



**SELVA & Co.**  
REALTY

[www.selvacorealty.com](http://www.selvacorealty.com)

## CARRIL DE NADO



# Amplio departamento de lujo en el centro de Cancún, con amenidades: spa, alberca, salon de belleza, club de niños.

<i>ID: DCA217</i>	<i>Ubicación: Cancún</i>
<i>Zona: Zona Las Americas</i>	<i>Tipo: Departamentos</i>
<i>Recámaras: 2</i>	<i>Baños: 2</i>
<i>Estacionamiento(s): 1</i>	<i>Construcción: 125 m2 / 1,345.50 ft</i>

# CARRIL DE NADO



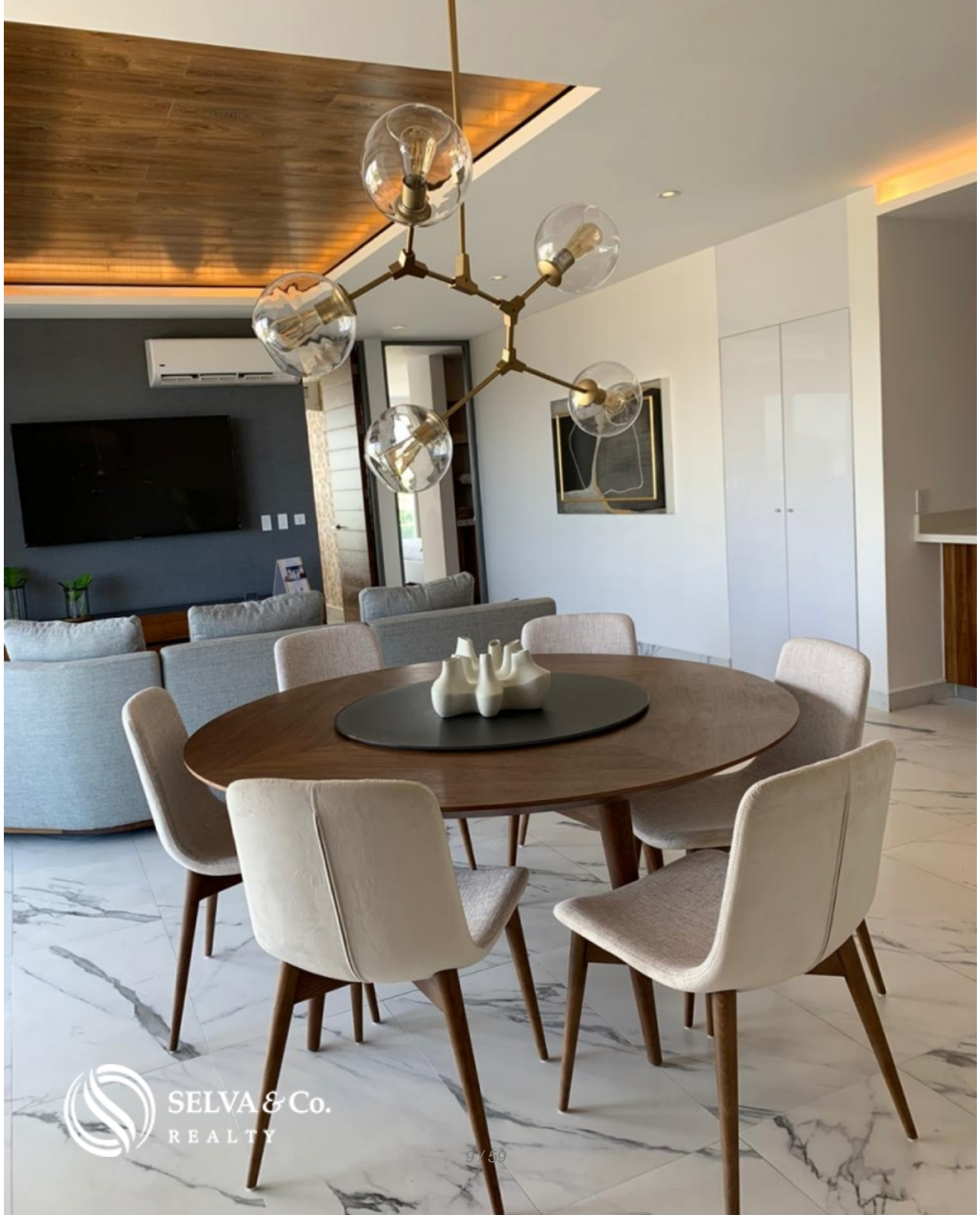
















# BBQ GRILL & LOUNGE





 SELVA & Co.  
REALTY









# CABINA DE MASAJE











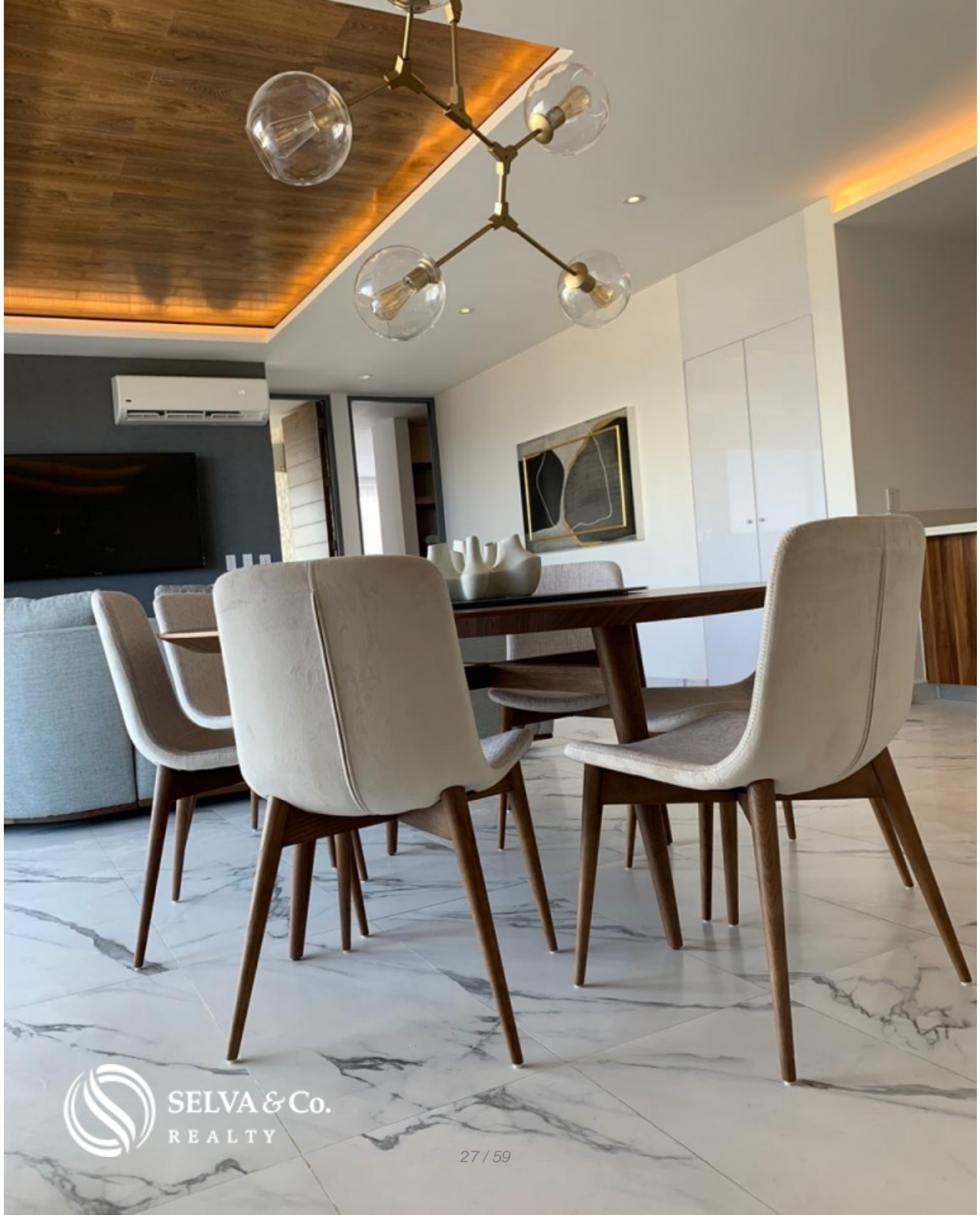


SELVA & Co.  
REALTY































 SELVA & Co.  
REALTY

# ALBERCA/ASOLEADERO



# POOL BAR







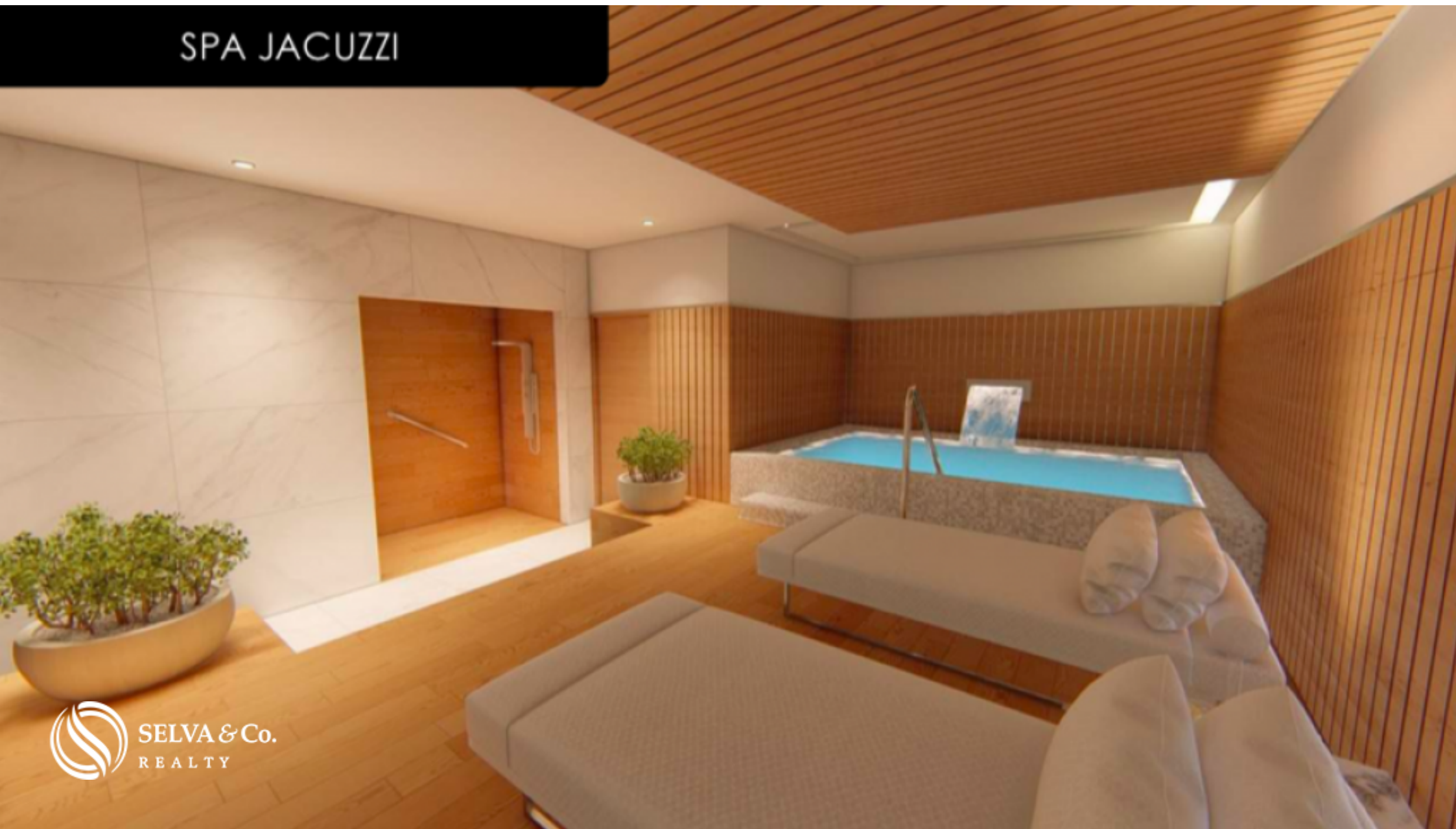
 SELVA & Co.  
REALTY

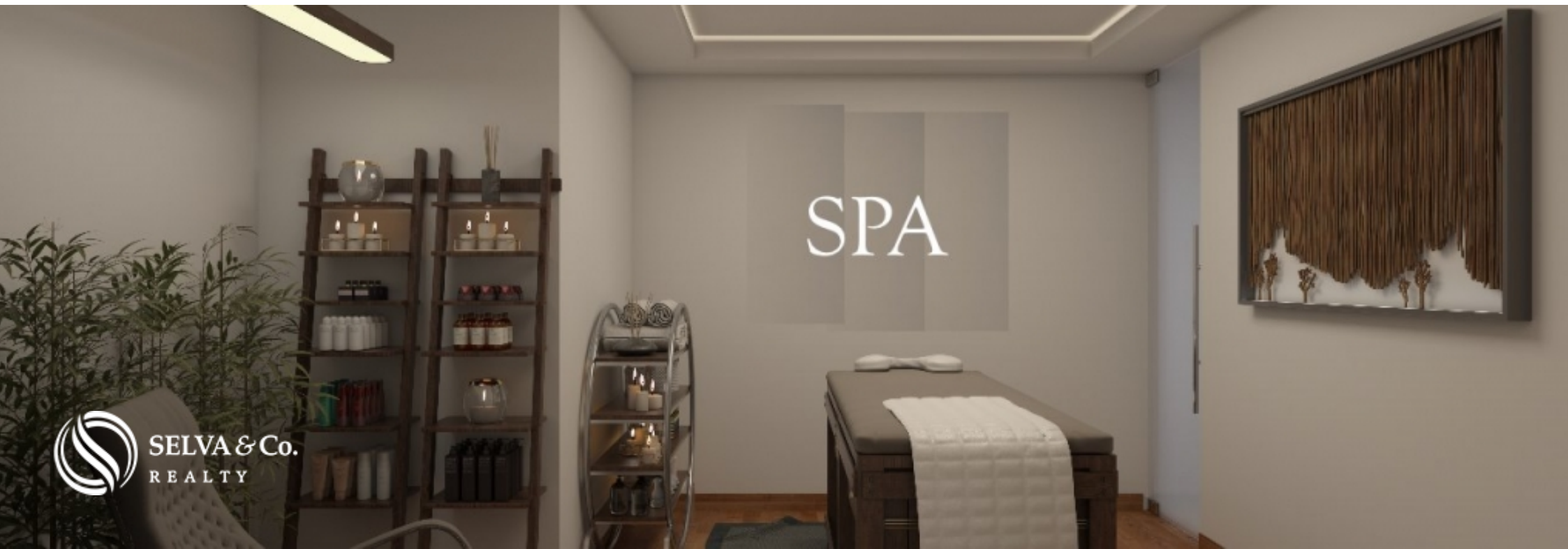


 SELVA & Co.  
REALTY

Centro de negocios / Business Center

# SPA JACUZZI





 SELVA & Co.  
REALTY





 SELVA & Co.  
REALTY







SELVA & Co.  
REALTY



AMBIENTE  
PET FRIENDLY



## Descripción

DCA217-1

Amplio departamento de lujo en el centro de Cancún, con amenidades: spa, alberca, salon de belleza, club de niños.

Ubicado en el centro de Cancun, a 5 km de Puerto Cancun(Club de Golf y Plaza comercial), y Zona Hotelera , rodeado de supermercados de primer nivel, Plazas comerciales, los mejores hospitales, escuelas,

Situado en una de las áreas más céntricas, seguras, cómodas y de mayor plusvalía de la Ciudad.

Diseño vanguardista y moderno inspirado en la vida nautica, con acabados de la mas alta calidad.

- 3 Torres residenciales de 8 pisos cada una, conectadas entre si por amenidades

tipo resort.

- 84 Departamentos.
- Estacionamiento privado.
- Caseta de vigilancia.
- Bodegas privadas.
- Áreas de Servicio.
- Lobbys con acceso controlado.
- Áreas verdes y de uso común.

Ventanas de piso a techo en area de recepción lo que permite entrada natural de luz y con acceso a la terraza, lo que lo hace perfecto para reuniones. Canceleria Rehau anticiclonica y acustica.

Seguridad: El desarrollo cuenta con caseta de seguridad para controlar el acceso, sistema de monitoreo, circuito cerrado, alarma y servicio de vigilancia 24 hrs.

Amenidades:

Alberca y area de asoleadero

Area de BBQ Grill y lounge

Bar en area de alberca

Deli mart: Se encuentra situado a un costado del area de alberca y cuenta con maquinas dispensadoras de bebidas, snacks y un sistema de rellenado de garrafones.

Carril de nado

Gimnasio: Amplio con areas de pesas, cardio y lockers

Spa Sauna

Cabina de masaje

Spa jacuzzi

Business center

Salon de belleza: Servicio de salon de belleza profesional, sin tener que salir de tu

casa.

Kids club

Lobby

Pet Friendly

Cocina integral bochetti, con parrilla vitroceramica y cubiertas de cuarzo.

Centro de lavado

Recamara principal con closet vestidor

## Detalles de la propiedad

- Acabados de lujo
- Bar
- Closet vestidor
- Sin amueblar
- Acepta Mascotas
- Bodega
- Cocina Integral
- Ventanas resistentes a los huracanes

## Amenidades

- Acceso a internet
- Alberca
- Area Común
- Bar
- Elevador
- Jacuzzi
- Ludoteca (Area didactica para niños)
- Spa
- Acceso controlado
- Alberca Infinity
- Area de asoleadero
- Bar en area de alberca
- Gimnasio
- Lobby
- Seguridad 24 hrs

## Ubicación





**SELVA & Co.**  
REALTY

MX 984 803 2058 / US 805 308 2900

[www.selvacorealty.com](http://www.selvacorealty.com)