



SELVA & Co.
REALTY

www.selvacorealty.com



Penthouse con alberca privada amplios espacios diseño abierto en Aldea Zama

<i>ID: MLS-DTU260-1</i>	<i>Ubicación: Tulum</i>
<i>Zona: Aldea Zama</i>	<i>Tipo: Penthouse</i>
<i>Recámaras: 3</i>	<i>Baños: 3</i>
<i>Niveles: 2</i>	<i>Construcción: 305 m2 / 3,283.02 ft</i>





 SELVA & Co.
REALTY



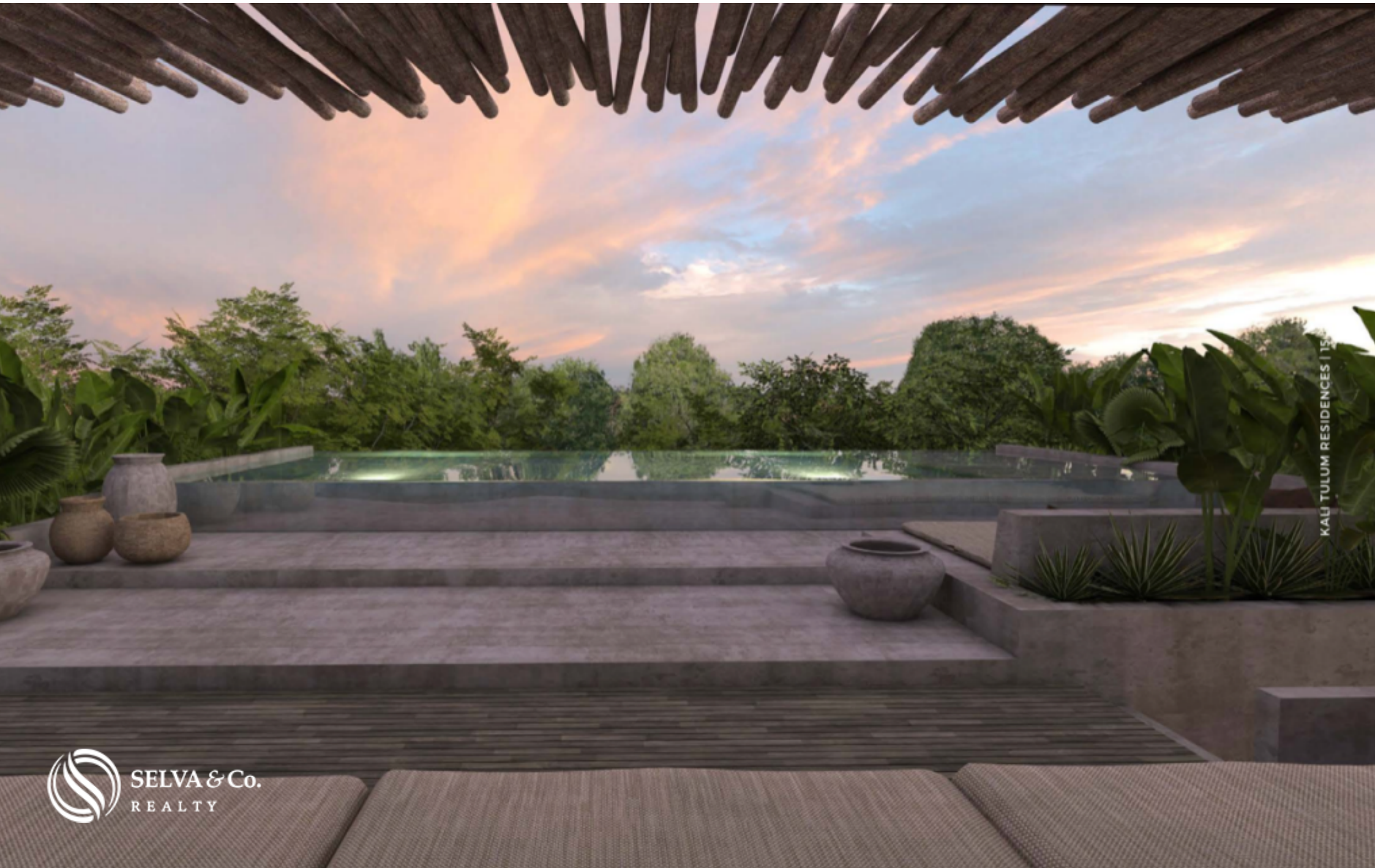












KAU TULUM RESIDENCES | 15



















Descripción

p.p1 {margin: 0.0px 0.0px 0.0px 0.0px; font: 14.0px Helvetica; background-color: #000000; background-color: rgba(0, 0, 0, 0)}

p.p2 {margin: 0.0px 0.0px 0.0px 0.0px; font: 14.0px Helvetica; background-color: #000000; background-color: rgba(0, 0, 0, 0); min-height: 17.0px}

p.p3 {margin: 0.0px 0.0px 0.0px 0.0px; font: 14.0px Helvetica; color: #000000; background-color: #000000; background-color: rgba(0, 0, 0, 0)}

p.p4 {margin: 0.0px 0.0px 0.0px 0.0px; font: 14.0px Helvetica; color: #ffffff; background-color: #000000; background-color: rgba(0, 0, 0, 0); min-height: 17.0px}

p.p5 {margin: 0.0px 0.0px 0.0px 0.0px; font: 14.0px Helvetica; color: #000000; background-color: #000000; background-color: rgba(0, 0, 0, 0); min-height: 17.0px}

li.li3 {margin: 0.0px 0.0px 0.0px 0.0px; font: 14.0px Helvetica; color: #000000; background-color: #000000; background-color: rgba(0, 0, 0, 0)}

span.s1 {font-kerning: none}

span.s2 {color: #000000}

ul.ul1 {list-style-type: disc}MLS-DTU260Condominio de lujo con alberca privada en Aldea ZamaDesarrollo ubicado en Aldea Zama, la primera comunidad planeada de Tulum, con servicios subterráneos, áreas verdes y ciclopista a la zona hotelera y área de Playa,a solo 15 minutos en bicicleta , no necesitaras el carro.Ademas Aldea Zama tambien tiene un area comercial con restaurantes ,cafes y tiendas de dise?o original.El proyecto fue diseñado para promover una mayor conexión con la naturaleza, con una arquitectura que abraza la imponente belleza natural de Tulum. Los arquitectos trabajan directamente con artesanos locales y el uso de materiales naturales disponibles en la zona para conservar la belleza de este entorno, resultando en una arquitectura sustentable e inspiradora. El elemento distintivo del complejo es su rooftop, que incluye una alberca infinity y una terraza con vista a la jungla. Desde allí, podrás ver el atardecer y el amanecer en el horizonte, lo que lo convierte en el lugar ideal para disfrutar de horas bajo el sol y noches llenas de estrellas. Pronto se convertirá en tu santuario. Penthousee con recamara de acceso independiente Lock off, que permite rentarlo individualmenteTerraza privada con

alberca. Equipamiento: Closets Aire acondicionado Cocina totalmente equipada : Centro de lavado Refrigerador Parrilla eléctrica Horno eléctrico Campana Lavavajillas Amenidades: Estacionamiento en sitio Seguridad privada las 24 horas Bodega en el sótano Alberca infinity con vista a la selva y area de camastros. Como parte de su compromiso por respetar y preservar el medio ambiente, los desarrolladores conservarán la mayor parte de la naturaleza reubicando palmas y árboles. Con un número limitado de residencias, este condominio ofrece un estilo de vida tranquilo y exclusivo. Solo 9 residencias Excelente distribución y amplios espacios, este proyecto tiene los espacios mas amplios de la zona. Grandes y amplias ventanas invitan a la luz solar y dan la bienvenida a tu paraíso. Creando un estilo de vida indoor/outdoor A tan sólo unos minutos de la playa, tienes fácil acceso a todos los servicios y comodidades. PRECIOS: 2 Recamaras alberca privada 249m2 387,000 USD (7?353,000 PESOS) Penthouse 3 Recamaras alberca privada 305m2 595,000 USD (11?305,000 PESOS)

Detalles de la propiedad

- Acabados de lujo
- Alberca Privada
- Cocina equipada
- Diseño arquitectonico unico
- Roof Top
- Terraza
- Aire acondicionado
- Bodega
- Cocina Integral
- Lock off
- Sin amueblar

Amenidades

- Acceso controlado
- Alberca Infinity
- Seguridad 24 hrs
- Alberca
- Area de asoleadero

Ubicación





SELVA & Co.
REALTY

MX 984 803 2058 / US 805 308 2900

www.selvacorealty.com