



Departamento con vista al Cerro de la Silla, amenidades premium, en venta

<i>ID: DMO203-4</i>	<i>Ubicación: Monterrey</i>
<i>Zona: Centro</i>	<i>Tipo: Departamentos</i>
<i>Recámaras: 3</i>	<i>Baños: 2.5</i>
<i>Construcción: 81 m2 / 871.88 ft</i>	



















CLOSET
UTILITARIO

LIBERTAD 80
LOBBY 80M
MISMA CALIDAD DE CALIDAD ALGO
MY CENTER

 SELVA & Co.
REALTY

**Parque Alameda
Park**



**Centro
Downtown**

**Museo del Palacio
Museum**



Condo



 SELVA & Co.
REALTY

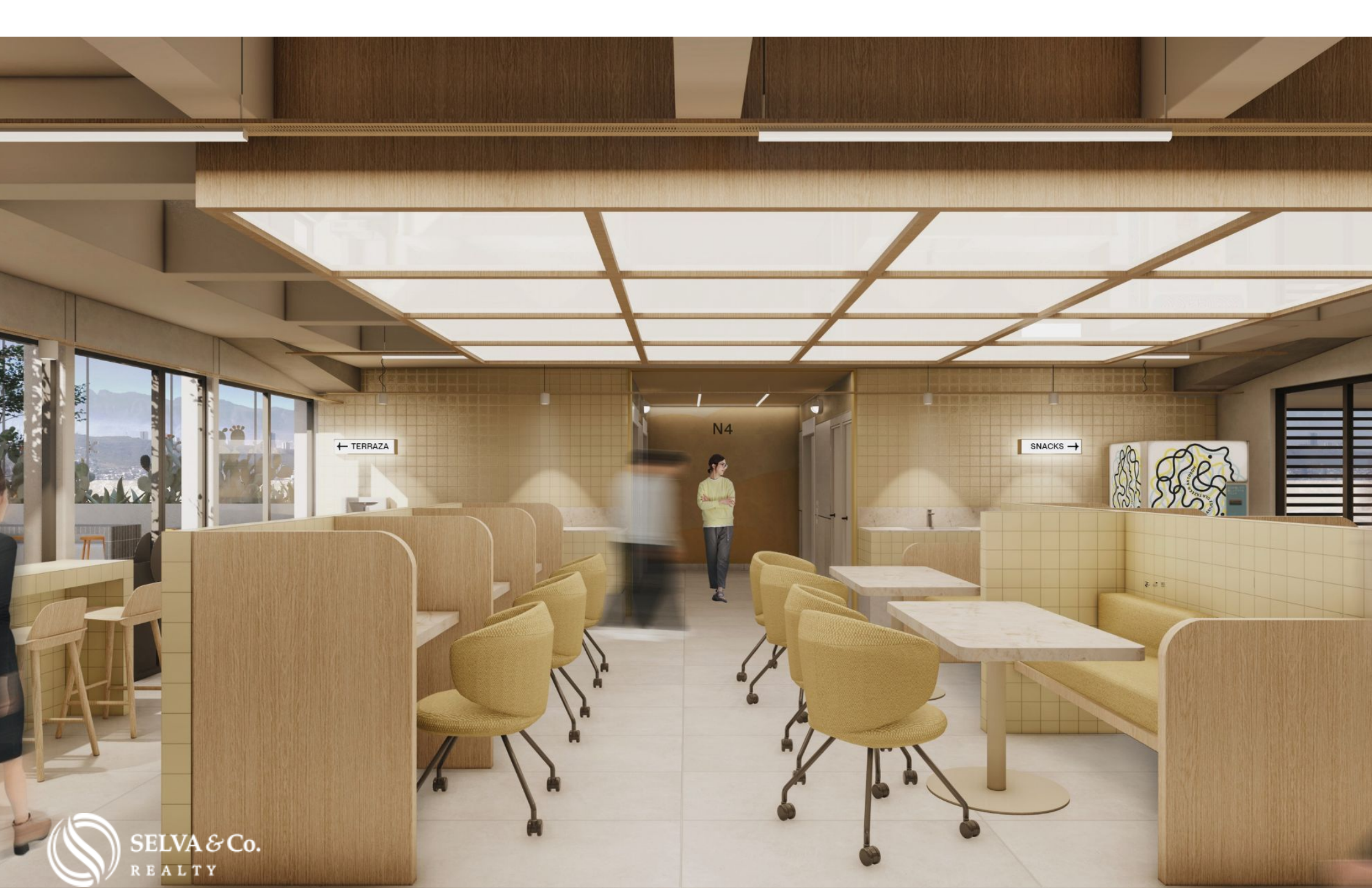








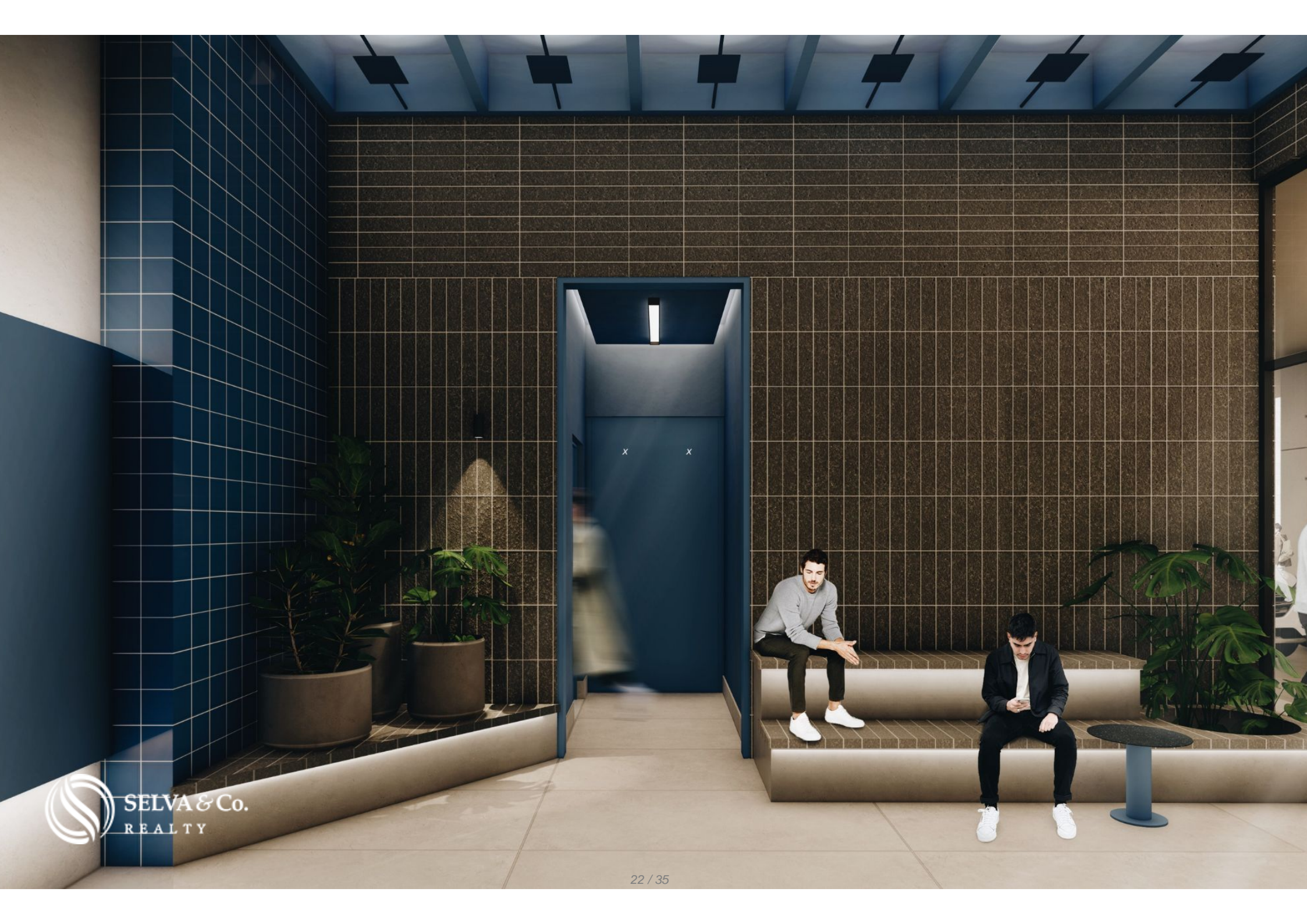




↑
U
P







LIBERTO HO
EDDY WÖRTE
MIGALDO 64040
MTY MX



SELVA & Co.
REALTY

Monterrey Centro *Downtown*

Parque Fundidora *Park*





Descripción

DMO203-4

Departamento con vista al Cerro de la Silla, amenidades premium, en venta

Departamento pensado para quienes buscan vivir en una zona moderna con excelente conectividad hacia hospitales, universidades, centros comerciales y principales avenidas de Monterrey. Cuenta con diseño contemporáneo, amenidades premium y espectaculares vistas al Cerro de la Silla, ideal para un estilo de vida dinámico y sofisticado.

CARACTERÍSTICAS DESTACADAS

Cocina

Sala

Comedor

Centro de lavado

Balcón

Recámara principal con walking closet

Terraza (pregunte por disponibilidad)

Vista al Cerro de la Silla (pregunte por disponibilidad)

Vista Huasteca (pregunte por disponibilidad)

AMENIDADES Y SERVICIOS

Estudio musical

Parque para mascotas

Cuarto de juegos

Sala de proyección

Salón de fiestas

Área de asadores

Terraza

Cine al aire libre

Spa para mascotas

Alberca

Espacio co-working

Sala exterior de yoga

Gimnasio

Gimnasio exterior

Garaje de bicicletas

Almacén de herramientas

Lockers de entrega

Mirador en nivel 52

Área comercial en planta baja

UBICACIÓN

Departamento en pre-construcción en Centro, Monterrey, Nuevo León, México.

5 minutos del Parque Alameda Monterrey

10 minutos del Museo del Palacio

25 minutos del Parque Fundidora

60 minutos del Aeropuerto Internacional de Monterrey

INVERSIÓN

Departamento en Pre-construcción

PRECIO OFICIAL

El precio oficial de esta propiedad es de \$7,200,000 Pesos, el precio en US dólares es una referencia. Para la compra se usará el tipo de cambio del día.

Las imágenes de esta publicidad corresponden al proyecto en general y no a una residencia específica.

Los precios pueden variar de acuerdo al avance de la construcción. Precios sujetos a cambio sin previo aviso. Contáctanos para enviarte la lista de

precios e información actualizada.

Agenda tu cita para visitar la zona o llámanos para resolver tus dudas.

Detalles de la propiedad

- Balcon
- Cocina equipada
- Terraza
- Closet vestidor
- Cuarto de lavanderia
- Vista Panoramica

Amenidades

- Alberca
- Elevador
- Mascotas permitidas
- Salon de eventos
- Seguridad 24 hrs
- Cine
- Gimnasio
- Plaza Comercial dentro del desarrollo
- Salon de juegos para adultos

Ubicación





SELVA & Co.
REALTY

MX 984 803 2058 / US 805 308 2900

www.selvacorealty.com