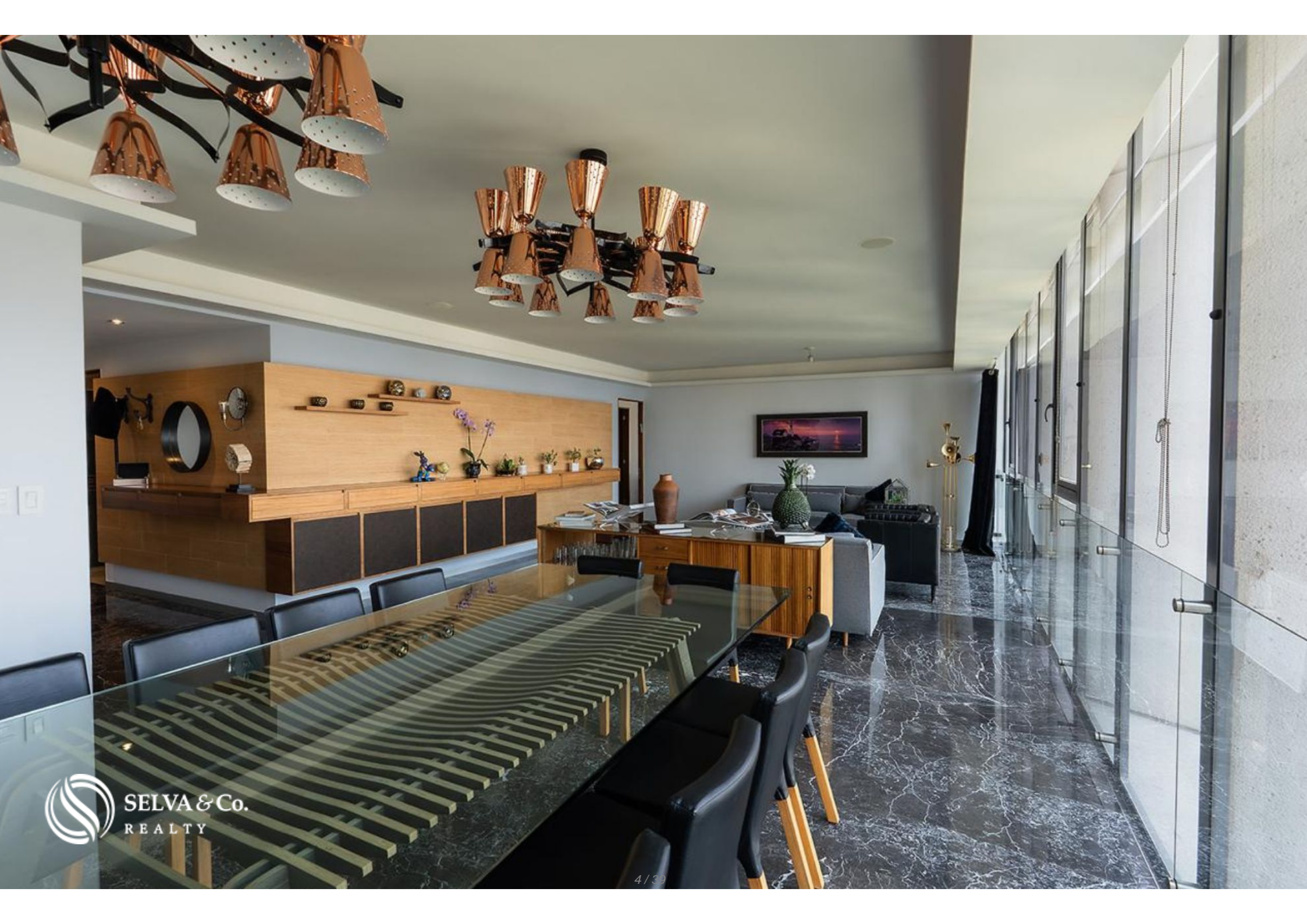


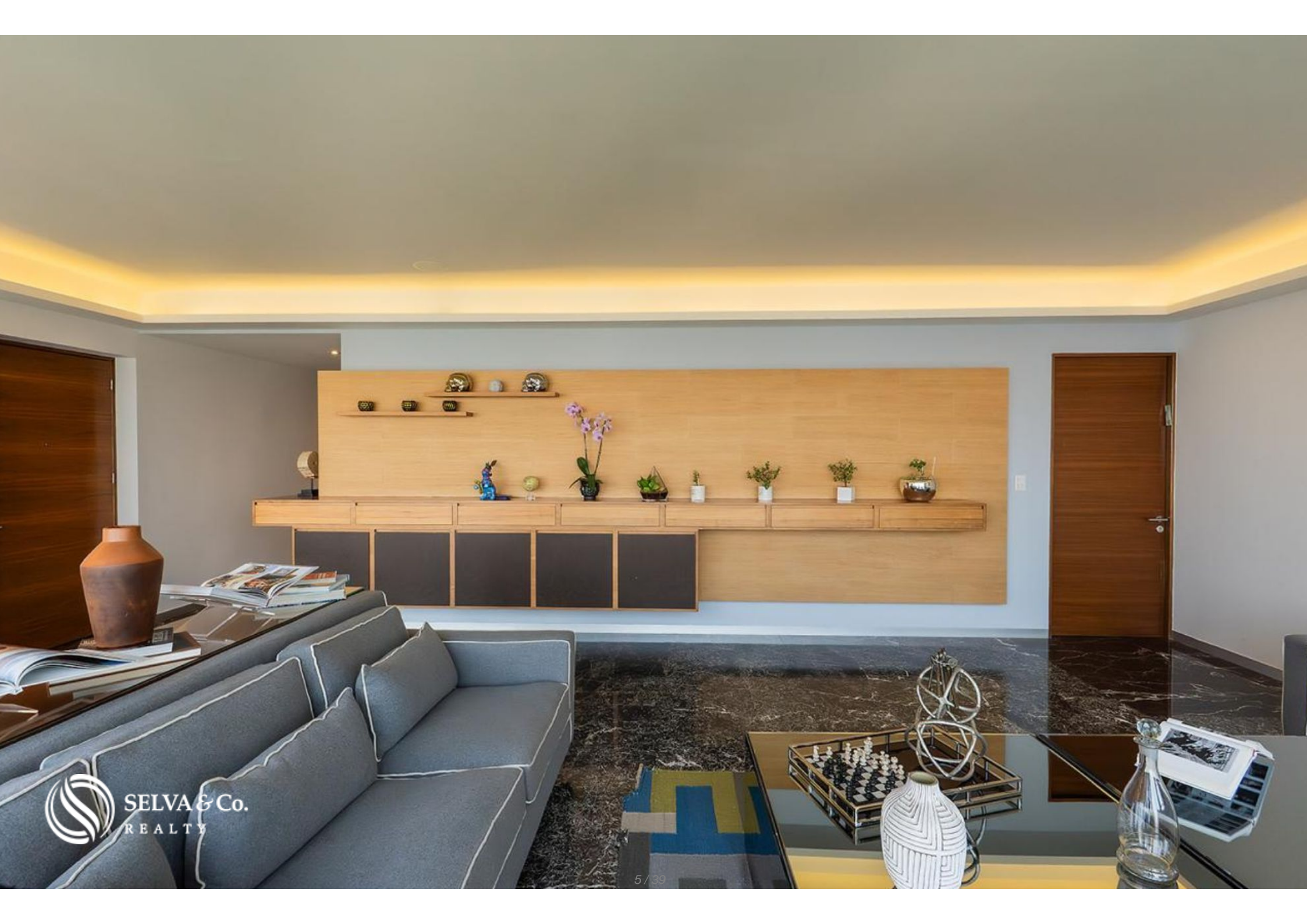


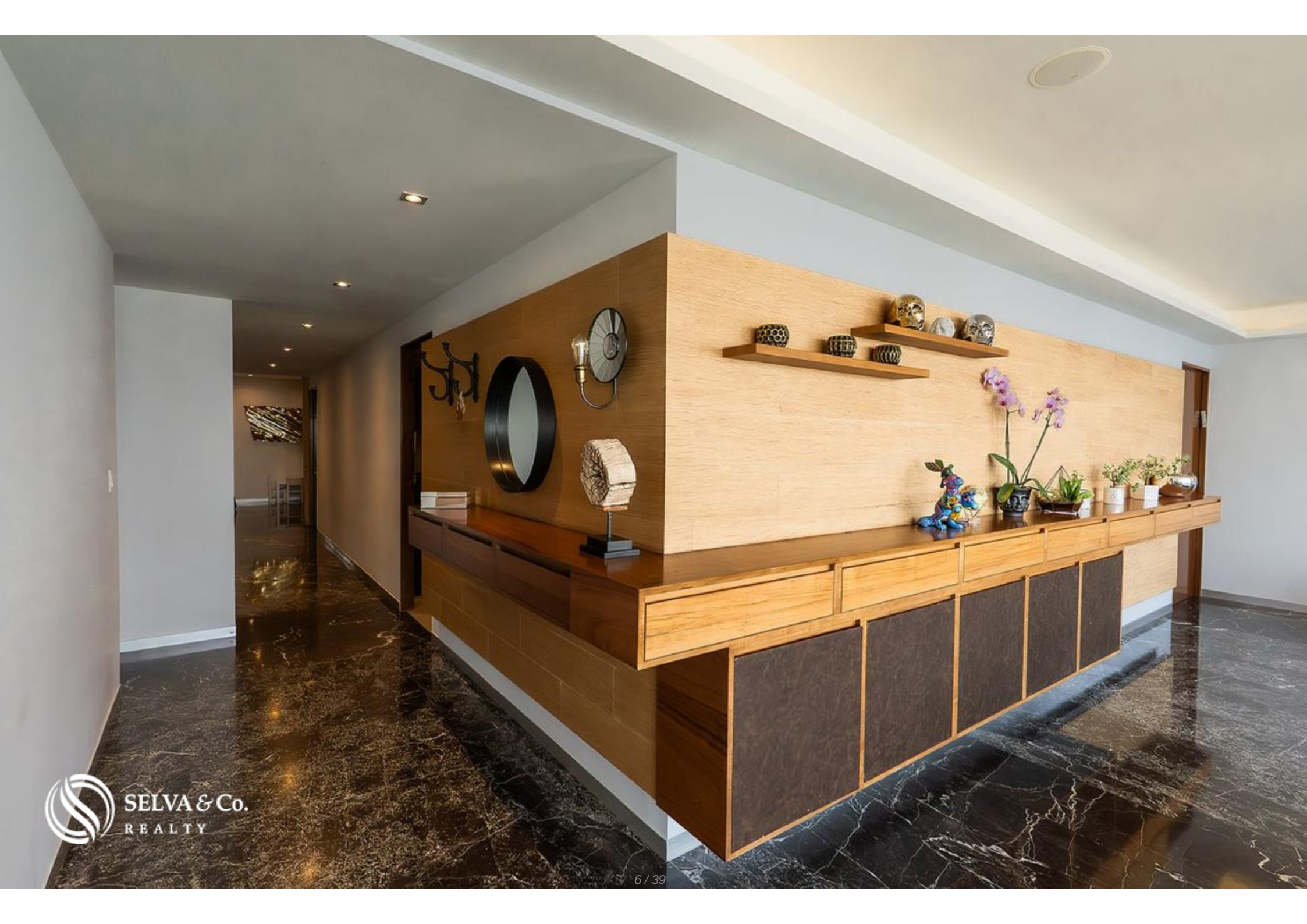
# Departamento de lujo con vistas espectaculares, en venta

<i>ID: ARCM213</i>	<i>Ubicación: Mexico City</i>
<i>Zona: Cuajimalpa de Morelos</i>	<i>Tipo: Departamentos</i>
<i>Recámaras: 3</i>	<i>Baños: 3.5</i>
<i>Estacionamiento(s): 3</i>	<i>Construcción: 298 m2 / 3,207.67 ft</i>

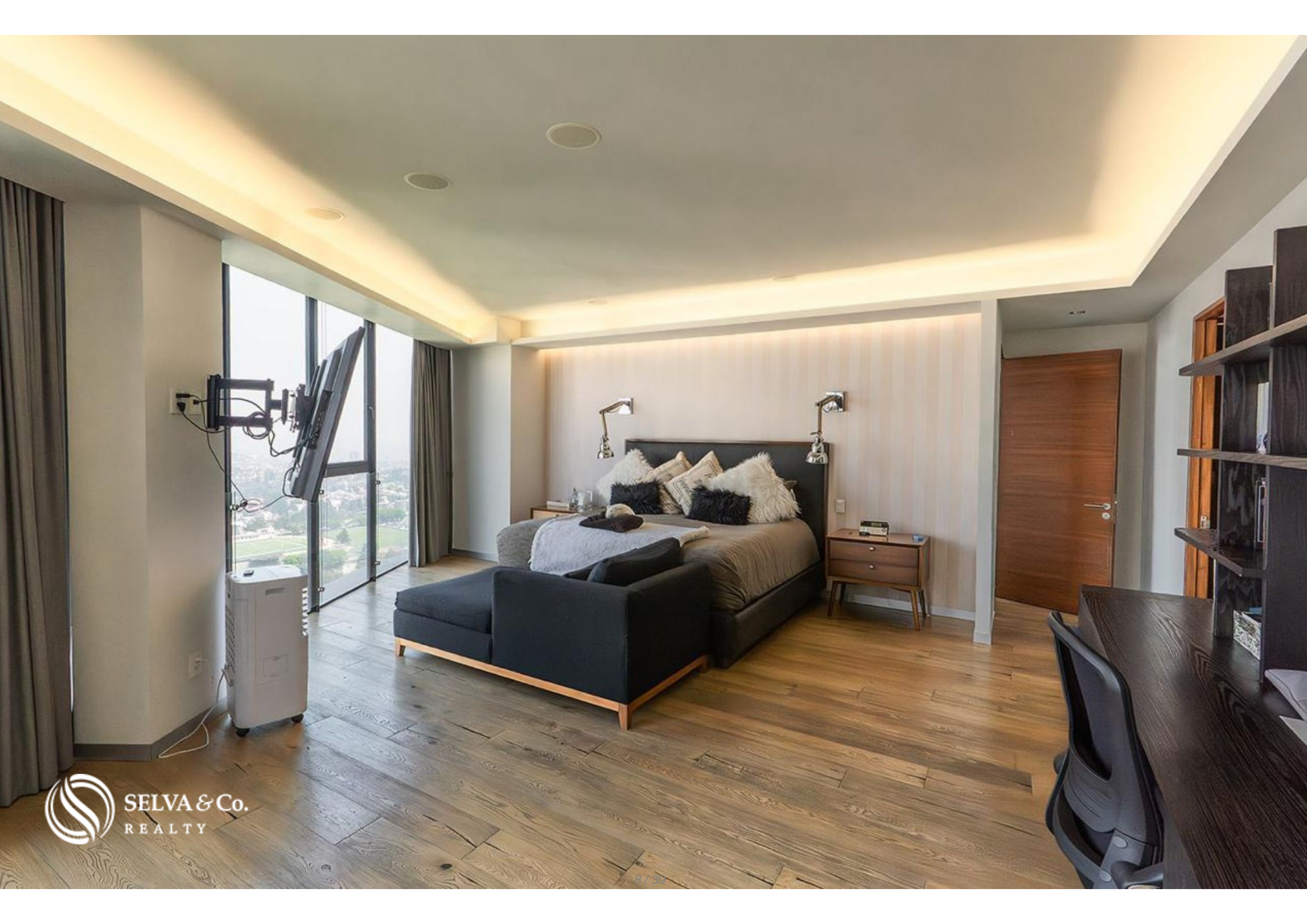


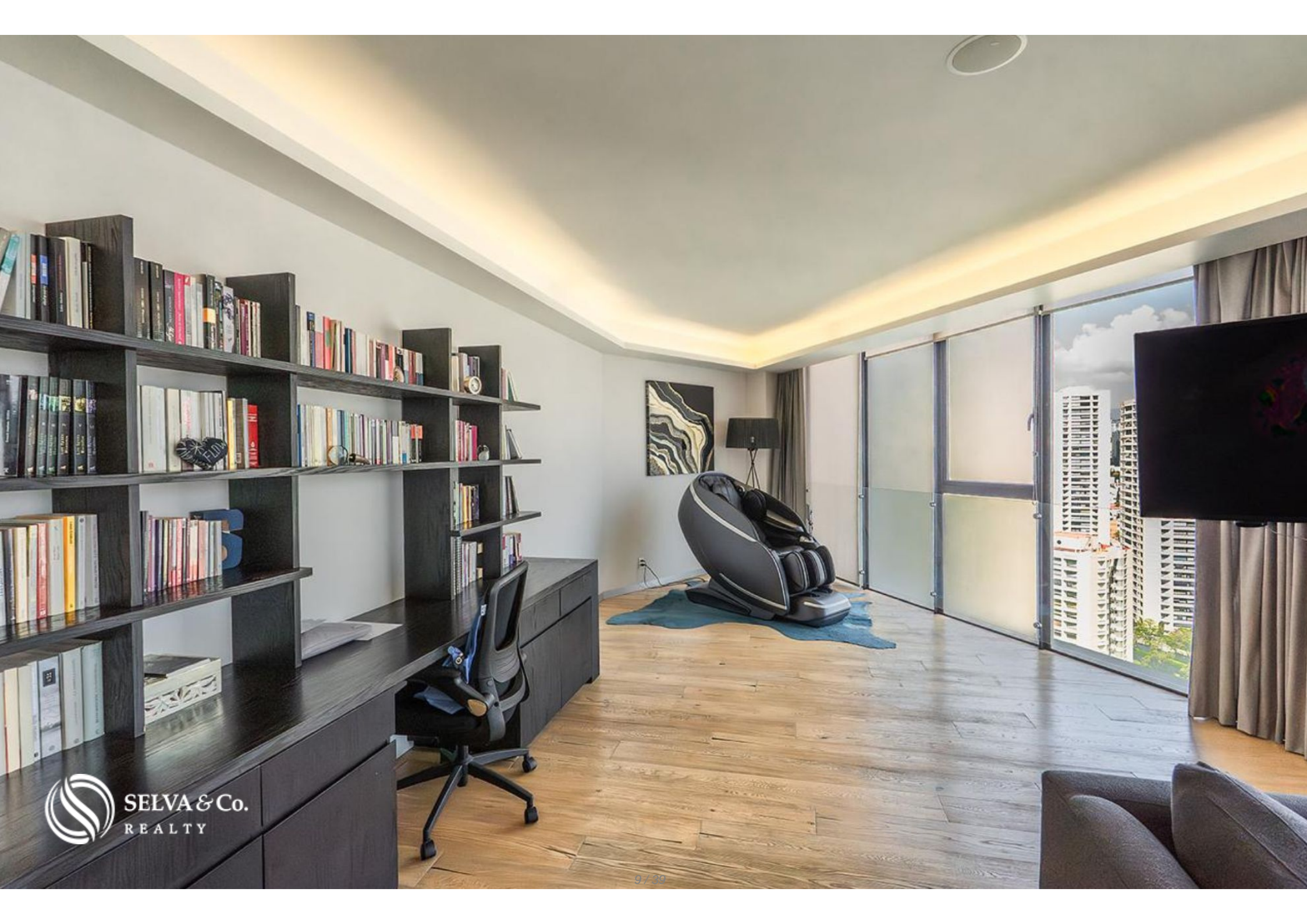
















SELVA & Co.  
REALTY

**Club de Golf Chapultepec**  
*Golf Club*

**Bosque de Chapultepec**  
*Forest*

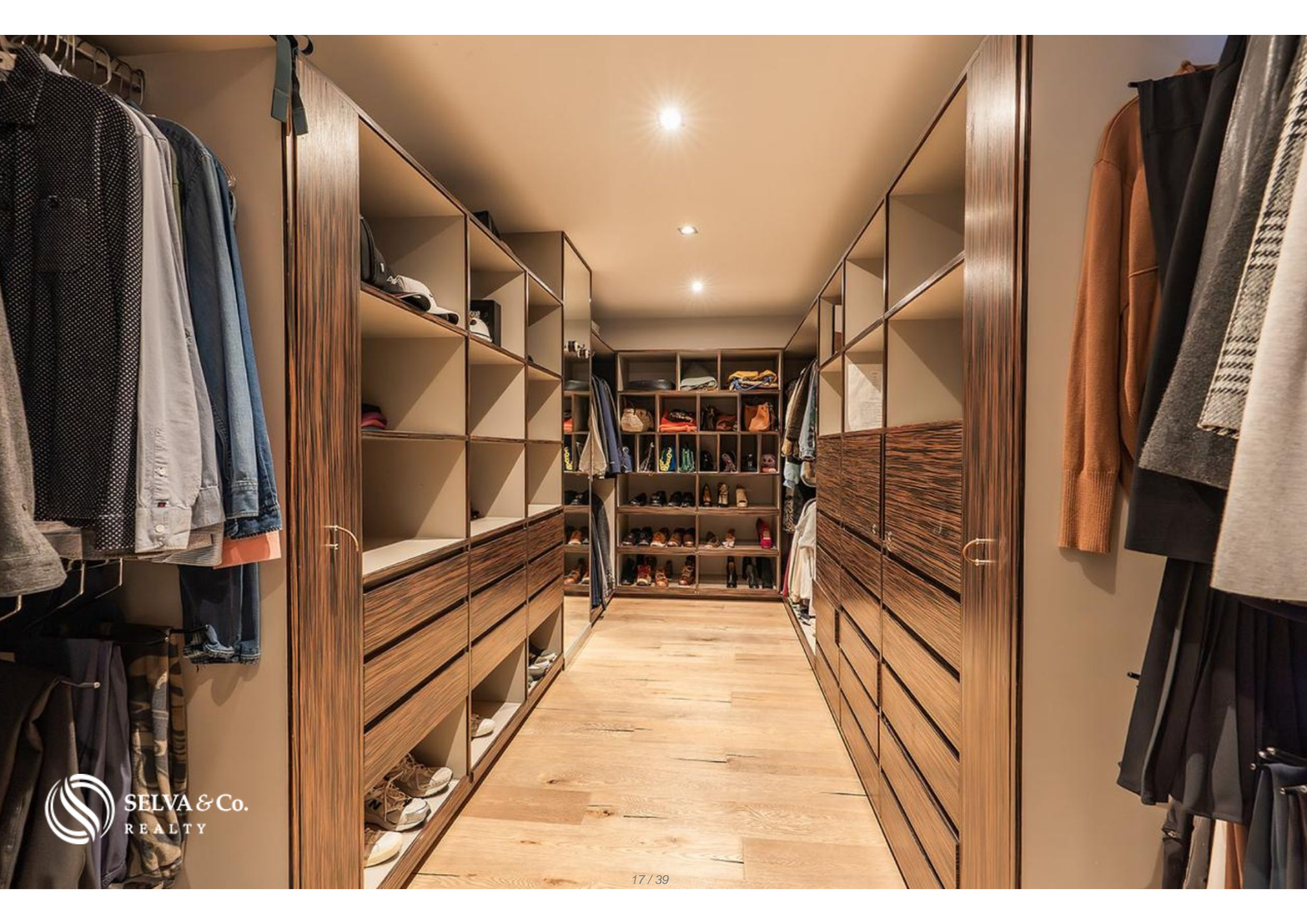
  
**Condo**

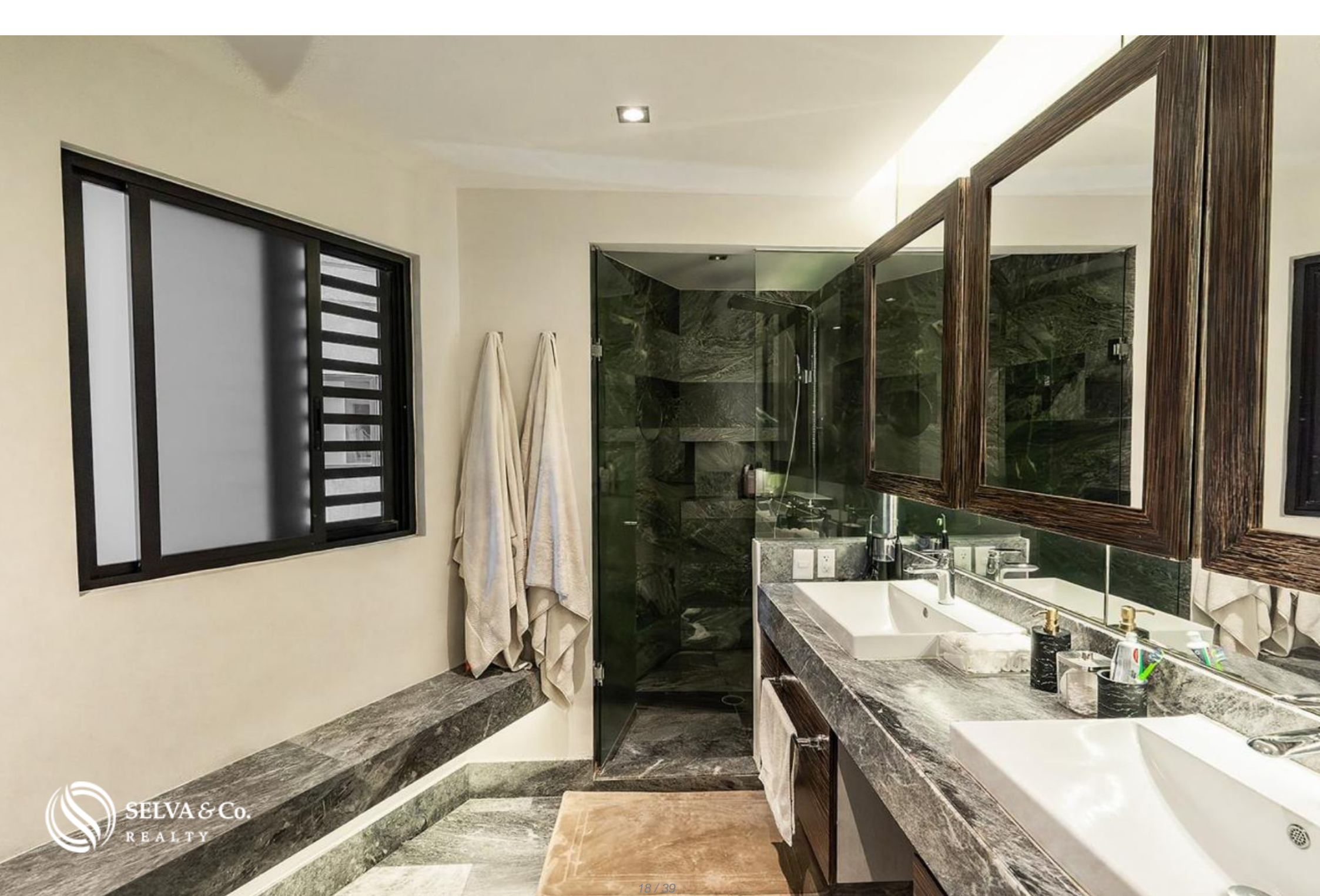














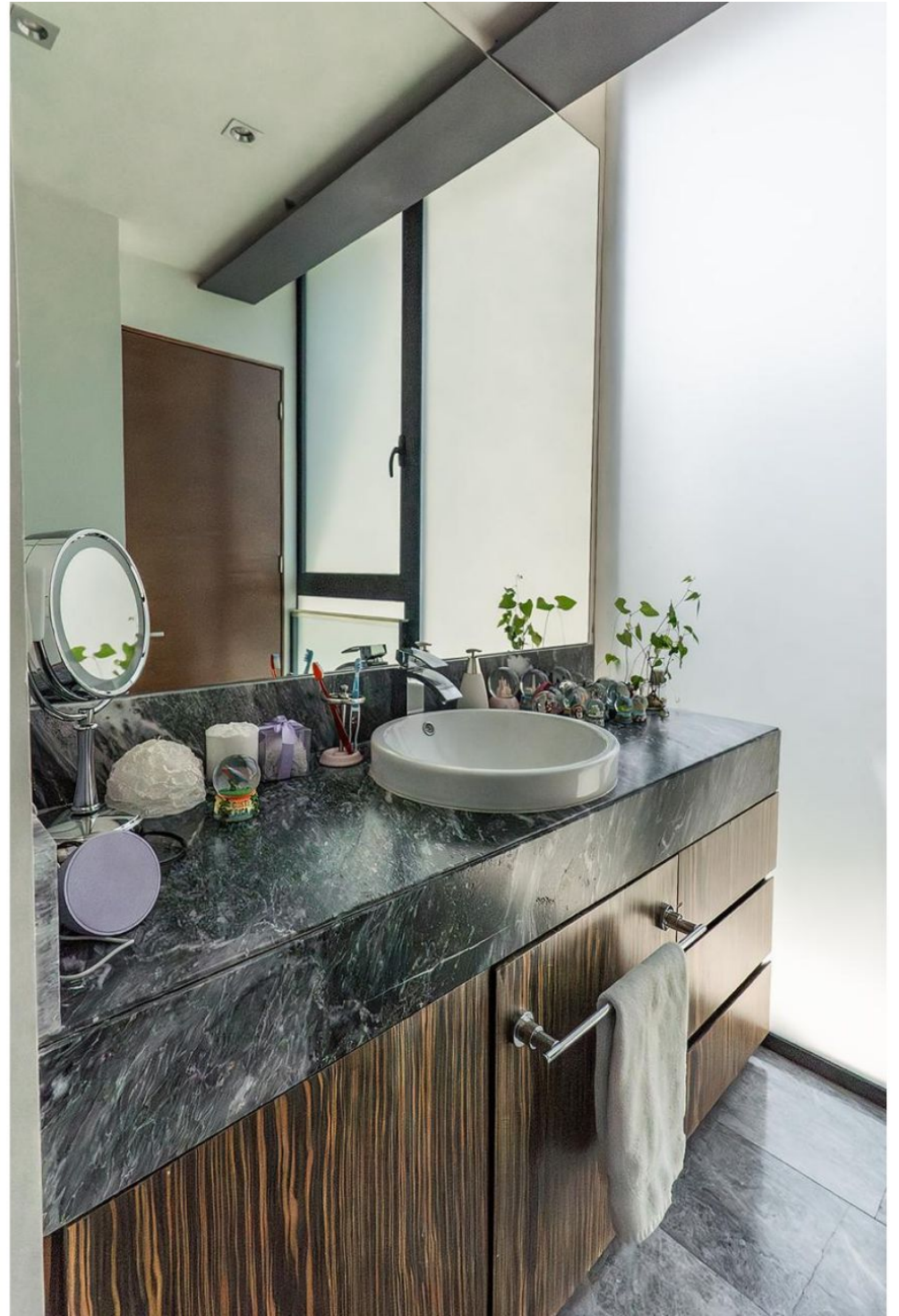




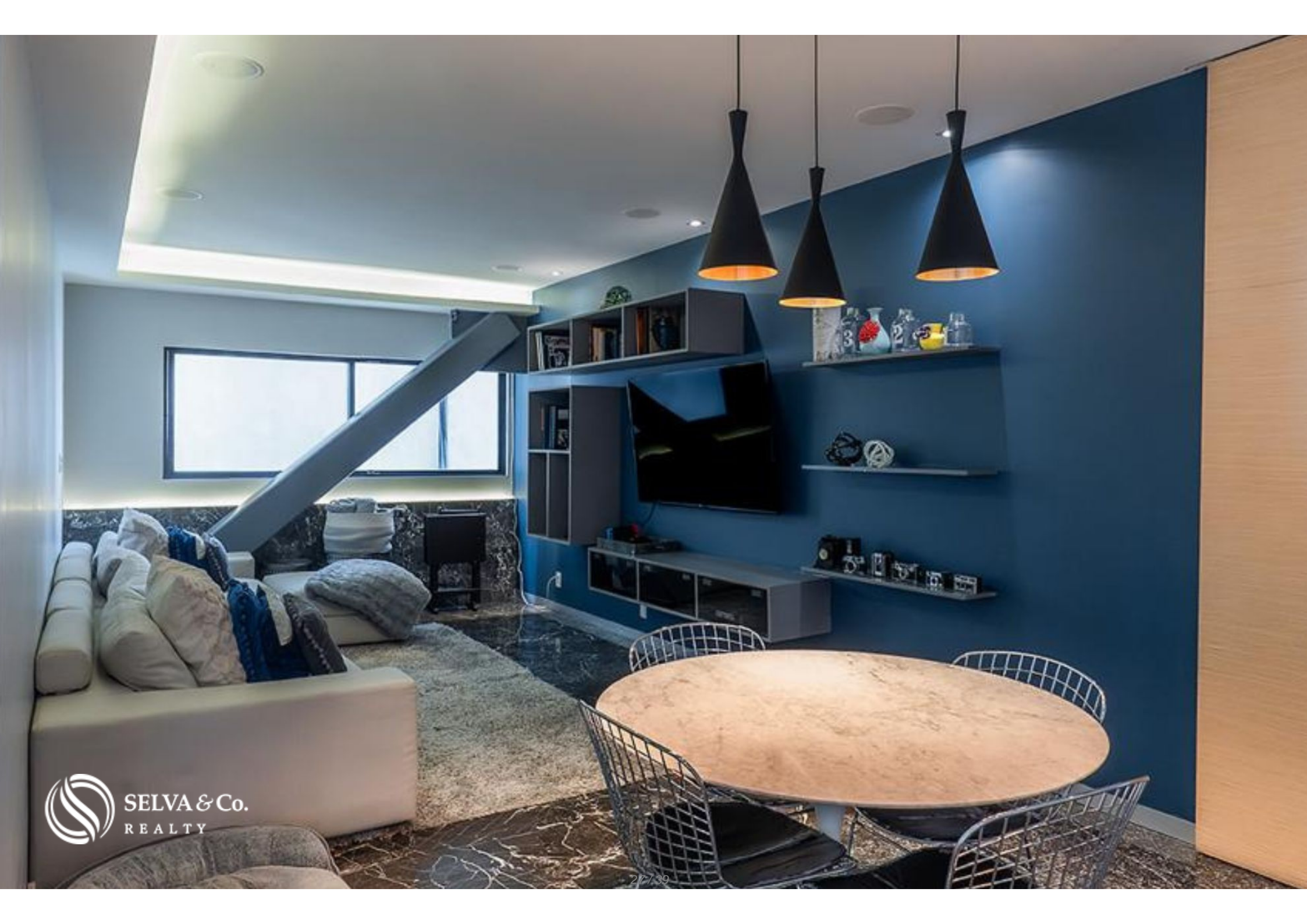


















SELVA & Co.  
REALTY

# Club de Golf Chapultepec *Golf club*

# Bosque de Chapultepec



## Descripción

ARCM213 José Luis Aguilar

Departamento de lujo con vistas espectaculares, en venta

Departamento en venta en un exclusivo residencial, con amplios espacios, excelente distribución y espectaculares vistas panorámicas, ideal para quienes buscan confort y privacidad.

### CARACTERÍSTICAS DESTACADAS DEL DEPARTAMENTO

Vistas panorámicas a la ciudad

Departamento luminoso diseñado para aprovechar la luz natural

Recámaras con baño propio

Baño de visitas

Walking closet

Estudio

Sala

Comedor y Antecomedor

Cocina integral

Cuarto de servicio

Cuarto de lavado

Bodega

Estacionamiento para 3 cajones

Piso 16

Opción de venta con o sin muebles

## AMENIDADES Y SERVICIOS

Seguridad 24 horas

Gimnasio totalmente equipado

Alberca interior

Alberca exterior

Spa

Cancha de basketball

Cancha de fútbol

Amplios jardines

Áreas verdes

Área infantil con columpios

Ludoteca

Restaurantes dentro del complejo

Salones para eventos y fiestas

## UBICACIÓN

Departamento en venta, Cuajimalpa de Morelos, Cdmx, México.

25 minutos del Club de Golf Chapultepec

25 minutos del Bosque de Chapultepec

55 minutos del Aeropuerto Internacional de CDMX

**LISTO PARA ENTREGA INMEDIATA**

Departamento en venta.

## PRECIO OFICIAL

El precio oficial de esta propiedad es de \$16,000,000 Pesos, el precio en US dólares es una referencia. Para la compra se usará el tipo de cambio del día.

Algunos artículos y acabados pueden o no estar incluidos dependiendo de su acuerdo final con el vendedor/desarrollador.

Precios sujetos a cambio sin previo aviso. Contáctanos para enviarte información actualizada.

Agenda tu cita para visitar la zona o llámanos para resolver tus dudas.

## Detalles de la propiedad

- Bodega
- Cocina Integral
- Cuarto de servicio
- Estudio
- Closet vestidor
- Cuarto de lavanderia
- Estacionamiento exclusivo
- Vista Panoramica

## Amenidades

- Alberca
- cancha de basketball
- Gimnasio
- Restaurant
- Seguridad 24 hrs
- Area de juegos para niños exterior
- Canchas de futbol
- Ludoteca (Area didactica para niños)
- Salon de eventos
- Spa

## Ubicación





**SELVA & Co.**  
R E A L T Y

MX 984 803 2058 / US 805 308 2900

[www.selvacorealty.com](http://www.selvacorealty.com)