



Casa con techos altos, casa club con alberca, canchas deportivas y mas, en venta

<i>ID: ERPC275</i>	<i>Ubicación: Playa del Carmen</i>
<i>Zona: Residencial Valenia</i>	<i>Tipo: Casas</i>
<i>Recámaras: 4</i>	<i>Baños: 4.5</i>
<i>Estacionamiento(s): 2</i>	<i>Construcción: 289 m2 / 3,110.80 ft</i>
<i>Terreno: 276 m2 / 2,970.86 ft</i>	





151

 SELVA & Co.
REALTY



SELVA & Co.
REALTY



SELVA & Co.
REALTY

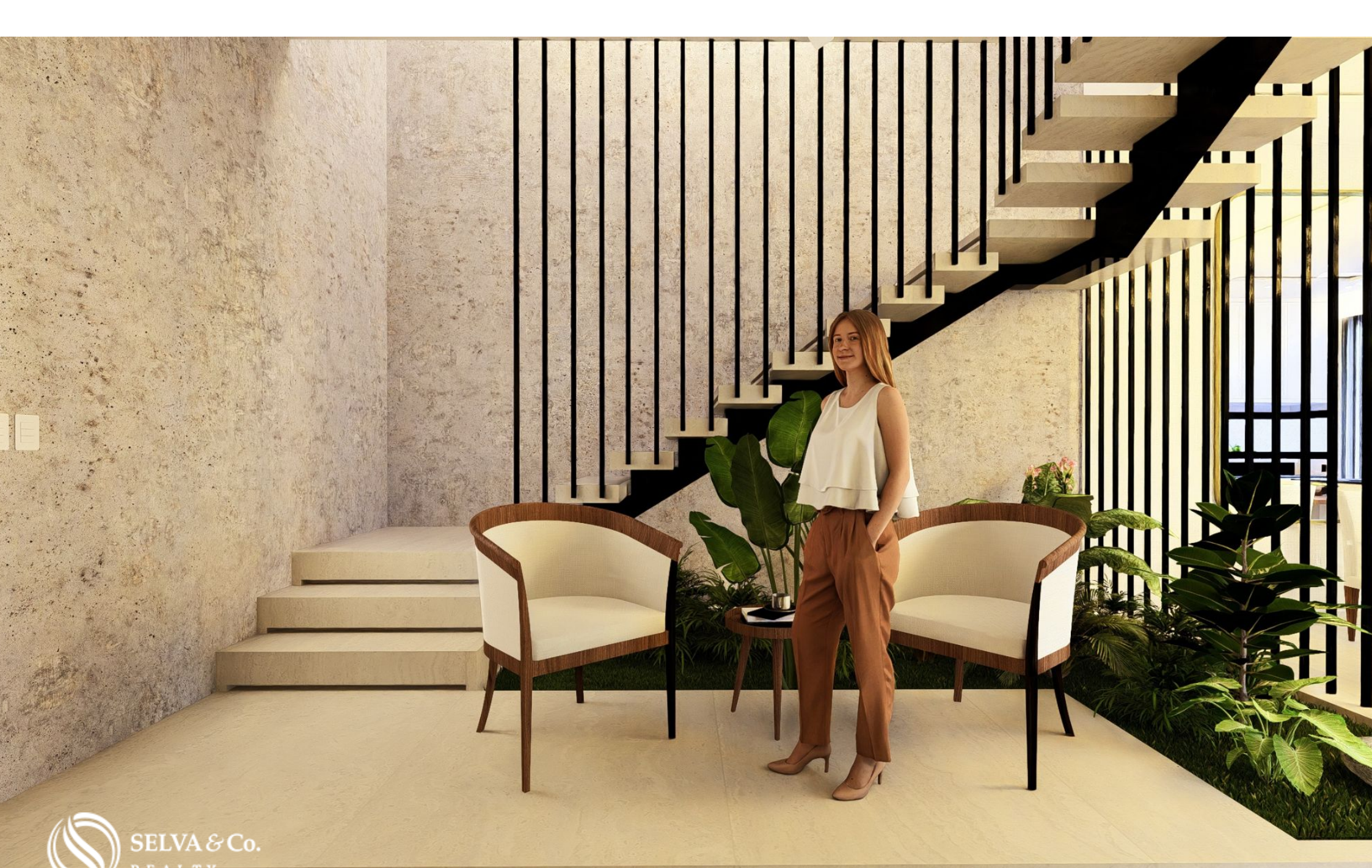


SENA & Co.
REALTY











Casa



SELVA & Co.
REALTY

Hospital

Centro Comercial

Supermercado

**Quinta
Avenida**

**Hard Rock
Campo de Golf**

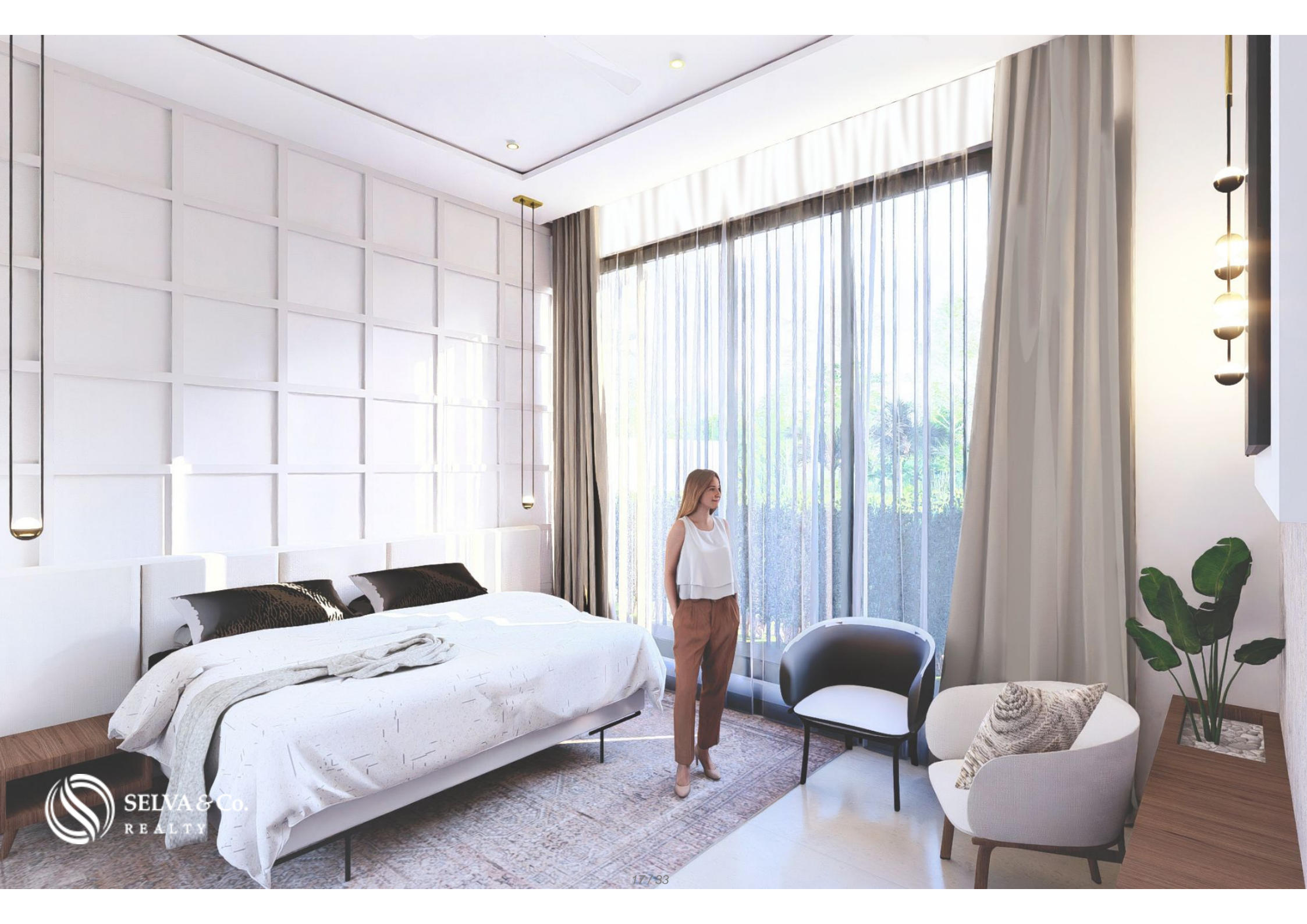
**Playacar
Beach**























Playacar Beach

Hard Rock Campo de Golf

Descripción

ERPC275 Lev García

Casa con techos altos, casa club con alberca, canchas deportivas y mas, en venta

Residencia diseñada para quienes buscan más espacio, mayor privacidad y un nivel superior de confort, con la posibilidad de personalizar desde la etapa inicial

CARACTERÍSTICAS DESTACADAS

306 m² de construcción en terreno de 276 m²

4 recámaras tipo suite con baño completo y walking closet

1 recámara en planta baja (ideal para visitas o flexibilidad familiar)

4.5 baños en total

Altura libre superior: 3.75 m en planta baja

Cocina con isla y acabados en granito

Sala y comedor con gran amplitud y luz natural

Estancia familiar en planta alta

Recámara principal con área de estar, doble lavabo y tina con diseño panorámico

Área de lavado independiente

Preparación para paneles solares

Estacionamiento para 2 vehículos

Concepto arquitectónico: Diseño moderno y atemporal con espacios inteligentes, que maximizan luz natural, amplitud y funcionalidad, generando una experiencia de lujo real.

Opcionales que elevan la propiedad:

Alberca, jacuzzi y fire pit, adaptables a tu estilo de vida.

AMENIDADES Y SERVICIOS

Acceso controlado 24/7

Casa club con espacios sociales

Alberca semiolímpica y área infantil

Gimnasio equipado

Canchas deportivas (tenis, pádel y fútbol)

Salones de eventos

Áreas verdes, infantiles y para mascotas

Pista para trotar

UBICACIÓN

Casa en venta en Residencial Valenia, Playa del Carmen, Quintana Roo, México.

5 minutos de supermercados, colegios, servicios y comercios

2 minutos de la carretera Cancún-Tulum

10 minutos de la playa

17 Minutos de la quinta Avenida

20 Minutos de Hard rock campo de Golf

45 minutos del Aeropuerto Internacional de Cancún

INVERSIÓN

Casa en Pre-construcción

PRECIO OFICIAL

El precio oficial de esta propiedad es de \$8,997,000 Pesos, el precio en US dólares es una referencia. Para la compra se usará el tipo de cambio del día.

Algunos artículos y acabados pueden o no estar incluidos dependiendo de su acuerdo final con el vendedor.

Los precios pueden variar de acuerdo al avance de la construcción. Precios sujetos a cambio sin previo aviso. Contáctanos para enviarte la información actualizada.

Agenda tu cita para visitar la zona o llámanos para resolver tus dudas.

Detalles de la propiedad

- Cocina Integral
- Lavanderia
- Jardin

Amenidades

- Acceso controlado
- Cancha de Paddel
- Canchas de futbol
- Gimnasio
- Salon de eventos
- Alberca
- Cancha de tennis
- Casa Club
- Mascotas permitidas

Ubicación





SELVA & Co.
REALTY

MX 984 803 2058 / US 805 308 2900

www.selvacorealty.com