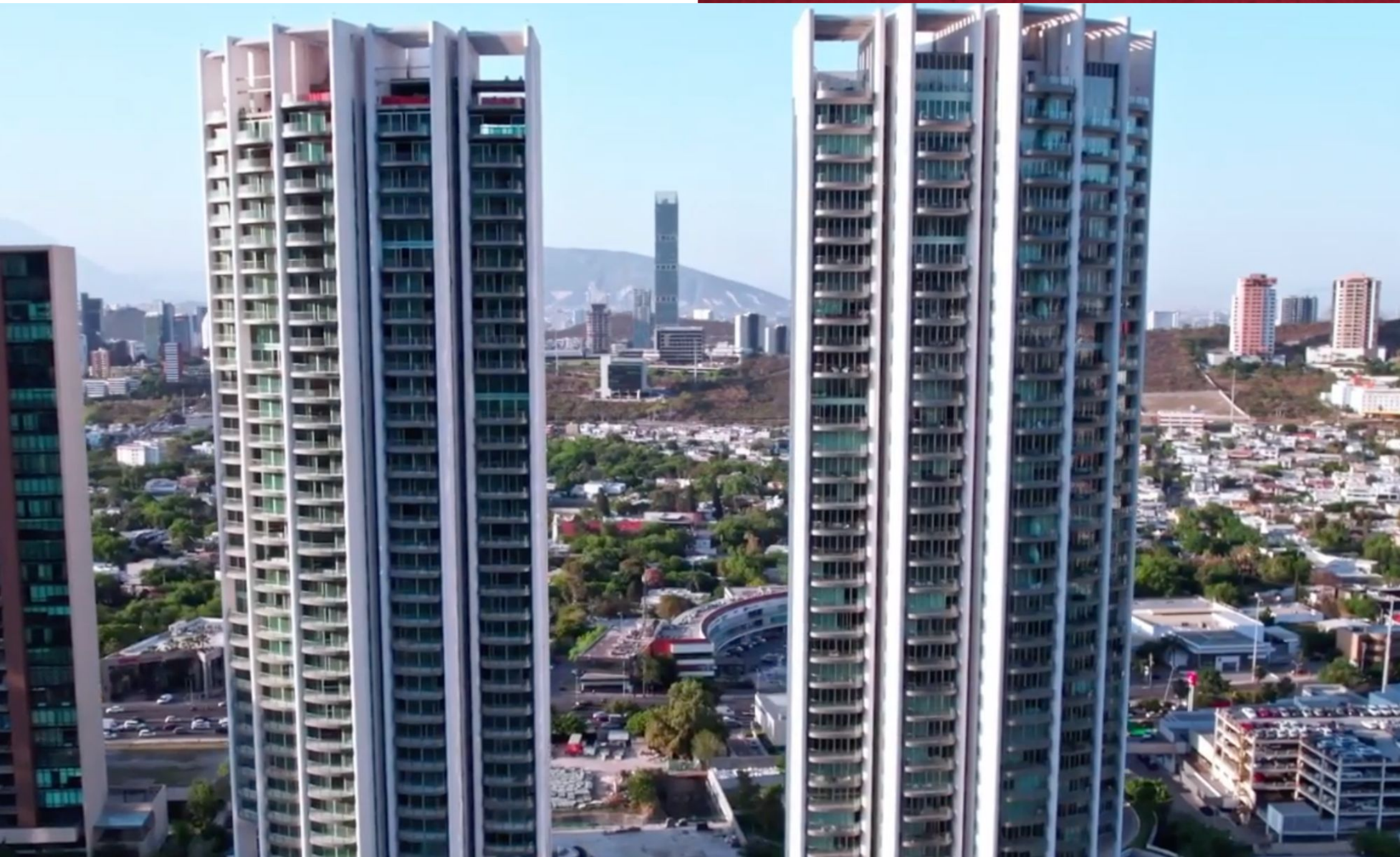




SELVA & Co.
REALTY

www.selvacorealty.com



Departamento con simulador de golf, en venta, San Pedro, Monterrey

<i>ID: DMO201-6</i>	<i>Ubicación: Monterrey</i>
<i>Zona: San Pedro Garza Garcia</i>	<i>Tipo: Departamentos</i>
<i>Recámaras: 3</i>	<i>Baños: 4.5</i>
<i>Estacionamiento(s): 4</i>	<i>Construcción: 394 m2 / 4,241.02 ft</i>



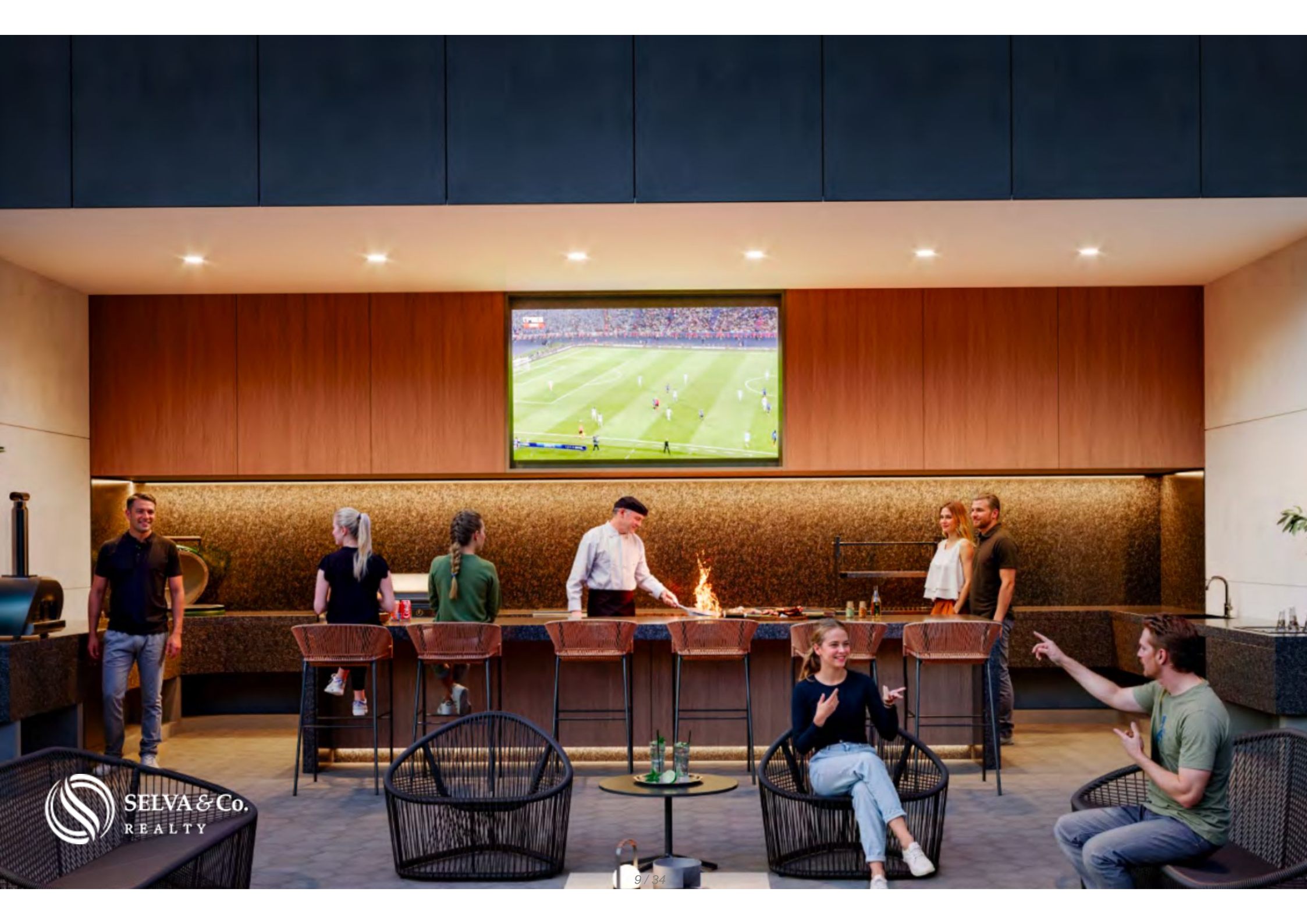
















**Monterrey
Downtown**



**Parque Fundidora
Park**



Condo



**Centro Comercial
Shopping Mall**



**Club Campestre Monterrey
Country club**



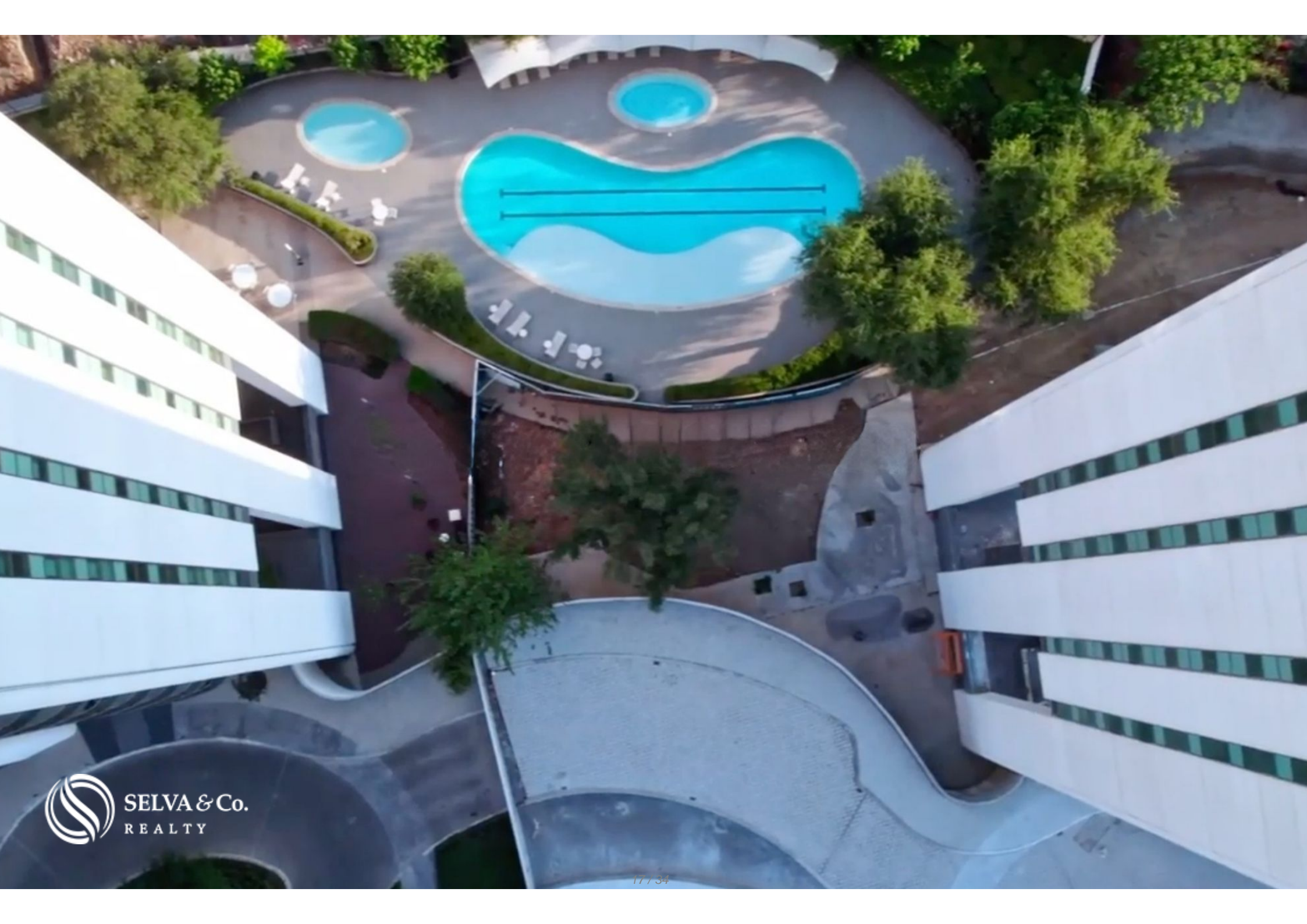
REALTY

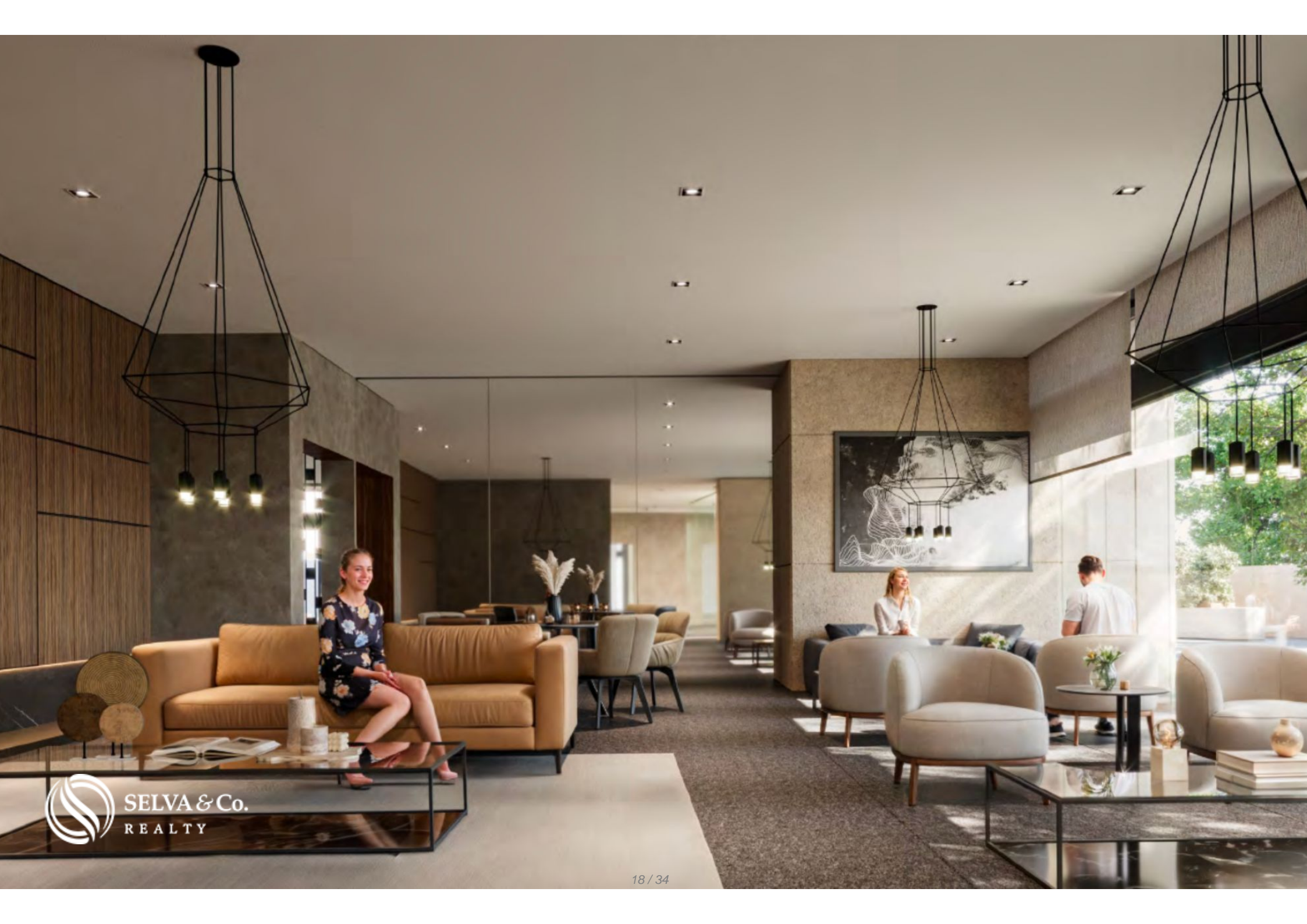


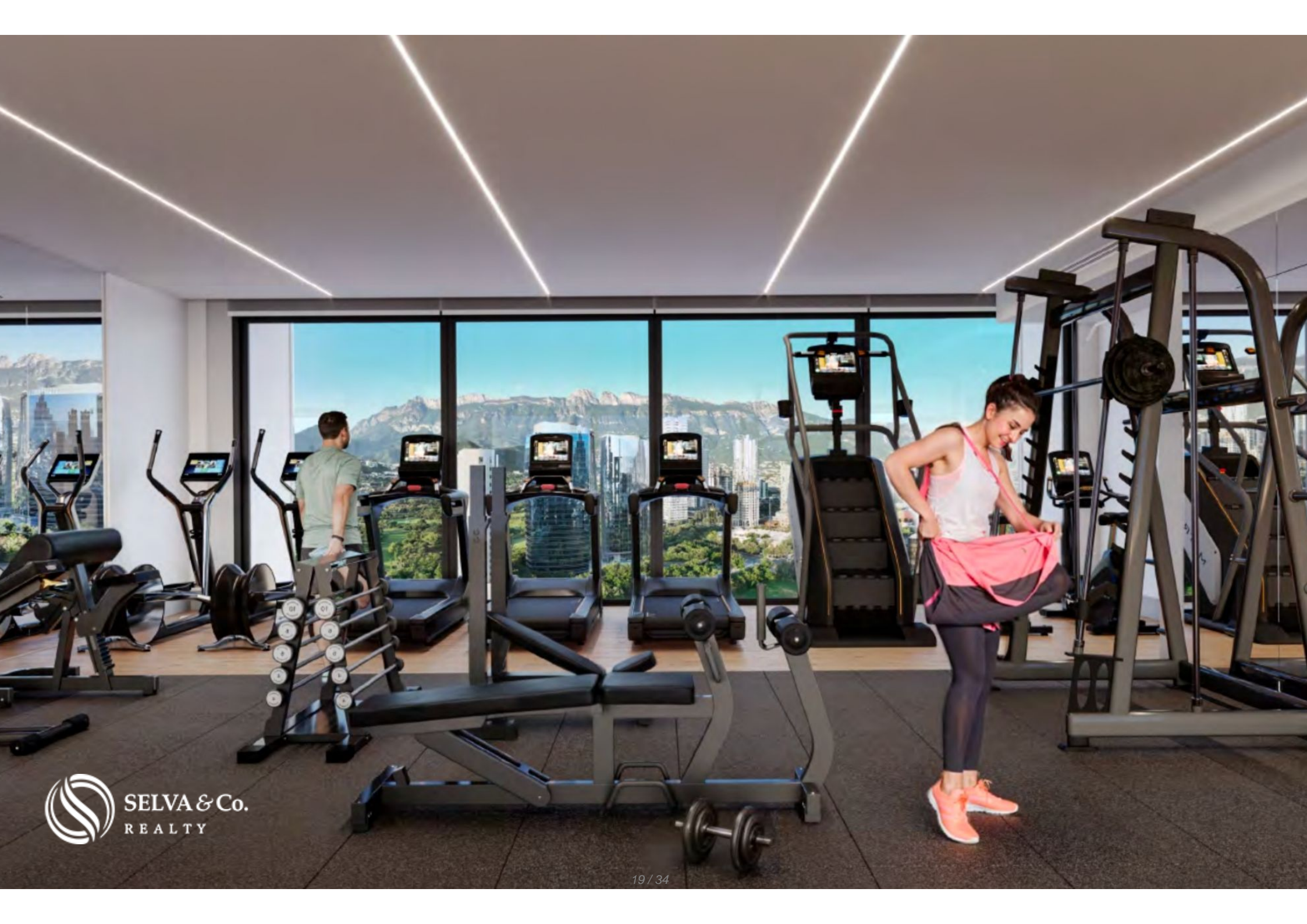


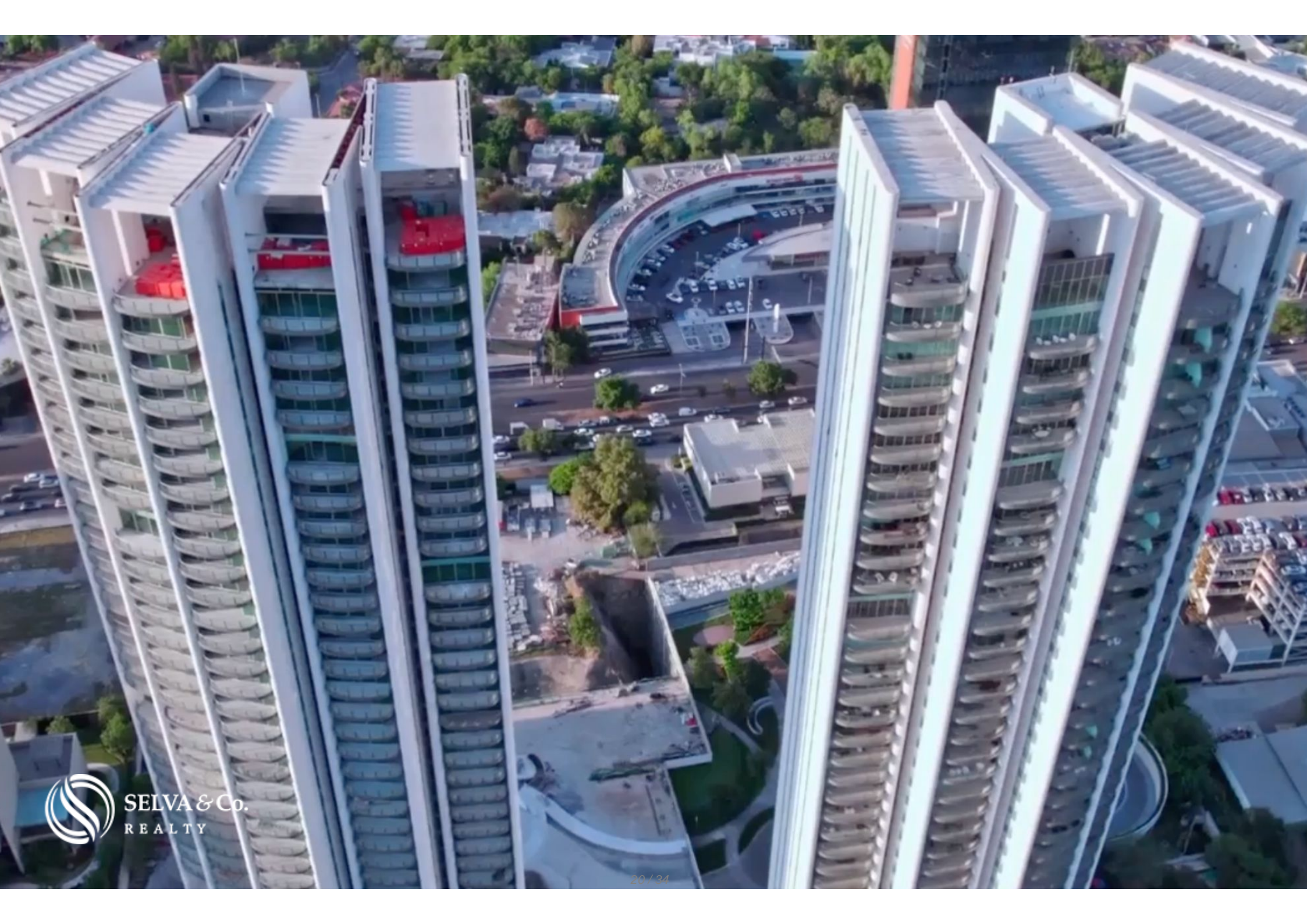




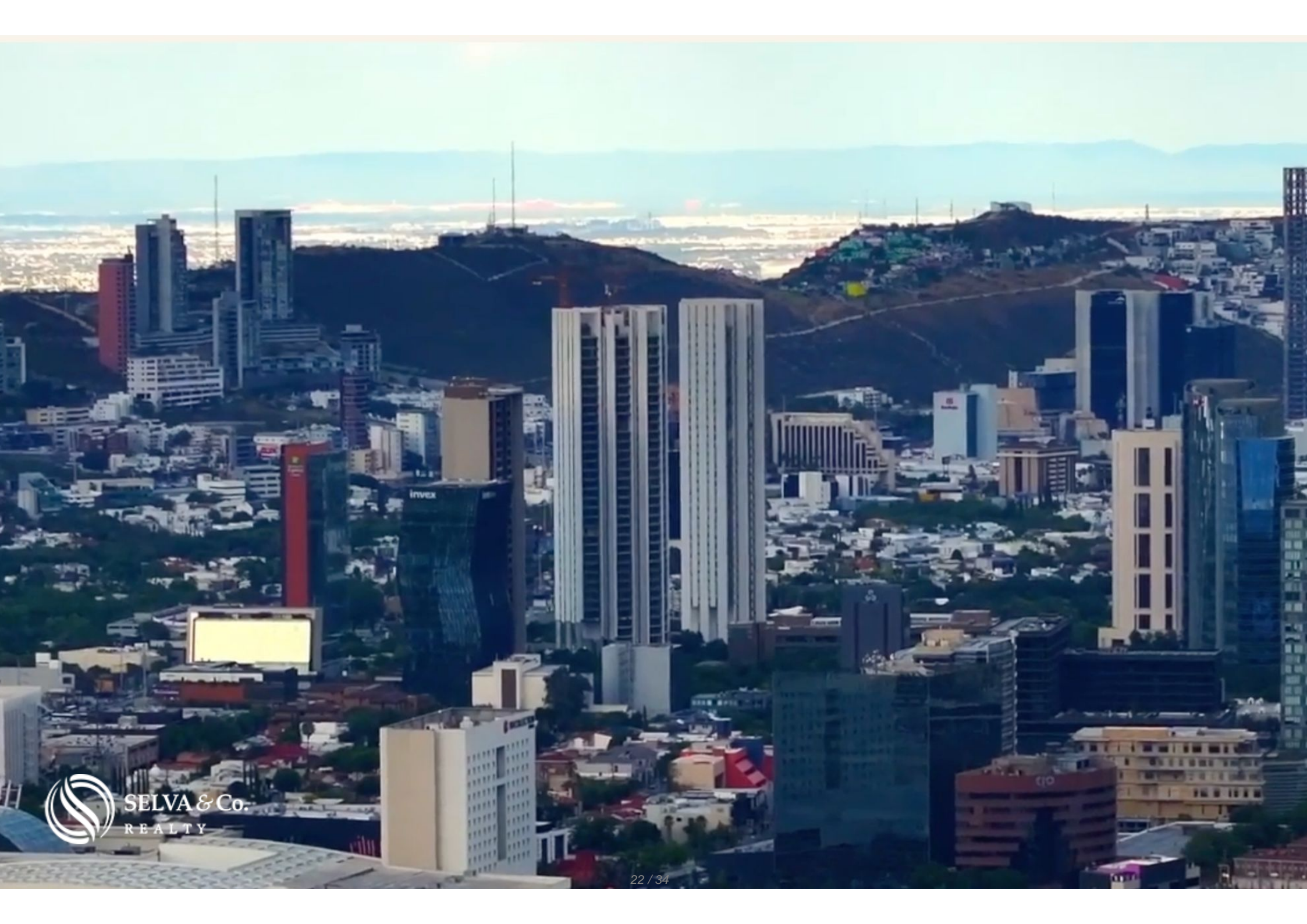


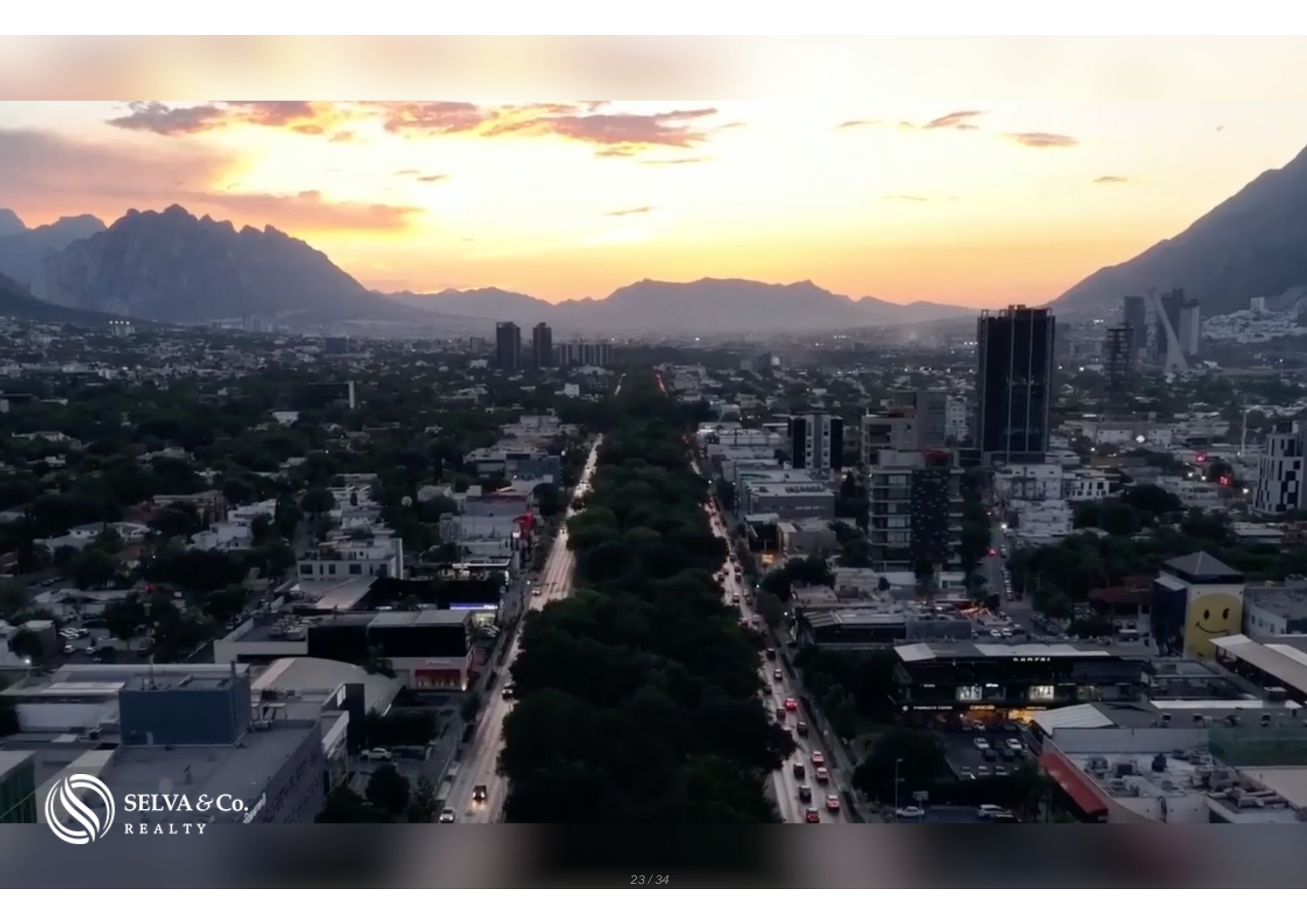












Club Campestre Monterrey

Country club



Centro Comercial Shopping Mall



Parque Fundidora Park



Descripción

DMO201-6

Departamento con simulador de golf, en venta, San Pedro, Monterrey

Departamento de lujo con diseño arquitectónico de nivel internacional, enfocado en lujo, privacidad y vistas panorámicas. Ubicado en una zona consolidada de alta demanda lo posiciona como una opción patrimonial a largo plazo.

CARACTERÍSTICAS DESTACADAS

Vistas panorámicas

Departamento luminoso diseñado para aprovechar la luz natural

Sala

Comedor

Cocina

Terraza

Bodega

Cuarto de servicio

Cajones de estacionamiento

AMENIDADES Y SERVICIOS

Alberca

Jacuzzi

Alberca infantil

Playground

Grill zone

Centro culinario

Salones de eventos

Gran Salón

Gimnasio

Spa

Steam rooms

Ludoteca

Kids lounge

Guest suite

Sport bar

Simulador de golf

Sala lounge

Servicio de correos

Business center

Elevadores

Vigilancia las 24/7

Certificación LEED Plata

Sistema VRF enfriado por agua

Sistema de detección de incendios

Control de acceso a elevadores con tarjeta

UBICACIÓN

Departamento en pre construcción en San Pedro, Monterrey, Nuevo León, México.

5 minutos de plazas comerciales

15 minutos del Club Campestre

40 minutos de Parque Fundidora

45 minutos del Aeropuerto Internacional de Monterrey

INVERSIÓN

Departamento en Pre-construcción

PRECIO OFICIAL

El precio oficial de esta propiedad es de 42,000,000 Pesos, el precio en US dólares es una referencia. Para la compra se usará el tipo de cambio del día.

Las imágenes de esta publicidad corresponden al proyecto en general y no a una residencia específica.

Los precios pueden variar de acuerdo al avance de la construcción. Precios sujetos a cambio sin previo aviso. Contáctanos para enviarte la lista de precios e información actualizada.

Agenda tu cita para visitar la zona o llámanos para resolver tus dudas.

Detalles de la propiedad

- Acabados de lujo
- Cuarto de servicio
- Terraza
- Bodega
- Estacionamiento exclusivo
- Vista Panorámica

Amenidades

- Acceso controlado
- Área de BBQ
- Centro de negocios
- Elevador
- Jacuzzi
- Salón de eventos
- Spa
- Alberca
- Área Lounge
- Club para niños
- Gimnasio
- Ludoteca (Área didáctica para niños)
- Seguridad 24 hrs
- Sport bar

Ubicación





SELVA & Co.
R E A L T Y

MX 984 803 2058 / US 805 308 2900

www.selvacorealty.com