



# Departamento de lujo con vista al mar, Puerto Cancún, Cancún

<i>ID: BRCA250</i>	<i>Ubicación: Cancún</i>
<i>Zona: Puerto Cancun</i>	<i>Tipo: Departamentos</i>
<i>Recámaras: 3</i>	<i>Baños: 3.5</i>
<i>Estacionamiento(s): 1</i>	<i>Construcción: 221 m2 / 2,378.84 ft</i>





SELVA & Co.  
REalty







 SELVA & Co.  
REALTY









 SELVA & Co.  
REALTY

**Club de Golf  
Golf Club**

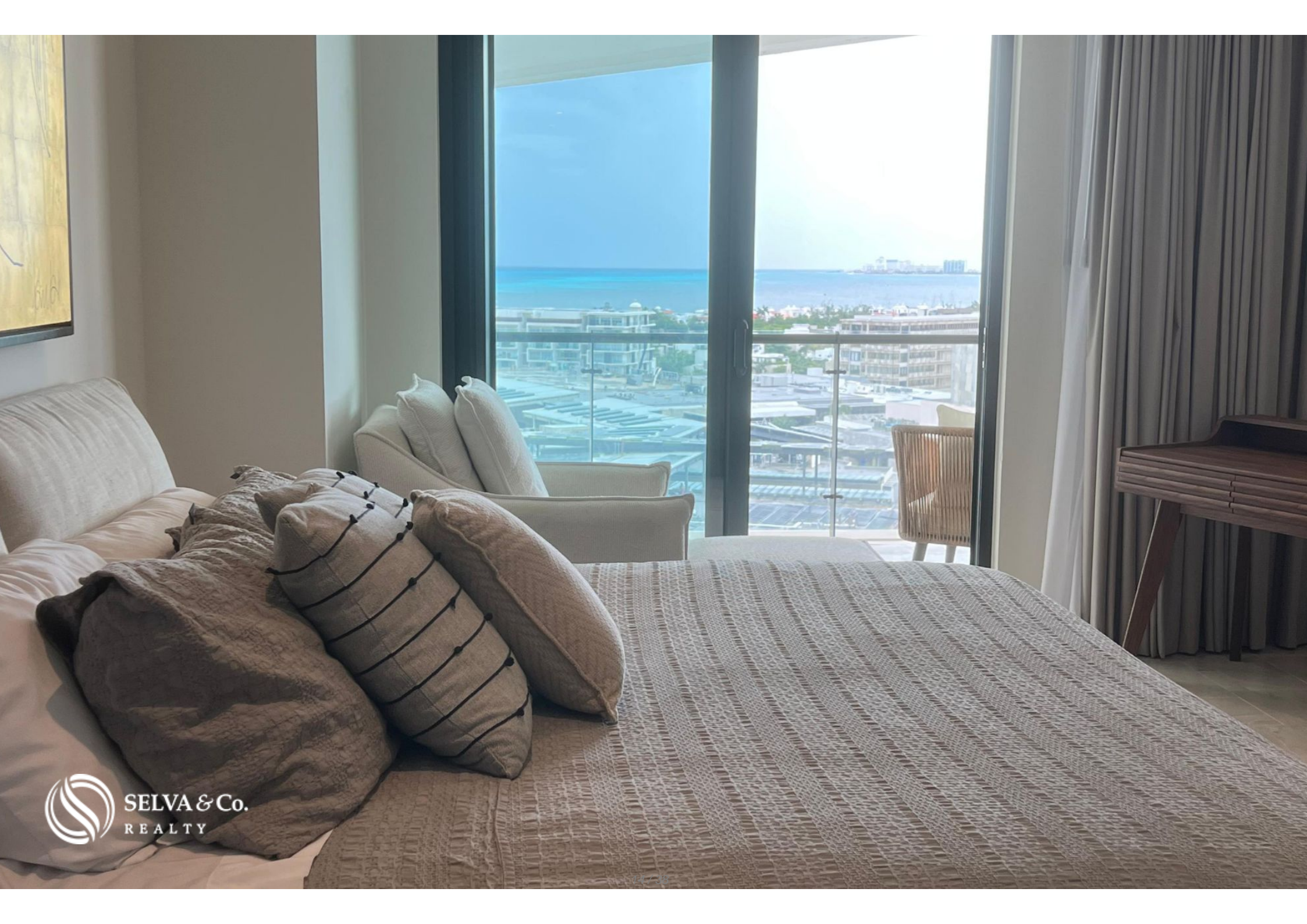
**Club de Playa  
Beach Club**

**Marina**

**CONDO**

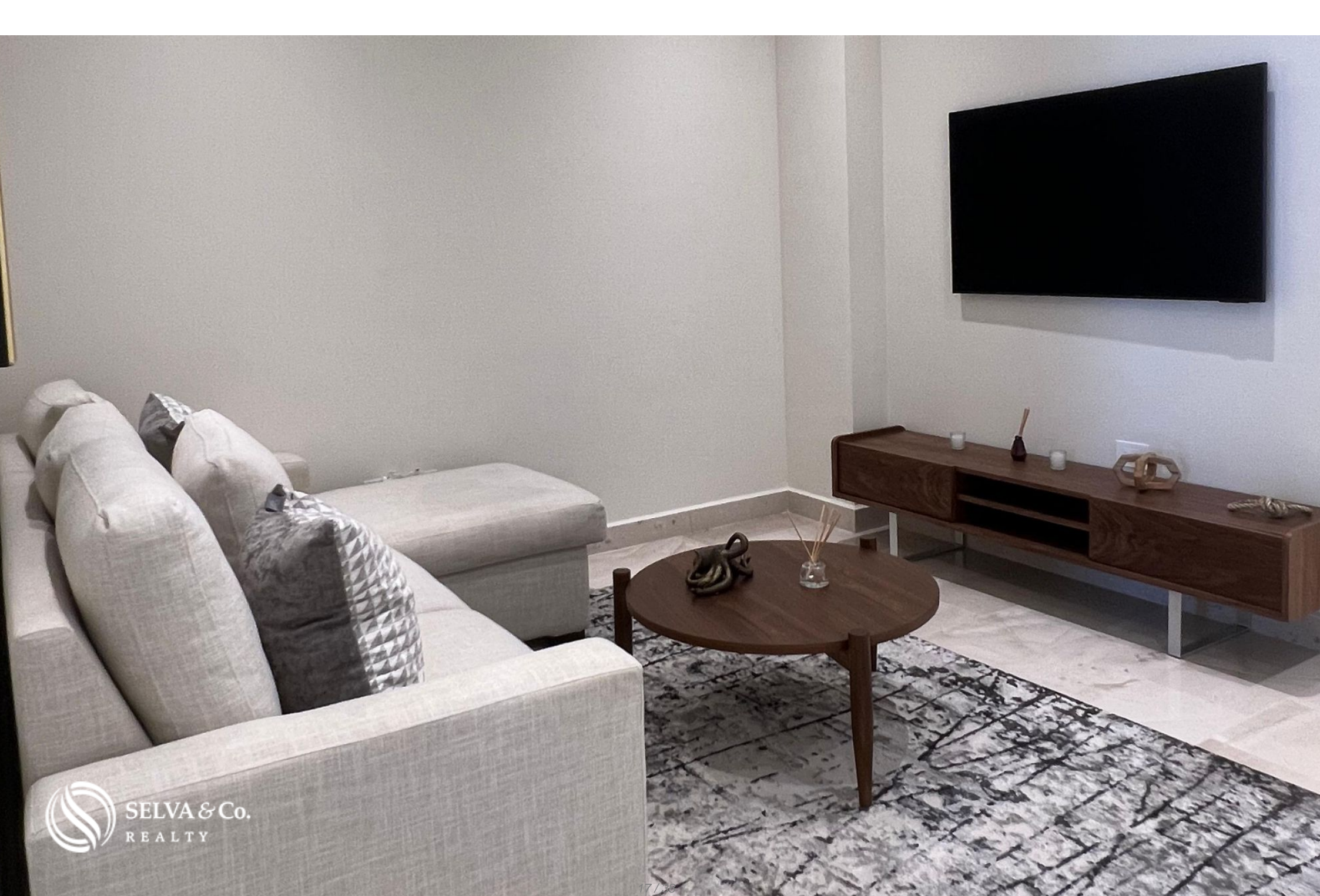
**Centro Comercial  
Shopping Mall**

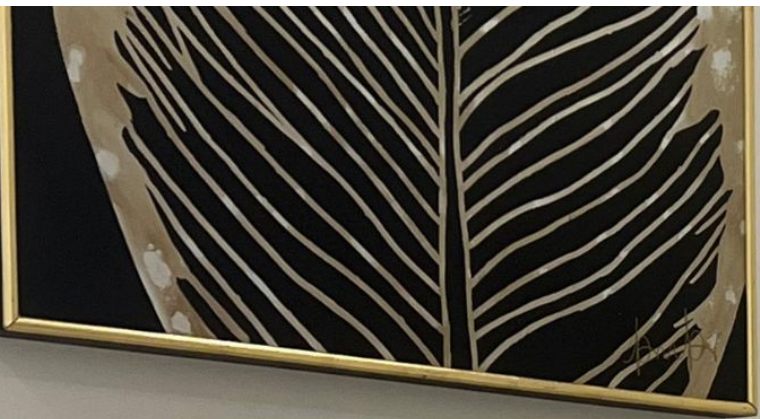






























# Centro Comercial Shopping Mall

 SELVA & Co.  
REALTY

# Club de Golf *Golf Club*



**Club de Playa**  
*Beach Club*



# Playa Beach

## Descripción

BRCA250 LS

Departamento de lujo con vista al mar, Puerto Cancún, Cancún

Departamento de lujo en la comunidad cerrada de Puerto Cancún, ubicado en el piso 13 en una de las zonas más exclusivas de la ciudad. Ofrece un estilo de vida sofisticado con diseño contemporáneo y una ubicación privilegiada cerca de marina, playa y servicios de primer nivel.

### CARACTERÍSTICAS DESTACADAS

3 recámaras amplias, cada una con vestidor y baño completo

Cuarto de servicio con baño completo

Sala y comedor de diseño elegante

Sala de TV

Terraza privada

Medio baño para visitas

Cocina integral moderna totalmente equipada

## AMENIDADES Y SERVICIOS

Muelle privado en marina

Alberca infinity

Alberca semiolímpica

Bar en alberca

Spa

Gimnasio

Kids club

Cancha de pádel

Cancha de fútbol

Business center

## UBICACIÓN

Departamento en venta en Puerto Cancún, Cancún, Quintana Roo, México

2 minutos del Centro Comercial Marina Puerto Cancún

6 minutos del Club de Golf

8 minutos del Club de Playa

30 minutos del Aeropuerto Internacional de Cancún

## CARACTERÍSTICAS DE LA COMUNIDAD

Puerto Cancún es la comunidad más exclusiva de Cancún, combinando lujo, marina, campo de golf y acceso directo al mar en un entorno privilegiado. Su ubicación estratégica conecta la zona hotelera con el centro de la ciudad, ofreciendo un estilo de vida sofisticado. Ideal para quienes buscan confort, privacidad y cercanía a servicios de primer nivel.

## AMENIDADES

Marina privada  
Campo de golf  
Club de playa  
Centro comercial (Marina Puerto Cancún)  
Restaurantes y bares  
Seguridad 24/7  
Acceso controlado  
Áreas verdes y senderos  
Canales navegables  
Actividades acuáticas

**LISTO PARA ENTREGA INMEDIATA**

Departamento en venta, amueblado y equipado.

**ACLARACIÓN**

Esta propiedad se publica en colaboración con el agente exclusivo; no

aplica comisión compartida con otros asesores o agencias.

## PRECIO OFICIAL

El precio oficial de esta propiedad es de \$19,900,000 Pesos, el precio en US dólares es una referencia. Para la compra se usará el tipo de cambio del día.

Algunos artículos y acabados pueden o no estar incluidos dependiendo de su acuerdo final con el vendedor.

Precios sujetos a cambio sin previo aviso. Contáctanos para enviarte la información actualizada.

Agenda tu cita para visitar la zona o llámanos para resolver tus dudas.

## Detalles de la propiedad

- Acabados de lujo
- Cocina equipada
- Cuarto de servicio
- Terraza
- Totalmente Equipado
- Closet vestidor
- Cocina Integral
- Sala de tv
- Totalmente Amueblado
- Vista al mar

## Amenidades

- Acceso a la playa
- Alberca con carril de nado
- Bar en area de alberca
- Cancha de Paddel
- Centro de negocios
- Club para niños
- Muelle
- Seguridad 24 hrs
- Acceso controlado
- Alberca Infinity
- Campo de Golf
- Canchas de futbol
- Club de Playa
- Gimnasio
- Plaza Comercial dentro del desarrollo
- Spa

## Ubicación





**SELVA & Co.**  
REALTY

MX 984 803 2058 / US 805 308 2900

[www.selvacorealty.com](http://www.selvacorealty.com)