



# Penthouse con Terraza Privada y Plunge Pool en Venta en Tulum

<i>ID: ERTU232</i>	<i>Ubicación: Tulum</i>
<i>Zona: Aldea Zama</i>	<i>Tipo: Penthouse</i>
<i>Recámaras: 2</i>	<i>Baños: 2</i>
<i>Construcción: 157 m2 / 1,689.95 ft</i>	



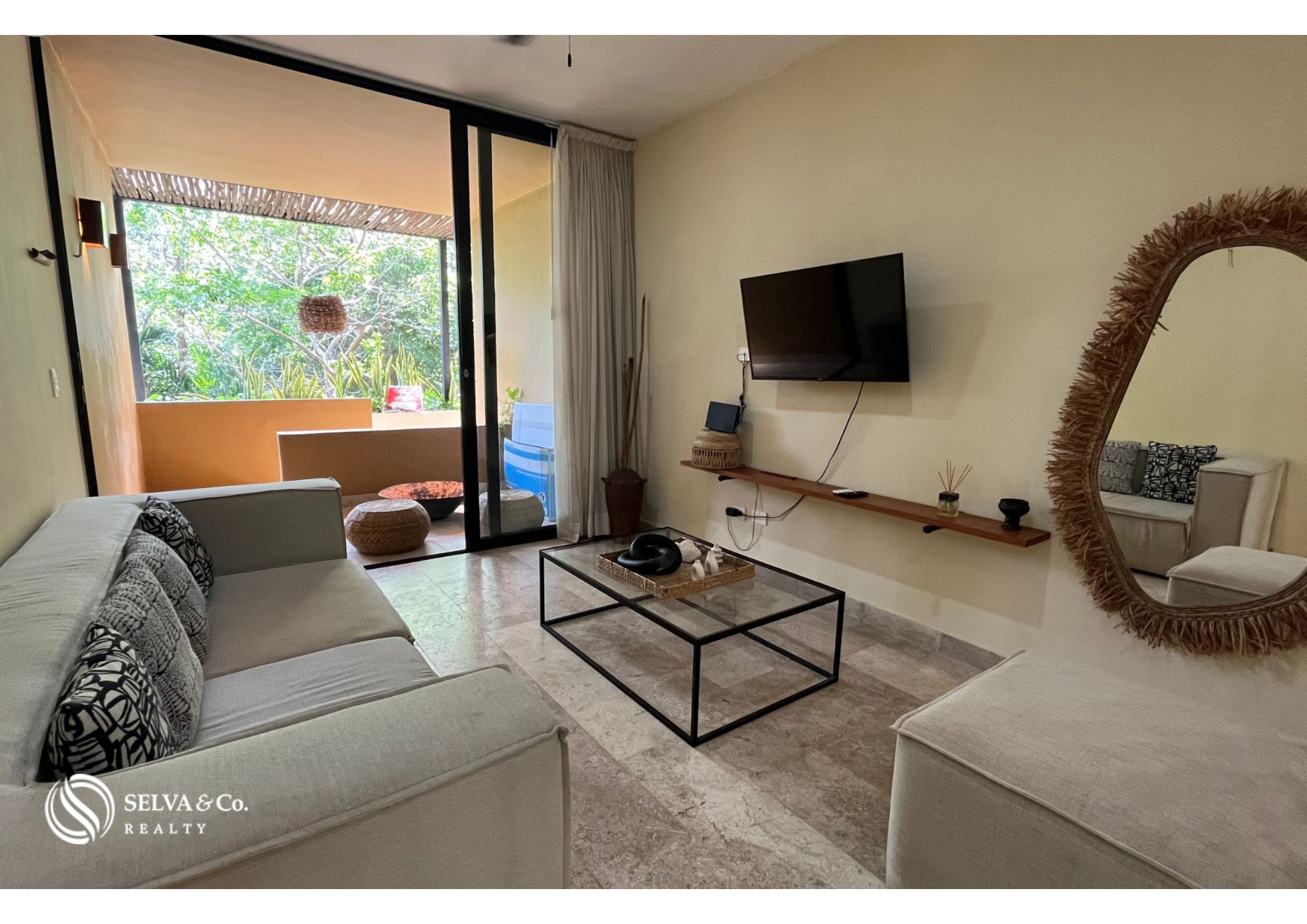
 SELVA & Co.  
REALTY

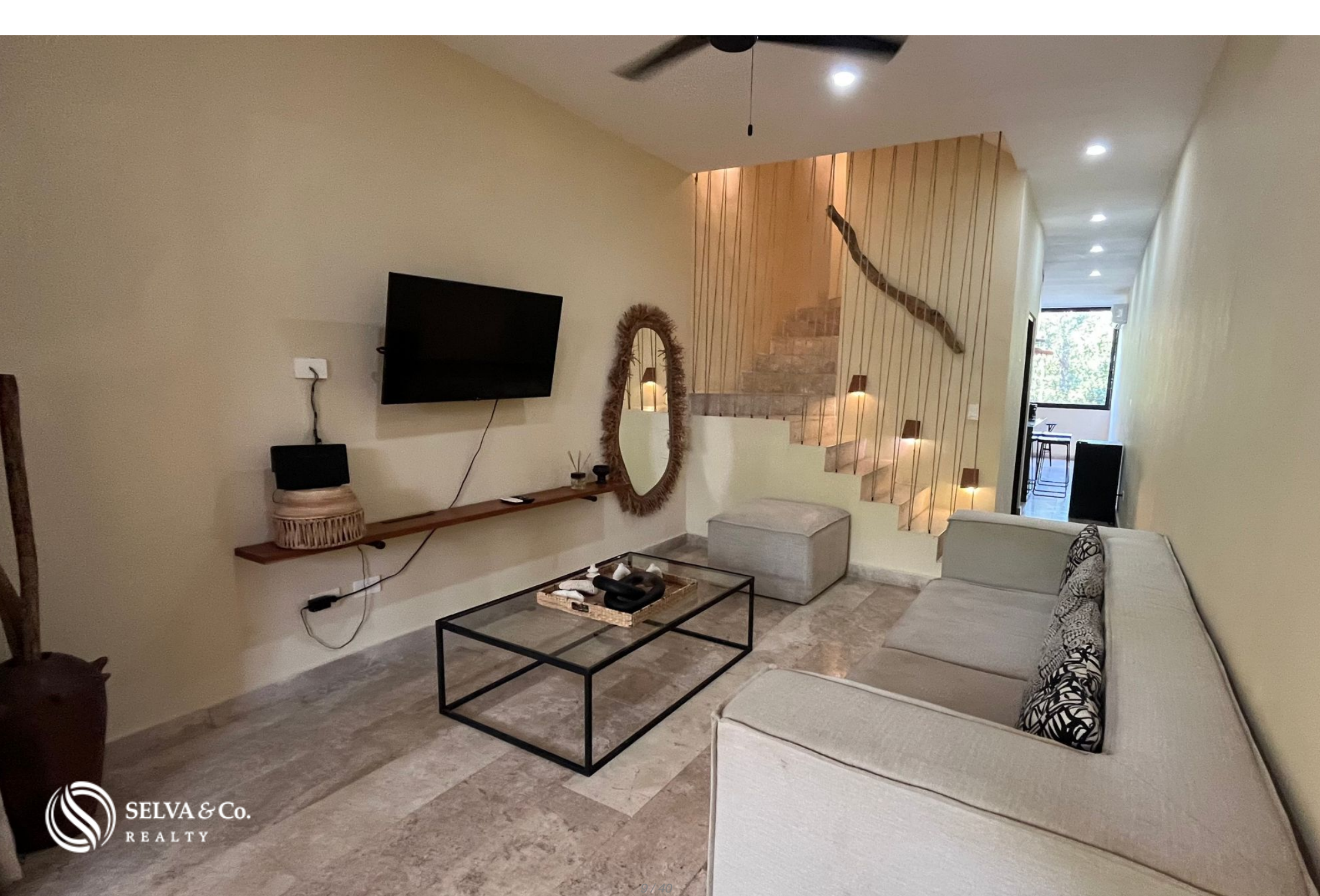




















**Playa Santa Fe**

**Playa Paraiso**

**Playa las palmas**



**Casa**

**SELVA & Co.**  
REALTY







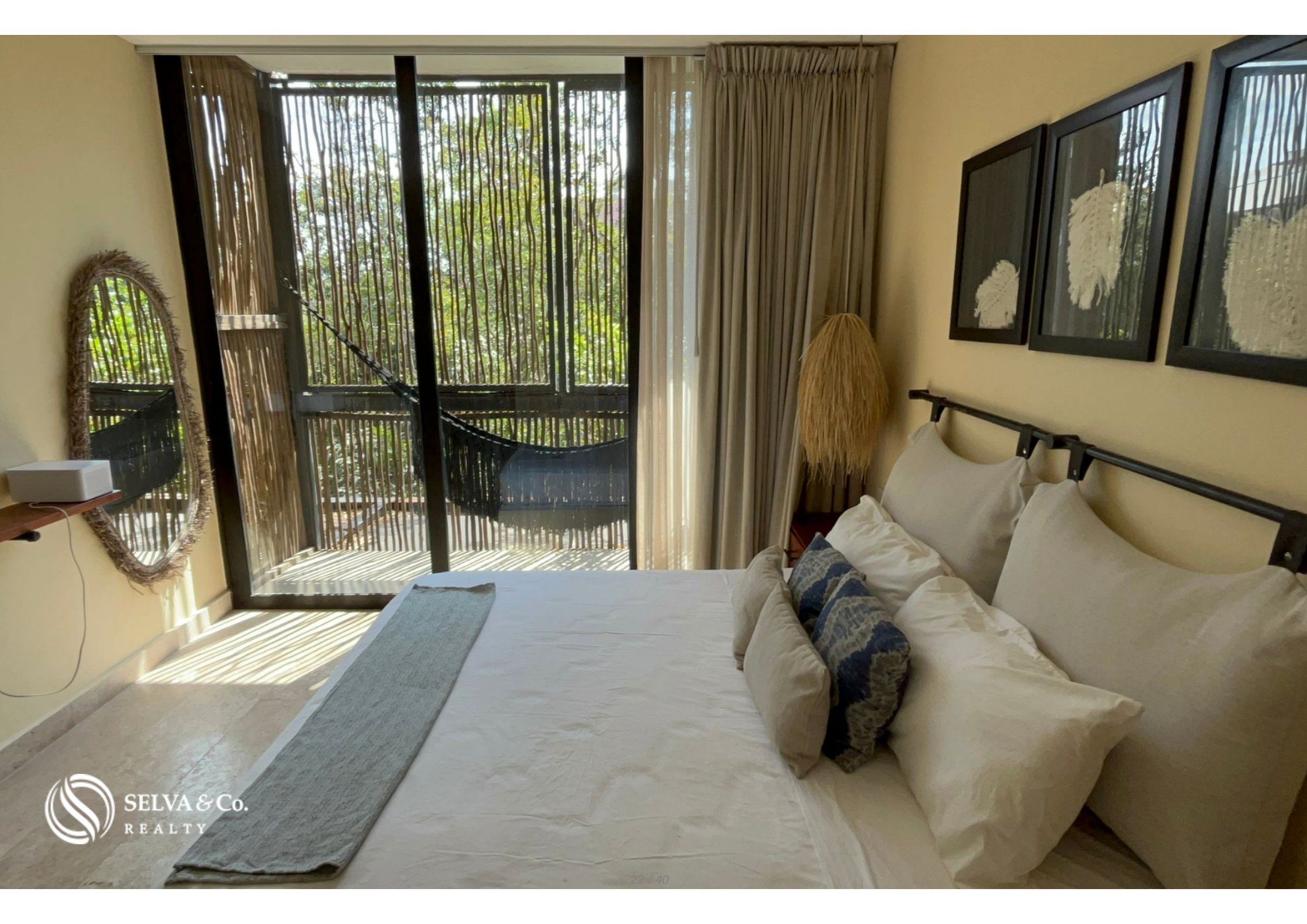




























# Playa Santa Fe





**SELVA & Co.**  
**Playa Las Palmas**

## Descripción

ERTU232 Josselyn Estrada

Penthouse con Terraza Privada y Plunge Pool en Venta en Tulum

Descubre tu nuevo hogar en este exclusivo penthouse, con 2 recámaras, un diseño moderno y elegante, y hermosos jardines internos. Este penthouse está ubicado dentro de una comunidad privada en Aldea Zamá, Tulum, una de las zonas más codiciadas por su cercanía al mar, playas, cenotes y ruinas mayas, además de contar con amenidades de lujo.

Con 157 m<sup>2</sup> de construcción, distribuidos en tres niveles, este penthouse cuenta con:

2 recámaras y 2 baños.

Master bedroom con balcón y espectacular vista a la selva. - Alberca

privada en la terraza.

2 terrazas privadas y rooftop con plunge pool.

Asador para disfrutar de momentos al aire libre.

Tu refugio privado

La terraza privada con plunge pool te invita a relajarte mientras disfrutas de la paz de la naturaleza que rodea este lugar. Las propiedades con alberca privada son muy demandadas en rentas vacacionales, lo que agrega un excelente valor de inversión.

Espacios abiertos para disfrutar:

Con una terraza privada y un rooftop con plunge pool, este penthouse te ofrece el espacio perfecto para relajarte, hacer actividades al aire libre y disfrutar de la increíble vista a la selva.

Mantente en forma rodeado de naturaleza:

La comunidad privada cuenta con un pequeño gimnasio, ideal para mantenerte en forma, y hermosos jardines selváticos para que puedas disfrutar de la naturaleza mientras te ejercitas.

Cocina para disfrutar:

Prepara deliciosos platillos en una hermosa cocina con tope, diseñada para brindarte comodidad y estilo mientras cocinas para tus seres queridos.

Sobre el Edificio y sus Amenidades:

Este edificio privado ofrece:

Seguridad y acceso controlado 24/7.

Terraza común, lobby y área de bar & grill - Alberca

Gimnasio

Excelente ubicación:

Este penthouse está perfectamente ubicado dentro de un edificio con

recepción y seguridad 24 horas en la preciosa comunidad de Aldea Zamá, cerca de: La carretera federal.

Plazas comerciales, tiendas departamentales (Liverpool) y escuelas.

A 15 minutos de la playa, Hermosos Cenotes, Ruinas Mayas

10 minutos de Tulum y 90 minutos del Aeropuerto Internacional de Cancún.

## LLAVE EN MANO

Casa en venta lista para entrega inmediata

## PRECIO OFICIAL

El precio oficial de esta propiedad es de \$5,700,000 Pesos, el precio en US dólares es una referencia. Para la compra se usará el tipo de cambio del día.

Algunos artículos y acabados pueden o no estar incluidos dependiendo de su acuerdo final con el vendedor.

Agenda tu cita para visitar la zona o llámanos para resolver tus dudas.

## Detalles de la propiedad

- Alberca Privada
- Cocina Integral
- Amueblado

## Amenidades

- Acceso controlado
- Area de BBQ
- Gimnasio
- Seguridad 24 hrs
- Alberca
- Bar
- Lobby

## Ubicación





**SELVA & Co.**  
REALTY

MX 984 803 2058 / US 805 308 2900

[www.selvacorealty.com](http://www.selvacorealty.com)