



Penthouse de lujo de 3 recámaras con rooftop y vista al mar ? Ejido, Playa del Carmen

<i>ID: DPC333-6</i>	<i>Ubicación: Playa del Carmen</i>
<i>Zona: Ejidal</i>	<i>Tipo: Departamentos</i>
<i>Recámaras: 3</i>	<i>Baños: 3</i>
<i>Construcción: 188 m2 / 2,023.63 ft</i>	







 SELVA & Co.
REALTY

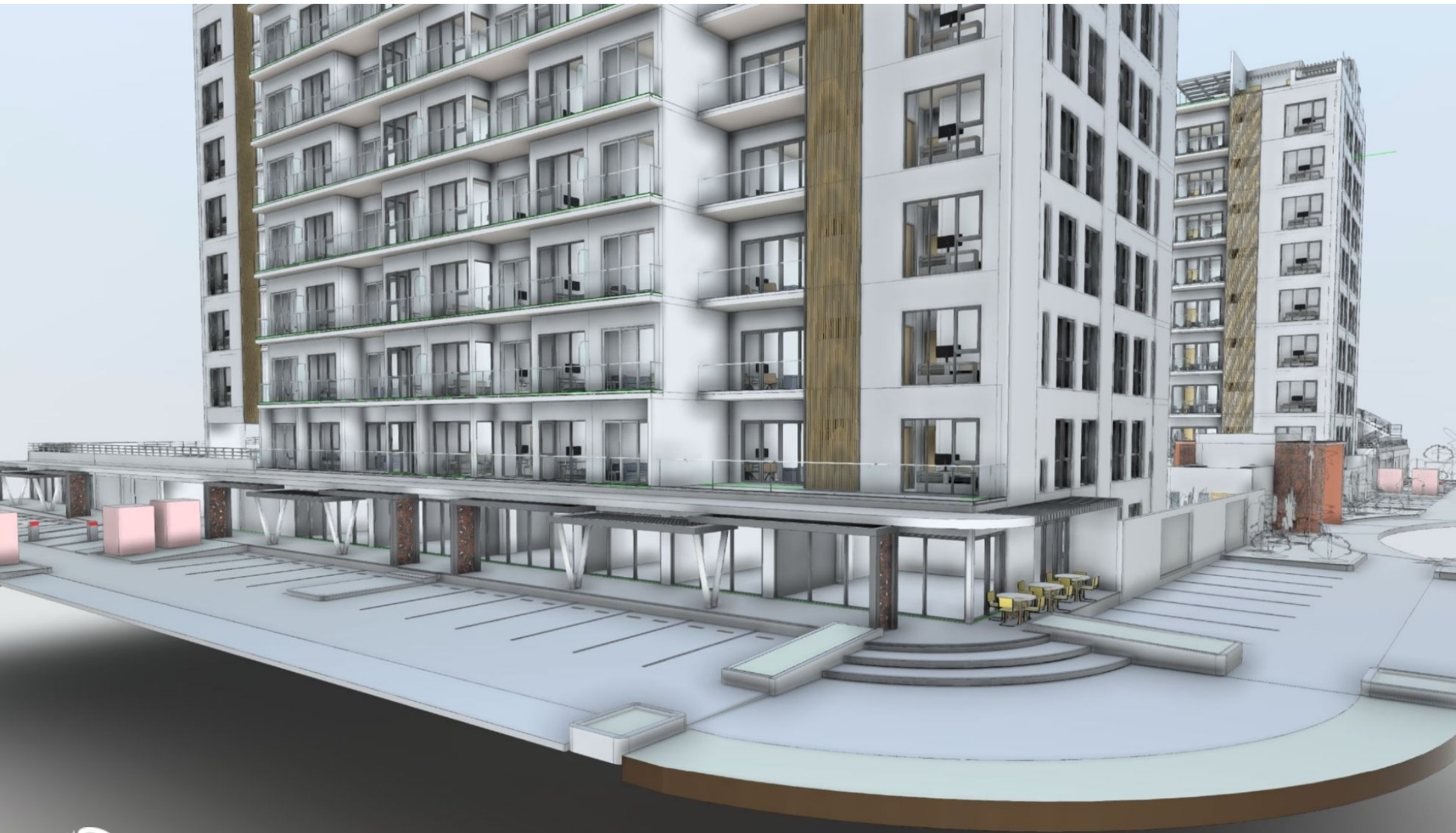
3724





 SELVA & Co.
REALTY







 SELVA & Co.
REALTY



20°38'46.04" N 87°04'35.2" W



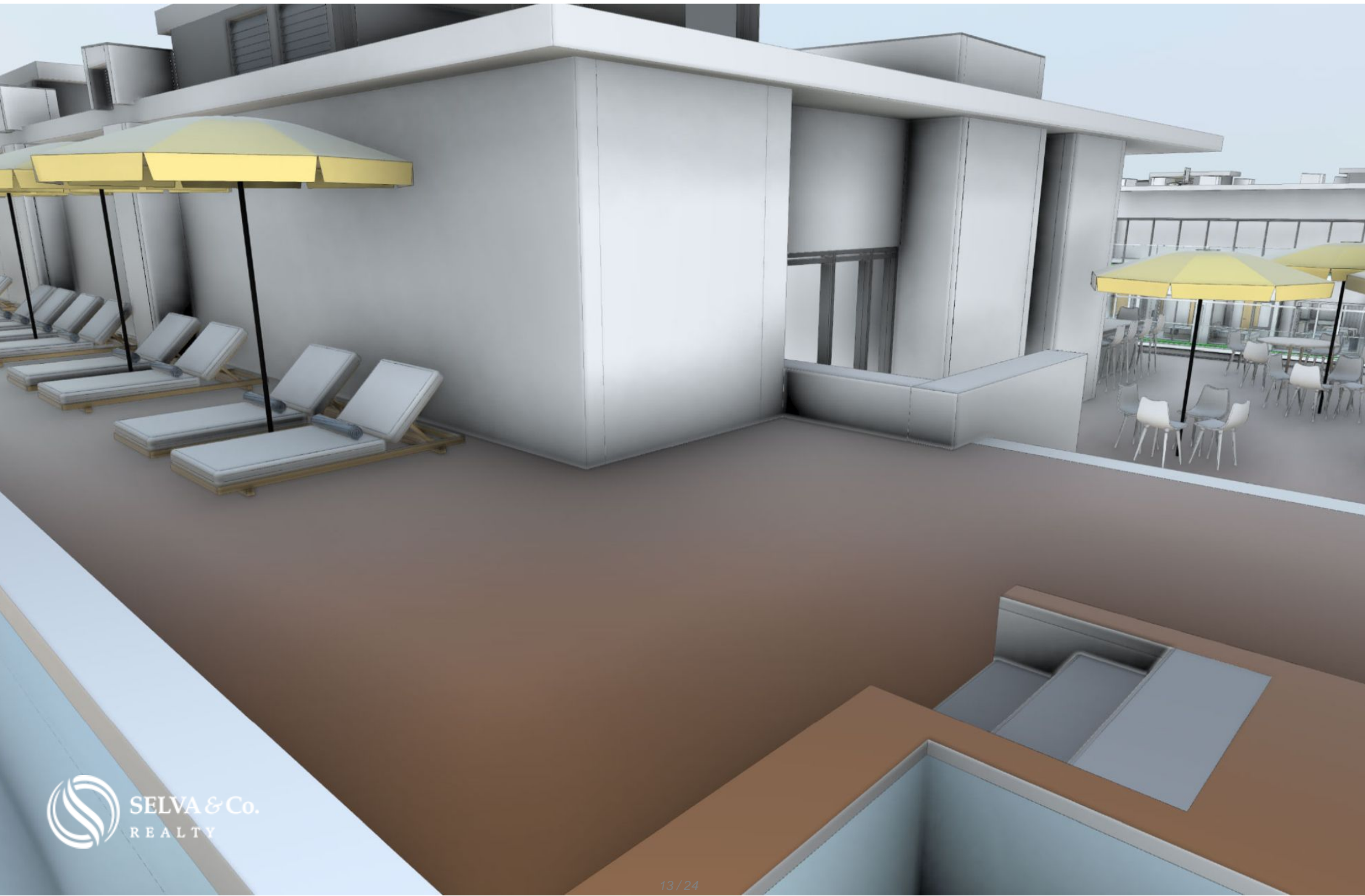
**Departamento,
Condo**

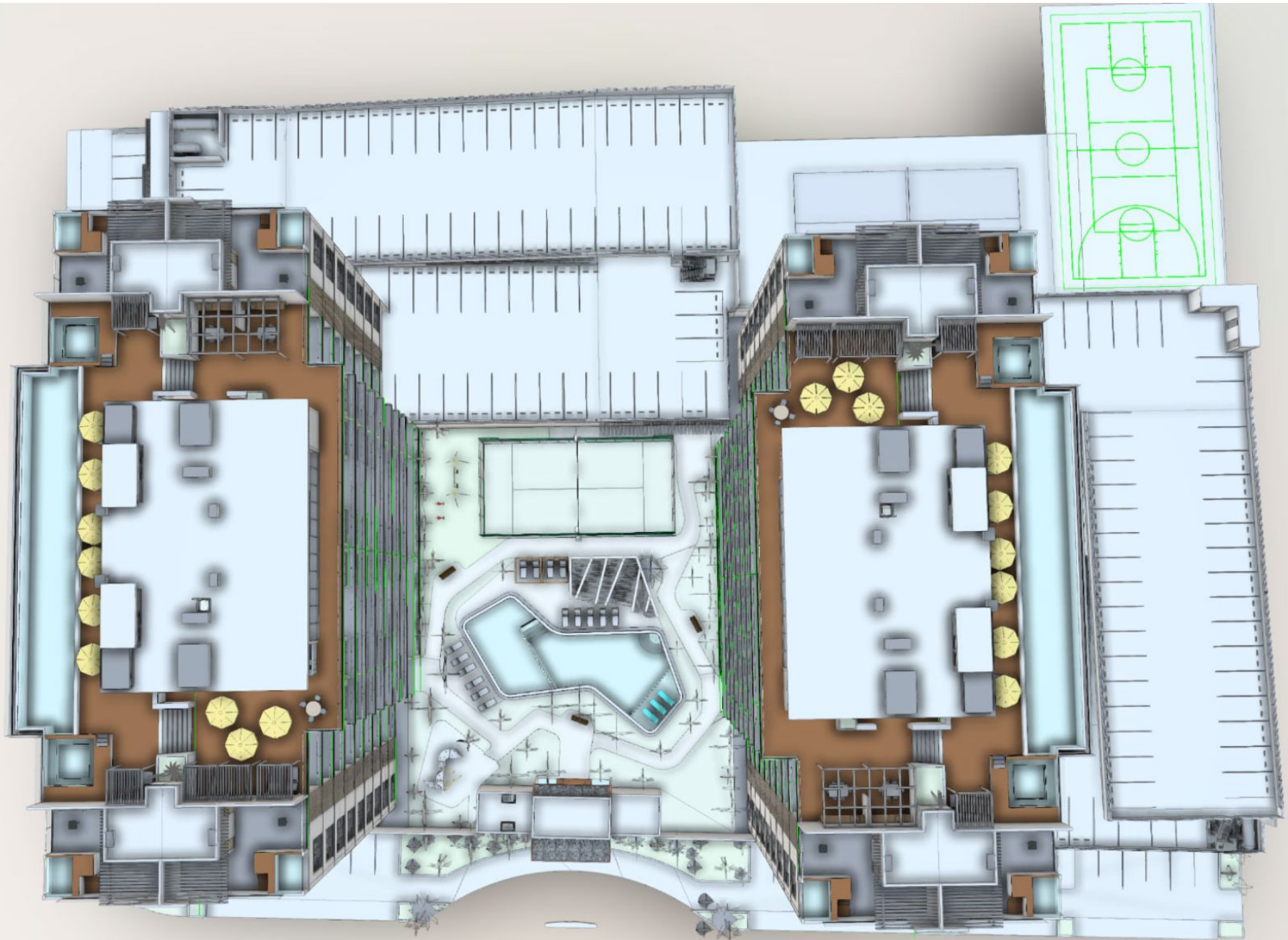
**Plaza las Americas,
Shopping Mall**

**Mar Caribe,
Caribbean Sea**

**5ta Av. Playa del Carmen
5th Avenue**









 SELVA & Co.
REALTY

Plaza las Americas, *Shopping Mall*





**Mar Caribe,
Beach**

Descripción

DPC333-6

Penthouse de lujo de 3 recámaras con rooftop y vista al mar ? Ejido, Playa del Carmen

Departamento moderno en una ubicación estratégica de Playa del Carmen, con espacios funcionales y diseño contemporáneo. Ideal para vivir, vacacionar o invertir con alta plusvalía en la Riviera Maya.

CARACTERÍSTICAS DESTACADAS

Superficie con distribución eficiente y funcional

Diseño contemporáneo con espacios luminosos y bien integrados

Balcón (pregunta por disponibilidad)

Terraza (pregunta por disponibilidad)

Rooftop (pregunta por disponibilidad)

AMENIDADES Y SERVICIOS

Alberca familiar

Alberca infinity

Asoleaderos

Solarium

Terraza lounge

Cancha de pádel

Gimnasio equipado

Sauna

Ludoteca

Juegos infantiles

Salón multiusos

Rooftop con bar

Área de asadores

Lobby con elevadores

Área comercial integrada

Acceso controlado

Vigilancia 24/7

UBICACIÓN

Departamento en pre construcción en el Ejido, Playa del Carmen, Quintana Roo, México.

5 minutos de Plaza las Americas

10 minutos de Plaza Centro Maya

10 minutos de la 5ta Avenida

15 minutos del Mar Caribe

INVERSIÓN

Departamento en Pre-construcción

PRECIO OFICIAL

El precio oficial de esta propiedad es de 6,696,463 Pesos, el precio en US

dólares es una referencia. Para la compra se usará el tipo de cambio del día.

Las imágenes de esta publicidad corresponden al proyecto en general y no a una residencia específica.

Los precios pueden variar de acuerdo al avance de la construcción. Precios sujetos a cambio sin previo aviso. Contáctanos para enviarte la lista de precios e información actualizada.

Agenda tu cita para visitar la zona o llámanos para resolver tus dudas.

Detalles de la propiedad

- Balcon
- Roof Top
- Diseño arquitectonico unico
- Terraza

Amenidades

- Alberca
- Area Común
- Area de BBQ
- Area Lounge
- Cancha de Paddel
- Elevador
- Lobby
- Salon de conferencia
- Sauna
- Alberca Infinity
- Area de asoleadero
- Area de juegos para niños exterior
- Asador
- Centro de negocios
- Gimnasio
- Ludoteca (Area didactica para niños)
- Salon de eventos
- Seguridad 24 hrs

Ubicación





SELVA & Co.
R E A L T Y

MX 984 803 2058 / US 805 308 2900

www.selvacorealty.com