



Casa con terraza y alberca privada, en venta, Tamanche, Mérida

<i>ID: DME337-2</i>	<i>Ubicación: Yucatán</i>
<i>Zona: Tamanche</i>	<i>Tipo: Casas</i>
<i>Recámaras: 4</i>	<i>Baños: 4.5</i>
<i>Estacionamiento(s): 4</i>	<i>Construcción: 301 m2 / 3,239.96 ft</i>
<i>Terreno: 510 m2 / 5,489.64 ft</i>	

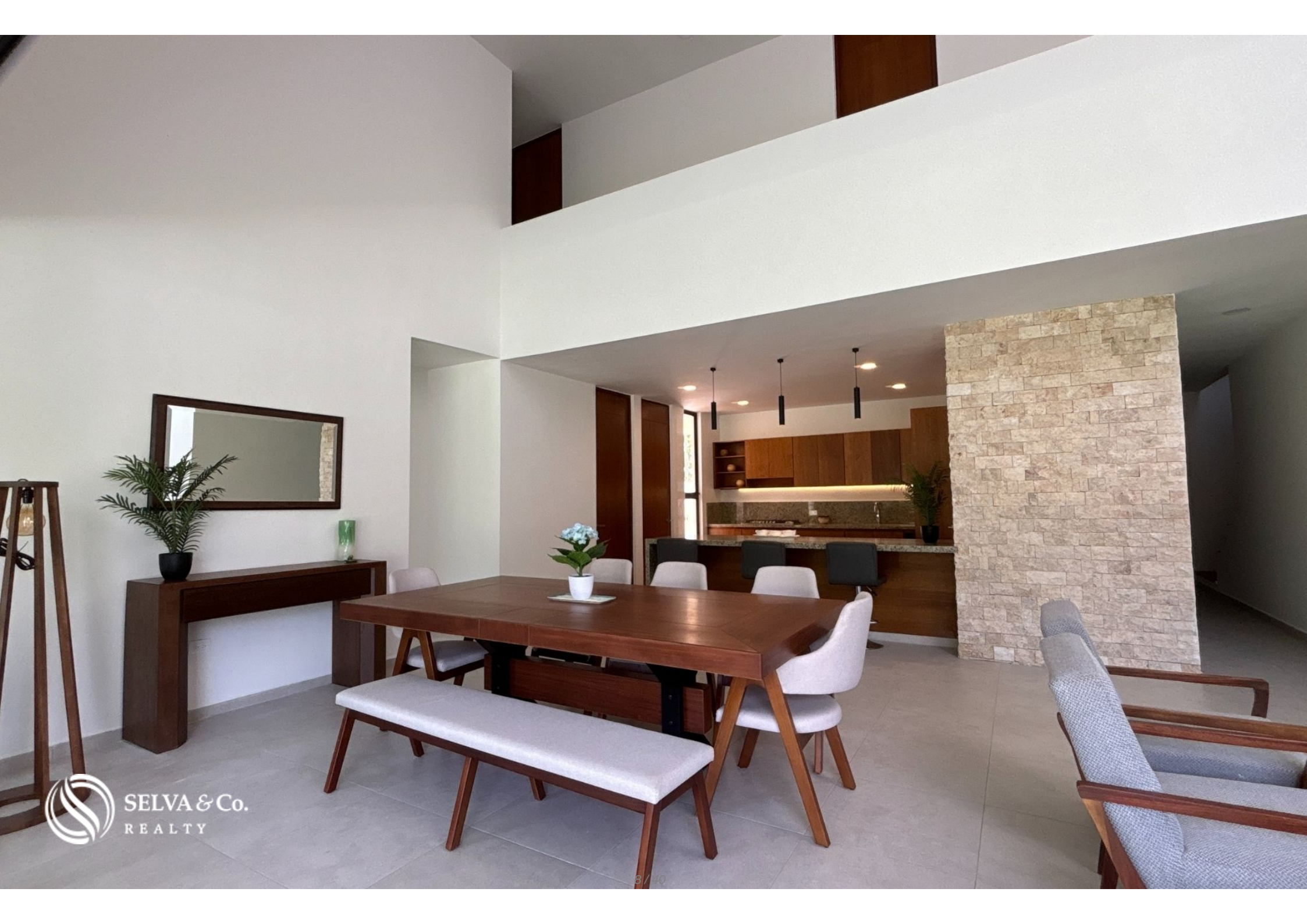






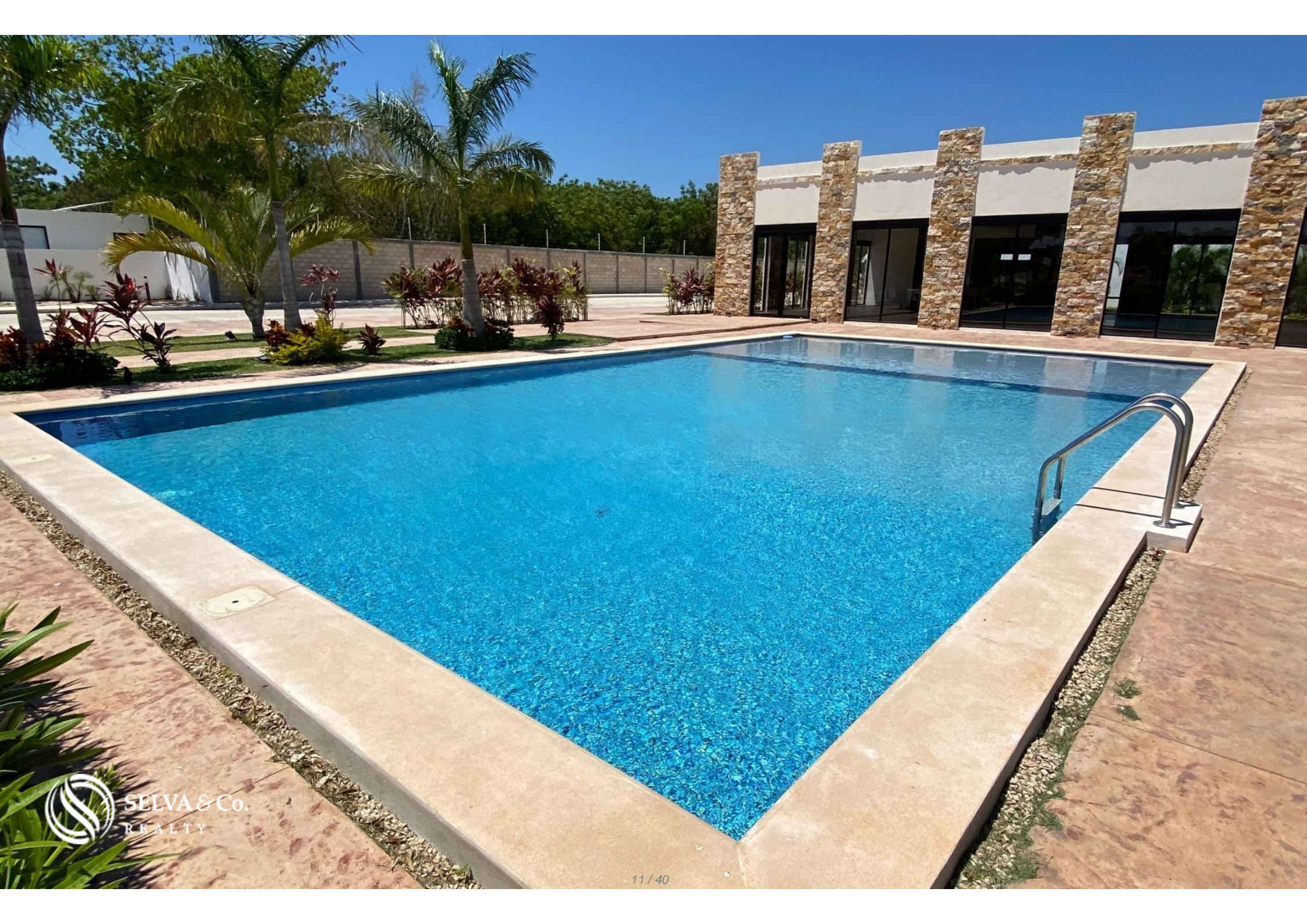














**Casa
House**

Progreso

Mérida

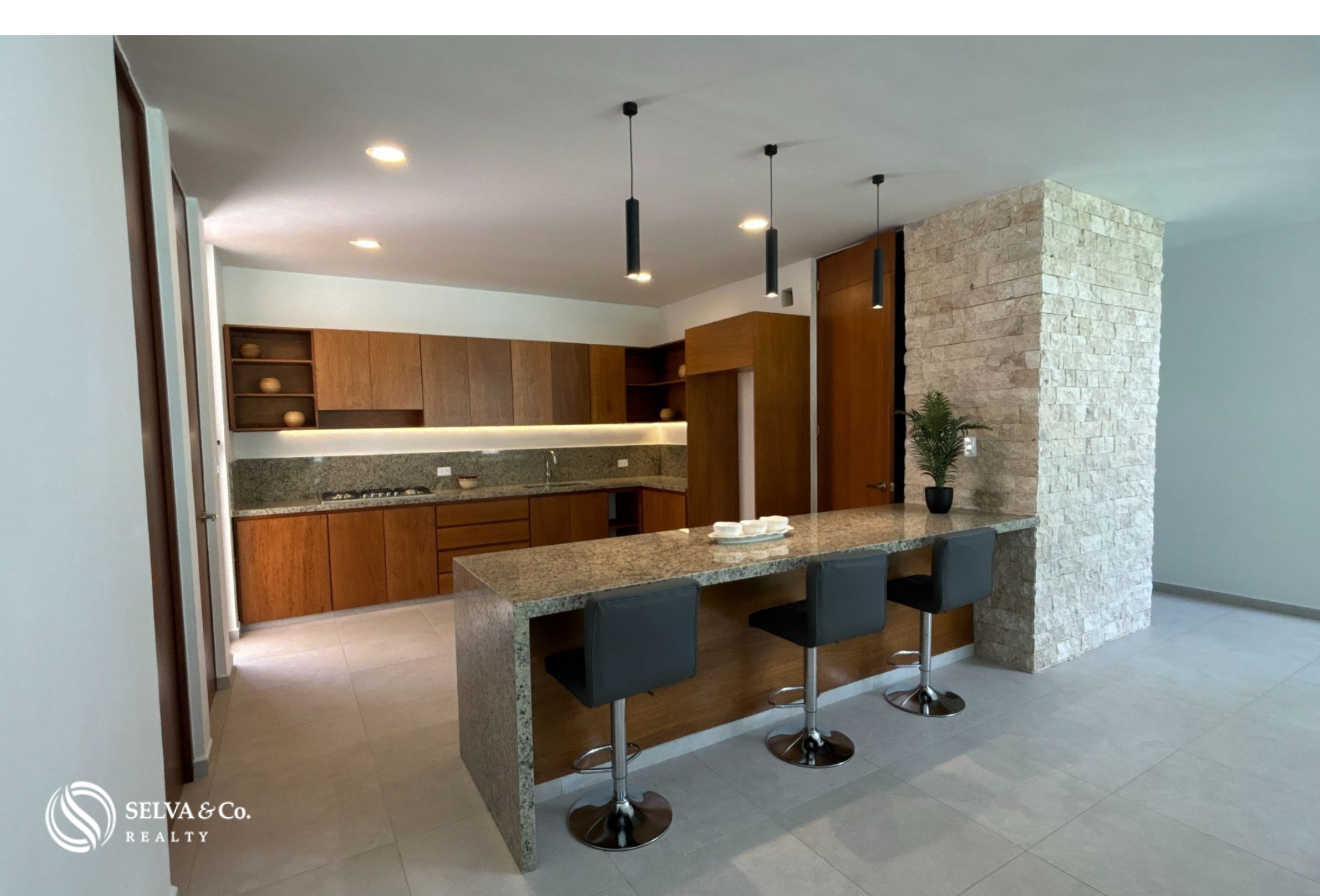
**Foro GNP
Stadium**

**Plaza La Isla Mérida
Shopping Mall**





SELVA & Co.
REALTY





















КидКит

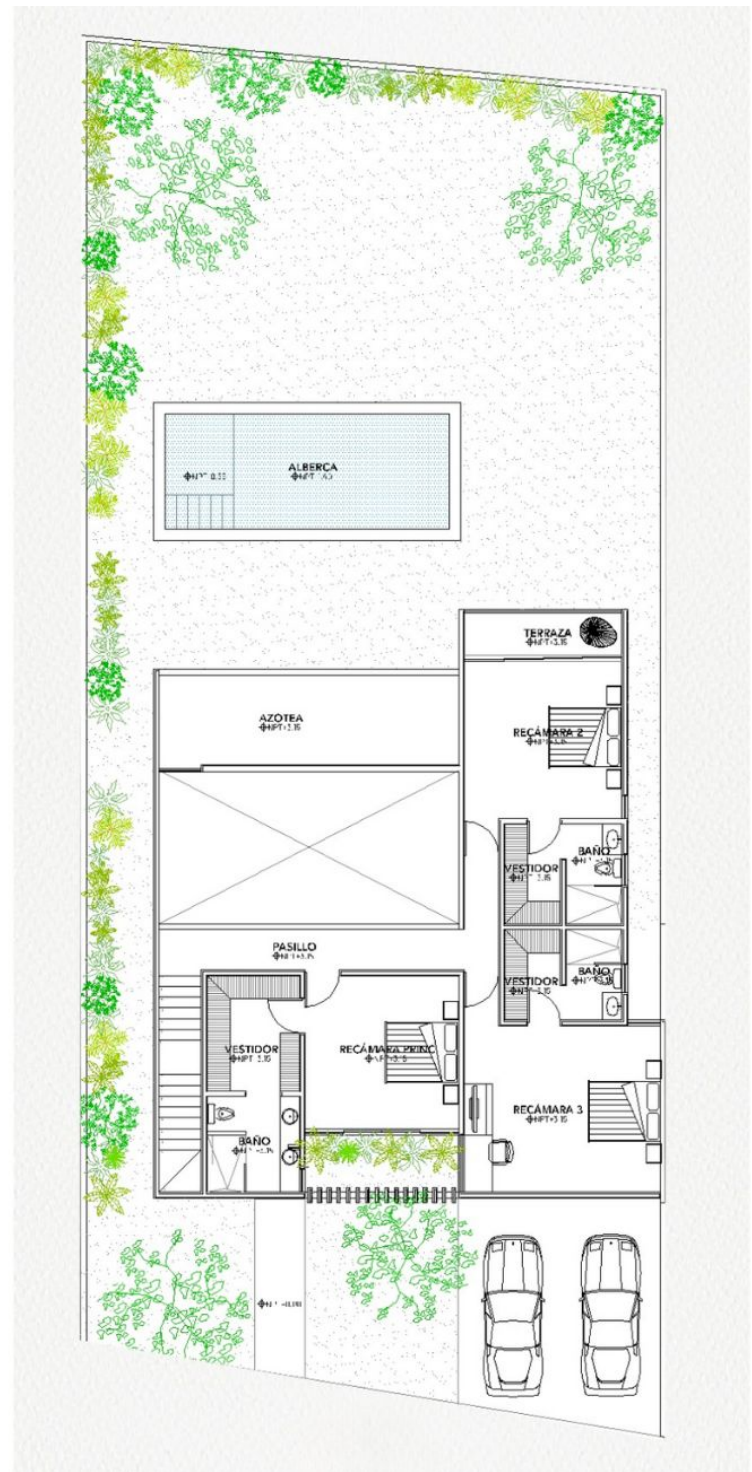
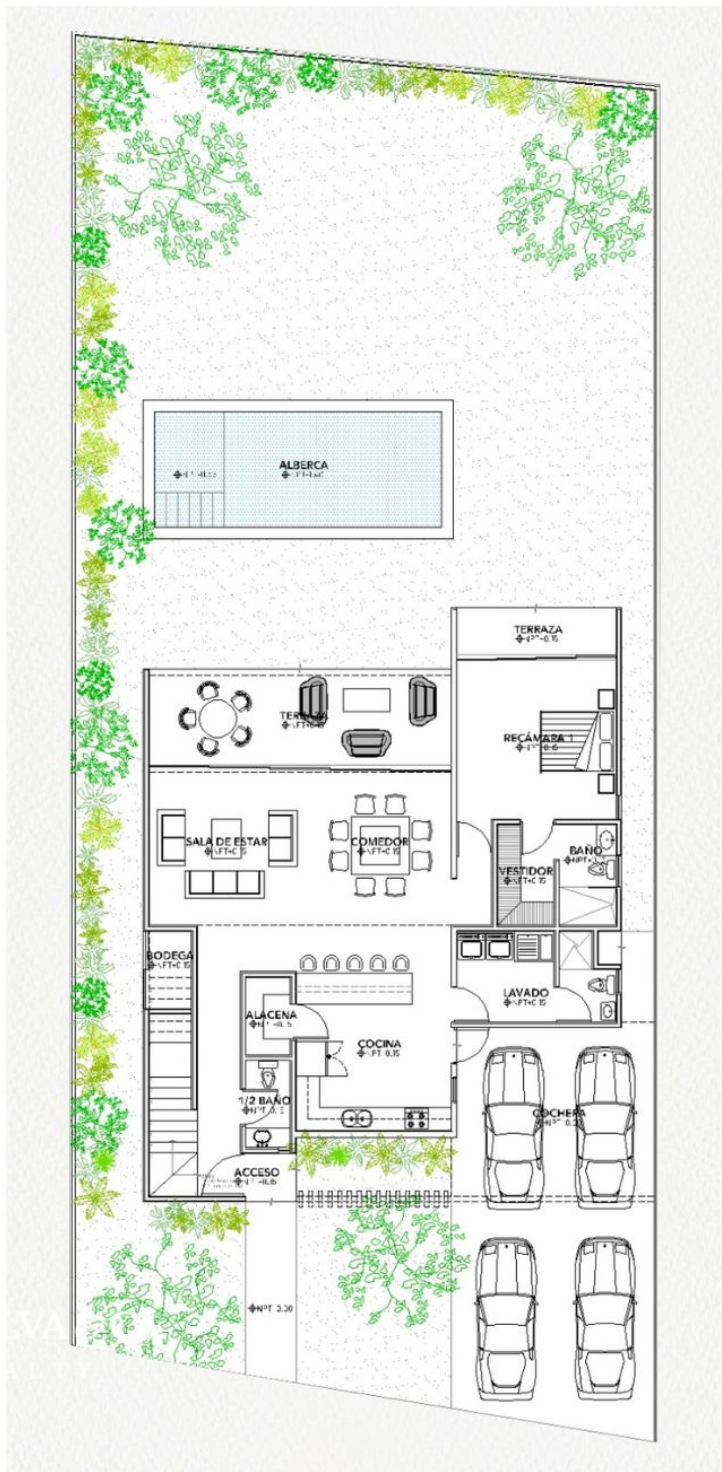














Plaza La Isla Mérida Shopping Mall



Descripción

DME337-2

Casa con terraza y alberca privada, en venta, Tamanché, Mérida

Casa en venta rodeada de naturaleza y diseñada para ofrecer un estilo de vida tranquilo y seguro. Una oportunidad única de vivir en una comunidad moderna con alta plusvalía y excelente conexión a puntos clave de la ciudad.

CARACTERÍSTICAS DESTACADAS DE LA CASA

Casa luminosa diseñada para aprovechar la luz natural.

Recámaras con baño propio y closet

Alberca con acabado de Chukum, iluminación led y bomba sumergible

Sala

Cocina integral

Comedor

Jardín

Terraza

Cochera

Vestíbulo

Patio

Medio baño de visitas

Cuarto de servicio con baño

Biodigestor

Cisterna

Tinaco

Ventiladores

Calentador eléctrico

Alacena (Pregunta por disponibilidad)

Bodega (Pregunta por disponibilidad)

Azotea (Pregunta por disponibilidad)

AMENIDADES Y SERVICIOS

Casa club

Canal de nado

Alberca

Solarium

Business bar

Grill zone

Área de fogata

Gimnasio

Cancha de padel

Cancha de futbol

Juegos infantiles

Kids club

Control de acceso

UBICACIÓN

Casa en venta, Zona Norte, Mérida Yucatán México.

20 minutos de Plaza La Isla Mérida

40 minutos del Centro de Mérida

40 minutos del aeropuerto internacional de Mérida

LISTO PARA ENTREGA INMEDIATA

Casa en venta.

PRECIO OFICIAL

El precio oficial de esta propiedad es de 7,650,000 Pesos, el precio en US dólares es una referencia. Para la compra se usará el tipo de cambio del día.

Las imágenes de esta publicidad corresponden al proyecto en general y no a una residencia específica.

Algunos artículos y acabados pueden o no estar incluidos dependiendo de su acuerdo final con el desarrollador.

Precios sujetos a cambio sin previo aviso. Contáctanos para enviarte la lista de precios e información actualizada.

Agenda tu cita para visitar la zona o llámanos para resolver tus dudas.

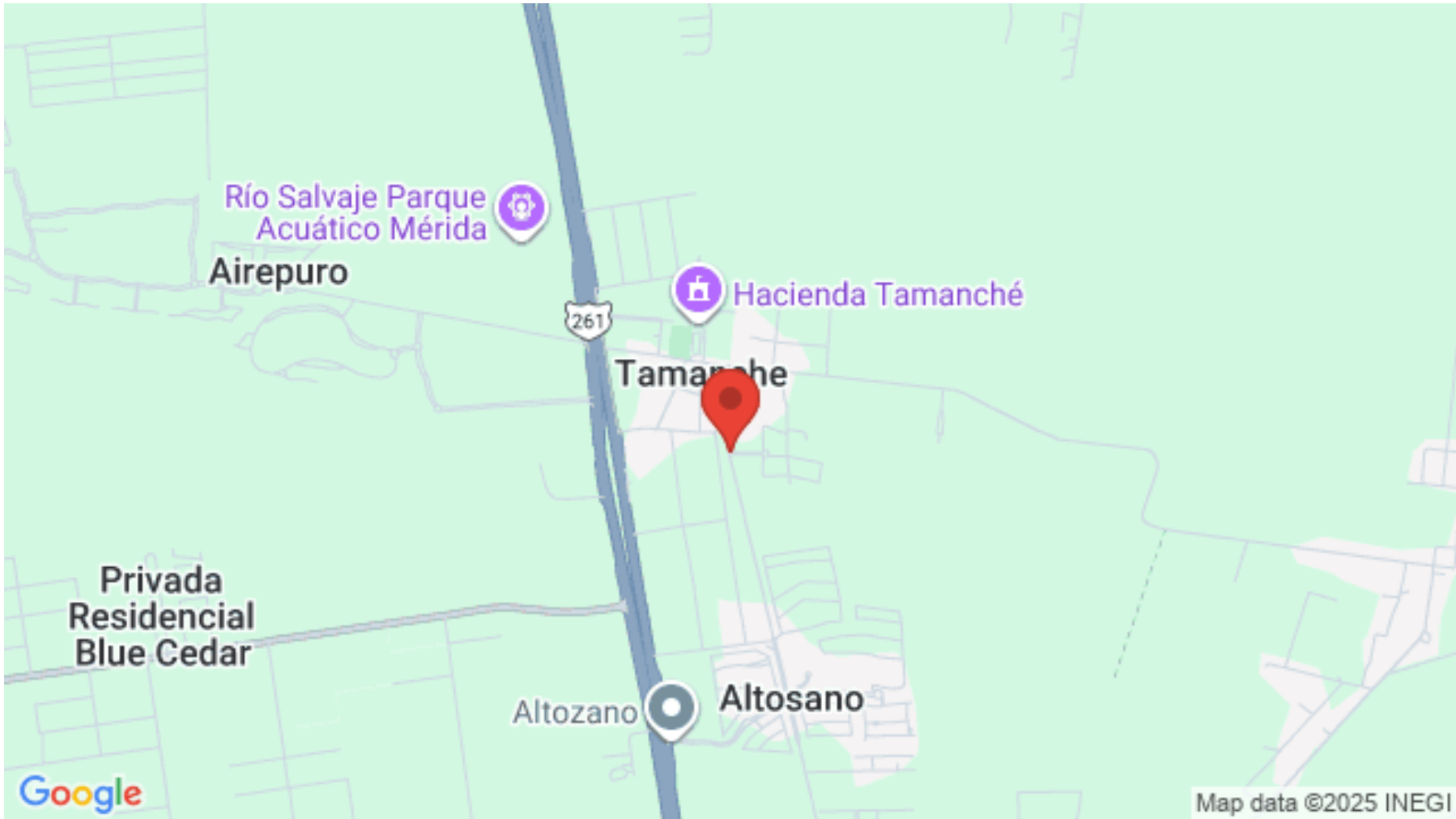
Detalles de la propiedad

- Alberca Privada
- Cocina Integral
- Jardin
- Sala y comedor separados
- Closet vestidor
- Diseño arquitectonico unico
- Patio
- Terraza

Amenidades

- Alberca con carril de nado
- Area de BBQ
- Asador
- Cancha de Paddel
- Casa Club
- Seguridad 24 hrs
- Area de asoleadero
- Area de juegos para niños exterior
- Bar
- Canchas de futbol
- Centro de negocios

Ubicación





SELVA & Co.
R E A L T Y

MX 984 803 2058 / US 805 308 2900

www.selvacorealty.com