



Residencia con jardín y alberca en privada ? Av. Huayacán, Cancún

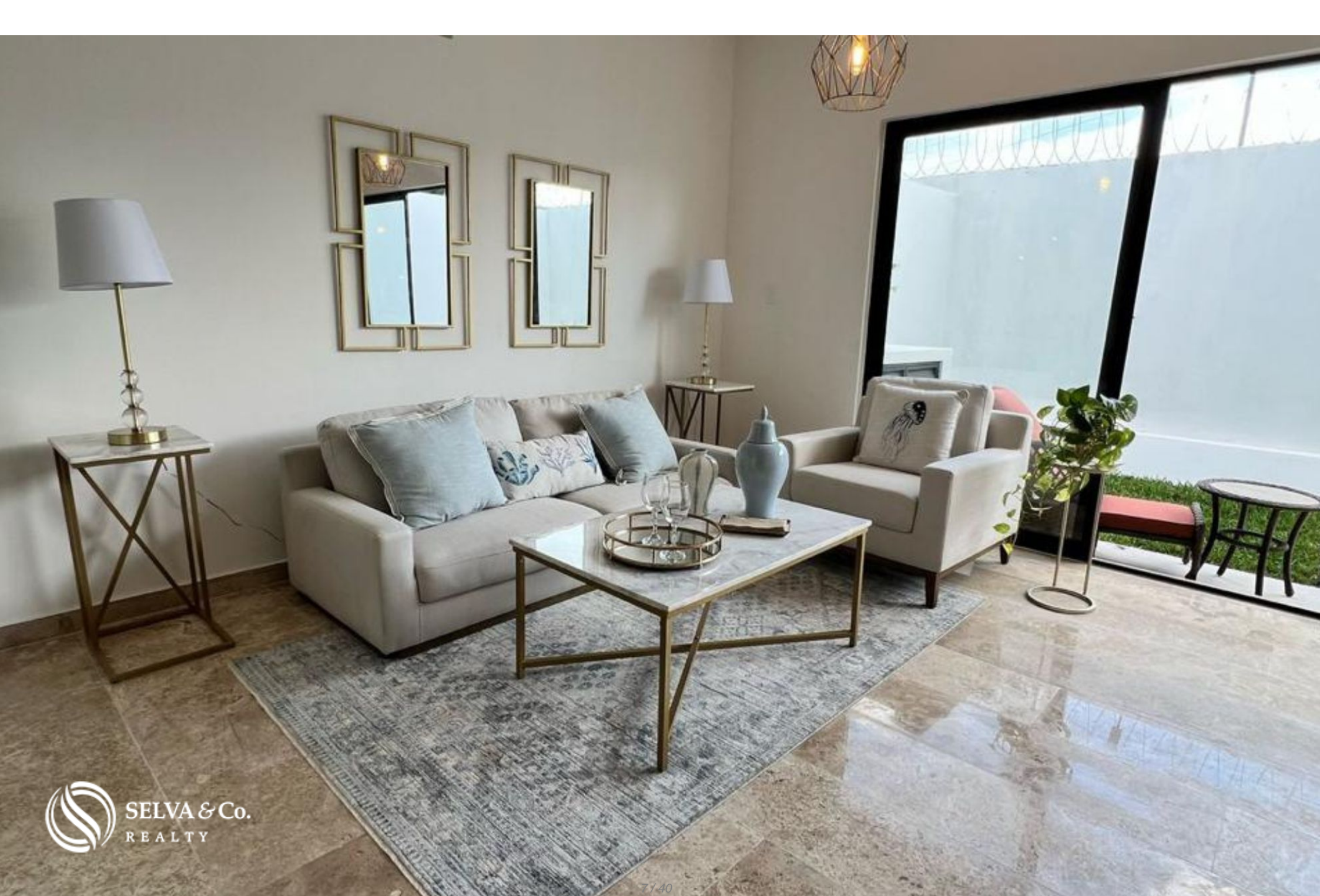
<i>ID: DCA276</i>	<i>Ubicación: Cancún</i>
<i>Zona: Av huayacan</i>	<i>Tipo: Casas</i>
<i>Recámaras: 3</i>	<i>Baños: 2.5</i>
<i>Estacionamiento(s): 2</i>	<i>Construcción: 165 m2 / 1,776.06 ft</i>
<i>Terreno: 120 m2 / 1,291.68 ft</i>	









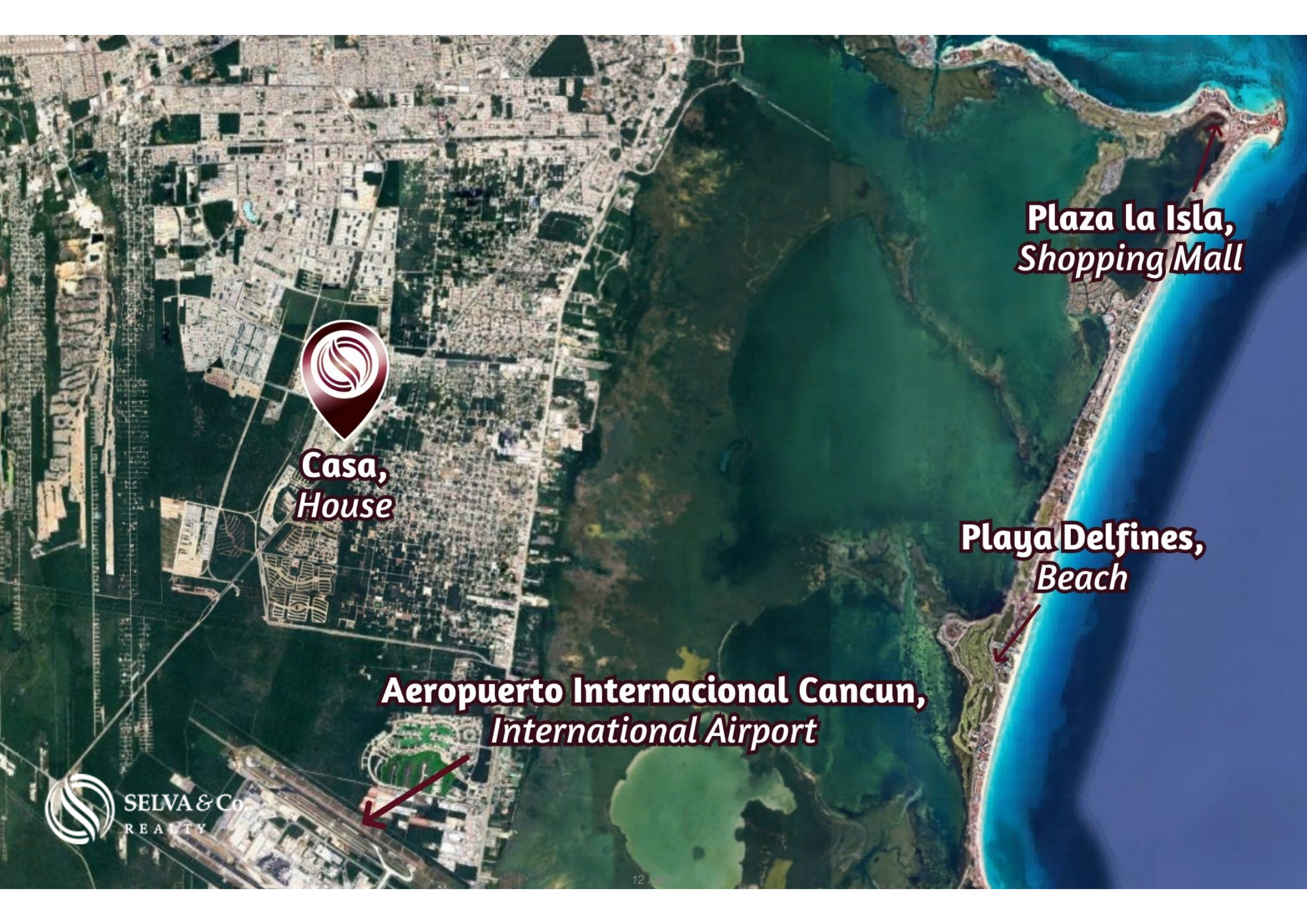












**Casa,
House**

**Plaza la Isla,
Shopping Mall**

**Playa Delfines,
Beach**

**Aeropuerto Internacional Cancun,
International Airport**



































LA ISLA
CANCÚN

Plaza La Isla,
Shopping Mall

BALENCIAGA

DIOR

DIOR

DIOR



SELVA & Co.
REALTY

Playa delfines, Beach



Plaza Puerto Cancún, Shopping Mall





**Zona Hotelera,
Hotel Zone**

Descripción

DCA276

Residencia con jardín y alberca en privada ? Av. Huayacán,
Cancún

Ubicada en una de las zonas con mayor crecimiento y seguridad de Cancún, esta casa de 3 recámaras ofrece un entorno familiar, diseño contemporáneo y amenidades residenciales ideales para vivir o invertir.

CARACTERÍSTICAS DESTACADAS

Terreno desde 111.6 m²

Construcción desde 150 m²

3 recámaras

2.5 baños

Sala

Comedor

Cocina integral

Jardín privado

Alberca privada

Estacionamiento para 2 autos

Cuarto de lavado

Pisos de mármol en toda la casa

Cocina integral de madera con barra de granito

Carpintería en madera de parota en puertas principales e interiores

Baños con cancel de cristal templado, espejos, meseta de mármol y muebles de madera

Iluminación LED

Cisterna, tinaco, boiler y tanque estacionario

AMENIDADES Y SERVICIOS

Doble caseta de vigilancia con cámaras

Seguridad 24/7

Acceso para personas con discapacidad

Áreas verdes

Parques infantiles

Andador peatonal

Ciclovía de lado a lado del fraccionamiento

UBICACIÓN

Casas en pre-construcción en Av. Huayacán, Cancún, Quintana Roo, México.

10 minutos del Aeropuerto Internacional de Cancún

20 minutos de Puerto Cancún

20 minutos de Playa Delfines

30 minutos de la Zona Hotelera

INVERSIÓN

Casas en Pre-construcción

PRECIO OFICIAL

El precio oficial de esta propiedad es de \$4,200,000 Pesos, el precio en US dólares es una referencia. Para la compra se usará el tipo de cambio del día.

Las imágenes de esta publicidad corresponden al proyecto en general y no a una residencia específica.

Los precios pueden variar de acuerdo al avance de la construcción. Precios sujetos a cambio sin previo aviso. Contáctanos para enviarte la lista de precios e información actualizada.

Agenda tu cita para visitar la zona o llámanos para resolver tus dudas.

Detalles de la propiedad

- Alberca Privada
- Jardin

- Estacionamiento exclusivo

Amenidades

- Seguridad 24 hrs

Ubicación





SELVA & Co.
REALTY

MX 984 803 2058 / US 805 308 2900

www.selvacorealty.com