



SELVA & Co.
REALTY

www.selvacorealty.com



Casa con estudio, amplio jardín y terraza, en venta, Miguel Hidalgo, Cdmx

<i>ID: BRCM216</i>	<i>Ubicación: Mexico City</i>
<i>Zona: Miguel Hidalgo</i>	<i>Tipo: Casas</i>
<i>Recámaras: 4</i>	<i>Baños: 5.5</i>
<i>Estacionamiento(s): 8</i>	<i>Construcción: 750 m2 / 8,073.00 ft</i>
<i>Terreno: 985 m2 / 10,602.54 ft</i>	



















Club de Golf Chapultepec
Golf club



Casa
House



Bosque de Chapultepec
Forest





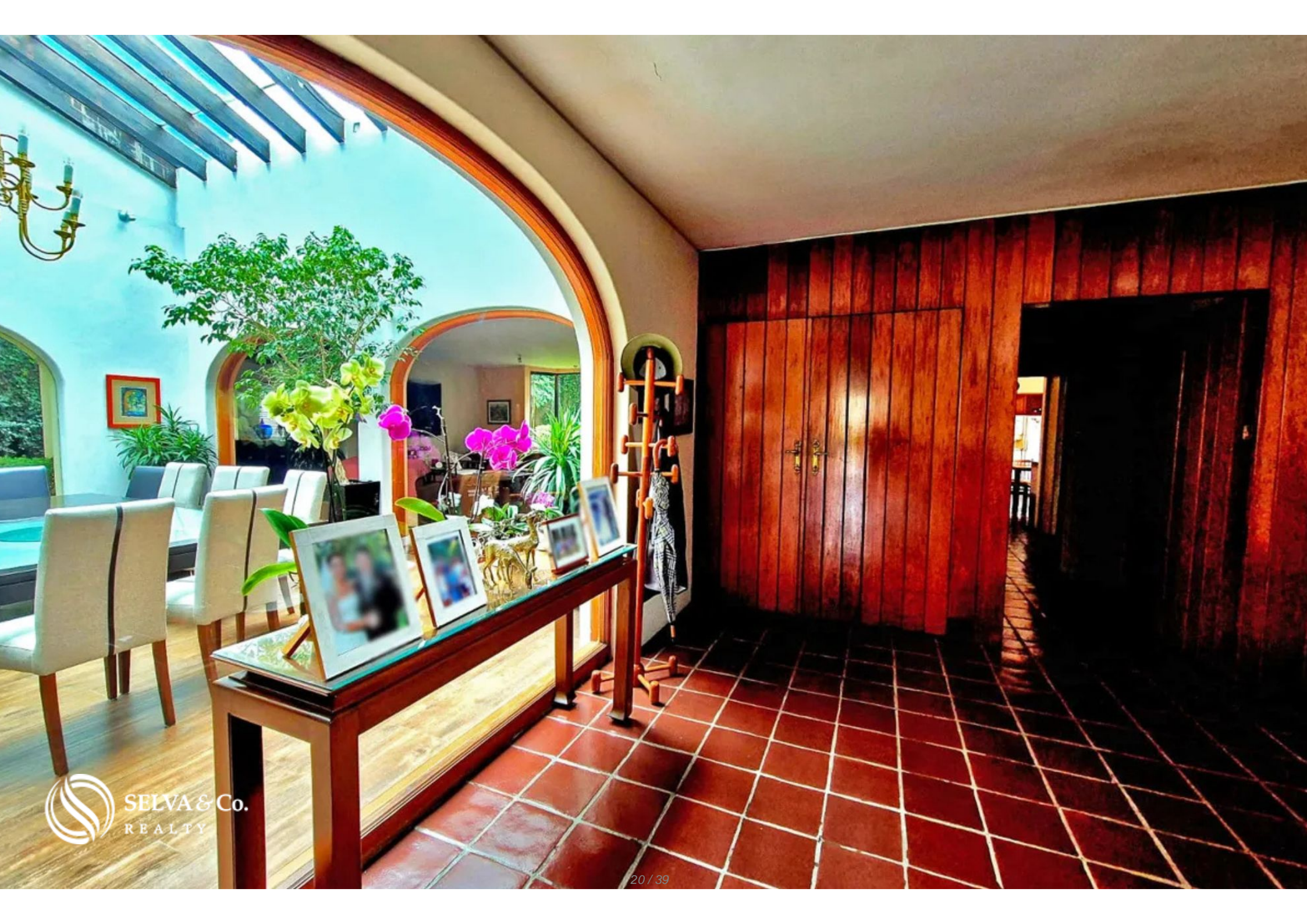






















 SELVA & Co.
REALTY











Bosque de Chapultepec *Forest*

Club de Golf Chapultepec *Golf club*

Descripción

BRCM216 LF

Casa con estudio, amplio jardín y terraza, en venta, Miguel Hidalgo, Cdmx

Casa en venta, rodeada de un hermoso jardín y amplios espacios llenos de luz natural. Esta residencia ofrece áreas sociales, family room con bar y chimenea. Una propiedad ideal para disfrutar en una de las zonas más exclusivas de la Ciudad de México.

CARACTERÍSTICAS DESTACADAS DE LA CASA

Casa luminosa: Diseñada para aprovechar la luz natural.

Planta baja:

Jardin con domo

Sala

Comedor

Cocina

Desayunador

Antecomedor

Family room

Bar

Chimenea

Terraza desayunador en el exterior

Baño de visitas

Cuarto de servicio con patio

Bodega

Estudio

Cisterna

Facilidad para estacionarse

Mascotas permitidas

Planta alta:

Recámara principal con vestidor y baño

Recámaras secundarias con baño y closets

2 terrazas

Área de lavandería

UBICACIÓN

Casa en venta en Miguel Hidalgo, Cdmx, México.

15 minutos del Club de Golf Chapultepec

15 minutos del Bosque de Chapultepec

60 minutos del Aeropuerto Internacional de CDMX

LISTO PARA ENTREGA INMEDIATA

Casa en venta.

ACLARACIÓN

Esta propiedad se publica en colaboración con el agente exclusivo; no aplica comisión compartida con otros asesores o agencias.

PRECIO OFICIAL

El precio oficial de esta propiedad es de \$45,000,000 Pesos, el precio en US dólares es una referencia. Para la compra se usará el tipo de cambio del día.

Algunos artículos y acabados pueden o no estar incluidos dependiendo de su acuerdo final con el vendedor.

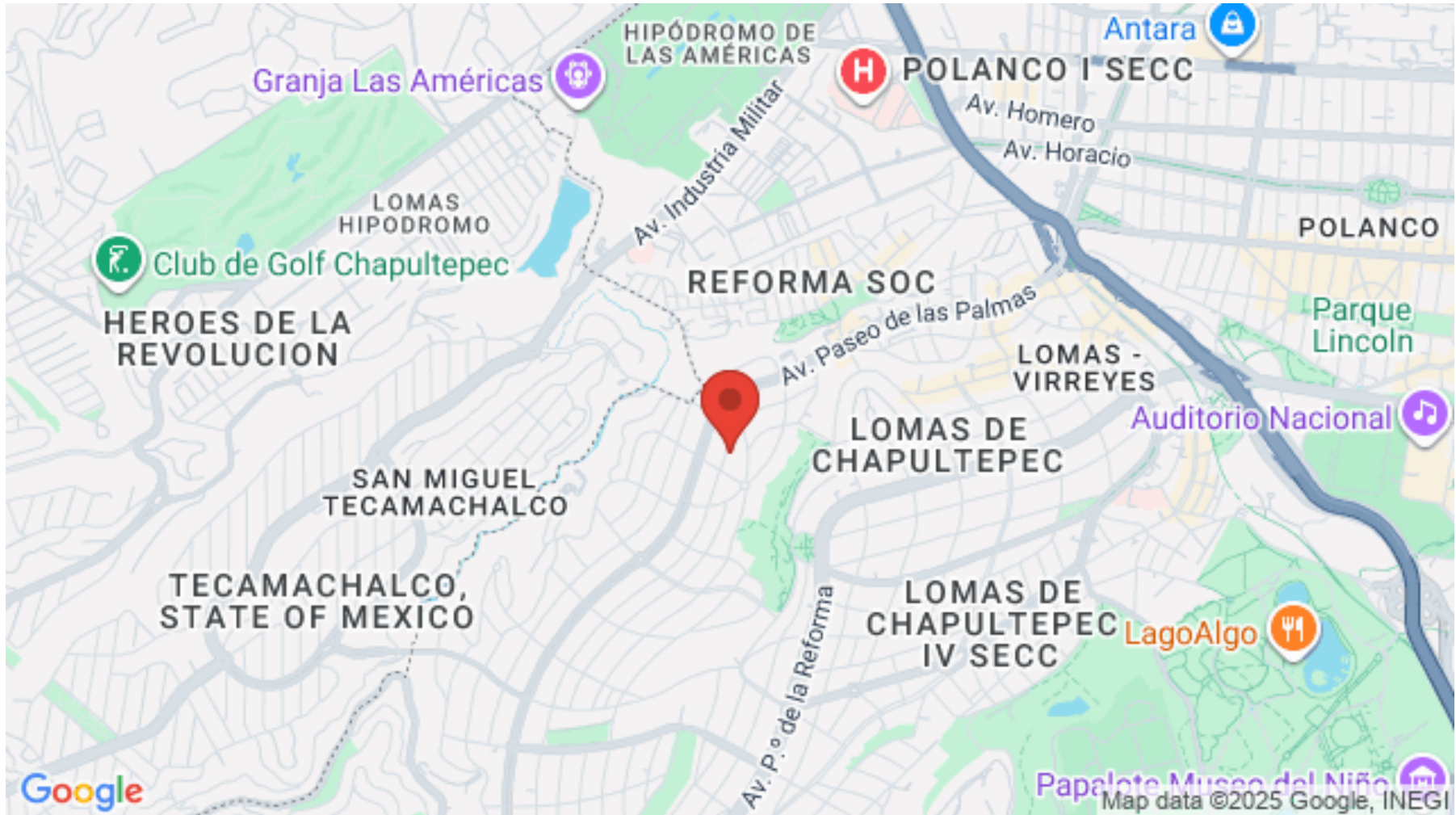
Precios sujetos a cambio sin previo aviso. Contáctanos para enviarte la lista de precios e información actualizada.

Agenda tu cita para visitar la zona o llámanos para resolver tus dudas.

Detalles de la propiedad

- Acepta Mascotas
- Bodega
- Cuarto de servicio
- Estudio
- Lavanderia
- Terraza
- Bar
- Closet vestidor
- Estacionamiento exclusivo
- Jardin
- Sala y comedor separados

Ubicación





SELVA & Co.
REALTY

MX 984 803 2058 / US 805 308 2900

www.selvacorealty.com