



# Condo con terraza, en venta, Zona aeropuerto, Cancun.

<i>ID: DCA253-3</i>	<i>Ubicación: Cancún</i>
<i>Zona: Zona Aeropuerto</i>	<i>Tipo: Departamentos</i>
<i>Recámaras: 3</i>	<i>Baños: 2</i>
<i>Construcción: 132 m2 / 1,420.85 ft</i>	



 SELVA & Co.  
REALTY

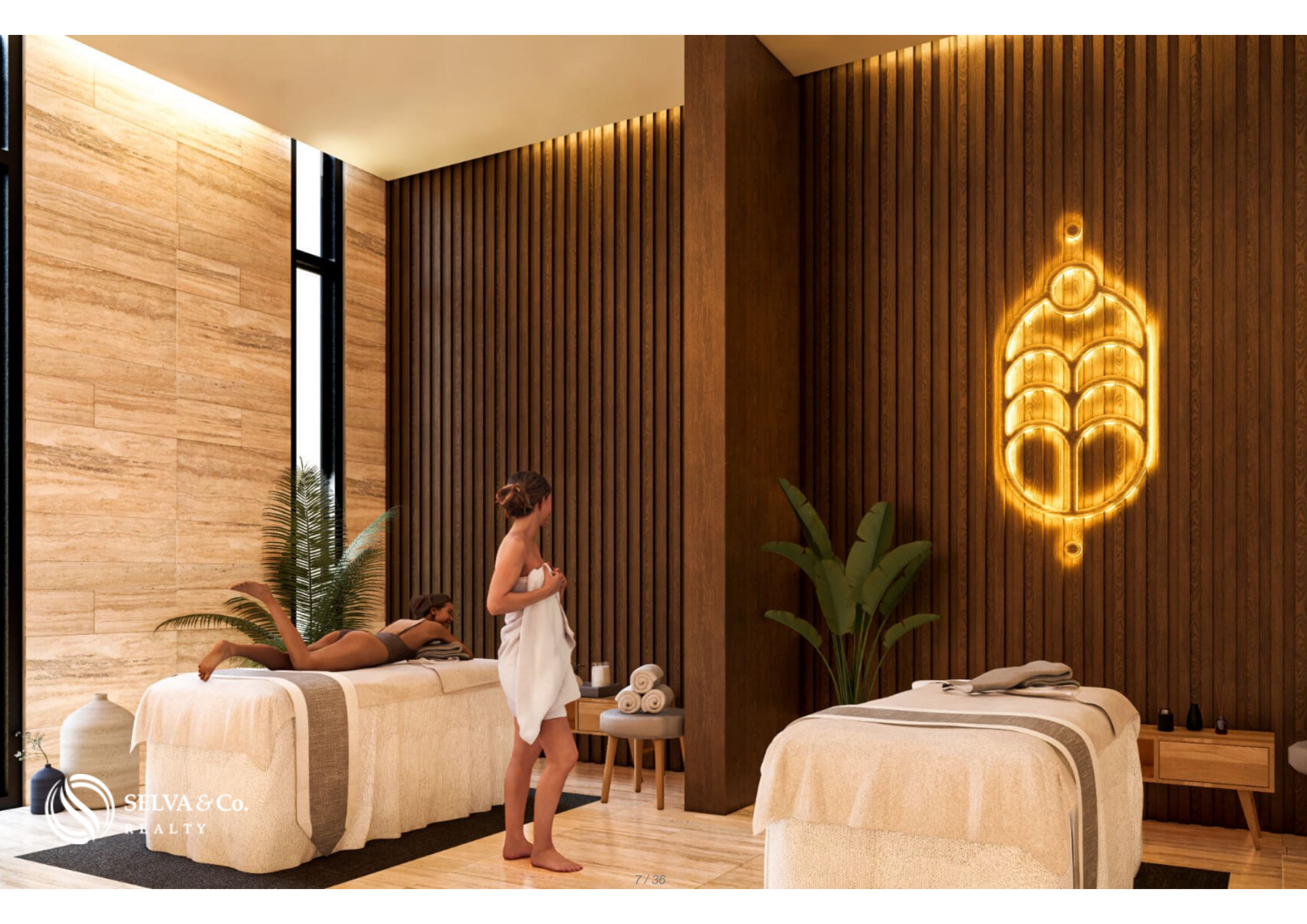


SELVA & Co.  
REALTY



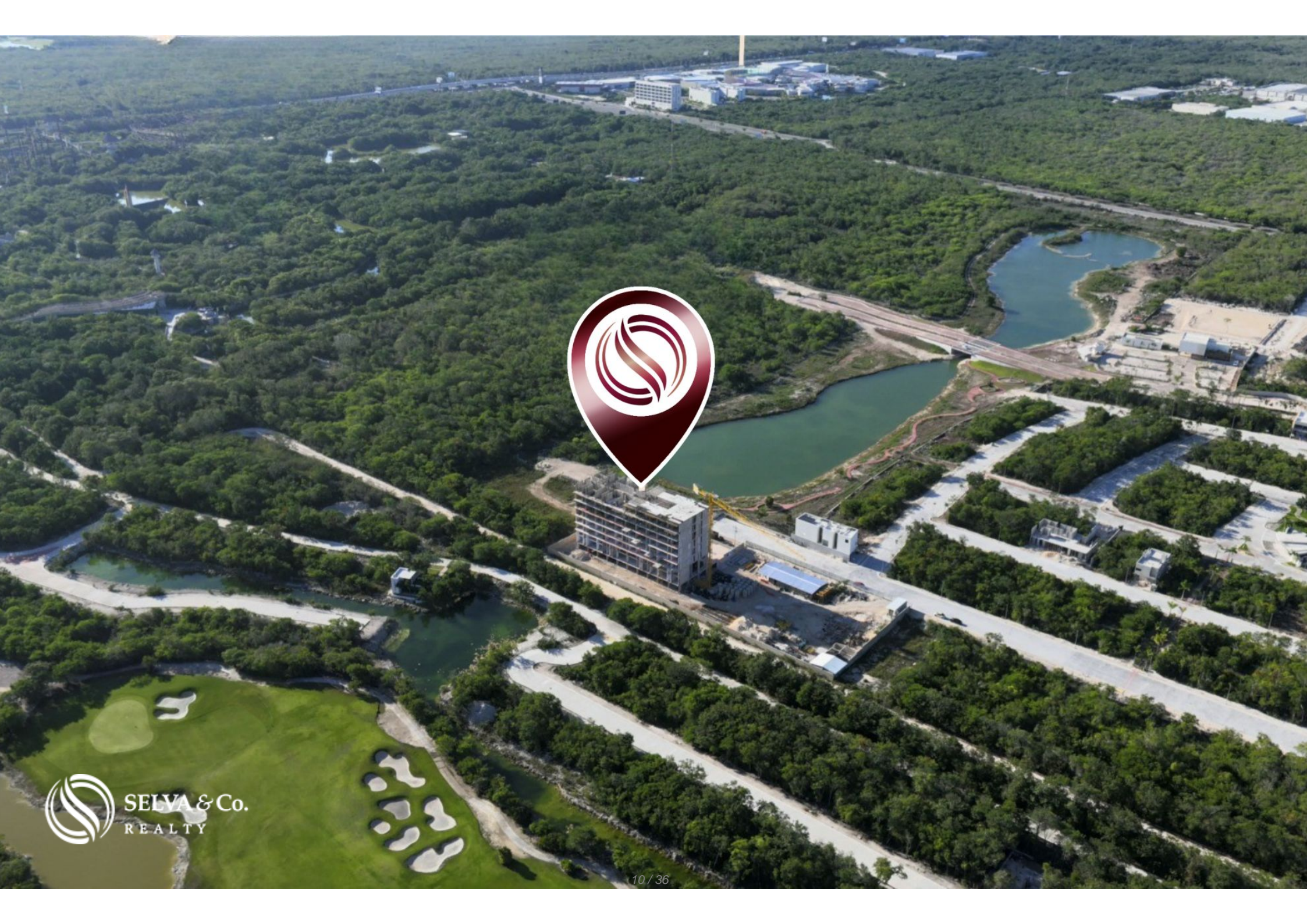
SELVA & Co.  
REALTY













**Aeropuerto Internacional de  
Cancún**

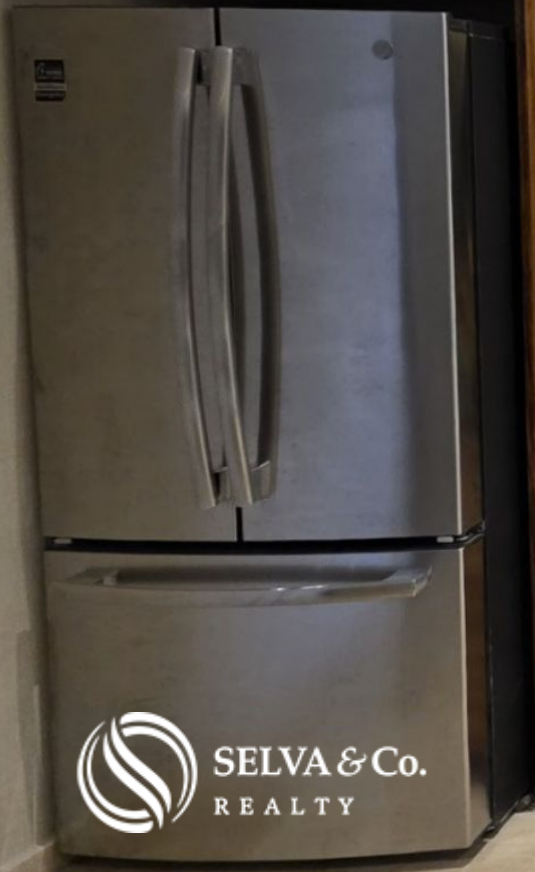
**Manglares  
de Nichupté**

**Playa Delfines**

**El Tinto  
Golf Course**

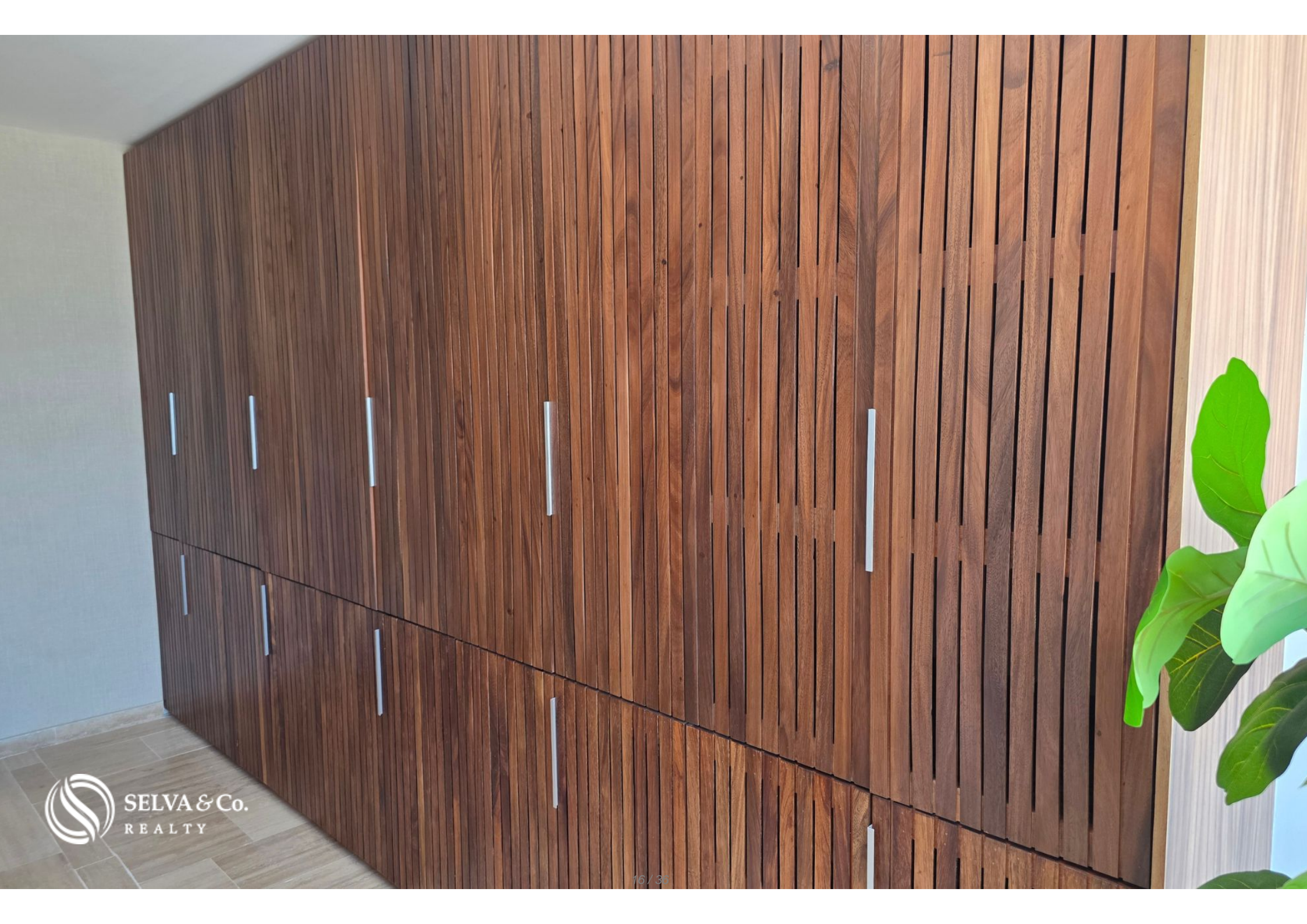


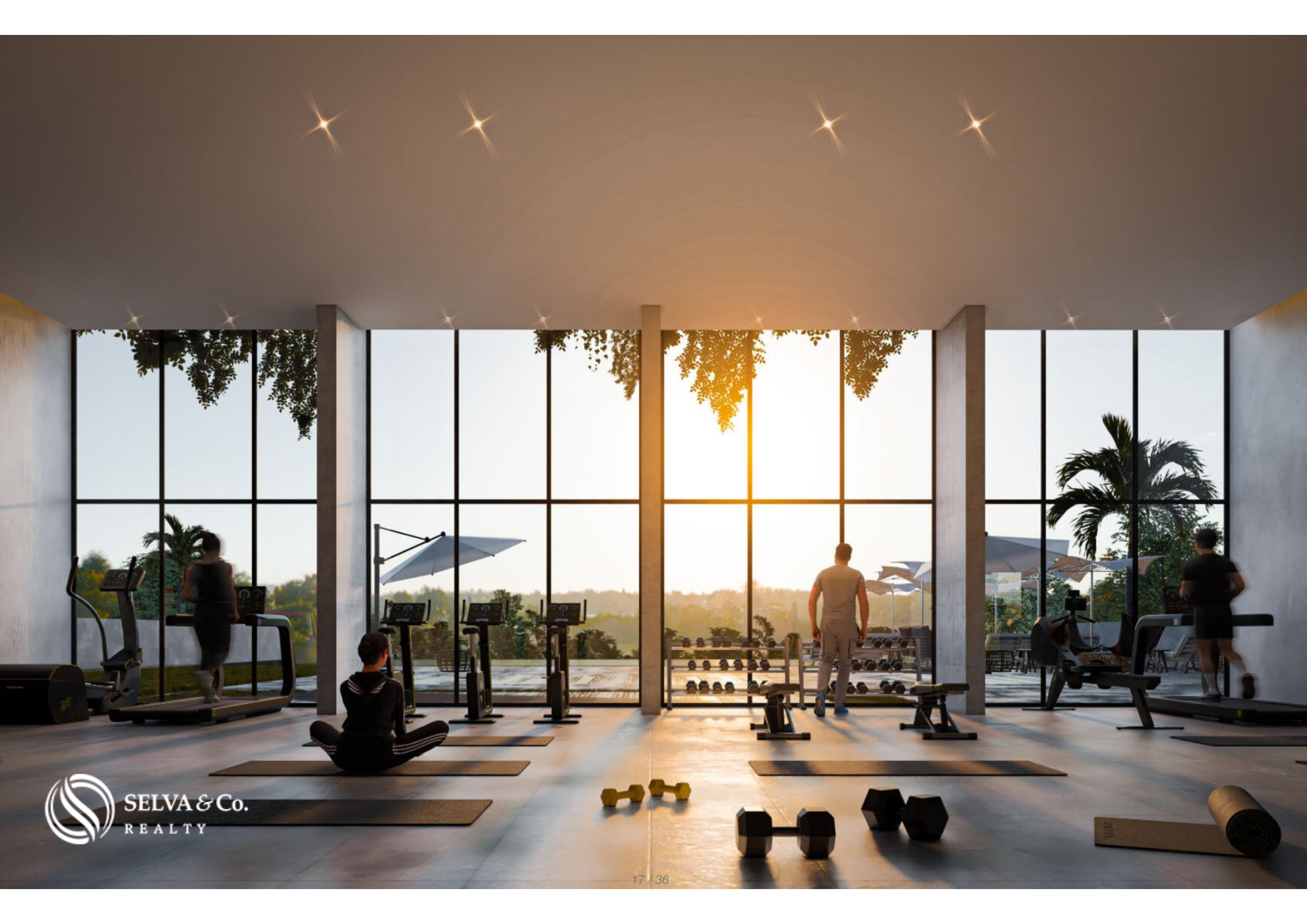
**Departamento**







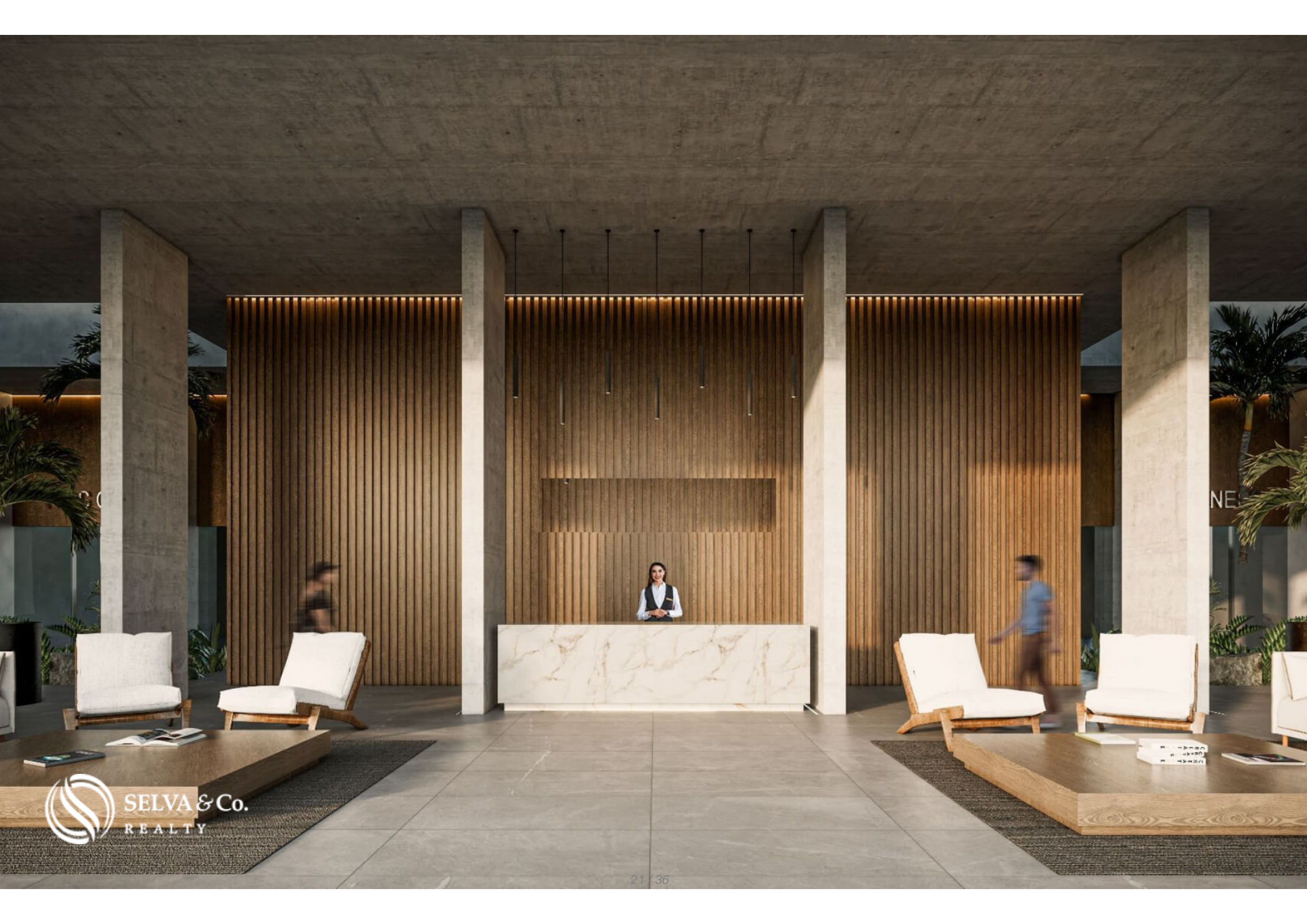
















CANCÚN

Zona Hotelera

LAGUNA NICHUPTÉ

Aeropuerto Internacional de Cancún

Estación Cancún Tren Maya

ACCESO A ZONA HOTELERA

Playa pública

Ventura Park

MAR CARIBE

Campo de Golf RIVIERA CANCÚN

Campo de Golf EL TINTO

Parques XOXIMILCO & XAVAGE by Xcaret

MOON PALACE Golf & Spa Resort

Plaza GO! OUTLET by GICSA

PUERTO MORELOS PLAYA DEL CARMEN

AV. HUAYACÁN

SALIDA A MÉRIDA

NUOVO LIBRAMENTO POOL HUAYACÁN

CARRERA FEDERAL 307

SELVA & Co. REALTY LAUSANA









# Playa Moon Palace Nizuc



# Moon Palace Spa and club Golf

## Descripción

DCA253-3

Condo con terraza, en venta, Zona aeropuerto, Cancun.

Departamento luminoso con terraza privada y vistas al lago y campo de golf. Disfruta de amenidades de lujo y acceso a áreas recreativas al aire libre.

### CARACTERÍSTICAS DESTACADAS

Departamento luminoso: Diseñado para aprovechar la luz natural, con ventanas de piso a techo.

Terraza Privada

Sala con ventana de pared completa y acceso a la terraza

Area de lavanderia

### AMENIDADES Y SERVICIOS

Kids Club

Chute para basura

Salon de usos múltiples

Alberca Infinity y con vista al lago

Spa

Co-working

Lobby con Concierge

Vistas Francas al campo de golf y lago

Area de lavanderia

PASEO AVENTURA

Anfiteatro al aire libre

Jardines de arte

Áreas de picnic

Pet Park

Andadores

Juegos infantiles

Gimnasio al aire libre

Canchas deportivas

Skate park

BMX park

Muro de escalar

PASEO LAUSANA

Ciclopista

Lago Lausana

Zona de meditación

Muelles recreativos

Áreas sociales

CASA CLUB

Canchas deportivas

Restaurante con Terraza

Gimnasio

Alberca recreativa

Salon de usos múltiples

Kids club

## UBICACIÓN

Departamento en venta en Zona aeropuerto, Cancún, Quintana Roo, México.

6 Minutos de Xochimilco Park by Xcaret

10 Minutos de Moon Palace Spa and club Golf

11 Minutos de Playa Moon Palace Nizuc

12 Minutos de el club de golf el tinto

16 minutos del Aeropuerto Internacional de Cancún.

## INVERSIÓN

Departamento en Pre-construcción

## PRECIO OFICIAL

El precio oficial de esta propiedad es de 5,603,000 Pesos, el precio en US dólares es una referencia. Para la compra se usará el tipo de cambio del día.

Las imágenes de esta publicidad corresponden al proyecto en general y no a una residencia específica.

Algunos artículos y acabados pueden o no estar incluidos dependiendo de su acuerdo final con el desarrollador.

Los precios pueden variar de acuerdo al avance de la construcción. Precios sujetos a cambio sin previo aviso. Contáctanos para enviarte la lista de precios e información actualizada.

Agenda tu cita para visitar la zona o llámanos para resolver tus dudas.

## Detalles de la propiedad

- Cuarto de lavandería
- Lavandería
- Jardín
- Terraza

## Amenidades

- Alberca
- Área para yoga
- Cancha de tenis
- Casa Club
- Gimnasio
- Ludoteca (Área didáctica para niños)
- Spa
- Alberca Infinity
- cancha de basketball
- Canchas de fútbol
- Concierge
- Lobby
- Salón de eventos



**SELVA & Co.**  
REALTY

MX 984 803 2058 / US 805 308 2900

[www.selvacorealty.com](http://www.selvacorealty.com)