



SELVA & Co.
REALTY

www.selvacorealty.com



Villa de lujo con vistas al campo de golf, en venta, Corasol, Playa del Carmen

<i>ID: DPC332-2</i>	<i>Ubicación: Playa del Carmen</i>
<i>Zona: Corasol</i>	<i>Tipo: Casas</i>
<i>Recámaras: 4</i>	<i>Baños: 4.5</i>
<i>Estacionamiento(s): 2</i>	<i>Construcción: 507 m2 / 5,457.35 ft</i>
<i>Terreno: 886 m2 / 9,536.90 ft</i>	











SELVA & C
REALTY



SELVA & Co.
REALTY









VILLA

**Club de Golf
Golf Club**

**Club de Playa
Beach Club**

**Playa del Carmen Centro
Downtown**



SELVA & Co.
REALTY















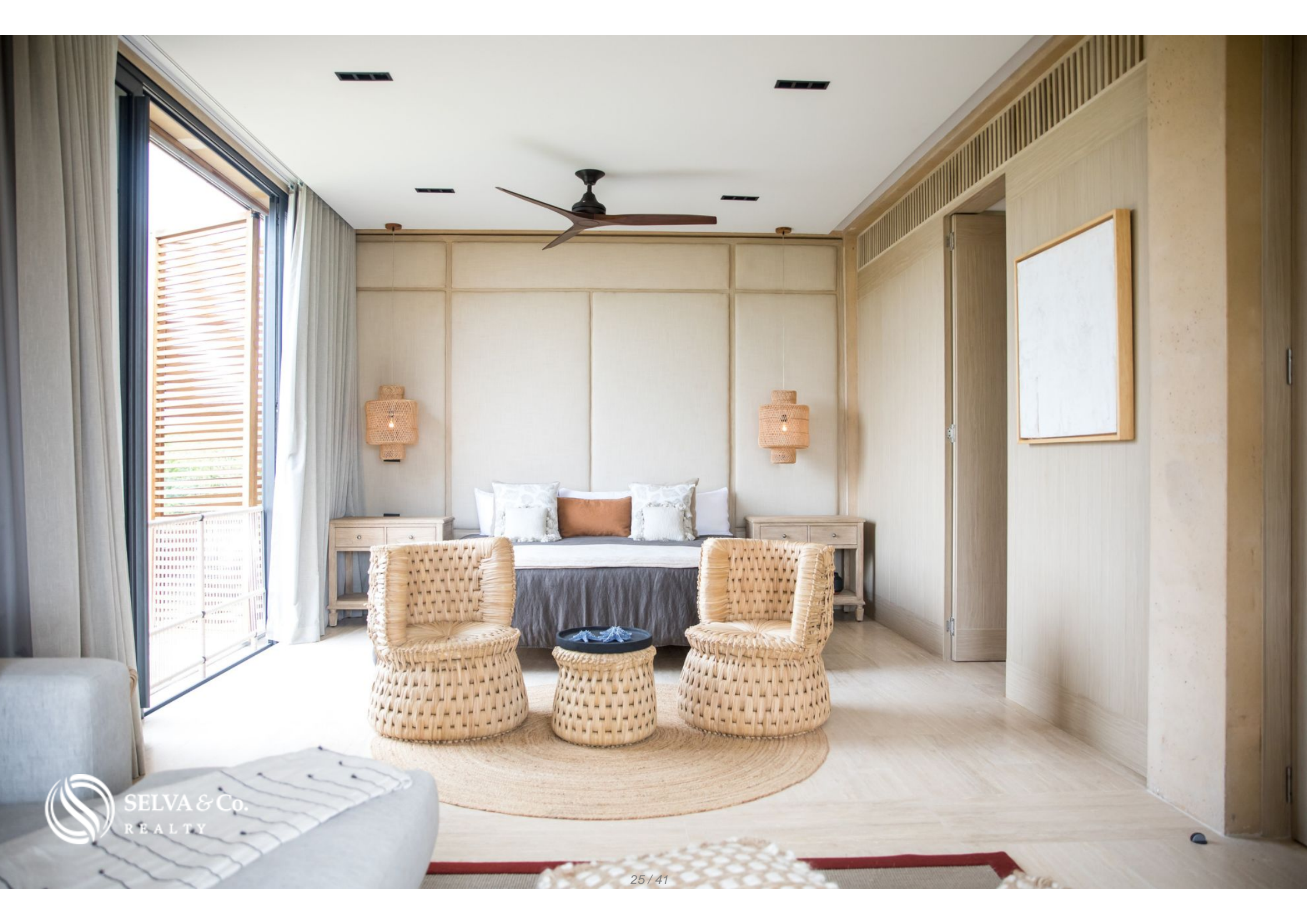






















A tropical beach club scene featuring several palm trees in the foreground and middle ground. The ground is a mix of sand and wooden decking. There are several lounge chairs and tables, some with large umbrellas. In the background, the ocean is visible with a few boats. The sky is clear and blue. A dark red banner is overlaid on the top right corner.

Club de Playa
Beach Club



Club de Golf Golf Club

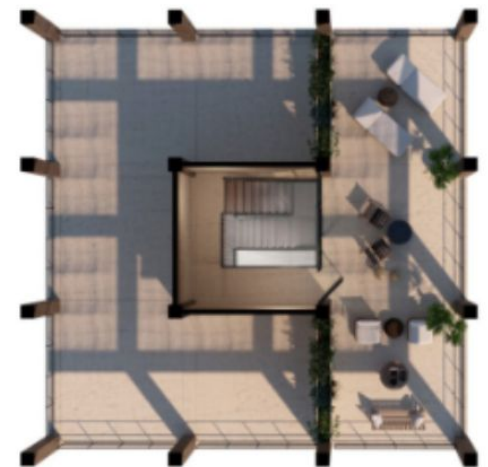
Planta baja



Primer nivel



Segundo nivel



Descripción

DPC332-2

Villa de lujo con vistas al campo de golf, en venta, Corasol, Playa del Carmen

Exclusiva villa diseñada por Sordo Madaleno, ubicada en Corasol, Riviera Maya. Con amplios interiores y terraza privada con alberca, ofrece privacidad y confort. Disfruta las vistas al Campo de Golf Gran Coyote y un estilo de vida de lujo en el Caribe.

CARACTERÍSTICAS DESTACADAS

Diseño contemporáneo de tres niveles con inspiración orgánica

Amplias terrazas con alberca privada

Grandes ventanales con vistas al Campo de Golf Gran Coyote

Jardín privado

Cocina equipada con electrodomésticos de alta gama

Aire acondicionado central

Carpintería de lujo

Área de lavado

Cuarto de servicio

Programa de renta vacacional disponible

Paquete de muebles opcional (consultar disponibilidad y precios)

UBICACIÓN

Villa en-preconstrucción en Corasol, Playa del Carmen, Quintana Roo,
México

Frente al Campo de Golf Gran Coyote

5 minutos del Club de Playa

15 minutos del centro de Playa del Carmen

40 minutos del Aeropuerto Internacional de Cancún

CARACTERÍSTICAS DE LA COMUNIDAD

Corasol es una comunidad cerrada y segura que combina el lujo contemporáneo con la naturaleza tropical de la Riviera Maya. Sus residencias están rodeadas de paisajes verdes, playa privada y amenidades exclusivas para sus residentes.

AMENIDADES Y SERVICIOS

Acceso controlado

Seguridad 24/7

Club de playa privado

Campo de golf Gran Coyote diseñado por Nick Price

Restaurantes

Áreas sociales de primer nivel

Spa

Gimnasio

Áreas verdes y senderos naturales

Membresías disponibles para residentes

INVERSIÓN

Villa en Pre-construcción

PRECIO OFICIAL

El precio oficial de esta propiedad es de 33,747,000 Pesos, el precio en US dólares es una referencia. Para la compra se usará el tipo de cambio del día.

Las imágenes de esta publicidad corresponden al proyecto en general y no a una residencia específica.

Los precios pueden variar de acuerdo al avance de la construcción. Precios sujetos a cambio sin previo aviso. Contáctanos para enviarte la lista de precios e información actualizada.

Agenda tu cita para visitar la zona o llámanos para resolver tus dudas.

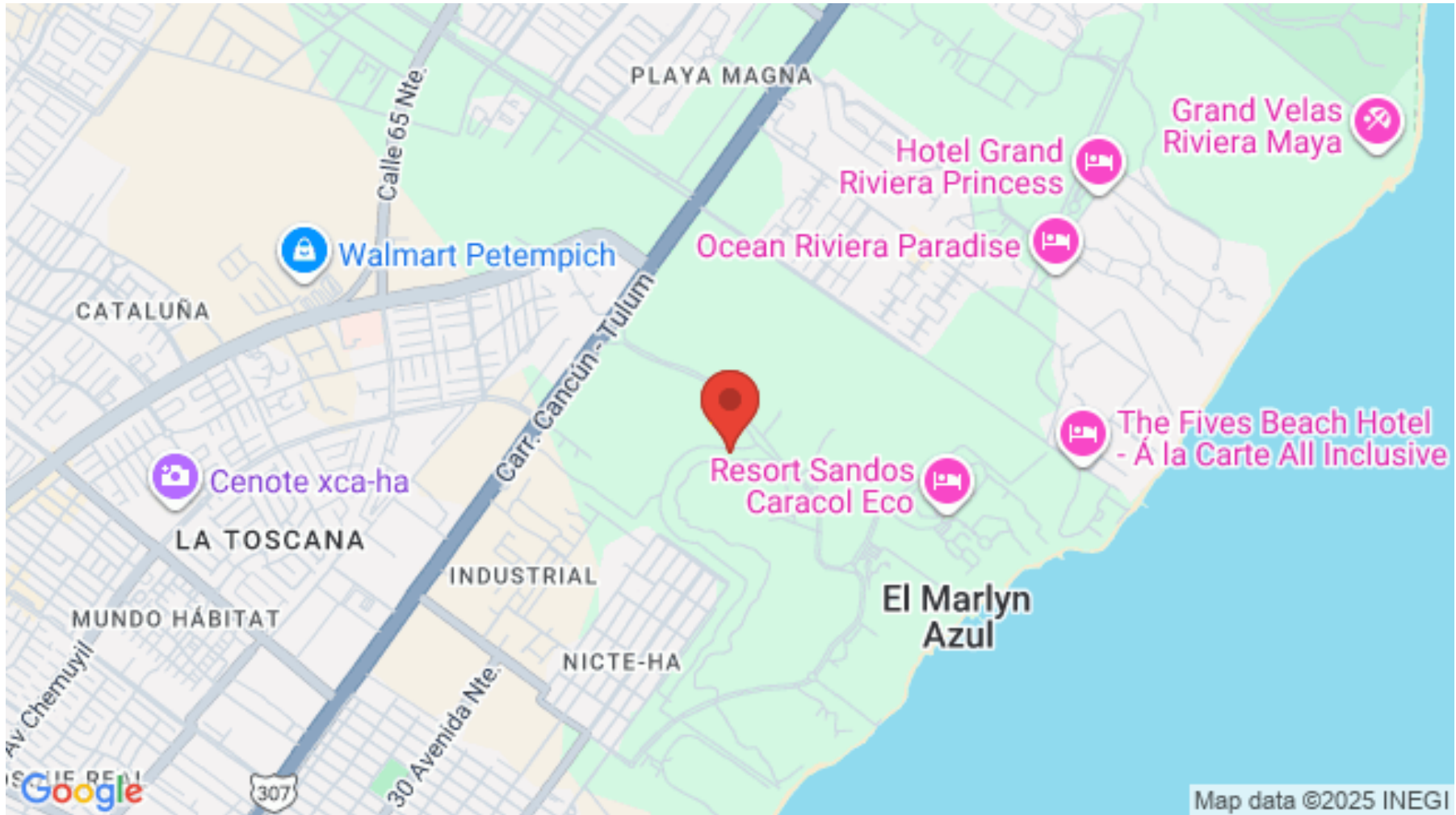
Detalles de la propiedad

- Acabados de lujo
- Alberca Privada
- Cuarto de servicio
- Lavanderia
- Vista al campo de golf
- Aire acondicionado
- Cocina equipada
- Jardin
- Terraza

Amenidades

- Acceso controlado
- Club de Playa
- Restaurant
- Spa
- Campo de Golf
- Gimnasio
- Seguridad 24 hrs

Ubicación





SELVA & Co.
REALTY

MX 984 803 2058 / US 805 308 2900

www.selvacorealty.com