



# Departamento amplio con diseño ecológico, en venta, Polanco CDMX

<i>ID: DCM227-4</i>	<i>Ubicación: Mexico City</i>
<i>Zona: Polanco</i>	<i>Tipo: Departamentos</i>
<i>Recámaras: 2</i>	<i>Baños: 2.5</i>
<i>Estacionamiento(s): 2</i>	<i>Construcción: 186 m2 / 2,002.10 ft</i>





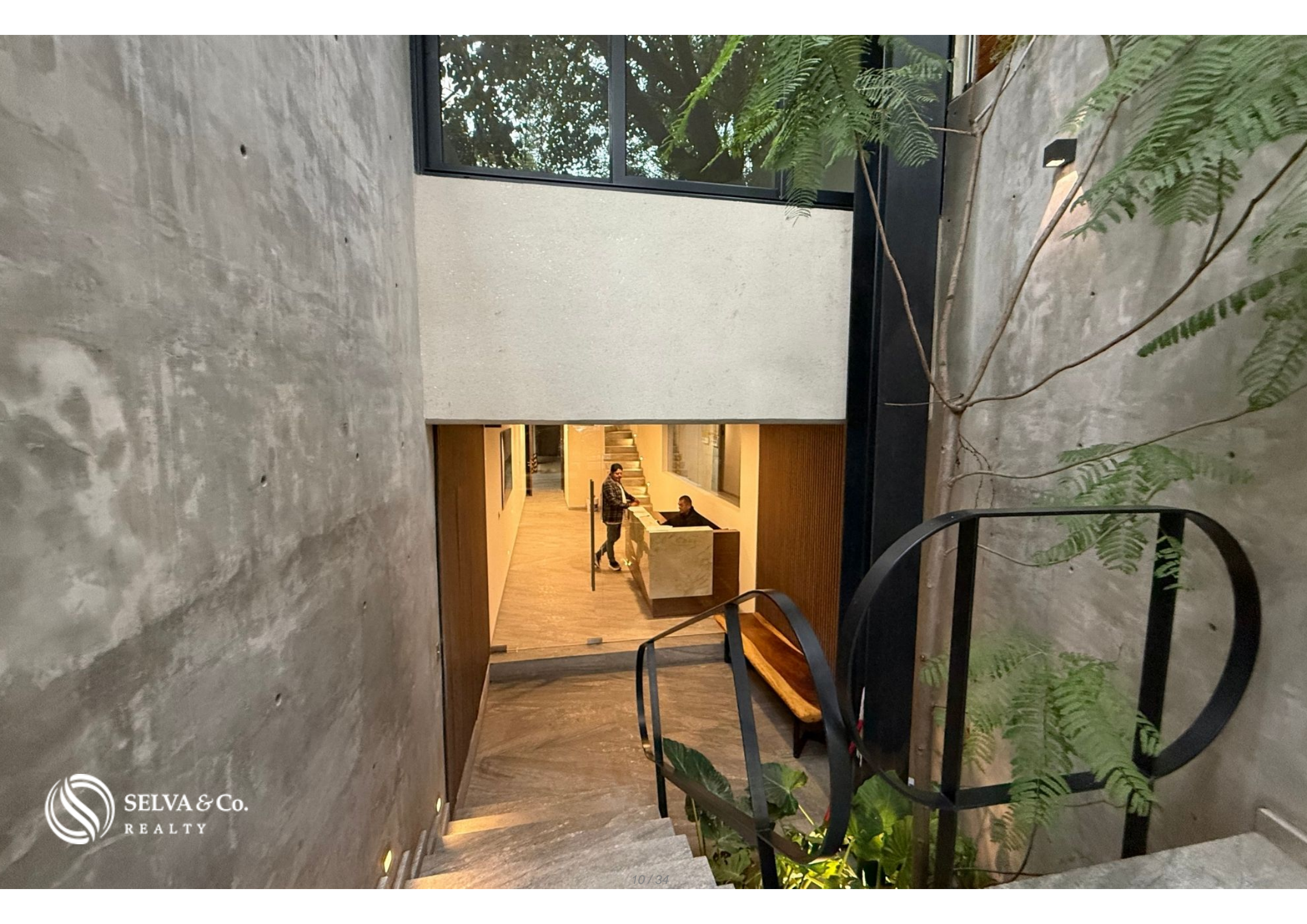


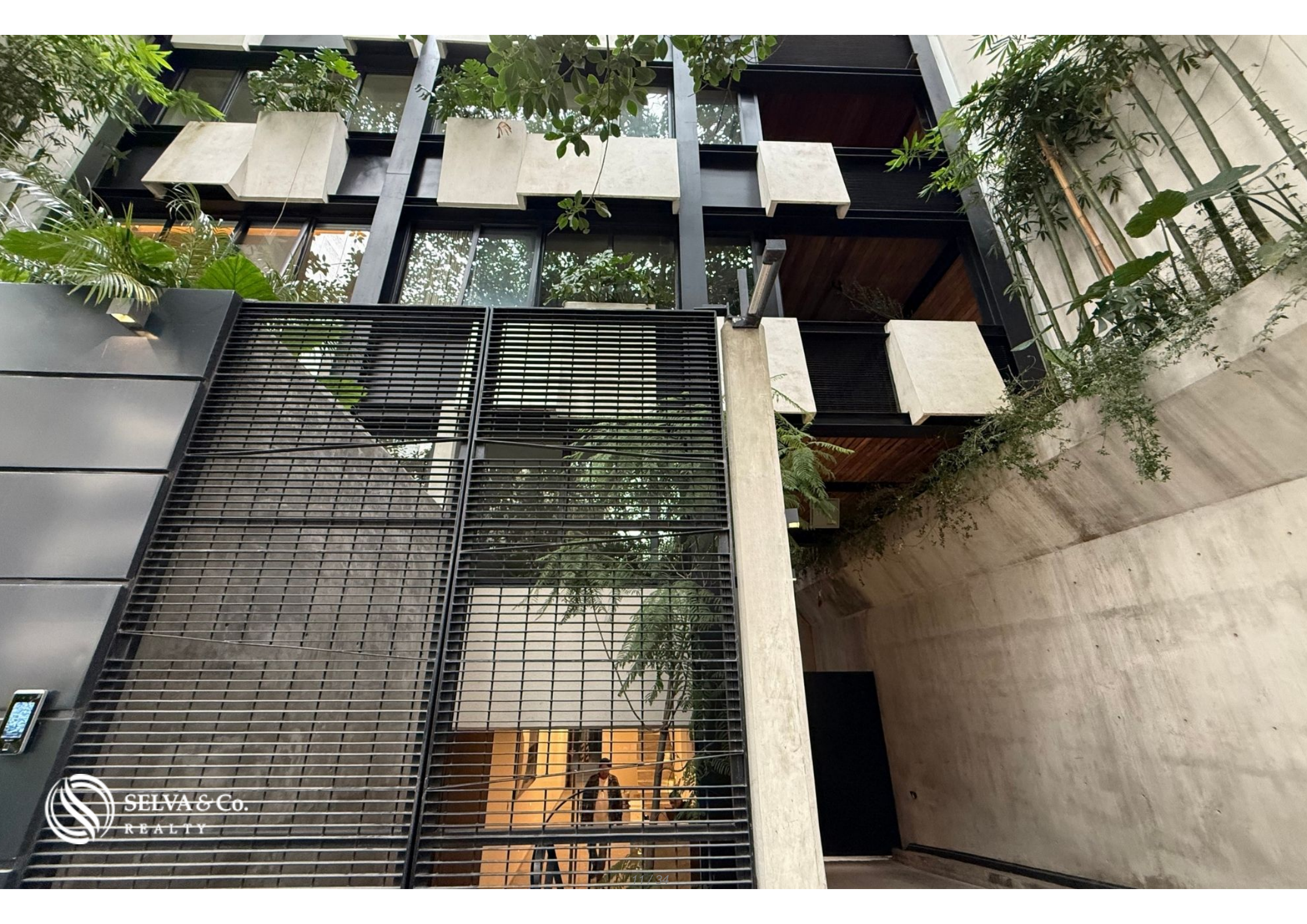












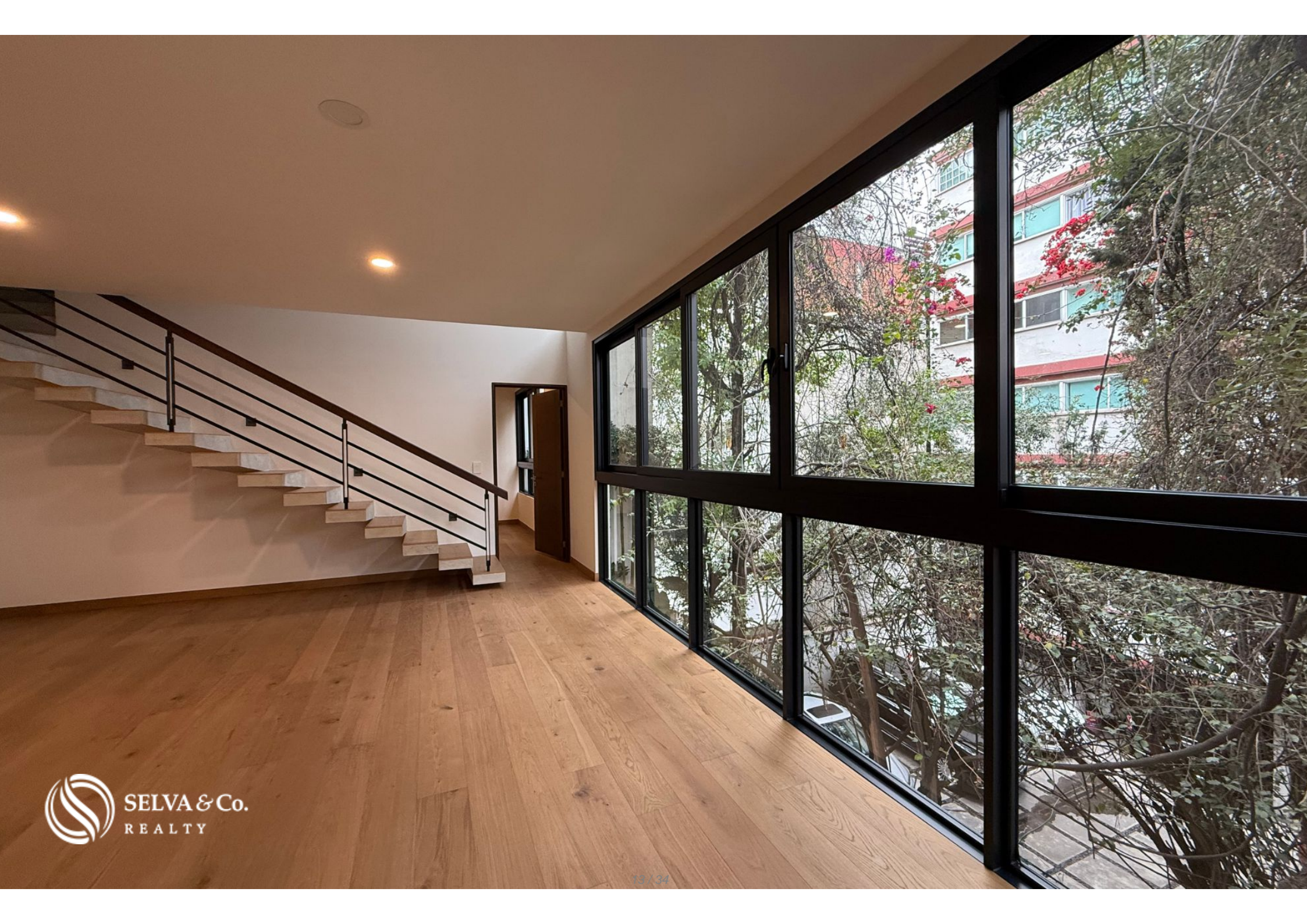
 SELVA & Co.  
REALTY



**Condo**

**Museo Nacional de  
Antropología  
Museum**

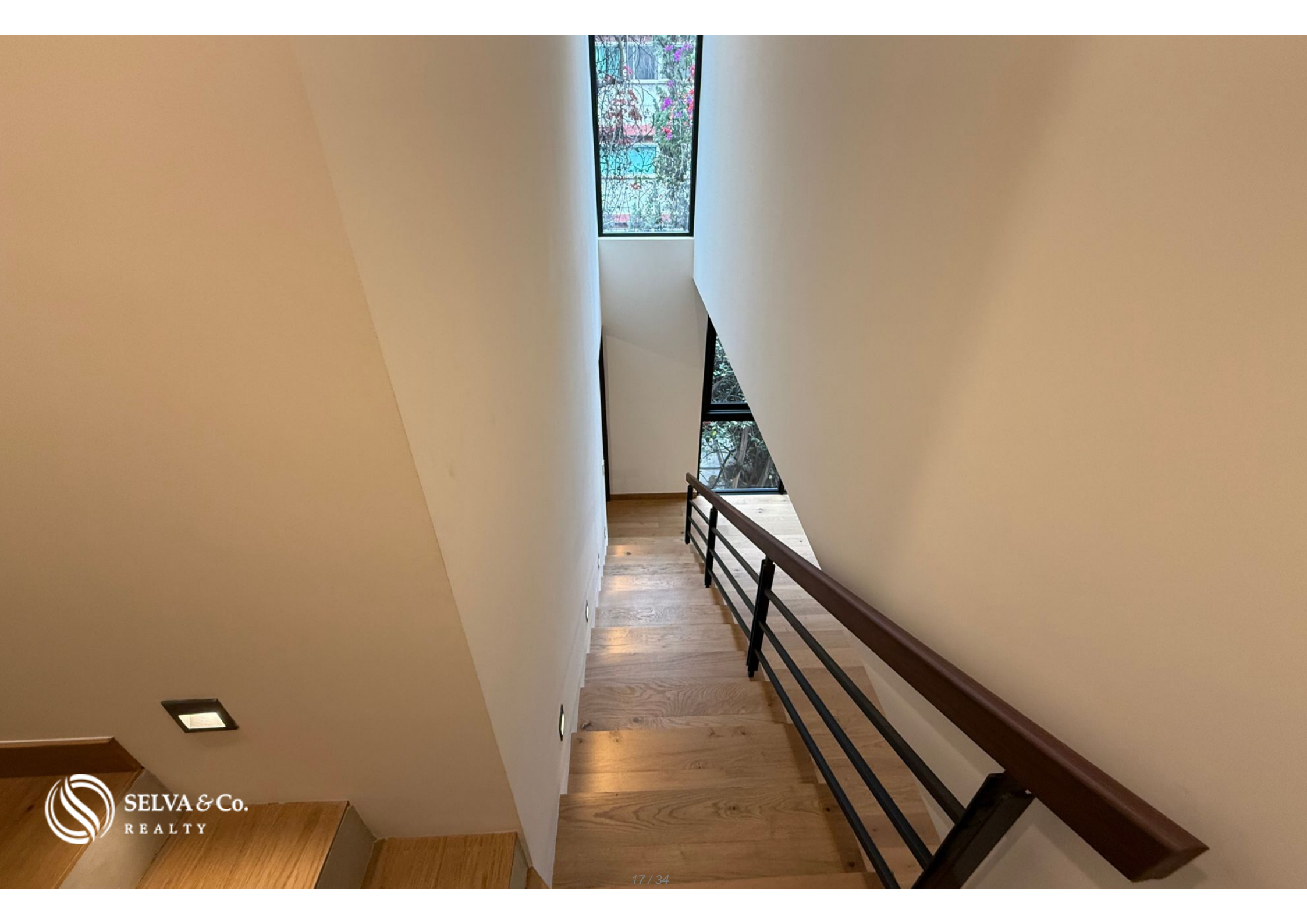
**Zoológico de  
Chapultepec  
Zoo**

























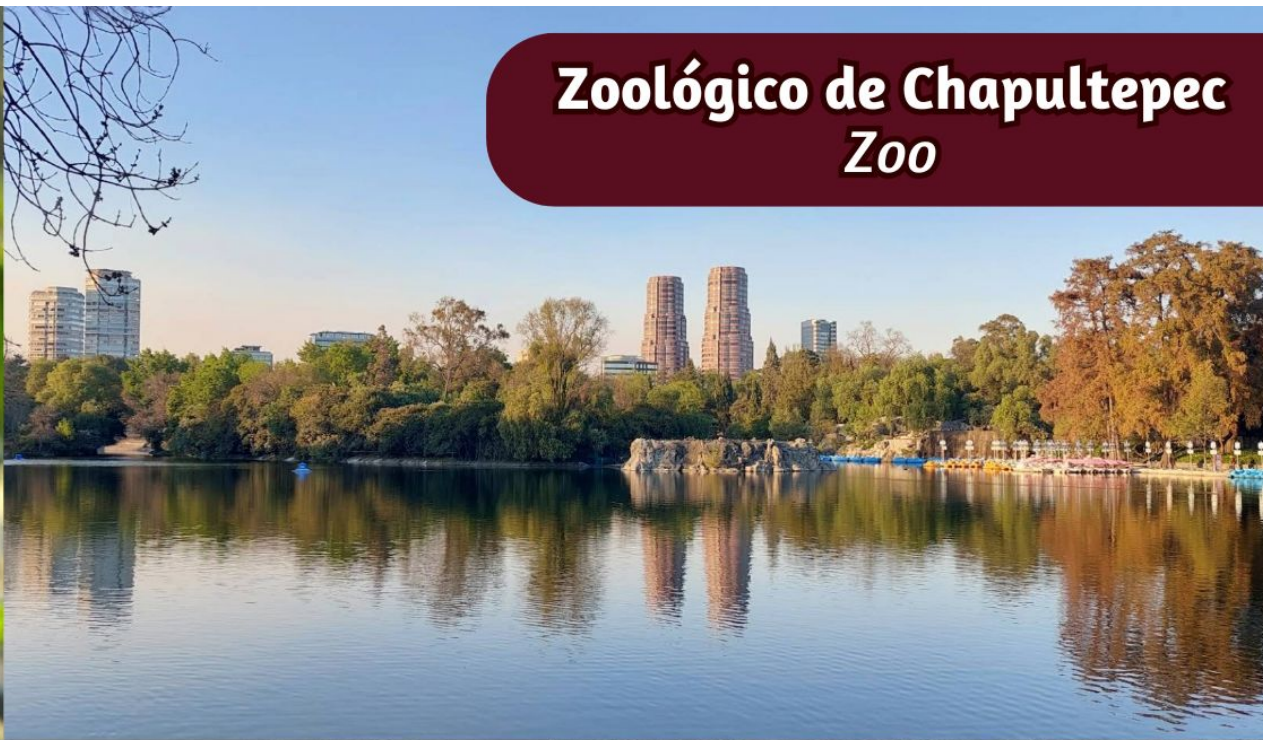


# Museo Nacional de Antropología Museum



 SELVA & Co.  
REALTY





# Zoológico de Chapultepec Zoo



## Descripción

DCM227-4

Departamento amplio con diseño ecológico, en venta, Polanco CDMX

Departamento con excelente ubicación, estacionamiento subterráneo, diseño moderno y ecológico con el medio ambiente.

### CARACTERÍSTICAS DESTACADAS DEL DEPARTAMENTO

Departamento luminoso diseñado para aprovechar la luz natural.

Recamara principal con baño en suite, closet vestidor, espacio amplio.

Estacionamiento privado para 2 autos

Sala-comedor

Cocina

Bodega

Cuarto de servicio con baño completo

## AMENIDADES Y SERVICIOS

Estacionamiento subterráneo

Estacionamiento común para bicicletas

Elevador

Seguridad 24/7

Aceso controlado

Circuito cerrado

Edificio amigable con el medio ambiente

Jardineras en áreas comunes

Preparación de cargadores de autos eléctricos

Sistema de aprovechamiento de agua para riego de áreas comunes

Luminaria tipo led en todo el edificio de bajo consumo eléctrico

Sensores de presencia en iluminación de áreas comunes

Muebles de baño con bajo consumo de agua  
Elevador ecológico con bajo consumo de energía

## UBICACION

Departamento en venta en Polanco CDMX, México  
10 minutos del Zoológico de Chapultepec  
10 minutos del Museo Nacional de Antropología  
40 minutos del Aeropuerto Internacional de México

## LISTO PARA ENTREGA INMEDIATA

Departamento en venta.

## PRECIO OFICIAL

El precio oficial de esta propiedad es de \$17,800,000 Pesos, el precio en US dólares es una referencia. Para la compra se usará el tipo de cambio del día.

Algunos artículos y acabados pueden o no estar incluidos dependiendo de su acuerdo final con el vendedor.

Precios sujetos a cambio sin previo aviso. Contáctanos para enviarte información actualizada.

Agenda tu cita para visitar la zona o llámanos para resolver tus dudas.

## Detalles de la propiedad

- Bodega
- Cocina Integral
- Estacionamiento exclusivo
- Closet vestidor
- Cuarto de servicio
- Estacionamiento techado

## Amenidades

- Acceso controlado
- Elevador
- Eco Friendly
- Seguridad 24 hrs

## Ubicación





**SELVA & Co.**  
R E A L T Y

MX 984 803 2058 / US 805 308 2900

[www.selvacorealty.com](http://www.selvacorealty.com)