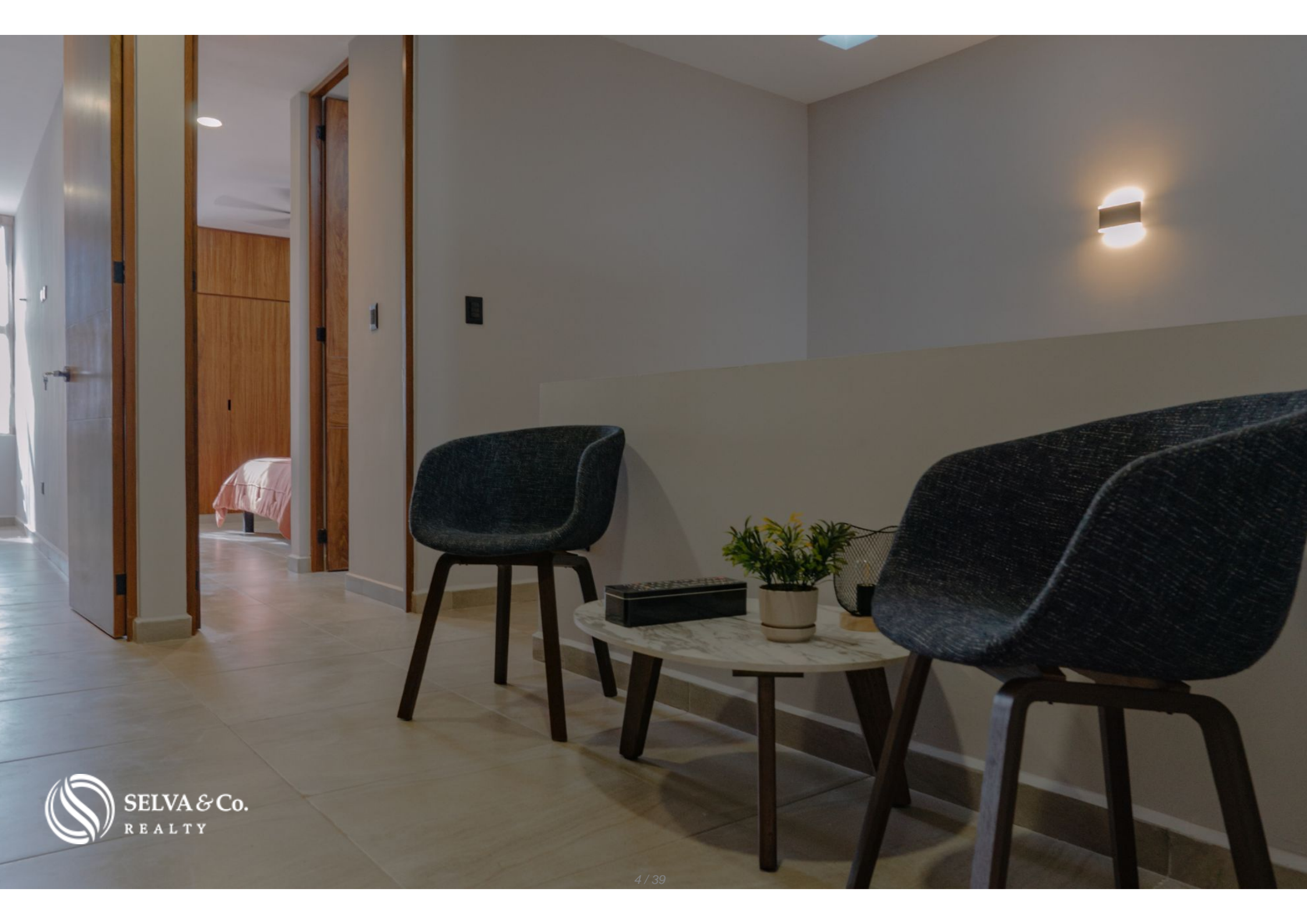




# Casa amplia con alberca privada en venta, Conkal, Merida

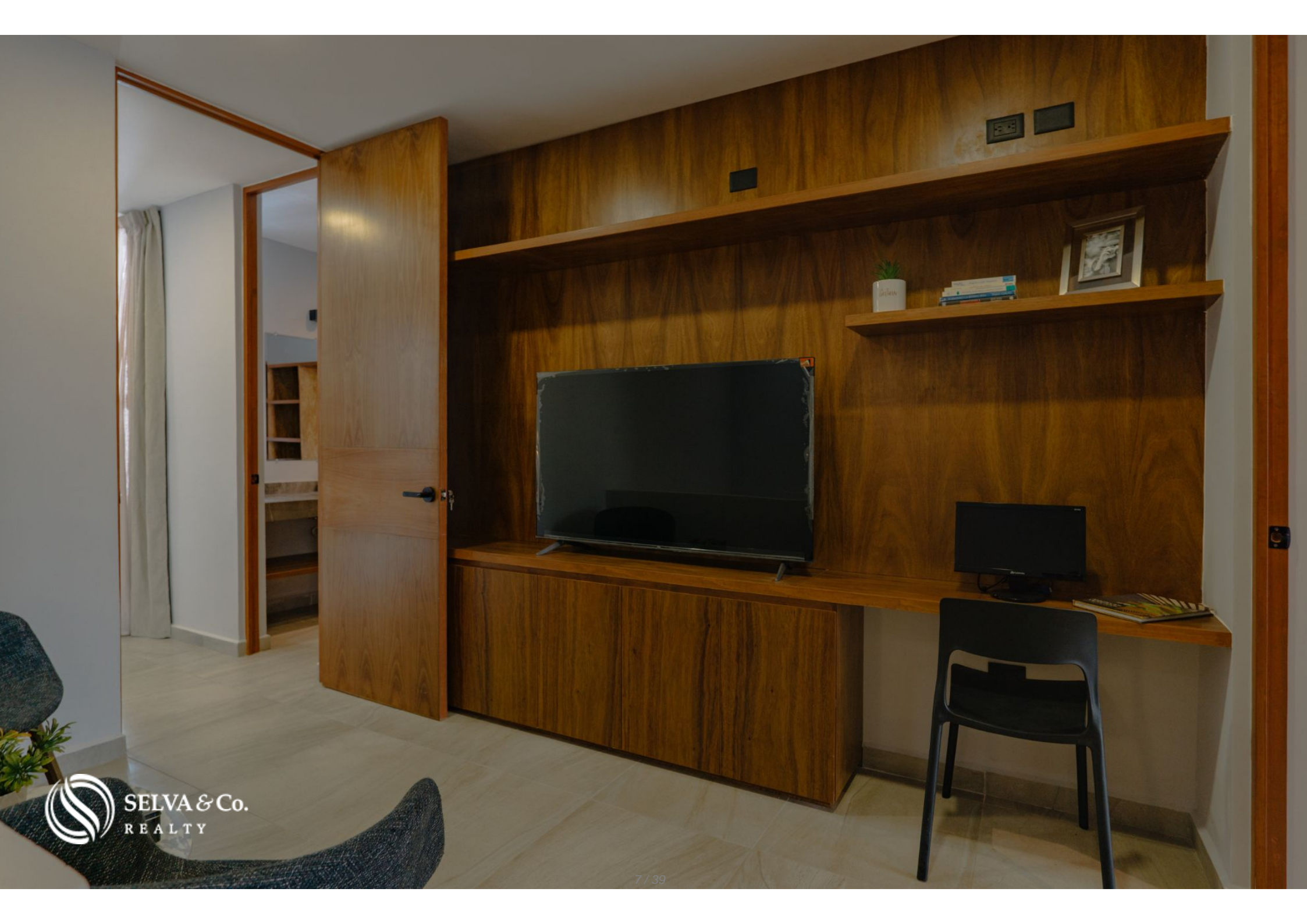
<i>ID: DME326</i>	<i>Ubicación: Yucatán</i>
<i>Zona: Conkal</i>	<i>Tipo: Casas</i>
<i>Recámaras: 3</i>	<i>Baños: 4.5</i>
<i>Estacionamiento(s): 2</i>	<i>Construcción: 206 m2 / 2,217.38 ft</i>
<i>Terreno: 177 m2 / 1,905.23 ft</i>	







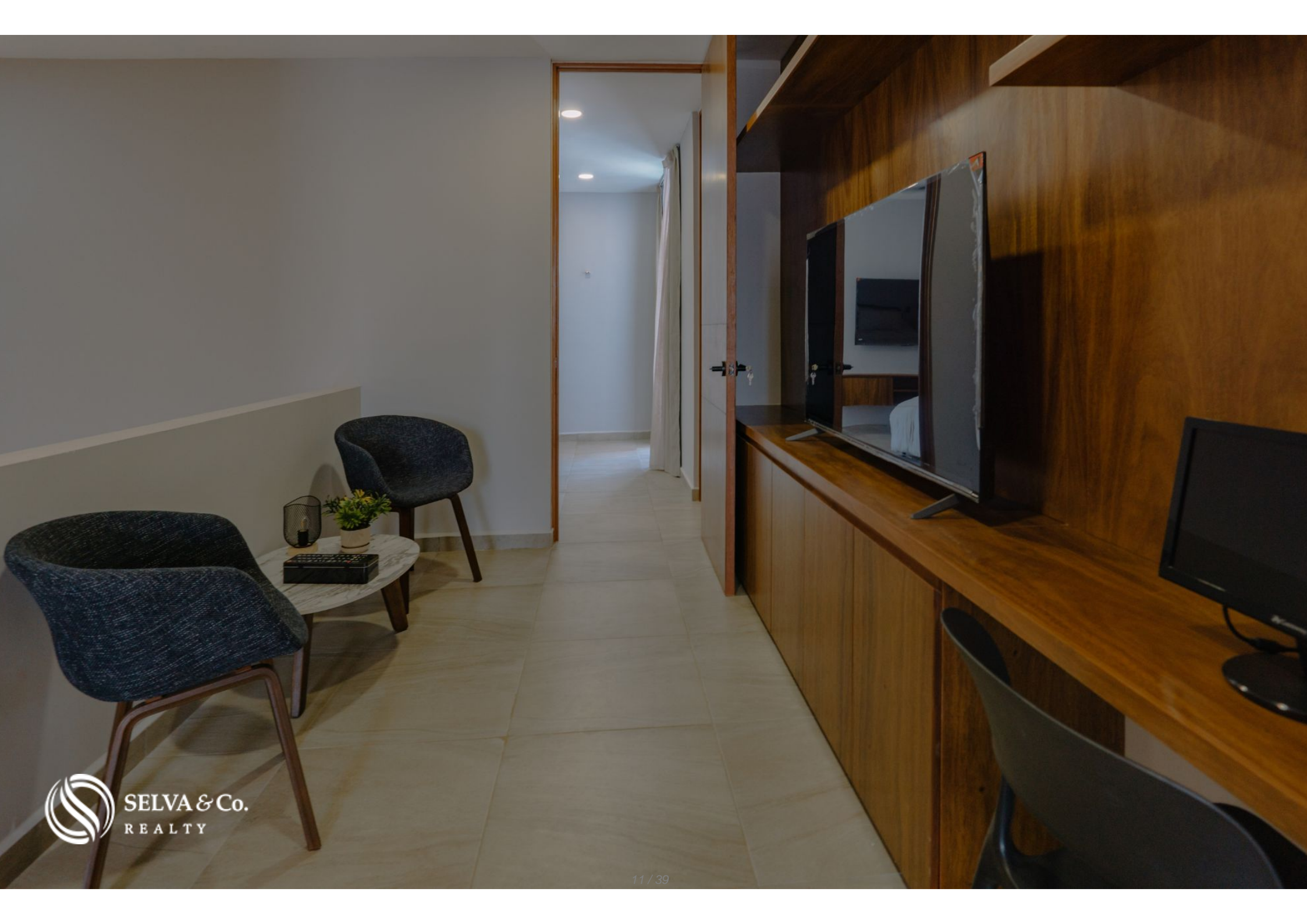






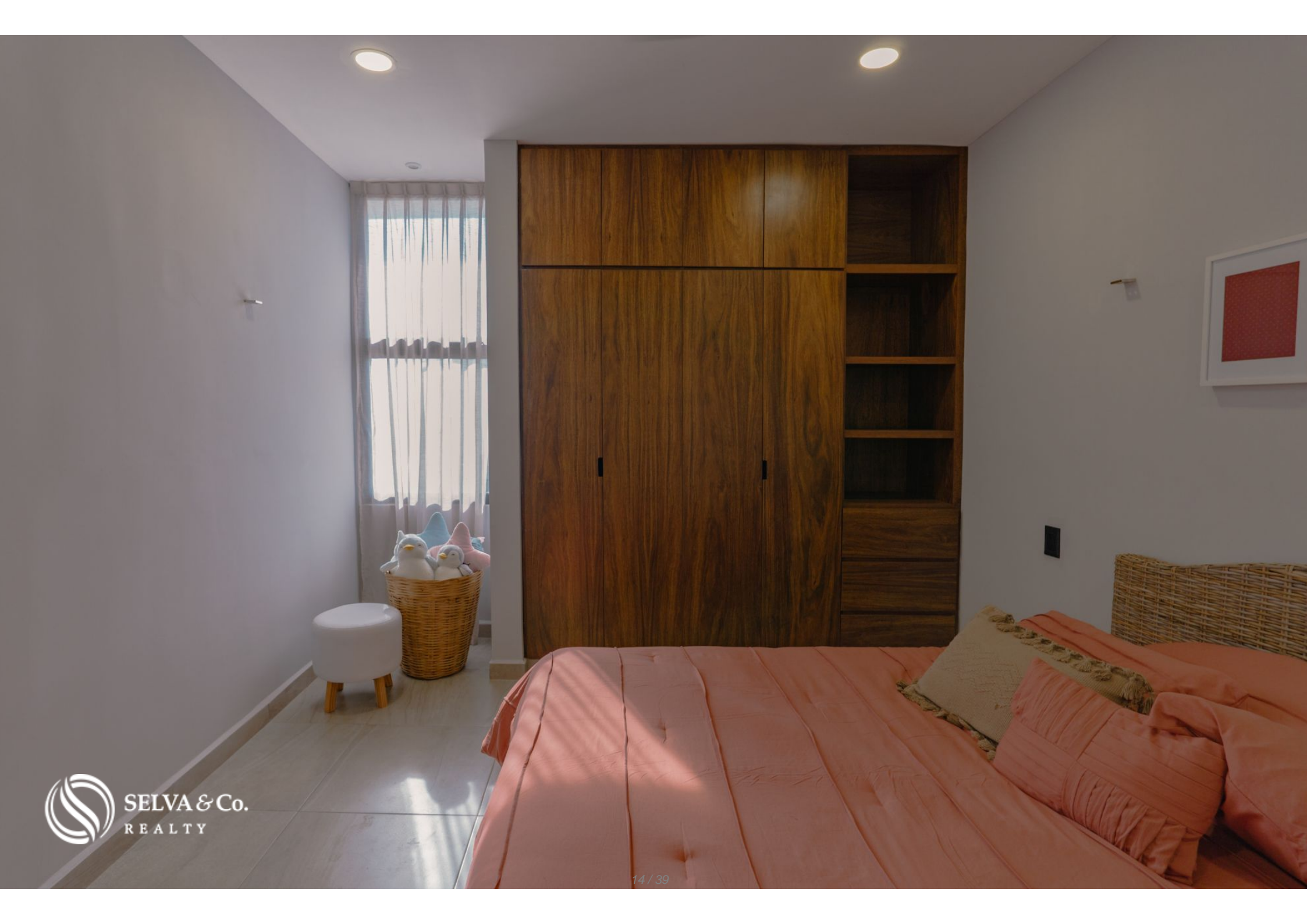






# Club de Golf La Ceiba de Yucatán









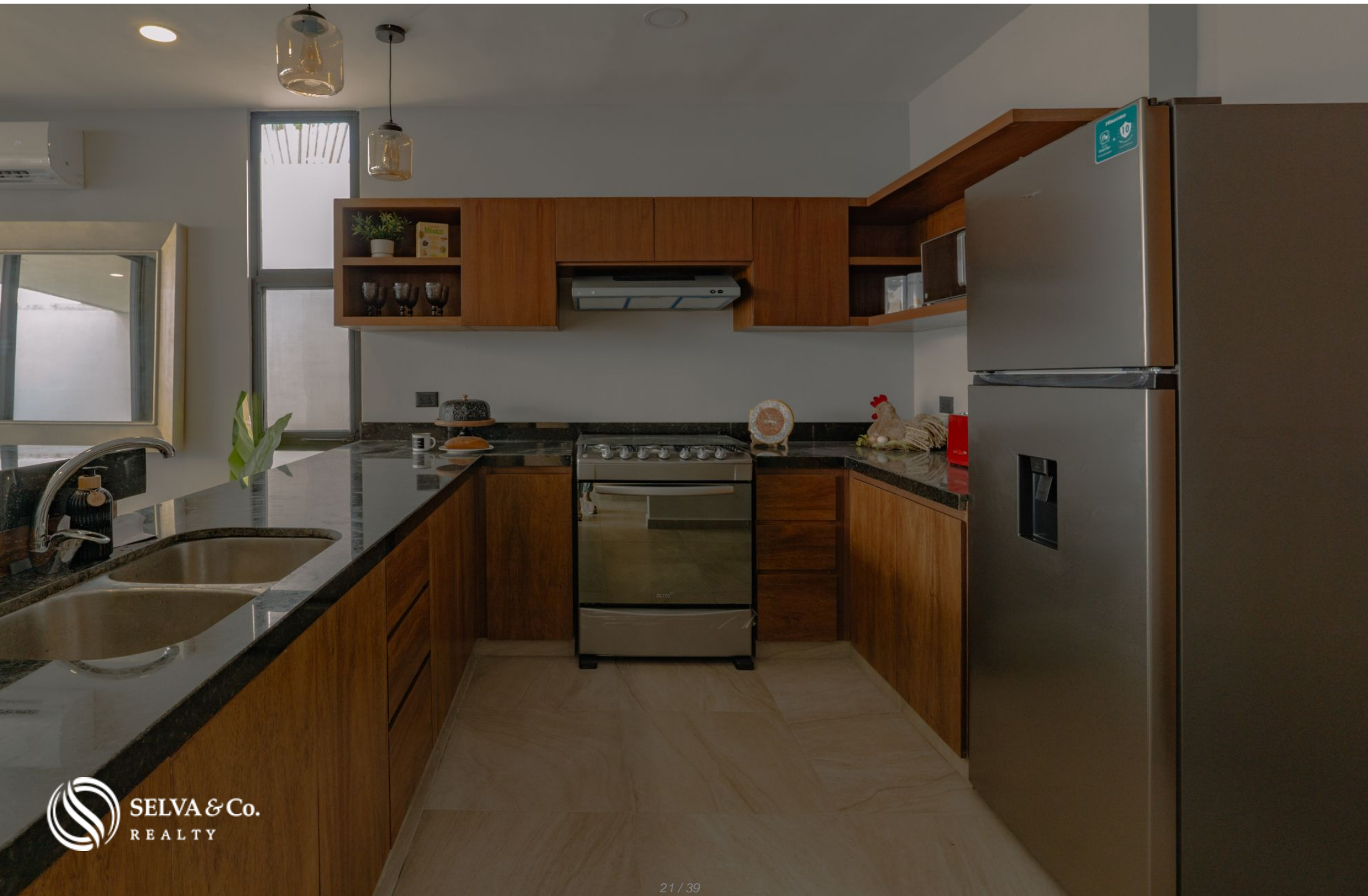


SELVA & Co.  
REALTY











SELVA & Co.  
REALTY

**Club de Golf La Ceiba de  
Yucatán**



**Museo del Pueblo Maya de  
Dzibilchaltún**



**La isla Mérida**



**Casa**



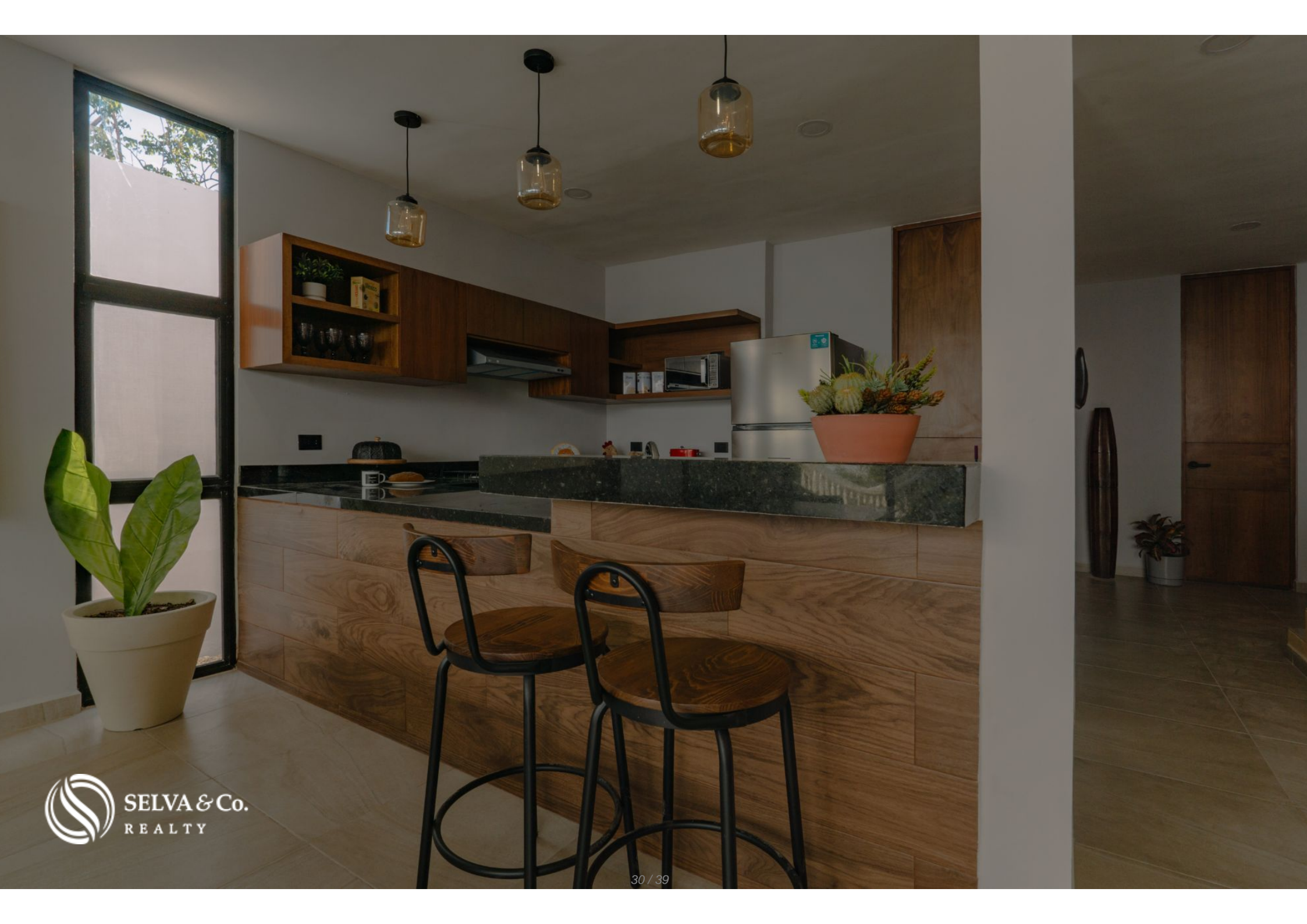
















## Descripción

DME326

Casa amplia con alberca privada en venta, Conkal, Merida

Casa amplia en venta en Conkal, Mérida, perfecta para una familia que busca cercanía, exclusividad y un diseño pensado para su estilo de vida.

### CARACTERÍSTICAS DESTACADAS

Alberca

Calentador

Tanque de gas estacionario

Terraza Techada

4 Paneles Solares

Carpinteria bajo lavabos de baños

Carpintería de Closet en las 3 recamaras

Cristal templado

Garage Techado

Jardín Frontal

## AMENIDADES Y SERVICIOS

Acceso Controlado

Juegos Infantiles

Andador Central Arbolado

Estacionamiento para visitas

## UBICACIÓN

Casa en pre construcción en Conkal, Mérida, Yucatán,  
México.

21 minutos de Museo del Pueblo Maya de Dzibilchaltún

23 minutos de La Isla Mérida Plaza

28 minutos de Club de Golf La Ceiba de Yucatán.

41 minutos del Aeropuerto Internacional de Mérida.

## INVERSIÓN

Casa en Pre-construcción

## PRECIO OFICIAL

El precio oficial de esta propiedad es de \$3,990,000 Pesos, el precio en US dólares es una referencia. Para la compra se usará el tipo de cambio del día.

Las imágenes de esta publicidad corresponden al proyecto en general y no a una residencia específica.

Los precios pueden variar de acuerdo al avance de la construcción. Precios sujetos a cambio sin previo aviso. Contáctanos para enviarte la lista de

precios e información actualizada.

Agenda tu cita para visitar la zona o llámanos para resolver tus dudas.

## Detalles de la propiedad

- Alberca Privada
- Jardín
- Garaje Privado
- Terraza

## Amenidades

- Acceso controlado
- Estacionamiento para visitas
- Área de juegos para niños exterior

## Ubicación





**SELVA & Co.**  
R E A L T Y

MX 984 803 2058 / US 805 308 2900

[www.selvacorealty.com](http://www.selvacorealty.com)