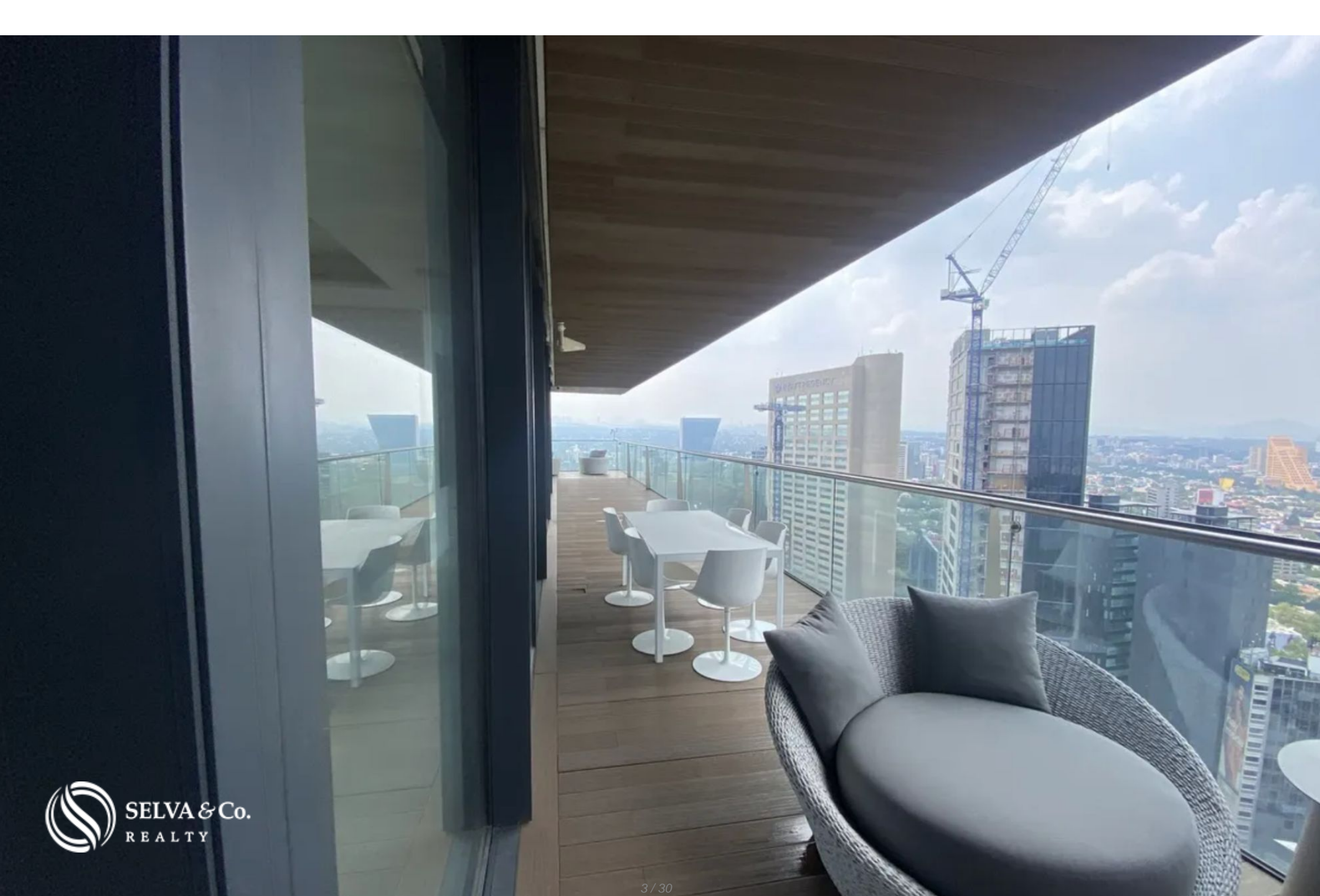




Penthouse de lujo en venta con terrazas y vista a Chapultepec, Polanco, CDMX

<i>ID: BRCM207</i>	<i>Ubicación: Mexico City</i>
<i>Zona: Polanco</i>	<i>Tipo: Penthouse</i>
<i>Recámaras: 2</i>	<i>Baños: 2</i>
<i>Estacionamiento(s): 4</i>	<i>Construcción: 350 m2 / 3,767.40 ft</i>





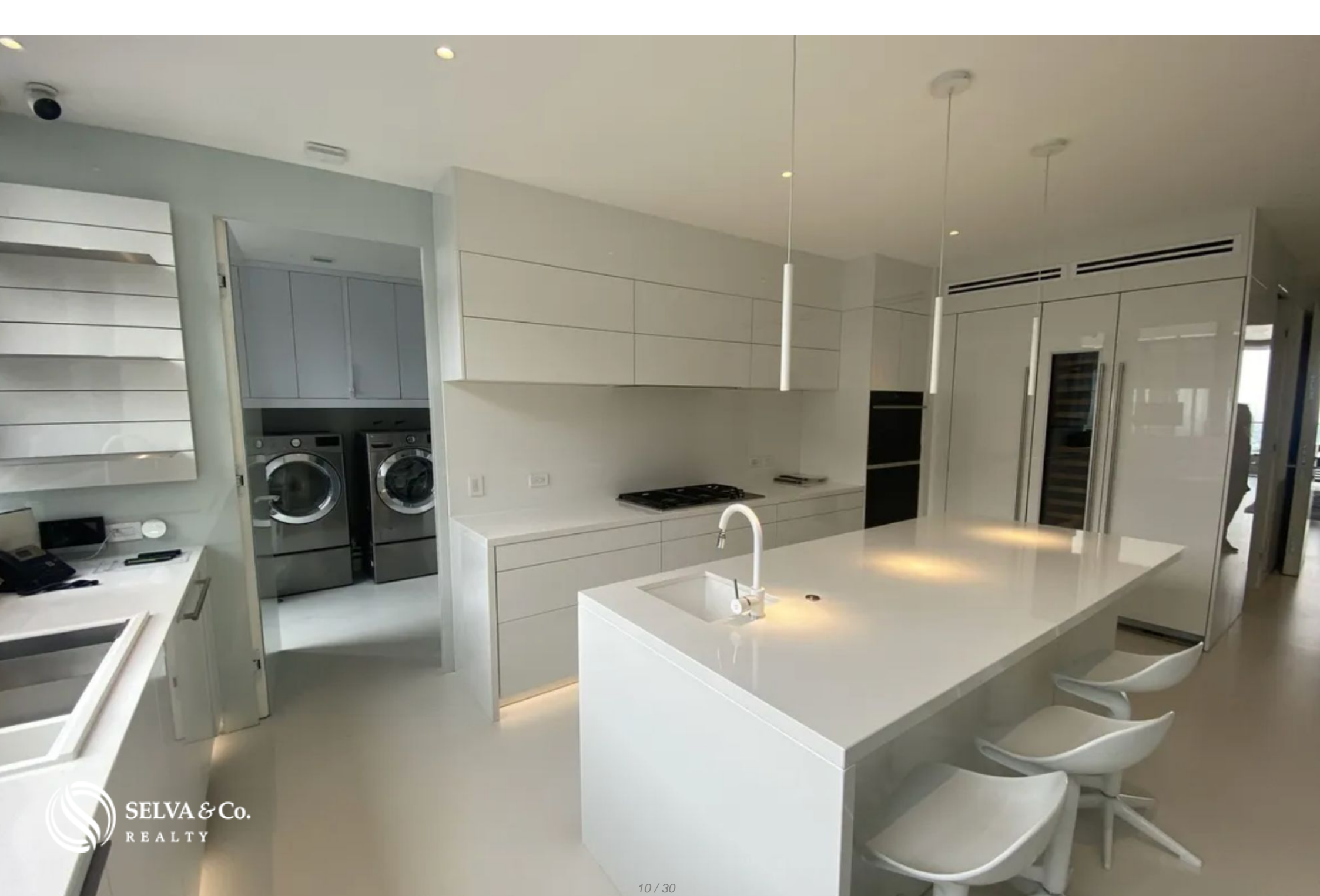














Museo Soumaya

Palacio de Hierro Polanco

Au. Presidente Masaryk



Condo



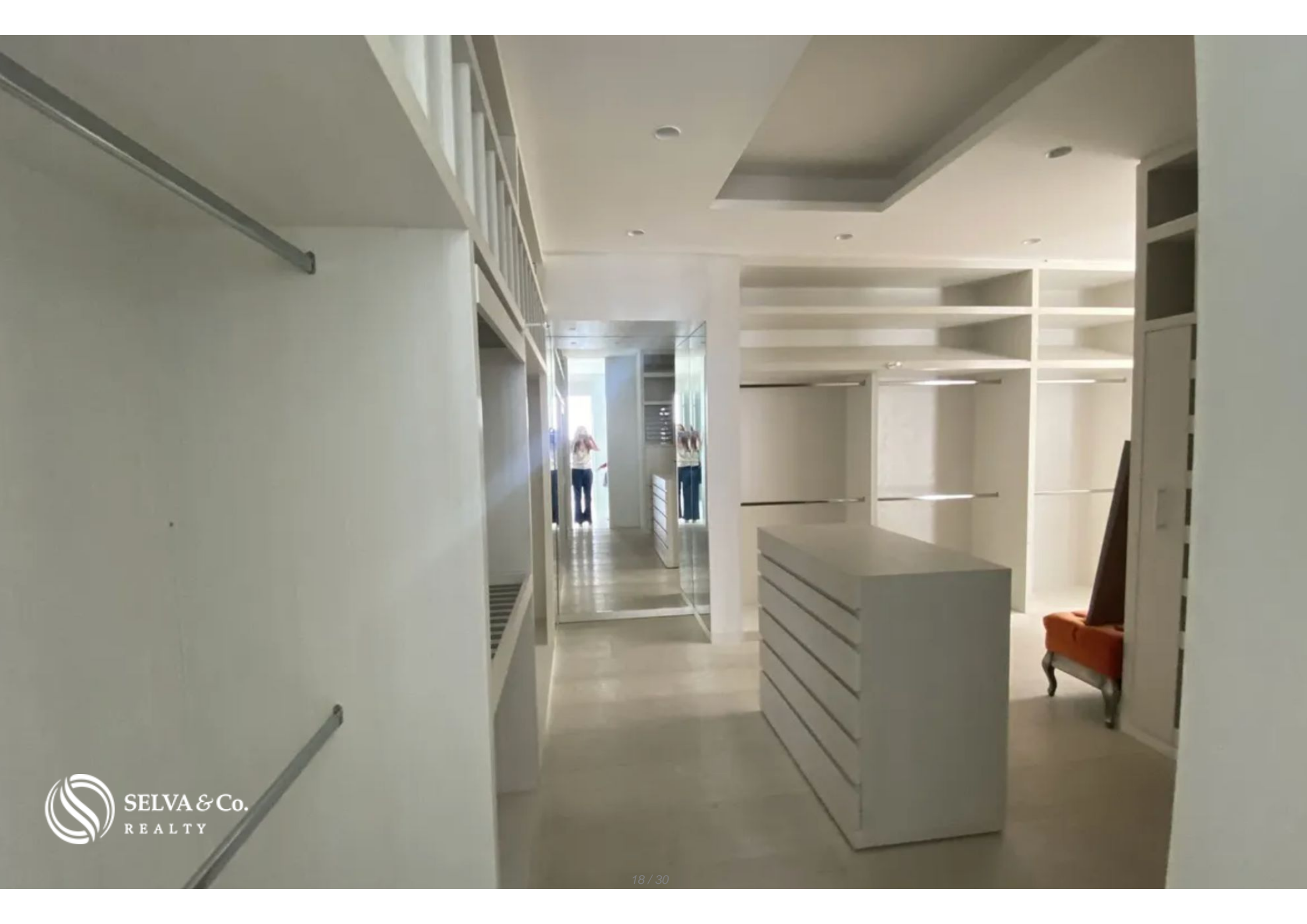


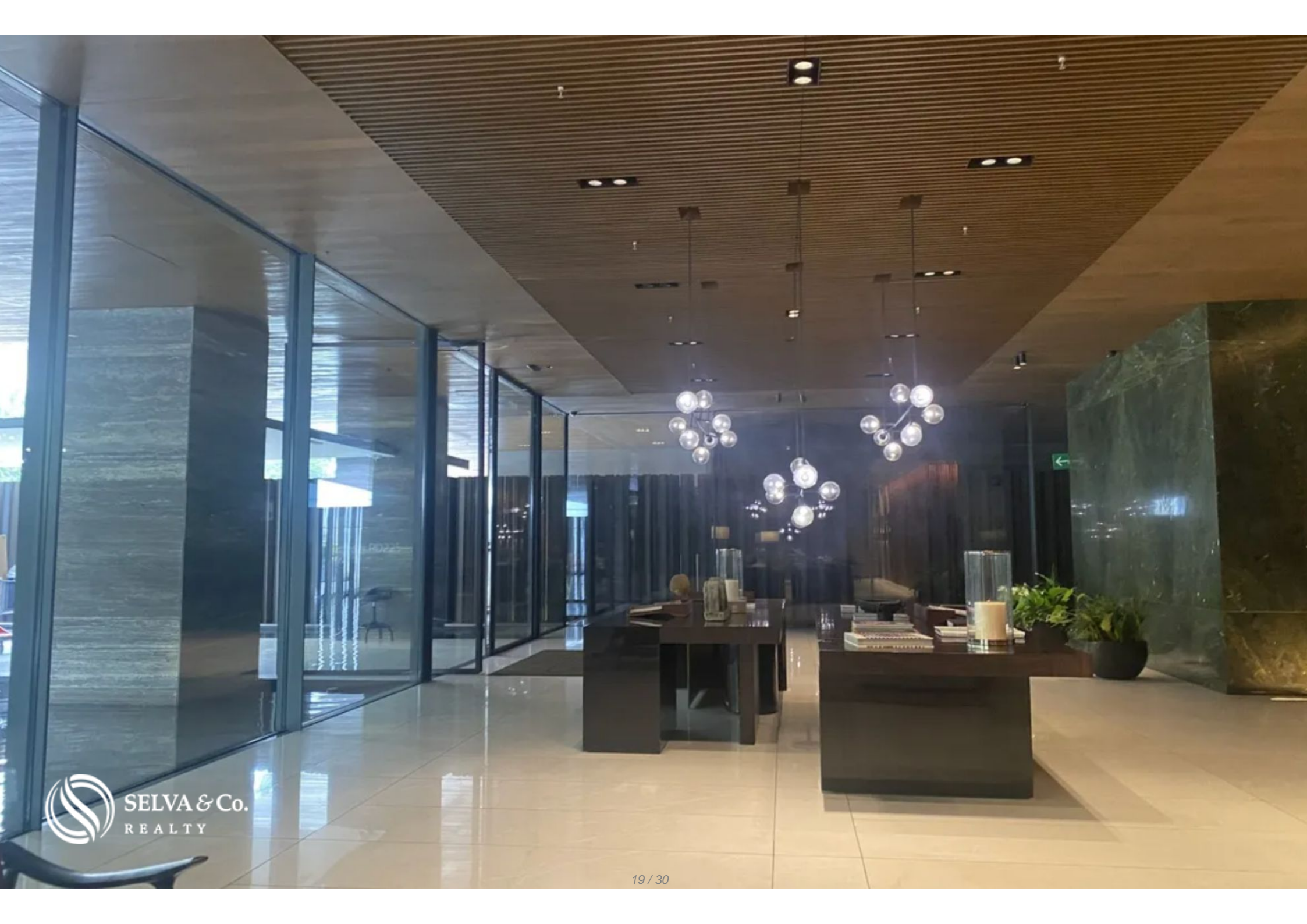




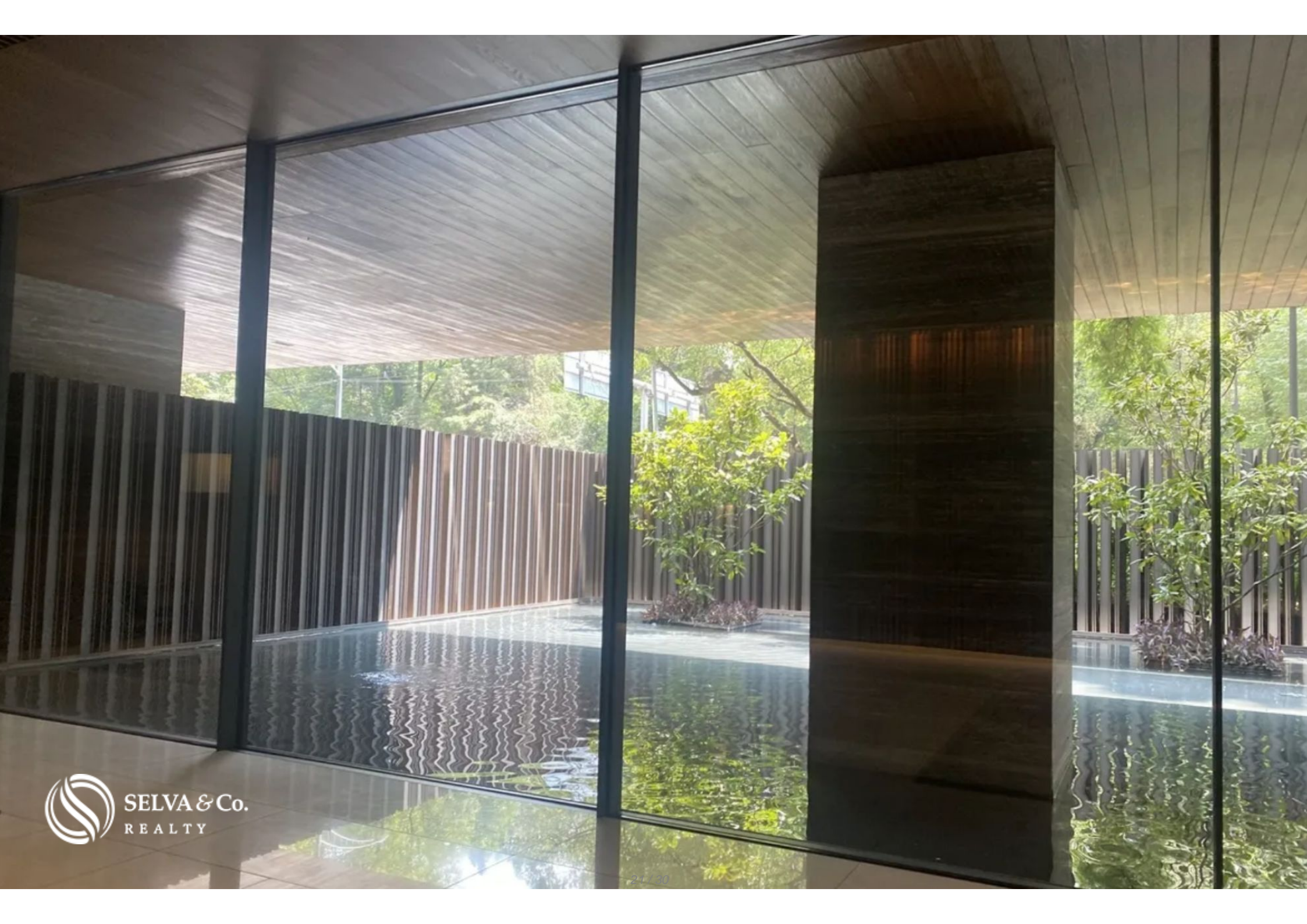


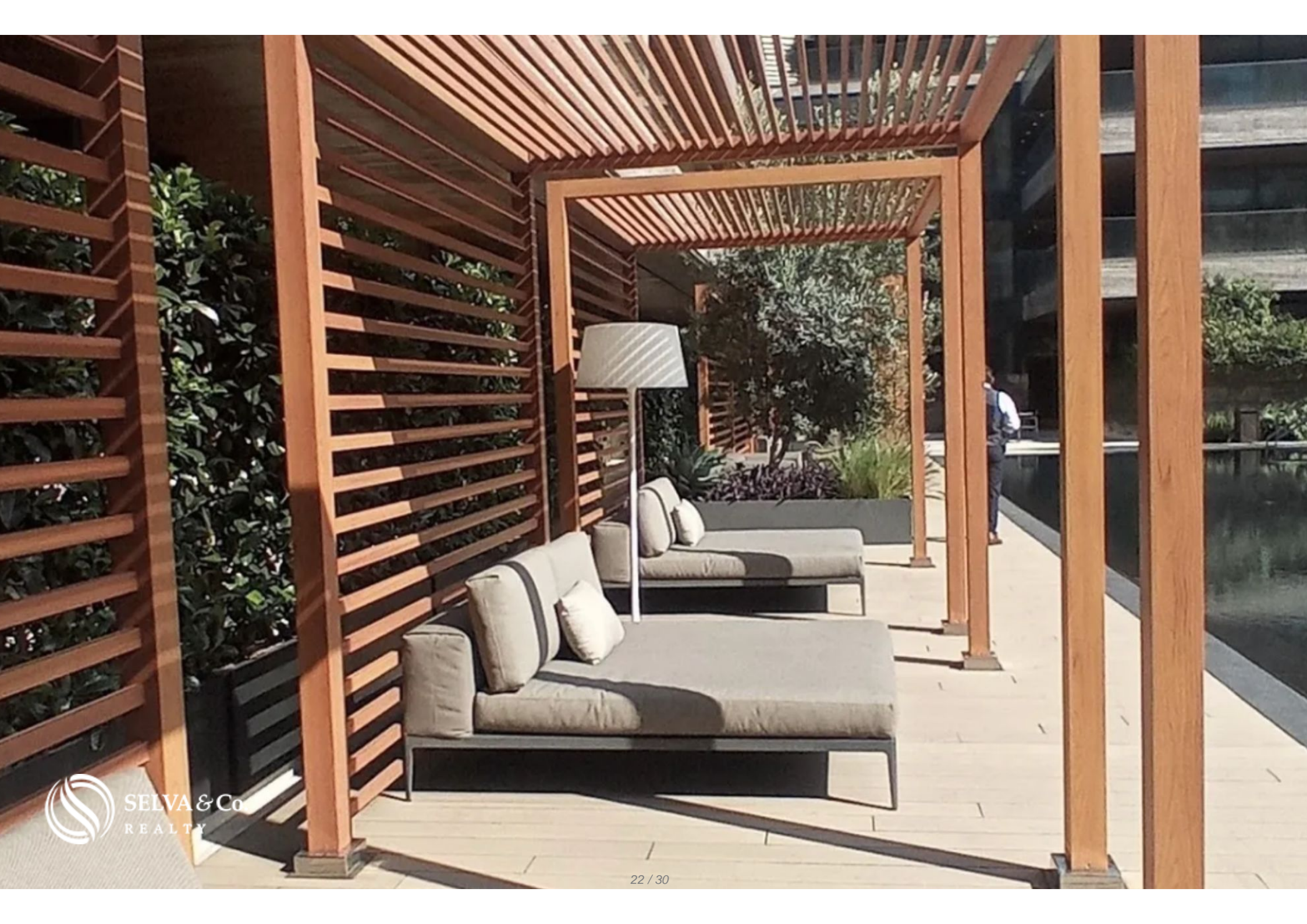














Descripción

BRCM207 Jose Luis Aguilar

Penthouse de lujo en venta con terrazas y vista a Chapultepec, Polanco, CDMX

Magnífico penthouse en Rubén Darío, una de las calles más exclusivas de Polanco en CDMX, con acabados europeos y vistas espectaculares al Bosque de Chapultepec y Campo Marte.

CARACTERÍSTICAS DESTACADAS

2 recámaras con vestidor y baño muy amplios

Sala y comedor con techos de gran altura

Cocina de lujo equipada

Terrazas con vistas panorámicas

4 lugares de estacionamiento y bodega amplia

Blindaje de seguridad en toda la residencia

AMENIDADES Y SERVICIOS

Alberca

Gimnasio

Jacuzzi

Cancha de pádel y tenis

Salón de usos múltiples

Área de juegos infantiles

Jardines y áreas verdes

Seguridad 24/7 con circuito cerrado

Muebles Roche Bobois incluidos

UBICACIÓN

Penthouse en venta en Polanco, CDMX, Ciudad de México, México.

10 minutos caminando de Av. Presidente Masaryk

5 minutos de Parque Lincoln

15 minutos de Plaza Miyana Polanco

20 minutos del Museo Soumaya

CARACTERÍSTICAS DE LA COMUNIDAD

Ubicado en un complejo de departamentos privados más prestigiosos de la ciudad, con amenidades de lujo y acceso a áreas verdes en pleno corazón de Polanco.

LISTO PARA ENTREGA INMEDIATA

Penthouse en venta, amueblado y equipado.

PRECIO OFICIAL

El precio oficial de esta propiedad es de \$5,460,000 US dólares, el precio en Pesos es una referencia. Para la compra se usará el tipo de cambio del día.

Algunos artículos y acabados pueden o no estar incluidos dependiendo de

su acuerdo final con el vendedor.

Agenda tu cita para visitar la zona o llámanos para resolver tus dudas.

Detalles de la propiedad

- Jardin

- Terraza

Amenidades

- Alberca

- Cancha de tennis

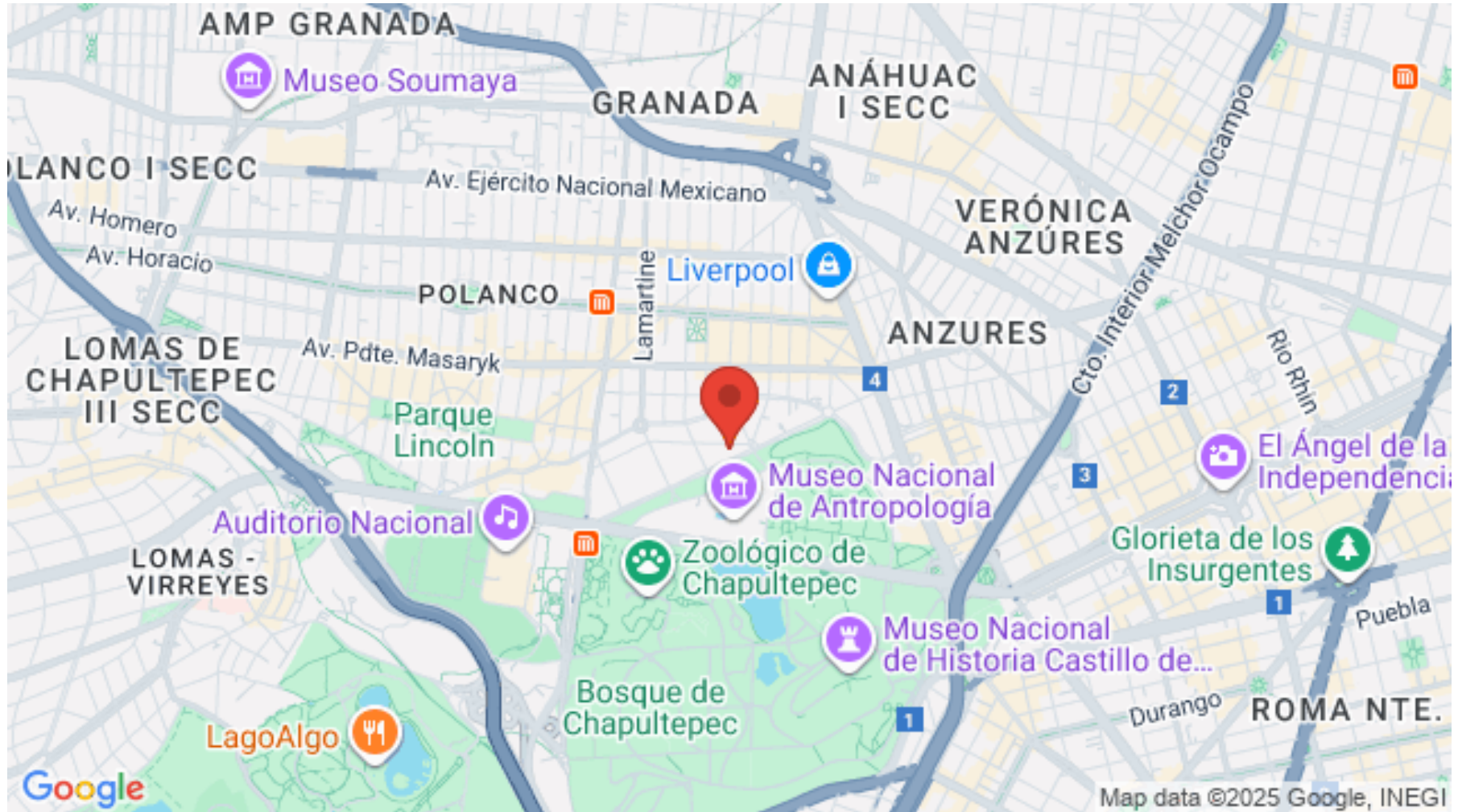
- Salon de eventos

- Cancha de Paddel

- Gimnasio

- Seguridad 24 hrs

Ubicación





SELVA & Co.
R E A L T Y

MX 984 803 2058 / US 805 308 2900

www.selvacorealty.com