



Departamento con jardín y varias terrazas privadas, en venta, Playacar, Playa del Carmen

<i>ID: DPC305-6</i>	<i>Ubicación: Playa del Carmen</i>
<i>Zona: Playacar Fase I</i>	<i>Tipo: Departamentos</i>
<i>Recámaras: 2</i>	<i>Baños: 2.5</i>
<i>Construcción: 255 m2 / 2,744.82 ft</i>	



SELVA & Co.
REALTY











SELVA & Co.
REALTY





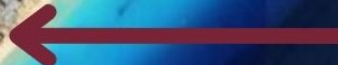


**Playa del Carmen
Downtown**




Condo

**Playacar
Beach**







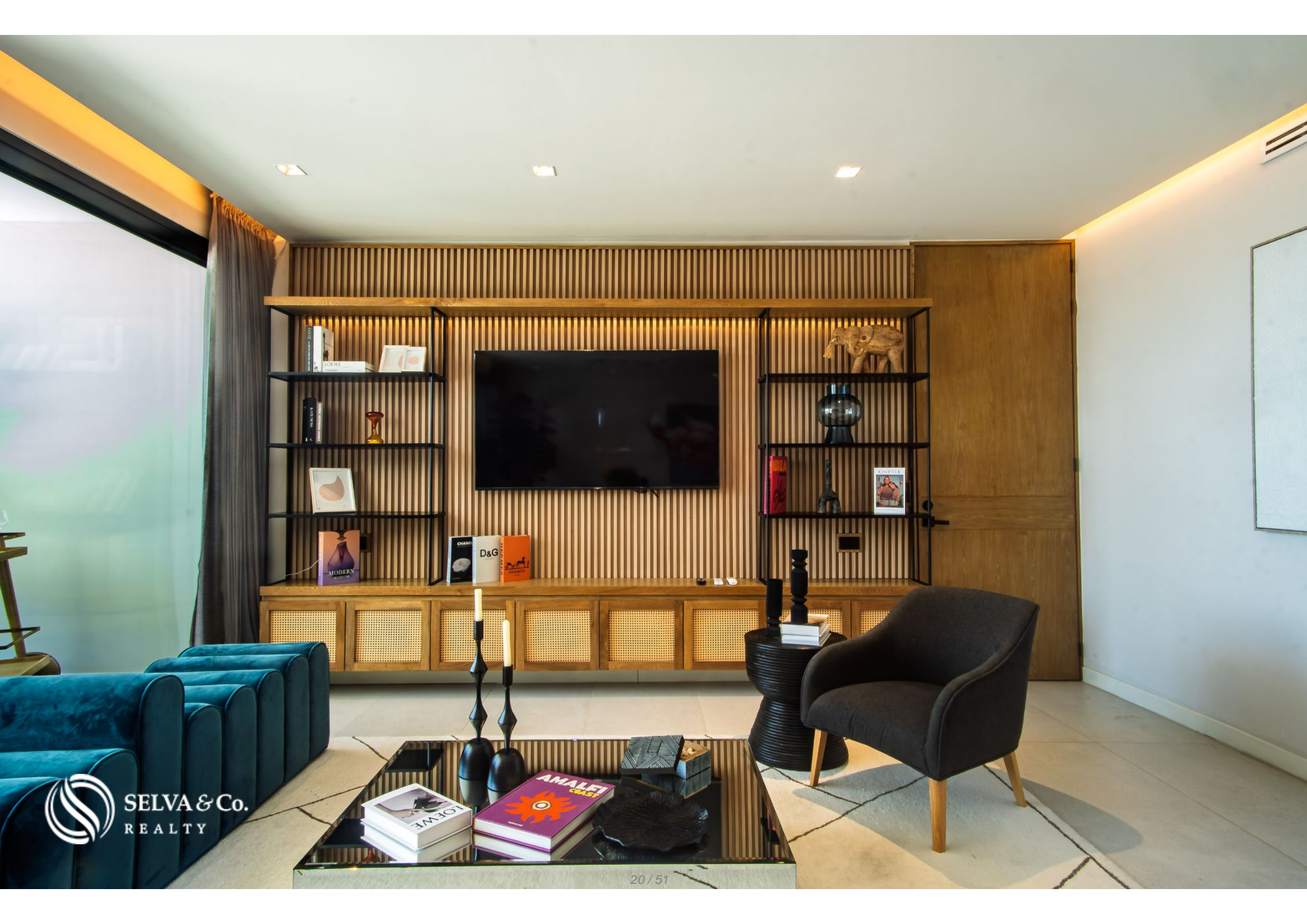
























 SELVA & Co.
REALTY







Playa del Carmen Downtown



Playacar beach *Beach*









REEF PLAYACAR

Los residentes de Playacar tienen acceso al club de playa del hotel y servicio a la carta

Owners of Playacar have access to Reef Hotel beach club with a la carte service





Reef Club de Playa en Playacar
Reef Beach club at Playacar





PLAYACAR
CENTER
SHOPPING MALL

ART
ARTE

 SELVA & Co.
REALTY



Playacar Center
Plaza comercial al aire libre
en Playacar

Playacar Center
Outdoor Shopping mall
at Playacar





Campo de golf Playacar
Playacar golf Course





Consume diseño
consume local

SIM

Pop up fashion boutique
Space for local designers
in Playacar Center

SIM/LA
POP UP STORE

 SELVA & Co.
REALTY
Espacio de diseñadores locales
Playacar Center

PLAYACAR
CENTER
SHOPPING MALL

Quinta Avenida
Fifth Avenue


Aeropuerto para vuelos privados
Private jet Airport

Campo de Golf - Golf Course

Playacar Fase 1
Playacar Phase 1

Playacar Fase 2
Escuelas,
centros comerciales,
tienda organica,
spa, salon de belleza y mas

Playacar Phase 2
Schools, shopping malls,
organic food store,
spa, beauty salon and more

Descripción

DPC305-6

Departamento con jardín y varias terrazas privadas, en venta, Playacar, Playa del Carmen

Departamento en venta, rodeado de amenidades de primer nivel que elevan la calidad de vida. Este desarrollo está diseñado para disfrutar cada día a tu propio ritmo, combinando confort, recreación y un ambiente familiar único.

CARACTERÍSTICAS DESTACADAS DEL DEPARTAMENTO

Vistas panorámicas a las áreas verdes

Departamento luminoso: Diseñado para aprovechar la luz natural

Terraza privada

Rooftop con pérgolas y jacuzzi (Pregunta por disponibilidad)

Jardín (Pregunta por disponibilidad)

Area de lavandería (Pregunta por disponibilidad)

Azotea (Pregunta por disponibilidad)

Estacionamiento subterráneo

AMENIDADES Y SERVICIOS

Campo de golf

Range de Golf

Servicio de carritos de Golf

Alberca Central

Chapoteadero

Gym equipado

Cancha de pádel y pickleball

Business Center

Juegos infantiles

Senderos Arbolados

Salón de usos múltiples

Asadores

Habitación de huéspedes

Seguridad 24/07

UBICACIÓN

Departamento en pre-construcción en Playacar, Playa del Carmen, Yucatán, México.

10 minutos de Playacar beach

15 minutos del centro de Playa del Carmen

60 minutos del Aeropuerto Internacional de Cancún

INVERSIÓN

Departamento en Pre-construcción

PRECIO OFICIAL

El precio oficial de esta propiedad es de 13,366,222 Pesos, el precio en US dólares es una referencia. Para la compra se usará el tipo de cambio del día.

Las imágenes de esta publicidad corresponden al proyecto en general y no a una residencia específica.

Los precios pueden variar de acuerdo al avance de la construcción. Precios sujetos a cambio sin previo aviso. Contáctanos para enviarte la lista de precios e información actualizada.

Agenda tu cita para visitar la zona o llámanos para resolver tus dudas.

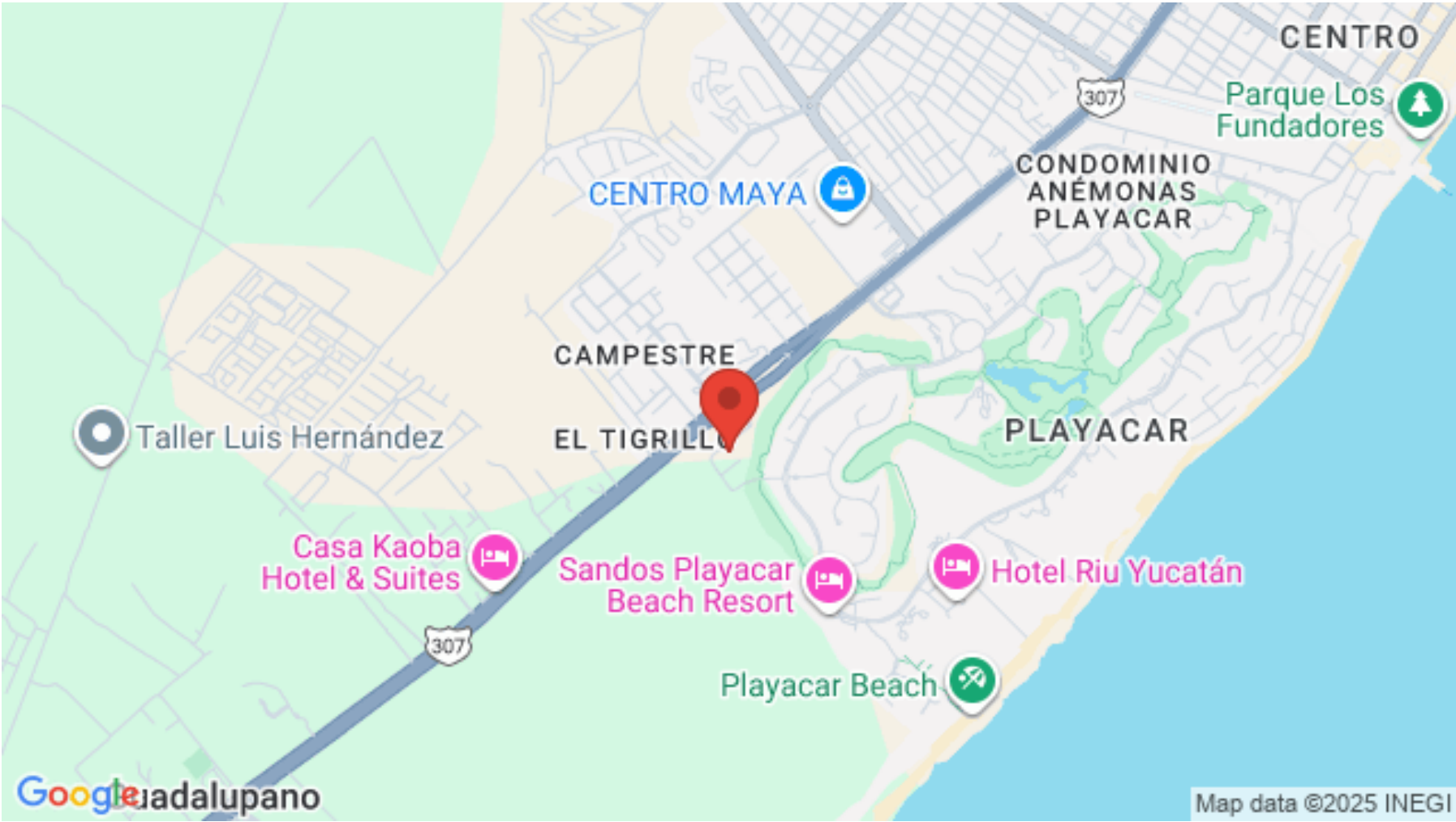
Detalles de la propiedad

- Jardin

Amenidades

- Alberca
- Asador
- Ludoteca (Area didactica para niños)
- Area de BBQ
- Campo de Golf
- Seguridad 24 hrs

Ubicación





SELVA & Co.
REALTY

MX 984 803 2058 / US 805 308 2900

www.selvacorealty.com