



# Condominio con amenidades exclusivas, en venta, Zona Hotelera, Cancún

<i>ID: DCA269-8</i>	<i>Ubicación: Cancún</i>
<i>Zona: Zona Hotelera</i>	<i>Tipo: Departamentos</i>
<i>Recámaras: 3</i>	<i>Baños: 3</i>
<i>Estacionamiento(s): 2</i>	<i>Construcción: 169 m2 / 1,819.12 ft</i>
<i>Terreno: 221 m2 / 2,378.84 ft</i>	







SELVA & Co.  
REALTY





 SELVA & Co.  
REALTY







**Zona Hotelera**  
*Hotel zone*

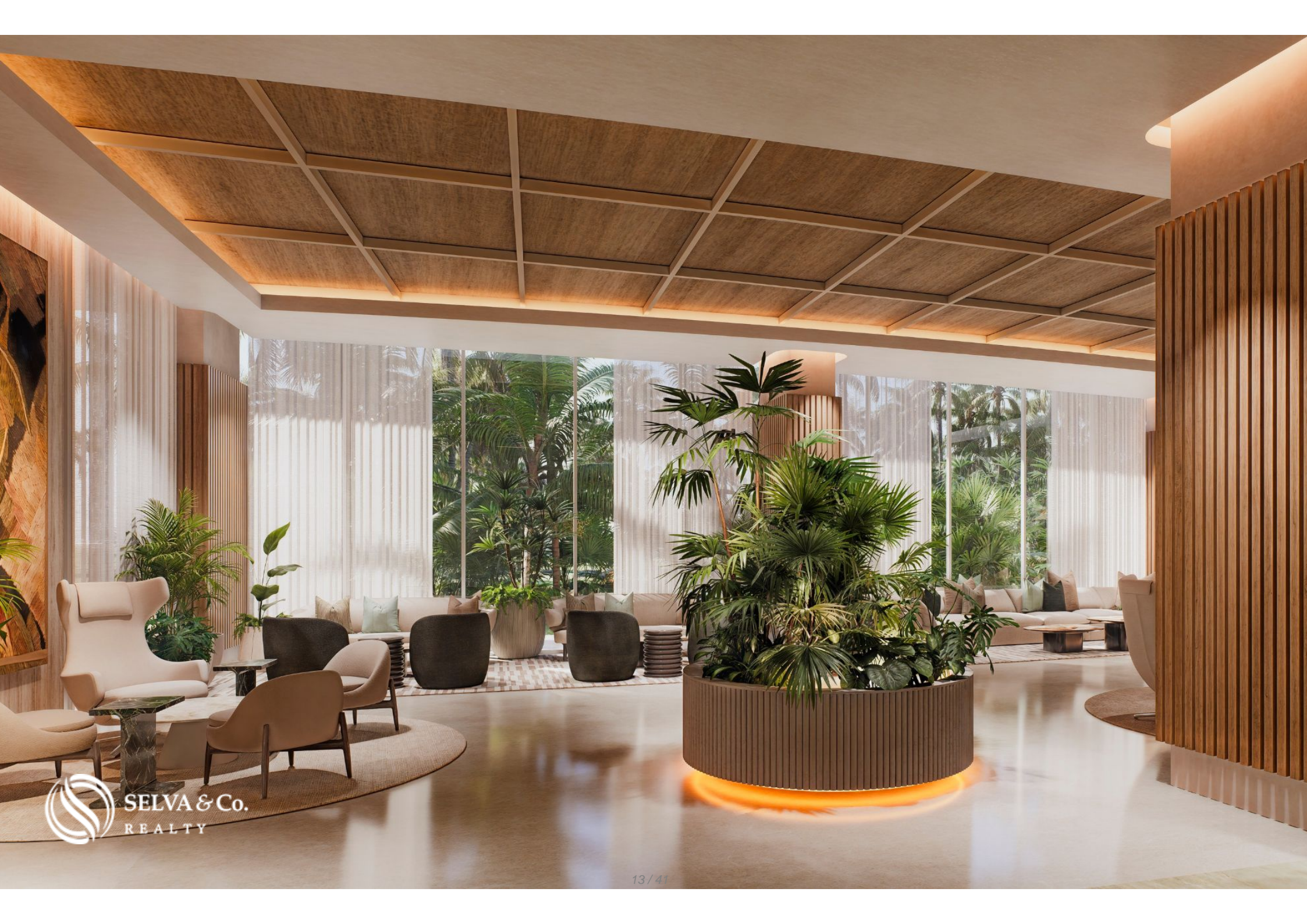
**Laguna Nichupté**  
*Lagoon*

**Aeropuerto**  
**Internacional de Cancún**  
*Airport*

  
**Condo**

**Playas**  
**Beaches**











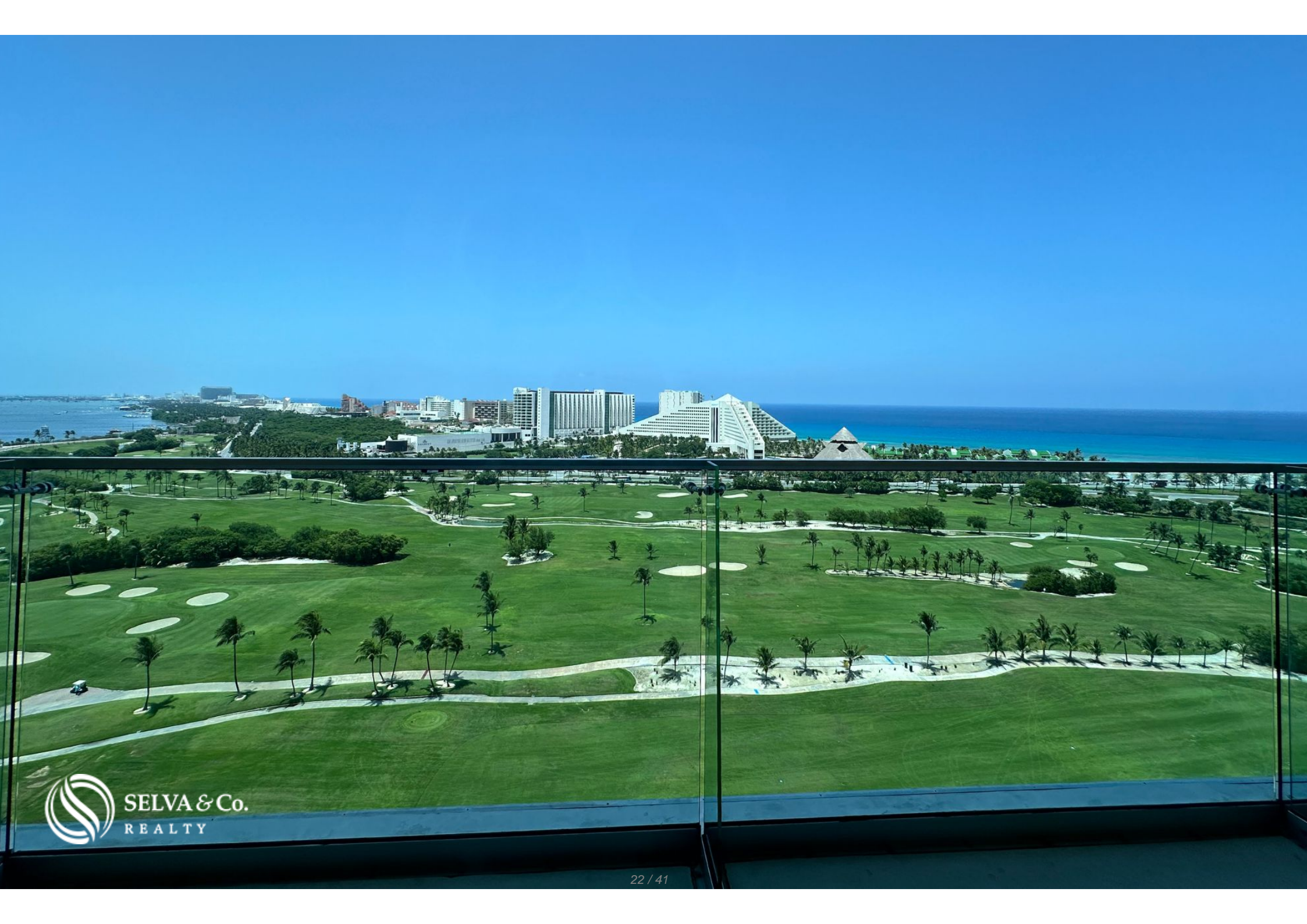












 SELVA & Co.  
REALTY



 SELVA & Co.  
REALTY







 SELVA & Co  
REALTY











## Descripción

DCA269-8

Condominio con amenidades exclusivas, en venta, Zona Hotelera, Cancún

Departamento de lujo en la zona hotelera, donde la naturaleza y la elegancia se fusionan. Disfruta de terrazas con vistas panorámicas. Disfruta cada día en el paraíso.

### CARACTERÍSTICAS DESTACADAS DEL DEPARTAMENTO

Vistas panorámicas a la laguna

Permite renta vacacional

Departamento luminoso: Diseñado para aprovechar la luz natural, con ventanas de piso a techo.

Recámaras con distribuciones versátiles

Balcones amplios

Family room/ sala TV (pregunte por disponibilidad)

Cuarto de servicio (pregunte por disponibilidad)

Jardín privado (pregunte por disponibilidad)

Estudio (pregunte por disponibilidad)

Bodega (pregunte por disponibilidad)

Centro de lavado completo

Área de lavandería

Walk - in closets

Acceso sin llaves

WiFi de alta velocidad

Ventanas de alta eficiencia en consumo energético

## AMENIDADES Y SERVICIOS

Marina privada

Albercas

Hamacas

Cancha de padel / pickleball  
Cancha de tenis  
Cancha de voleibol de playa  
Arenero  
Snack bar  
Pool bar  
Fuente de sodas  
Firepits  
Jungle gym  
Sunset bar  
Pet garden  
Rooftop con alberca infinity  
Club de playa  
Estación de bicicletas  
Restaurantes de especialidades  
Piano bar

Cava de vinos

Cafetería y estación de jugos

Ludoteca

Wellness Center: Indoor Cycling, crossfit, gimnasio peso libre, ice bath, área terapéutica y protein bar

Coworking

Salón de Belleza

Spa: Hidroterapia, sauna, vapor y camas de masaje

Tienda de conveniencia

Salón de Juegos: Simuladores de golf y F1, PlayStation, billar, ping-pong, dardos, cinema

Estacionamiento con servicio de valet

Concierge con extenso conocimiento local

Mayordomo

Entrenamiento personal

Niñera

Servicios de esquí acuático

## UBICACIÓN

Departamento en pre construcción en Zona Hotelera, Cancún, Quintana Roo, México.

5 minutos de playas

10 minutos de Plaza La Isla

15 minutos del Aeropuerto Internacional de Cancún

## ACERCA DE LA COMUNIDAD

Exclusivo complejo residencial ubicado en la Zona Hotelera, entre la laguna Nichupté y el Mar Caribe, ofrece un entorno privilegiado con acceso directo a la playa. Combina diseño contemporáneo con vistas espectaculares. Sus amenidades destacan por albercas tipo infinity, spa, gimnasio, cancha de tenis, club de playa y seguridad 24/7, creando una experiencia de lujo frente al mar.

## INVERSIÓN

Departamento en Pre-construcción

## PRECIO OFICIAL

El precio oficial de esta propiedad es de \$1,371,750 US dólares, el precio en Pesos es una referencia. Para la compra se usará el tipo de cambio del día.

Las imágenes de esta publicidad corresponden al proyecto en general y no a una residencia específica.

Los precios pueden variar de acuerdo al avance de la construcción. Precios sujetos a cambio sin previo aviso. Contáctanos para enviarte la lista de precios e información actualizada.

Agenda tu cita para visitar la zona o llámanos para resolver tus dudas.

## Detalles de la propiedad

- Balcon
- Closet vestidor
- Jardin
- Roof Top
- Vista al mar
- Bodega
- Cuarto de servicio
- Lavanderia
- Sala de tv

## Amenidades

- Alberca
- Bar
- Gimnasio
- Salon de belleza
- Spa
- Alberca Infinity
- Club de Playa
- Ludoteca (Area didactica para niños)
- Snack bar

# Ubicación





**SELVA & Co.**  
REALTY

MX 984 803 2058 / US 805 308 2900

[www.selvacorealty.com](http://www.selvacorealty.com)