

Departamento dos niveles, terraza con acceso a la alberca, Awa Playacar, PDC

<i>ID: ERPC256</i>	<i>Ubicación: Playa del Carmen</i>
<i>Zona: Playacar Fase II</i>	<i>Tipo: Departamentos</i>
<i>Recámaras: 2</i>	<i>Baños: 2</i>
<i>Niveles: 2</i>	<i>Estacionamiento(s): 1</i>
<i>Construcción: 127 m2 / 1,367.03 ft</i>	











 SELVA & Co.
REALTY







CONDO

**Quinta Avenida
5th Avenue**

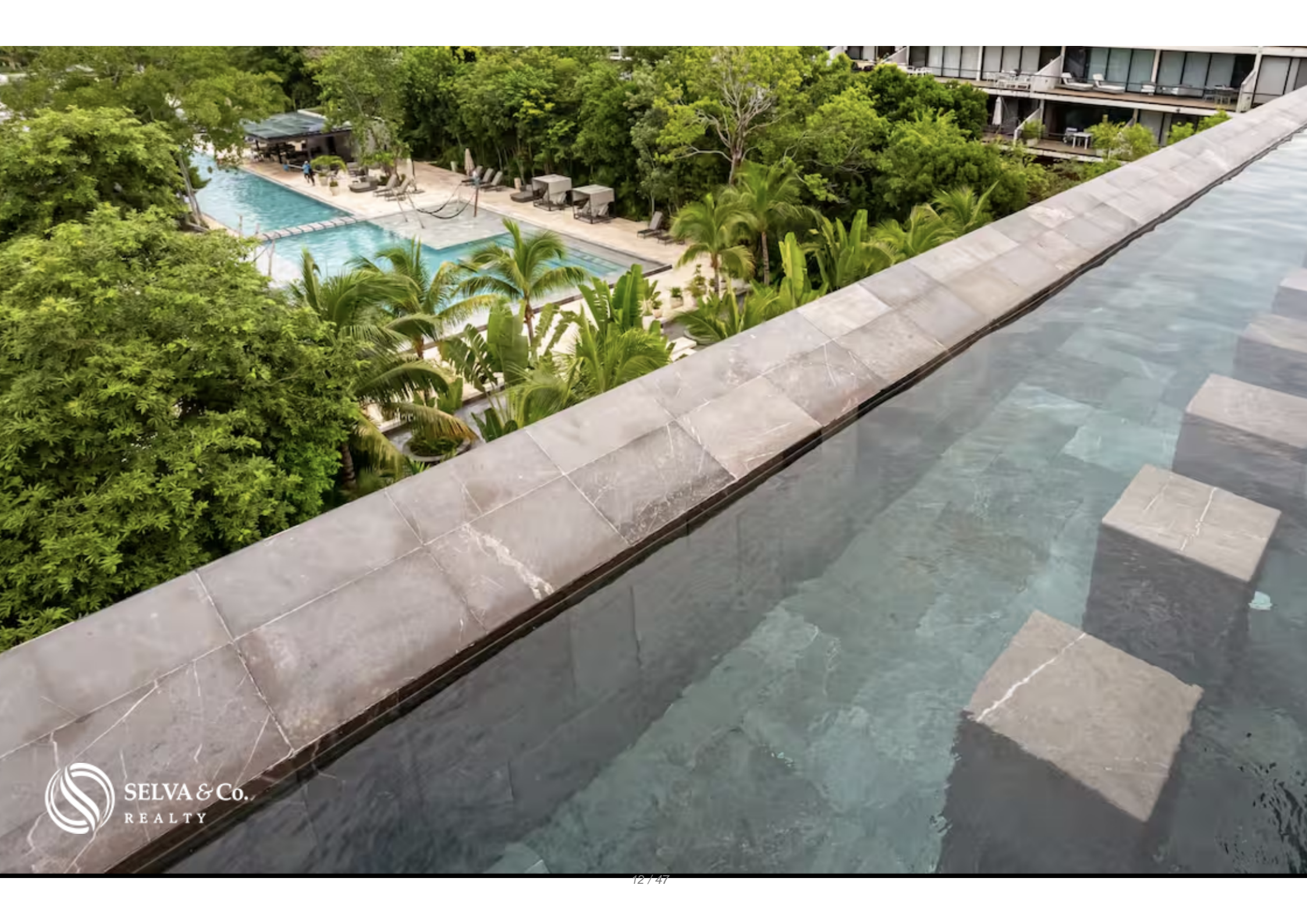
**Centro
Downtown**

**Campo de Golf
Golf Club**

**Playa Playacar
Playacar Beach**











 SELVA & Co.
REALTY

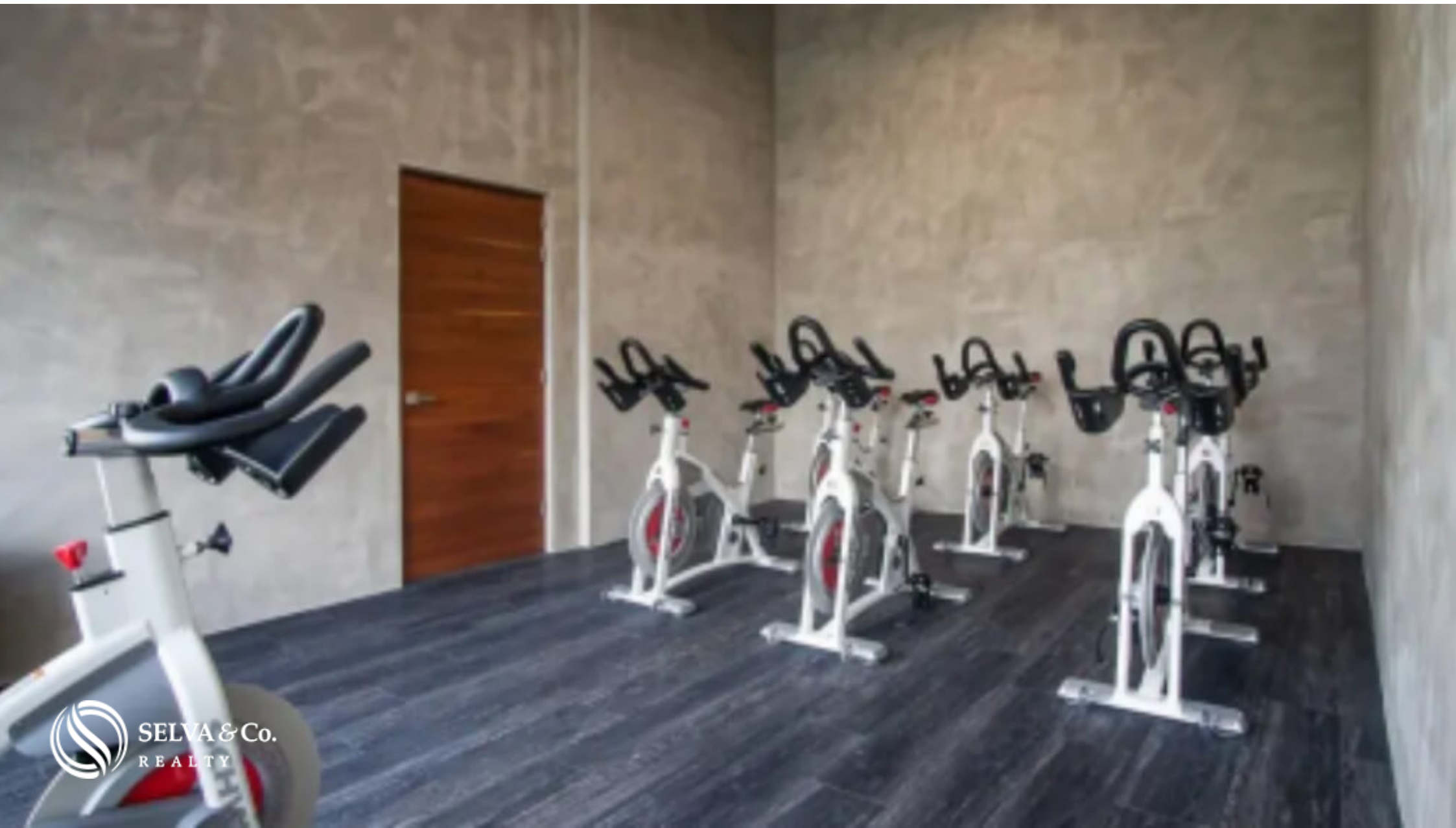


Alberca con amenities
Pool with amenities











**Alberca doble altura
Dual-Height Pool**

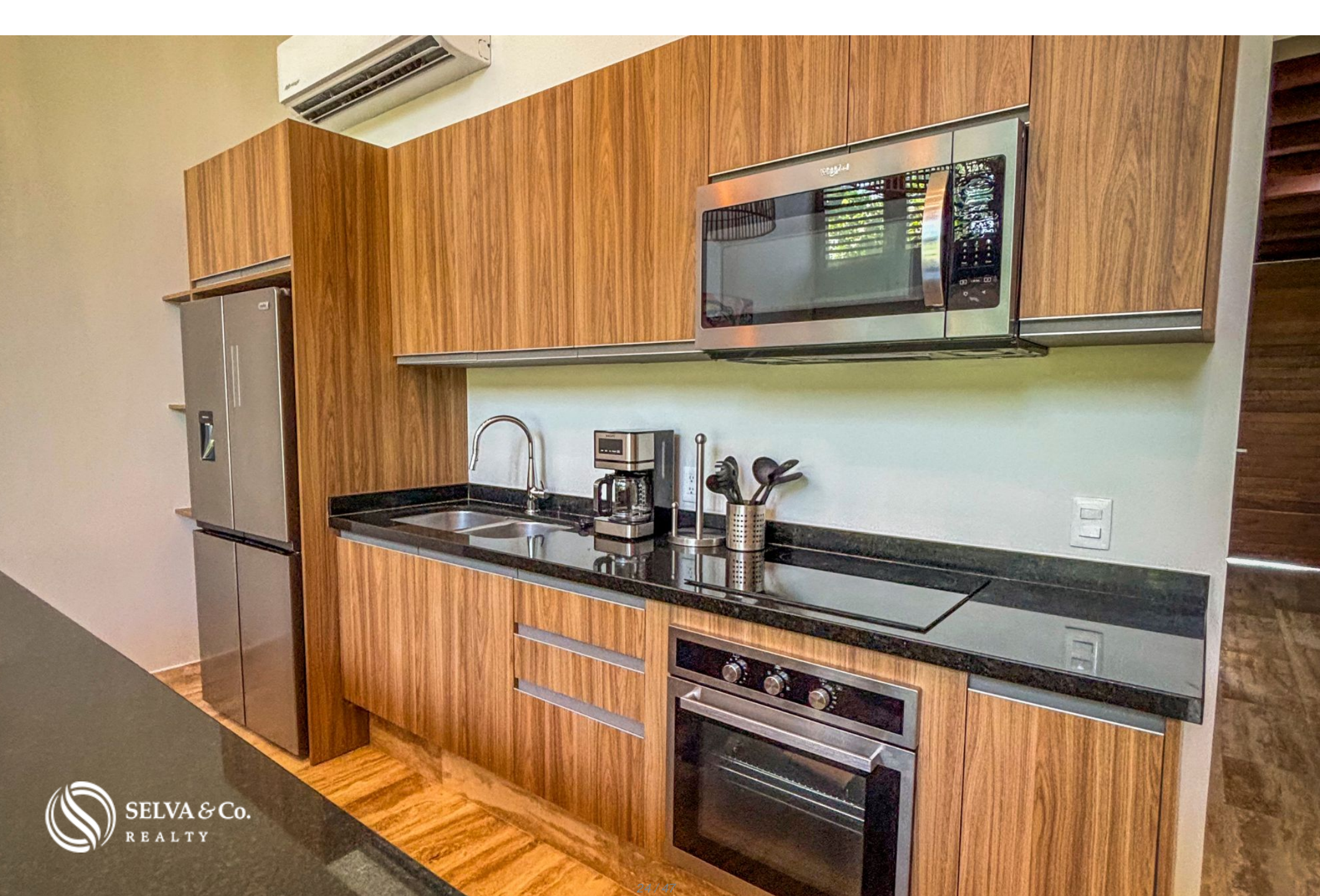






SELVA & Co.
REALTY









 SELVA & Co.
REALTY









 SELVA & Co.
REALTY

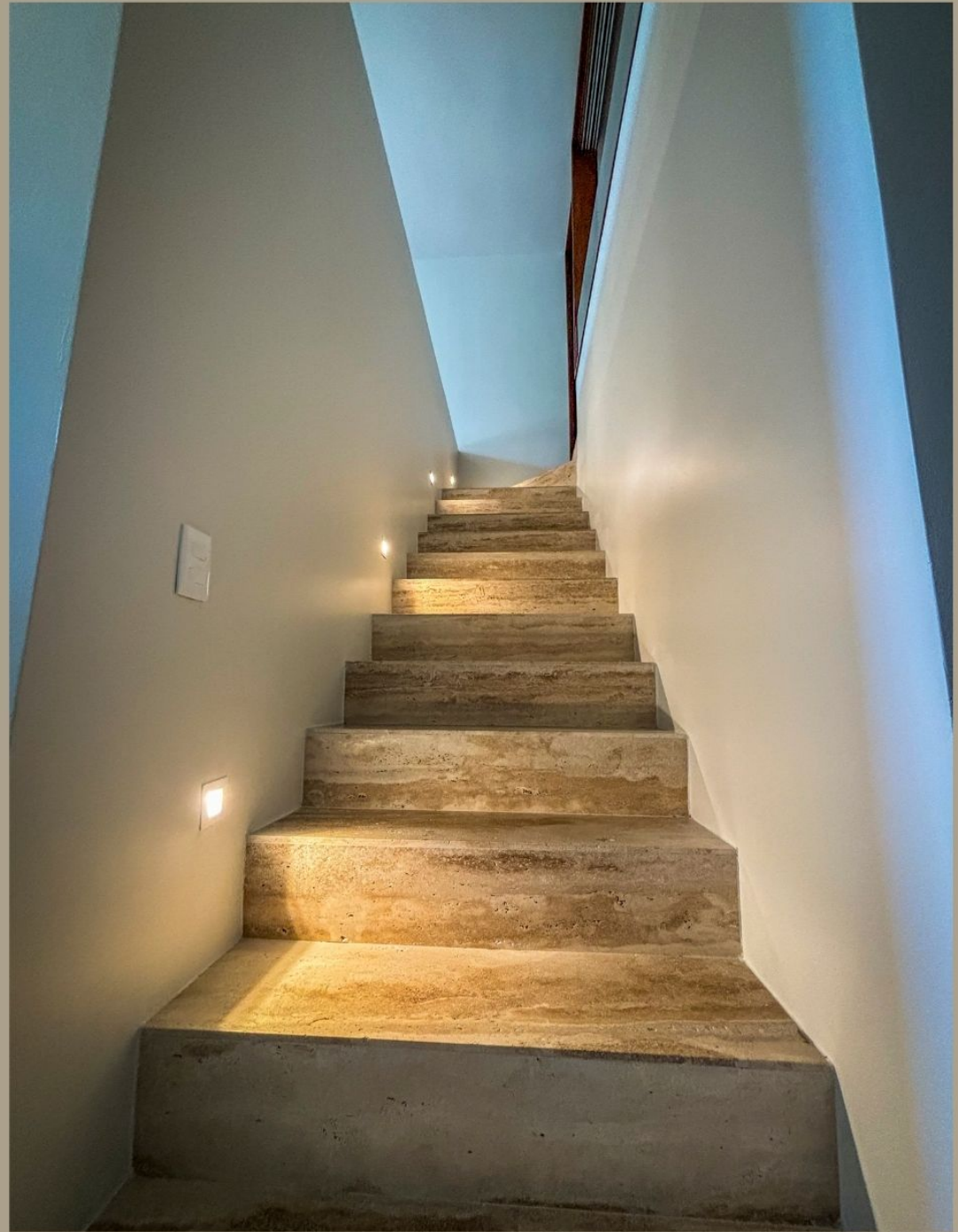








 SELVA & Co.
REALTY







Campo de Golf Playacar - *Playacar Golf Course*



Descripción

ERPC256 Jackie Camacho

Departamento dos niveles, terraza con acceso a la alberca, Awa Playacar, PDC

El mejor departamento en venta en Playacar, el fraccionamiento más exclusivo de Playa del Carmen. Con 2 recámaras y acceso directo a la alberca desde tu terraza privada, no encontrarás una propiedad para entrega inmediata con esta calidad a un mejor precio. Vive rodeado de amenidades de primer nivel y disfruta un estilo de vida donde todo lo que necesitas está a tu alcance.

Diseño moderno y elegante, con ventanal de doble altura que inunda los espacios de luz natural y ofrece vistas relajantes a los jardines.

SWIM UP POOL

Desde tu terraza, asómate por un pasaje verde que te lleva directo a la alberca común, sin perder la privacidad, ya que tu terraza se encuentra rodeada de arbustos y palmas tropicales, al mismo tiempo a solo pasos de la alberca.

TERRAZA PRIVADA

El departamento cuenta con una terraza privada, con salida directa a la alberca común, ofreciendo un oasis de relajación y entretenimiento al aire libre.

ESPACIOS COMUNES

Mantente en forma en el gimnasio, juega en las canchas de pádel o relájate en el spa con jacuzzi y sauna. Practica yoga o cycling, disfruta del aire libre en las áreas verdes o refréscate en la alberca mientras tomas el sol en el área de asoleaderos, tendrás una actividad

diferente que hacer cada día y todo a pasos de tu residencia.

AREA DE ALBERCA ICÓNICA

Esta alberca tiene espacios para todos los gustos, desde hamacas sobre el agua, areas lounge sumergidas, swim bar, carril de nado. Con una alberca en planta baja y otra en planta alta con vistas panorámicas, te proporciona multiples espacios para relajación.

AMENIDADES Y SERVICIOS

Albercas

Jacuzzi

Area de Spinning

Gym

Sauna

Spa

Yoga

Mesa de billar

Canchas de paddle

Área de hamacas

Concierge

Bar lounge

Área de fogata

Kids club

Seguridad 24/7

DISTANCIA CAMINANDO DE LA PLAYA

Este departamento se encuentra a 10 minutos caminando de Playa Playacar.

CARACTERISTICAS DESTACADAS DEL DEPARTAMENTO

Terraza Privada: con salida directa a la alberca común.

Departamento luminoso: diseñado para aprovechar la luz natural, con ventanas de piso a techo y acceso a la terraza, perfecto para un estilo de vida

interior-exterior.

Dos niveles

Estacionamiento privado para 1 auto

Completamente amueblado y equipado

Acceso Controlado

Seguridad 24/7

ACABADOS

Con acabados de lujo, donde el mármol y la madera se convierten en los principales protagonistas.

UBICACION

Departamento en venta en la comunidad privada de Playacar en Playa del Carmen, Quintana Roo, México. Su ubicación te permite disfrutar de la cercanía a la playa, restaurantes de renombre y centros comerciales, combinando comodidad y estilo en un solo lugar.

5 minutos del Campo de Golf

10 minutos de playa Playacar

10 minutos del centro y de la famosa Quinta Avenida

50 minutos del Aeropuerto internacional de Cancún

SOBRE PLAYACAR

Playacar Fase 2, una de las zonas residenciales mas anheladas de Playa del Carmen, por su cercania al mar y a la Quinta avenida. Rodeado de restaurantes y entretenimiento.

AMENIDADES DE PLAYACAR

Comunidad cerrada.

Seguridad 24 hrs y acceso controlado.

Campo de golf.

Ciclopista y andador peatonal perimetral de 6 kilómetros.

Rodeado de naturaleza y autenticas ruinas mayas.

Plazas comerciales con tiendas, Spas, cafes, bares, restaurantes, todo sin salir del residencial.

A pasos de la famosa Quinta Avenida. No necesitaras el auto.

Aeropuerto / aeropista privada a un costado del Residencial.

DEPARTAMENTO ENTREGA INMEDIATA

Departamento en re-venta, completamente amueblado y equipado, lo puedes usar en tus siguientes vacaciones o mudarte a vivir la vida de tus sueños en Playa del Carmen.

PRECIO OFICIAL

El precio oficial de esta propiedad es de \$479,000 US dólares, el precio en Pesos es una referencia. Para la compra se usará el tipo de cambio del día.

Algunos artículos y acabados pueden o no estar incluidos dependiendo de

su acuerdo final con el vendedor.

Agenda tu cita para visitar la zona o llámanos para resolver tus dudas.

#PlayadelCarmen #selvacorealty #bienesraicesPlayadelCarmen
#inmueblesPlayadelCarmen #inmobiliariaPlayadelCarmen
#pisosenventaPlayadelCarmen #PlayadelCarmendepartamentosenventa
#departamentoenventaPlayadelCarmen #pisosPlayadelCarmen
#departamentosPlayadelCarmen

Detalles de la propiedad

- Acabados de lujo
- Diseño arquitectónico único
- Garaje Privado
- Amueblado
- Estacionamiento exclusivo
- Terraza

Amenidades

- Acceso a la playa
- Alberca
- Alberca en azotea
- Área Común
- Área de juegos para niños exterior
- Área para yoga
- Bar en área de alberca
- Cancha de Pádel
- Centro de bienestar
- Concierge
- Jacuzzi
- Restaurant
- Acceso controlado
- Alberca con carril de nado
- Albercas Naturales
- Área de asoleadero
- Área Lounge
- Bar
- Campo de Golf
- Casa Club
- Club para niños
- Gimnasio
- Plaza Comercial dentro del desarrollo
- Salón de juegos para adultos

- Sauna
- Spa

- Seguridad 24 hrs
- Sport bar

Ubicación





SELVA & Co.
REALTY

MX 984 803 2058 / US 805 308 2900

www.selvacorealty.com