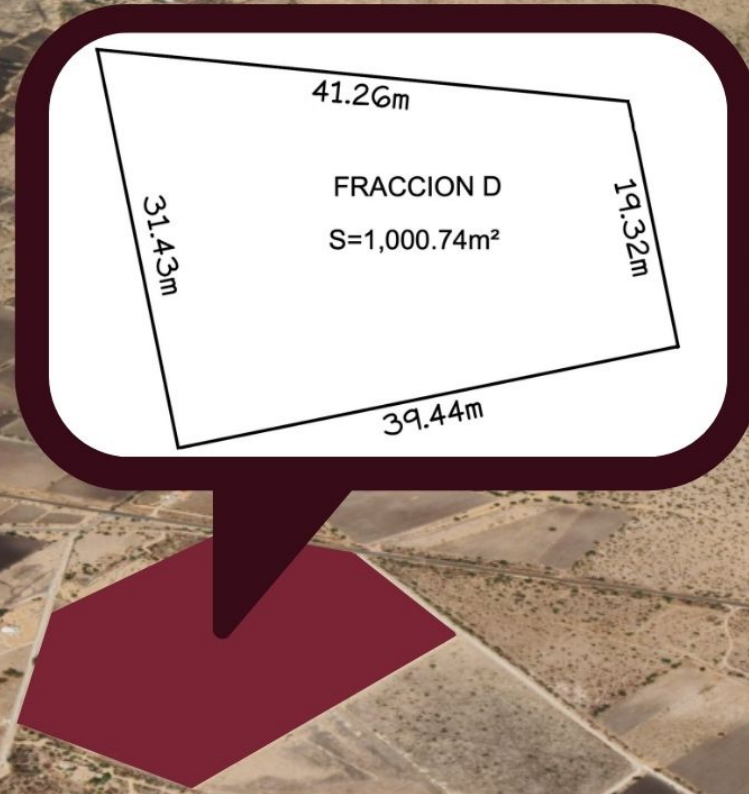


Picachos

**Biznaga
del Jaral**



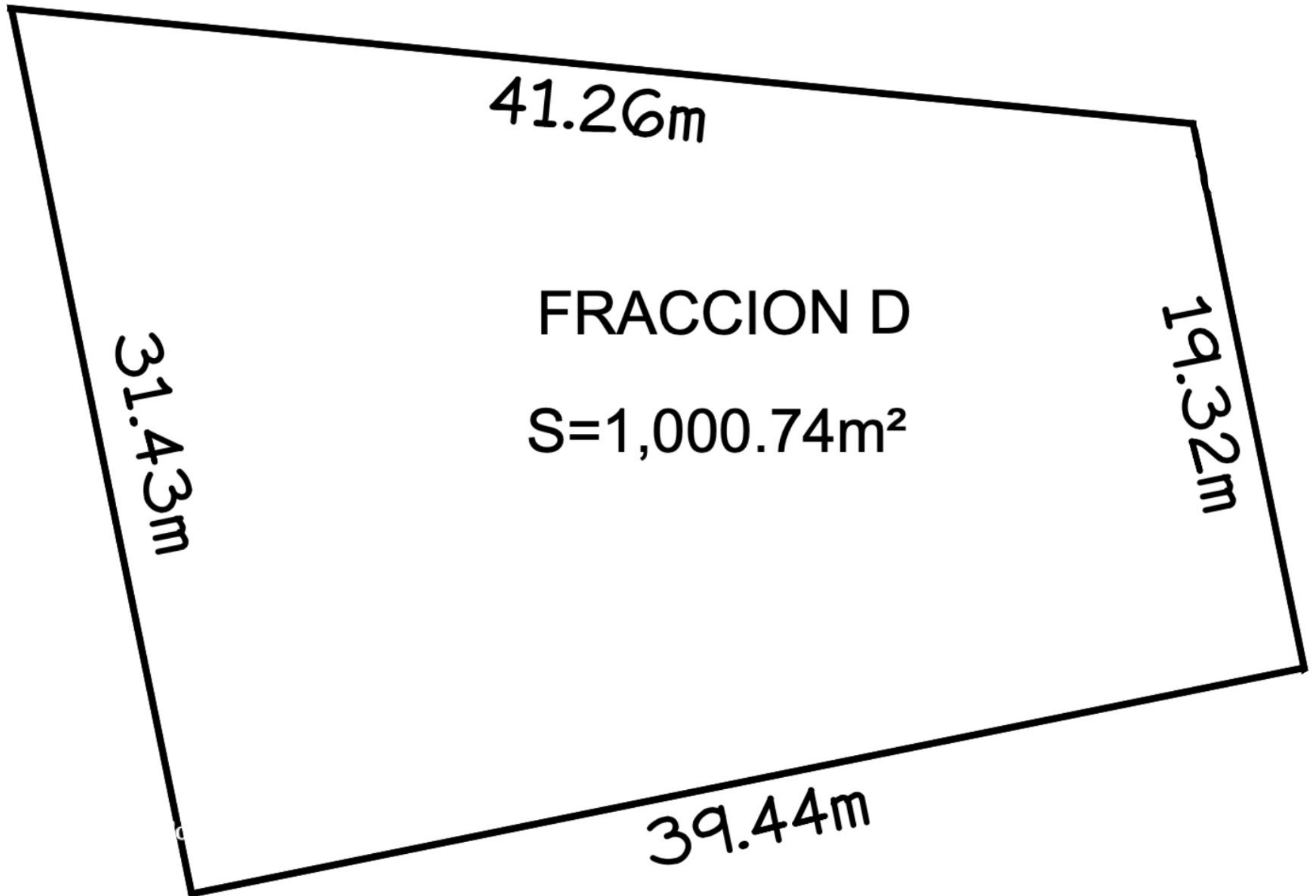
Terreno 1,000m2 en residencial nuevo con amenidades en venta, San Miguel de Allende

<i>ID: DLASM207-6</i>	<i>Ubicación: San Miguel de Allende</i>
<i>Zona: Carretera Jalpa</i>	<i>Tipo: Terrenos</i>
<i>Terreno: 1,000 m2 / 10,764.00 ft</i>	

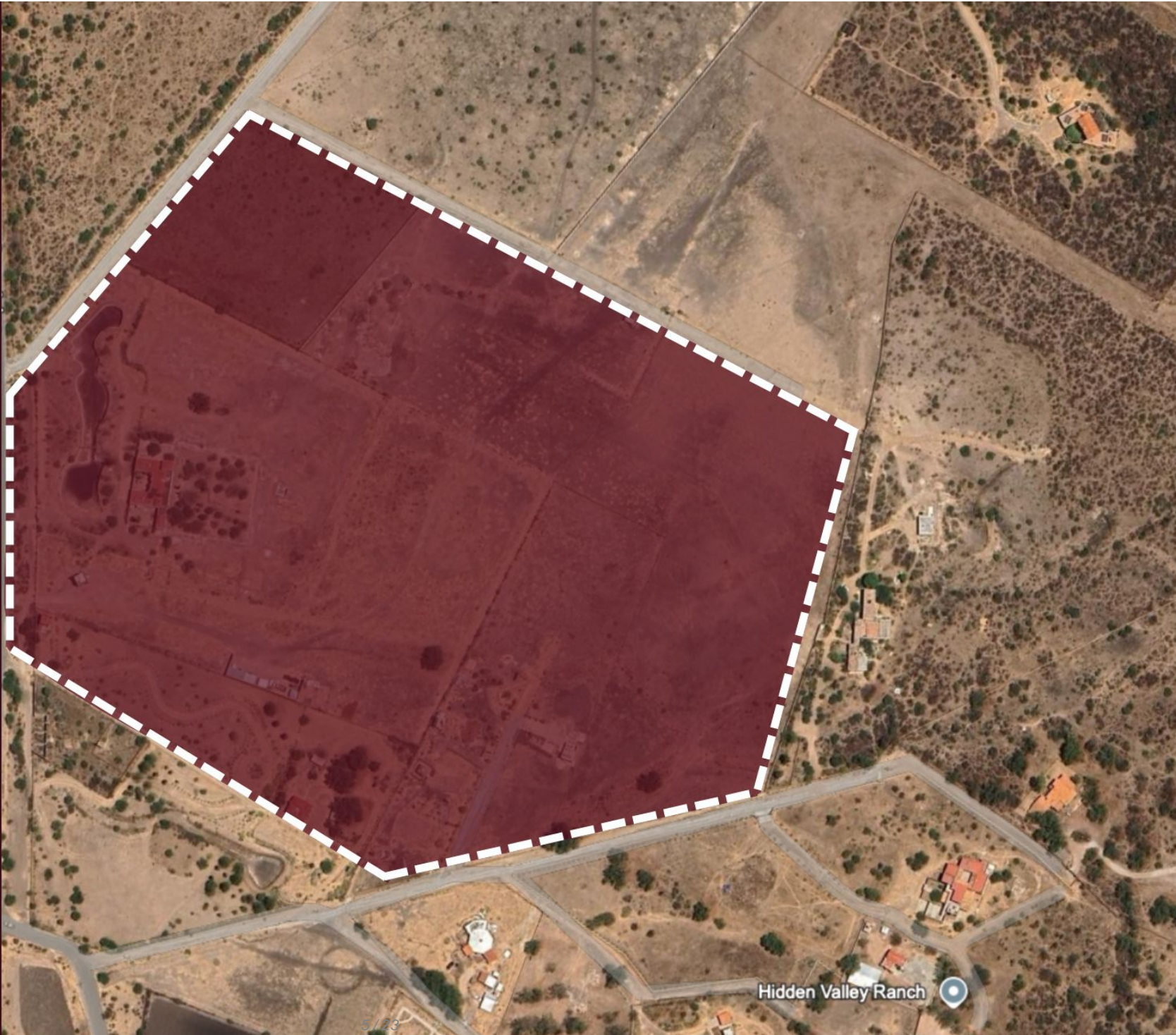
Picachos

**Biznaga
del Jaral**





Carretera Jalpa















San Miguel de Allende

Picachos



**Biznaga
del Jaral**





etal







Descripción

DLSM207-6

Terreno 1,000m2 en residencial nuevo con amenidades en venta, San Miguel de Allende

Terreno en venta en Residencial Xuchiles, nuevo desarrollo pequeño y tranquilo, de tan solo 11 propiedades, ubicadas a pie de la Carretera Jalpa, junto a la localidad de Biznaga de Jaral en San Miguel de Allende.

AMENIDADES

Cancha de Tenis

Cancha de Pádel

Casa Club

Juegos infantiles

SERVICIOS

Todos los servicios

Sistema de Fosa y Biodigestor en cada lote

Agua de pozo propio

Cisterna de 100,000 litros de reserva para el Fraccionamiento

Circuito cerrado de Televisión

Bardado y con malla eléctrica

Caseta de acceso controlado con vigilancia 24 horas

Instalaciones ocultas

CARACTERÍSTICAS DE LA COMUNIDAD

Exclusivo desarrollo nuevo de 11 propiedades, con urbanización nueva estilo calles del centro de San Miguel de Allende, contará con Instalaciones ocultas, acceso controlado, totalmente bardado y malla electrificada y Circuito cerrado de televisión.

UBICACIÓN

Lote en venta en Residencial Xuchiles, ubicado Sobre la Carretera Jalpa junto a la localidad Biznaga de Jaral, San Miguel de Allende, Guanajuato, México.

9 minutos del Centro de San Miguel de Allende.

11 minutos de Jalpa Guanajuato.

ESTATUS DE LA PROPIEDAD

Terreno escriturado, certeza legal.

PRECIO OFICIAL

El precio oficial de esta propiedad es de 5,003,700 Pesos, el precio en US dólares es una referencia. Para la compra se usará el tipo de cambio del día.

Las imágenes utilizadas para esta publicidad son del residencial, no del terreno.

Las imágenes presentadas son ilustrativas, pueden variar al producto final en características y ubicación.

Precios sujetos a cambio sin previo aviso. Contáctanos para enviarte la lista de precios e información actualizada.

Agenda tu cita para visitar la zona o llámanos para resolver tus dudas.

Amenidades

- Acceso controlado
- Cancha de Paddel
- Casa Club
- Area de juegos para niños exterior
- Cancha de tennis
- Seguridad 24 hrs

Ubicación





SELVA & Co.
REALTY

MX 984 803 2058 / US 805 308 2900

www.selvacorealty.com