

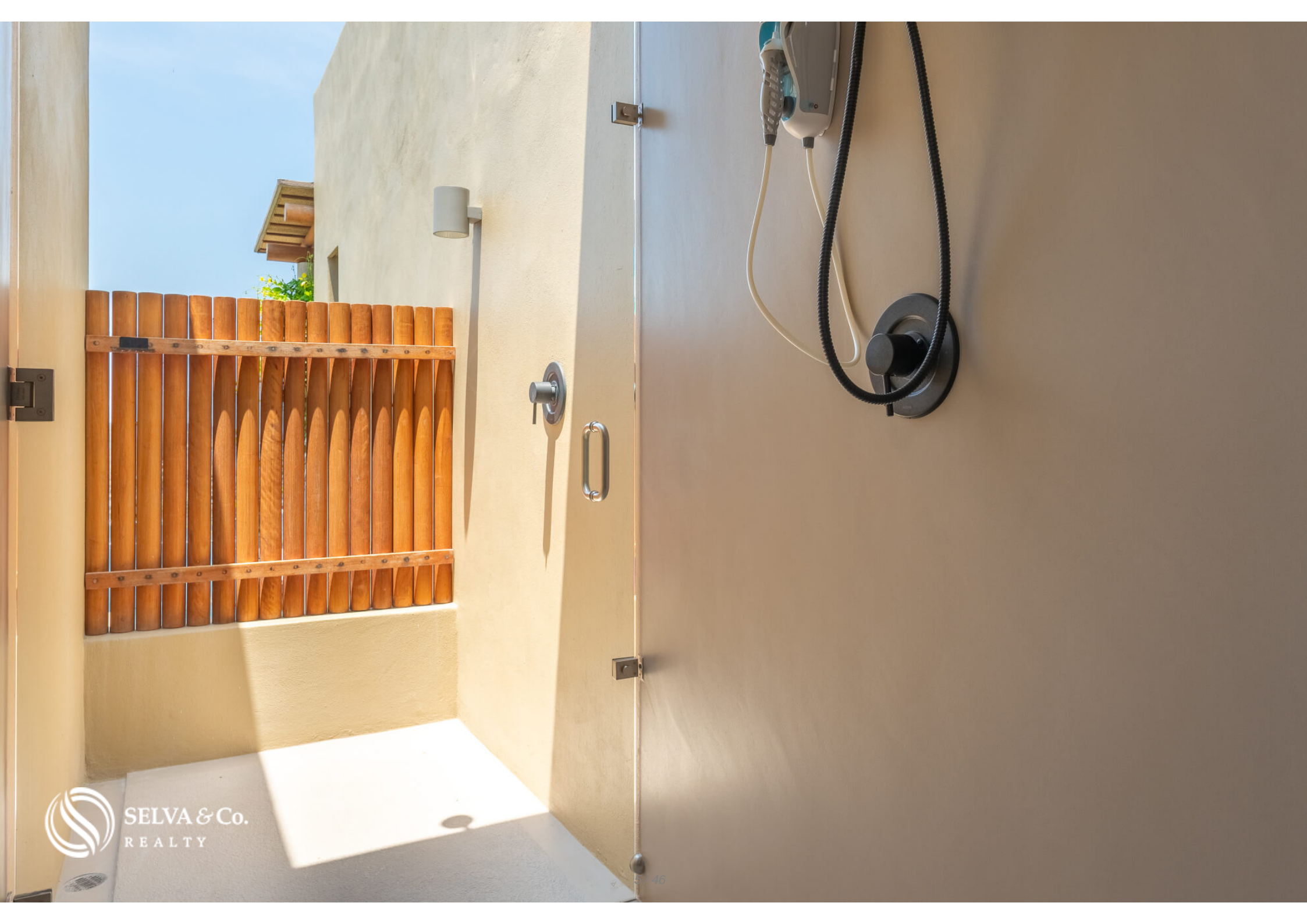


Reducción de Precio Condominio frente al mar con acceso a la playa, venta Arrocito, Huatulco.

<i>ID: ERHU211</i>	<i>Ubicación: Huatulco</i>
<i>Zona: Playa Arrocito</i>	<i>Tipo: Penthouse</i>
<i>Recámaras: 2</i>	<i>Baños: 3</i>
<i>Estacionamiento(s): 1</i>	<i>Construcción: 189 m2 / 2,034.40 ft</i>











SELVA & Co.
REALTY









La Crucecita



**Departamento
Condo**

**Playa "Arrocito"
"Arrocito" Beach**





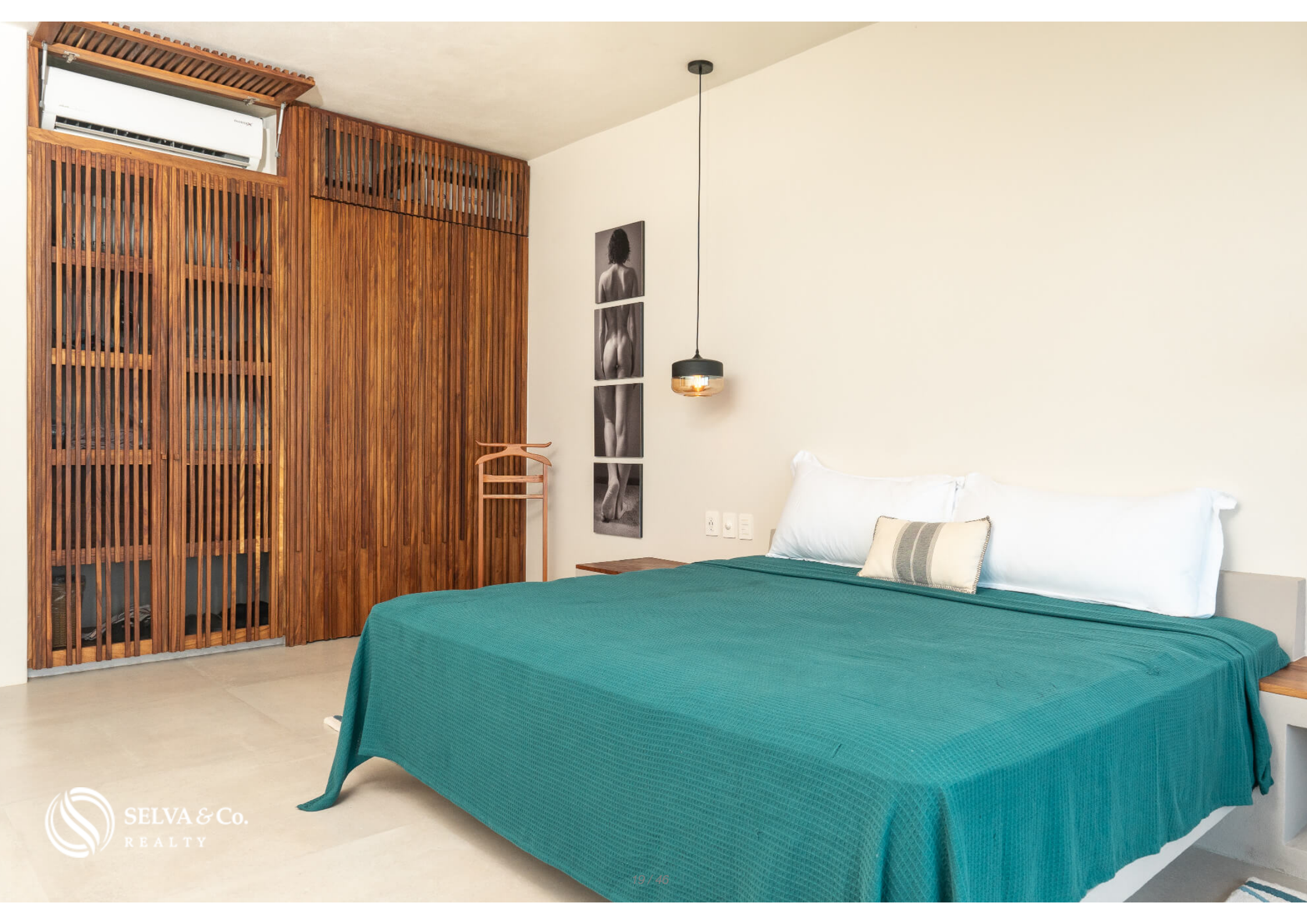














 SELVA & Co.
REALTY







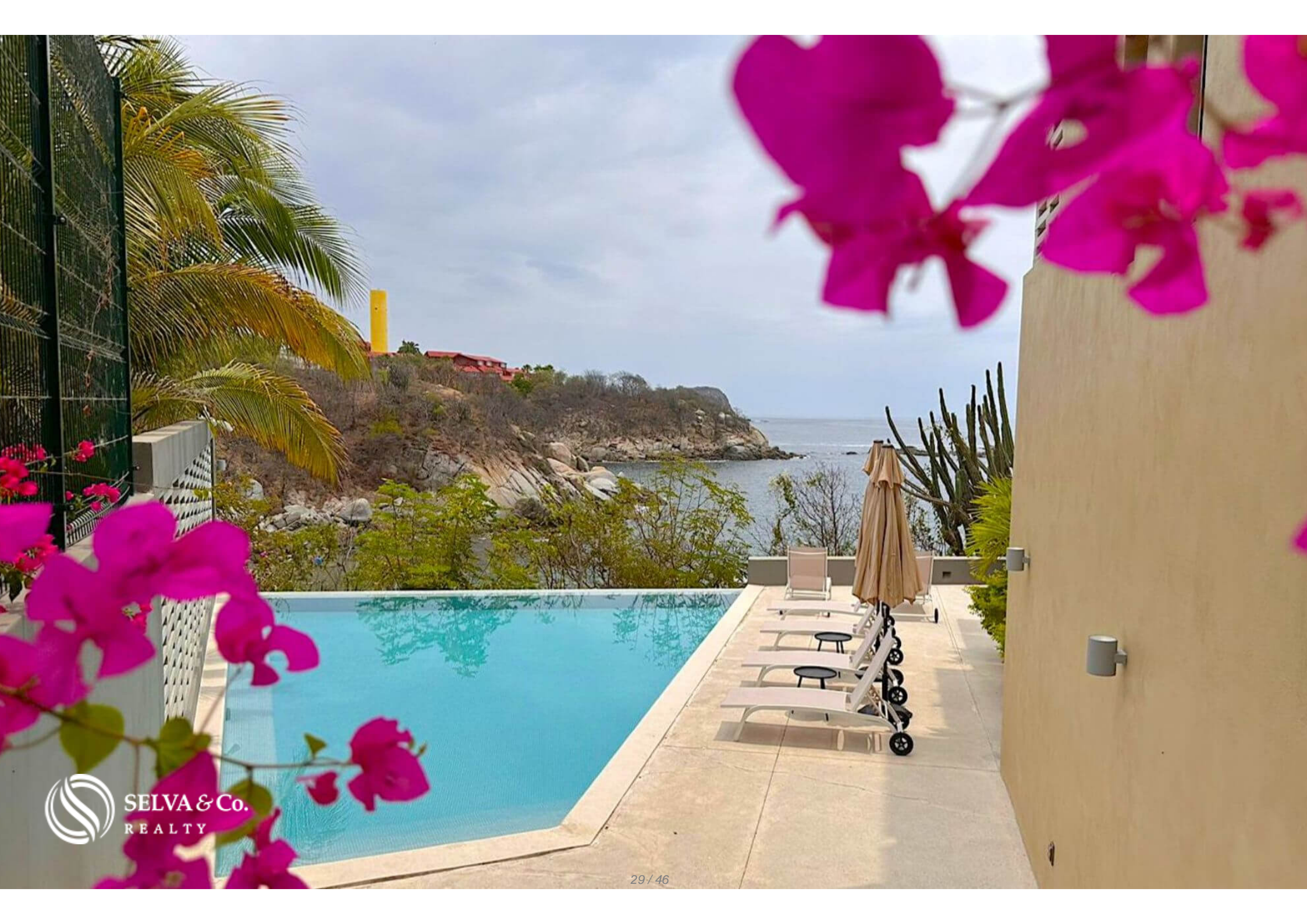


















Playas Arrocito
REALTY
Arrocito beach







Descripción

ERHU211 Fulvio Rubini

Reducción De Precio Condominio frente al mar con acceso a la playa, venta Arroquito, Huatulco.

Departamento donde el diseño se fusiona con vistas panorámicas al mar. Amplios ventanales bañan los interiores de luz natural, destacando muebles y acabados exquisitos.

Materiales de alta calidad y detalles que crean una atmósfera de lujo y confort. Equipado con mobiliario espacioso y confortable, complementado por cojines y tapetes coordinados.

Esta residencia se entrega completamente amueblada lista para que la estrenes en tus proximas vacaciones.

Condominio con acceso privado, guardias de seguridad, reja con control remoto.

Estacionamiento privado techado.

Bodega frente al estacionamiento para guardar equipo de playa etc.

VISTAS AL MAR

Este departamento tiene vista al mar desde todos los espacios de la casa y cuenta con dos regaderas en exterior con vista al mar.

TERRAZA VISTA AL MAR

Terraza principal equipada con comedor en exterior para 6 personas y 2 sillones de lectura. Esta terraza se conecta a la recamara principal. Esta es una de las renovaciones del departamento.

ACCESOS AL MAR

Este departamento tiene dos accesos a la playa, uno de ellos a Playa Arrocito, de arena blanca y oleaje tranquilo, el otro acceso a una playa privada rocosa.

ALBERCAS

Este desarrollo cuenta con tres albercas donde podrás disfrutar con tus seres queridos y refrescarte durante todo el día.

RECAMARA PRINCIPAL

Amplia recamara con vista al mar y terraza, con cama king size, sillón y escritorio con silla de Huanacastle.

Closet amplio, con aire acondicionado.

Doble lavabo y doble ducha, una interior y otra al aire libre, donde tomaras baños de sol al tiempo que te refrescas y miras el mar.

MUEBLES CONSTRUIDOS EN EL CONDOMINIO

Cama king size, burós, Sofa con dos mesas en recamara principal.

Dos camas tamaño queen y buro en recamara de visitas.

2 sofas para 3 personas integrado en la esquina en esquina para sala, incluyendo 3 mesas con madera de Huanacaxtle.

RECAMARAS

Recamara principal con walk in closet, ducha interior y exterior, doble lavabo con terraza vista al mar.

Recamara de visitas con dos camas queen size, terraza vista al mar y baño privado con doble ducha, interior y exterior.

Estudio de TV con sofa en forma en L.

En este departamento pueden dormir hasta 9 personas (2 en recamara principal, 4 en cuarto de visitas, 2 en los sofas de la sala y uno mas en el Estudio de TV)

EQUIPAMIENTO DEL DEPARTAMENTO

Closets de madera huanacaxtle.

4 Toldos enrollables para filtrar el sol y mayor privacidad en terraza de sala comedor y recamara principal.

Persianas black out en recamaras y traslucida en sala.

Ventilador en la cocina

Triturados de comida

Filtro de agua potable

Lavadora y secadore 25 kg

Ventiladores en las terrazas de las recamaras.

Television de 75?

Blue ray, multi-region, donde puedes ver DVD?s de todo el mundo, no importa la region

PLANTAS

Este departamento tiene una decoracion con plantas vivas, un conjunto de 13 macetas de barro y fibra de vidrio con un limon, bugambilias, palmas y una enredadera que cubre la division entre los condominios y genera extra privacidad.

Ademas el condominio esta rodeado de jardines.

UBICACION

Departamento en Arrocito, zona residencial rodeada de villas frente al mar y condominios de alto nivel. En Huatulco, Oaxaca, Mexico.

10 minutos del centro de La Crucecita.

20 minutos del Aeropuerto Internacional de Bahías de Huatulco.

MEJORAS Y ACABADOS DE LA PROPIEDAD

Apertura de muro divisorio de cuarto de tv para ampliar el area, librero diseñado a medida.

Se unieron las terrazas de la recamara principal con la terraza de la sala obteniendo un pasillo para colocar los sillones al aire libre muy amplio.

Superficie de cocina piedra quartz italiana Taj Mahal gris.

Superficies de lavabos de los baños en piedra quartz italiana Taj Mahal gris.

Se hicieron lavabos integrados a la piedra.

Piso de porcelanato gris claro de 90 x 90.

Si deseas más información sobre este departamento o conocer más sobre el mercado inmobiliario en la zona de Arrocito, contáctanos, será un placer asesorarte en tu nueva inversión en Huatulco.

El precio oficial de esta propiedad es en Dolares, el precio en pesos es una referencia. Para la compra se usará el tipo de cambio del día.

Algunos artículos y acabados pueden o no estar incluidos dependiendo de su acuerdo final con el vendedor.

Agenda tu cita para visitar el departamento o llámanos para resolver tus dudas.

#Huatulco #selvacorealty #bienesraicesHuatulco #inmueblesHuatulco
#inmobiliariaHuatulco #pisosenventaHuatulco
#Huatulcodepartamentosenventa #departamentoenventaHuatulco
#pisosHuatulco #departamentosHuatulco

Detalles de la propiedad

- Baño con doble lavabo
- Bodega
- Frente al mar
- Sala de tv
- Terraza
- Vista al mar
- Barra de granito
- Closet vestidor
- Lavanderia
- Television
- Ventiladores de techo
- Vista Panoramica

Amenidades

- Acceso a la playa
- Alberca Infinity
- Alberca
- Area de asoleadero

Ubicación





SELVA & Co.
REALTY

MX 984 803 2058 / US 805 308 2900

www.selvacorealty.com