

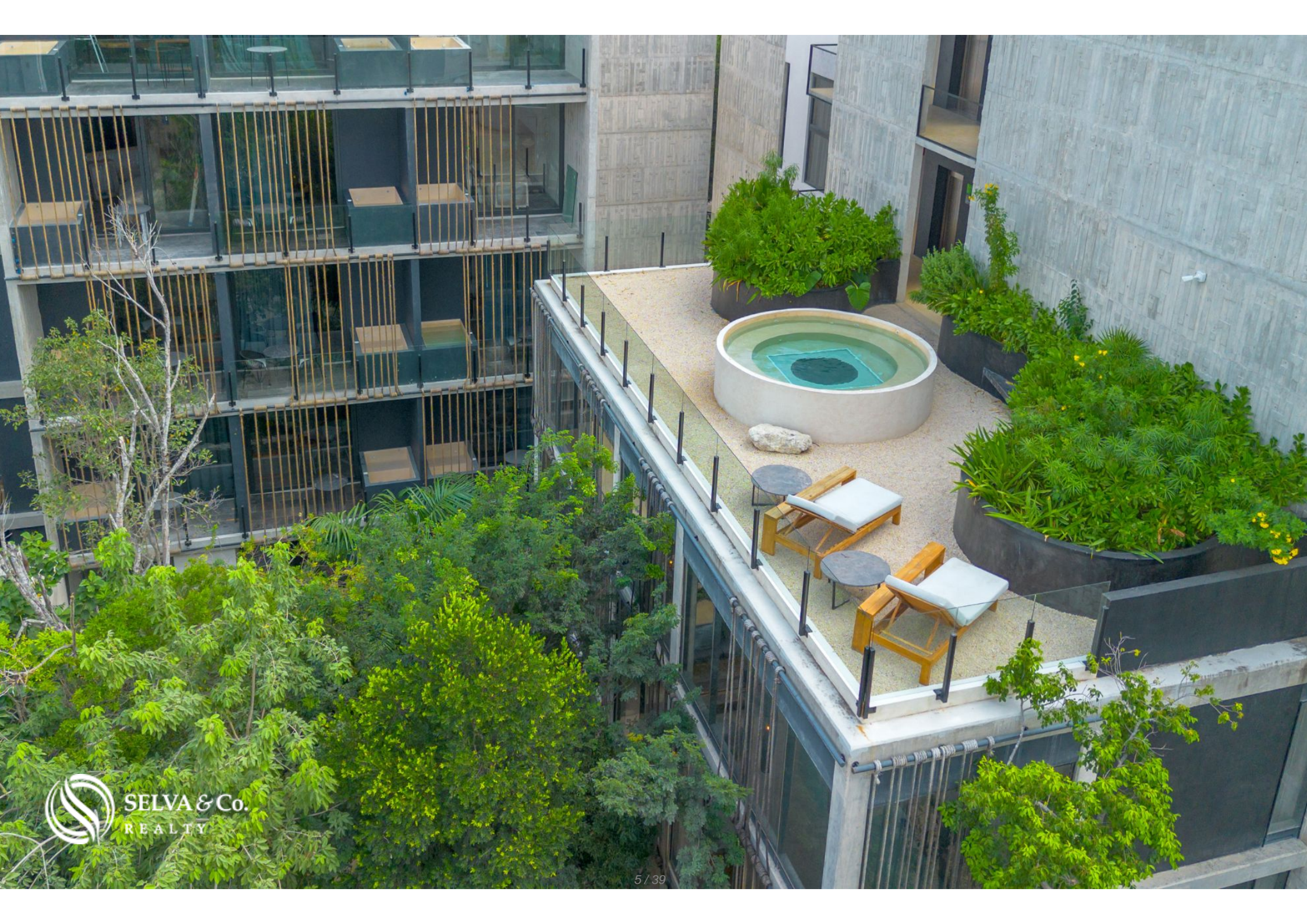


Departamento con alberca privada en venta, sistema Lock off, Zona Centro, Tulum

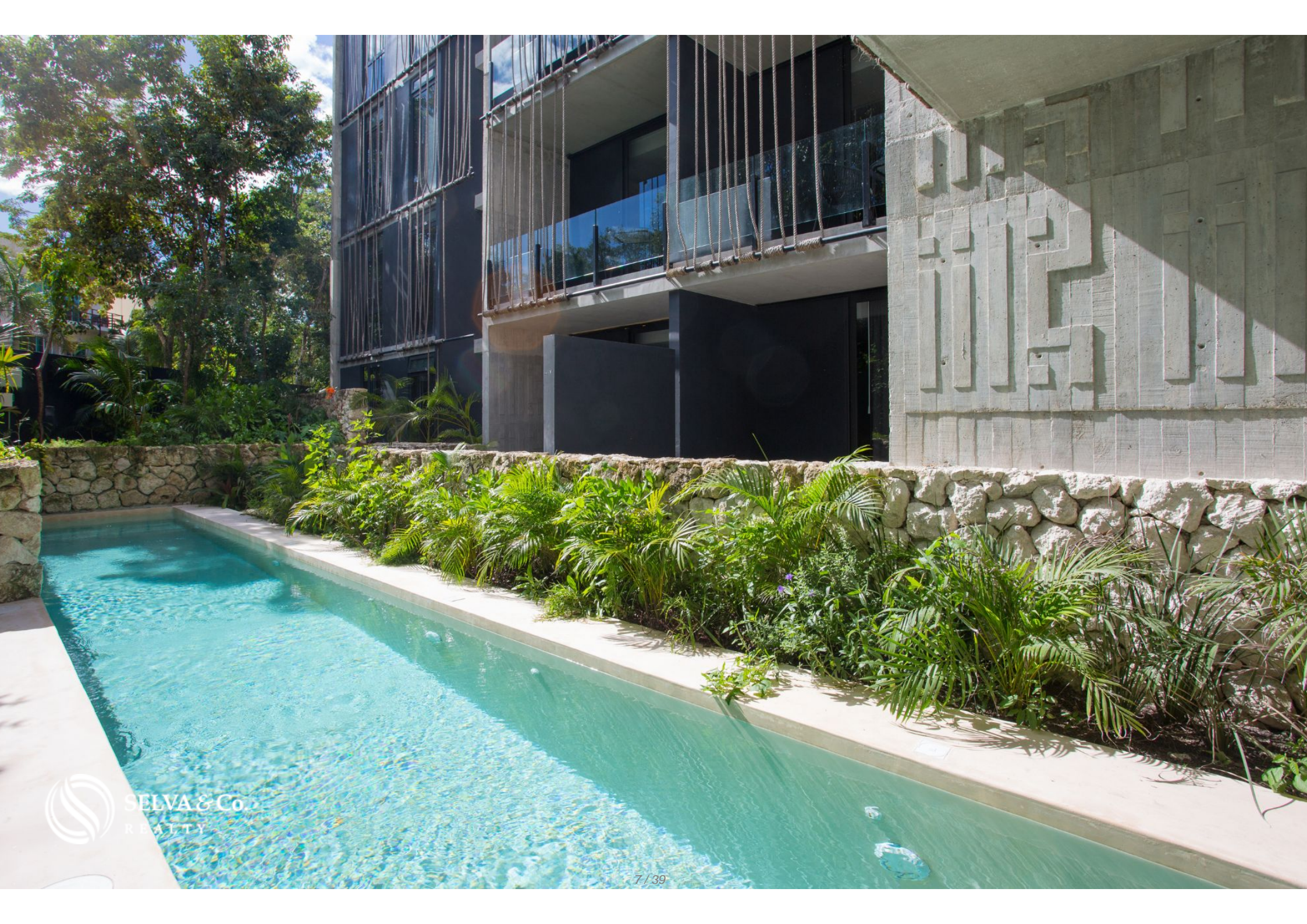
<i>ID: DTU336-2</i>	<i>Ubicación: Tulum</i>
<i>Zona: Centro</i>	<i>Tipo: Departamentos</i>
<i>Recámaras: 2</i>	<i>Baños: 2.5</i>
<i>Construcción: 95 m2 / 1,022.58 ft</i>	



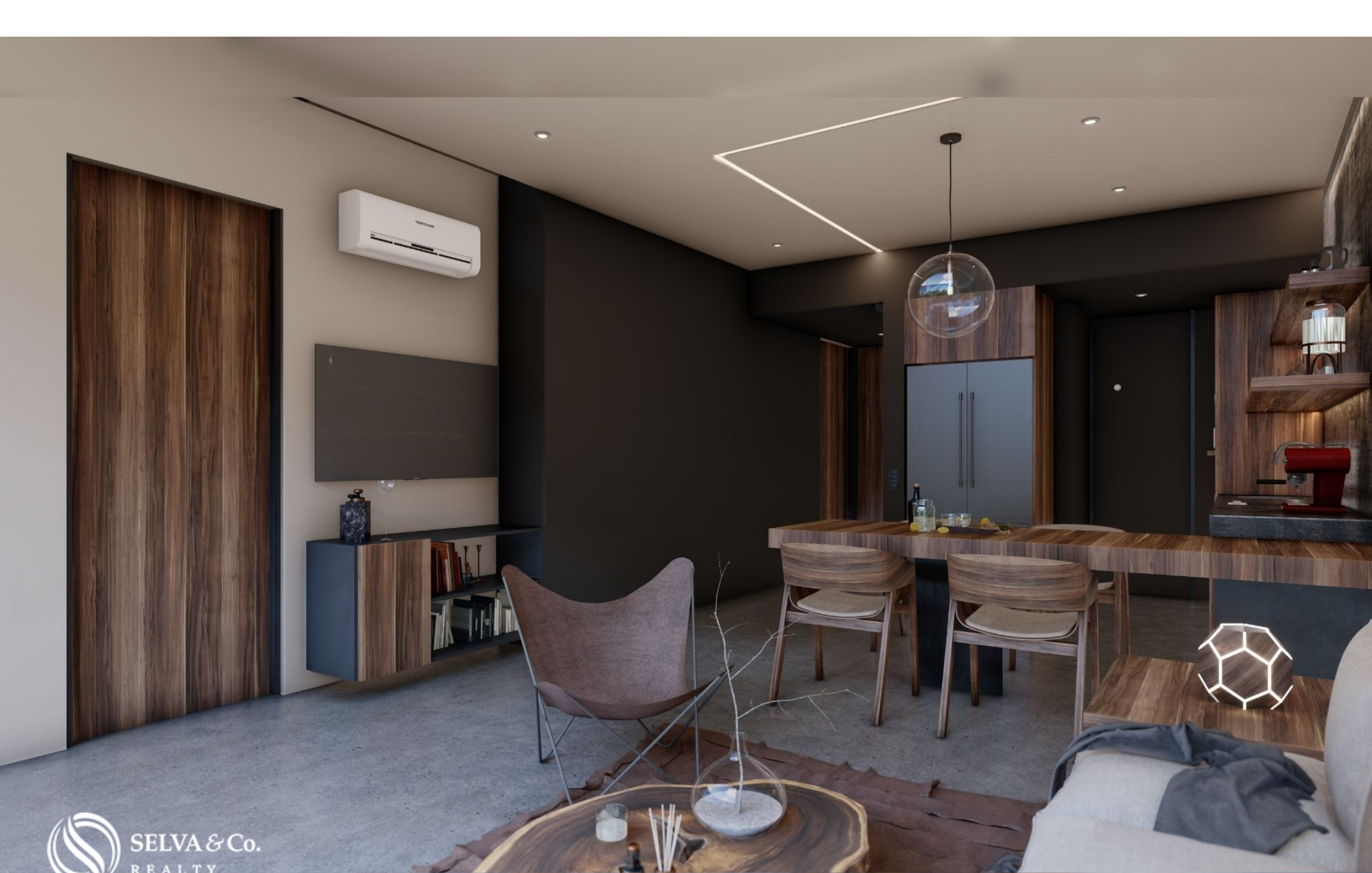


















CONDO

**Tulum Centro
Downtown**

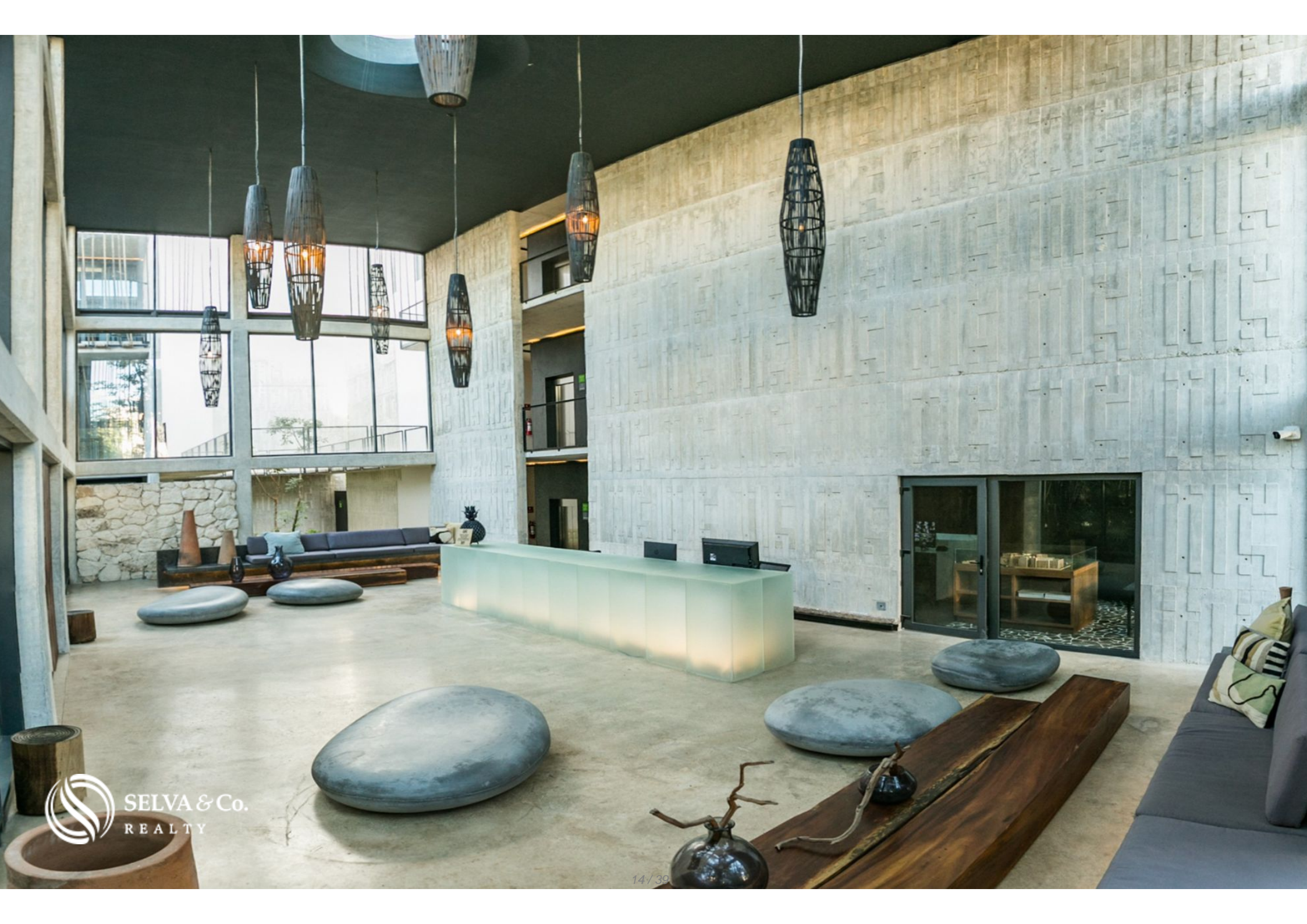
**Playa Santa Fé
Santa Fe Beach**

**Zona Arqueológica
Archaeological site**

**Playa Paraíso
Paradise Beach**

**Playa Las Palmas
Las Palmas Beach**

















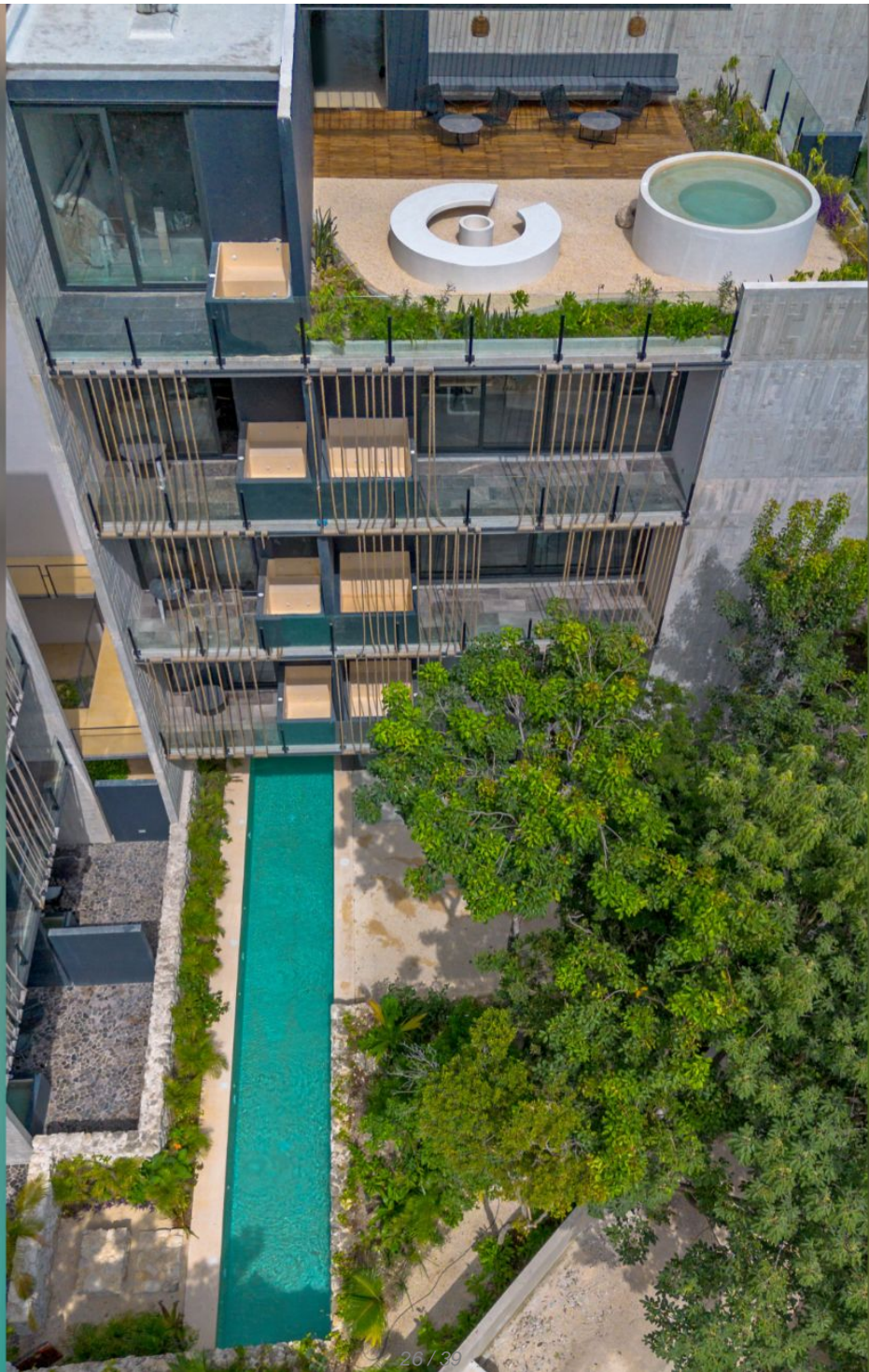
















Tulum Centro *Downtown*





Playa - Beach
SELVA & Co.
Las Palmas



Playa - Beach
SELVA & Co.
"Paraiso"



Playa - Beach
SELVA & Co.
"Santa Fe"

Descripción

DTU336-2

Departamento con alberca privada en venta, sistema Lock off, Zona Centro, Tulum

Departamento en venta ubicado en el corazón de Tulum, perfecto para quienes buscan calidad y comodidad; diseñado para disfrutar un estilo de vida tranquilo y funcional.

Su ubicación permite fácil acceso a las playas, zonas arqueológicas y los principales atractivos de la región.

ALBERCA PRIVADA

El departamento cuenta con una alberca privada donde podrás refrescarte todo el día.

ÁREAS COMUNES

Disfruta de las alberca tipo cenote y tipo playa así como su carril de nado y área de asoleadero, ideal para relajarte y tomar el sol, mantente en forma en el gimnasio y medita en su zona Zen, o simplemente diviértete con tu familia y amigos en el Skybar.

AMENIDADES Y SERVICIOS

Elevador

Sistemas CCTV

Control de acceso

Seguridad 24/7

Alberca tipo cenote

Alberca tipo playa

Alberca con carril de nado

Terraza Sky pool y Skybar

Gimnasio

Zona Zen

Anfiteatro

CARACTERÍSTICAS DESTACADAS DEL DEPARTAMENTO

Departamento luminoso: Diseñado para aprovechar la luz natural, con ventanas de piso a techo y acceso a la terraza y así disfrutar de un estilo de vida interior/externo.

Sistema Lock Off: Te permite rentar una habitación y usar la otra sin perder privacidad o rentar las dos habitaciones por separado. (Pregunte por disponibilidad)

Terraza con alberca Privada

Roof top can alberca Privada (Pregunte por disponibilidad)

UBICACIÓN

Departamento en venta en la Zona Centro en Tulum, Quintana Roo, México.

5 minutos del Centro de Tulum

10 Minutos de la Zona Arqueológica de Tulum

15 minutos del las principales playas

45 minutos del Aeropuerto Internacional de Tulum

DEPARTAMENTO LLAVE EN MANO

Departamento en venta, listo para entrega inmediata, completamente amueblado y equipado, lo puedes usar en tus siguientes vacaciones o mudarte a vivir la vida de tus sueños en Tulum.

PRECIO OFICIAL

El precio oficial de esta propiedad es de 7,539,131 Pesos, el precio en US dólares es una referencia. Para la compra se usará el tipo de cambio del día.

Las imágenes en esta publicidad son del proyecto general. No

corresponden a una residencia específica.

Algunos artículos y acabados pueden o no estar incluidos dependiendo de su acuerdo final con el desarrollador.

Agenda tu cita para visitar la zona o llámanos para resolver tus dudas.

#Tulum #selvacorealty #bienesraicestulum #inmueblestulum
#inmobiliariatulum #pisosenventatulum #Tulumdepartamentosenventa
#departamentoenventatulum #pisostulum #departamentostulum

Amenidades

- Acceso controlado
- Alberca con carril de nado
- Gimnasio
- Sky lunge
- Alberca
- Elevador
- Seguridad 24 hrs

Ubicación





SELVA & Co.
REALTY

MX 984 803 2058 / US 805 308 2900

www.selvacorealty.com