



SELVA & Co.
REALTY

www.selvacorealty.com

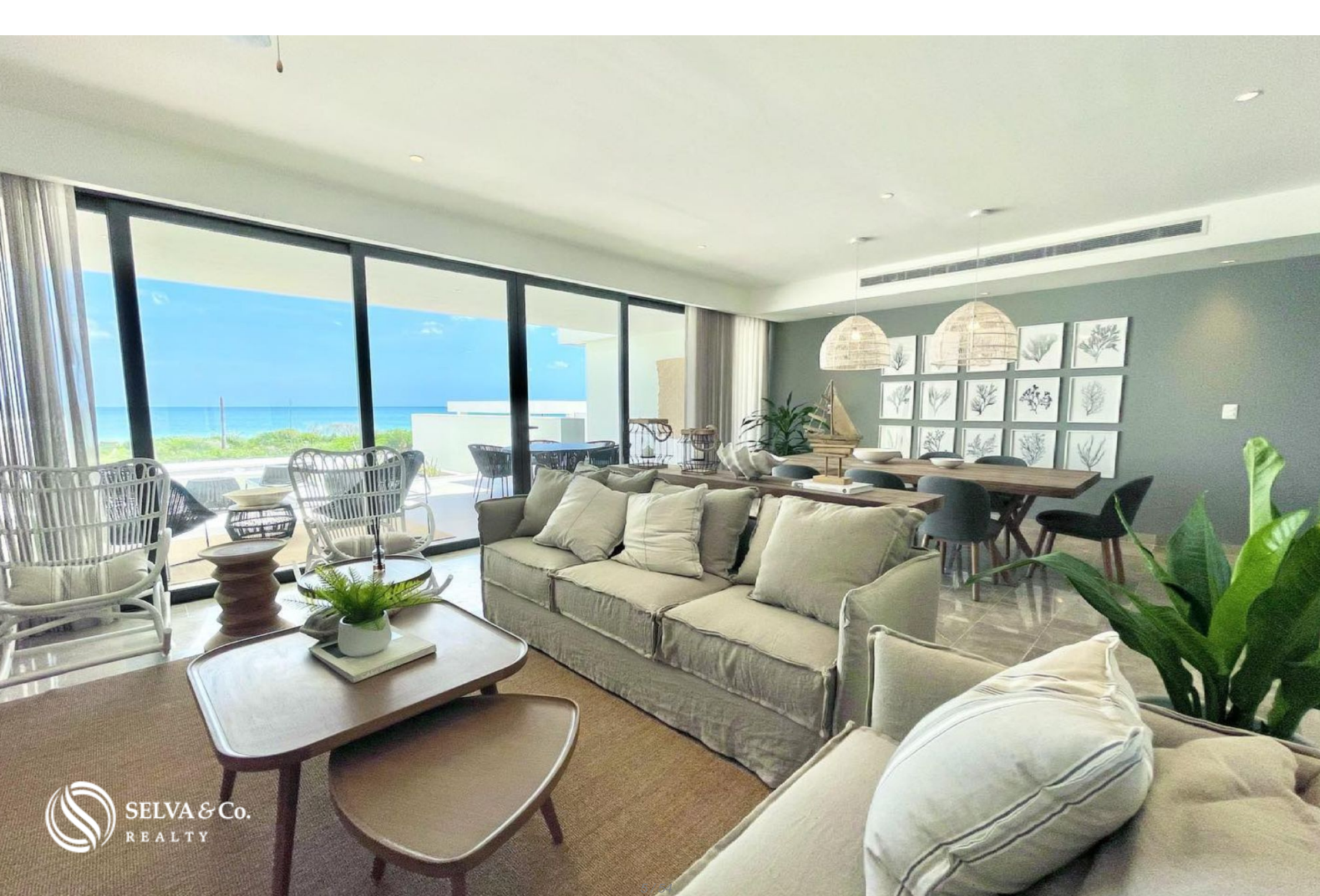


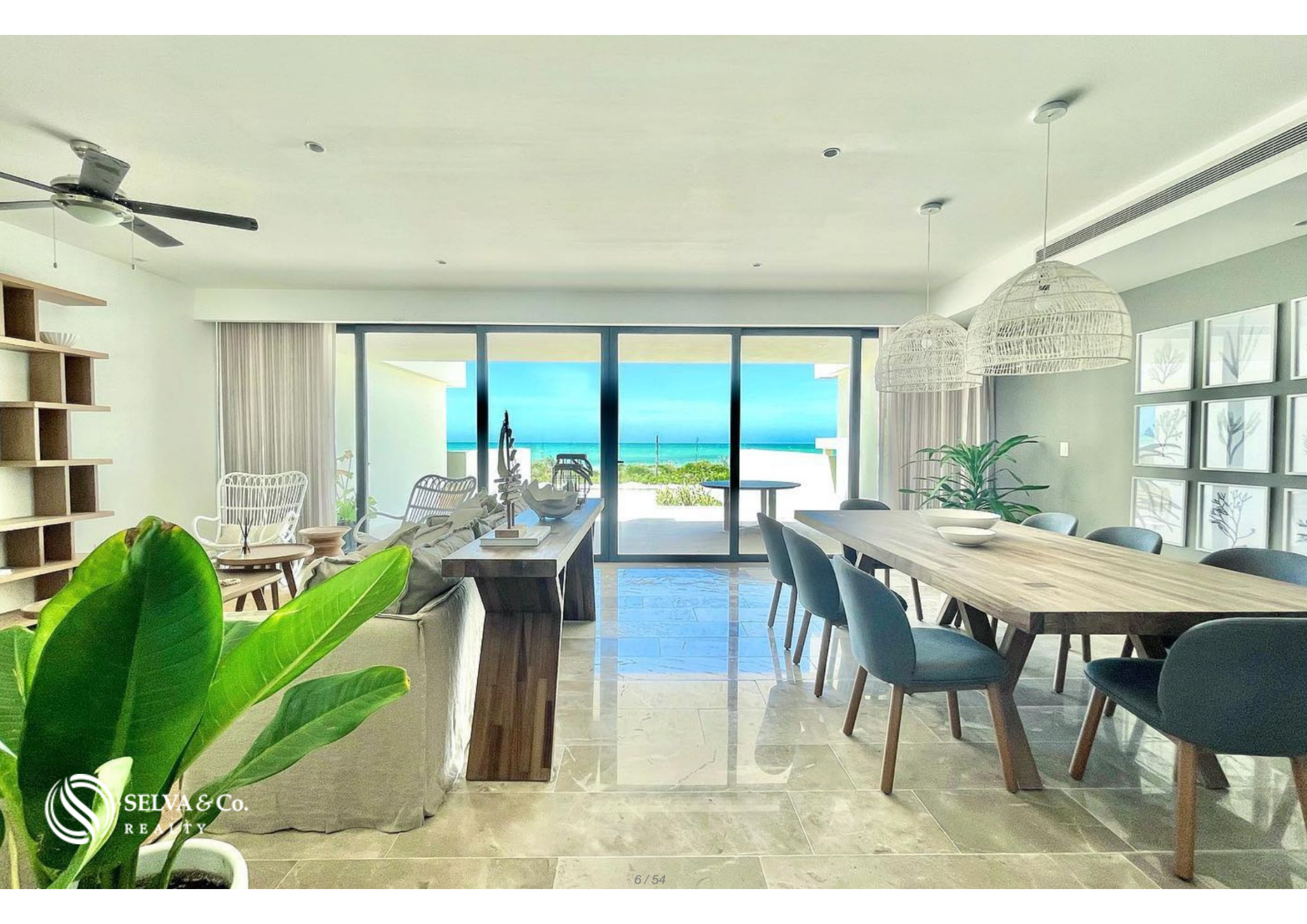
Condominio de lujo frente al mar con alberca privada, en venta, Telchac, Yucatán.

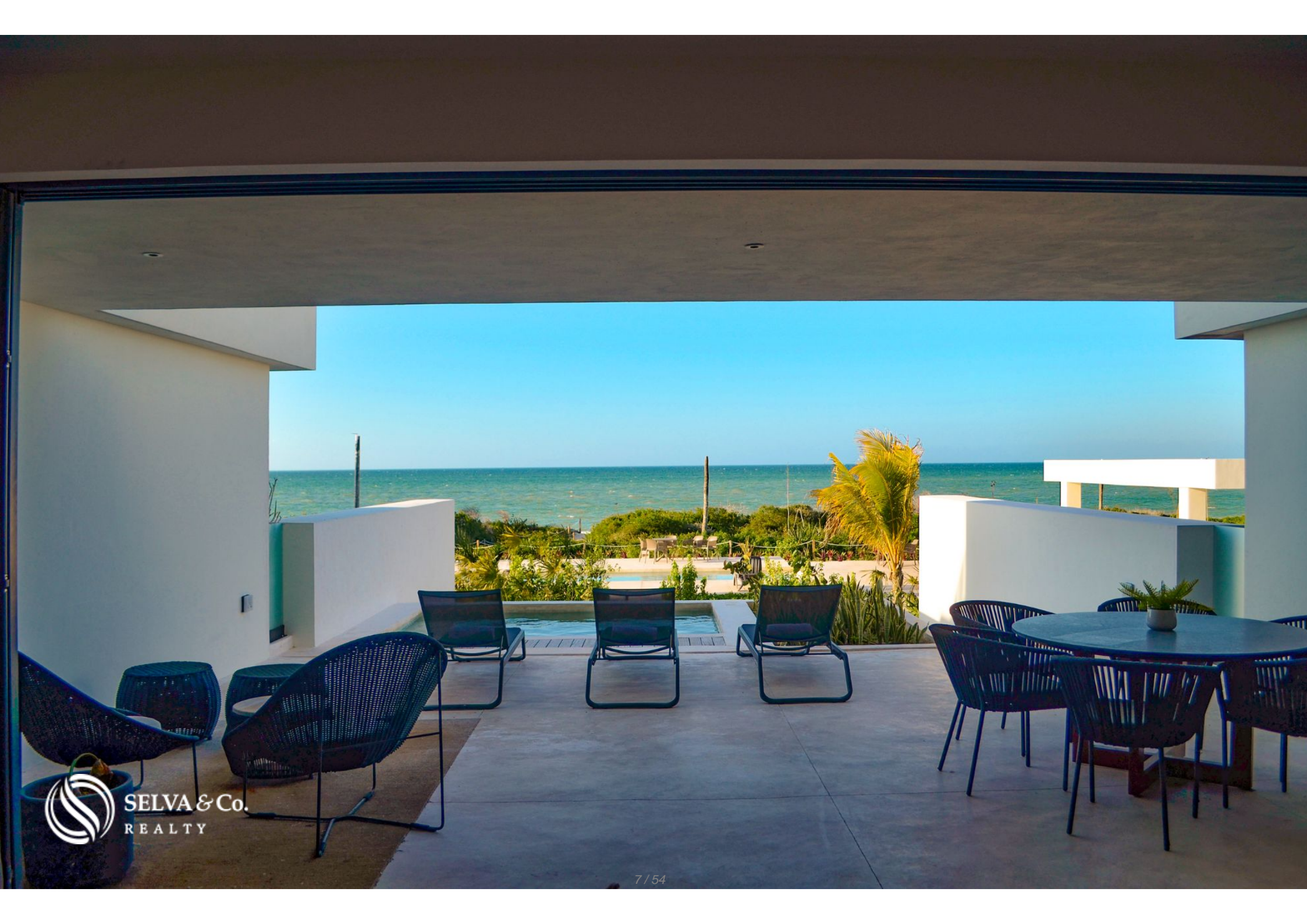
<i>ID: DME296-3</i>	<i>Ubicación: Yucatán</i>
<i>Zona: Telchac Costa</i>	<i>Tipo: Departamentos</i>
<i>Recámaras: 3</i>	<i>Baños: 4.5</i>
<i>Niveles: 1</i>	<i>Estacionamiento(s): 1</i>
<i>Construcción: 332 m2 / 3,573.65 ft</i>	





















**Zona arqueológica
"Xcambo"**

Xtampú



CONDO

Laguna rosada

Gran Marina Kinuh

Marina Telchac











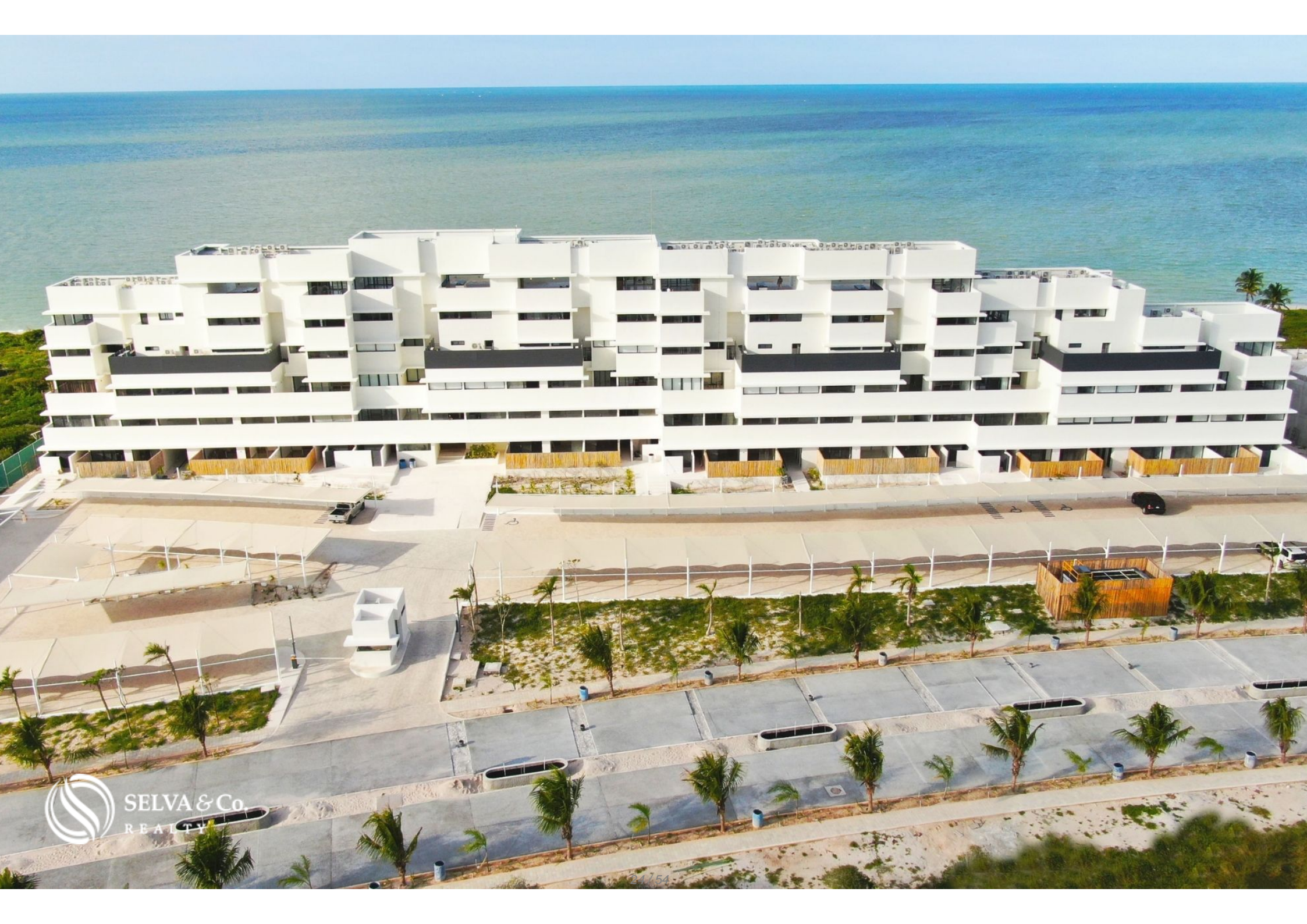












 SELVA & Co.
REALTY

34754

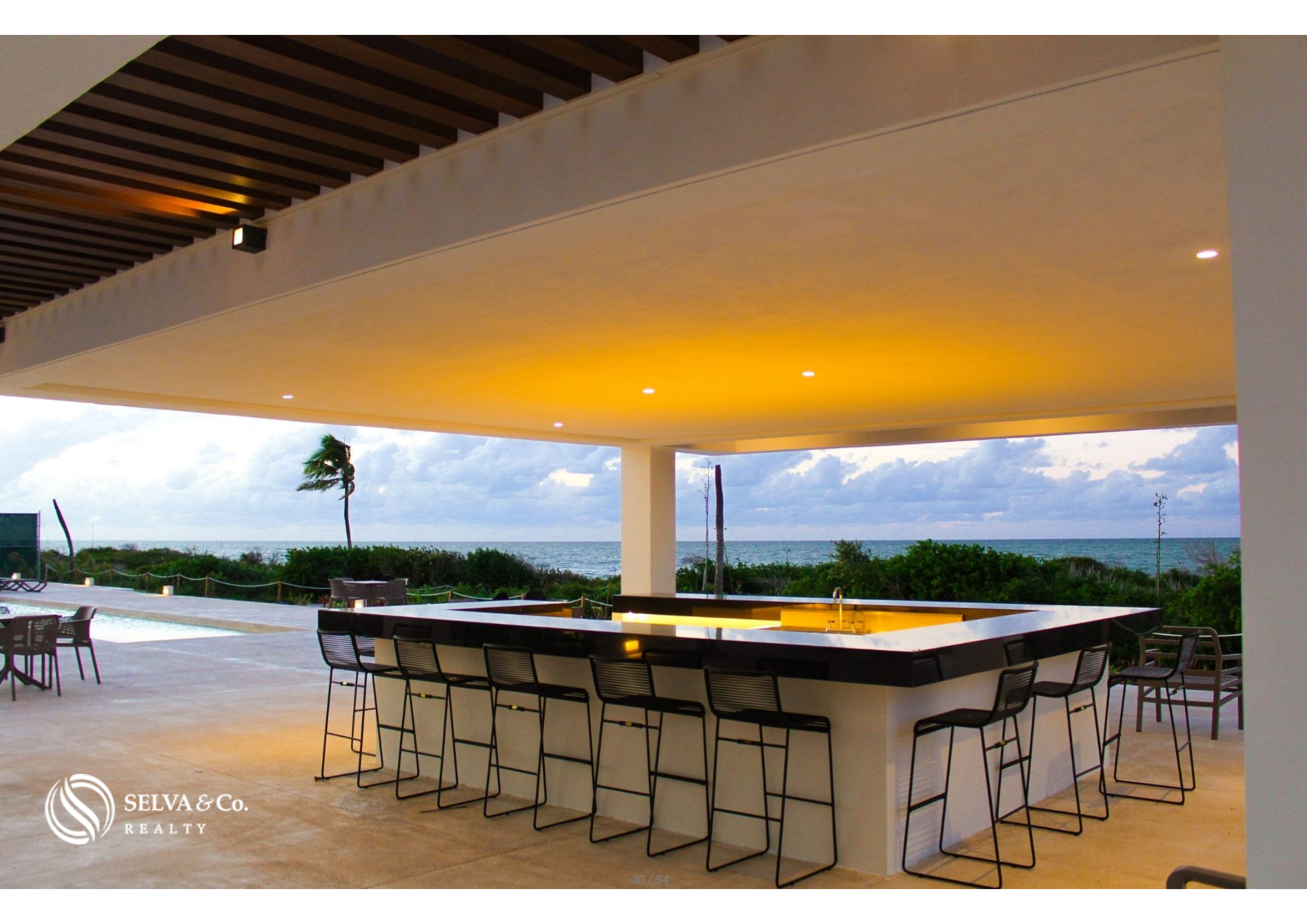
































Marina Telchac



Zona arqueológica Xcambó - *Xcambó Archaeological site*





Laguna Rosada - Pink lagoon
SELVA & CO.
“Salineras de Xtampú”

Laguna Rosa zona de Flamingos - *Pink Lagoon, Flamingos Area*





Descripción

DME296-3

Condominio de lujo frente al mar con alberca privada, en venta, Telchac, Yucatán.

Condominio de lujo frente al mar con alberca privada, magnífica iluminación, espacios amplios y gran terraza con vista al mar que te permite un estilo de vida interior - exterior.

Ubicado dentro del destino residencial náutico KINUH en Telchac Puerto, donde disfrutarás un sofisticado estilo de vida frente al mar.

El desarrollo consta de 4 modernas y elegantes torres, amenidades exclusivas, tres albercas, acceso a la playa, vigilancia las 24 horas del día, circuito cerrado y más.

ALBERCA PRIVADA

El departamento cuenta con una alberca privada con vista al mar donde podrás refrescarte todo el día.

PARA LOS MÁS PEQUEÑOS

Este desarrollo piensa en un ambiente familiar, por eso cuenta con un área de juegos para niños.

AMENIDADES Y SERVICIOS

Alberca templada

Alberca para adultos

Alberca para niños

Bar frente al mar

Senderos a la Playa

Área de juegos

Estacionamiento

Vigilancia 24/7

Baños públicos

Cameras de vigilancia

Oficinas de administración

CARACTERÍSTICAS DESTACADAS DEL DEPARTAMENTO

Departamento de dos pisos, luminoso con ventanas grandes que permiten que cada uno de los espacios más importantes tenga una entrada de luz natural.

Estacionamiento privado para 1 auto.

PLANTA BAJA

Terraza principal con vista al mar y alberca privada.

Área de camastros y sala en exterior.

Baño de visitas.

Cocina equipada.

Cuarto de servicio con baño privado.

Cuarto de lavado.

PLANTA ALTA

Recamara principal con closet vestidor, baño con doble lavabo y acceso a la terraza.

Recámaras secundarias con closet y baño privado, una de ellas con acceso a la terraza.

Terraza.

Sala de tv.

UBICACIÓN

Departamento en venta en Telchac Puerto en Mérida, Yucatán, México.

8 minutos de la Zona arqueológica ?Xcambo?.

7 minutos de la Marina.

34 minutos de Progreso.

DEPARTAMENTO LLAVE EN MANO

Departamento listo para entrega inmediata, completamente equipado, lo puedes usar en tus siguientes vacaciones o mudarte a vivir la vida de tus sueños en Yucatán.

TURNKEY APARTMENT

Apartment ready for immediate delivery, fully equipped. You can use it for your next vacation or move in to live the life of your dreams in Yucatán.

PRECIO OFICIAL

El precio oficial de esta propiedad es en PESOS, el precio en US dólares es una referencia. Para la compra se usará el tipo de cambio del día.

Las imágenes en esta publicidad son del proyecto general. No corresponden a una residencia específica.

Algunos artículos y acabados pueden o no estar incluidos dependiendo de su acuerdo final con el desarrollador.

Precios sujetos a cambio sin previo aviso. Contáctanos para enviarte la lista de precios e información actualizada.

Agenda tu cita para visitar la zona o llámanos para resolver tus dudas.

#Mérida

#selvacorealty

#bienesraicesMérida

#inmueblesMérida

#inmobiliariaYucatán

#pisosenventaMérida

#Méridadepartmentosenventa

#departamentoenventaTelchacPuerto

#pisosMérida

#departamentosMérida

#DepartamentosconvistalmarMérida

#CondominiosfrentealmarMérida

Detalles de la propiedad

- Alberca Privada
- Closet vestidor
- Terraza
- Baño con doble lavabo
- Frente al mar

Amenidades

- Alberca
- Chapoteadero
- Bar
- Seguridad 24 hrs



SELVA & Co.
R E A L T Y

MX 984 803 2058 / US 805 308 2900

www.selvacorealty.com