

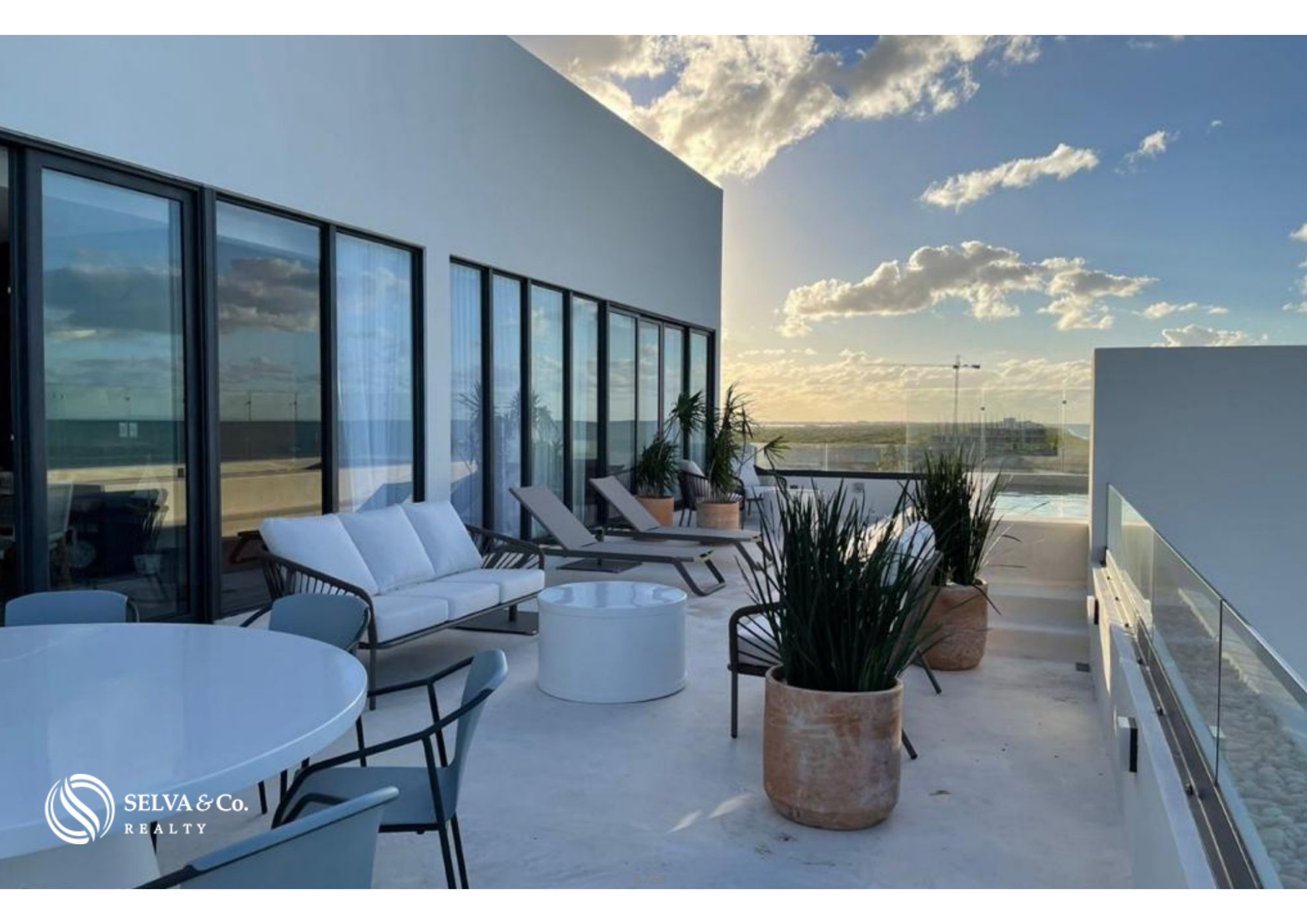


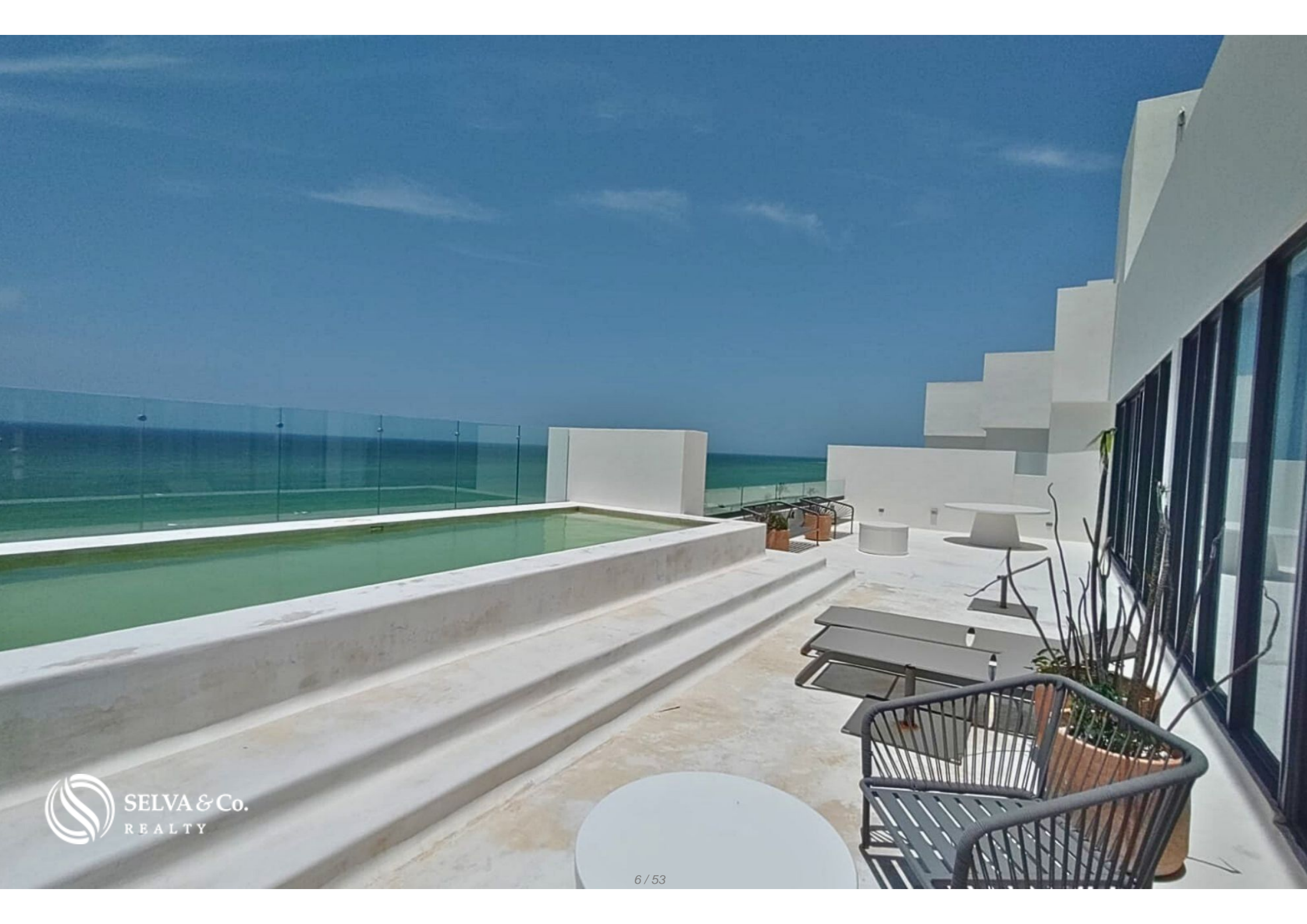
# Condominio frente al mar con alberca privada, en venta, Telchac, Yucatán.

<i>ID: DME296-1</i>	<i>Ubicación: Yucatán</i>
<i>Zona: Telchac Costa</i>	<i>Tipo: Departamentos</i>
<i>Recámaras: 1</i>	<i>Baños: 1.5</i>
<i>Niveles: 1</i>	<i>Estacionamiento(s): 1</i>
<i>Construcción: 219 m2 / 2,357.32 ft</i>	



















**Zona arqueológica  
"Xcambo"**

**Xtampú**



**CONDO**

**Laguna rosada**

**Gran Marina Kinuh**

**Marina Telchac**





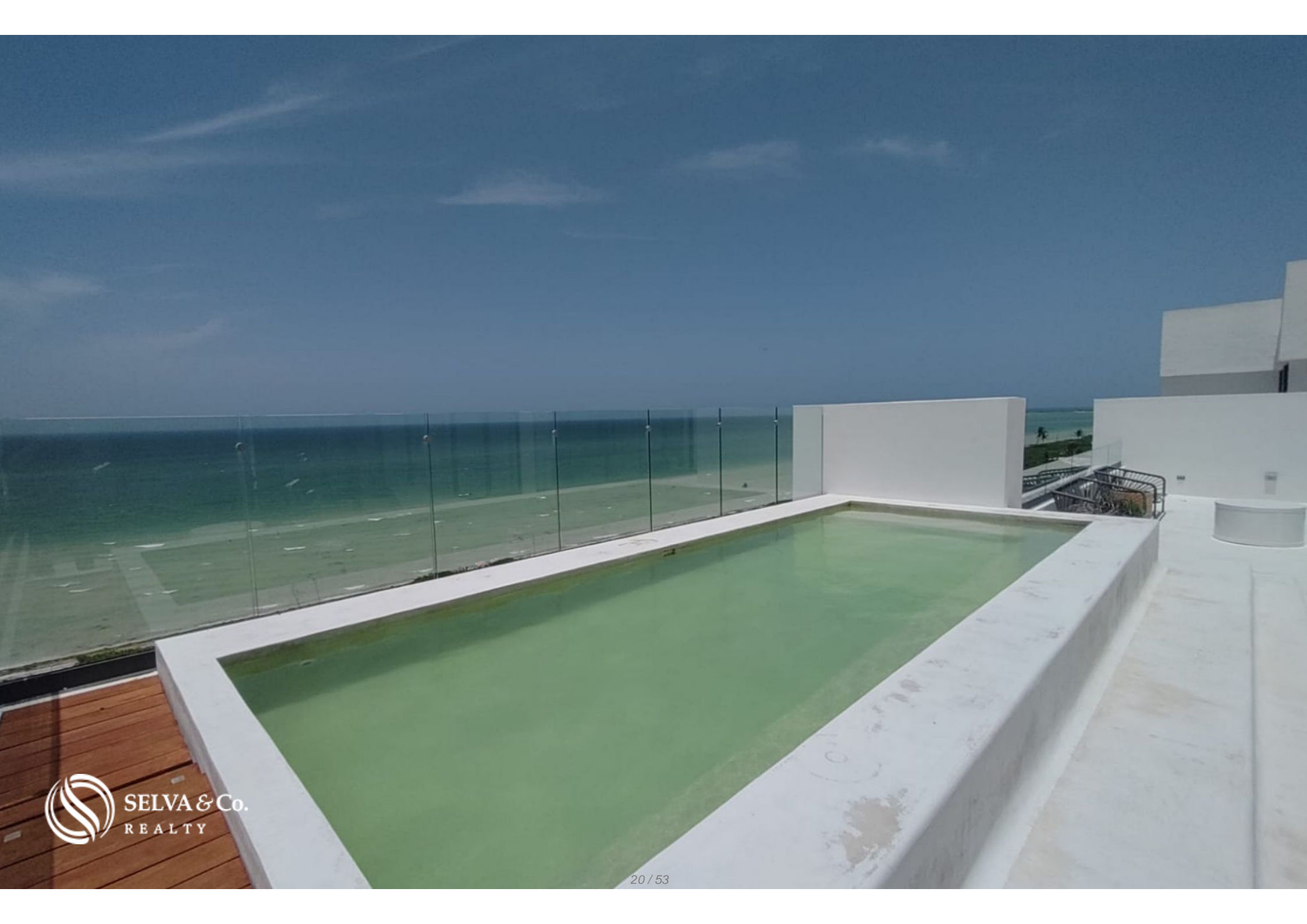




















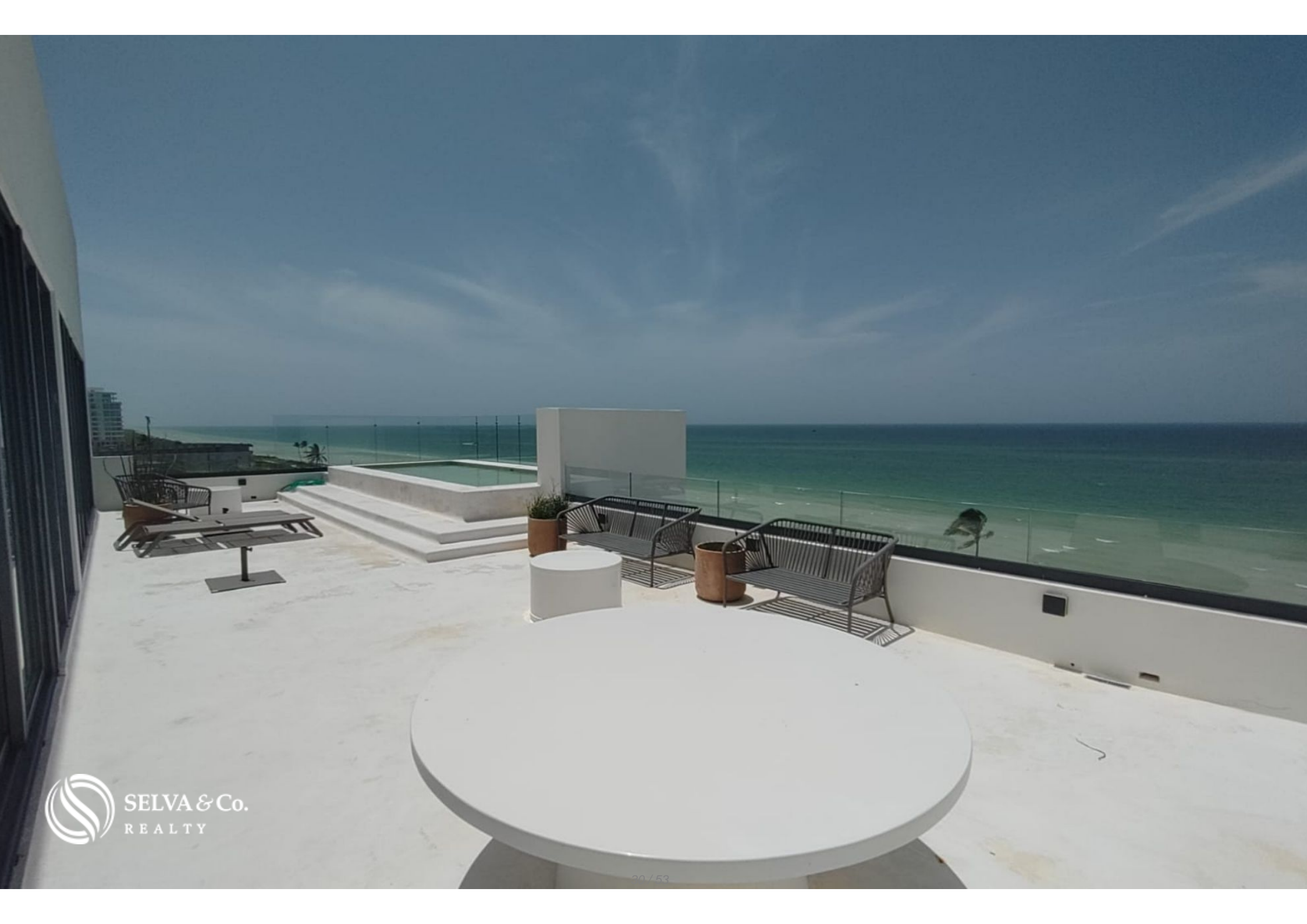


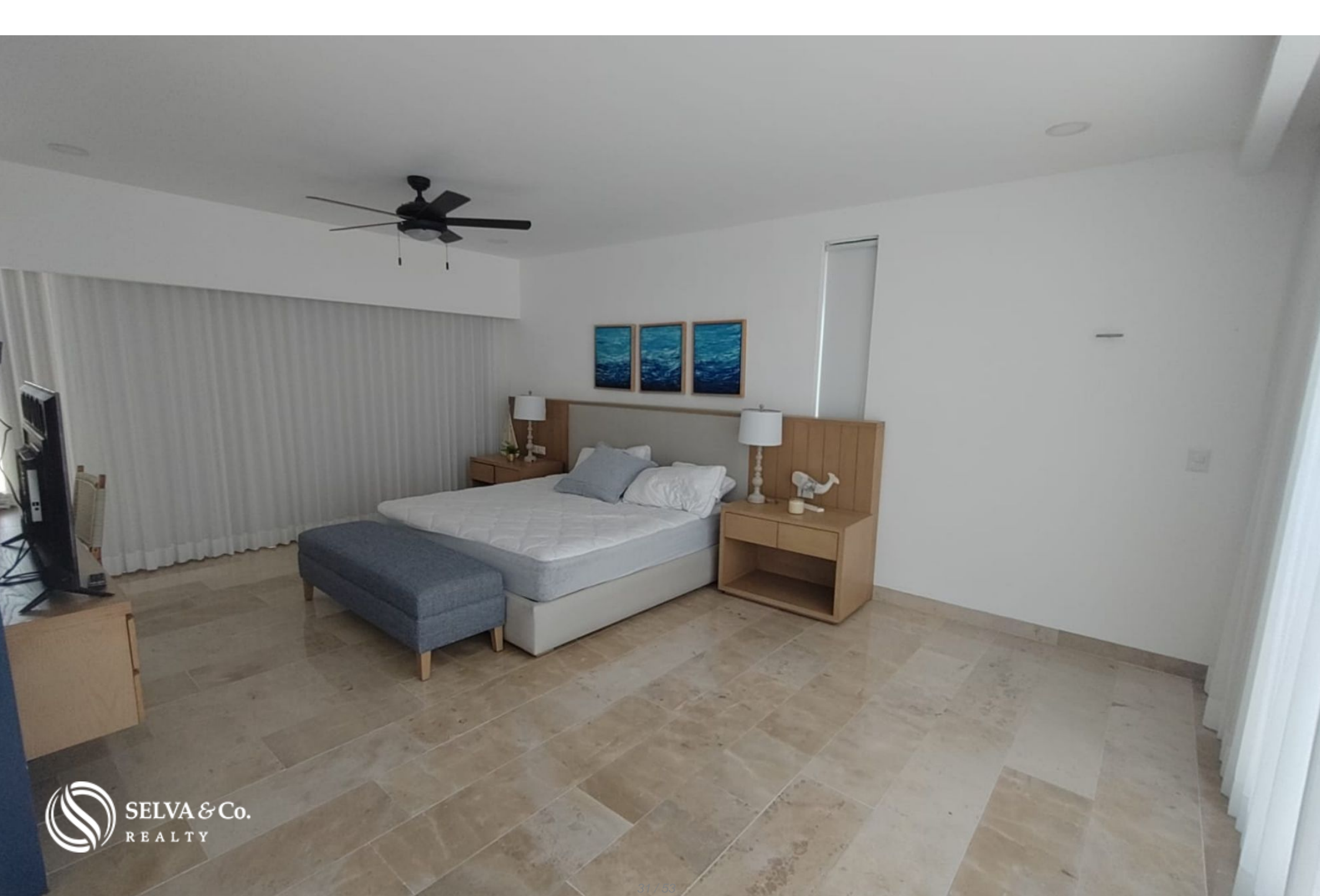










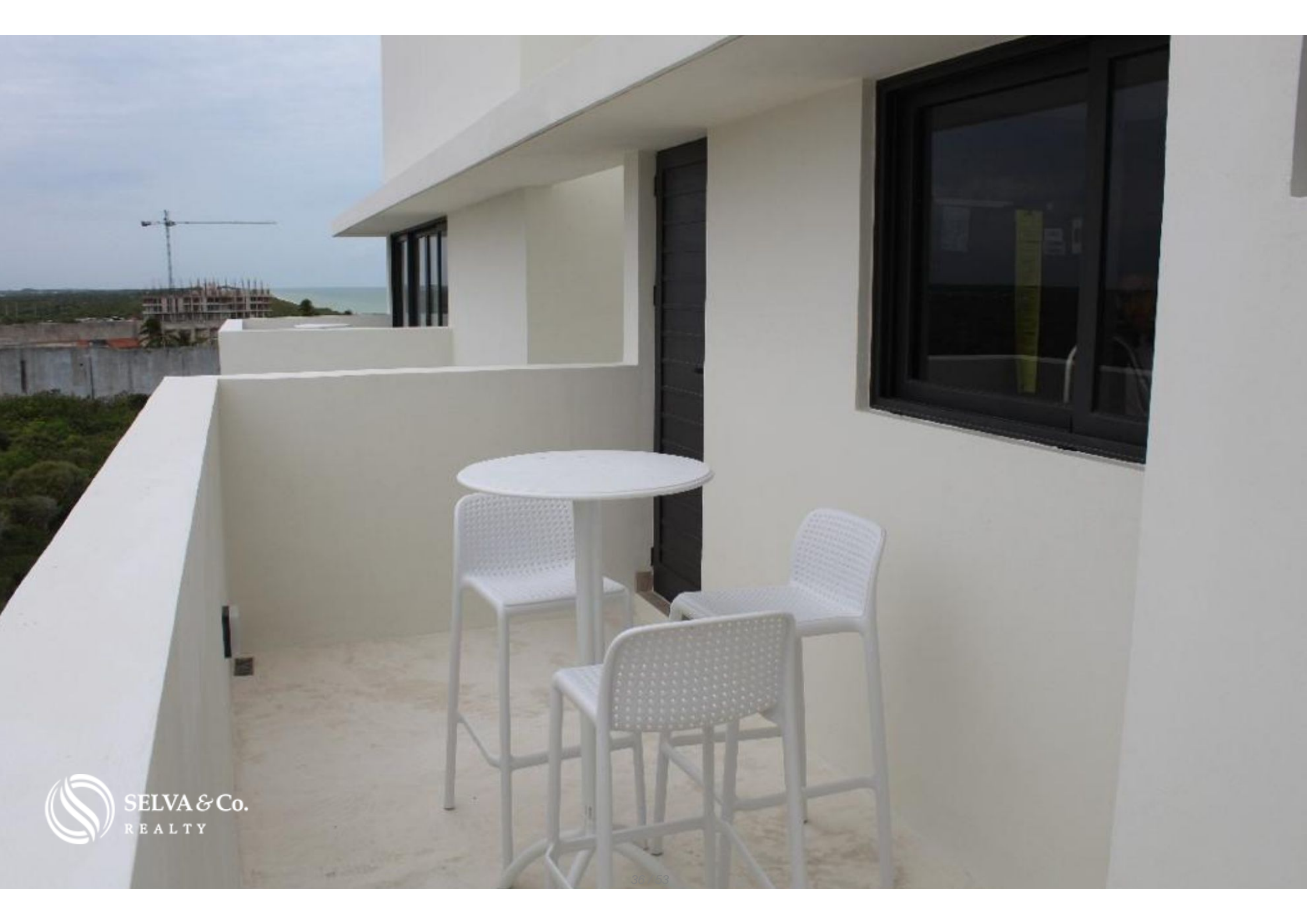










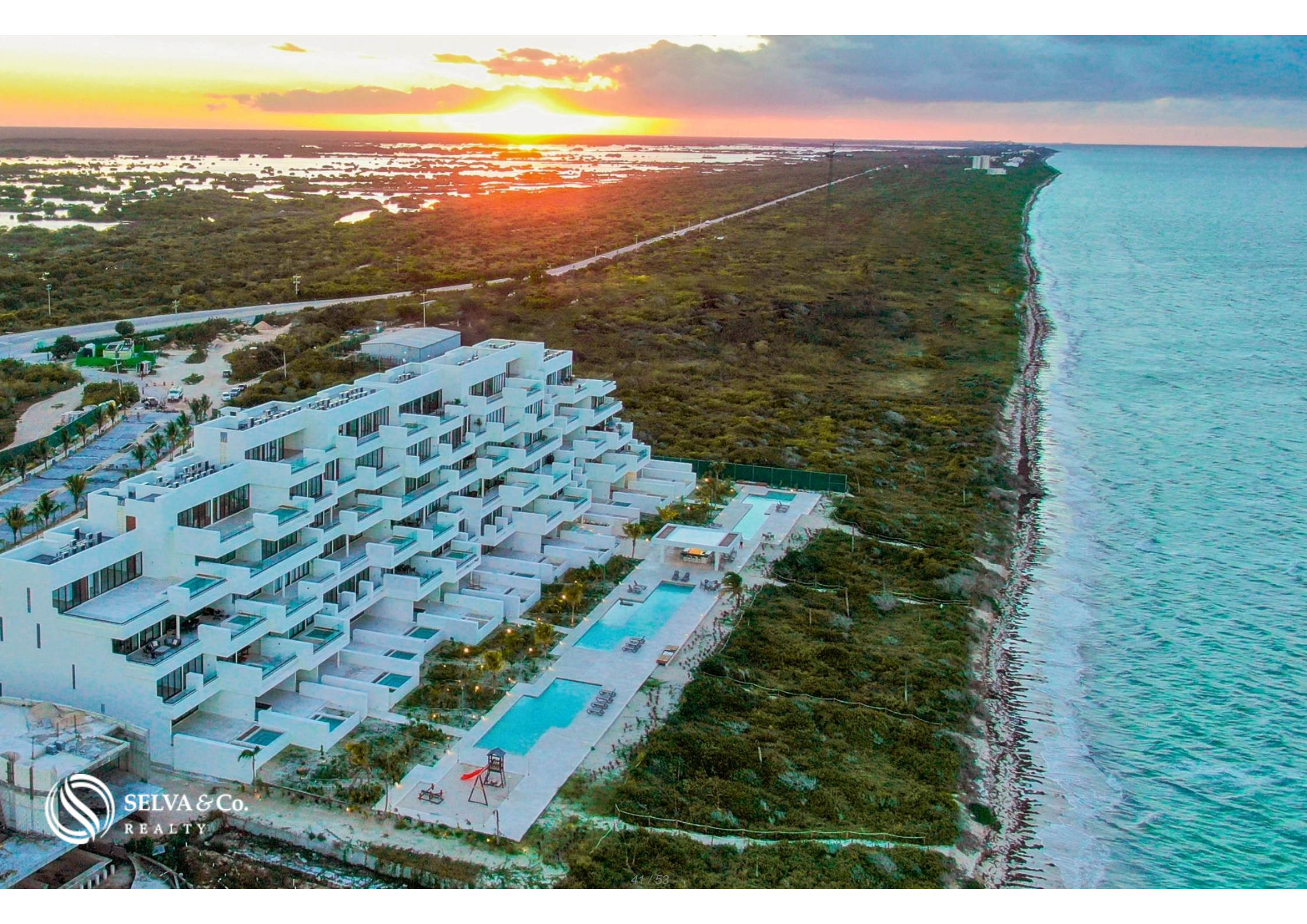




















## Descripción

DME296-1

Condominio frente al mar con alberca privada, en venta, Telchac, Yucatán.

Condominio de lujo frente al mar con alberca privada, magnífica iluminación, espacios amplios y gran terraza con vista al mar que te permite un estilo de vida interior - exterior.

Ubicado dentro del destino residencial náutico KINUH en Telchac Puerto, donde disfrutarás un sofisticado estilo de vida frente al mar.

El desarrollo consta de 4 modernas y elegantes torres, amenidades exclusivas, tres albercas, acceso a la playa, vigilancia las 24 horas del día, circuito cerrado y más.

## ALBERCA PRIVADA

El departamento cuenta con una alberca privada con vista al mar donde podrás refrescarte todo el día.

## PARA LOS MÁS PEQUEÑOS

Este desarrollo piensa en un ambiente familiar, por eso cuenta con un área de juegos para niños.

## AMENIDADES Y SERVICIOS

Alberca templada

Alberca para adultos

Alberca para niños

Bar frente al mar

Senderos a la Playa

Área de juegos

Estacionamiento

Vigilancia 24/7

Baños públicos

Cameras de vigilancia

Oficinas de administración

## CARACTERÍSTICAS DESTACADAS DEL DEPARTAMENTO

Departamento luminoso: Con ventanas grandes que permiten que cada uno de los espacios más importantes tenga una entrada de luz natural.

Recamara principal: Con terraza privada, closet vestidor amplio y baño con doble lavabo.

Terraza con vista al mar y alberca privada

Área de camastros y sala en exterior

Completamente amueblado

Baño de visitas

Cocina equipada

Cuarto de lavado

Estacionamiento privado para 1 auto.

## UBICACIÓN

Departamento en venta en Telchac Puerto en Mérida, Yucatán, México.

8 minutos de la Zona arqueológica ?Xcambo?.

7 minutos de la Marina.

34 minutos de Progreso.

## DEPARTAMENTO LLAVE EN MANO

Departamento listo para entrega inmediata, completamente amueblado y equipado, lo puedes usar en tus siguientes vacaciones o mudarte a vivir la vida de tus sueños en Yucatán.

## PRECIO OFICIAL

El precio oficial de esta propiedad es en PESOS, el precio en US dólares

es una referencia. Para la compra se usará el tipo de cambio del día.

Las imágenes en esta publicidad son del proyecto general. No corresponden a una residencia específica.

Algunos artículos y acabados pueden o no estar incluidos dependiendo de su acuerdo final con él desarrollador.

Precios sujetos a cambio sin previo aviso. Contáctanos para enviarte la lista de precios e información actualizada.

Agenda tu cita para visitar la zona o llámanos para resolver tus dudas.

#Mérida

#selvacorealty

#bienesraicesMérida

#inmueblesMérida

#inmobiliariaYucatán

#pisosenventaMérida

#Méridadepartamentosenventa

#departamentoenventaTelchacPuerto

#pisosMérida

#departamentosMérida

#DepartamentosconvistalmarMérida

#CondominiosfrentealmarMérida

## Detalles de la propiedad

- Alberca Privada
- Baño con doble lavabo
- Cocina equipada
- Terraza
- Amueblado
- Closet vestidor
- Cuarto de lavandería

## Amenidades

- Area de asoleadero
- Bar
- Estacionamiento para visitas
- Area de juegos para niños exterior
- Chapoteadero
- Seguridad 24 hrs



**SELVA & Co.**  
REALTY

MX 984 803 2058 / US 805 308 2900

[www.selvacorealty.com](http://www.selvacorealty.com)