



Condominio con terraza y alberca privada, en venta, la veleta, Tulum.

<i>ID: DTU333-2</i>	<i>Ubicación: Tulum</i>
<i>Zona: La veleta</i>	<i>Tipo: Departamentos</i>
<i>Recámaras: 2</i>	<i>Baños: 2</i>
<i>Construcción: 122 m2 / 1,313.21 ft</i>	







 SELVA & Co.
REALTY



 SELVA & Co.
REALTY



SELVA & Co.
REALTY








 SELVA & Co.
REALTY





An aerial photograph of a coastal town, likely in the Yucatán Peninsula, showing a mix of urban development and natural features. Three red arrows point to specific locations: 'Cenote Tankah' on the left, 'Playa Santa Fe' in the center, and 'Playa las Palmas' on the right. A fourth red arrow points to a location in the town labeled 'Departamento'. The ocean is visible at the top, with varying shades of blue and green. The town below has a grid-like street pattern and various buildings.

Cenote Tankah

Playa Santa Fe

Playa las Palmas



Departamento

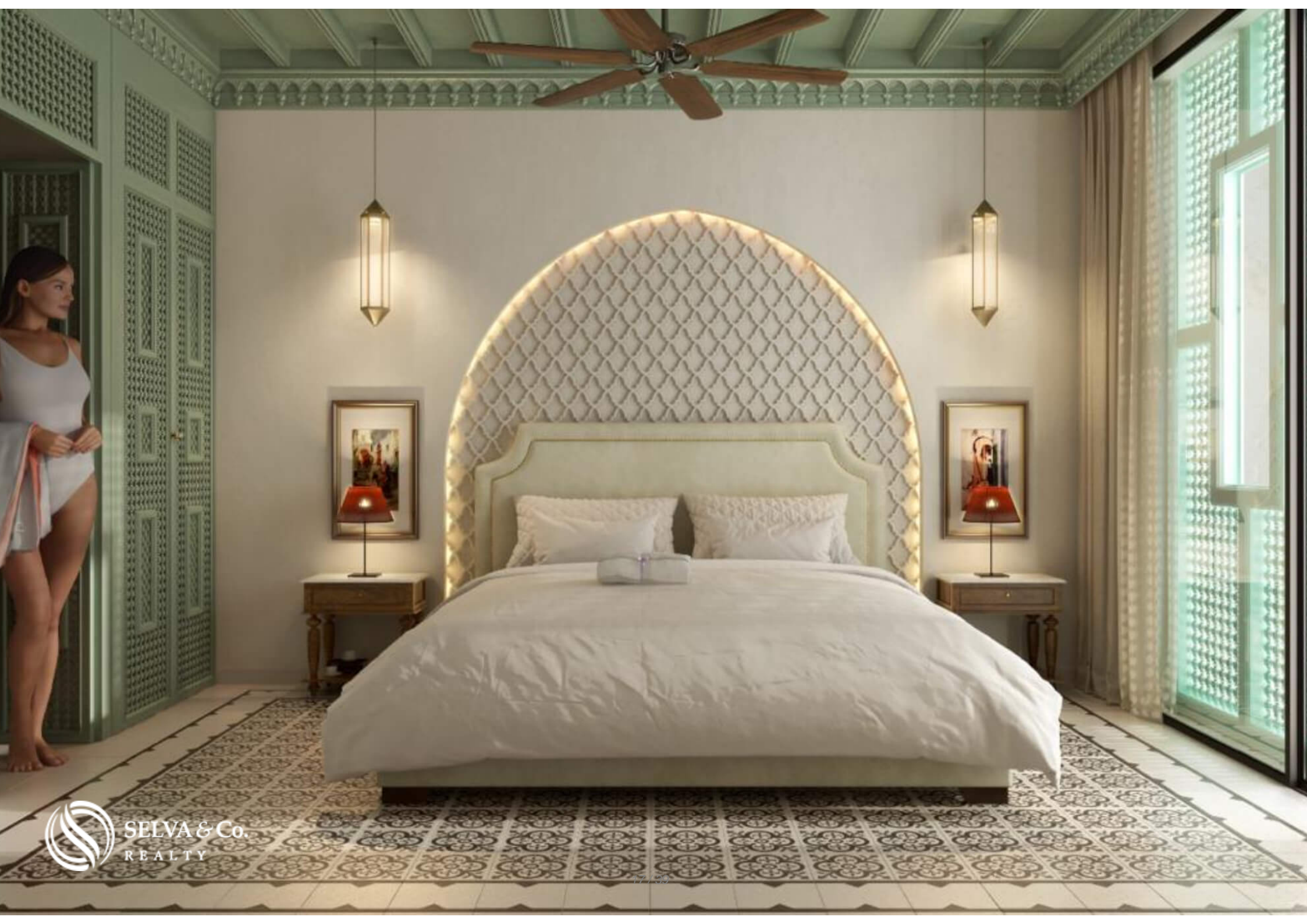












SELVA & Co.
REALTY









 SELVA & Co.
REALTY



 SELVA & Co.
REALTY





 SELVA & Co.
REALTY





SELVA & Co.
REALTY

287/50





Playa Santa Fe



Playa las Palmas





 SELVA & Co.
REALTY

Cenote Tankah

Descripción

DTU333-2

Condominio con terraza y alberca privada, en venta, la veleta, Tulum.

Departamento con un auténtico espíritu marroquí y de la elegancia de la cultura morisca, inspirado en la estética y el ambiente vibrante de Marrakech, con amenidades para poder disfrutar tu día a día. Con magnífica iluminación, espacios amplios y gran terraza que te xpermite un estilo de vida interior - exterior.

ALBERCA? Sumérgete en una experiencia diferente con una alberca de estilo Riad, que combina diseño exótico y funcionalidad para ofrecerte un ambiente de relajación incomparable.

SERVICIO DE CONCIERGE ? Disfruta de la conveniencia de un servicio de

concierge personalizado, disponible para atender todas tus necesidades, desde reservas hasta recomendaciones locales.

PRIVACIDAD TOTAL? Vive con la tranquilidad que te brinda un espacio completamente privado, diseñado para garantizar tu comodidad y exclusividad.

SEGURIDAD 24/7? La seguridad es nuestra prioridad, con vigilancia y sistemas de control de acceso las 24 horas del día, los 7 días de la semana, para que siempre te sientas protegido.

RECEPCION 24 HORAS? Atención constante en la recepción, lista para ayudarte con cualquier solicitud o requerimiento, en cualquier momento del día.

WELLNESS CENTER ? Un espacio dedicado a tu bienestar, donde podrás

disfrutar de tratamientos relajantes, meditación y ejercicios que fomentan un estilo de vida saludable.

COMUNIDAD PLANIFICADA ?Forma parte de una comunidad planeada, donde cada detalle está pensado para crear una armonía entre los residentes, la naturaleza y las amenidades de lujo.

AMENIDADES Y SERVICIOS

Servicio de concierge

Privacidad total

Seguridad 24/7

Recepción 24 horas

Wellness Center

Alberca única, estilo Riad

Comunidad planificada

CARACTERISTICAS DESTACADAS DEL DEPARTAMENTO

Departamento luminoso con ventanas grandes que permiten que cada uno de los espacios más importantes tenga una entrada de luz natural.

UBICACION

Departamento en venta en La Veleta en Tulum, Quintana Roo, Mexico.

12 Minutos de Playa las palmas

15 Minutos de Playa Santa Fe

19 Minutos del Cenote Tankah

20 minutos del Aeropuerto Internacional de Tulum

DEPARTAMENTO LLAVE EN MANO

Departamento en venta, listo para entrega inmediata, lo puedes usar en tus siguientes vacaciones o mudarte a vivir la vida de tus sueños en Tulum

PRECIO OFICIAL

El precio oficial de esta propiedad es en US dólares, el precio en pesos es una referencia. Para la compra se usará el tipo de cambio del día.

Las imágenes en esta publicidad son del proyecto general. No corresponden a una residencia específica.

Algunos artículos y acabados pueden o no estar incluidos dependiendo de su acuerdo final con el desarrollador.

Agenda tu cita para visitar la zona o llámanos para resolver tus dudas.

#Tulum #selvacorealty #bienesraicestulum #inmueblestulum
#inmobiliariatulum #pisosenventatum
#Tulumdepartamentosventa #departamentoenventatum
#pisostulum #departamentostulum

Amenidades

- Alberca
- Seguridad 24 hrs

- Gimnasio

Ubicación





SELVA & Co.
R E A L T Y

MX 984 803 2058 / US 805 308 2900

www.selvacorealty.com