



SELVA & Co.
REALTY

www.selvacorealty.com



Casa en residencial con campo de golf, casa club con alberca y jacuzzi, venta Zirandaro, San Miguel de Allende.

<i>ID: DSM206-1</i>	<i>Ubicación: San Miguel de Allende</i>
<i>Zona: Zirándaro</i>	<i>Tipo: Casas</i>
<i>Recámaras: 3</i>	<i>Baños: 2</i>
<i>Niveles: 2</i>	<i>Estacionamiento(s): 2</i>
<i>Construcción: 120 m2 / 1,291.68 ft</i>	<i>Terreno: 138 m2 / 1,485.43 ft</i>





Casa club con alberca
Club house with pool





 SELVA & Co.
REALTY



Jacuzzi



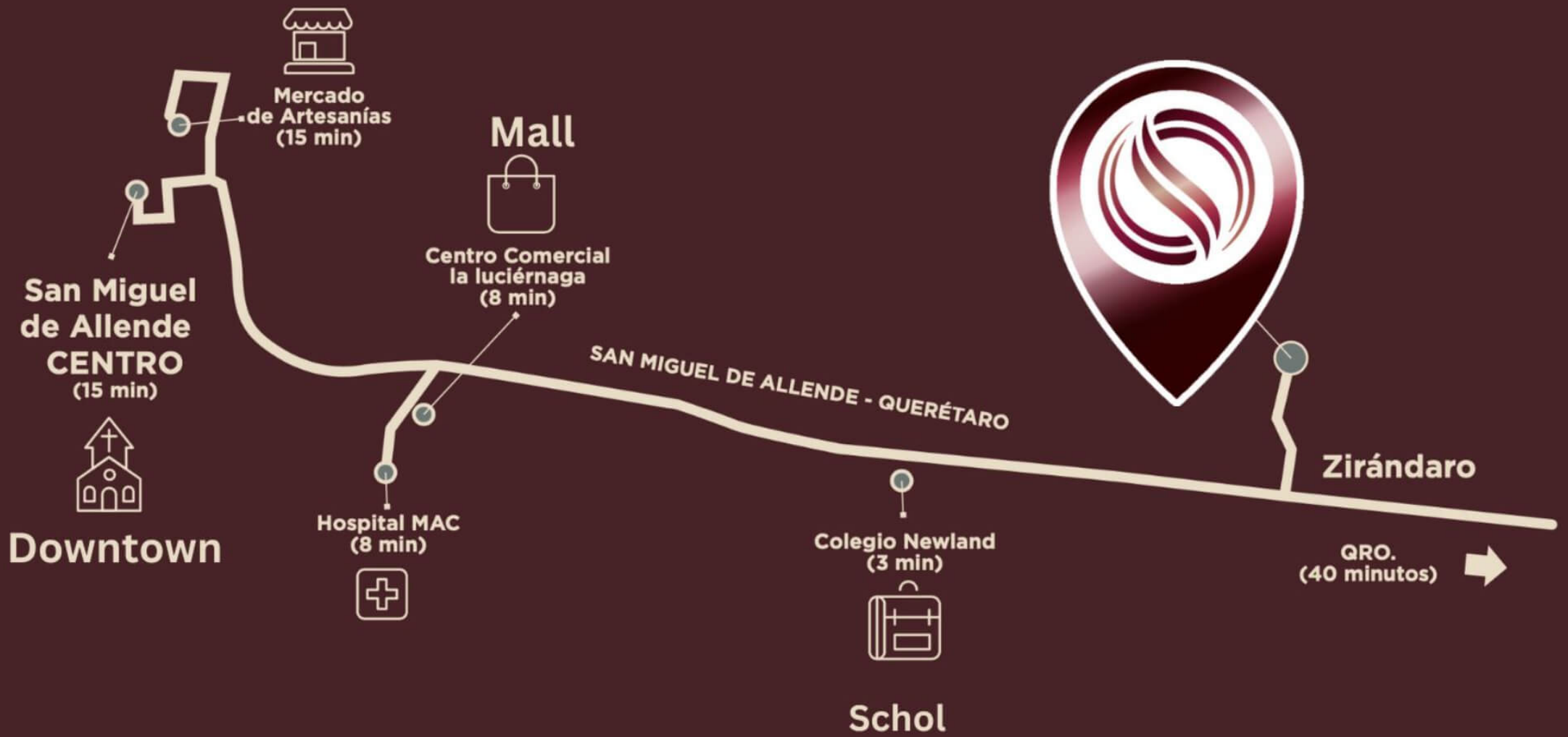
SELVA & Co.
REALTY



 SELVA & Co.
REALTY











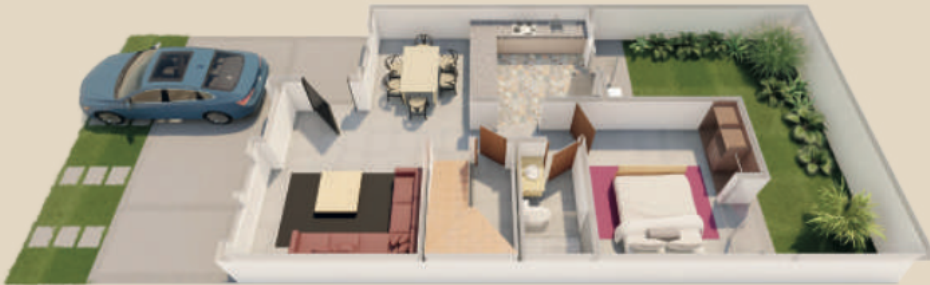




 SELVA & Co.
REALTY

Terreno de 140m² Construcción de 137.59m²

Terreno de 140m² Construcción de 137.59m²



PLANTA BAJA
GROUND FLOOR



PLANTA ALTA
TOP FLOOR

Descripción

DSM206-1

Casa en residencial con campo de golf, casa club con alberca y jacuzzi, venta Zirandaro, San Miguel de Allende.

Residencial privado con casas de 3 y 4 recamaras y amenidades para toda la familia. Con doble acceso controlado para mayor seguridad.

Casa con espacios amplios y diseño en doble altura.

RECAMARA EN PLANTA BAJA

Una de las recamaras se encuentra en planta baja, ideal para quien busque extra privacidad o para los que no pueden usar las escaleras.

GRILL PARA TUS REUNIONES

Asadores en area de usos multiples con capacidad de 50 personas.

AMENIDADES

Casa club

alberca

Gimnasio

Jacuzzi

Ludoteca

Andadores peatonales

UBICACION

Casa en venta en Zirandaro, comunidad residencial en San Miguel de Allende, Guanajuato.

Cerca de la academia de golf Zirándaro.

SOBRE LA COMUNIDAD

Zirándaro es un desarrollo inmobiliario que combina diseño arquitectónico, naturaleza, amenidades exclusivas y estilo de vida. Instalaciones ocultas, calles y avenidas amplias.

AMENIDADES DE ZIRÁNDARO

Campo de golf de 9 hoyos

Áreas verdes y parques

Casa club

Canchas deportivas

Club de vino

Juegos infantiles

Gimnasios

Albercas

CERCA DE

Colegio NWL con nivel desde maternal hasta secundaria.

Plaza luciernaga con supermercado, cine y tiendas departamentales.

Hospital MAC

Entrada al centro de la ciudad de San Miguel de allende.

INVERSION EN PRE-CONSTRUCCION

Casa en pre-venta. Fecha de entrega estimada: Verano 2024.

Las imágenes utilizadas para esta publicidad son del proyecto general. No corresponden a una residencia particular.

Si deseas más información sobre la casa o conocer más sobre el mercado inmobiliario en la zona Zirandaro, contáctanos.

El precio oficial de esta propiedad es en pesos, el precio en dólares es una referencia. Para la compra se usará el tipo de cambio del día.

Los precios pueden variar de acuerdo al avance de la construcción. Precios sujetos a cambio sin previo aviso. Contáctanos para enviarte la lista de precios e información actualizada.

Agenda tu cita para visitar la zona o llámanos para resolver tus dudas.

#SanMigueldeAllende #selvacorealty #bienesraicesSanMigueldeAllende
#inmueblesSanMigueldeAllende #inmobiliariaSanMigueldeAllende
#casasenventaSanMigueldeAllende

Detalles de la propiedad

- Jardin

Amenidades

- Alberca
- Gimnasio
- Ludoteca (Area didactica para niños)
- Casa Club
- Jacuzzi
- Seguridad 24 hrs

Ubicación





SELVA & Co.
REALTY

MX 984 803 2058 / US 805 308 2900

www.selvacorealty.com