



SELVA & Co.
REALTY

www.selvacorealty.com



Lote de 998 m2 dentro de residencial privado con campo de golf, venta Mérida.

<i>ID: ELME200</i>	<i>Ubicación: Yucatán</i>
<i>Zona: Mérida Zona Norte</i>	<i>Tipo: Terrenos</i>
<i>Terreno: 998 m2 / 10,742.47 ft</i>	







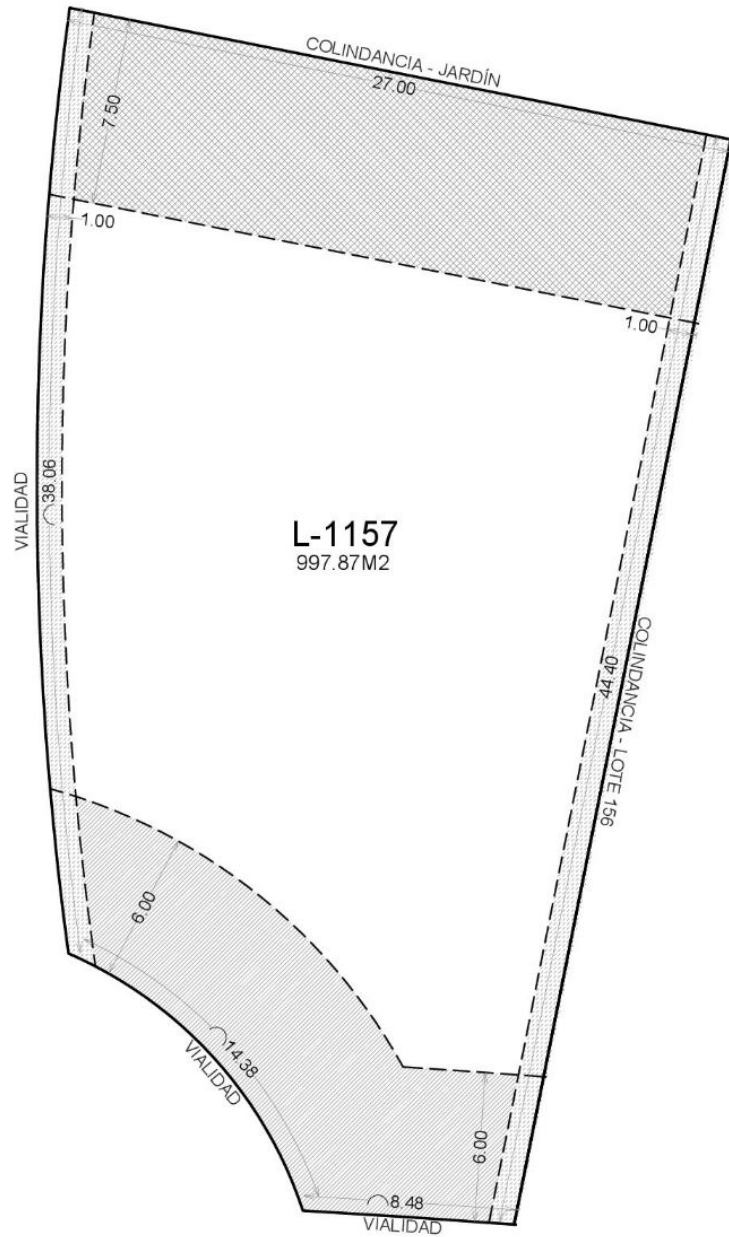




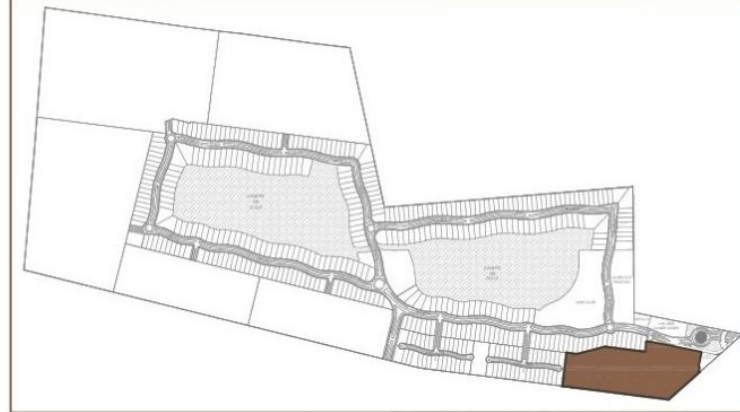


**Casa club
Club house**





UBICACIÓN EN CONJUNTO



UBICACIÓN EN ZONA



CUADRO DE ÁREAS

LOTE	M ² TERRENO	
1157	997.87	
	COTAS Metros	ESCALA 1:250



- 1 Campo de Golf Ejecutivo de 9 hoyos
- 2 Casa Club
- 3 Acceso
- 4 Primera etapa

- 5 Zona comercial
- 6 Parques por privada

Puerto Chelem

Pig Beach

Progreso

Chicxulub puerto

**Autódromo
Yucatán**



TERRENO - LOT

Casa club - Club house









Bar

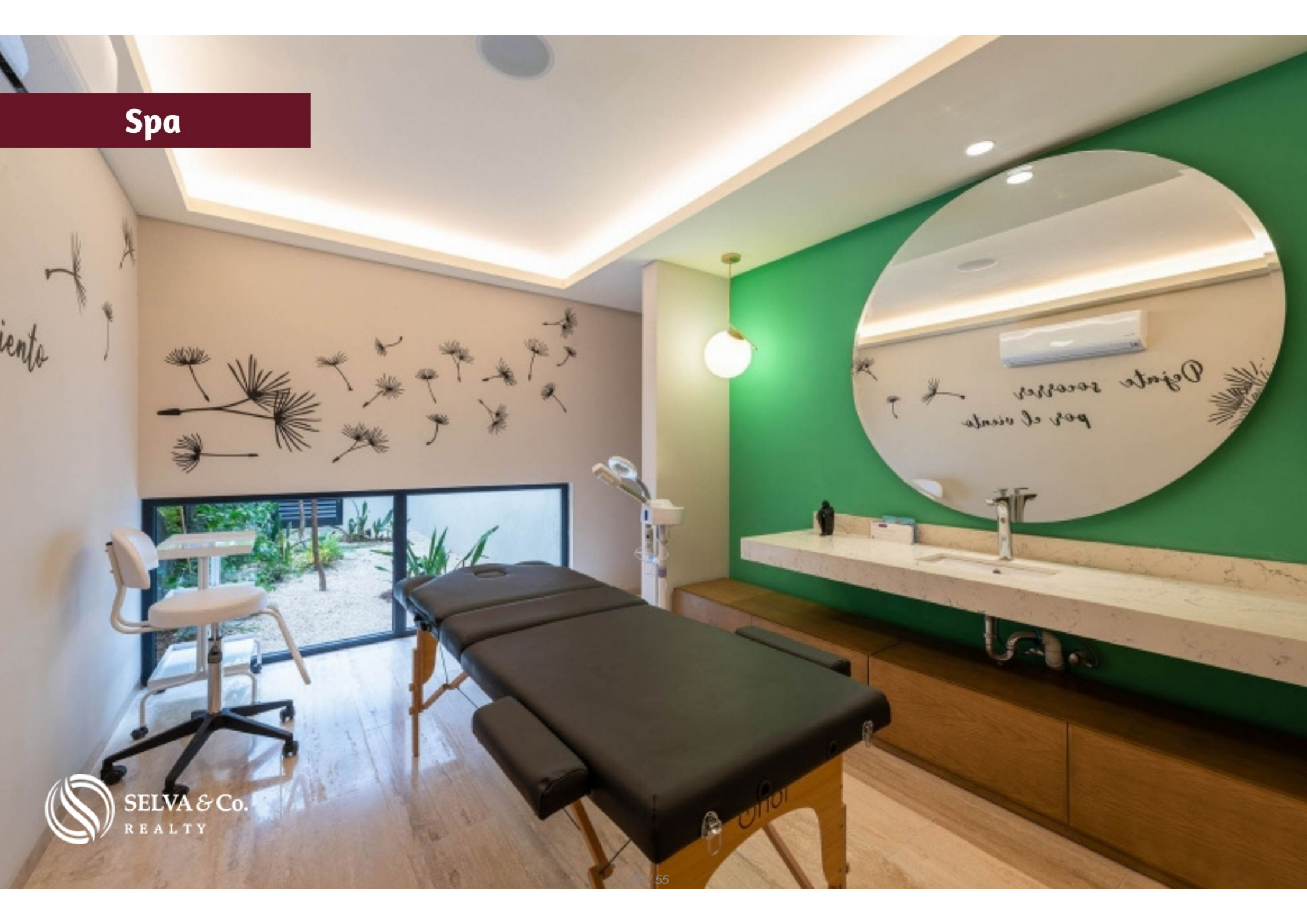




Bar de snacks - *Snacks bar*



Spa











Club de niños - Kids club





Salón de Jovenes - Juniors room



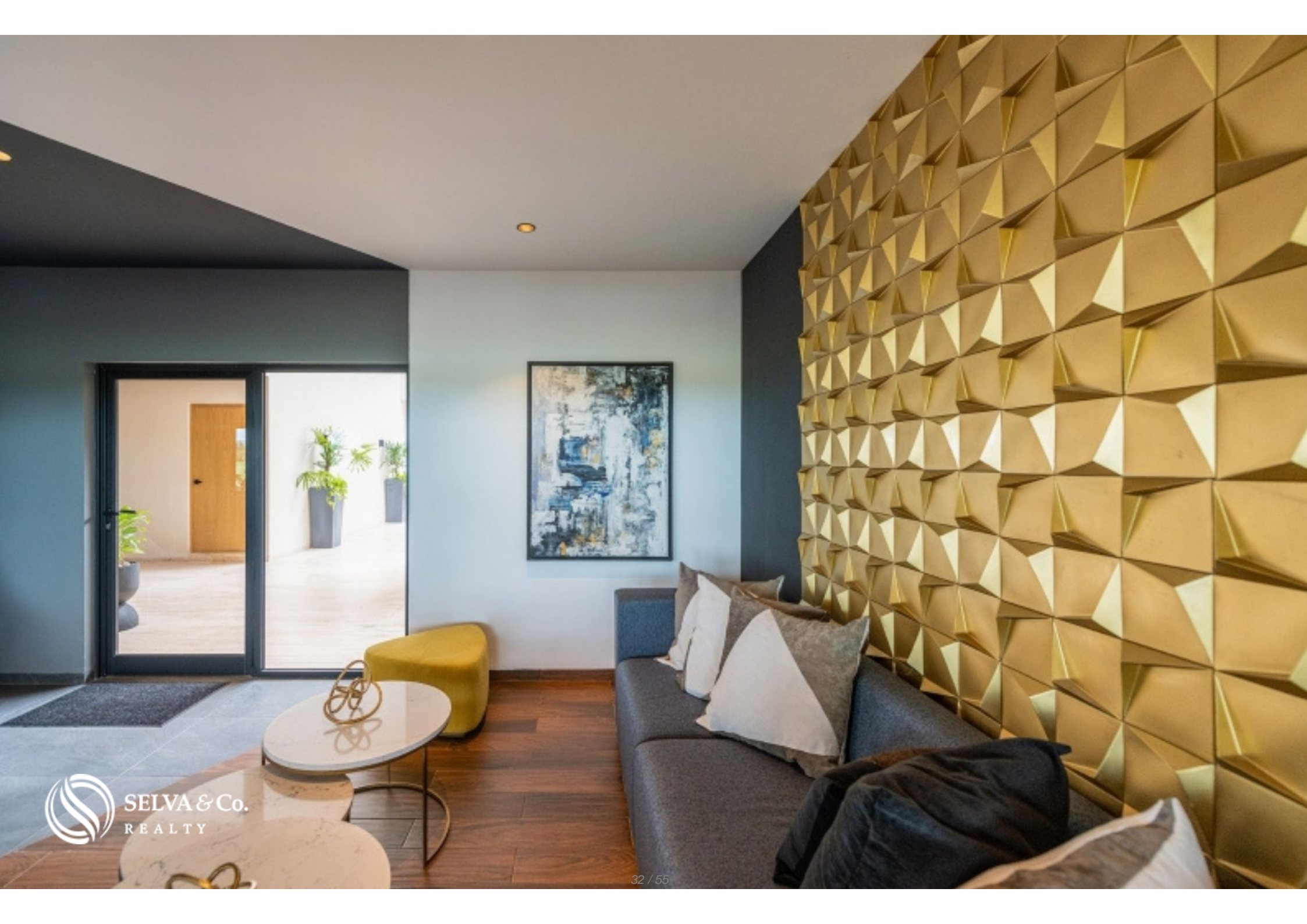






Centro de negocios - *Bussines Center*









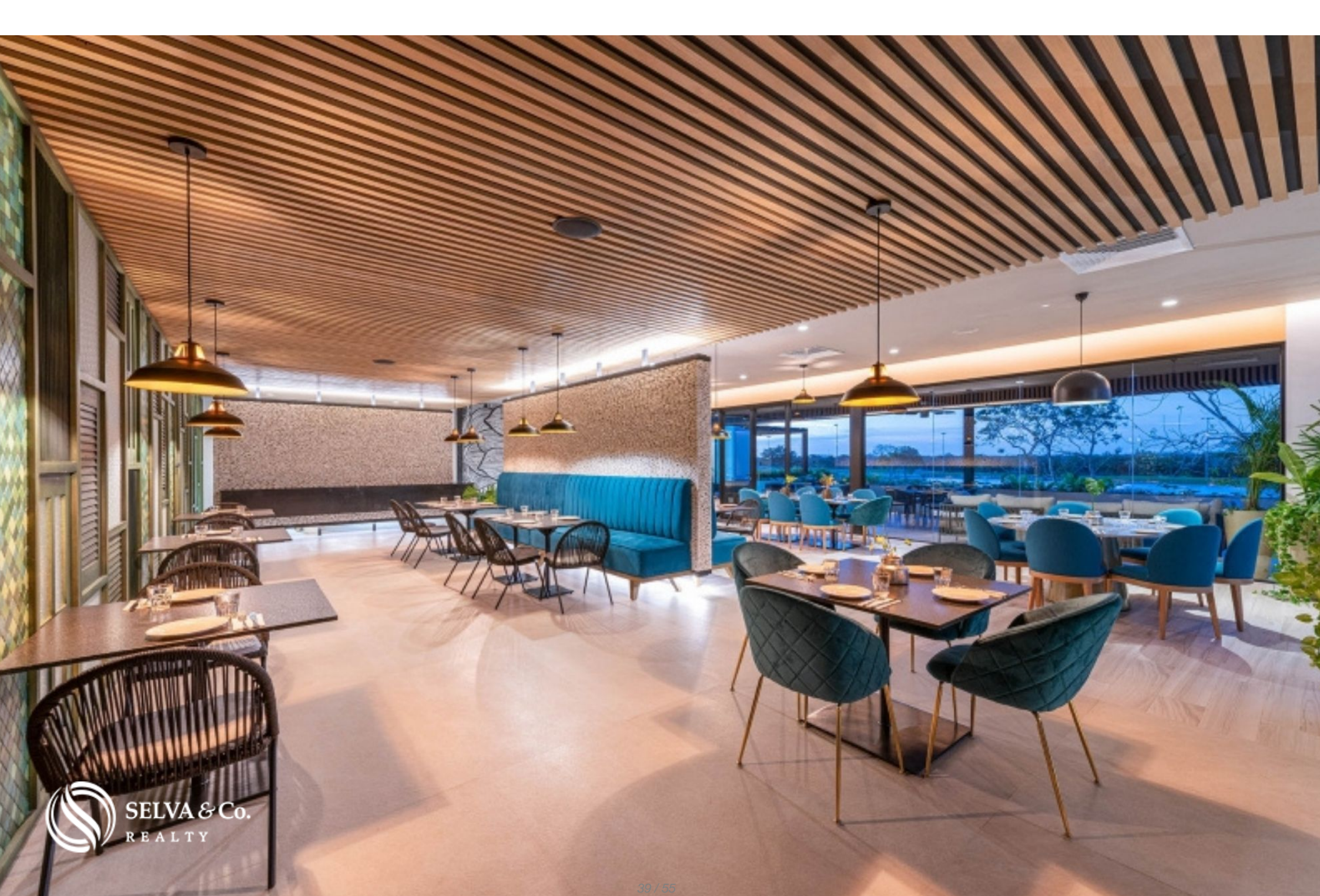




Restaurante - Restaurant







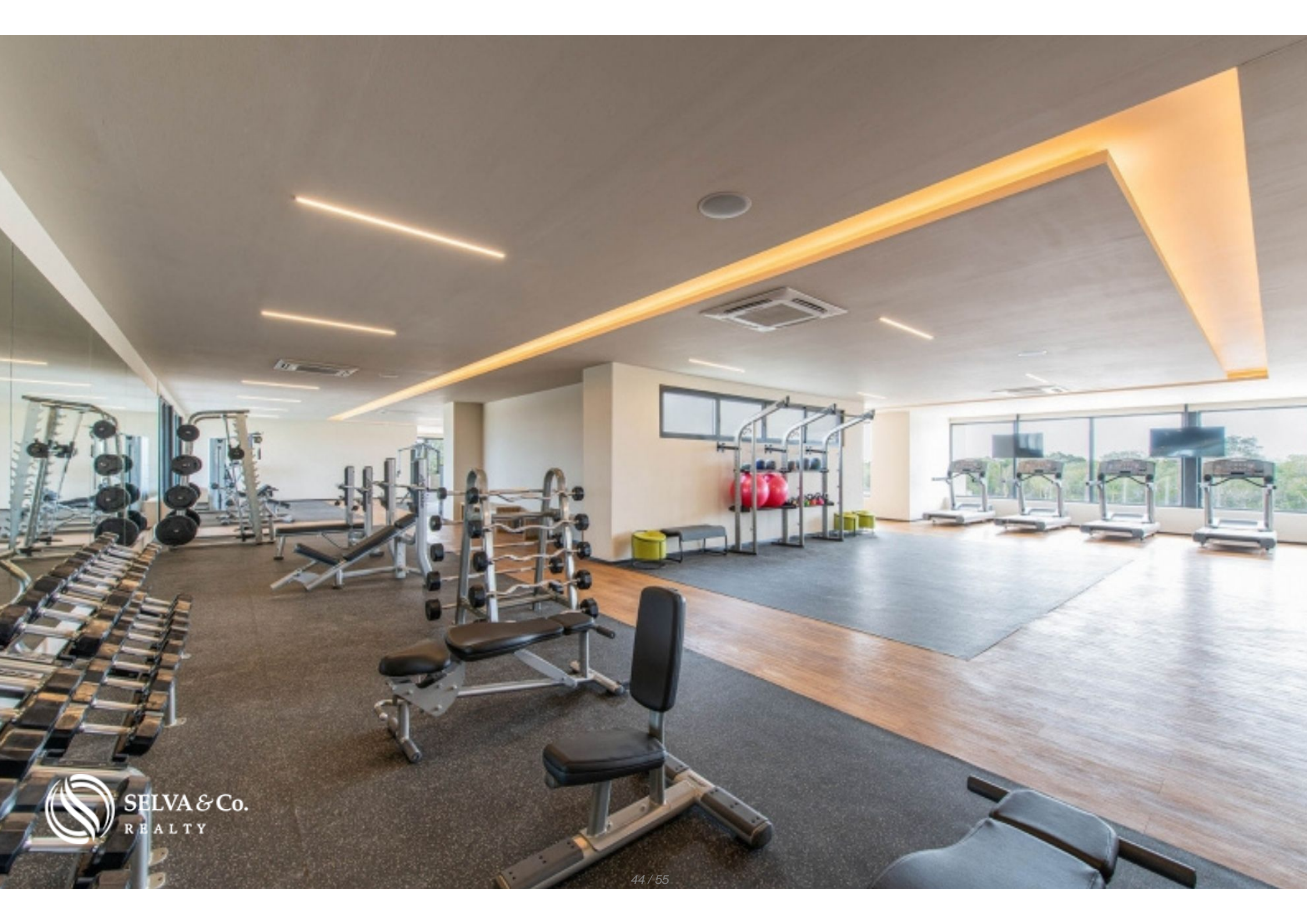




Gimnasio - Gym

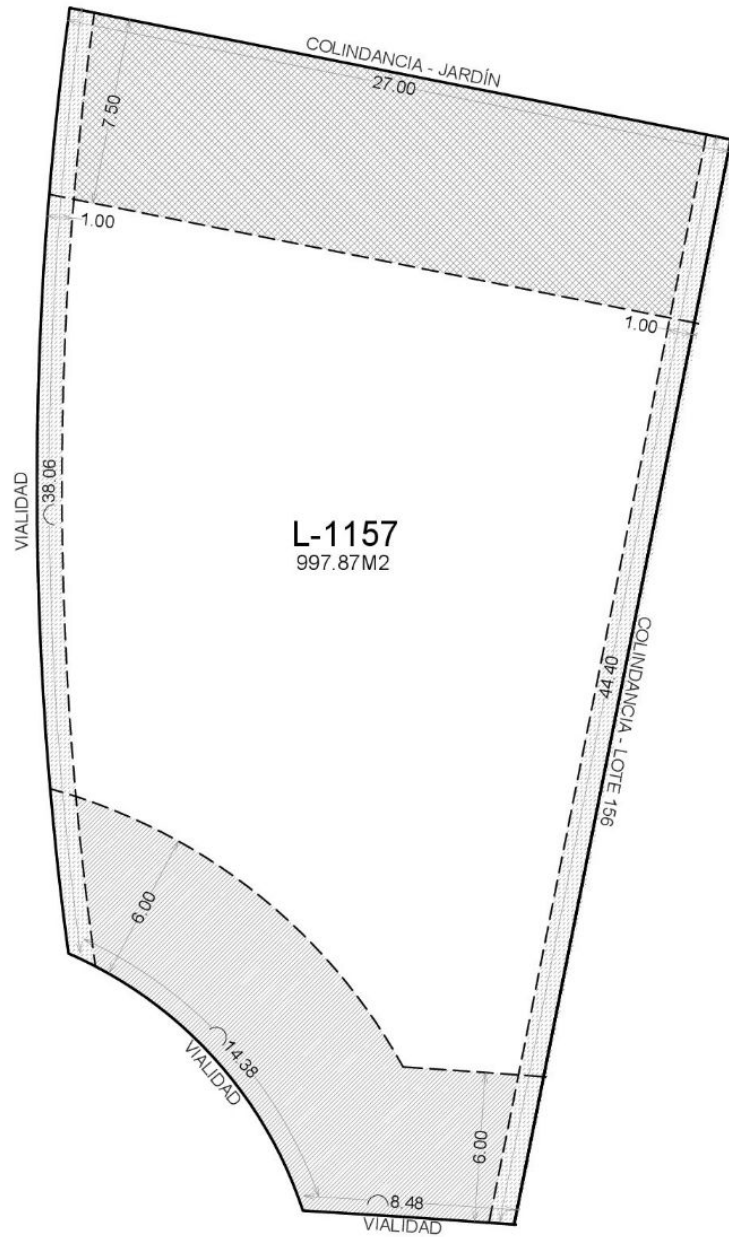




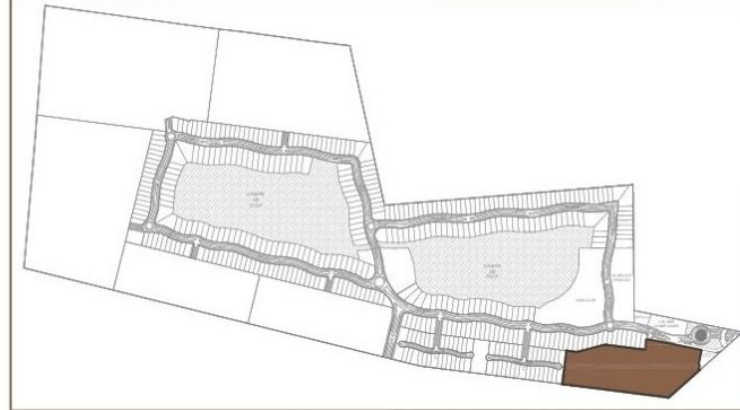


Area de spinning - *Spinning area*





UBICACIÓN EN CONJUNTO



UBICACIÓN EN ZONA



CUADRO DE ÁREAS

LOTE	M ² TERRENO	
1157	997.87	
	COTAS Metros	ESCALA 1:250

Descripción

ELME200 Beatriz Goyri

Lote de 998 m2 dentro de residencial privado con campo de golf, venta Mérida.

Excelente oportunidad de inversion en Komchén Yucatán, al norte de Mérida. Dentro de residencial privado con amenidades para toda la familia, una hermosa casa club y una campo de golf de 9 hoyos.

CASA CLUB

Sin duda el corazón de este residencial es su magnifica casa club, donde encontraras actividades para todos, desde los mas pequeños hasta los mas grandes y un gran campo de golf, mismo en el que tienes la posibilidad de jugar en la noche.

ALBERCA

Residencial con alberca amplia para uso de sus residentes, ideal para refrescarse en los días de calor.

PARA LOS MAS PEQUEÑOS

Este desarrollo piensa en un ambiente familiar, por eso para los más pequeños cuenta con un area club para niños, ademas de juegos al aire libre.

SPA

Encuentra la relajación total a pasos de tu residencia.

Tendrás un area dedicada completamente a consentirte, spa con area de masaje, vapor, sauna, regaderas y baños.

MANTENTE EN FORMA

Mantente en forma en su alberca con carril de nado, juega en sus canchas de tenis

y pádel, disfruta de un paseo en sus senderos peatonales, practica yoga, ejercítate en el gimnasio, o simplemente relájate y contempla sus áreas verdes, tendrás una actividad diferente que hacer cada día y todo a pasos de tu residencia.

ENTRETENIMIENTO

Despejarse y divertirse es vital para llevar una vida sana, por eso contarás con un salón de juegos donde te divertirás con tus vecinos, amigos o familiares. Cuenta con mesa de billar, ping pong, futbolito, mesas, sillones y televisión.

CENTRO DE NEGOCIOS

Este espacio de trabajo contará con todas las herramientas y ventajas a tu alcance para que tú y tus socios hagan de su trabajo una experiencia única.

AMENIDADES Y SERVICIOS

Casa club con actividades para toda la familia

Campo de golf

Albercas

4 canchas de pádel

4 canchas de tenis

4 canchas de pickle ball

Media cancha de básquetbol

Salon de eventos

Restaurante

Bar

Kids y junior club

Bussines center

Gimnasio

Footgolf

Area de baños

Sauna y vapor

Area de yoga

Area de spinning

Pro shop

Snack bar

Seguridad

Acceso controlado

- SERVICIOS

- Calles pavimentadas

- Servicio de agua

- Luz

- Drenaje.

ESTATUS DE LA PROPIEDAD

Titulo de propiedad, certeza legal.

UBICACION

Terreno en venta en la Zona Norte, Mérida, zona en crecimiento rodeada de desarrollos residenciales nuevos.

10 Minutos de Progreso.

13 minutos de la Playa ?Pig Beach? en progreso.

20 minutos de Mérida.

Si deseas más información sobre la casa o conocer más sobre el mercado inmobiliario en la zona norte, contáctanos, será un placer asesorarte en tu nueva inversión en Mérida.

El precio oficial de esta propiedad es en pesos, el precio en dólares es una referencia. Para la compra se usará el tipo de cambio del día.

Agenda tu cita para visitar la zona o llámanos para resolver tus dudas.

Amenidades

- Acceso controlado
- Alberca con carril de nado
- Area para yoga
- Cancha de Paddel
- Casa Club
- Gimnasio
- Restaurant
- Salon de juegos para adultos
- Seguridad 24 hrs
- Spa
- Alberca
- Area de juegos para niños exterior
- Bar
- Cancha de tennis
- Centro de negocios
- Ludoteca (Area didactica para niños)
- Salon de eventos
- Sauna
- Snack bar

Ubicación





SELVA & Co.
REALTY

MX 984 803 2058 / US 805 308 2900

www.selvacorealty.com