



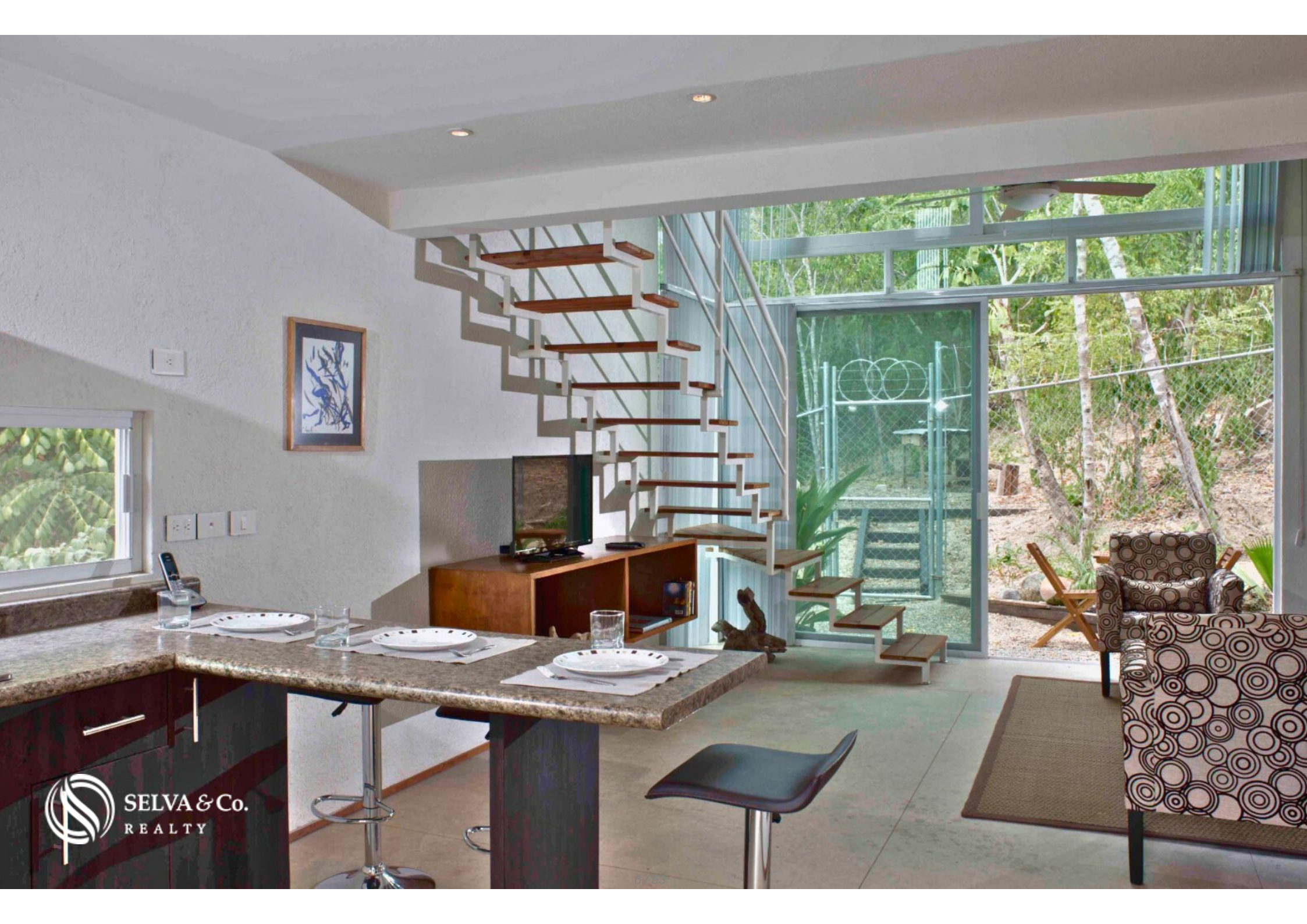
Villa con alberca, jardín, 6 recamaras, en venta Sector O Huatulco.

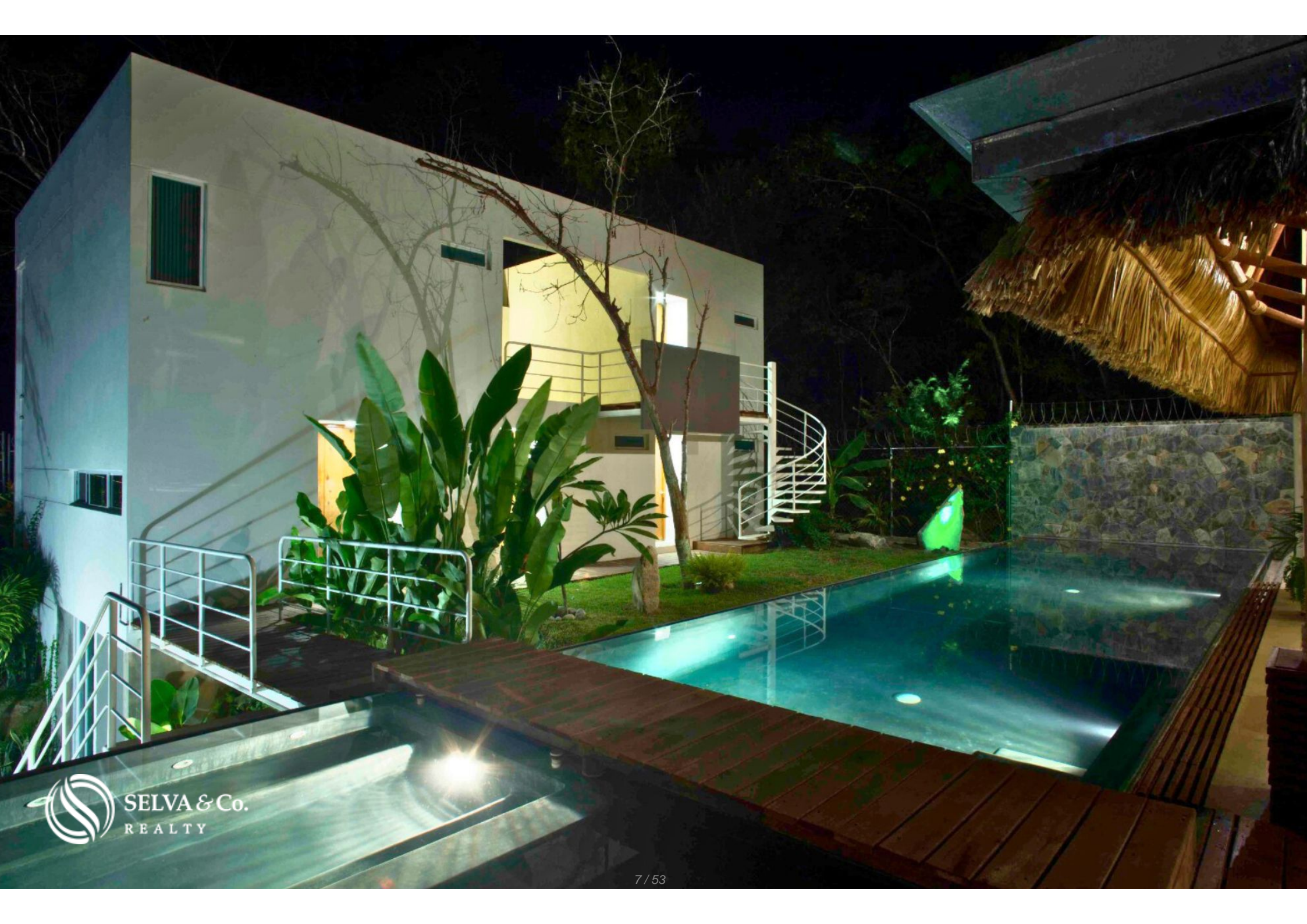
<i>ID: ERHU209</i>	<i>Ubicación: Huatulco</i>
<i>Zona: Sector O</i>	<i>Tipo: Casas</i>
<i>Recámaras: 6</i>	<i>Baños: 7.5</i>
<i>Niveles: 2</i>	<i>Construcción: 400 m2 / 4,305.60 ft</i>
<i>Terreno: 495 m2 / 5,328.18 ft</i>	









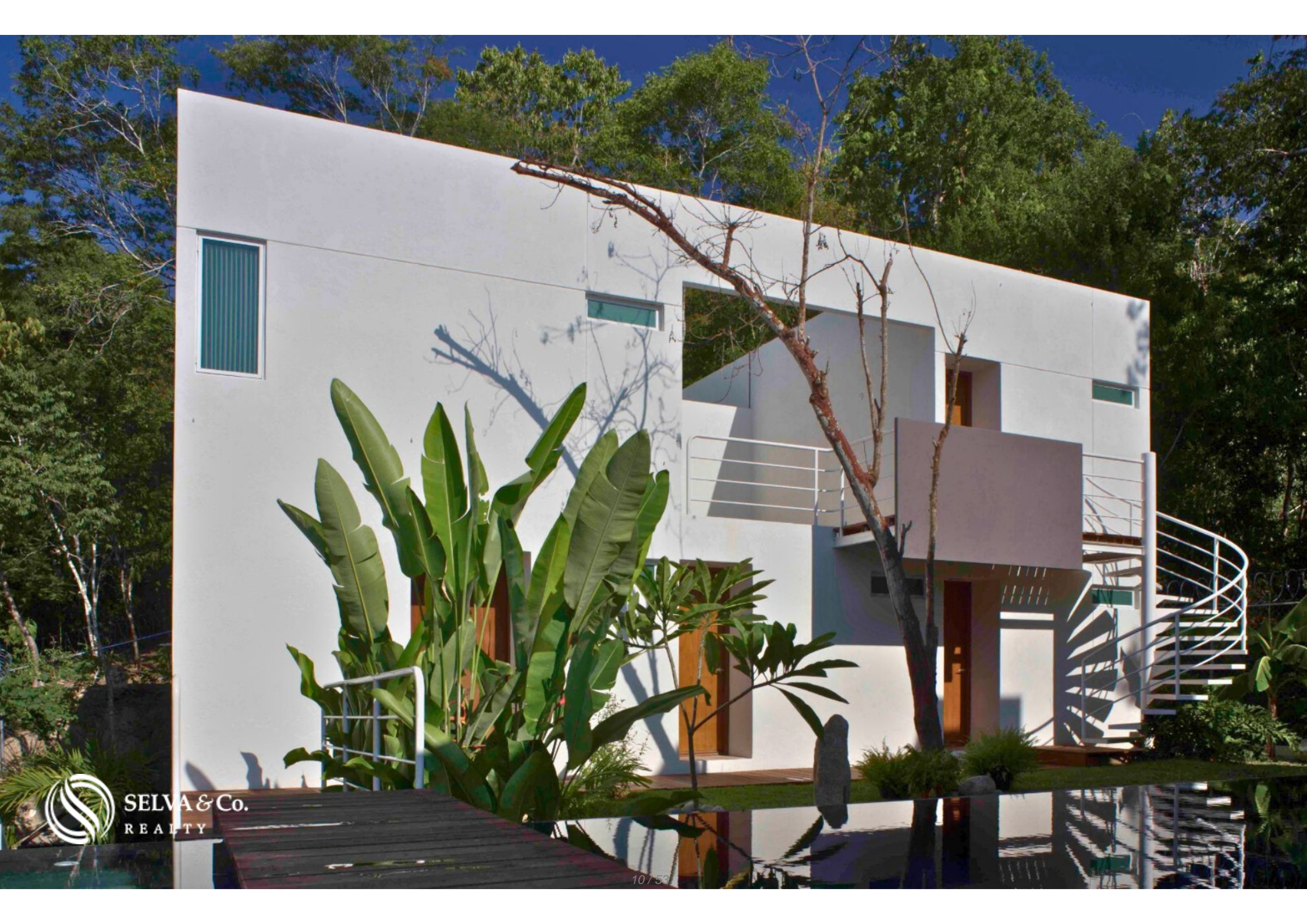




 SELVA & Co.
REALTY







SELVA & Co.
REALTY





**Playa - Beach
"Chahué"**

**Supermercado
Supermarket**

**Playa - Beach
"La Esperanza"**

**Centro
Downtown**

Marina



**CASA
HOME**







 SELVA & Co.
REALTY













 SELVA & Co.
REALTY





Techo doble altura
Double height ceiling



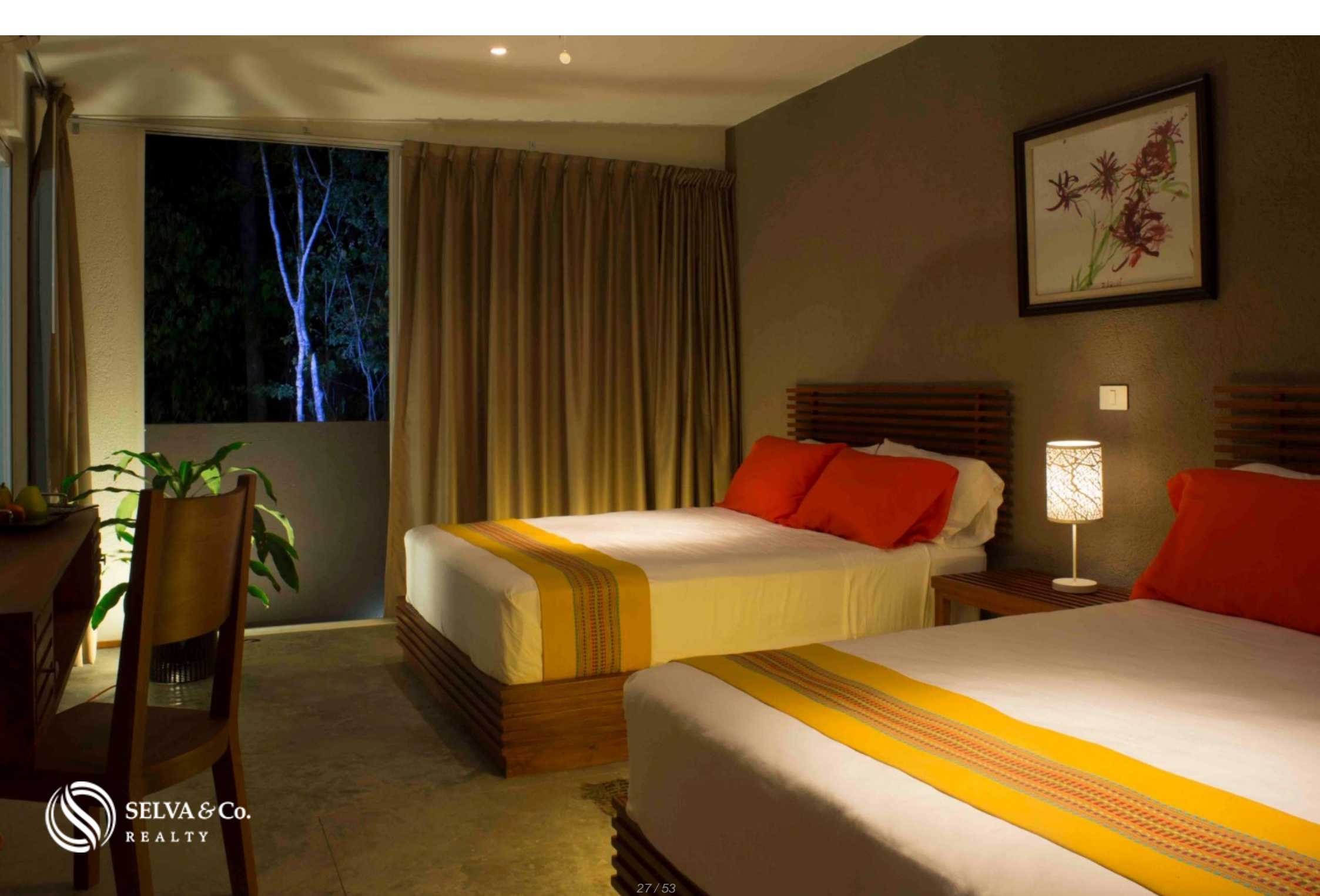


 SELVA & Co.
REALTY



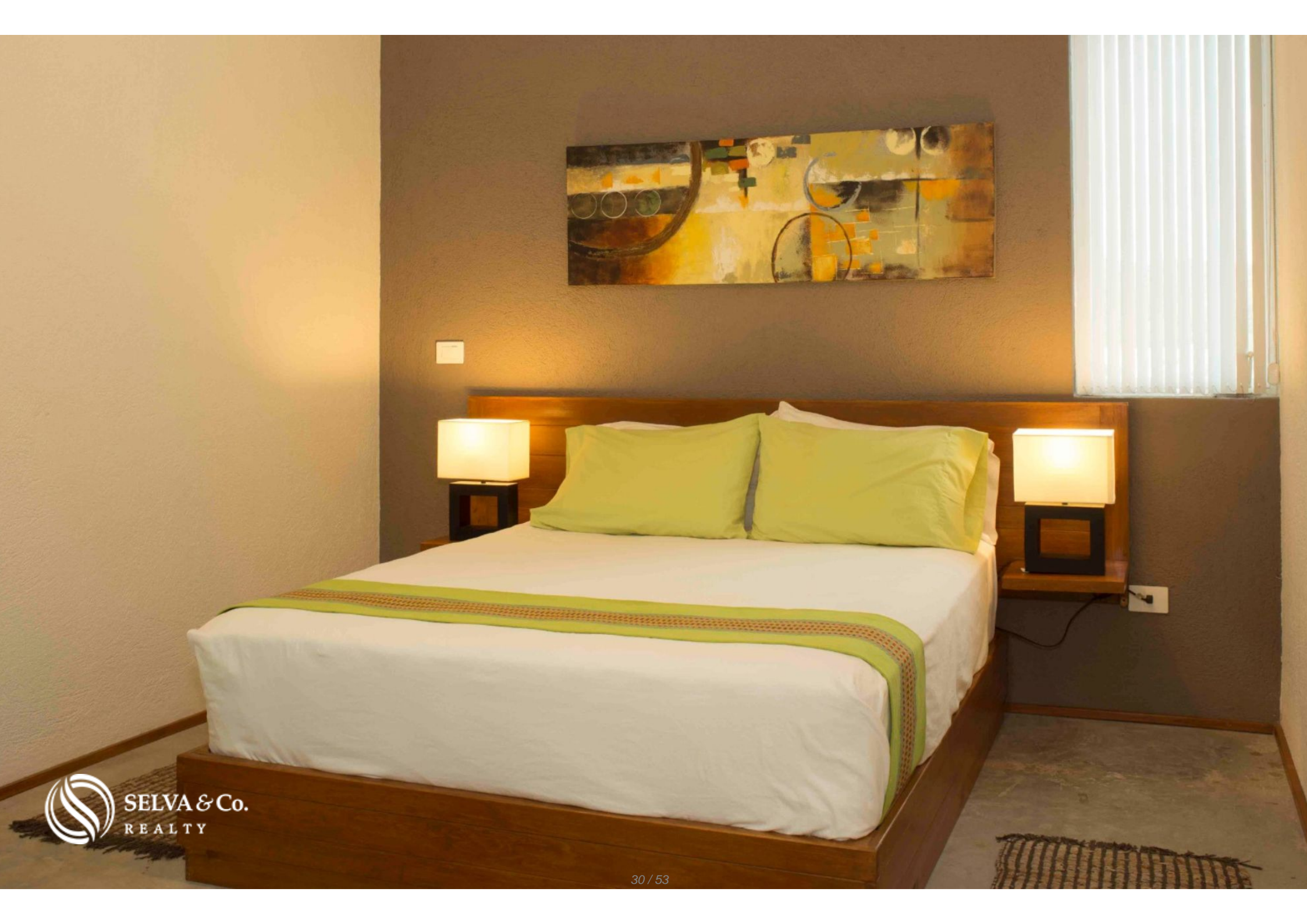














 SELVA & Co.
REALTY





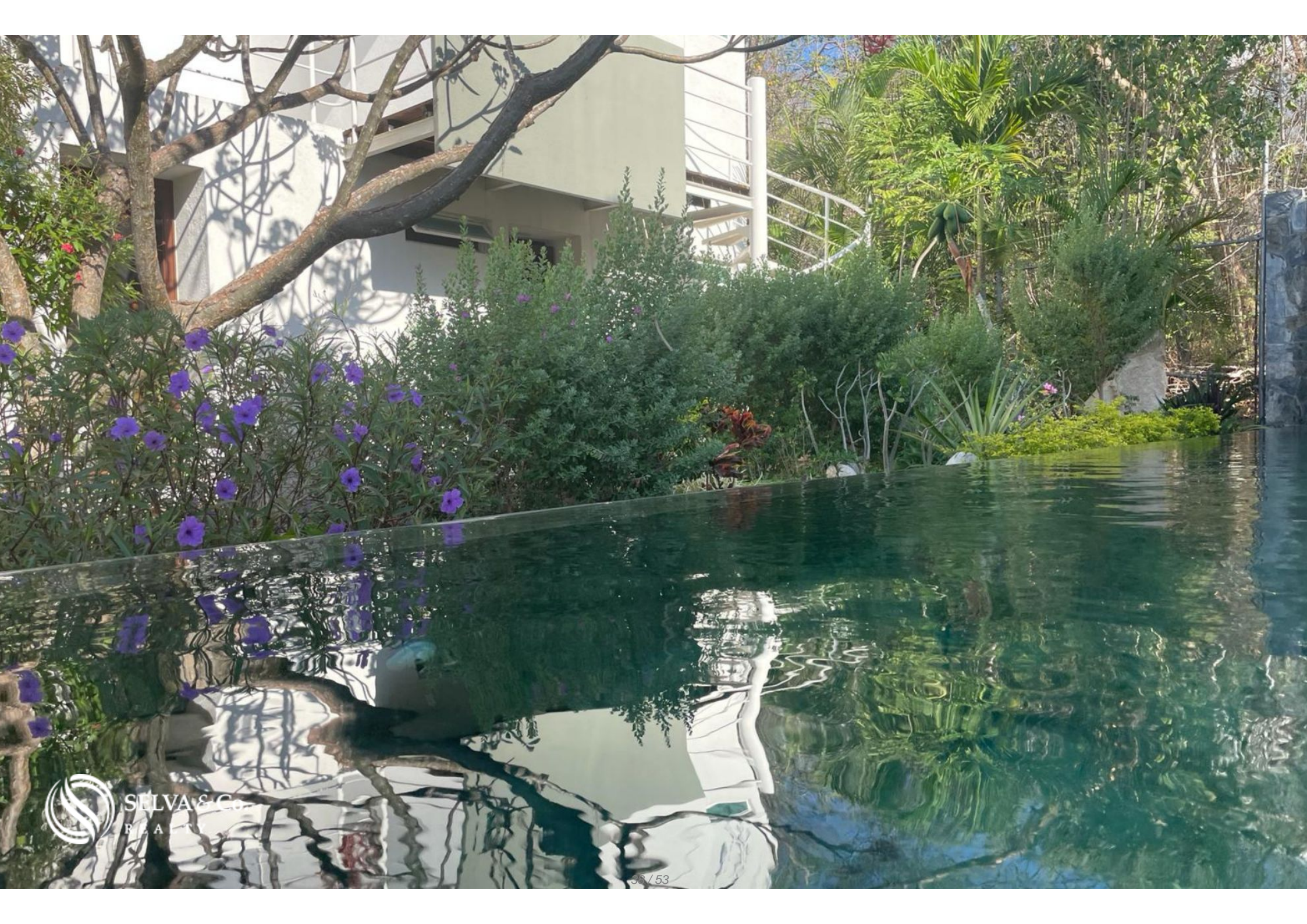




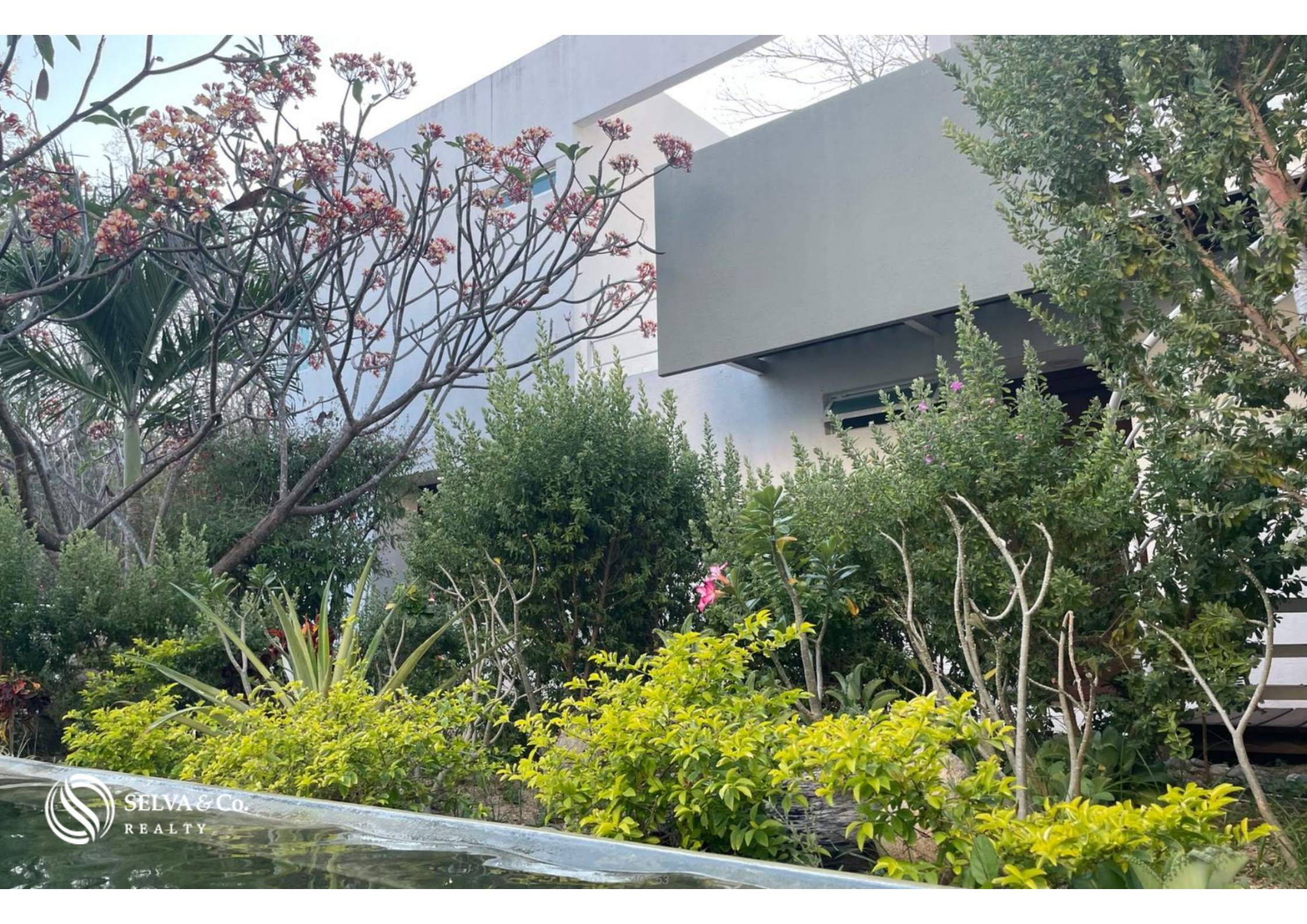








Playa la Esperanza



SELVA & Co.
REALTY

Bahía Chahué



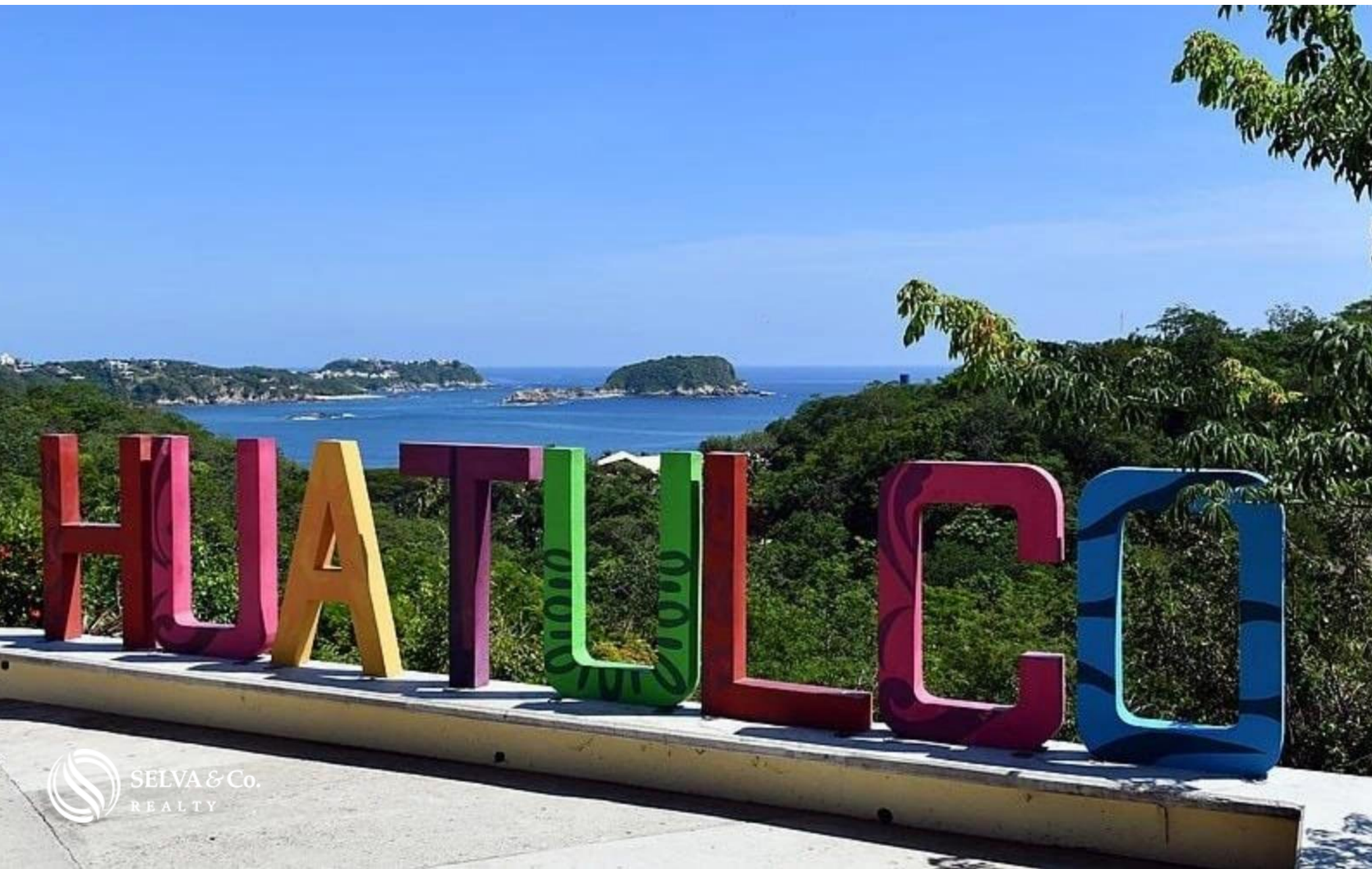
Playa - Beach "Chahué"





Playa - Beach
SELVA & Co.
"Chahué"





Descripción

ERHU209 Fulvio Rubini

Residencia con alberca, jardín, 6 recamaras, en venta Sector O Huatulco.

Hermosa casa de dos pisos con 6 recamaras, con estilo arquitectónico moderno, los muros de las recamaras están hechos a base de convitec con una resistencia termina 12 veces mayor a un muro de concreto normal, esto hace que la casa sea mucho mas fresca en lo días de intenso calor lo te permitirá ahorrar energía.

Ubicada en Sector O Huatulco, muy cerca playas como el Tejón y Esperanza, a unos minutos de la Marina Chahue.

Diseñada con un magnifico jardín decorado con plantas de ornato y una alberca amplia. El estado de conservación de esta casa es perfecto,

por su ubicación te ofrece tener privacidad y tranquilidad que deseas.

ALBERCA PRIVADA

La casa cuenta con una alberca privada amplia donde podrás refrescarte todo el día.

#Tipsselva : las propiedades con alberca privada, tienen mayor demanda en rentas vacacionales.

TERRAZA

Terraza con palapa con un área abierta de sala-comedor, ideal para entretener a tus invitados.

AMENIDADES

Alberca

Jardín

Estacionamiento

Terraza

Balcones

COCINA

Prepara las recetas mas deliciosas en esta cocina integral, con gabinetes hechos a medida, disfruta su diseño abierto con barra desayunadora, que te permite convivir con tus seres queridos mientras preparan su comida favorita.

CARACTERISTICAS DESTACADAS DE LA CASA

Alberca privada.

Casa luminosa con ventanas grandes que permiten que cada uno de los espacios más importantes tenga una entrada de luz natural.

Sala con ventana de pared completa y acceso al jardin que se abre para crear un espacio más grande.

Recamara principal con baño en suite y balcón hacia la sala de estar.

Recamaras separadas de la zona living.
Recamaras con baño privado cada una.
Facilidad de construir una séptima recamara.
Techo doble altura en sala de estar.

UBICACION

Departamento en venta en Sector O, Huatulco, zona residencial rodeada de propiedades de lujo y cerca de las mejores playas de la bahía Chahué.

13 minutos caminando de la Marina Chahué

6 minutos del supermercado

10 minutos del Parque Central ?La Crucecita?

DISTANCIA CAMINANDO DE LA PLAYA

Esta casa se encuentra a 15 minutos caminando de la playa, 1.8 km de la playa La Esperanza.

RENTA TU PROPIEDAD

Por ser una casa independiente puedes usarla como inversion para hacer rentas vacacionales o de largo plazo.

CASA LLAVE EN MANO

Casa en reventa, lista para entrega inmediata, completamente amueblada y equipada, la puedes usar en tus siguientes vacaciones o mudarte a vivir la vida de tus sueños en Huatulco.

Si deseas más información sobre la casa o conocer más sobre el mercado inmobiliario en la zona Sector O, contáctanos, será un placer asesorarte en tu nueva inversión en Huatulco.

El precio oficial de esta propiedad es en pesos, el precio en dólares es una referencia. Para la compra se usará el tipo de cambio del día.

Algunos artículos y acabados pueden o no estar incluidos dependiendo de su acuerdo final con el vendedor.

Agenda tu cita para visitar la zona o llámanos para resolver tus dudas.

#Huatulco #selvacorealty #bienesraicesHuatulco #inmueblesHuatulco
#inmobiliariaHuatulco #casasenventaHuatulco
#residenciasenventaHuatulco #residenciasenventaHuatulco

Detalles de la propiedad

- Alberca Privada
- Cocina Integral
- Terraza
- Balcon
- Jardin



SELVA & Co.
R E A L T Y

MX 984 803 2058 / US 805 308 2900

www.selvacorealty.com