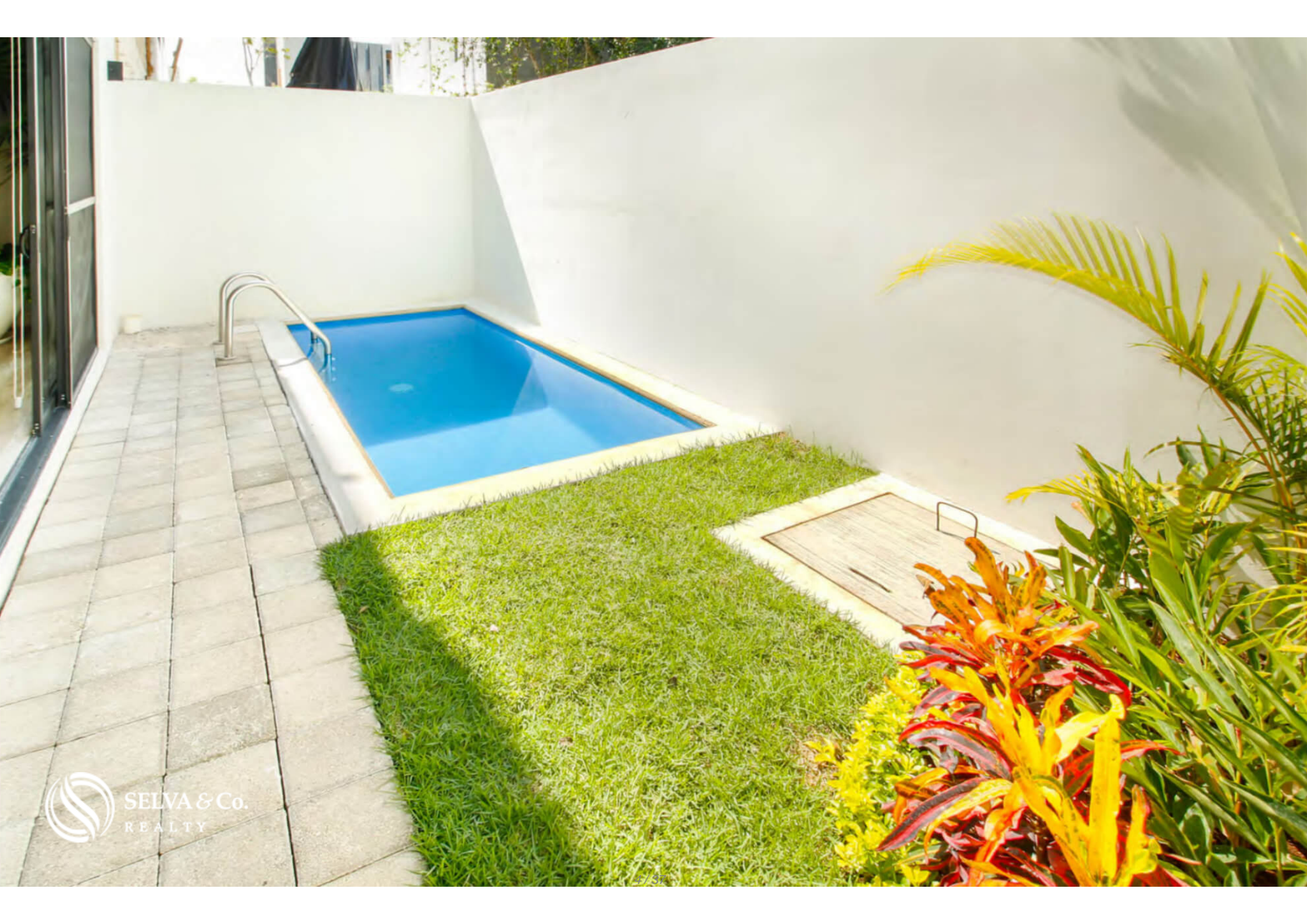


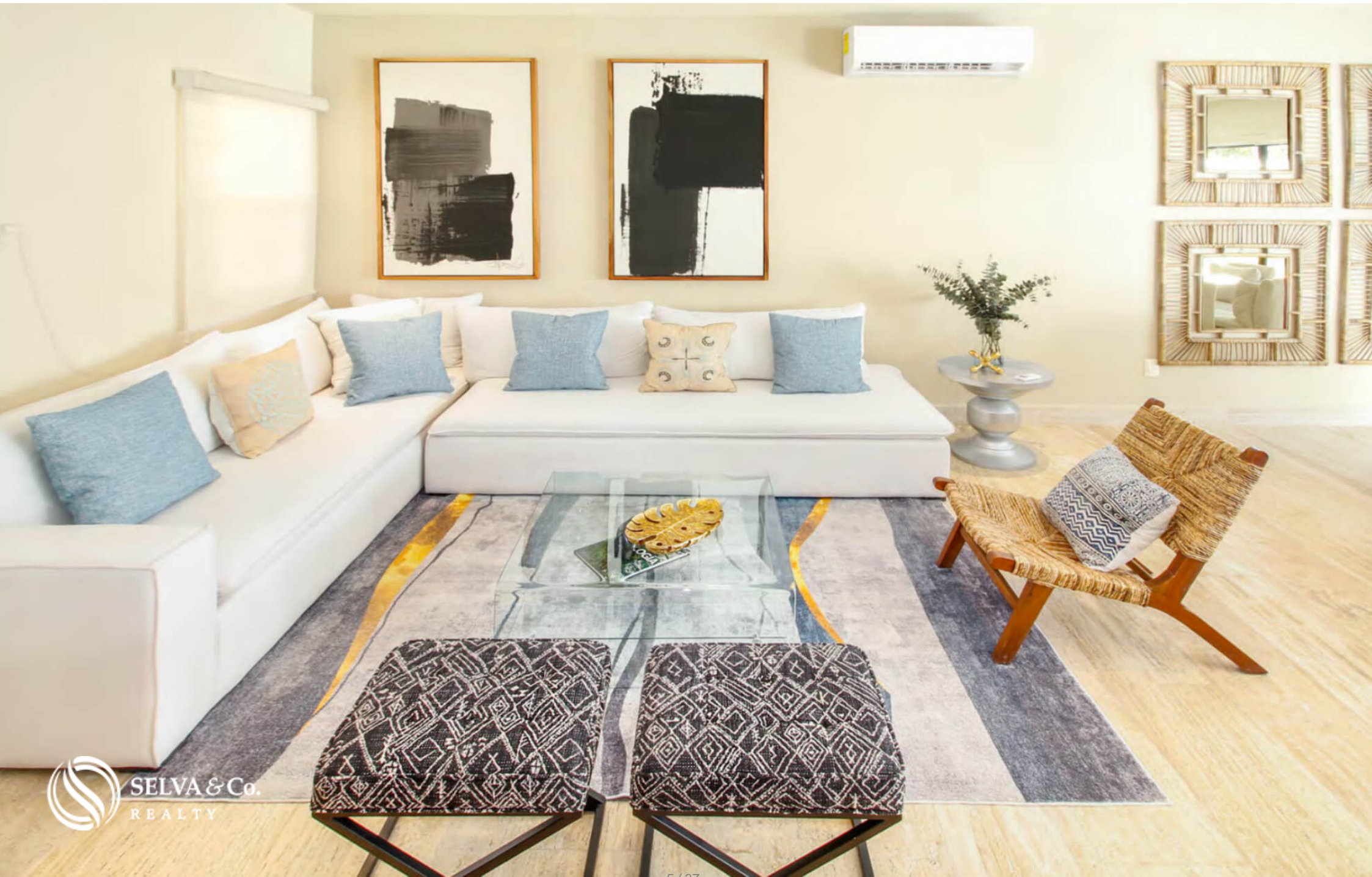


Casa con jardín en Huayacan, Cancun.

<i>ID: DCA248-2</i>	<i>Ubicación: Cancún</i>
<i>Zona: Av huayacan</i>	<i>Tipo: Departamentos</i>
<i>Recámaras: 3</i>	<i>Baños: 3.5</i>
<i>Niveles: 1</i>	<i>Estacionamiento(s): 2</i>
<i>Construcción: 162 m2 / 1,743.77 ft</i>	





















**El Tinto Golf
Course Cancun**

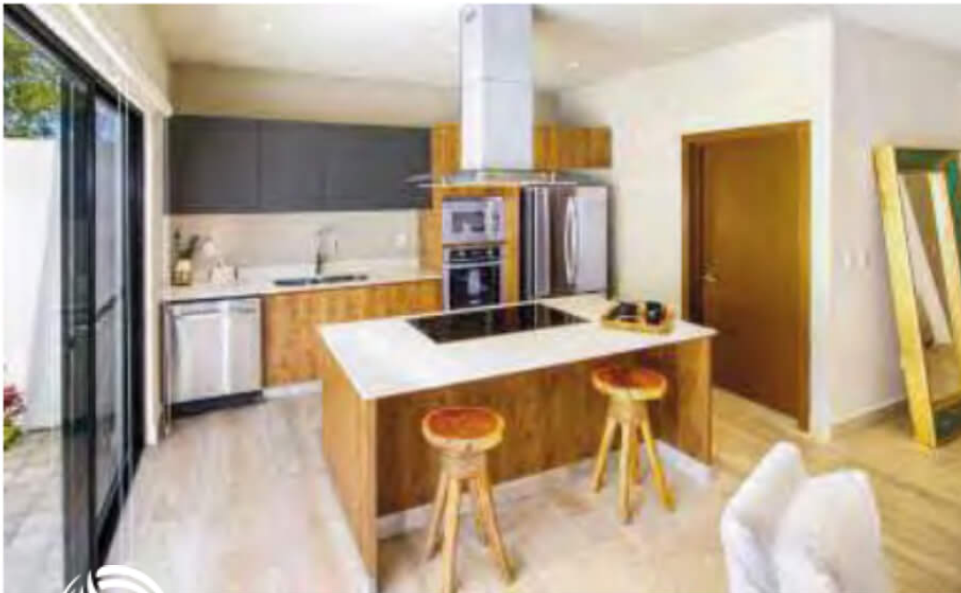
**CASA
HOUSE**

Playa Tortugas

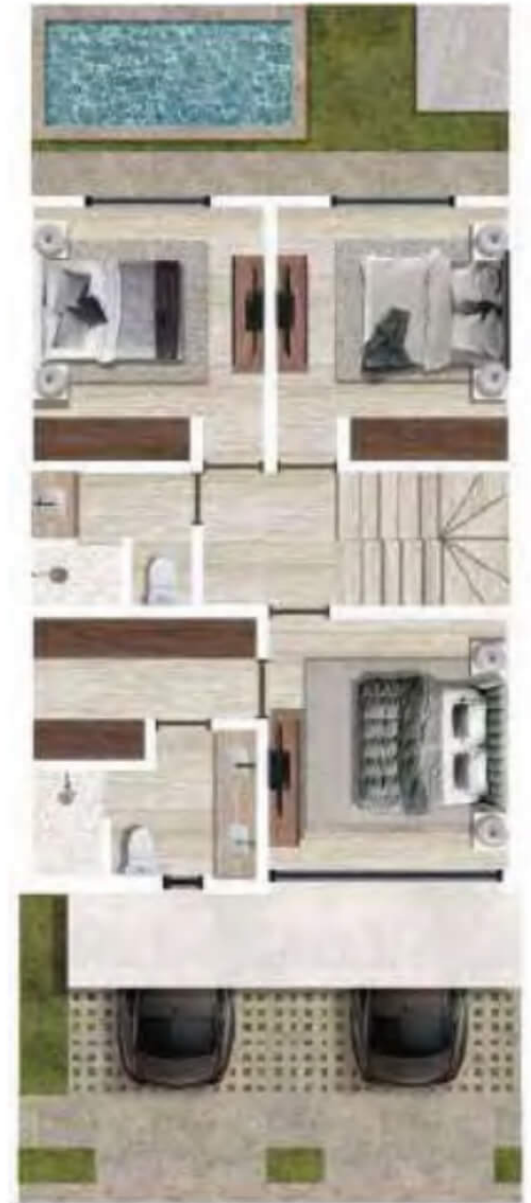
**Playa Gaviota
Azul**

Playa Delfines





Planta baja



Planta alta

Sup. de terreno: 120m²

Sup. de construcción: 162 m²

13/37
Cada lote tiene diferente fachada, consulta a tu asesor.





ÁREA CON
CAPACIDAD
MÁXIMA DE
20 USUARIOS























SELVA & Co.
REALTY

Playa Tortugas

Playa Gaviota Azul



El Tinto Golf Course Cancun

Descripción

DCA248-2

Casa con jardín en Huayacan, Cancun.

Casa de 3 recamaras con alberca privada. Con espacios de entretenimiento.

Con magnifica iluminación, espacios amplios y gran terraza que te permite un estilo de vida interior - exterior.

ALBERCA PRIVADA

La casa cuenta con una alberca privada donde podrás disfrutar con tus seres queridos y refréscate todo el día.

PARA LOS MAS PEQUEÑOS

Este desarrollo piensa en un ambiente familiar, por eso para los mas

pequeños tienen un area de juegos.

ESTACIONAMIENTO PARA VISITAS

Estacionamiento para visitas dentro del residencial, no tendrás que preocuparte por estacionar a tus visitantes.

PET FRIENDLY

El residencial permite mascotas, y cuenta con un area exclusiva para que tu perro socialice y sea libre en un ambiente controlado y especial para ellos.

AMENIDADES Y SERVICIOS

Alberca

Jardin

Parque

Pergola

Kiosco

BAÑO CON DOBLE LAVABO

Amplio baño en recamara principal, con lavabo doble, cada quien tendrá su espacio para lavarse los dientes o arreglarse para esos días especiales.

CARACTERISTICAS DESTACADAS DE LA CASA.

Jardin.

Alberca privada.

Casa luminosa con ventanas grandes que permiten que cada uno de los espacios más importantes tenga una entrada de luz natural.

Sala con ventana de pared completa y acceso a la terraza que se abre para crear un espacio más grande ideal para el entretenimiento de tus invitados o tener un estilo de vida interior-exterior.

Recamara principal con baño en suite, closet vestidor, espacio amplio, terraza privada.

Estacionamiento privado para 2 autos.

Area de lavanderia.

ACABADOS

Piso de mármol.

Meseta de Marmol en baños

Carpinteria de parota.

Boiler electrico de deposito

Cisterna subterranea con capacidad para 700litros

Bomba de agua para bombeo de agua de Cisterna a Tinaco

UBICACION

Casa en venta en Huayacán, Cancun, nueva zona residencial, rodeada de, restaurantes, y entretenimiento.

11 Minutos de Playa Gaviota Azul

22 Minutos de el tinto Golf Cancun.

28 Minutos de Playa Tortugas

29 minutos del Aeropuerto Internacional de Cancun.

INVERSION EN PRE-CONSTRUCCION

Casa en pre-venta.

Las imágenes utilizadas para esta publicidad son del proyecto general. No corresponden a una residencia particular.

Si deseas más información sobre la casa o conocer más sobre el mercado inmobiliario en la zona de Huayacan, contáctanos, será un placer asesorarte en tu nueva inversión en Cancun.

El precio oficial de esta propiedad es en pesos, el precio en dólares es una referencia. Para la compra se usará el tipo de cambio del día.

Algunos artículos y acabados pueden o no estar incluidos dependiendo de su acuerdo final con el vendedor.

Los precios pueden variar de acuerdo al avance de la construcción. Precios sujetos a cambio sin previo aviso. Contáctanos para enviarte la lista de precios e información actualizada.

Agenda tu cita para visitar la zona o llámanos para resolver tus dudas.

#Cancun selvacorealty #bienesraicesCancun #inmueblesCancun
#inmobiliariaCancun #casasenventaCancun #casasdelujoMexico
#casasdelujoCancun #residenciasenventaMéxico
#residenciasenventaCancun #villasdelujoCancun #villasdelujomexico

Detalles de la propiedad

- Alberca Privada
- Jardin

- Baño con doble lavabo



SELVA & Co.
REALTY

MX 984 803 2058 / US 805 308 2900

www.selvacorealty.com