



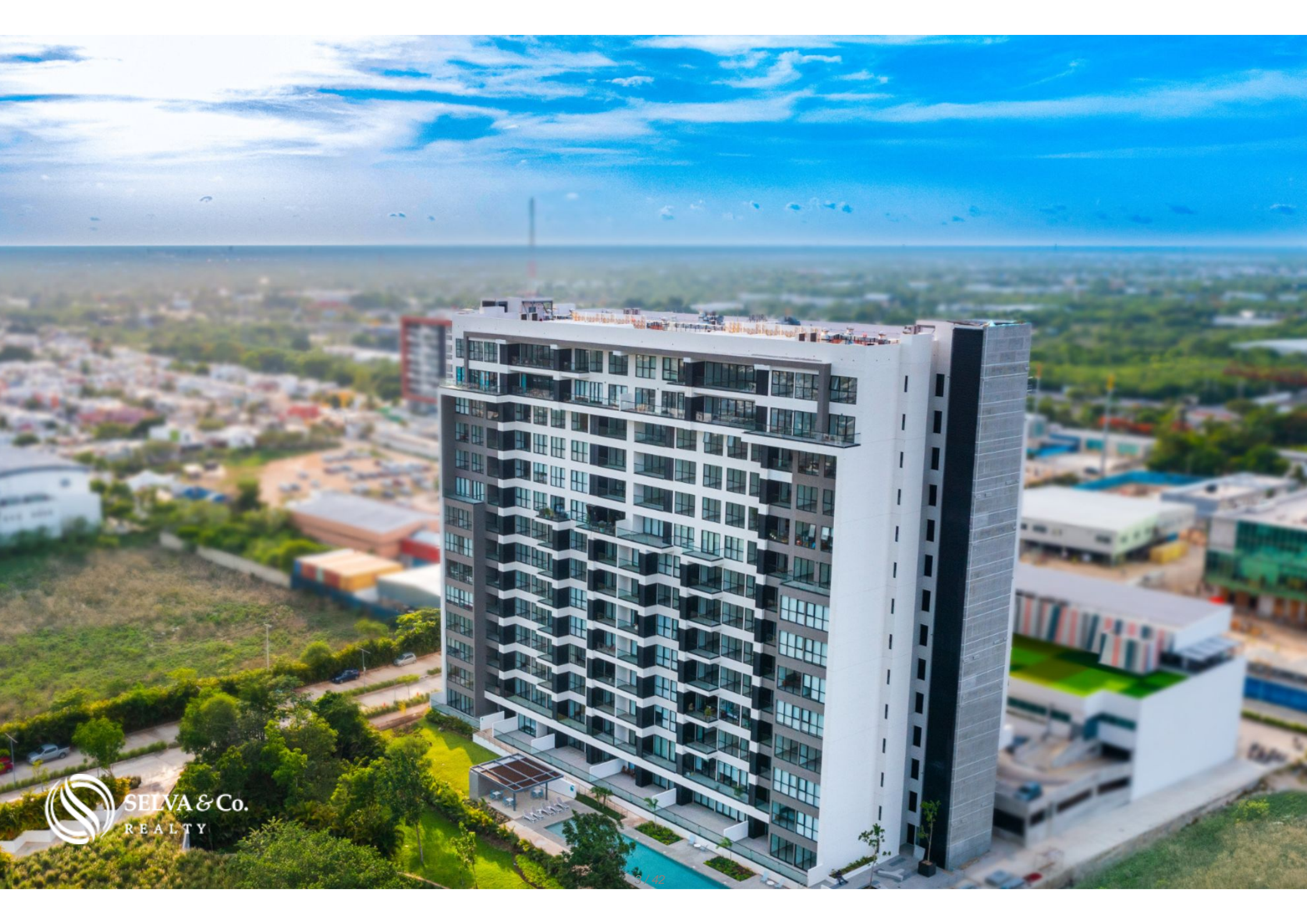
SELVA & Co.
REALTY

www.selvacorealty.com



Departamento con vista panorámica, alberca común, Zona Norte, Mérida

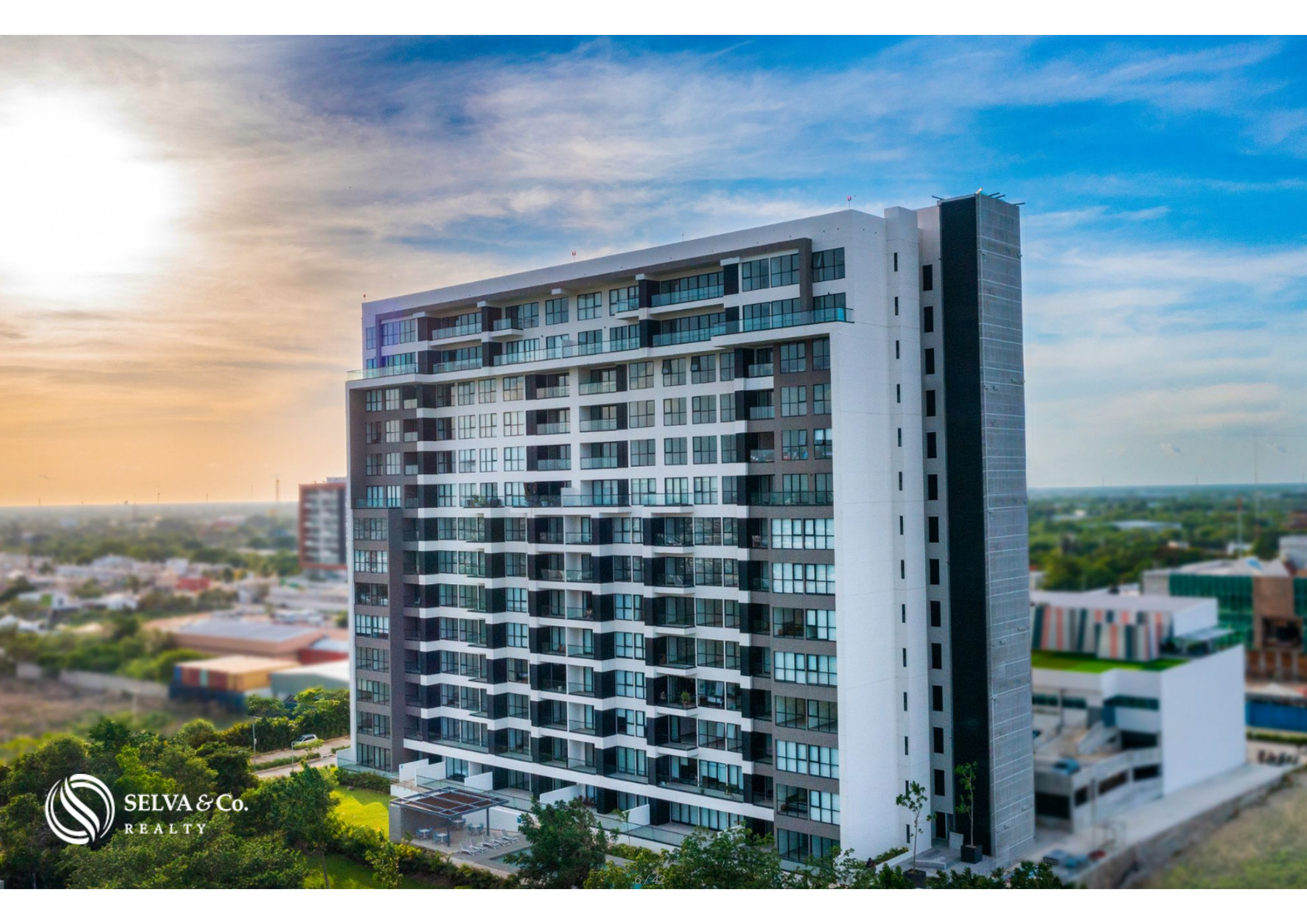
<i>ID: DME200-6</i>	<i>Ubicación: Yucatán</i>
<i>Zona: Mérida Zona Norte</i>	<i>Tipo: Departamentos</i>
<i>Recámaras: 3</i>	<i>Baños: 3.5</i>
<i>Construcción: 170 m2 / 1,829.88 ft</i>	

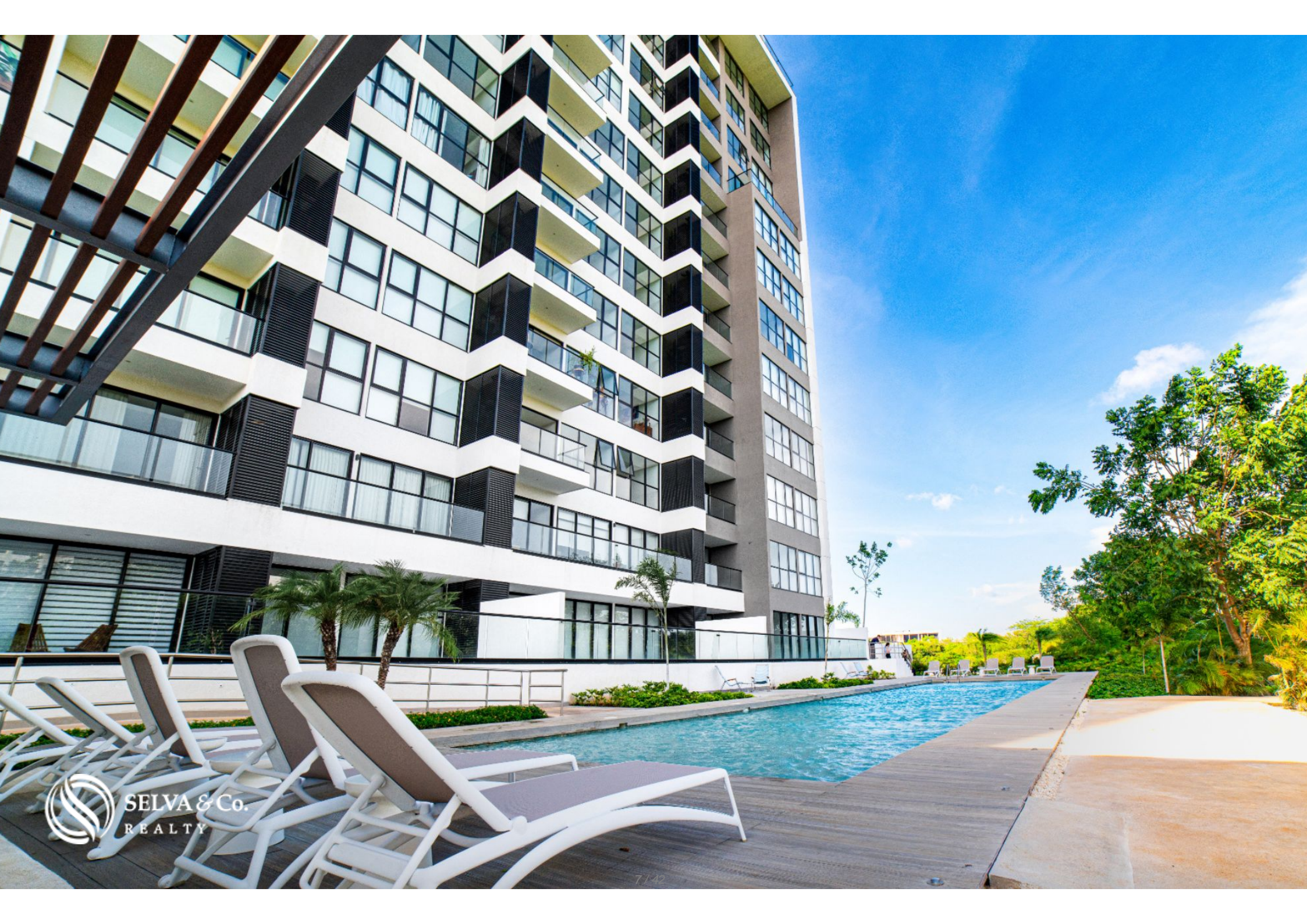




 SELVA & Co.
REALTY







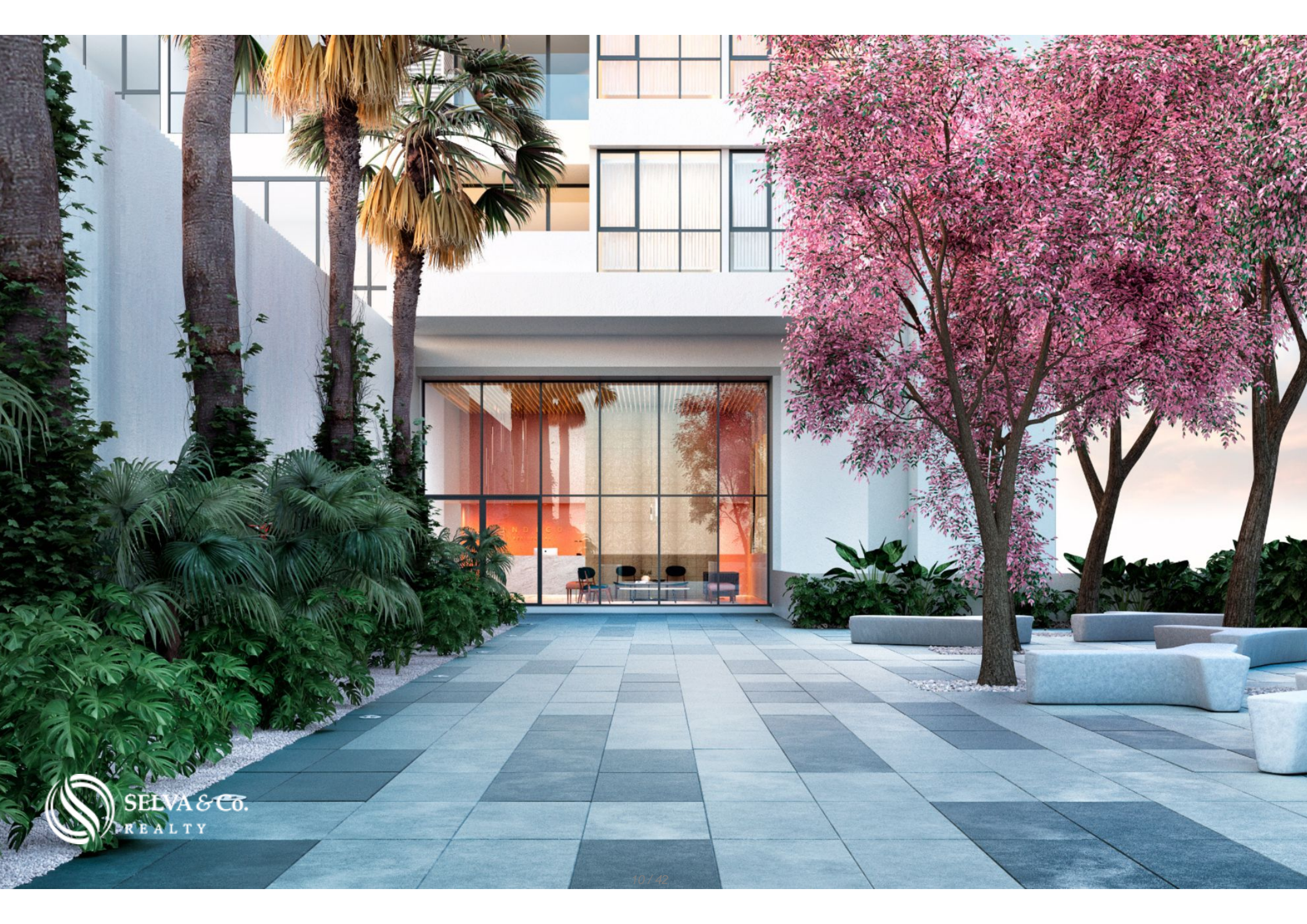
 SELVA & Co.
REALTY



SELVA & Co.
REALTY



 SELVA & Co.
REALTY







**DEPARTAMENTO
APARTMENT**

**Mérida Centro
Downtown Mérida**

**Museo del mundo Maya
Mayan World Museum**

**Aeropuertot Internacional de Mérida
Merida International Airport**



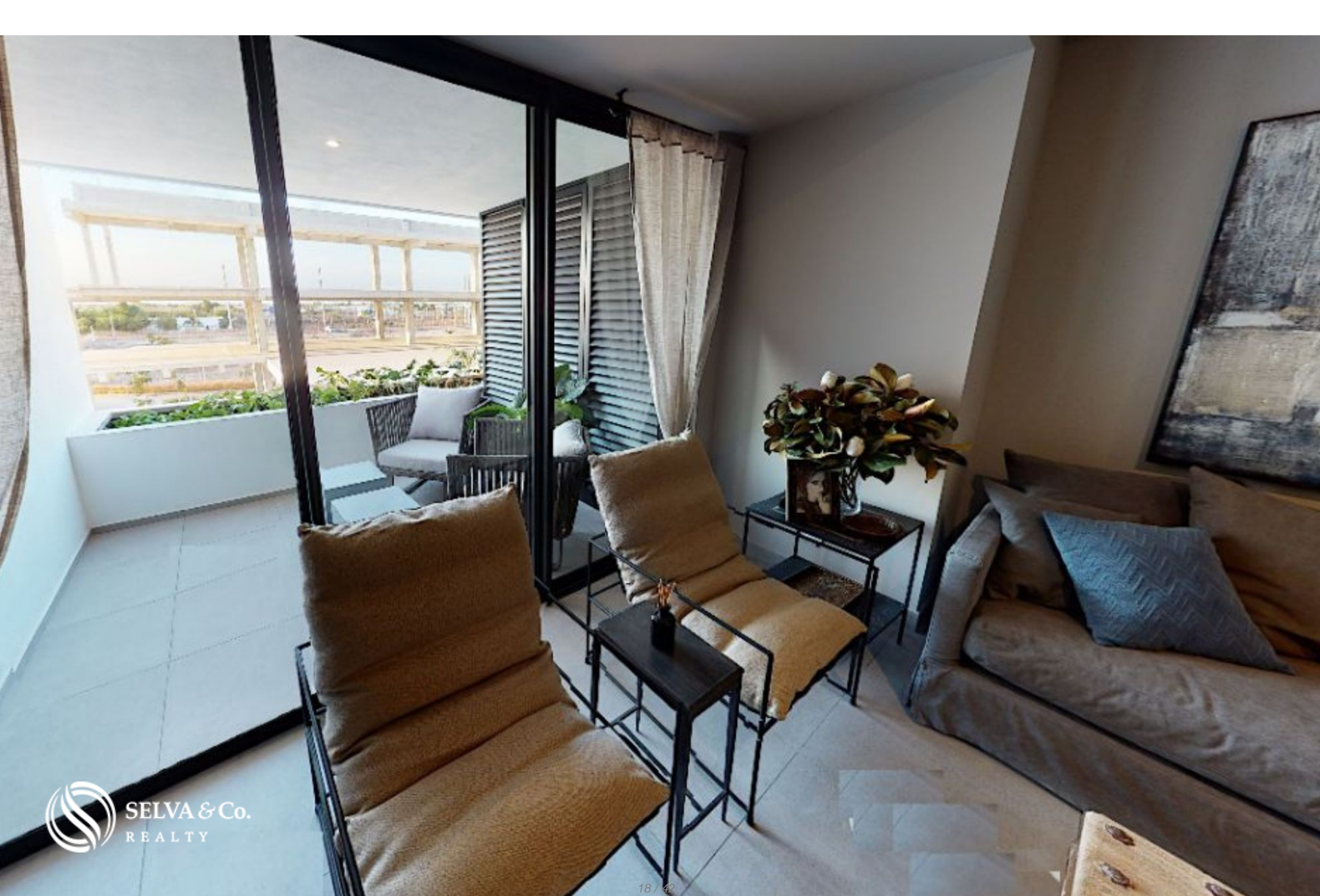


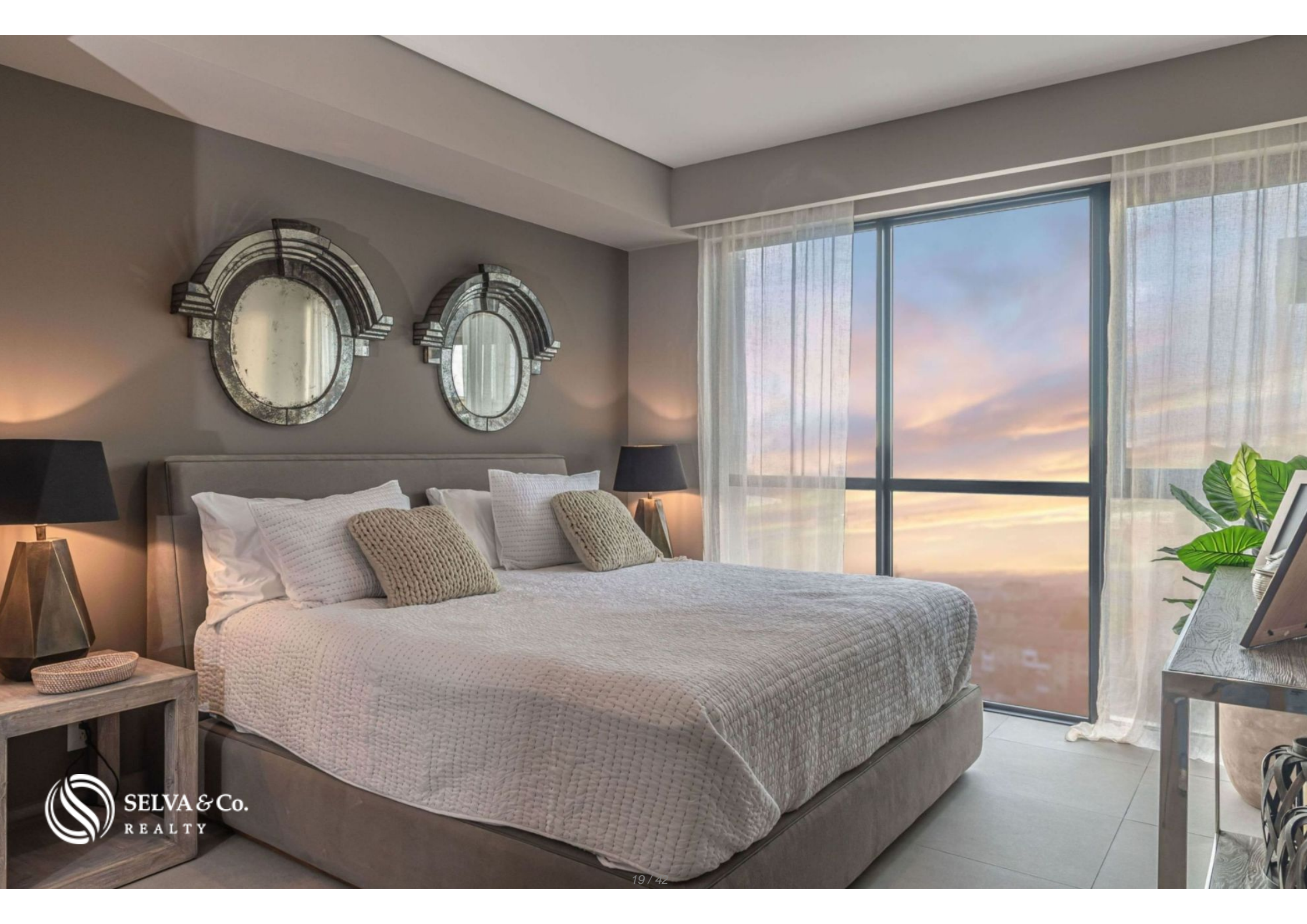






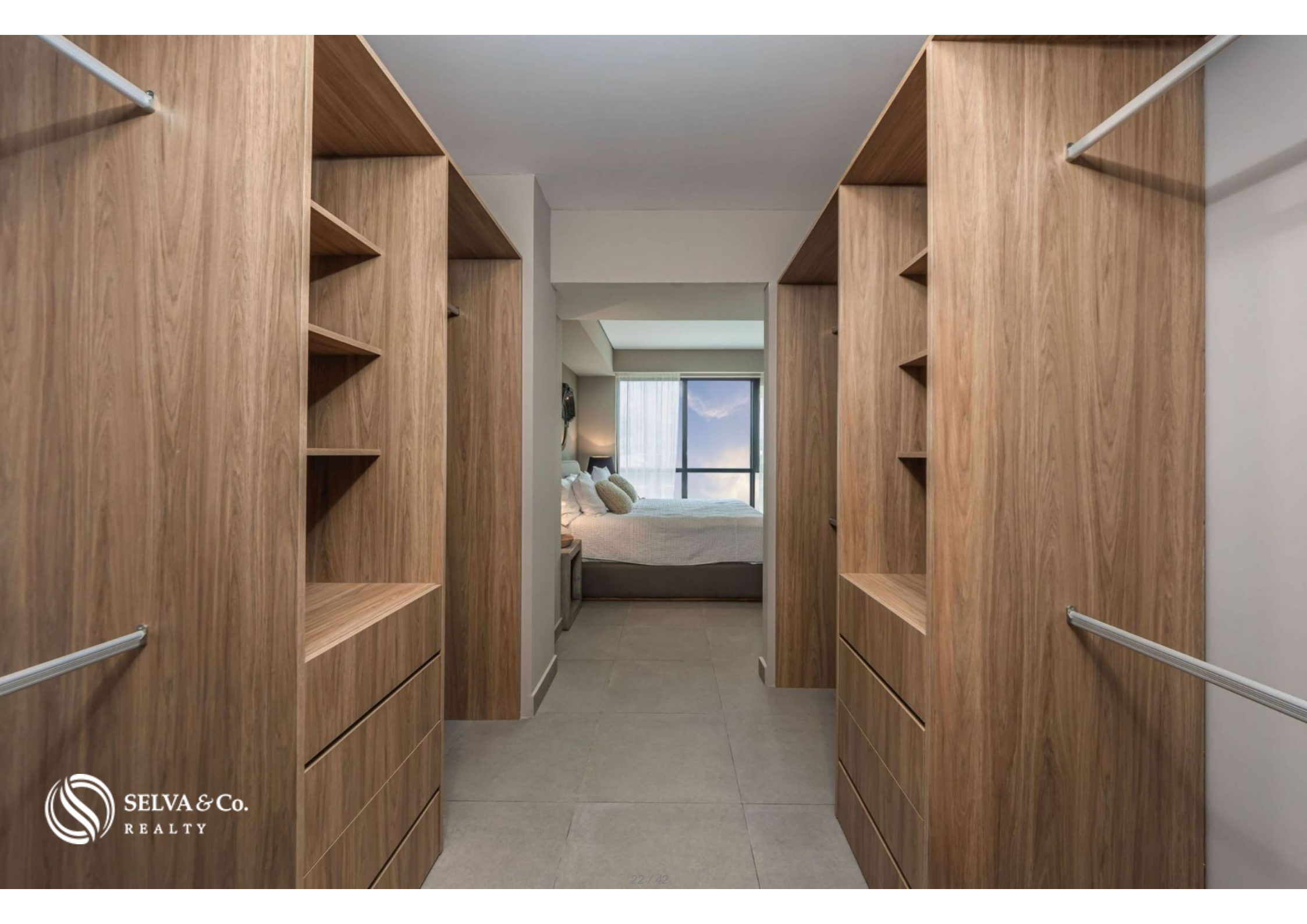








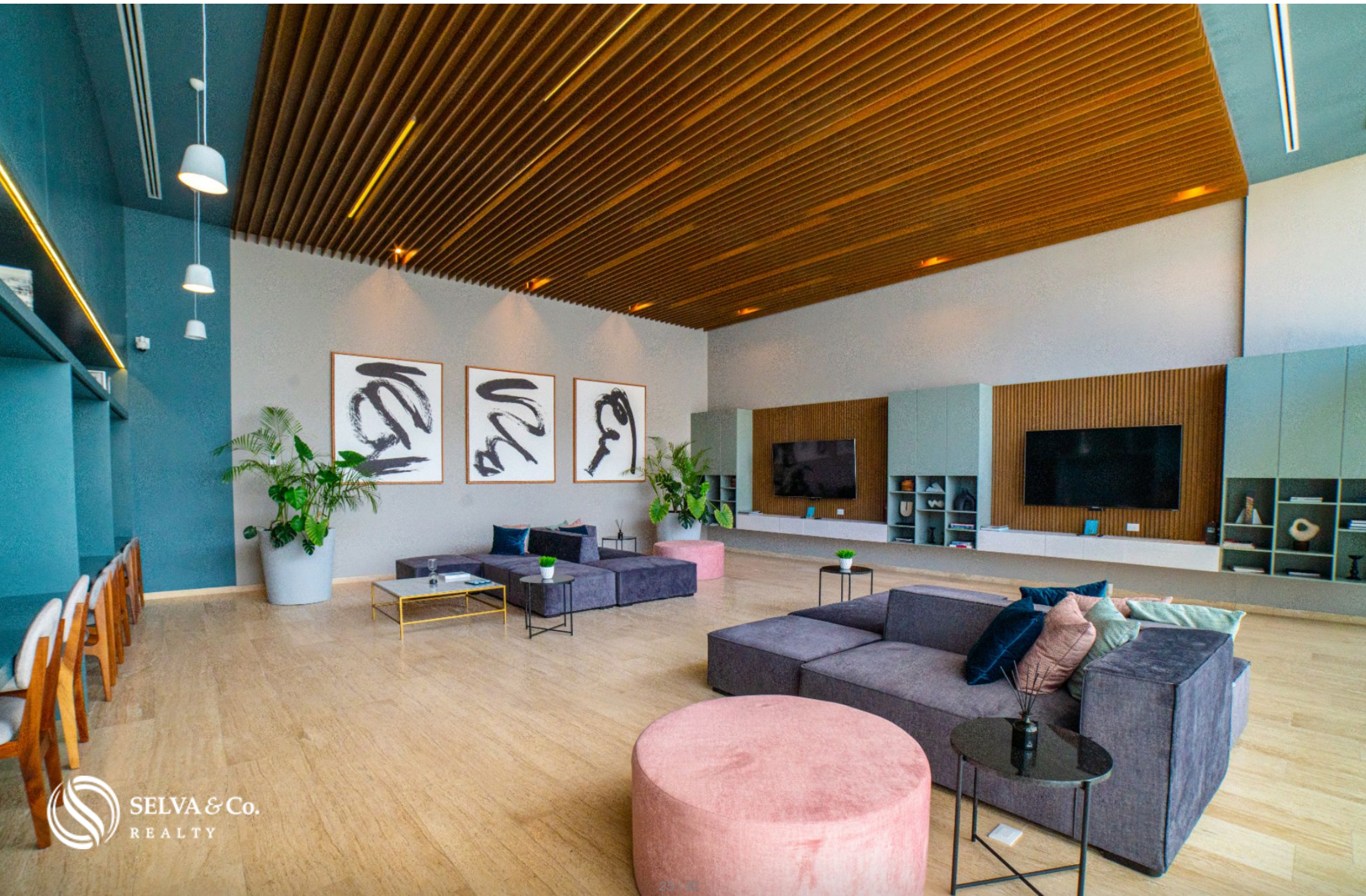


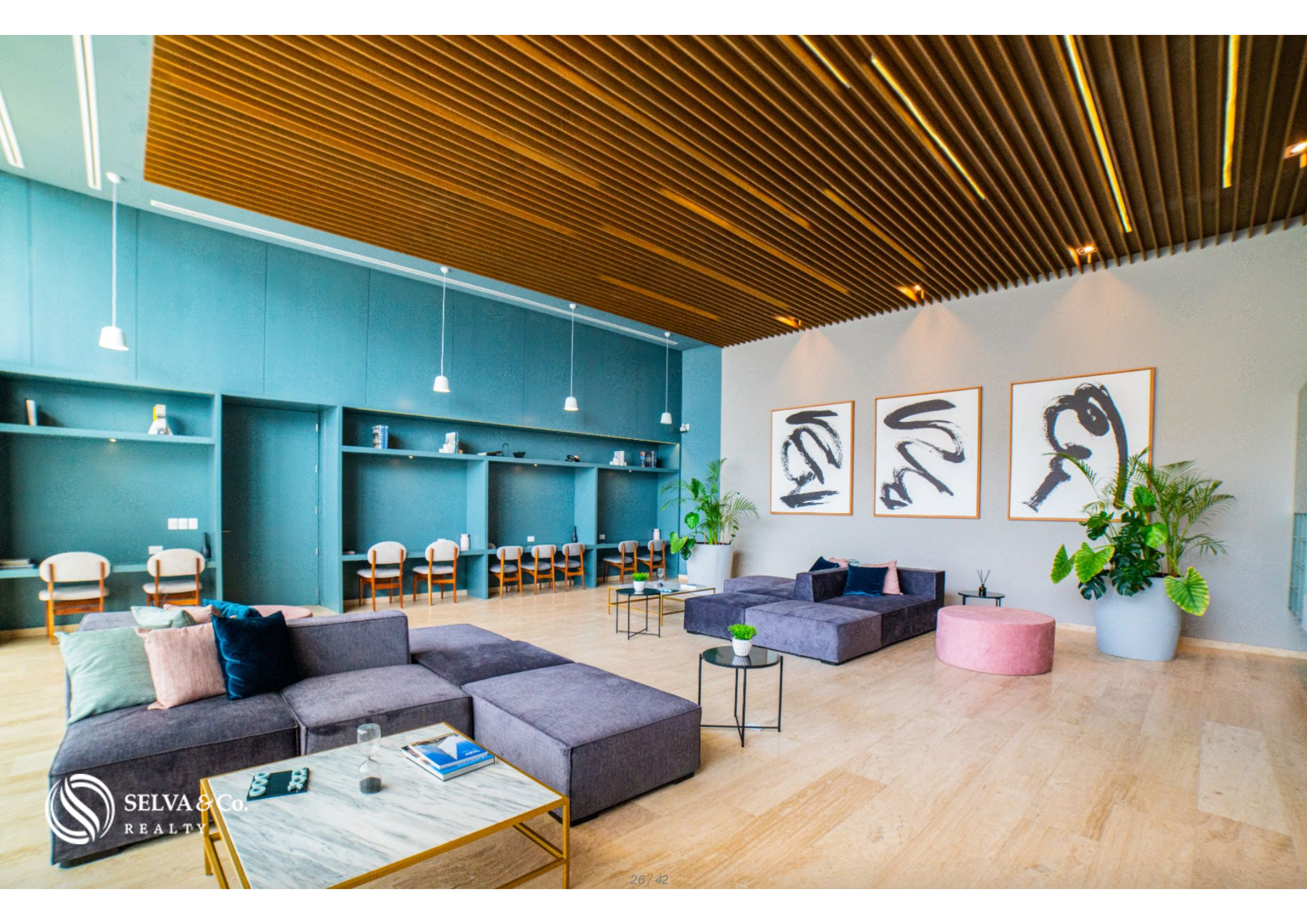




102

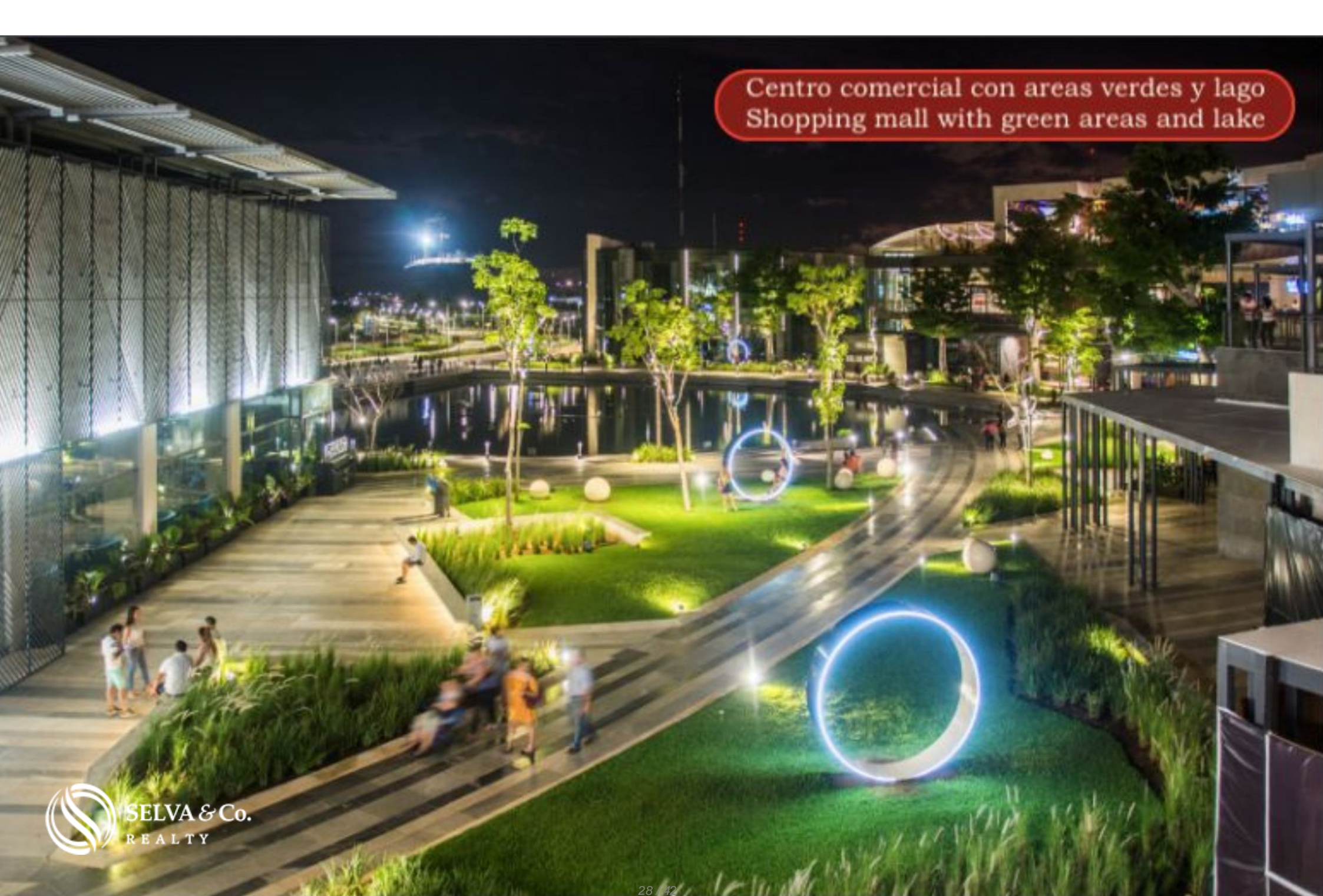








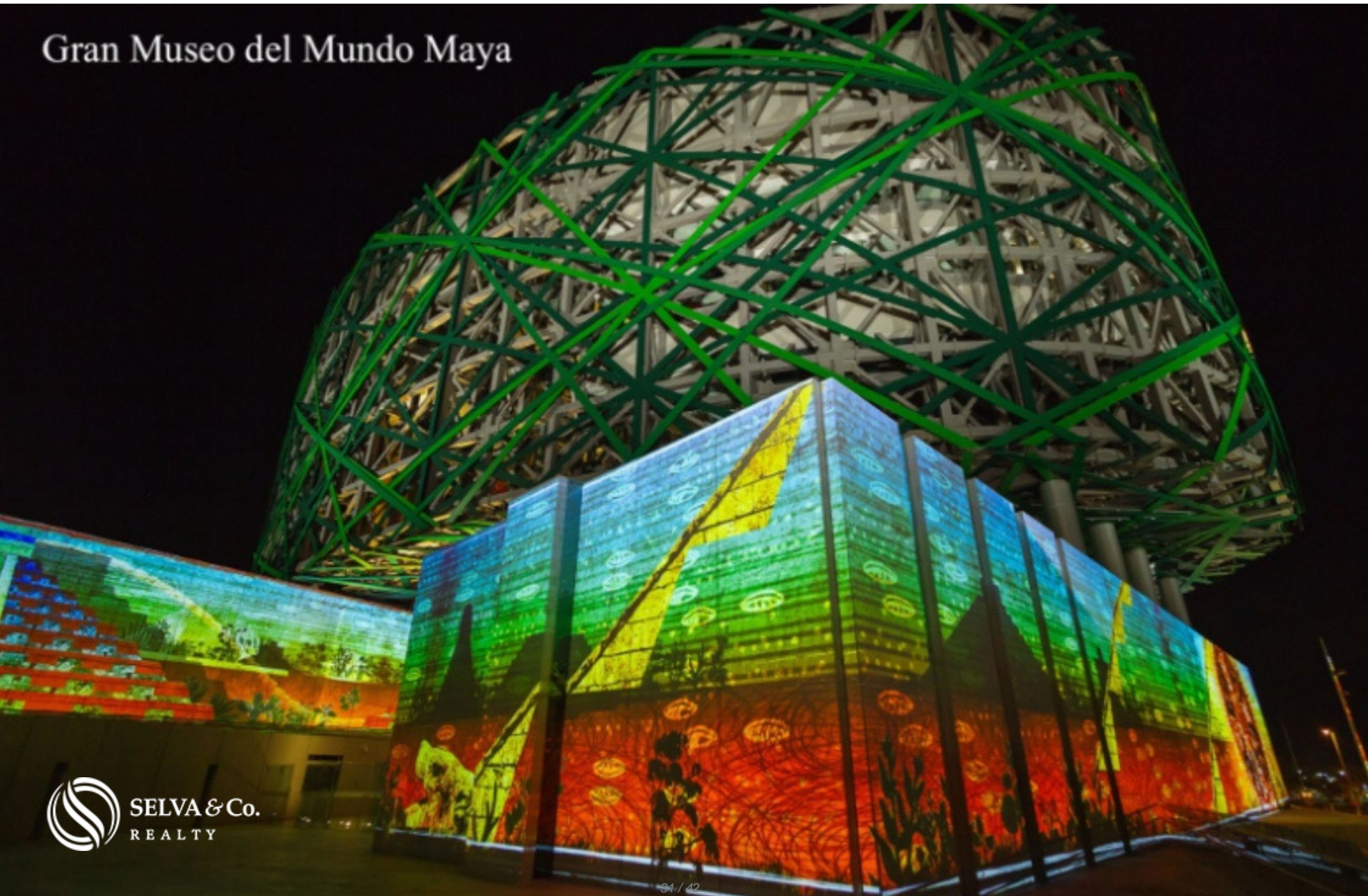
Centro comercial con áreas verdes y lago
Shopping mall with green areas and lake



Areas verdes y lagos
Green areas & lakes

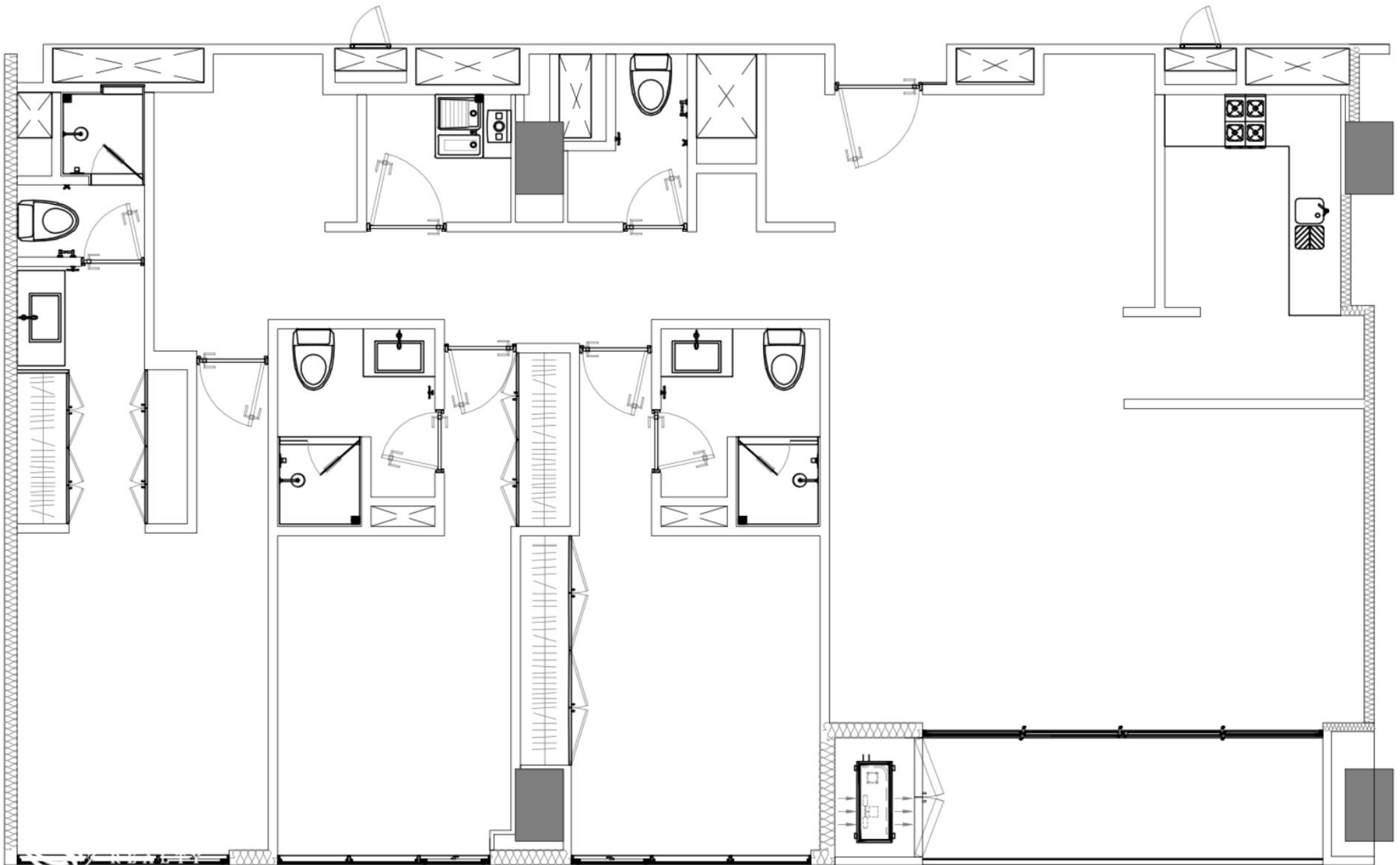


Gran Museo del Mundo Maya





Mérida Centro
Downtown Mérida
SELVA & Co.
REALTY



Descripción

DME200-6

Departamento con vista panorámica, alberca común, Zona Norte, Mérida

Departamento en venta, en innovador proyecto que redefine el estilo de vida en Mérida al fusionar de manera armoniosa espacios residenciales, comerciales y empresariales de primer nivel, todo en un solo lugar estratégicamente ubicado garantizando un confort excepcional que supera todas las expectativas.

Su diseño moderno y cosmopolita, se complementan con un entorno natural exuberante. Un magnífico parque central con lagos serenos, cines, una variedad de restaurantes y un centro comercial ofreciendo el mejor entretenimiento.

ALBERCA COMUN

Este desarrollo cuenta con una alberca común con área de asoleadero donde podrás disfrutar con tus seres queridos y refrescarte durante todo el día.

PARQUE CENTRAL

Explora la belleza natural, sus espacios verdes, lagos y jardines, donde hay árboles, plantas, áreas de descanso con fuentes y mesas para picnic. Todo alrededor de un lago central.

CENTRO COMERCIAL

Este centro comercial fusiona elementos modernos con influencias locales en su diseño, presentando una selección de las principales marcas internacionales de moda, hogar y entretenimiento. Además, ofrece una

amplia variedad gastronómica, acompañada de extensas zonas verdes y un impresionante lago, convirtiendo este destino en uno de los más destacados del Sureste Mexicano

AMENIDADES Y SERVICIOS

Alberca común

Salón de usos múltiples

Depósito de basura

Planta de emergencia

Seguridad 24/7 con circuito cerrado

Acceso controlado

Estacionamiento subterráneo

EQUIPO Y ACABADOS

Aire acondicionado LG Inverter en recámaras y sala

Cocina integral de cuarzo

Horno

Estufa

Campana de extracción

Carpintería COLOMER en clósets y baños

Canceles de baño

Pisos de porcelanato Rectificado

Salida de gas

Calentador de agua

CARACTERISTICAS DESTACADAS DEL DEPARTAMENTO

Vistas Panorámicas

Departamento luminoso: diseñado para aprovechar luz natural, con ventanas de piso a techo, espacios amplios perfecto para disfrutar las vistas.

Dormitorio Principal: Baño en-suite, amplio closet-vestidor.

Acceso Controlado y Seguridad 24 Horas: Disfruta de tranquilidad y seguridad en todo momento.

Estacionamiento subterráneo

UBICACION

Departamento en venta en la zona norte de Mérida, Yucatán

Rodeado de un maravilloso parque central con lagos, cines, restaurantes y un increíble centro comercial con el mejor entretenimiento del mundo.

30 minutos del Aeropuerto Internacional de Mérida.

30 minutos del centro de Mérida.

5 minutos del Museo del Mundo Maya.

3 minutos caminando del centro comercial ?The Harbor?

DEPARTAMENTO NUEVO

Departamentos listos para entrega inmediata, puedes mudarte en seguida.

Las imágenes utilizadas para esta publicidad son del proyecto general. No corresponden a una residencia particular.

Algunos artículos y acabados pueden o no estar incluidos dependiendo de su acuerdo final con el vendedor.

Si deseas más información sobre el mercado inmobiliario en la zona norte, contáctanos, será un placer asesorarte en tu nueva inversión en Mérida.

El precio oficial de esta propiedad es en PESOS, el precio en US dólares es una referencia. Para la compra se usará el tipo de cambio del día.

Agenda tu cita para visitar la zona o llámanos para resolver tus dudas.

Detalles de la propiedad

- Aire acondicionado
- Cocina Integral
- Vista Panorámica
- Closet vestidor
- Estacionamiento techado

Amenidades

- Acceso controlado
- Área de asoleadero
- Lago
- Restaurant
- Alberca
- Cine
- Plaza Comercial dentro del desarrollo
- Seguridad 24 hrs

Ubicación





SELVA & Co.
R E A L T Y

MX 984 803 2058 / US 805 308 2900

www.selvacorealty.com