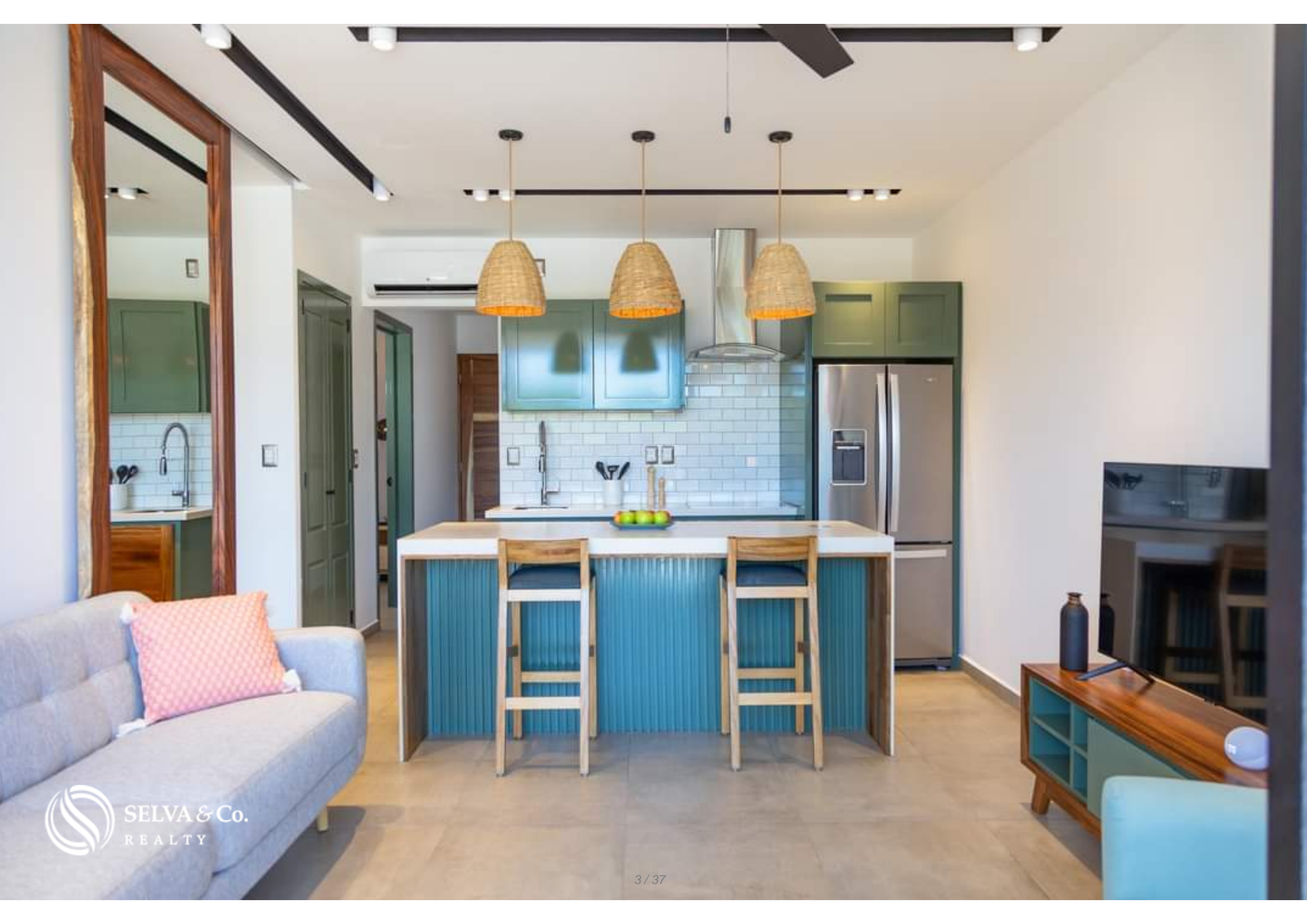
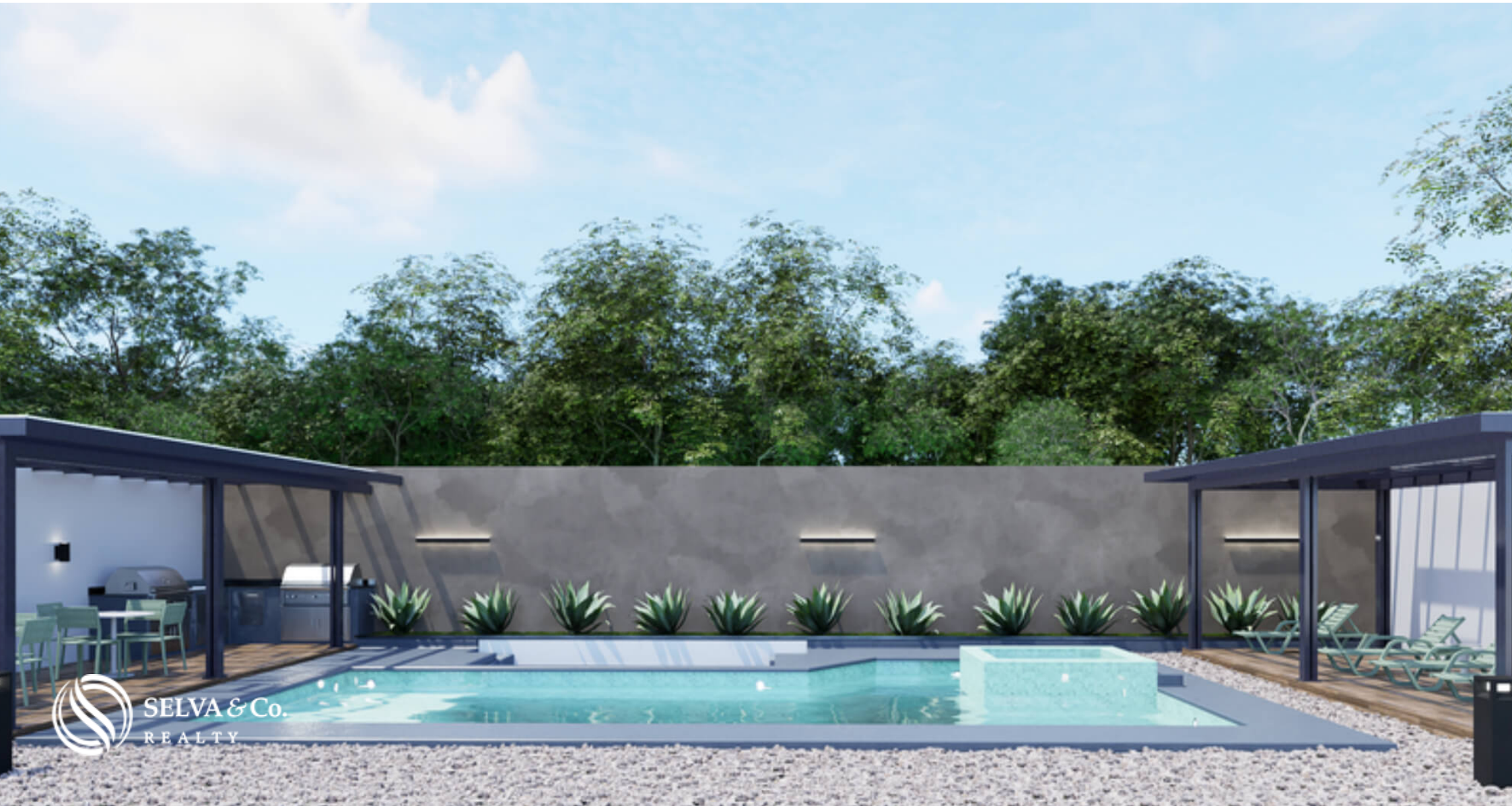




Condominio con acabados de lujo incluidos, en venta, Huatulco.

<i>ID: DHU240-4</i>	<i>Ubicación: Huatulco</i>
<i>Zona: Bahía Chahue</i>	<i>Tipo: Departamentos</i>
<i>Recámaras: 2</i>	<i>Baños: 2</i>
<i>Construcción: 76 m2 / 818.06 ft</i>	



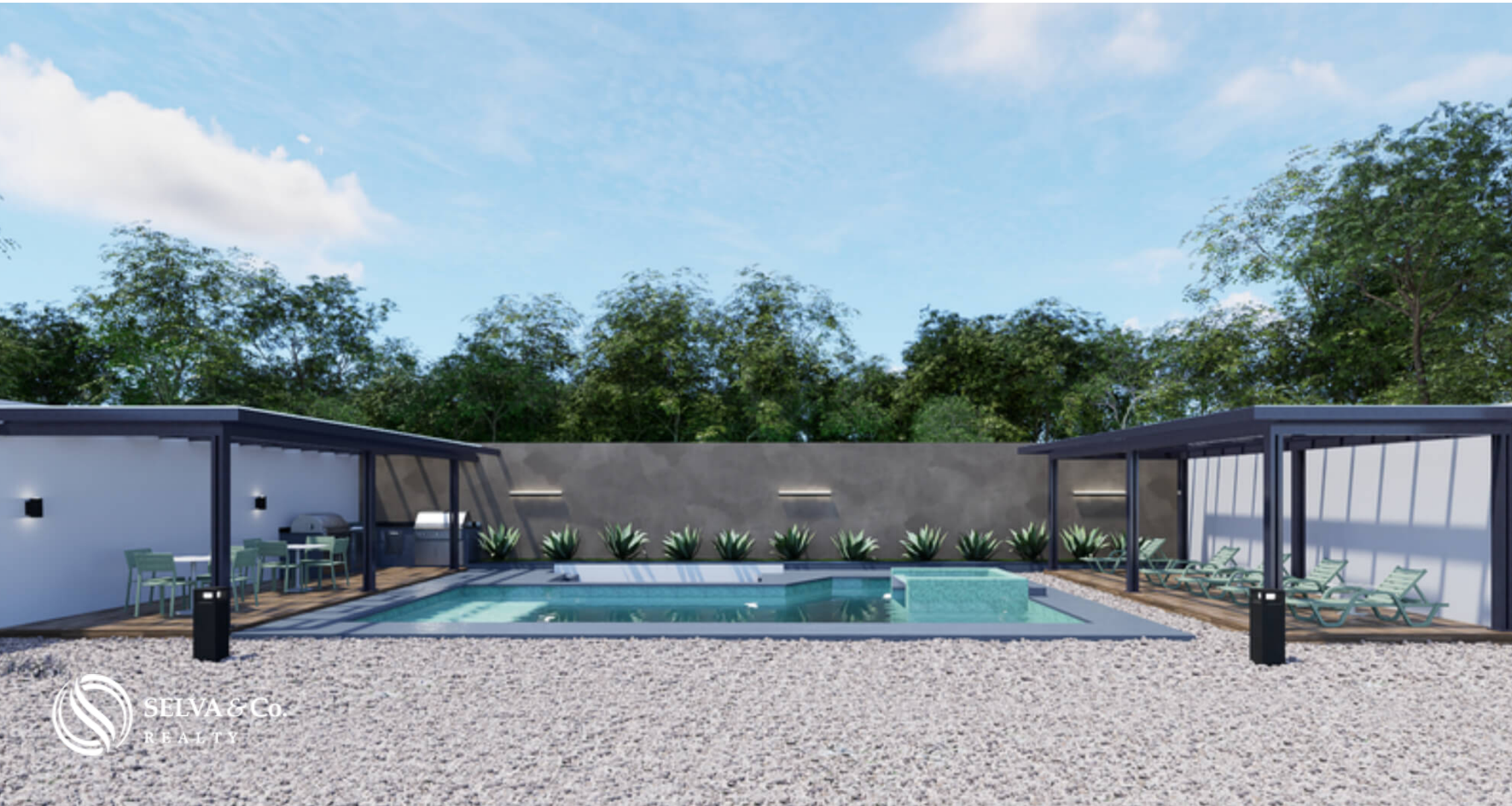




 SELVA & Co.
REALTY



 SELVA & Co.
REALTY





 SELVA & Co.
REALTY







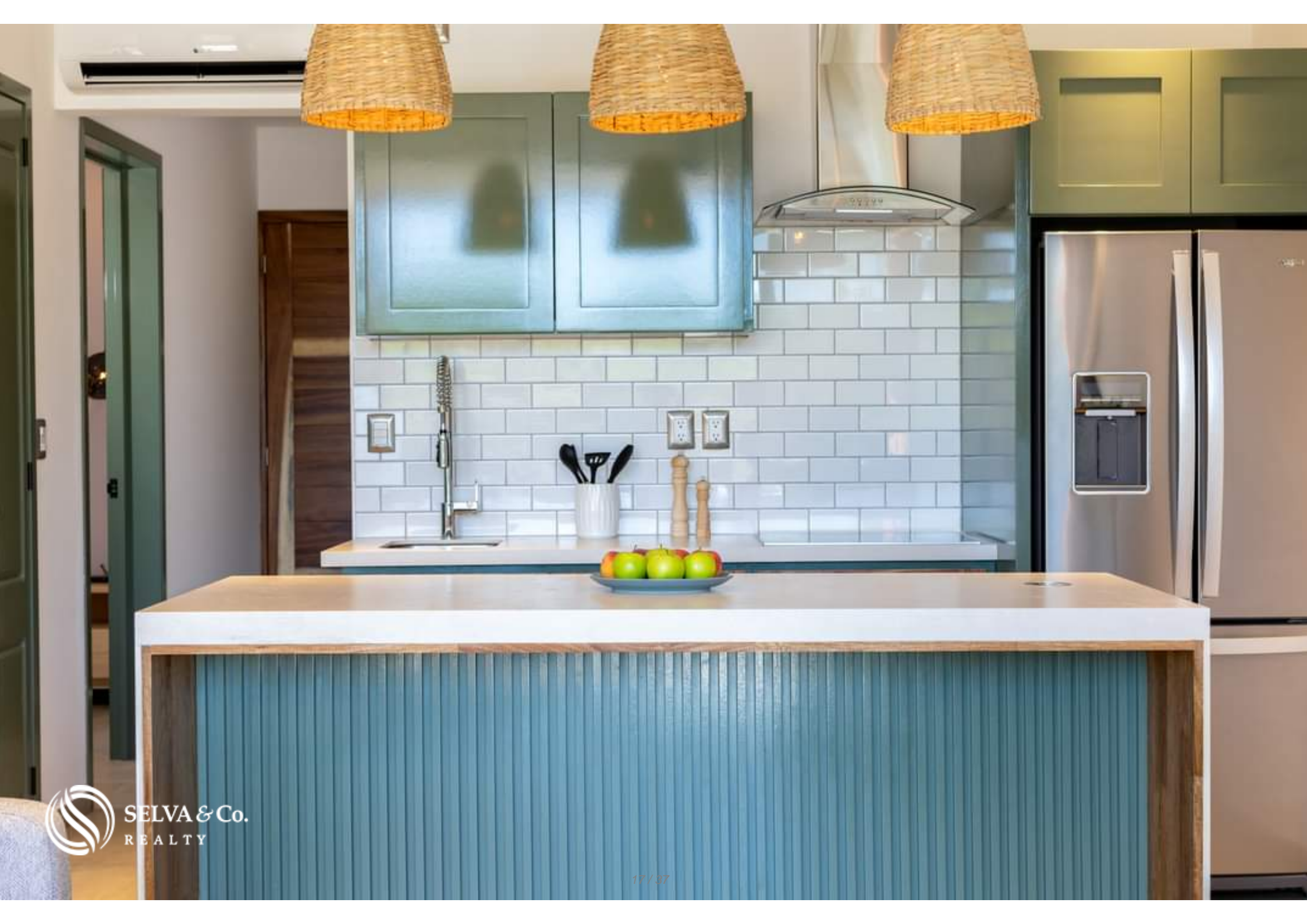










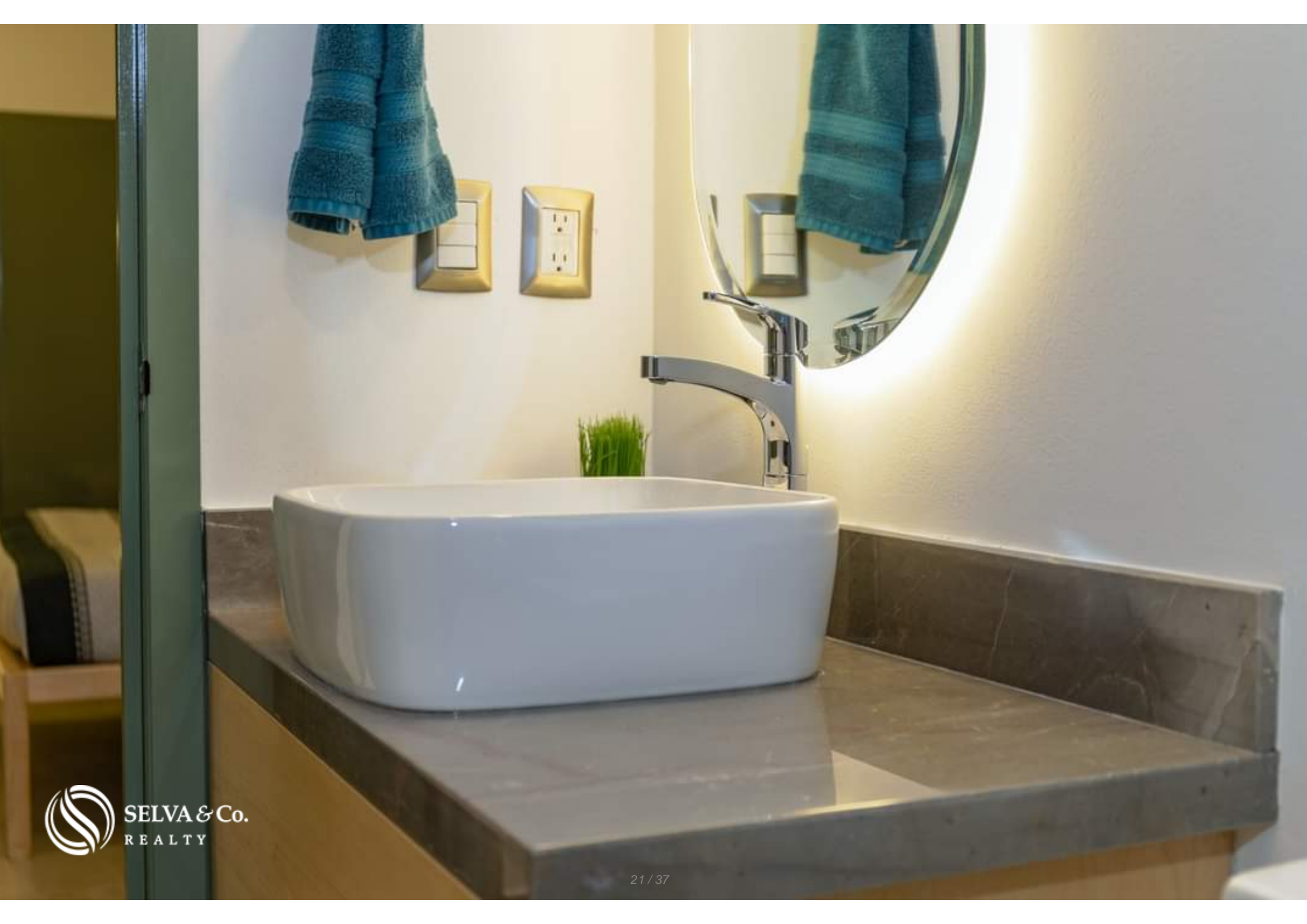


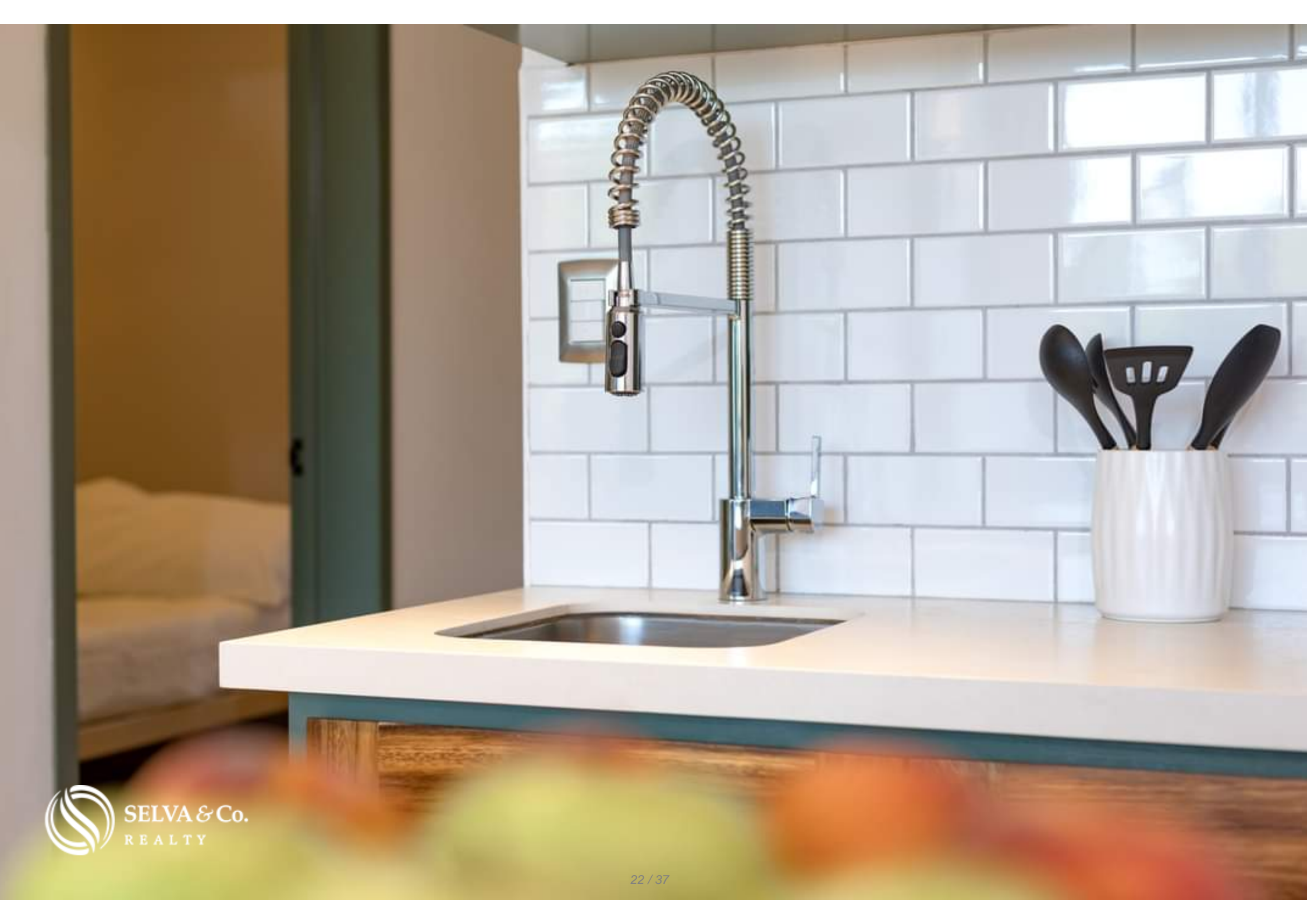






 SELVA & Co.
REALTY







 SELVA & Co.
REALTY



 SELVA & Co.
REALTY





 SELVA & Co.
REALTY



Bahia Chahue



Marina Chahue



Descripción

DHU240-4

Condo con amenidades, albercas, Rooftop con asador, venta cerca de Bahia Chahue, Huatulco

DHU240-4

Condominio con acabados de lujo incluidos, en venta, Huatulco.

Departamento cerca de playa Chahue. A 4 minutos en carro de la playa. A pasos de restaurantes y servicios.

Con magnifica iluminación, espacios amplios y gran terraza que te permite un estilo de vida interior - exterior.

TERRAZA EN PLANTA BAJA

En planta baja encuentras una alberca con zona de asador.

ROOFTOP

En el ultimo piso encontrarás áreas comunes con con vista panorámica. El lugar ideal para disfrutar todo el día y tomar el sol mientras te refrescas en la alberca o descansar en el area de sombra y disfrutar la brisa. Equipada con area de asadores.

AMENIDADES Y SERVICIOS

Lobby

Terraza Planta Baja

Asadores

Asoleaderos

Elevador

Estacionamiento Común

Tinaco

Cisternas

Terraza en Azotea

3 albercas

Aire Acondicionado

Puertas de Madera MDF

Calentador de Agua Eléctrico

CARACTERISTICAS DESTACADAS DEL DEPARTAMENTO

Departamento luminoso con ventanas grandes que permiten que cada uno de los espacios más importantes tenga una entrada de luz natural.

Sala con ventana de pared completa y acceso a la terraza que se abre para crear un espacio más grande ideal para el entretenimiento de tus invitados o tener un estilo de vida interior-exterior.

Alberca

DISTANCIA CAMINANDO DE LA PLAYA

Este departamento se encuentra a 15 minutos caminando de la playa Chahue, 1.1 km de la playa Caletitas (de acuerdo con google).

UBICACION

Departamento en venta en Sector I cerca de Bahia Chahue, Huatulco, Mexico

6 Minutos de la Playa Santa Cruz.

6 Minutos de La Crucecita, el centro de Huatulco.

20 minutos del Aeropuerto.

PRECIO OFICIAL

El precio oficial de esta propiedad es en pesos, el precio en US dólares es una referencia. Para la compra se usará el tipo de cambio del día.

Las imágenes en esta publicidad son del proyecto general. No

corresponden a una residencia específica.

Algunos artículos y acabados pueden o no estar incluidos dependiendo de su acuerdo final con el desarrollador.

Los precios pueden variar de acuerdo al avance de la construcción. Precios sujetos a cambio sin previo aviso. Contáctanos para enviarte la lista de precios e información actualizada.

Agenda tu cita para visitar la zona o llámanos para resolver tus dudas.

#Huatulco #selvacorealty #bienesraicesHuatulco #inmueblestHuatulco
#inmobiliariaHuatulco #pisosenventaHuatulco #Huatulcodepartamentosenventa
#departamentoenventaHuatulco #pisosHuatulco
#preconstruccionHuatulco #departamentosHuatulco

Detalles de la propiedad

- Cocina Integral

- Terraza

Amenidades

- Alberca

- Area de asoleadero

- Elevador

- Alberca en azotea

- Asador

- Lobby

Ubicación





SELVA & Co.
R E A L T Y

MX 984 803 2058 / US 805 308 2900

www.selvacorealty.com