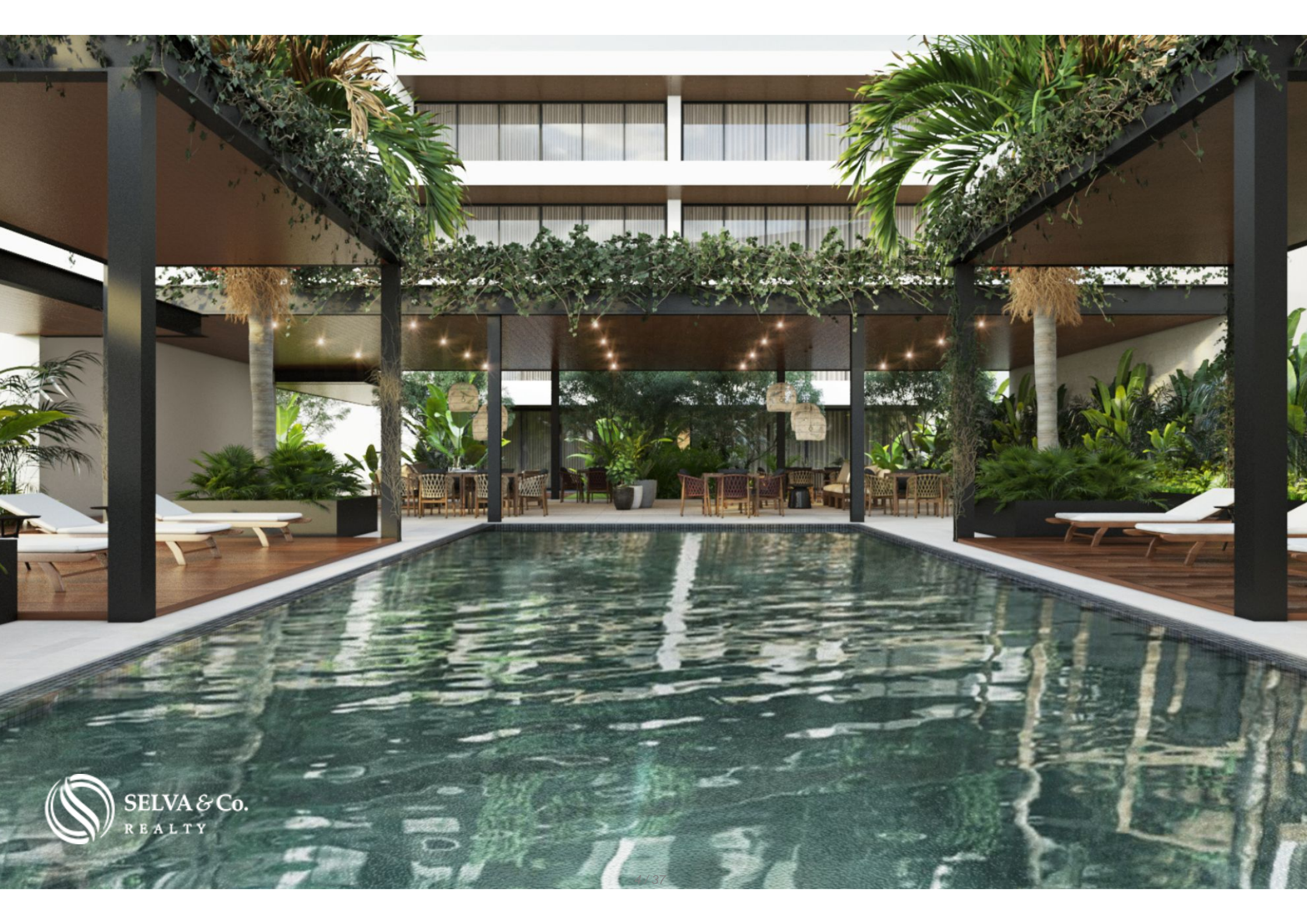




Penthouse con alberca común, gimnasio, pre-construcción, Zona Norte, Mérida

<i>ID: DME206-6</i>	<i>Ubicación: Yucatán</i>
<i>Zona: Mérida Zona Norte</i>	<i>Tipo: Departamentos</i>
<i>Recámaras: 3</i>	<i>Baños: 4.5</i>
<i>Construcción: 346 m2 / 3,724.34 ft</i>	









SELVA & Co.
REALTY



SELVA & Co.
REALTY









Progreso

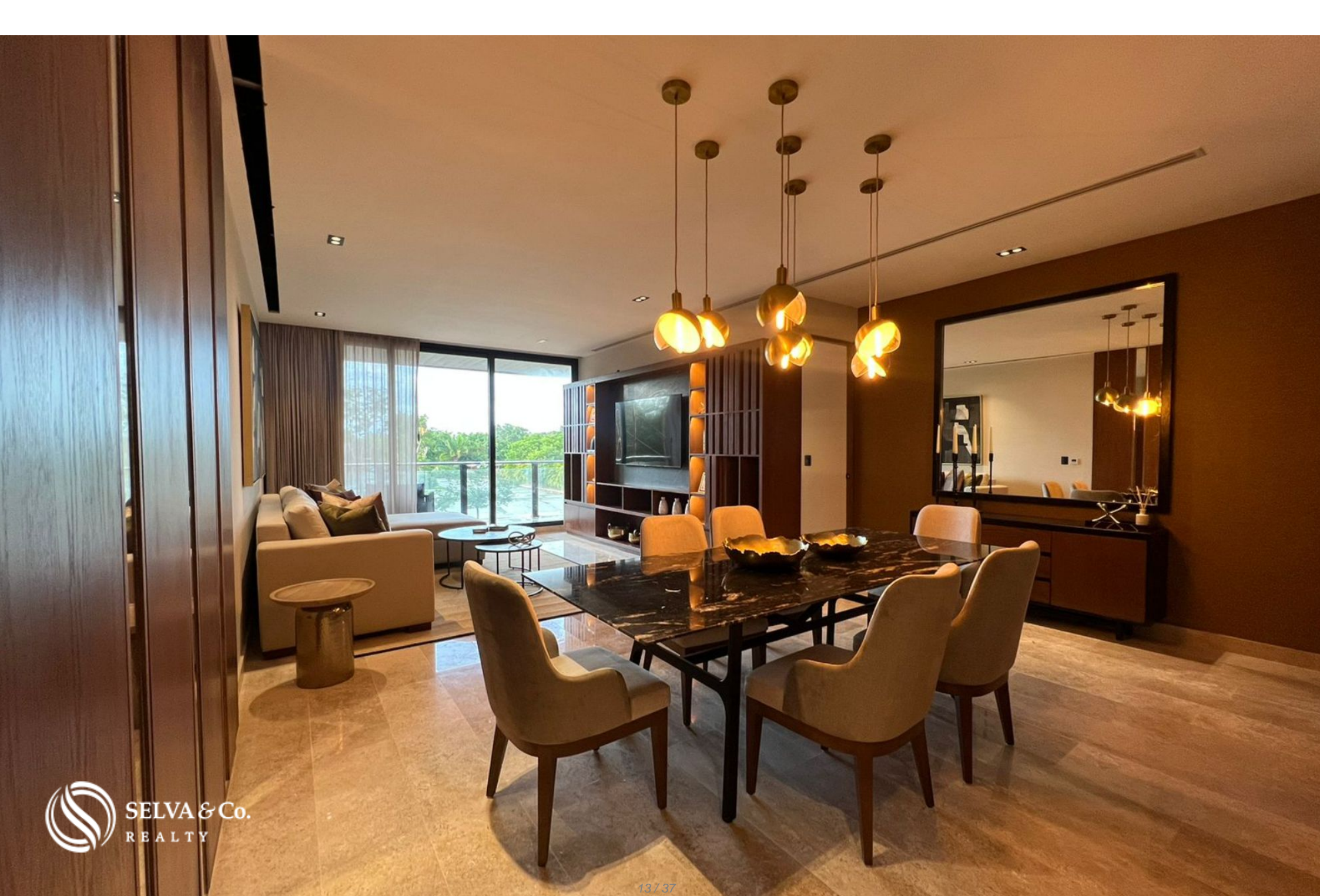


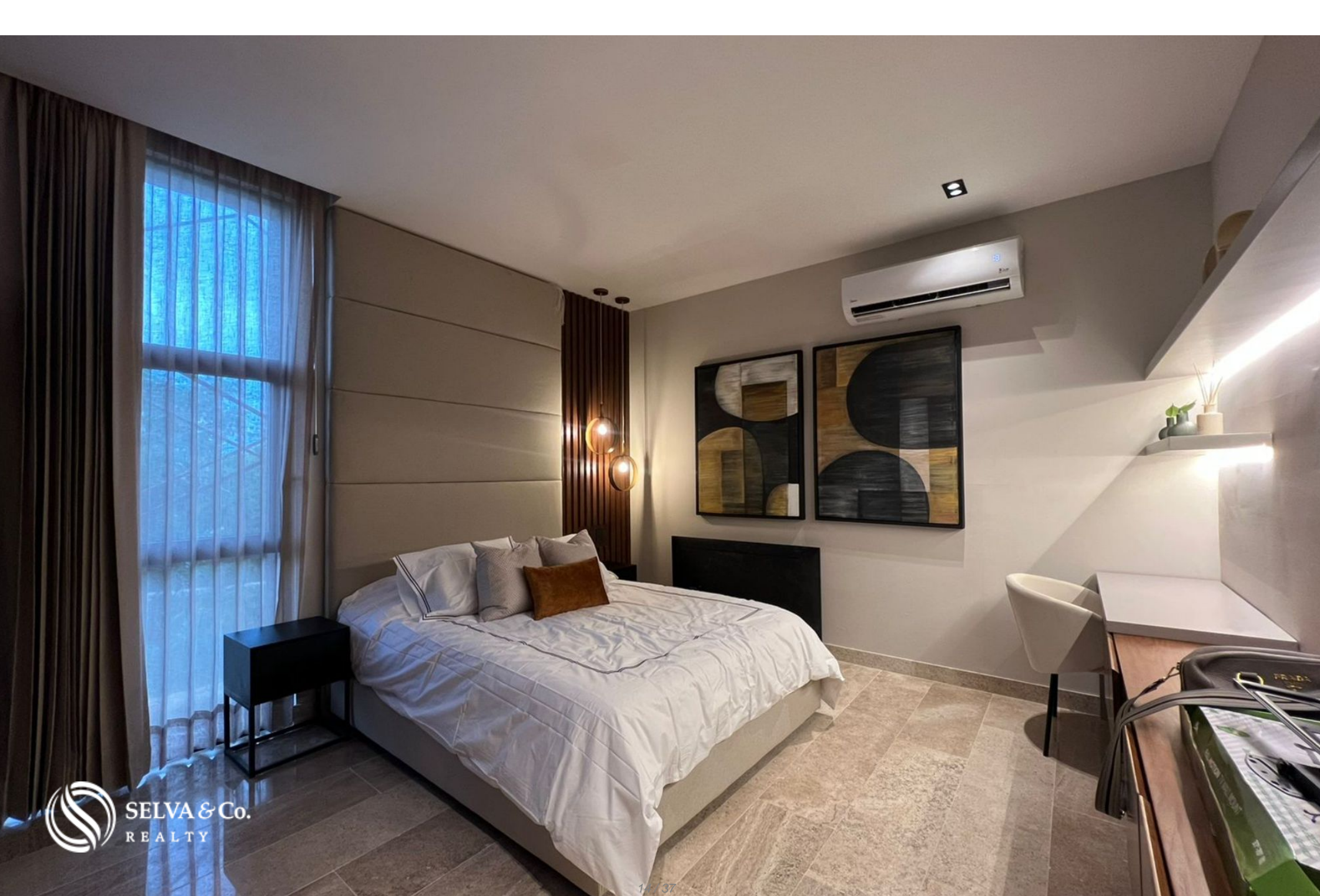
**DEPARTAMENTO
APARTMENT**

**Mérida Centro
Downtown Mérida**

**Aeropuertot Internacional de Mérida
Merida International Airport**























Plaza “La Isla” “La Isla” Shopping Mall





Mérida Centro
Downtown Mérida
SELVA & Co.
REALTY

Descripción

DME206-6

Penthouse con alberca común, gimnasio, pre-construcción, Zona Norte, Mérida

Exclusivo departamento en venta, ubicado en el corazón de una comunidad residencial privada y segura. Con una extensa área verde y un diseño urbano orgánico, este espacio ofrece un entorno sereno y espacioso que invita a una vida activa y al aire libre.

Disfruta de la máxima privacidad y seguridad con un acceso controlado y vigilancia las 24 horas. Además, aprovecha las amplias avenidas arboladas, los senderos para trotar y los seis parques temáticos que enriquecen esta vibrante comunidad.

Sumérgete en un estilo de vida integral de primer nivel, donde cada día es una nueva experiencia llena de actividades deportivas y recreativas. Todo esto a solo 20 minutos de la costa yucateca.

TERRAZA

Departamento que cuenta con terraza privada que se convierte en un espacio adicional o una extensión del propio hogar

ALBERCA COMUN

Este desarrollo cuenta con una alberca común con área de asoleadero donde podrás disfrutar con tus seres queridos y refrescarte durante todo el día.

MANTENTE EN FORMA

Ejercítate en el gimnasio, juega en su cancha de pádel, disfruta al aire libre en los senderos para trotar y contemplar sus áreas verdes o

simplemente relájate en la alberca, tendrás una actividad diferente que hacer cada día y todo a pasos de tu residencia.

ENTRETENIMIENTO

Disfruta de tus eventos privados o convive en eventos vecinales en sus terrazas cubiertas y semi cubiertas con barra equipada para el entretenimiento, zona de asadores con mesas, sillas y sillones lounge.

AREA DE COWORKING

Trabajar desde casa nunca fue mejor, disfruta de un espacio tranquilo, con internet, ideal para trabajar en un ambiente relajado.

PET FRIENDLY

Desarrollo apto para mascotas, disfruta de un parque para perros área dedicada especialmente para que tu perro socialice y se divierta en un ambiente seguro y controlado.

CENTRO COMERCIAL

Descubre el Patio Central, un punto de encuentro para residentes que ofrecerá acceso a una variedad de comercios y servicios, como una cafetería, restaurante, tintorería, banco, farmacia, supermercado, espacios de coworking, oficinas, entre otros. Los residentes podrán acceder fácilmente a pie o en bicicleta, promoviendo un estilo de vida activo y conectando con la comunidad.

AMENIDADES Y SERVICIOS

Lobby con servicio de concierge

Motor lobby

Terraza cubierta

Gimnasio

Cancha de pádel

Espacios de coworking

Lounge bar

Alberca

Asoleaderos

Área de parrillas y asadores

Jardines

Patio Central

Estacionamiento techado

Estacionamiento para invitados

PARQUE TEMATICOS

Parque Deportivo

Parque Verde

Parque para Mascotas

Parque de Lectura

Parque de Relax

Parque Acuático

EQUIPO Y ACABADOS

Cocina integral con gabinetes de acabado tipo nogal y cubierta de granito.

Tarja de acero inoxidable con monomando.

Parrilla eléctrica y campana de extracción,

Iluminación led en toda la propiedad.

Minisplits inverter en sala y recámaras.

Agua con presión hidroneumática.

Baños con mueble de baño y gabinetes de acabado tipo nogal.

Cubiertas de mármol en los baños.

Pisos de mármol en toda la propiedad.

Recubrimiento de piso tipo madera en terrazas.

Cancelería de aluminio línea europea.

Closets vestidor.

CARACTERISTICAS DESTACADAS DEL DEPARTAMENTO

Vistas Panorámicas

Terraza Privada Un amplio espacio al aire libre exclusivamente para tu uso.

Departamento luminoso: diseñado para aprovechar luz natural, con ventanas de piso a techo, espacios amplios y una gran terraza perfecta para disfrutar las vistas.

Dormitorio Principal: Baño en-suite con doble lavabo, amplio closet-vestidor.

Cuarto de Lavado: Espacio dedicado para realizar las tareas domésticas con comodidad y eficiencia.

Acceso Controlado y Seguridad 24 Horas: Disfruta de tranquilidad y seguridad en todo momento.

Sala de TV: Puede adaptarse para cumplir diferentes funciones según las necesidades de tu hogar

Bodega: Almacena tus pertenencias de manera segura

Estacionamiento techado

UBICACION

Departamento en venta en la zona norte de Mérida, Yucatán

En comunidad residencial privado, con amplias calles y avenidas que cuenta con amenidades y zonas de convivencia.

30 minutos del Aeropuerto Internacional de Mérida.

30 minutos del centro de Mérida.

20 minutos de las costas yucatecas.

15 minutos de plazas comerciales "La Isla" y "Galerías Mérida"

INVERSION EN PRE-CONSTRUCCION

Departamentos en pre-venta.

Las imágenes utilizadas para esta publicidad son del proyecto general. No corresponden a una residencia particular.

Algunos artículos y acabados pueden o no estar incluidos dependiendo de

su acuerdo final con el vendedor.

Si deseas más información sobre el mercado inmobiliario en la zona norte, contáctanos, será un placer asesorarte en tu nueva inversión en Mérida.

El precio oficial de esta propiedad es en PESOS, el precio en US dólares es una referencia. Para la compra se usará el tipo de cambio del día.

Los precios pueden variar de acuerdo al avance de la construcción. Precios sujetos a cambio sin previo aviso. Contáctanos para enviarte la lista de precios e información actualizada.

Agenda tu cita para visitar la zona o llámanos para resolver tus dudas.

#Merida #selvacorealty #bienesraicesMerida #inmueblesMerida
#inmobiliariaMerida #pisosenventatMerida #Meridadepartamentosenventa
#departamentoenventaMerida #pisosMerida
#preconstruccionMerida #departamentosMerida

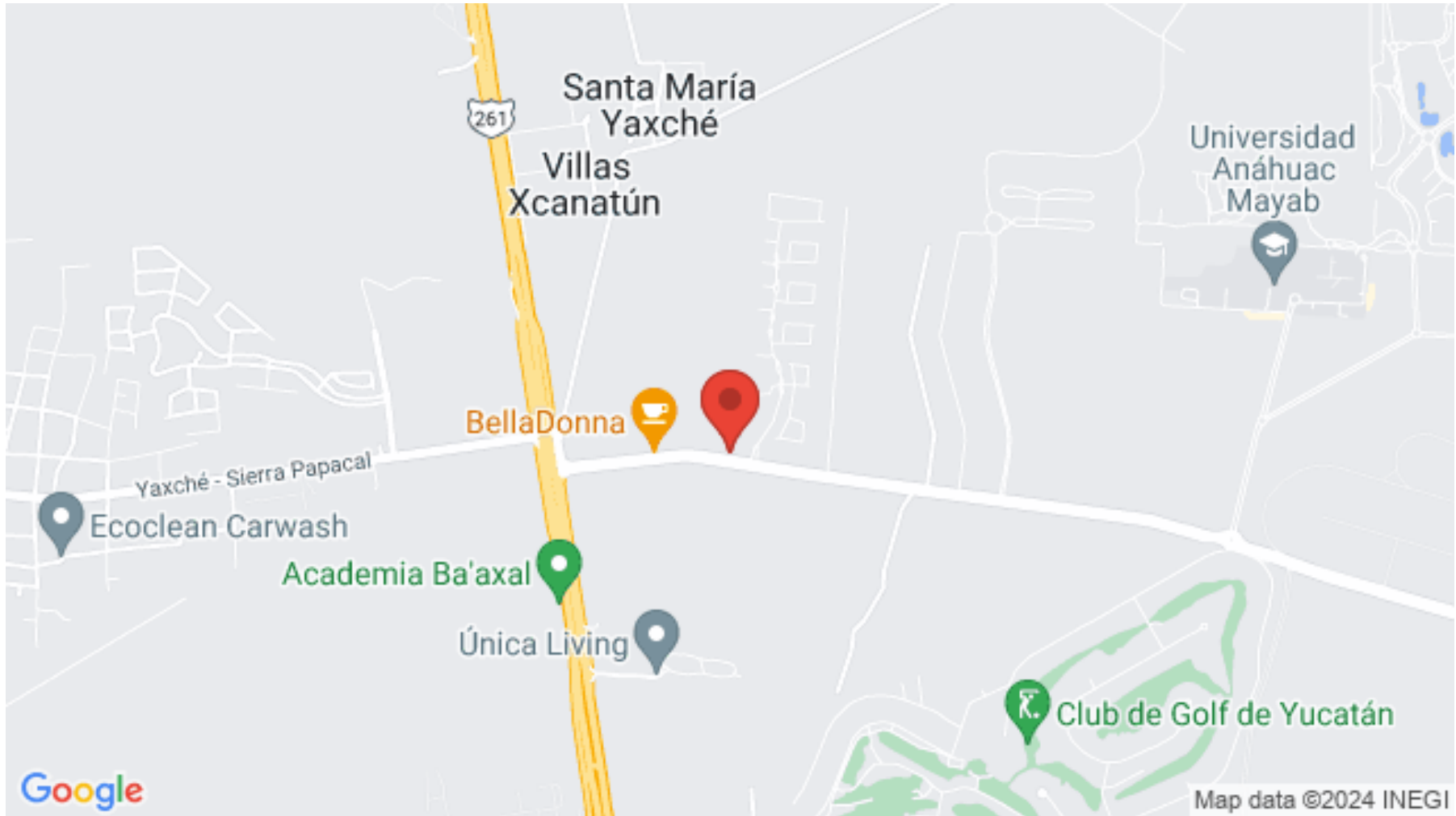
Detalles de la propiedad

- Alberca Privada
- Cocina Integral
- Piso de marmol
- Closet vestidor
- Cuarto de lavanderia
- Terraza

Amenidades

- Acceso controlado
- Lobby
- Alberca
- Seguridad 24 hrs

Ubicación





SELVA & Co.
R E A L T Y

MX 984 803 2058 / US 805 308 2900

www.selvacorealty.com