



Departamento con alberca, gimnasio, spa, terraza, pre-venta, Zona Norte, Mérida

<i>ID: DME266-1</i>	<i>Ubicación: Yucatán</i>
<i>Zona: Mérida Zona Norte</i>	<i>Tipo: Departamentos</i>
<i>Recámaras: 1</i>	<i>Baños: 1.5</i>
<i>Estacionamiento(s): 1</i>	<i>Construcción: 101 m2 / 1,087.16 ft</i>



SELVA & Co.
REALTY

















Progreso



CONDO

Zona arqueológica
Archaeological site

Mundo Maya
Museum

US
consulate





















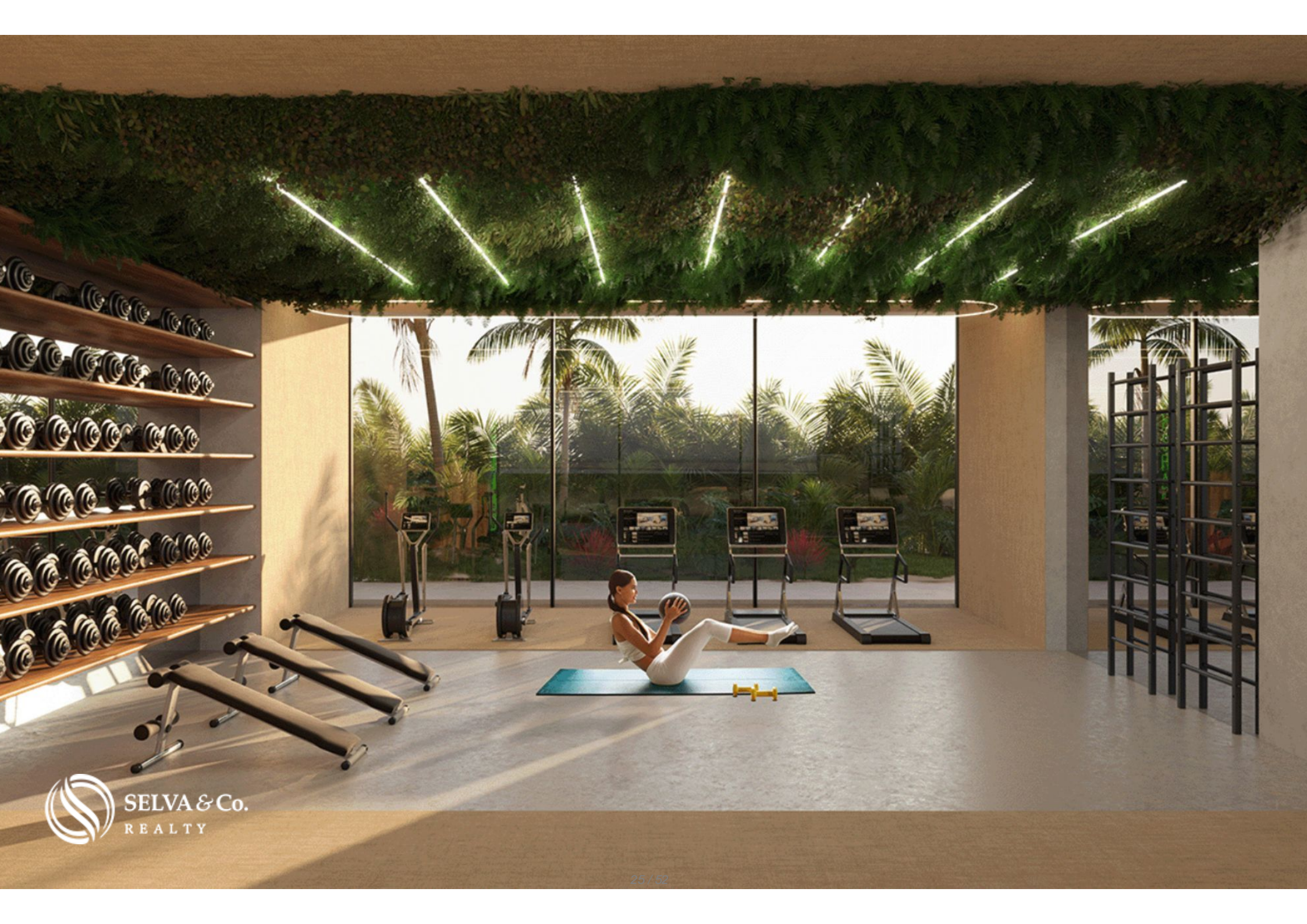




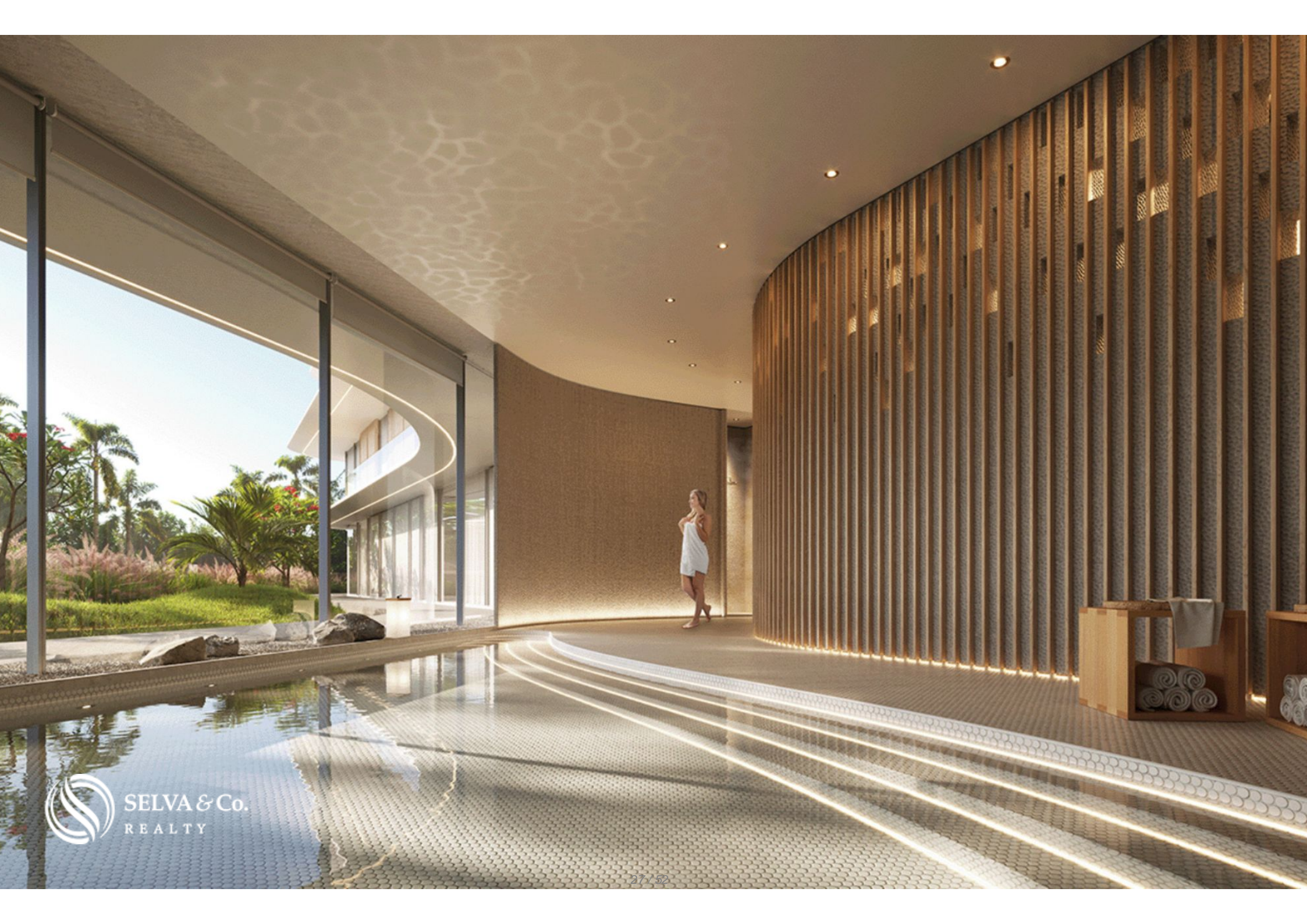


REMEDIATION

REMEDIATION

















SELVA & Co.
REALTY

puede presentar variaciones.



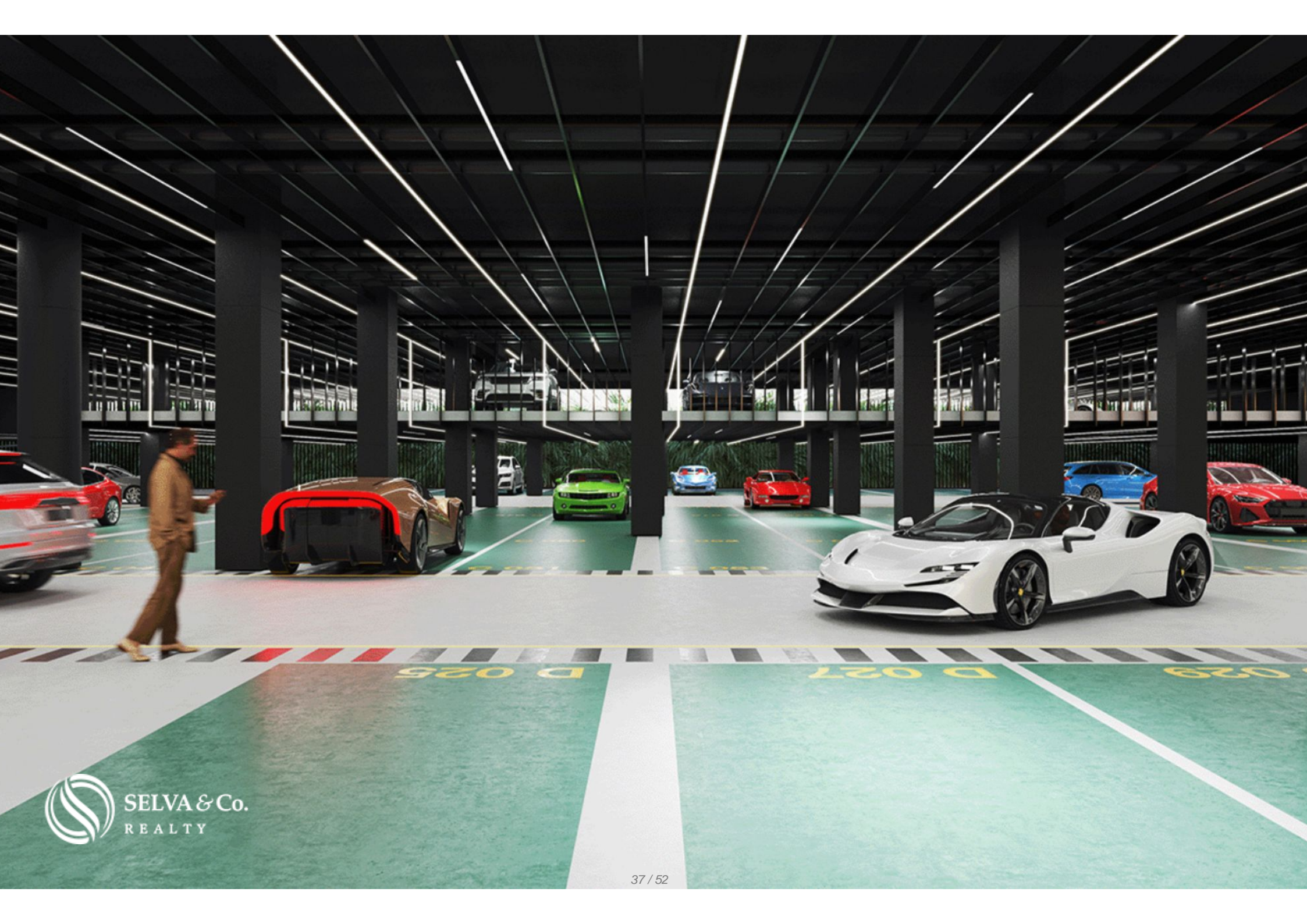
SELVA & Co.
REALTY



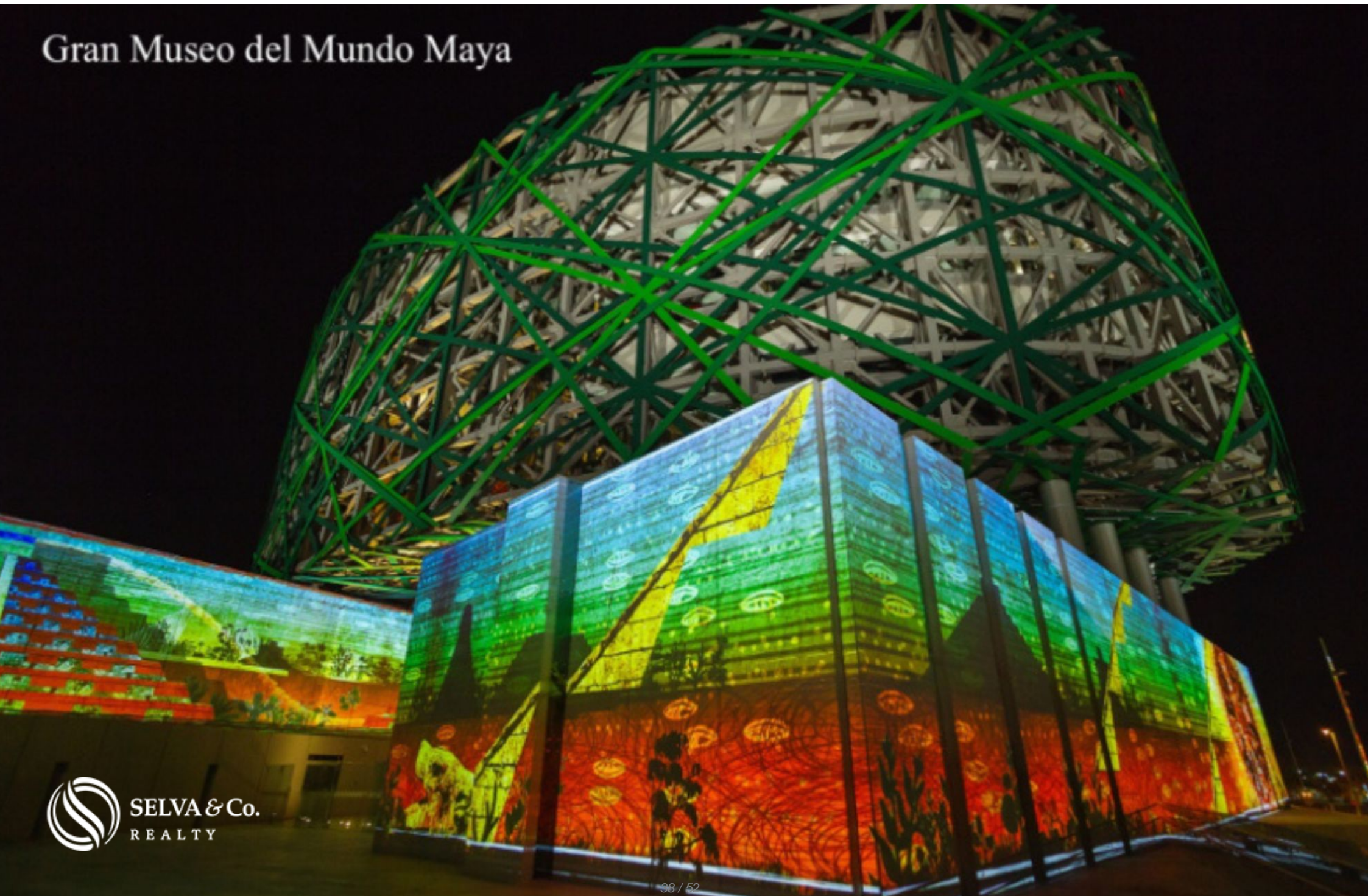
RS
ina







Gran Museo del Mundo Maya







Descripción

DME266-1

Departamento con alberca, gimnasio, spa, terraza, pre-venta, Zona Norte, Mérida

Inspirado en la milenaria escalera del antiguo templo de Kukulcán en Chichén Itzá este desarrollo ofrece a sus residentes una combinación de estilo y diseño únicos.

Departamento diseñado con el bienestar de sus residentes como prioridad, ofreciendo una experiencia excepcional a través de la luminosidad, las formas, el color, las vistas y la conexión con la naturaleza que se presenta como un elemento clave para promover el bienestar en cada rincón.

Cuenta con tecnología inteligente para asegurar que los residentes puedan

disfrutar de su hogar de manera fácil y eficiente. Con sistemas de purificación de aire ofrecen tranquilidad silenciosa, destacando el compromiso con el bienestar de los residentes. La diversidad de unidades brinda a los residentes varias opciones para seleccionar el tamaño que mejor se ajuste a sus necesidades.

ALBERCAS

Este desarrollo cuenta con alberca para niños, piscina para adultos y bar donde podrás disfrutar con tus seres queridos y refrescarte durante todo el día.

TERRAZA

Departamento que cuenta con amplia terraza privada que se convierte en un espacio adicional o una extensión del propio hogar.

SALON DE EVENTOS

Para tus eventos sociales, encuentra un espacio ideal para lucirte como anfitrión, organizando las mejores fiestas dentro del desarrollo.

PARA LOS MAS PEQUEÑOS

Este desarrollo es ideal para familias. Cuenta con una zona de club infantil para que los más pequeños jueguen y se diviertan.

SPA

Encuentra la relajación total a pasos de tu residencia.

Tendrás un área dedicada completamente a consentirte, spa con área de masaje, vapor, sauna y Jacuzzi.

ESTILO ECOLOGICO

Espacios diseñados para la relajación de sus residentes con elecciones sostenibles combinados con cálidos materiales y vistas naturales.

MANTENTE EN FORMA

Para una vida saludable Este desarrollo cuenta con un gimnasio completamente equipado para el uso de sus residentes.

AREA DE COWORKING

Trabajar desde casa nunca fue mejor, disfruta de un espacio tranquilo, con internet, ideal para trabajar en un ambiente relajado, un espacio en el que puedes trabajar y conectarte con tu equipo sin interrupción. El mejor lugar para hacer ?Home office?.

AMENIDADES Y SERVICIOS

Lobby

Área de Descanso

Alberca

Bar en la alberca

Bar deportivo

Cuarto de juegos para niños

Salón de Eventos

Gimnasio

Centro fitness

Spa

Coworking

Salas de reuniones

Cinema

Elevador

Seguridad 24/7

Estacionamiento techado

Storage

COCINA

Prepara las recetas más deliciosas en esta cocina integral, disfruta su

diseño abierto con barra desayunadora, que te permite convivir con tus seres queridos mientras preparan su comida favorita.

CARACTERÍSTICAS DESTACADAS DEL DEPARTAMENTO

Vistas Panorámicas: Disfruta de impresionantes vistas desde tu residencia.

Áreas Verdes: Rodéate de espacios exuberantes y naturales.

Terraza Privada: Un amplio espacio al aire libre exclusivamente para tu uso.

Estilo Ecológico: El apartamento diseñado para aprovechar luz natural, con ventanas de piso a techo, espacios amplios y una gran terraza perfecta para un estilo de vida interior-exterior.

Tecnología para Hogar Inteligente

Sistemas de Purificación de Aire

Dormitorio Principal con Baño en Suite

Cuarto de Servicio con Baño Privado (Pregunta por disponibilidad).

Estacionamiento Privado

UBICACION

Departamento en venta en Zona Norte, Mérida Yucatán.

Nueva zona residencial, rodeada de, restaurantes, y entretenimiento.

25 minutos del Aeropuerto Internacional de Mérida.

5 minutos del centro comercial The Harbor Lifestyle

5 minutos del Consulado Americano

INVERSION EN PRE-CONSTRUCCION

Departamento en pre-venta.

Fecha de entrega estimada: Diciembre 2024

Las imágenes utilizadas para esta publicidad son del proyecto general. No corresponden a una residencia particular.

Si deseas más información sobre el departamento o conocer más sobre el mercado inmobiliario en la zona norte, contáctanos,

será un placer asesorarte en tu nueva inversión en Mérida, Yucatán.

El precio oficial de esta propiedad es en PESOS, el precio en US dólares es una referencia. Para la compra se usará el tipo de cambio del día.

Los precios pueden variar de acuerdo al avance de la construcción. Precios sujetos a cambio sin previo aviso. Contáctanos para enviarte la lista de precios e información actualizada.

Agenda tu cita para visitar la zona o llámanos para resolver tus dudas.

#Merida #selvacorealty #bienesraicesmerida #inmueblesmerida
#inmobiliariamerida #Meridadepartamentosenventa
#departamentoenventamerida #preconstruccionMerida

#departamentosMerida

Detalles de la propiedad

- Alberca Privada
- Jacuzzi privado
- Estacionamiento techado
- Terraza

Amenidades

- Alberca
- Elevador
- Salon de eventos
- Seguridad 24 hrs
- Club para niños
- Gimnasio
- Sauna
- Spa

Ubicación





SELVA & Co.
R E A L T Y

MX 984 803 2058 / US 805 308 2900

www.selvacorealty.com