



# Apartamento vista al mar, marina, club de playa, malecón, pre-construcción, venta Progreso, Yucatan.

<i>ID: DME265-2</i>	<i>Ubicación: Yucatán</i>
<i>Zona: Marina Yucalpetén</i>	<i>Tipo: Departamentos</i>
<i>Recámaras: 3</i>	<i>Baños: 3</i>
<i>Estacionamiento(s): 2</i>	<i>Construcción: 147 m2 / 1,582.31 ft</i>



 SELVA & Co.  
REALTY









 SELVA & Co.  
REALTY





SELVA & Co.  
REALTY



 SELVA & Co.  
REALTY

Club e Playa  
Beach Club



**Merida**

**Departamento  
Condominium**



**Marina**

**Progreso**









SELVA & Co.  
REALTY







 SELVA & Co.  
REALTY



 SELVA & Co.  
REALTY



 SELVA & Co.  
REALTY









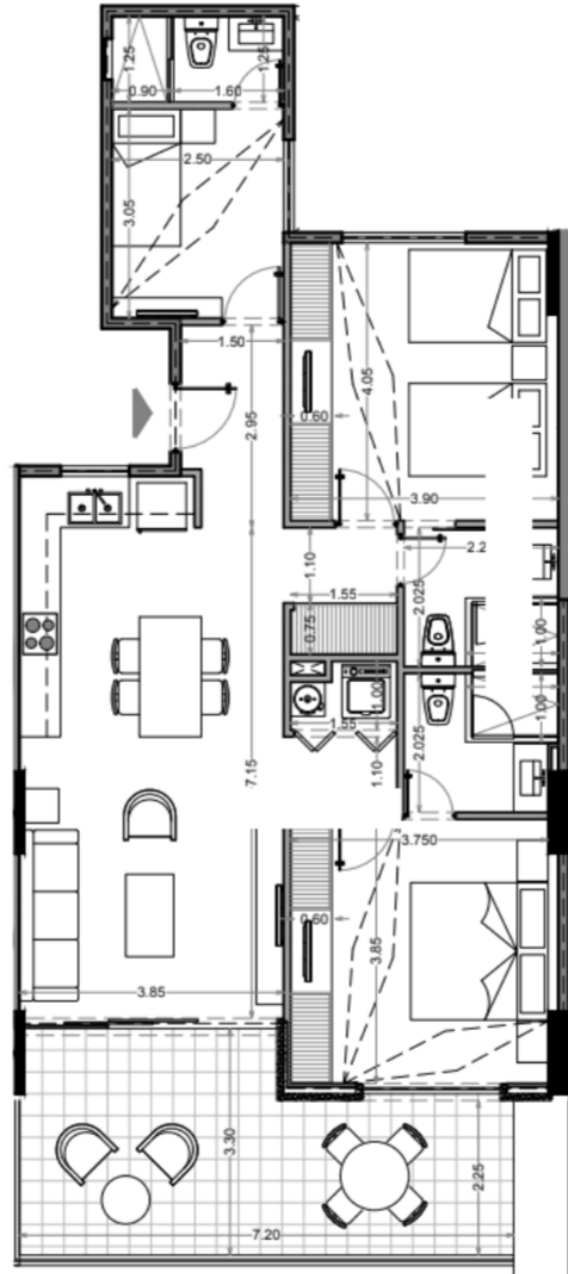


 Selva & Co.  
Boardwalk  
Espaço próprio para residentes.





Plano  
Floor plan























 SELVA & Co.  
REALTY

Progreso Yucatán

## Descripción

DME265-2

Apartamento vista al mar, marina, club de playa, malecón, pre-construcción, venta Progreso, Yucatan.

Departamento de 3 recamaras con vistas panorámica al mar y a la marina. Con espacios de entretenimiento para todas las edades.

Un proyecto con todo lo necesario para una vida de lujo, quietud y experiencias náuticas de primer nivel en Progreso, Yucatán.

Sé un pionero de inversión en la zona y convierte tu visión en una vida de experiencias únicas; vida, relajación, gastronomía, entretenimiento, náutica y exclusividad.

Vive en una comunidad con marina, club de playa y malecón. Con

más de 40 amenidades dentro del Master Plan.

## ACABADOS

Mármol pulido (interior) y mármol acabados envejecidos (terraza).

Cubierta de baño. Mármol pulido o similar.

Cubierta de cocina. Cubierta gris o similar.

## CARACTERISTICAS DESTACADAS DEL DEPARTAMENTO

Vistas panorámicas al mar y la marina.

Departamento luminoso con ventanas grandes que permiten que cada uno de los espacios más importantes tenga una entrada de luz natural.

Sala con ventana de pared completa y acceso a la terraza o que se abre para crear un espacio más grande ideal para el entretenimiento de tus invitados o tener un estilo de vida interior-exterior.

Recamara principal con baño en suite, espacio amplio y acceso a la terraza.

Estacionamiento privado para 2 autos.

## AMENIDADES Y SERVICIOS

Lobby

Alberca

Snack Bar

Salón de Eventos

Sala de juntas

Kid ?s club

Junior ?s Club

Senior ?s Club

Business Club

Alberca familiar

Alberca central

Asador

Salon de Eventos

Snack bar

Restaurante familiar

Business center

Área de camastros

Alberca infantil

Kids club y teatro multiusos

Jr?s club

Área de juegos infantiles

Área de eventos infantiles

Motor Lobby

Concierge

Lobby

Elevadores a la playa

Valet parking

Cuarto de Choferes

Gimnasio

Spa

## UBICACION

Departamento en venta en Residencial con Marina en Progreso Yucatan, nueva zona residencial, rodeada de restaurantes, y entretenimiento.

30 minutos de Merida.

46 minutos del aeropuerto Internacional de Merida.

## INVERSION EN PRE-CONSTRUCCION

Departamento en pre-venta.

Las imágenes utilizadas para esta publicidad son del proyecto general. No corresponden a una residencia particular.

Si deseas más información sobre el departamento o conocer más sobre el mercado inmobiliario en la zona, contáctanos,

será un placer asesorarte en tu nueva inversión en Yucatán.

El precio oficial de esta propiedad es en pesos, el precio en dólares es una referencia. Para la compra se usará el tipo de cambio del día.

Los precios pueden variar de acuerdo al avance de la construcción. Contáctanos para enviarte la lista de precios e información actualizada.

Agenda tu cita para visitar la zona o llámanos para resolver tus dudas.

## Detalles de la propiedad

- Acabados de lujo
- Vista a la marina
- Vista Panorámica
- Estacionamiento exclusivo
- Vista al mar

## Amenidades

- Alberca
- Área de juegos para niños exterior
- Centro de negocios
- Concierge
- Gimnasio
- Salón de conferencia
- Snack bar
- Valet parking
- Área de BBQ
- Asador
- Club para niños
- Elevador
- Lobby
- Salón de eventos
- Spa

# Ubicación





**SELVA & Co.**  
REALTY

MX 984 803 2058 / US 805 308 2900

[www.selvacorealty.com](http://www.selvacorealty.com)