



# Condominio con alberca privada, vista a la montaña en venta Huatulco.

<i>ID: DHU237-1</i>	<i>Ubicación: Huatulco</i>
<i>Zona: Bahía Chahue</i>	<i>Tipo: Departamentos</i>
<i>Recámaras: 3</i>	<i>Baños: 2.5</i>
<i>Construcción: 180 m2 / 1,937.52 ft</i>	









 SELVA & Co.  
REALTY







 SELVA & Co.  
REALTY





 SELVA & Co.  
REALTY



**Marina**

**Mirador Chahué**

**Playa - Beach**

**Parque - Park**

**Centro de convenciones  
Convention center**



**CONDO**









 SELVA & Co.  
REALTY



 SELVA & Co.  
REALTY





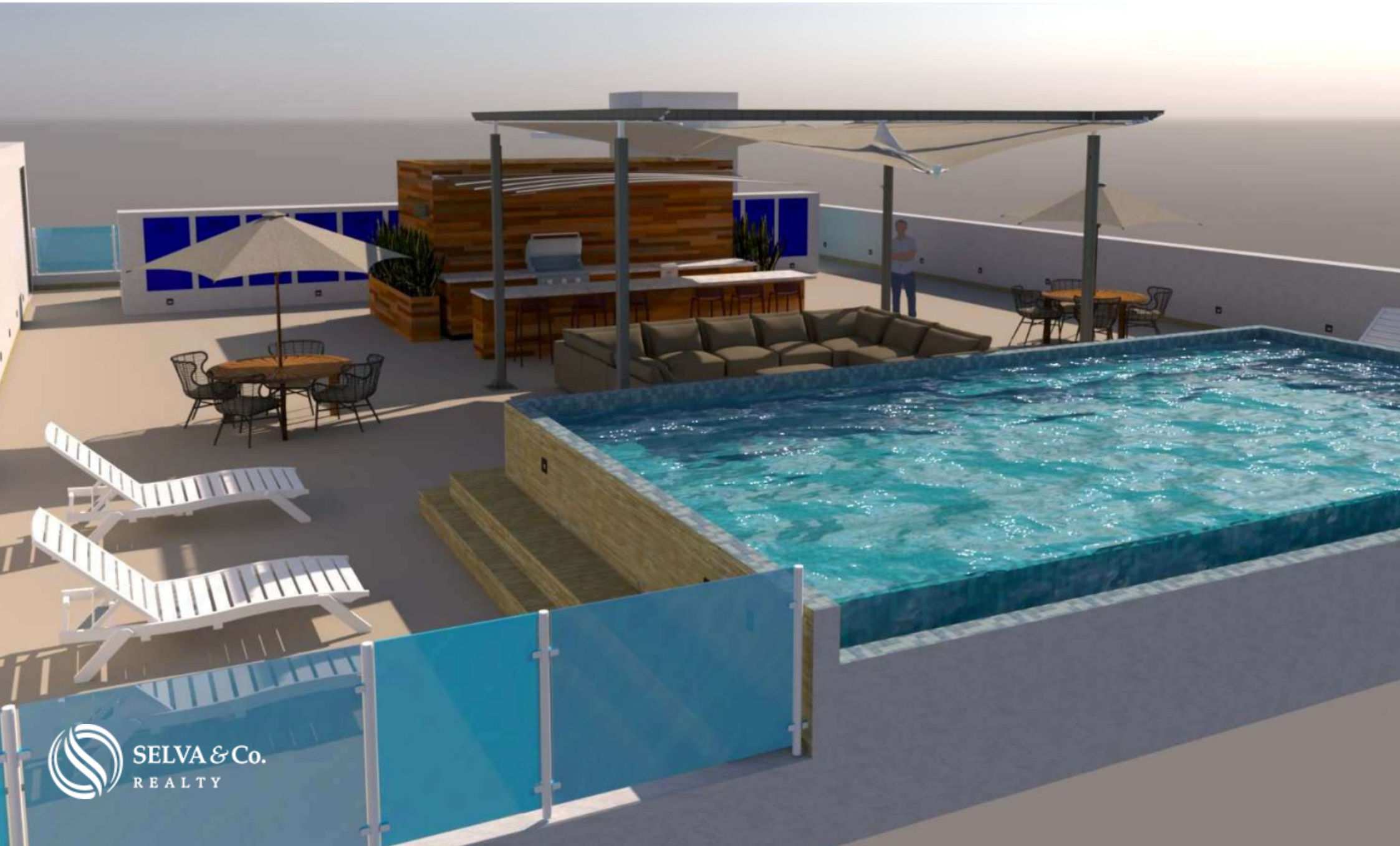


 SELVA & Co.  
REALTY



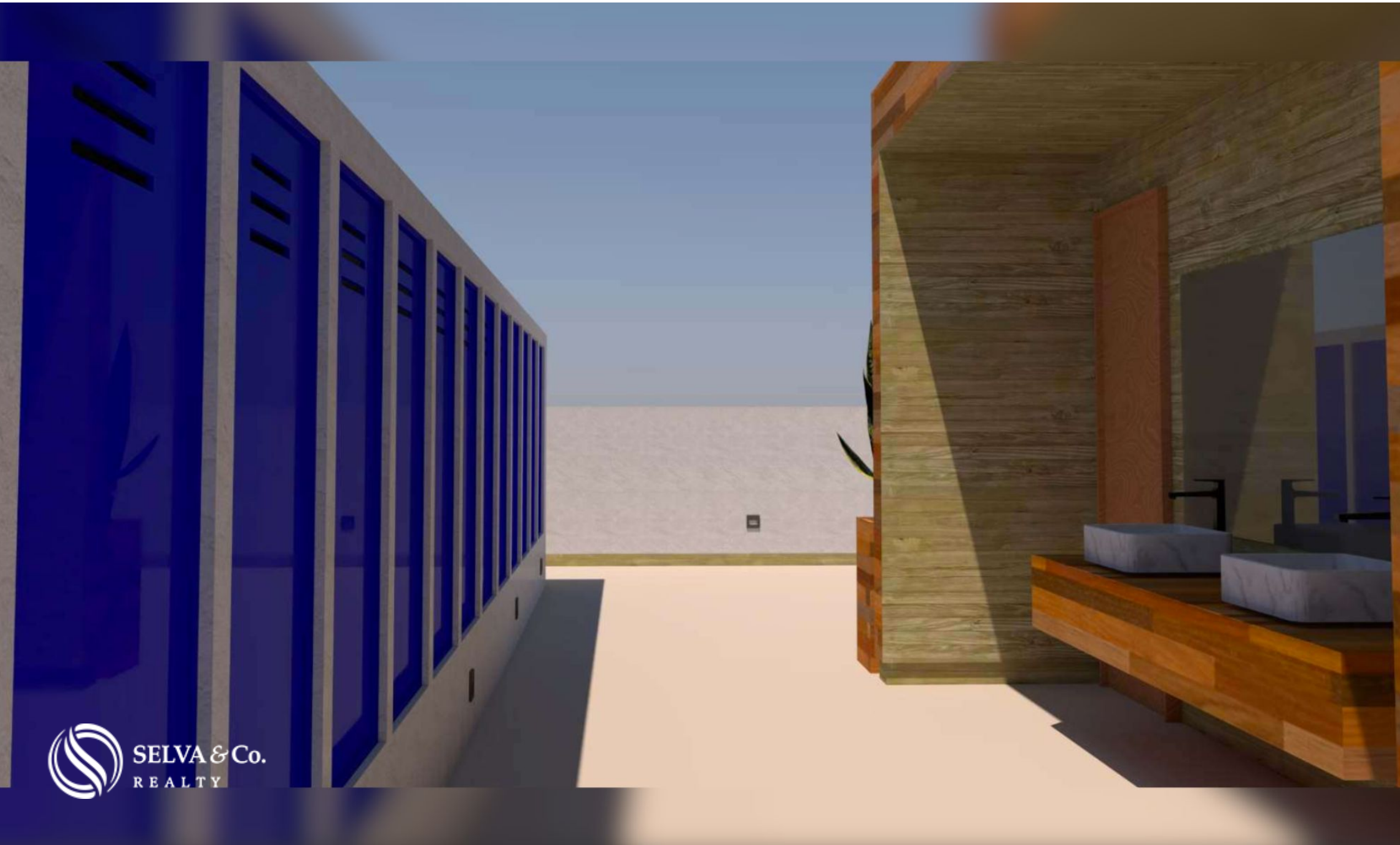






 SELVA & Co.  
REALTY





**Bahía - Bay  
"Chahué"**



**Bahía - Bay  
"Santa Cruz"**



# Bahía Chahué

# Bahía Chahué



# Playa - Beach "Chahué"



# Santa cruz Huatulco



# Santa cruz Huatulco





SELVA & Co.  
REALTY

## Descripción

DHU237-1

Condominio con alberca privada, vista a la montaña en venta Huatulco.

Departamentos de lujo, de 2 a 4 recamaras con hermosas vistas al océano, la montaña y la ciudad, todos cuentan con alberca privada.

Diseño y decoración contemporánea magnifica iluminación y gran terraza que te permite un estilo de vida interior - exterior.

Ubicado entre dos de las bahías mas populares de Huatulco, con playas de agua cristalina y arena blanca, ademas de diversas actividades acuáticas, restaurantes, hoteles y entretenimiento.

**ALBERCA PRIVADA**

El departamento cuenta con una alberca privada donde podrás disfrutar con tus seres queridos y refréscate todo el día en la privacidad de tu hogar.

#Tipsselva las propiedades con alberca privada, tienen mayor demanda en rentas vacacionales.

### TERRAZA CON VISTA AL MAR

En el ultimo piso encontrarás un area común con alberca infinity y vista al mar. El lugar ideal para disfrutar todo el día y tomar el sol mientras te refrescas en la alberca o descansar en el area de sombra y disfrutar la brisa.

Barra de entretenimiento y salas lounge.

### BARRA DE ENTRETENIMIENTO

Disfruta de tus eventos privados o convive en eventos vecinales en una terraza con barra equipada para el entretenimiento, con mesas, sillas y sillones lounge.

## DISTANCIA CAMINANDO DE LA PLAYA

Este departamento se encuentra a 8 minutos caminando de la playa, 550 metros de la playa Chahué.

## AMENIDADES Y SERVICIOS

Piscina infinita con vista al mar

Área de barbacoa

Salón de usos múltiples

Área de recreación

## BAÑO CON DOBLE LAVABO

Amplio baño en recámara principal, con lavabo doble, cada quien tendrá su espacio para lavarse los dientes o arreglarse para esos días especiales.

## COCINA

Prepara las recetas mas deliciosas en esta cocina integral, con gabinetes hechos a medida, alacena y cubierta de mármol, disfruta su diseño abierto con barra desayunadora, que te permite convivir con tus seres queridos mientras preparan su comida favorita.

## EQUIPAMIENTO DE COCINA

Refrigerador.

Estufa de acero inoxidable.

Lavavajillas.

Campana de extracción.

Horno de gas con espejo.

Lavadora y secadora.

## CARACTERISTICAS DESTACADAS DEL DEPARTAMENTO

Vista panorámica al océano, la montaña y la ciudad desde la

azotea común.

Departamento luminoso con ventanas grandes que permiten que cada uno de los espacios más importantes tenga una entrada de luz natural.

Sala con ventana de pared completa y acceso a la terraza o que se abre para crear un espacio más grande ideal para el entretenimiento de tus invitados o tener un estilo de vida interior-exterior.

Recamara principal con baño en suite, closet vestidor, espacio amplio y acceso a la terraza.

Alberca privada.

Estacionamiento privado.

Almacenamiento privado (bodega)

Area de lavanderia.

Calentador de agua.

Ventiladores de techo.

Aire acondicionado.

Terraza y Balcon.

## VISTAS

Todos los departamentos con magnificas vistas, unos con vista al océano y otros a la montaña, puedes decidir la vista que mas te encante.

## JARDIN

Algunos departamentos cuenta con su propio jardín privado, preguntamos por la disponibilidad.

## UBICACIÓN

Departamento ubicado en el Sector C, Bahías de Huatulco, muy cerca de la playa, hoteles, marina, restaurantes gourmet y entretenimiento.

3 minutos de la Bahia de Santa Cruz.

5 minutos del Centro ?La Crucecita?

2 minutos de la Marina Chahué y el centro de convenciones.

## INVERSION EN PRE-CONSTRUCCION

Departamento en pre-venta.

Las imágenes utilizadas para esta publicidad son del proyecto general. No corresponden a una residencia particular.

Si deseas más información sobre la casa o conocer más sobre el mercado inmobiliario en la zona de Bahía Chahué, contáctanos, será un placer asesorarte en tu nueva inversión en Huatulco.

Los precios pueden variar de acuerdo al avance de la construcción. Contáctanos para enviarte la lista de precios e información actualizada.

Agenda tu cita para visitar la zona o llámanos para resolver tus dudas.

#HuatulcoBySelvacorealty #Huatulco #selvacorealty #bienesraicesHuatulco  
#inmueblesHuatulco #inmobiliariaHuatulco #pisosenventaHuatulco  
#Huatulcodepartamentosenventa #departamentoenventaHuatulco  
#pisosHuatulco #preconstruccionHuatulco #departamentostulum

## Detalles de la propiedad

- Aire acondicionado
- Balcon
- Bodega
- Cocina Integral
- Lavanderia
- Vista al mar
- Alberca Privada
- Baño con doble lavabo
- Cocina equipada
- Jardín
- Terraza

## Amenidades

- Alberca Infinity
- Area Común



**SELVA & Co.**  
REALTY

MX 984 803 2058 / US 805 308 2900

[www.selvacorealty.com](http://www.selvacorealty.com)