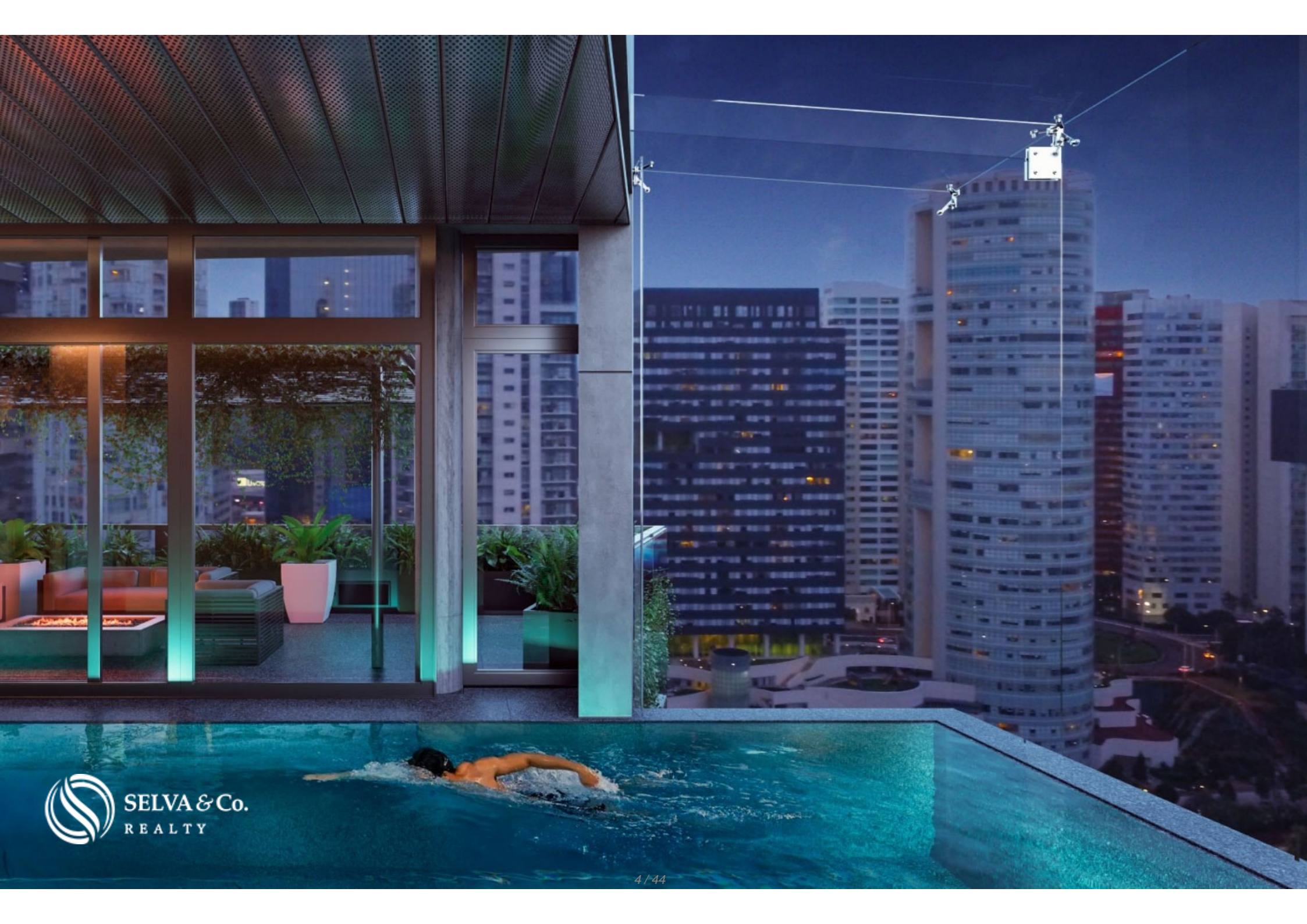




# Condominio de 330 m2, en venta dentro de parque la Mexicana.

<i>ID: DCM253-3</i>	<i>Ubicación: Mexico City</i>
<i>Zona: Santa Fe</i>	<i>Tipo: Departamentos</i>
<i>Recámaras: 4</i>	<i>Baños: 3.5</i>
<i>Construcción: 330 m2 / 3,552.12 ft</i>	

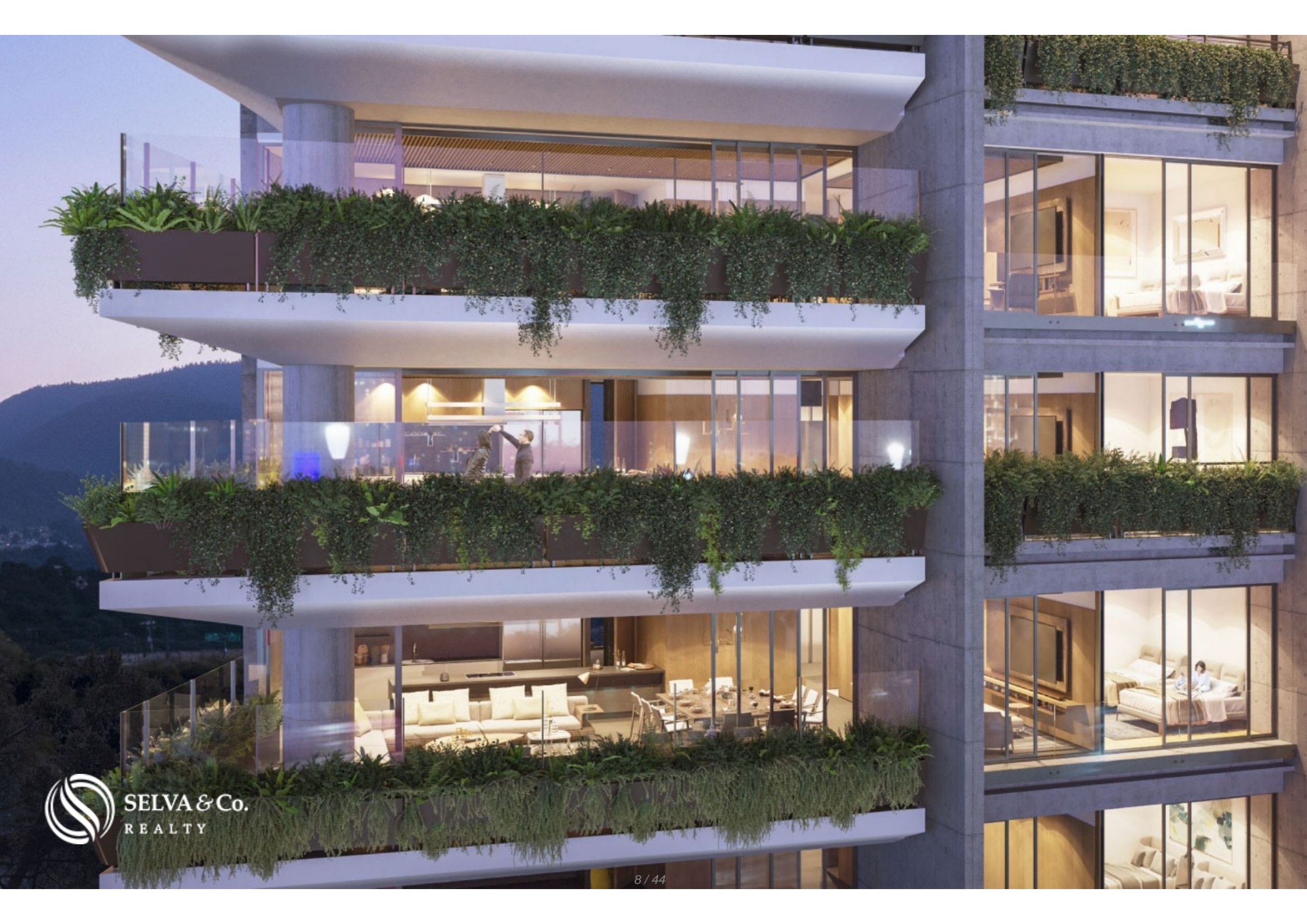
















 SELVA & Co.  
REALTY

MAARA





**Area comercial**  
*Shopping area*

**Jardín Santa fe**  
*Santa fe Garden*

**CONDO**

**Parque la Mexicana**

**Golf**

**Supermercado**  
*Supermarket*





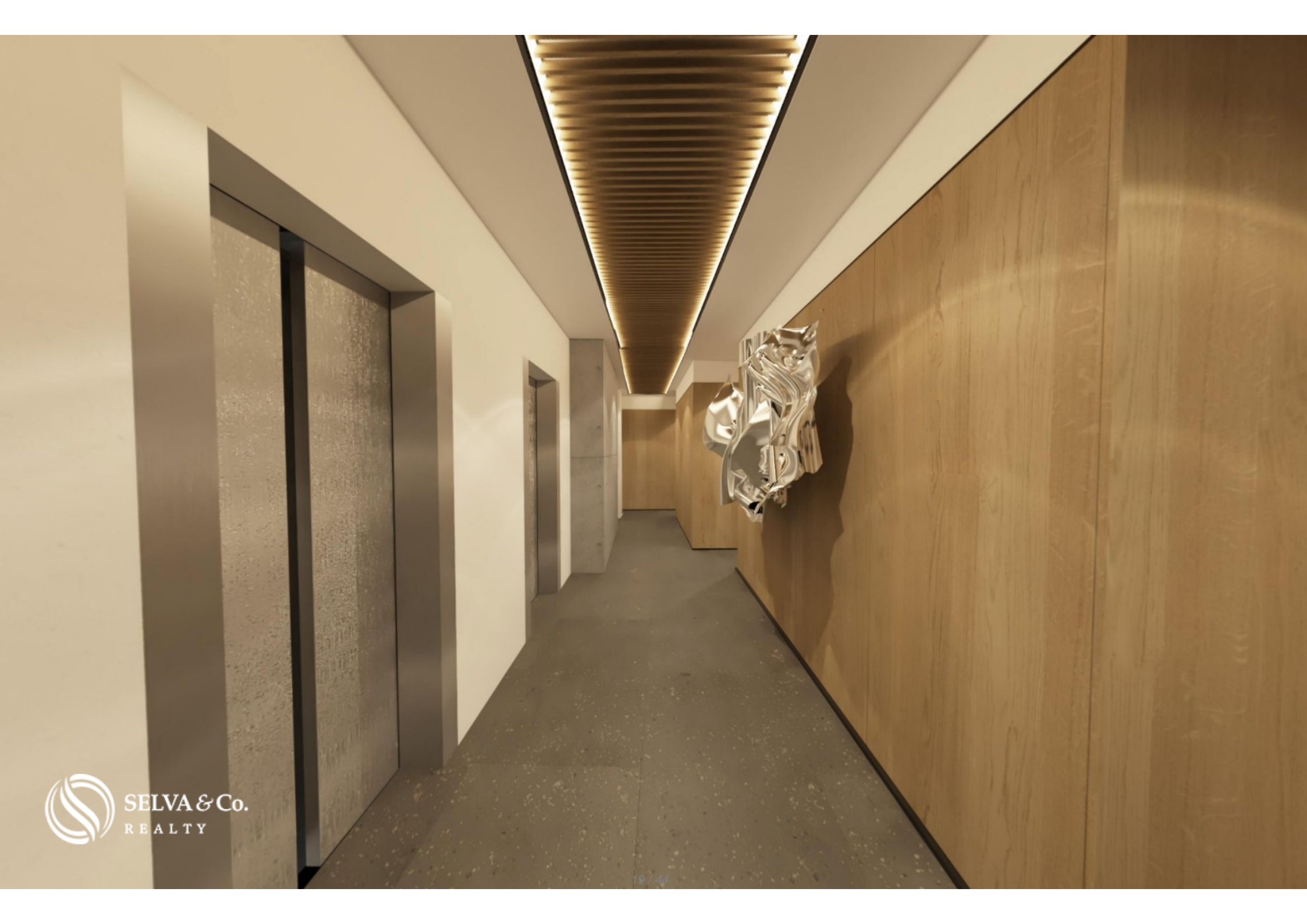


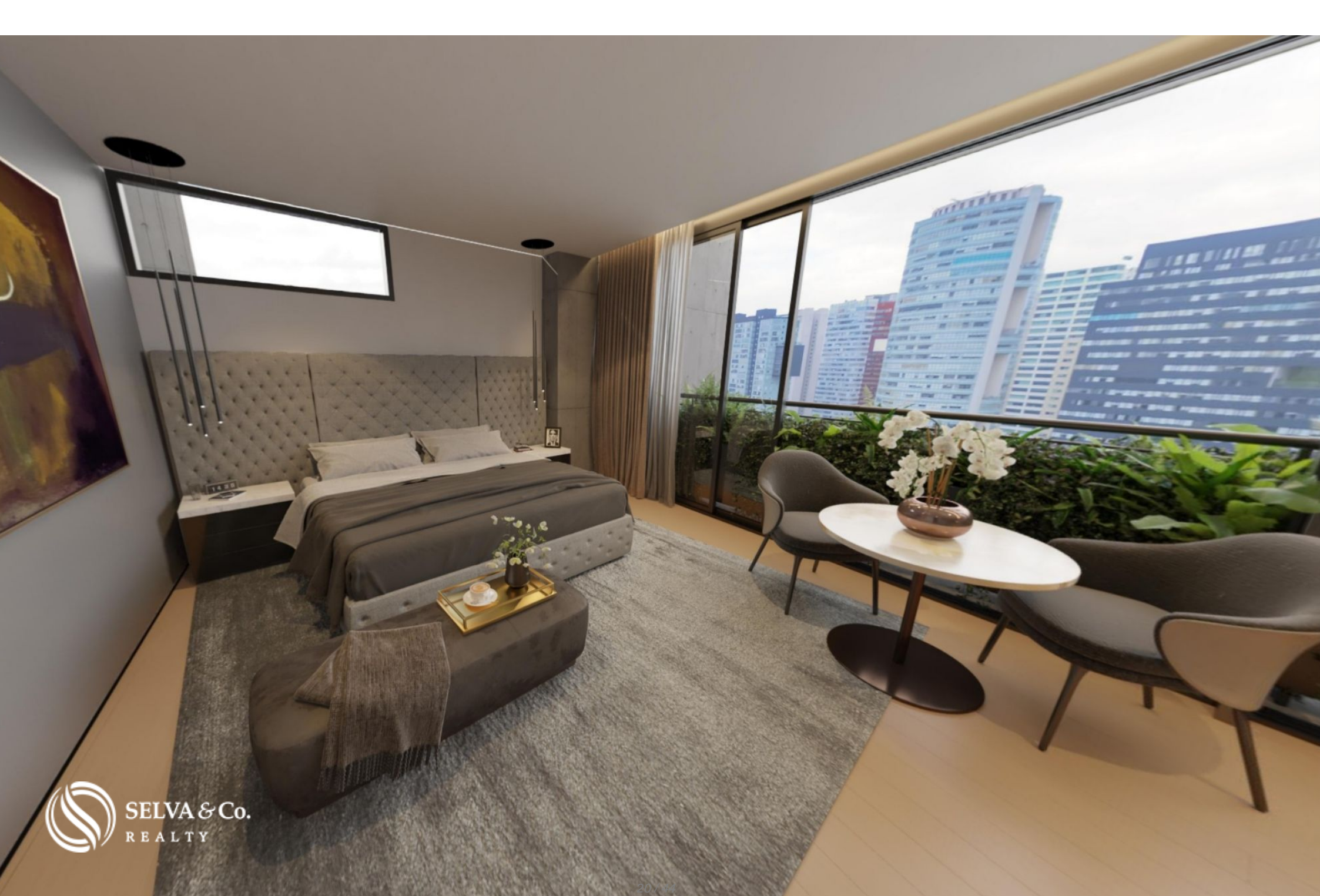






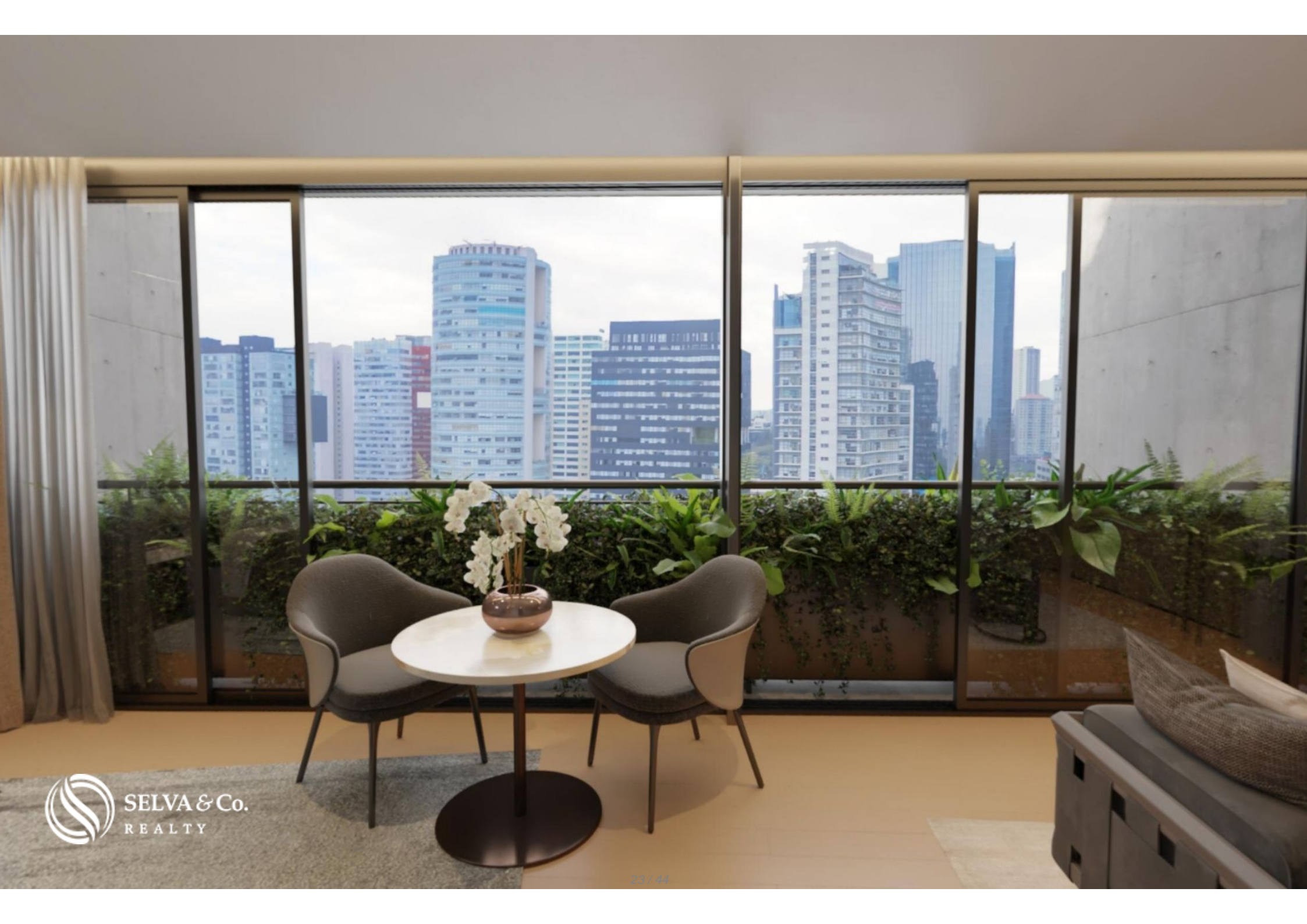














# Gimnasio - *Fitness center*



# Ludoteca - Toy library

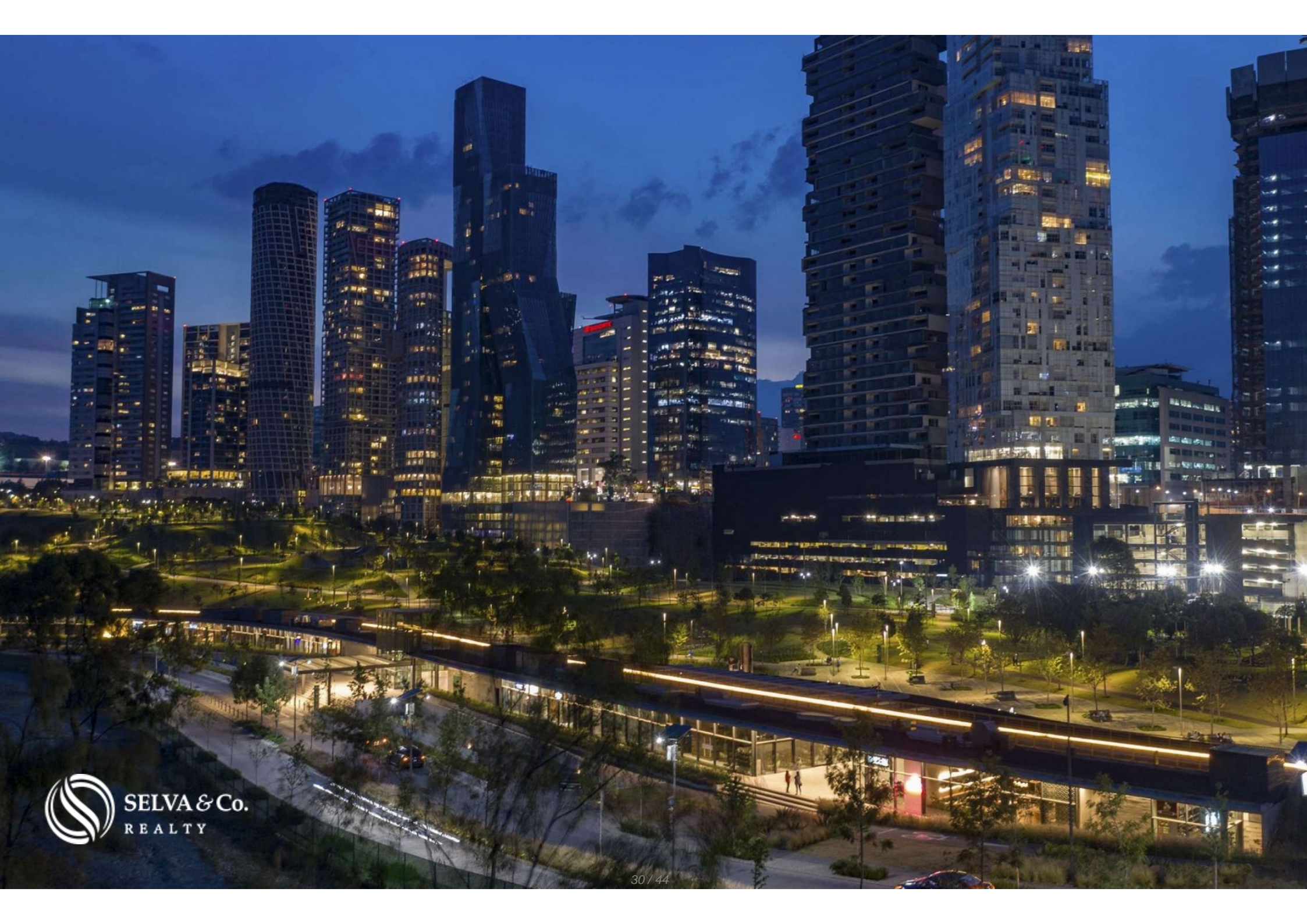


## Salón social - Social room



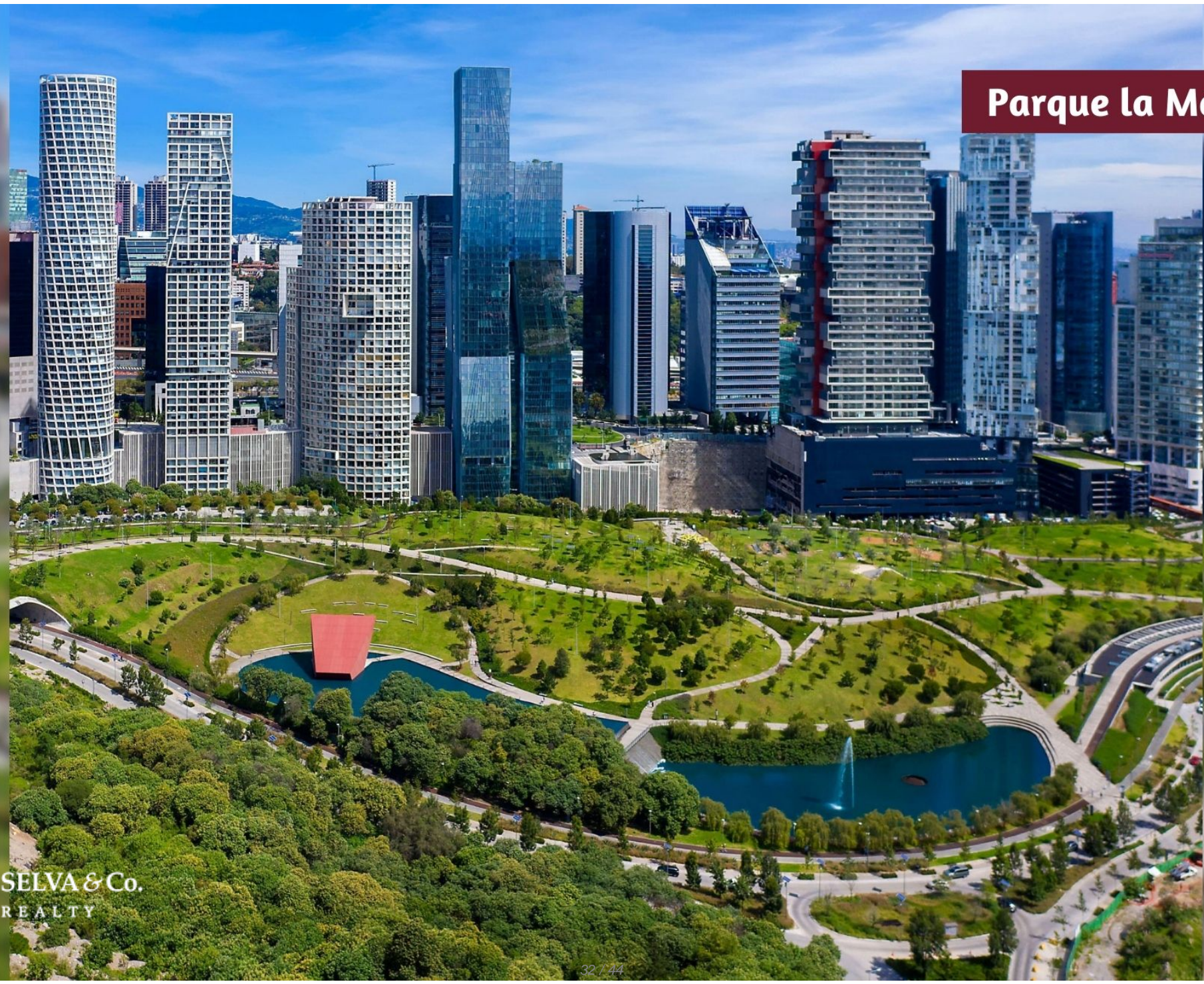








# Parque La Mexicana



# Jardín Santa Fe *Santa Fe Garden*

**Centro comercial**  
*Shoppingmall*



## Descripción

DCM253-3

Condominio de 330 m2, en venta dentro de parque la Mexicana.

Edificio exclusivo de solo 21 departamentos residenciales, ubicados uno en cada piso lo que te otorga mayor privacidad.

Condominios amplios de 330 m2 cada uno, podrás elegir entre 2, 3 o 4 habitaciones, se entregan listos para ser adecuados a las necesidades y gusto de cada familia.

Unico desarrollo residencial ubicado dentro del parque ?La Mexicana? en la ciudad de Mexico con vistas privilegiadas a este increíble oasis en medio de la ciudad.

En una zona rodeada de edificios monumentales, centros comerciales, escuelas, hospitales, supermercados y actividades para toda la familia, lo tendrás todo a tu alcance.

## EDIFICIO VERDE

Fachada diseñada con plantas de ornato que son parte de la estructura, grandes jardineras en balcones y vistas verdes en la terraza principal.

## SKY ROOF

En el ultimo piso encontrarás un area común con alberca con carril de nado y vista al parque y la ciudad. El lugar ideal para disfrutar todo el día y tomar el sol en el area de asoleadero, mientras te refrescas con tu bebida favorita en el bar.

## SALON SOCIAL

Despejarse y divertirse es vital para llevar una vida sana, por eso contarás con un

salón social donde te divertirás jugando juegos de mesa, relajarte viendo el partido, o simplemente charlando con tus vecinos, amigos o familiares. Equipado con televisión, sillas, mesas y sillones.

### PARA LOS MAS PEQUEÑOS

Este desarrollo piensa en un ambiente familiar, por eso para los mas pequeños de la familia, tiene una Ludoteca donde podrán aprender, jugar y divertirse.

### MANTENTE EN FORMA

¿Te gusta ejercitarte? Este desarrollo cuenta con un gimnasio completamente equipado para el uso de sus residentes, con variedad de máquinas de ejercicio.

### AMENIDADES Y SERVICIOS

Alberca con carril de nado

Asoleadero en el sky roof

Sky bar

Ludoteca

Gimnasio

Cancha de pádel

Salón social

Seguridad 24/7

Acceso controlado

## COCINA

Prepara las recetas mas deliciosas en esta cocina integral, con gabinetes hechos a medida, disfruta su diseño abierto con barra desayunadora, que te permite convivir con tus seres queridos mientras preparan su comida favorita.

## CARACTERISTICAS DESTACADAS DEL DEPARTAMENTO

Vistas panorámicas al gran parque y la ciudad, desde la terraza.

Departamento luminoso con ventanas grandes que permiten que cada uno de los espacios más importantes tenga una entrada de luz natural.

Sala con ventana de pared completa y acceso a la terraza o que se abre para crear un espacio más grande ideal para el entretenimiento de tus invitados o tener un estilo de vida interior-exterior.

Estacionamiento privado.

Sala de Television.

Area de lavanderia.

Cuarto de servicio con baño privado.

## UBICACION

Departamento en venta en Santa fe, Ciudad de México, dentro del parque la mexicana, rodeado de edificios de lujo, zonas comerciales, espacios verdes, restaurantes, entretenimiento para todos y mucho más.

8 minutos del Jardín Santa Fe.

5 minutos al centro de Santa Fe.

16 minutos caminando del supermercado mas cercano.

## INVERSION EN PRE-CONSTRUCCION

Departamento en pre-venta. Fecha de entrega estimada: Noviembre 2024.

Las imágenes utilizadas para esta publicidad son del proyecto general. No corresponden a una residencia particular.

Si deseas más información sobre la casa o conocer más sobre el mercado inmobiliario en la zona de Santa Fe, contáctanos, será un placer asesorarte en tu nueva inversión en la Ciudad de México.

El precio oficial de esta propiedad es en pesos, el precio en dólares es una referencia. Para la compra se usará el tipo de cambio del día.

Los precios pueden variar de acuerdo al avance de la construcción.  
Contáctanos para enviarte la lista de precios e información actualizada.

Agenda tu cita para visitar la zona o llámanos para resolver tus dudas.

#CiudaddeMexicoBySelvacorealty      #CiudaddeMexico      #selvacorealty  
#bienesraicesCiudaddeMexico      #inmueblesCiudaddeMexico  
#inmobiliariaCiudaddeMexico      #pisosenventaCiudaddeMexico  
#CiudaddeMexicodepartamentosenventa      #departamentoenventaCiudaddeMexico  
    #pisosCiudaddeMexico      #preconstruccionCiudaddeMexico  
#departamentosCiudaddeMexico

## Detalles de la propiedad

- Cocina Integral
- Eco friendly

## Amenidades

- Acceso controlado
- Eco Friendly
- Ludoteca (Area didactica para niños)
- Cancha de Paddel
- Gimnasio
- Seguridad 24 hrs

## Ubicación





**SELVA & Co.**  
REALTY

MX 984 803 2058 / US 805 308 2900

[www.selvacorealty.com](http://www.selvacorealty.com)