



Condominio de lujo, terraza privada, alberca, spa, en venta San Miguel de Allende.

<i>ID: DSM201-1</i>	<i>Ubicación: San Miguel de Allende</i>
<i>Zona: La Lejona</i>	<i>Tipo: Departamentos</i>
<i>Recámaras: 1</i>	<i>Baños: 1</i>
<i>Construcción: 105 m2 / 1,130.22 ft</i>	



AUTOGRAPH COLLECTION
HOTEL & RESIDENCES



















Zona centro

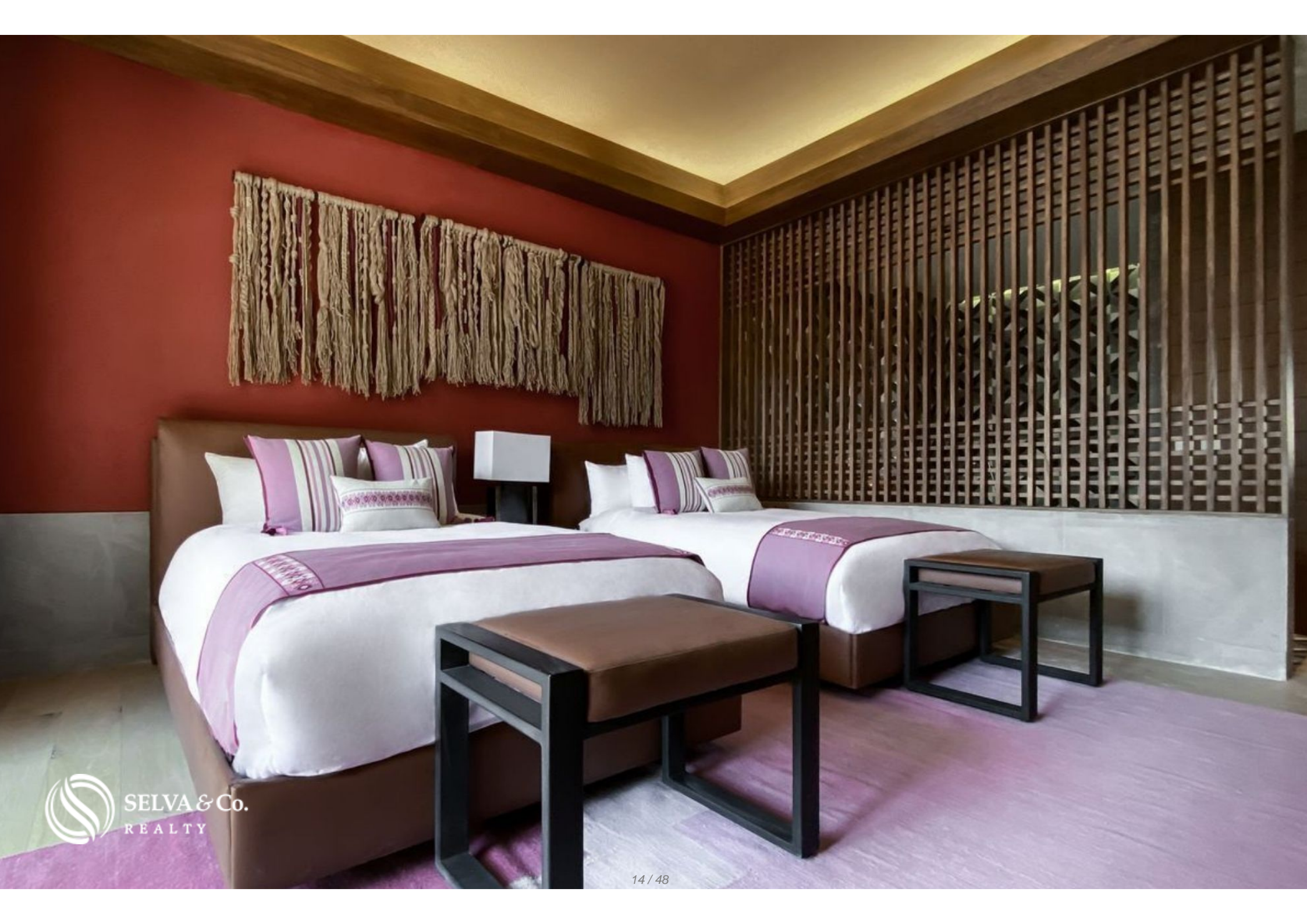
**Parque
Benito Juárez**

**Cerro De
las Tres Cruces**

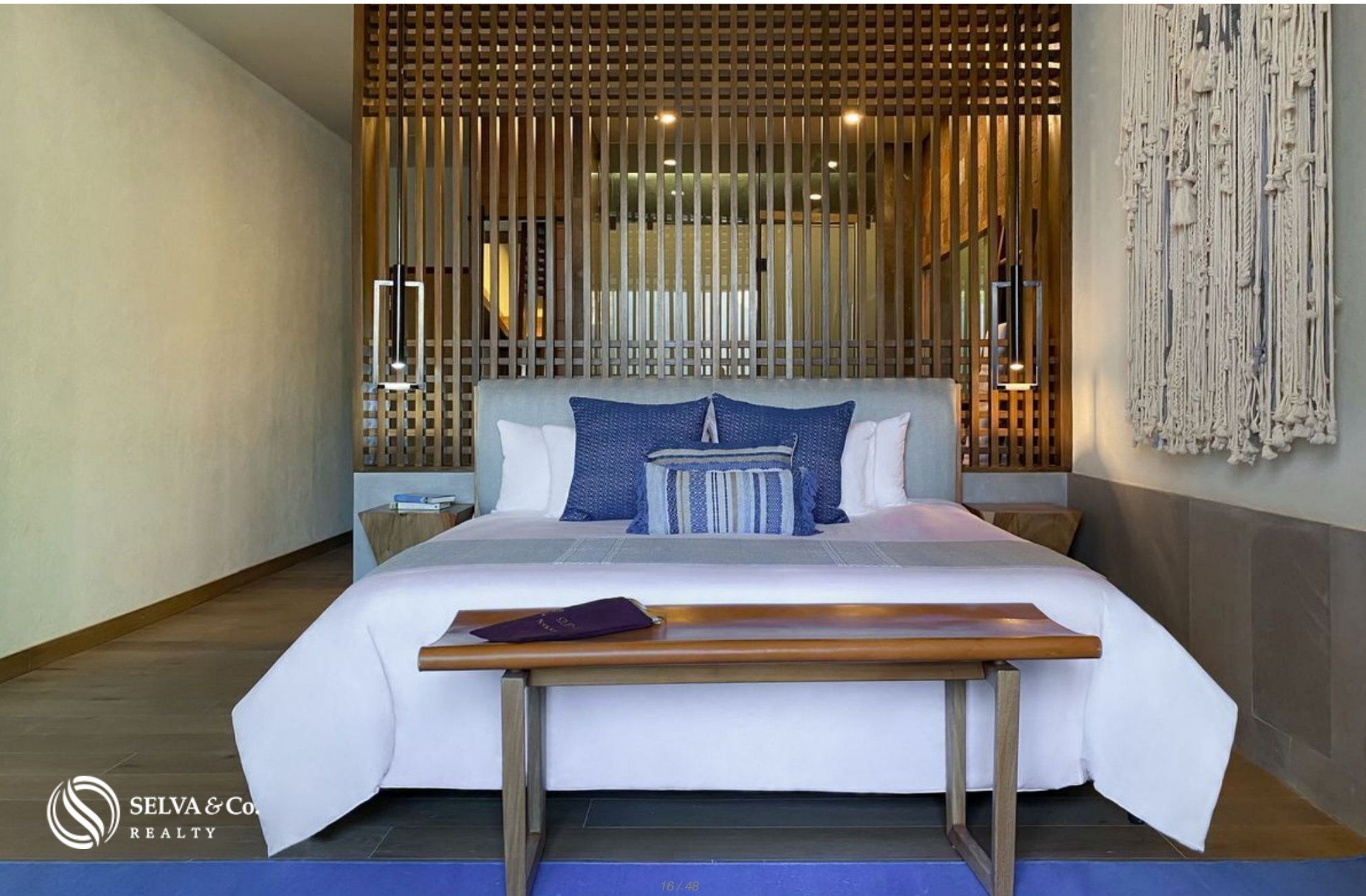
CONDO

**Golf
"Malanquín"**







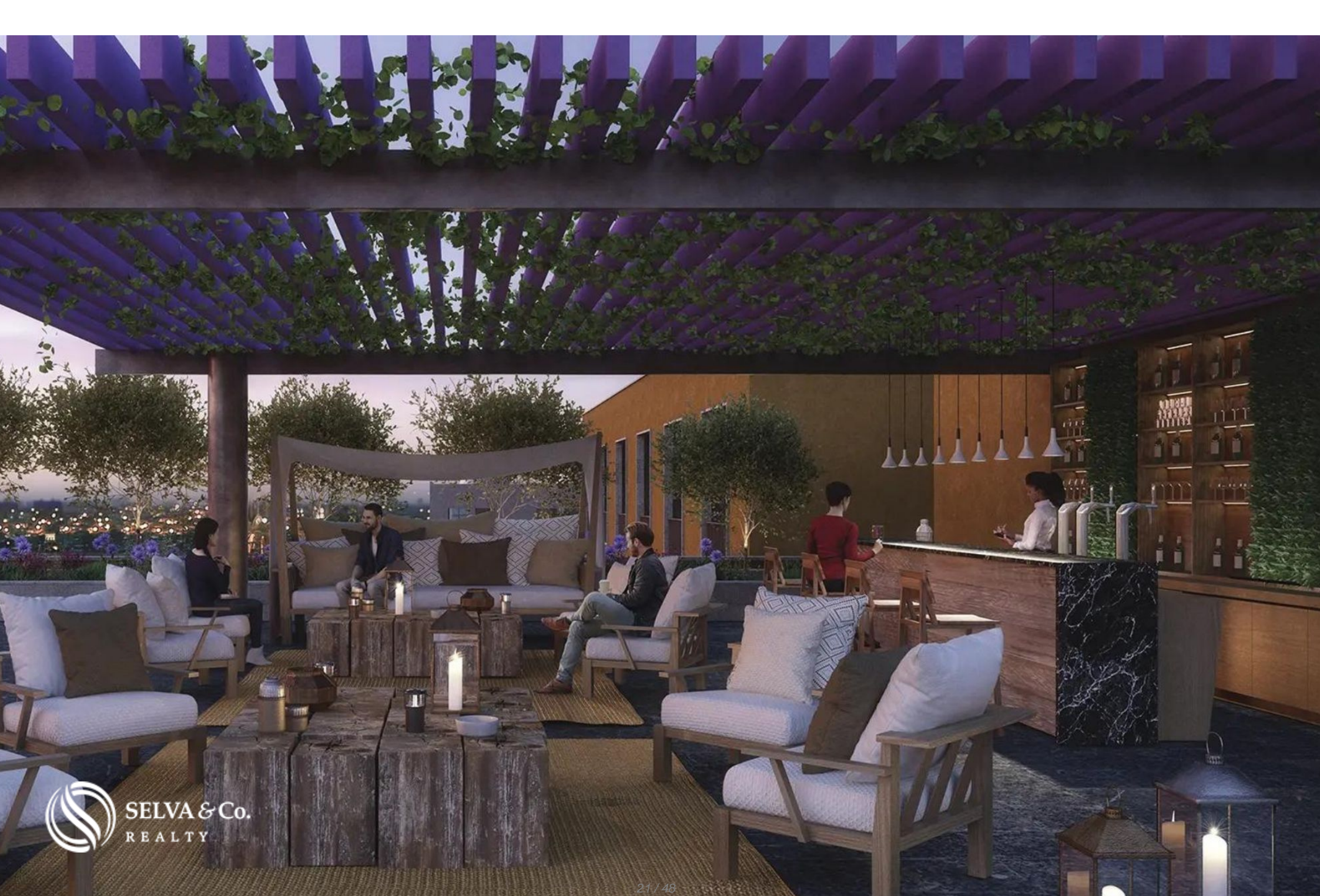






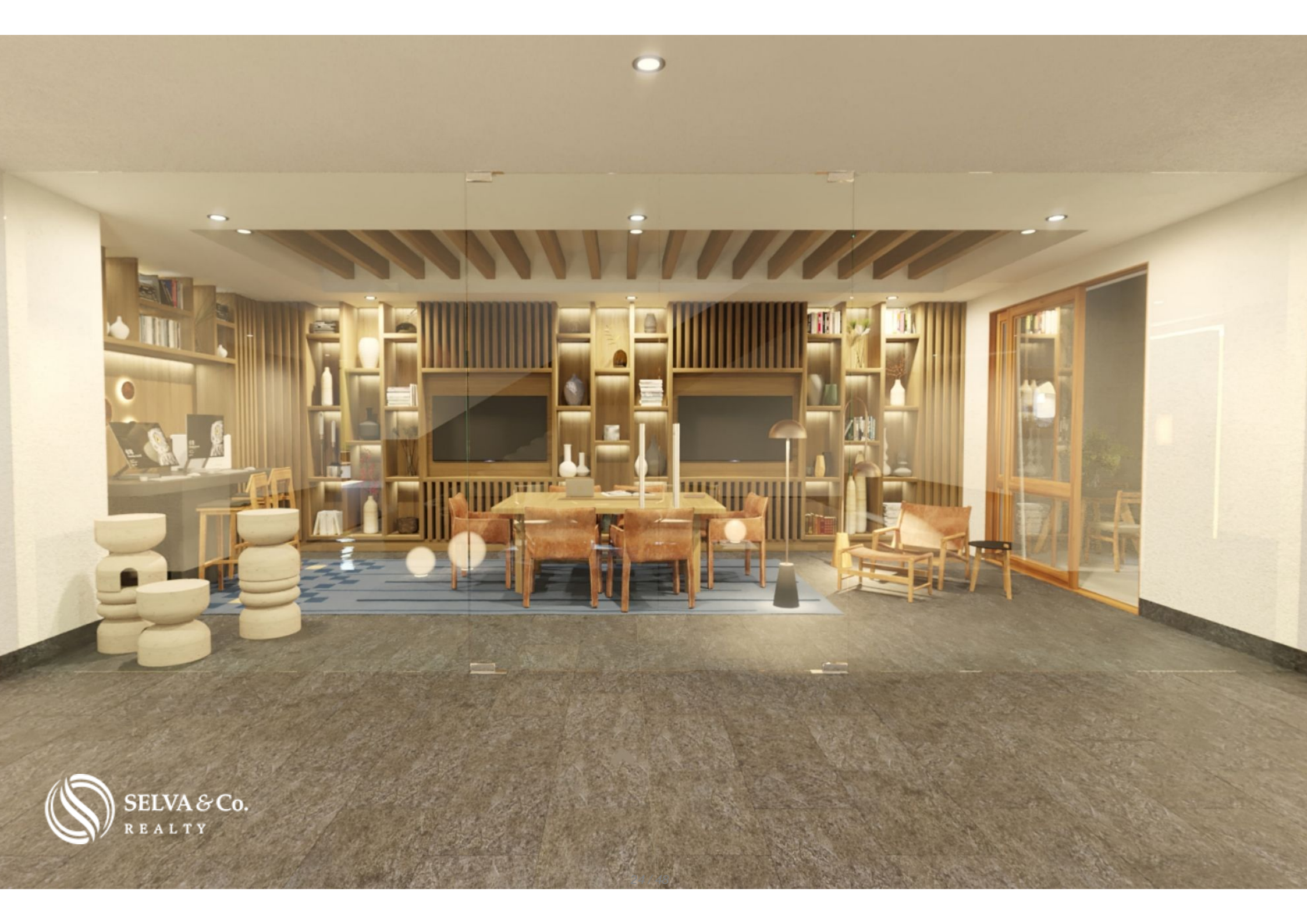
























**Golf
"Malanquín"**

**Centro comercial cerca de ti
Shopping mall near you**



CONDO

**Supermercados cerca de ti
Supermarkets near you**



Parque Benito Juárez - *Benito Juarez Park*



Plaza central



**Centro - Downtown
San Miguel de Allende**





 SELVA & Co.
REALTY

Descripción

DSM201-1

Condominio de lujo, terraza privada, alberca, spa, en venta San Miguel de Allende.

Rodeate de elegancia, lujo y exclusividad en este edificio con diseño contemporáneo ubicado en San Miguel de Allende un lugar que enamora a sus visitantes.

Este desarrollo esta compuesto por 42 residencias exclusivas de 1 a 3 habitaciones, con espacios comunes, amenidades y servicios de alta calidad.

Departamentos con elementos tradicionales con el confort de lo moderno, espacios amplios y luminosos, con terrazas privadas y sus increíbles penthouses cuentan con un amplio rooftop privado lo que permite tener una vida interior-exterior.

ALBERCA PRIVADA

Para esos días de calor este desarrollo cuenta con una amplia alberca para uso de sus residentes, podrás darte un baño de sol o relajarte en sus áreas de sombra, también cuenta con un chapoteadero para los más pequeños.

SALUD, BELLEZA Y ENTRETENIMIENTO.

Desde pasar tus tardes leyendo tu libro preferido en su biblioteca, cenar en uno de sus tres restaurantes, ir de compras en su boutique, realizarte un cambio de look en su salón de belleza o deleitarse en su exclusiva galería de arte. Este residencial cuenta con áreas para tu entretenimiento no tendrás que ir lejos, todo esta a solo unos pasos de tu hogar.

SKY BAR

En el último piso encontrarás un área común con área de bar e

impresionante vista al centro de la ciudad. El lugar ideal para disfrutar todo el día y relajarte tomando tu bebida favorita.

También podrás convivir con tus vecinos o familiares ya que este espacio esta completamente equipado con sillas, mesas y sillones lounge.

PARA LOS MAS PEQUEÑOS

Este desarrollo piensa en un ambiente familiar, por eso para los mas pequeños de la familia, tiene un area de kids club donde podrán aprender, jugar y divertirse.

SPA

Encuentra la relajación total a pasos de tu residencia.

Tendrás un area dedicada completamente a consentirte, spa con area de masaje, vapor, sauna, lockers y Jacuzzi con hidromasaje.

MANTENTE EN FORMA

¿Te gusta ejercitarte? Este desarrollo cuenta con un gimnasio completamente equipado para el uso de sus residentes, con variedad de máquinas de ejercicio.

CENTRO DE NEGOCIOS

Ideal para cerrar ese negocio por el que has luchado incansablemente, este espacio de trabajo contará con todas las herramientas y ventajas a tu alcance para que tú y tus socios hagan de su trabajo una experiencia única.

AMENIDADES Y SERVICIOS

Alberca y chapoteadero

Area de camastros

Kids club

2 Restaurantes de autor

Sky bar

Spa

Jacuzzi

Lockers, vapor y sauna

Gimnasio

Boutique

Salón de belleza

Biblioteca

Centro de negocios

Galería de arte

Seguridad 24/7

Espacios culturales

Supercharger para Tesla

Área de Jardín

Concierge

Portero, botones y mayordomo

Transporte de lujo terrestre y aéreo

Servicios personalizados

BAÑO CON DOBLE LAVABO

Amplio baño en recamara principal, con lavabo doble, cada quien tendrá su espacio para lavarse los dientes o arreglarse para esos días especiales.

COCINA

Prepara las recetas mas deliciosas en esta cocina integral completamente equipada, con gabinetes hechos a medida, disfruta su diseño abierto con barra desayunadora, que te permite convivir con tus seres queridos mientras preparan su comida favorita.

CARACTERISTICAS DESTACADAS DEL DEPARTAMENTO

Terraza privada

Residencia equipada con energía sustentable.

Departamento luminoso con ventanas grandes que permiten que cada uno de los espacios más importantes tenga una entrada de luz natural.

Sala con ventana de pared completa y acceso a la terraza o que se abre para crear un espacio más grande ideal para el entretenimiento de tus invitados o tener un estilo de vida interior-exterior.

Recamara principal con baño en suite, doble lavabo, gran closet vestidor, espacio amplio.

Area de lavanderia.

UBICACION

Departamento en venta en La Lejona, San Miguel de Allende, zona con excelente ubicación rodeada de desarrollos nuevos, tendrás todo a tu alcance desde bancos, hospitales, farmacias, muy cerca del centro donde encontraras variedad de restaurantes, plazas comerciales, supermercados y mucho mas.

6 minutos caminando de zona comercial

11 minutos caminando del supermercado más cercano.

20 minutos caminando del Parque Benito Juarez

30 minutos caminando del Centro de San Miguel de Allende

RENTA TU PROPIEDAD

Desarrollo que permite las rentas vacacionales, y tiene el servicio de administración, renta tu propiedad mientras no la usas, ellos se encargaran de mantenerla y recibir a los huéspedes por ti, tú no moverás un dedo.

Las imágenes utilizadas para esta publicidad son del proyecto general. No corresponden a una residencia particular.

Si deseas más información sobre la casa o conocer más sobre el mercado inmobiliario en la zona de La Lejona, contáctanos, será un placer asesorarte en tu nueva inversión en San Miguel de

Allende.

El precio oficial de esta propiedad es en pesos, el precio en dólares es una referencia. Para la compra se usará el tipo de cambio del día.

Los precios pueden variar de acuerdo al avance de la construcción. Contáctanos para enviarte la lista de precios e información actualizada.

Agenda tu cita para visitar la zona o llámanos para resolver tus dudas.

#SanMigueldeAllendeBySelvacorealty

#SanMigueldeAllende

#LaLejonaSanMigueldeAllende #selvacorealty #bienesraicesSanMigueldeAllende

#inmueblesSanMigueldeAllende #inmobiliariaSanMigueldeAllende

#pisosenventaSanMigueldeAllende

#SanMigueldeAllendedepartamentosenventa

#departamentoenventaSanMigueldeAllende #pisosSanMigueldeAllende
#preconstruccionSanMigueldeAllende #departamentosSanMigueldeAllende

Detalles de la propiedad

- Alberca Privada

- Jardin

Amenidades

- Alberca

- Concierge

- Jacuzzi

- Seguridad 24 hrs

- Centro de negocios

- Gimnasio

- Salon de belleza

- Spa

Ubicación





SELVA & Co.
REALTY

MX 984 803 2058 / US 805 308 2900

www.selvacorealty.com