



SELVA & Co.
REALTY

www.selvacorealty.com



Departamento amplio con alberca privada y amenidades en venta Aldea Zamá

<i>ID: DTU246-1</i>	<i>Ubicación: Tulum</i>
<i>Zona: Aldea Zama</i>	<i>Tipo: Departamentos</i>
<i>Recámaras: 1</i>	<i>Baños: 1</i>
<i>Estacionamiento(s): 1</i>	<i>Construcción: 75 m2 / 807.30 ft</i>



All You Need is Love

Stay present

 SELVA & Co.
REALTY





All You Need is Love













**Supermercado
Supermarket**

**Playas
Beaches**

**Parque Nacional Tulum
Tulum national park**



**DEPARTAMENTO
APARTMENT**





All You Need is Love



 SELVA & Co.
REALTY















Stay present







Acid

Stay please



SELVA & Co.
REALTY



Audi

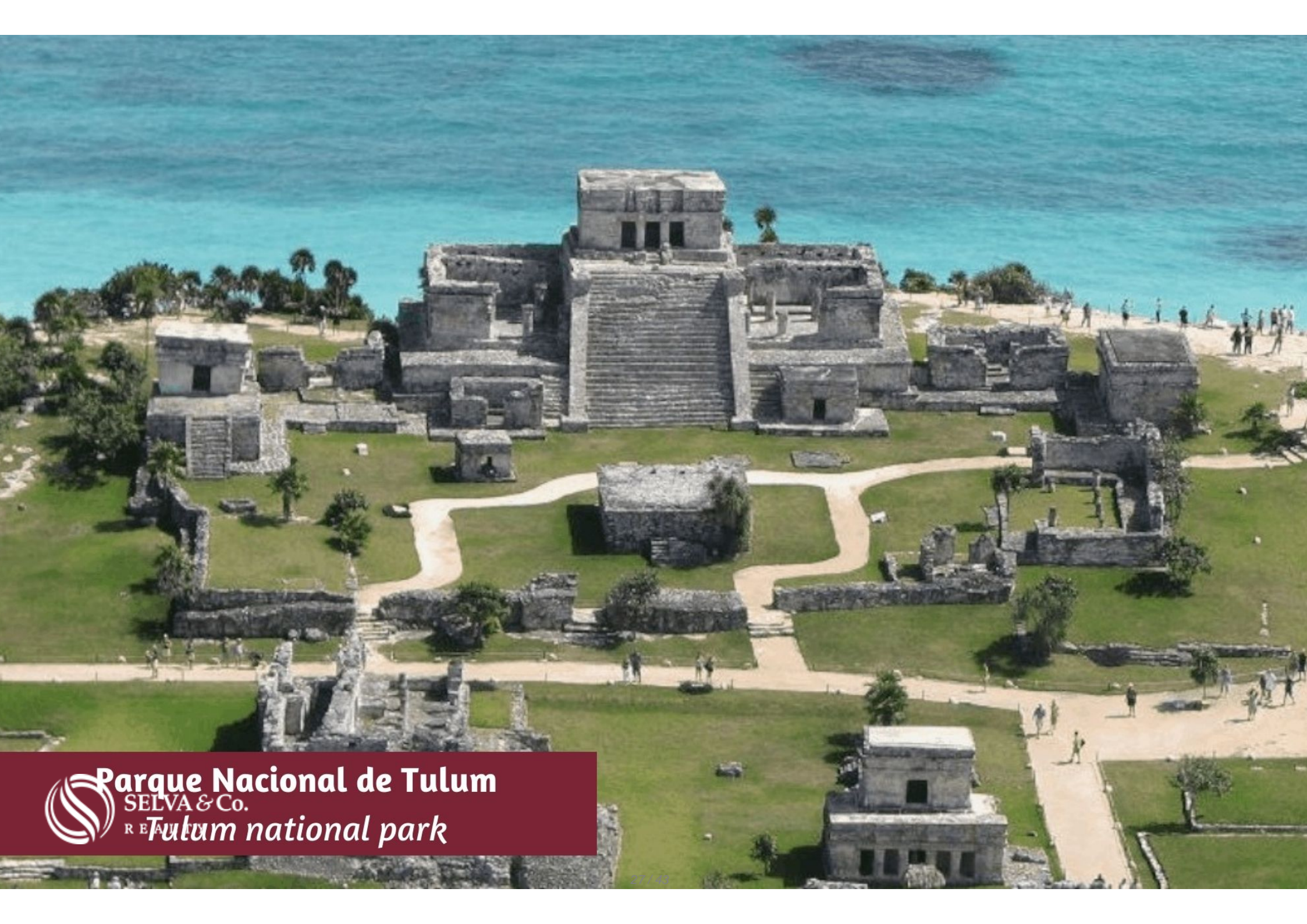


Stay here



SELVA & Co.
REALTY





 **Parque Nacional de Tulum**
SELVA & Co.
RE *Tulum national park*



 **Parque Nacional de Tulum**
SELVA & Co.
Tulum national park



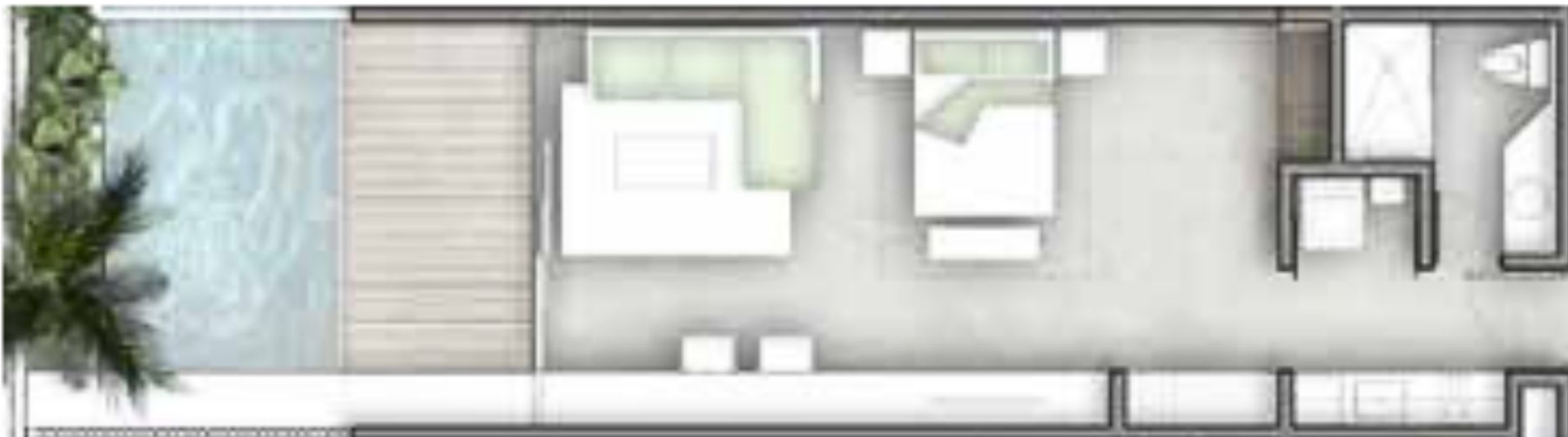
Playa - Beach
SELVA & Co.
Las Palmas



Playa - Beach
SELVA & Co.
"Paraiso"



Playa - Beach
SELVA & Co.
"Santa Fe"



Descripción

DTU246-1

Departamento amplio con alberca privada y amenidades en venta Aldea Zamá

Departamentos amplios, los más grandes de la zona, con acabados de lujo.

Desarrollo ubicado en Aldea Zamá, la primera comunidad planeada de Tulum, con servicios subterráneos, áreas verdes y ciclopista a la zona hotelera y área de Playa.

Vive tu propio espacio en un proyecto inmobiliario de vanguardia internacional con infraestructura excepcional, un lugar que define la vida moderna en la Riviera Maya, fusionando la tradición, la naturaleza y el misticismo de Tulum con el

estilo de vida contemporáneo.

ALBERCA PRIVADA

Algunas de las unidades cuentan con alberca privada, pregunta por disponibilidad.

#Tipssselva : las propiedades con alberca privada, tienen mayor demanda en rentas vacacionales.

TERRAZA COMÚN

En el ultimo piso encontrarás un area común con alberca infinity. El lugar ideal para disfrutar todo el día y tomar el sol mientras te refrescas en la alberca o descansar en el area de sombra y disfrutar la brisa.

BARRA DE ENTRETENIMIENTO

Disfruta de tus eventos privados o convive en eventos vecinales en una terraza con barra equipada para el entretenimiento con area de bar, mesas y sillas.

MANTENTE EN FORMA

¿Te gusta ejercitarte? Este desarrollo cuenta con un gimnasio completamente equipado para el uso de sus residentes, con variedad de máquinas de ejercicio.

LOCK OFF pregunta por disponibilidad

La mayoría de estos departamentos cuentan con diseño con lock off, que te permite rentar una habitación y usar la otra sin perder privacidad o rentar las dos habitaciones por separado. Ideal para quien busque hacer rentas vacacionales.

AMENIDADES

Deck

Roof bar

Sky pool

Yoga site

Gym

Lobby

Elevador

COCINA

Prepara las recetas más deliciosas en esta cocina integral, con gabinetes hechos a medida, y cubierta de granito.

EQUIPAMIENTO DE COCINA

Parrilla de inducción.

CARACTERISTICAS DESTACADAS DEL DEPARTAMENTO

Diseño verde, rodeado de naturaleza en todo el departamento.

Departamento luminoso con ventanas grandes que permiten que cada uno de los espacios más importantes tenga una entrada de luz natural.

Recamaras y areas de estar con ventanas de piso a techo que permiten entrada de luz natural y un estilo de vida interior-exterior.

Estacionamiento privado para 1 auto.

Area de lavanderia.

Baños con diseño abierto

Aire acondicionado inverter

Boiler eléctrico

PENTHOUSE: Cuenta con una habitación en planta alta.

ACABADOS

Piso de Terraza continuo.

Carpinteria con acabados en madera maple.

Iluminación led.

UBICACION

Departamento en venta en Aldea Zamá, primera comunidad planeada de Tulum, con servicios subterráneos, áreas verdes, juegos para niños, zona comercial y ciclopista a la zona hotelera.

Aldea Zamá tiene un area comercial con restaurantes, hoteles boutique, cafetería y tiendas de diseño original.

10-15 Minutos en bicicleta, de la zona centro y area de playa.

RENTA TU PROPIEDAD

Desarrollo que permite las rentas vacacionales.

Puedes contratar a una agencia de administración y rentas vacacionales, renta tu propiedad mientras no la usas, ellos se encargan de mantenerla y rentarla por ti. No moverás un dedo. Podemos recomendarte opciones en Tulum.

INVERSION EN PRE-CONSTRUCCION

Departamento en pre-venta. Fecha de entrega estimada: Julio 2025.

Las imágenes utilizadas para esta publicidad son del proyecto general. No corresponden a una residencia particular.

Si deseas más información sobre la casa o conocer más sobre el mercado inmobiliario en la zona de Aldea Zamá, contáctanos, será un placer asesorarte en tu nueva inversión en Tulum.

Los precios pueden variar de acuerdo al avance de la construcción. Contáctanos para enviarte la lista de precios e información actualizada.

Agenda tu cita para visitar la zona o llámanos para resolver tus dudas.

#TulumBySelvacorealty #Tulum #selvacorealty #bienesraicestulum
#inmueblestulum #inmobiliariatulum #pisosenventatum

#Tulumdepartamentosenventa #departamentoenventatum #pisostulum
#preconstruccionTulum #departamentostulum

Detalles de la propiedad

- Lock off

- Terraza

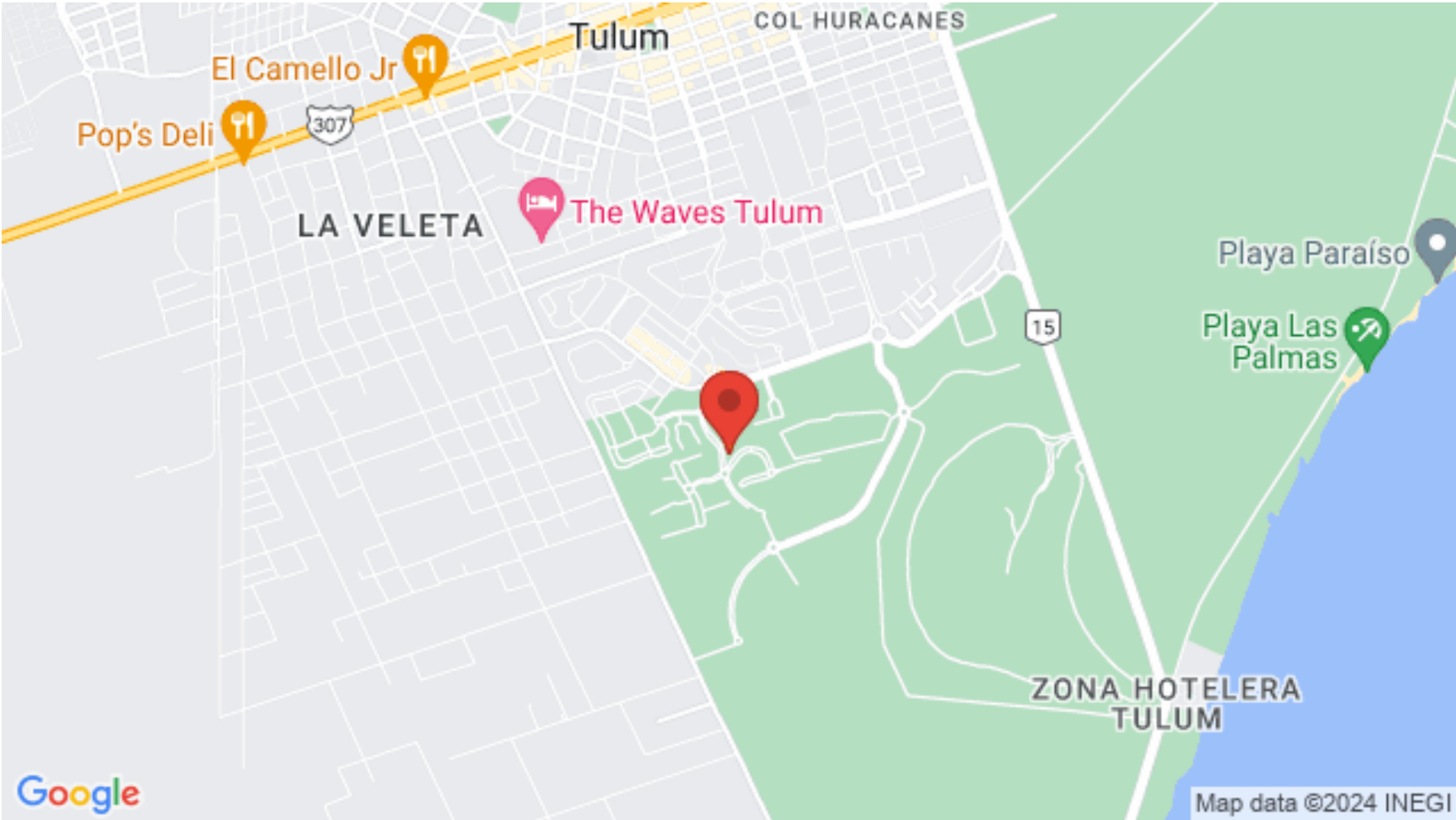
Amenidades

- Elevador

- Lobby

- Gimnasio

Ubicación





SELVA & Co.
R E A L T Y

MX 984 803 2058 / US 805 308 2900

www.selvacorealty.com