



Condo cerca del mar, Alberca, Chicxulub Puerto, Venta, Merida

<i>ID: DME256-3</i>	<i>Ubicación: Yucatán</i>
<i>Zona: Chicxulub Puerto</i>	<i>Tipo: Departamentos</i>
<i>Recámaras: 2</i>	<i>Baños: 2</i>
<i>Estacionamiento(s): 2</i>	<i>Construcción: 103 m2 / 1,108.69 ft</i>





 SELVA & Co.
REALTY







SELVA & Co.
REALTY



DORADA



SELVA & Co.
REALTY

**Departamento
Aparment**



Sendero Jurasico

**Marina Silcer
Chicxulub**





 SELVA & Co.
REALTY





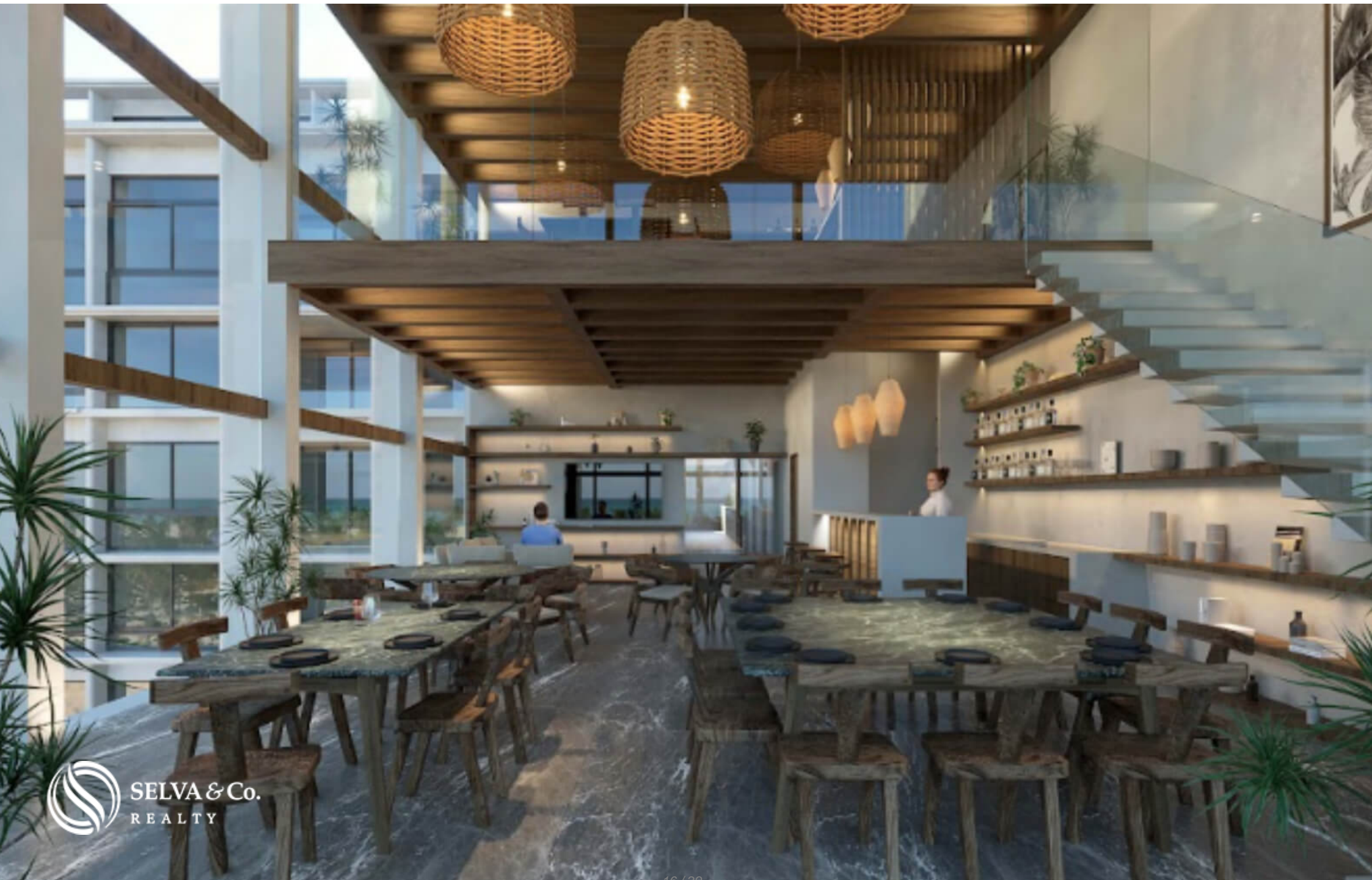
 SELVA & Co.
REALTY



 SELVA & Co.
REALTY



 SELVA & Co.
REALTY









Centro de Merida

 **Merida Center**
SELVA & Co.
REALTY



CHICXULUB PUERTO

MEXICO



SELVA & Co.
REALTY

Descripción

DME256-3

Condo cerca del mar, Alberca, Chicxulub Puerto, Venta, Merida

Departamento con espacios de entretenimiento para todas las edades. Con magnífica iluminación, espacios amplios y gran terraza que te permite un estilo de vida interior - exterior.

TERRAZA

Encontrarás un área común con alberca. El lugar ideal para disfrutar todo el día y tomar el sol mientras te refrescas en la alberca o descansar en el área de sombra y disfrutar la brisa.

Barra de entretenimiento y salas lounge.

BARRA DE ENTRETENIMIENTO

Disfruta de tus eventos privados o convive en eventos vecinales en una terraza con barra equipada para el entretenimiento, con mesas, sillas y sillones lounge. Terraza semi techada zona al aire libre.

SALON DE EVENTOS

Para tus eventos sociales, encuentra un espacio ideal para lucirte como anfitrión, organizando las mejores fiestas dentro del desarrollo.

PARA LOS MAS PEQUEÑOS

Este desarrollo piensa en un ambiente familiar, por eso para los más pequeños de la familia, cuenta con juegos.

AMENIDADES Y SERVICIOS

Alberca

Terraza

Barra de entretenimiento

Asadores

Área de juegos para niños.

Terraza dos pisos

CARACTERISTICAS DESTACADAS DEL DEPARTAMENTO

Departamento luminoso con ventanas grandes que permiten que cada uno de los espacios más importantes tenga una entrada de luz natural.

Sala con ventana de pared completa y acceso a la terraza o que se abre para crear un espacio más grande ideal para el entretenimiento de tus invitados o tener un estilo de vida interior-exterior.

UBICACION

Departamento en venta en Chicxulub Puerto, en Mérida, Yucatán, México.

15 minutos de Progreso Yucatán.

45 minutos de Mérida y el aeropuerto.

DISTANCIA CAMINANDO DE LA PLAYA

Este departamento se encuentra a 1 minuto caminando de la playa, 110 metros de la playa.

PRECIO OFICIAL

El precio oficial de esta propiedad es en pesos, el precio en US dólares es una referencia. Para la compra se usará el tipo de cambio del día.

Las imágenes en esta publicidad son del proyecto general. No corresponden a una residencia específica.

Los precios pueden variar de acuerdo al avance de la construcción. Precios sujetos a cambio sin previo aviso. Contáctanos para enviarte la lista de precios e información actualizada.

Agenda tu cita para visitar la zona o llámanos para resolver tus dudas.

#Mérida #selvacorealty #bienesraicesMerida #inmueblesMerida

#inmobiliariaMerida

#pisosenventaMerida

#Meridadepartamentosenventa

#departamentoenventaMerida

#pisosMerida

#preconstruccionMerida

#departamentosMerida

Detalles de la propiedad

- Barra de granito

- Cocina Integral

Amenidades

- Alberca

- Ludoteca (Area didactica para niños)

- Salon de juegos para adultos

- Asador

- Salon de eventos

Ubicación





SELVA & Co.
REALTY

MX 984 803 2058 / US 805 308 2900

www.selvacorealty.com