



Patio trasero
Backdoor patio

Residencia con jardín, alberca, cochera para 2 autos, en venta, Xcanatun, Merida, Yucatan.

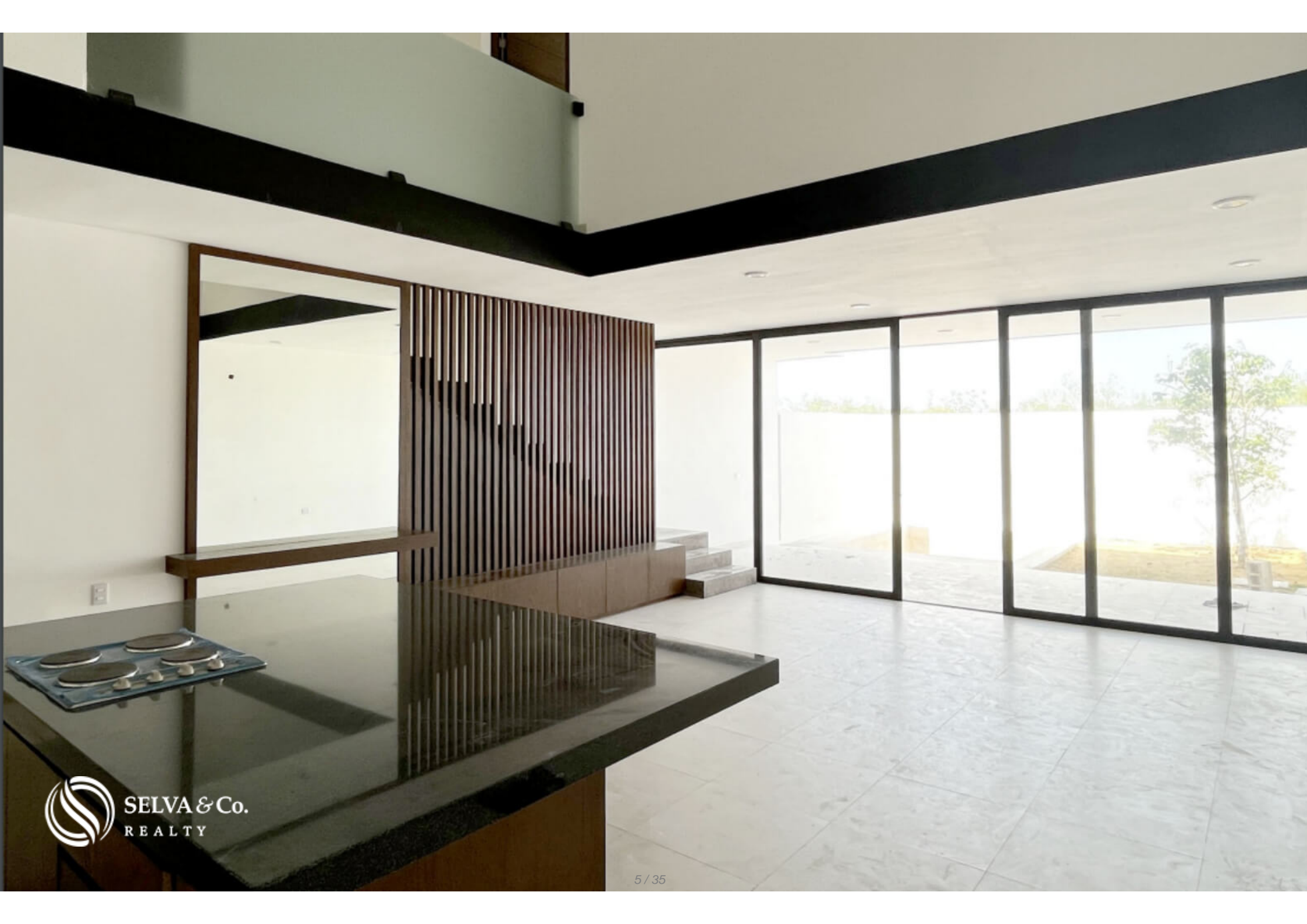
<i>ID: DME250-2</i>	<i>Ubicación: Yucatán</i>
<i>Zona: Xcanatún</i>	<i>Tipo: Casas</i>
<i>Recámaras: 2</i>	<i>Baños: 2.5</i>
<i>Estacionamiento(s): 2</i>	<i>Construcción: 191 m2 / 2,055.92 ft</i>
<i>Terreno: 136 m2 / 1,463.90 ft</i>	



Patio trasero
Backdoor patio




 SELVA & Co.
REALTY







 SIVA & CO
REALTY
Cocina con doble altura
Kitchen with double height ceiling



 SELVA & Co.
REALTY



SELVA & Co.
REALTY

XCANATÚN TH





Ubicacion Location

Residencial privado
en la Zona Norte de Merida

Gated community
in the North Zone of Merida

**Casa
House**





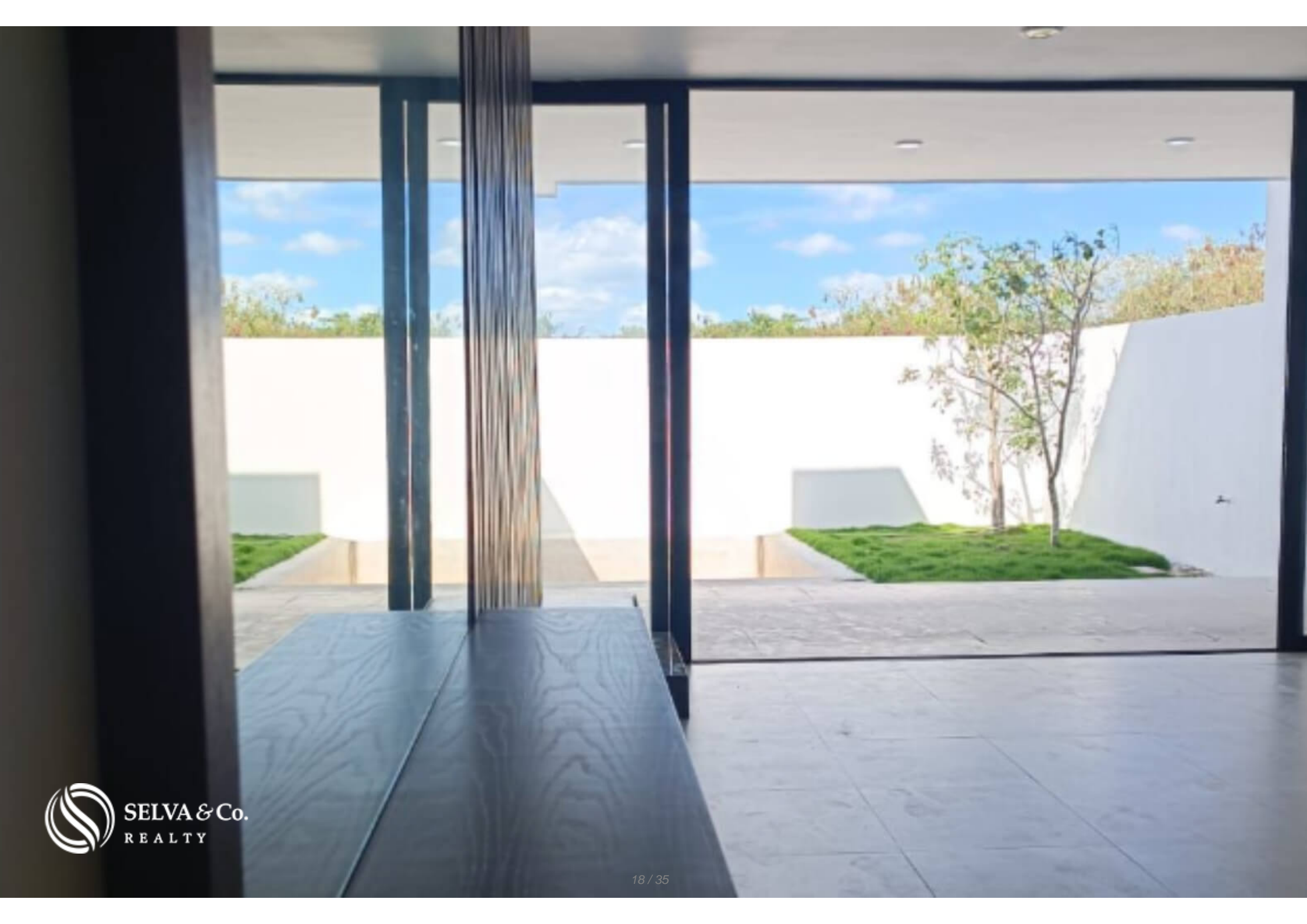


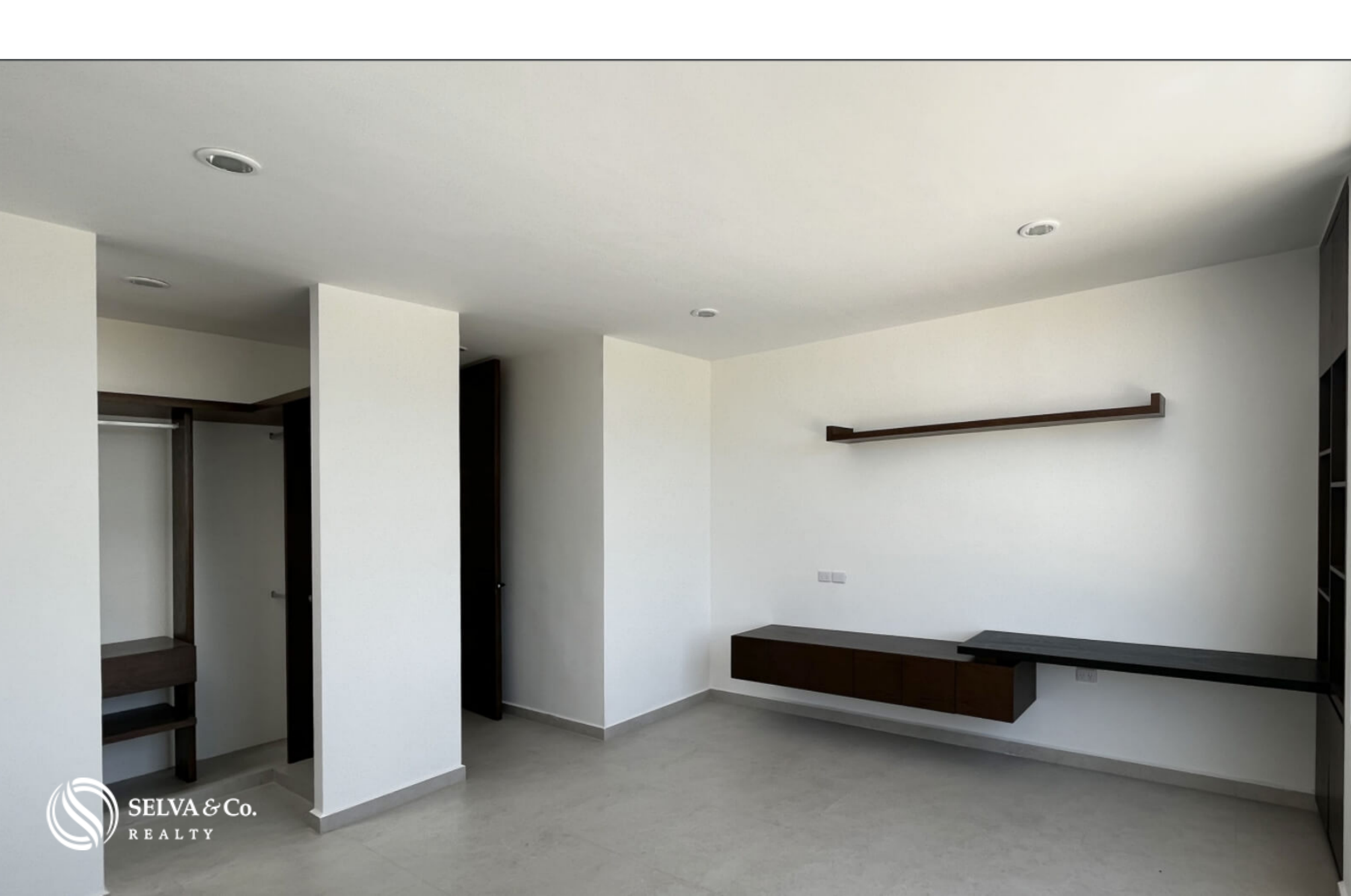
SELVA & Co.
REALTY

















 SELVA & Co.
REALTY







Plaza Harbor



Plaza Galerias



Descripción

DME250-2

Residencia con jardín, alberca, cochera para 2 autos, en venta, Xcanatun, Merida, Yucatan.

Residencia con acabados de lujo en residencial privado alberca, closet, terraza en venta en Merida, Yucatan.

TERRAZA

El lugar ideal para disfrutar todo el día y tomar el sol mientras te refrescas en la alberca o descansar en el area de sombra y disfrutar la brisa.

COCINA

Prepara las recetas mas deliciosas en esta cocina integral con gabinetes hechos a medida en madera, y cubierta de granito.

CARACTERISTICAS DESTACADAS DE LA CASA

Jardin con alberca privada.

Casa luminoso con ventanas de piso a techo que permiten que cada uno de los espacios más importantes tenga una entrada de luz natural, incluso en los baños.

Sala con ventana de pared completa y acceso a la terraza o que se abre para crear un espacio más grande ideal para el entretenimiento de tus invitados o tener un estilo de vida interior-exterior.

Recamara principal con baño en suite, closet vestidor, espacio amplio, terraza privada.

Estacionamiento privado para 2 autos.

MEMBRESIA PARA CENTRO DEPORTIVO CON:

Alberca

Gimnasio

Restaurante

Casa Club

Canchas de Padel

Canchas de tenis

UBICACION

Residencia en venta en Xcanatun, Yucatan, nueva zona residencial, a corta de distancia de la playa, servicios y entretenimiento.

20 Minutos de la playa Progreso

29 minutos del Aeropuerto Internacional de Merida.

INVERSION EN PRE-CONSTRUCCION

Casa en pre-venta. Fecha de entrega: 8 mese

Si deseas más información sobre la casa o conocer más sobre el mercado inmobiliario en la zona de Xacanatun, contáctanos,

será un placer asesorarte en tu nueva inversión en Merida.

El precio oficial de esta propiedad es en pesos, el precio en dólares es una referencia. Para la compra se usará el tipo de cambio del día.

Agenda tu cita para visitar la zona o llámanos para resolver tus dudas haciendo clic en el enlace de contacto.

Invierte de manera segura, llámanos para recibir una asesoría gratuita.

#DME250 #Merida #selvacorealty #selvacorealtyMerida

#listadodepropiedadesMerida #bienesraicesMerida #oportunidaddeinversion

##casasdelujoMexico #casasdelujoMerida #residenciasenventaMerida

#residenciasenventaMerida #casasenventa #residenciasenventaMerida

#casasenventaMerida #villasdelujoMerida #villasdelujoMerida

#residenciasdelujoMerida #residenciasdelujoMerida

Detalles de la propiedad

- Acabados de lujo
- Barra de granito
- Cocina Integral
- Terraza
- Alberca Privada
- Closet vestidor
- Estacionamiento exclusivo

Amenidades

- Alberca
- Cancha de Paddel
- Casa Club
- Restaurant
- Area Común
- Cancha de tennis
- Gimnasio

Ubicación





SELVA & Co.
REALTY

MX 984 803 2058 / US 805 308 2900

www.selvacorealty.com