



# Condominio con parque en el techo, pet-friendly, en venta Mérida.

<i>ID: DME248-2</i>	<i>Ubicación: Yucatán</i>
<i>Zona: Mérida Montebello</i>	<i>Tipo: Departamentos</i>
<i>Recámaras: 2</i>	<i>Baños: 2.5</i>
<i>Estacionamiento(s): 2</i>	<i>Construcción: 114 m2 / 1,227.10 ft</i>





 SELVA & Co.  
REALTY

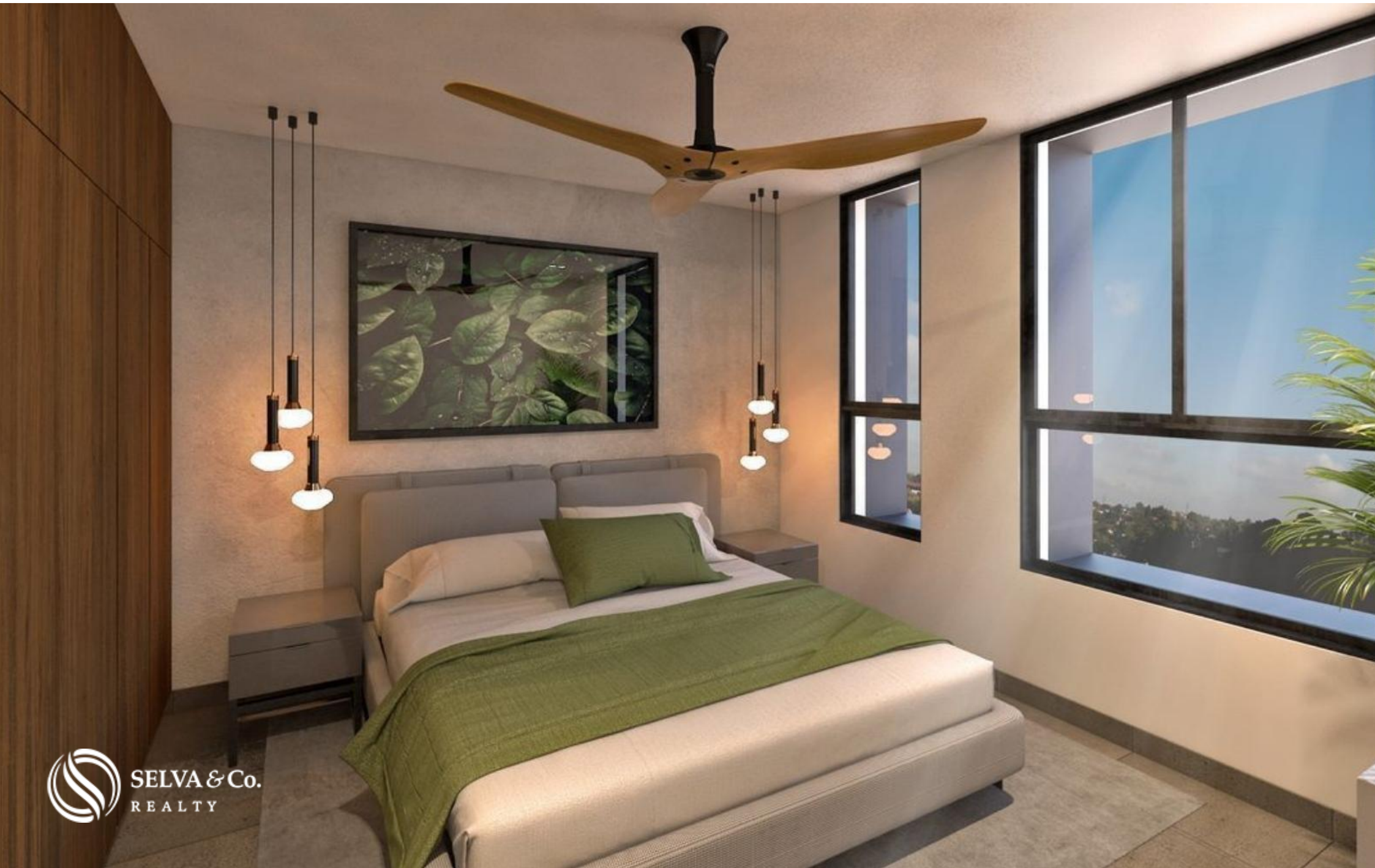


 SELVA & Co.  
REALTY













 SELVA & Co.  
REALTY

**Progreso**

**Golf**

**City Center**



**Departamento  
Apartment**

**Plaza comercial  
Shoppingmall**

**Supermercado  
Supermarket**





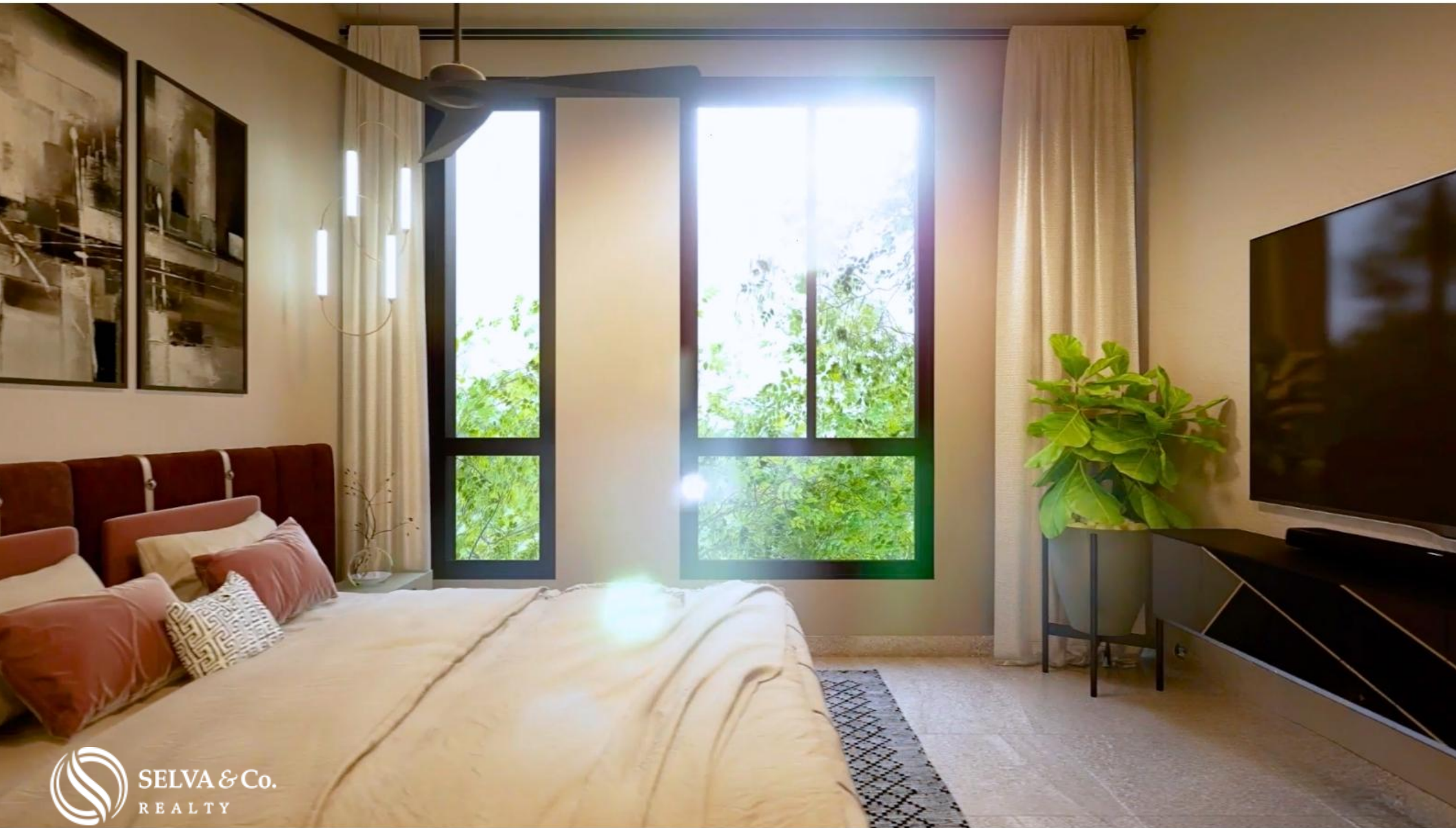
 SELVA & Co.  
REALTY















 SELVA & Co.  
REALTY



 SELVA & Co.  
REALTY

# Gimnasio / Gym



 SELVA & Co.  
REALTY

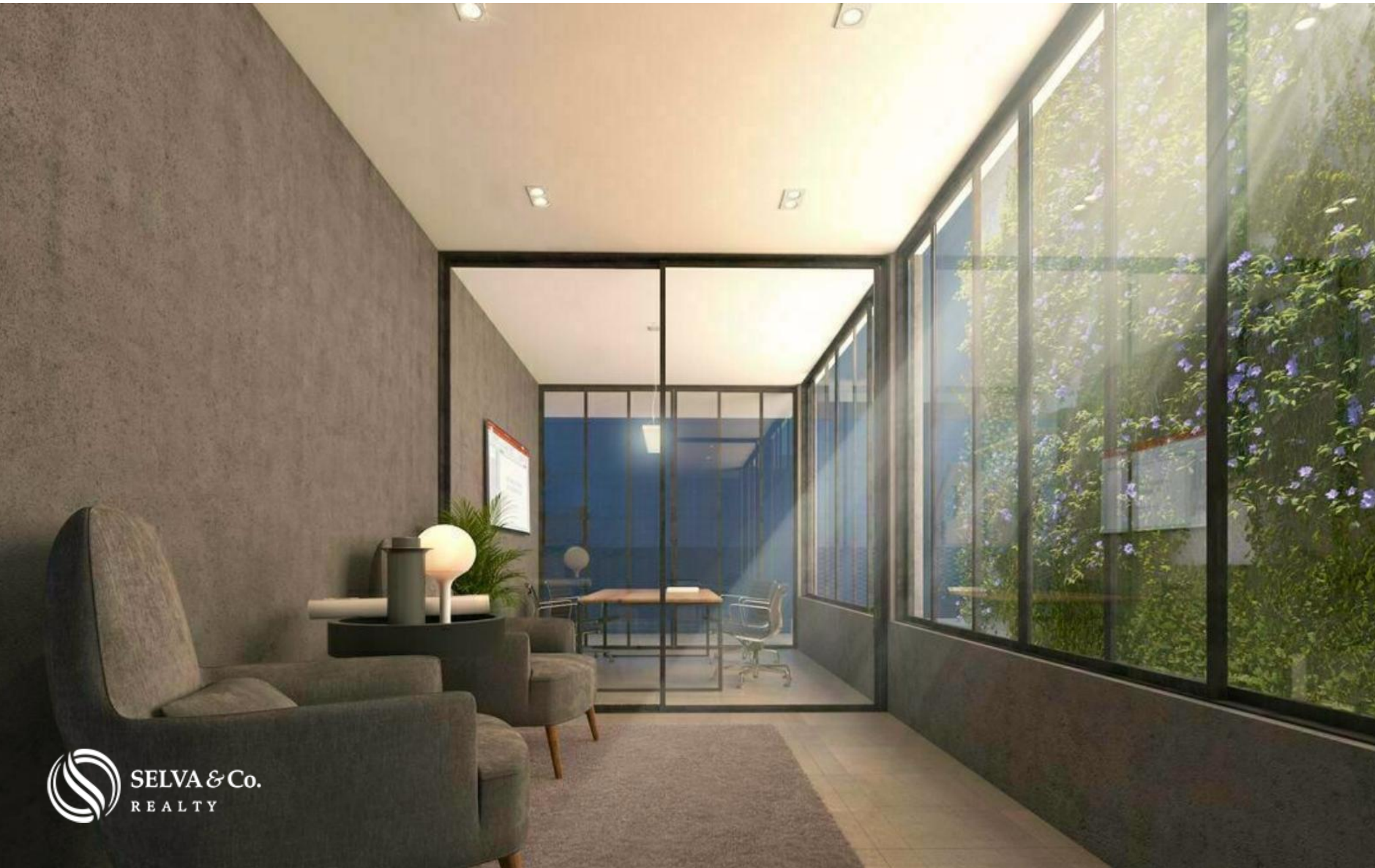
IMÁGEN ILUSTRATIVA

# Vestíbulo / Lobby



## Centro de trabajo / Coworking







**Parque vivo**

*Living park*







 SELVA & Co.  
REALTY



# Centro de Merida

 Merida Center  
SELVA & Co.  
REALTY

# Plaza Comercial / Shoppingmall





**City Center - Shopping Mall**











## Descripción

DME248-2

Condominio con parque en el techo, pet-friendly, en venta Mérida.

Edificio vertical de 57 departamentos de 1 y 2 recamaras, además de Penthouse de 3 recamaras de dos pisos o con techos de doble altura, con diferentes diseños y estilos, podrás elegir el que más se adapte a tu estilo de vida.

Ubicado en una de las mejores zonas de Mérida, tendrás cerca servicios de primer nivel, escuelas, entretenimiento, supermercados y más.

### PARQUE VIVO

Ubicado en el cuarto nivel, se encuentra un area al aire libre donde la naturaleza es la protagonista. Equipada con mesas y sillas, un area de asador donde

podrás crear momentos en familia, amigos o vecinos.

Este desarrollo es el único con un parque vivo, lo que reduce el calor y la contaminación, favorecen el bienestar mental y fomenta la socialización entre sus residentes.

## MANTENTE EN FORMA

¿Te gusta ejercitarte? Este desarrollo cuenta con un gimnasio completamente equipado para el uso de sus residentes, con variedad de máquinas de ejercicio.

## AREA DE COWORKING

Trabajar desde casa nunca fue mejor, disfruta de un espacio tranquilo, con internet, smart tv, sala de juntas, escritorios y sala de espera, ideal para trabajar en un ambiente relajado, un espacio en el que puedes trabajar y conectarte con tu equipo sin interrupción. El mejor lugar para hacer ?Home office?.

## PET FRIENDLY

Este residencial es completamente amigable con tu mascota, te permite darles un hogar junto a ti.

## AMENIDADES Y SERVICIOS

Lobby

Gimnasio

Elevadores

Jardin alto

Area Grill

Espacio de trabajo

Sala de juntas

Wi-Fi

## COCINA

Prepara las recetas mas deliciosas en esta cocina integral, con gabinetes hechos a medida, y cubierta de granito, disfruta su diseño abierto con barra desayunadora, que te permite convivir con tus seres queridos mientras preparan su comida favorita.

## EQUIPAMIENTO DE COCINA

Estufa eléctrica.

## CARACTERISTICAS DESTACADAS DEL DEPARTAMENTO

Departamento amplio, con espacios bien distribuidos

Recamaras con closets de techo a piso.

Sala y recamara principal con ventanas de pared completa que aportan iluminación y ventilación en cada uno de los espacios más importantes del departamento.

1 Baño completo

Medio baño de visitas

Sala de Television

Area de Servicio

Estacionamiento privado para 1 auto

## UBICACION

Departamento en venta ubicado en zona Montebello Merida, Yucatan, en una de las mejores colonias de la zona, con desarrollos de alto nivel y los mejores servicios a tu alcance, parques, areas verdes, supermercados, plazas comerciales, escuelas de alto nivel y mucho más.

3 minutos de la Plaza Comercial ?Altabrisa?

7 Minutos del Centro Comercial City Center

4 Minutos del Hospital mas cercano

25 minutos del Aeropuerto Internacional de Mérida

## DISTANCIA CAMINANDO DEL SUPERMERCADO

Este departamento se encuentra a 10 minutos caminando del supermercado mas

cercano, 1 km del supermercado Chedraui Selecto.

## RENTA TU PROPIEDAD

Desarrollo que permite las rentas vacacionales, y tiene el servicio de administración, renta tu propiedad mientras no la usas, ellos se encargaran de mantenerla y recibir a los huéspedes por ti, tú no moverás un dedo.

## INVERSION EN PRE-CONSTRUCCION

Departamento en pre-venta. Fecha de entrega estimada: Junio 2025.

Las imágenes utilizadas para esta publicidad son del proyecto general. No corresponden a una residencia particular.

Si deseas más información sobre este departamento o conocer más sobre el mercado inmobiliario en la zona de Montebello,

contáctanos, será un placer asesorarte en tu nueva inversión en Mérida.

El precio oficial de esta propiedad es en pesos, el precio en dólares es una referencia. Para la compra se usará el tipo de cambio del día.

Los precios pueden variar de acuerdo al avance de la construcción. Contáctanos para enviarte la lista de precios e información actualizada.

Agenda tu cita para visitar la zona o llámanos para resolver tus dudas.

#MeridaBySelvacorealty      #Merida      #selvacorealty      #bienesraicesMerida  
#inmueblesMerida      #inmobiliariaMerida      #casasenventaMerida  
#residenciasenventaMerida      #residenciasenventaMerida  
#pisosenventaMerida      #Meridadepartamentosenventa

#departamentoenventaMerida  
#departamentosMerida

#pisosMerida

#preconstruccionMerida

## Detalles de la propiedad

- Despacho/oficina
- Terraza
- Jardin

## Amenidades

- Area de BBQ
- Elevador
- Asador
- Gimnasio

## Ubicación





**SELVA & Co.**  
REALTY

MX 984 803 2058 / US 805 308 2900

[www.selvacorealty.com](http://www.selvacorealty.com)