



Departamento con alberca, jacuzzi, asador, spa, gym en venta Polanco

| | |
|------------------------------|---|
| <i>ID: DCM248-3</i> | <i>Ubicación: Mexico City</i> |
| <i>Zona: Polanco</i> | <i>Tipo: Departamentos</i> |
| <i>Recámaras: 3</i> | <i>Baños: 3</i> |
| <i>Estacionamiento(s): 2</i> | <i>Construcción: 251 m2 / 2,701.76 ft</i> |



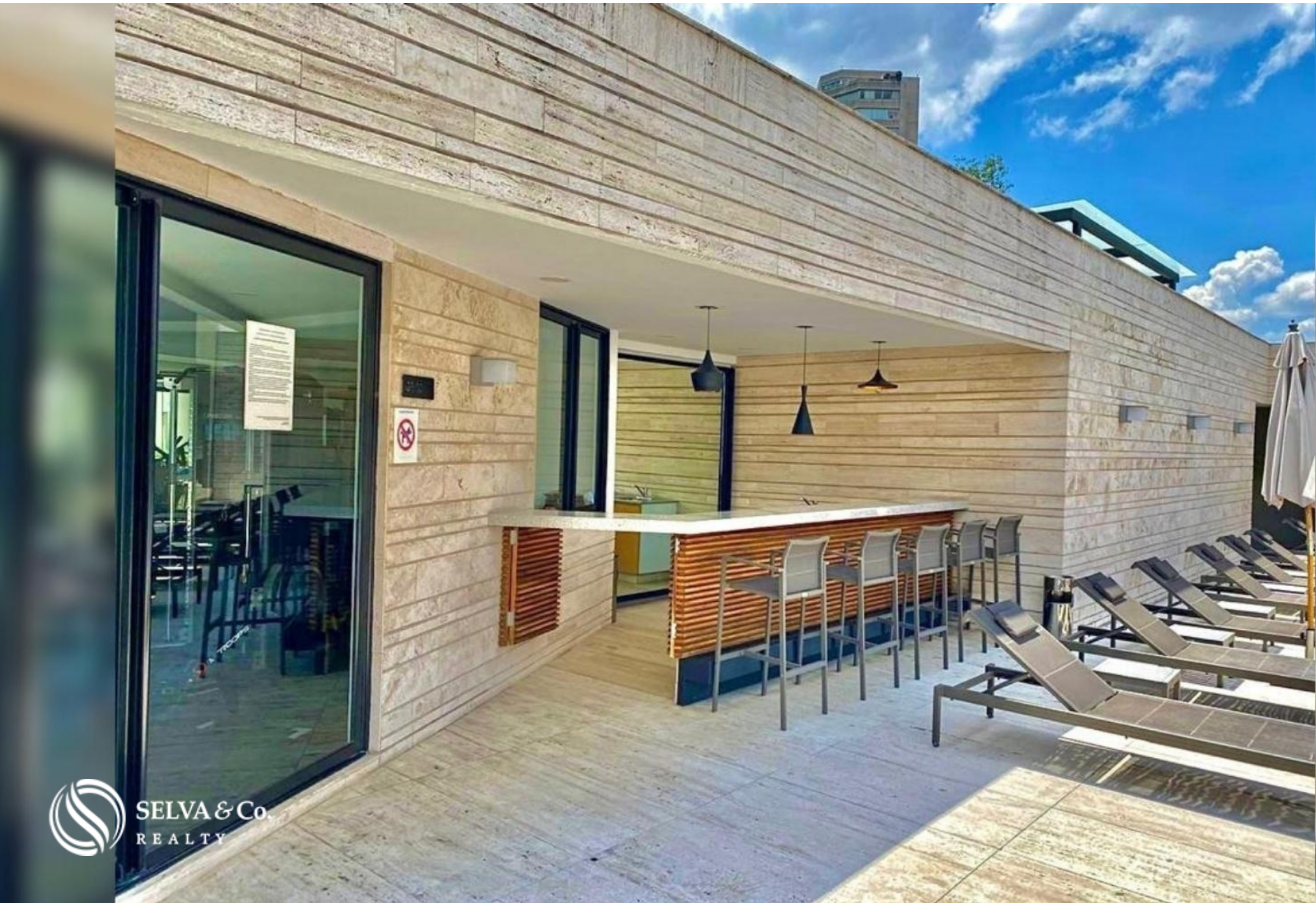






 SELVA & Co.
REALTY 276 0709





Jardín Central

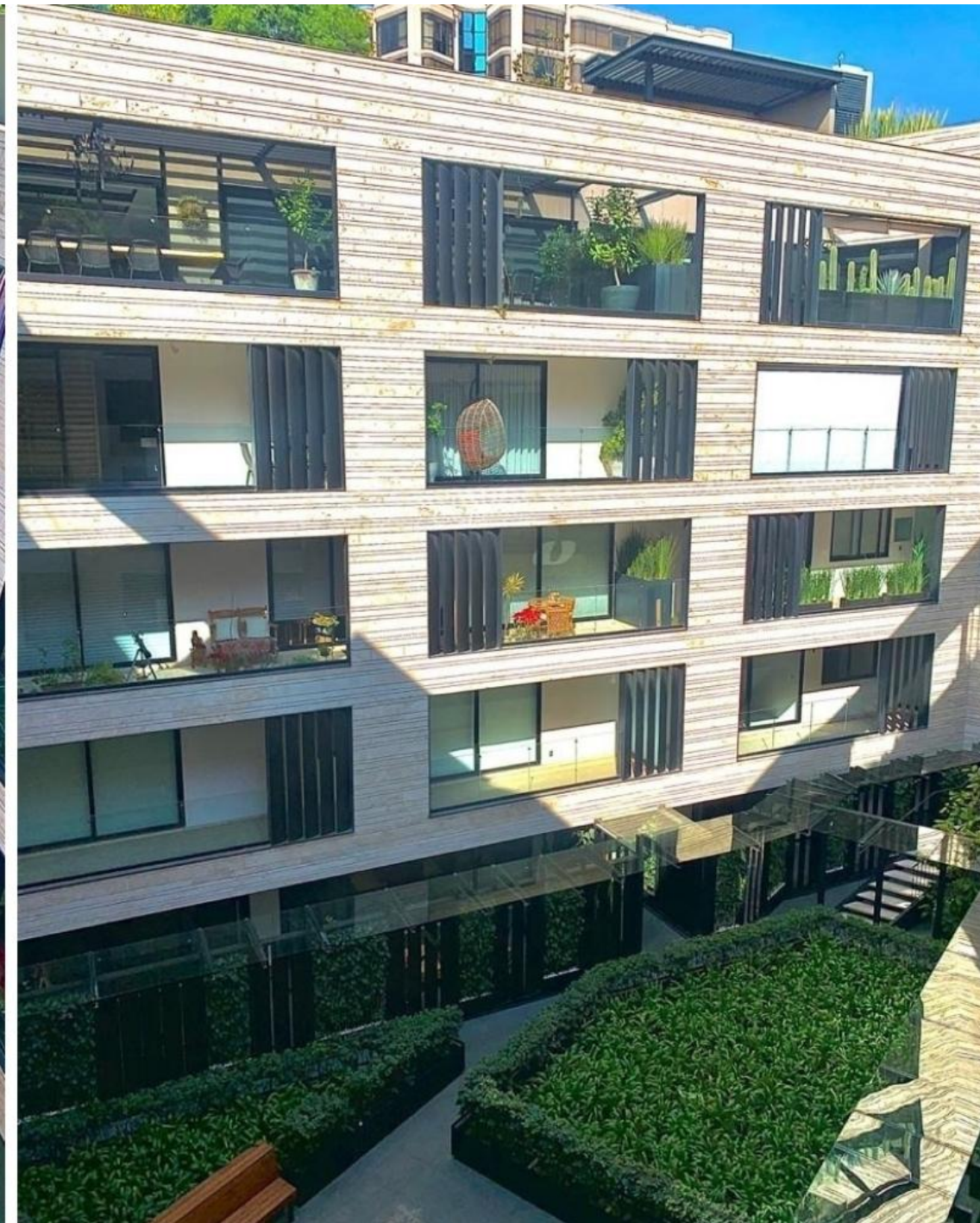
Central Garden





**Area de Juegos
infantiles**

*Children's
play area*



Castillo de Chapultepec

Zoologico Zoo

Auditorio Nacional National Auditorium

Museo Museum

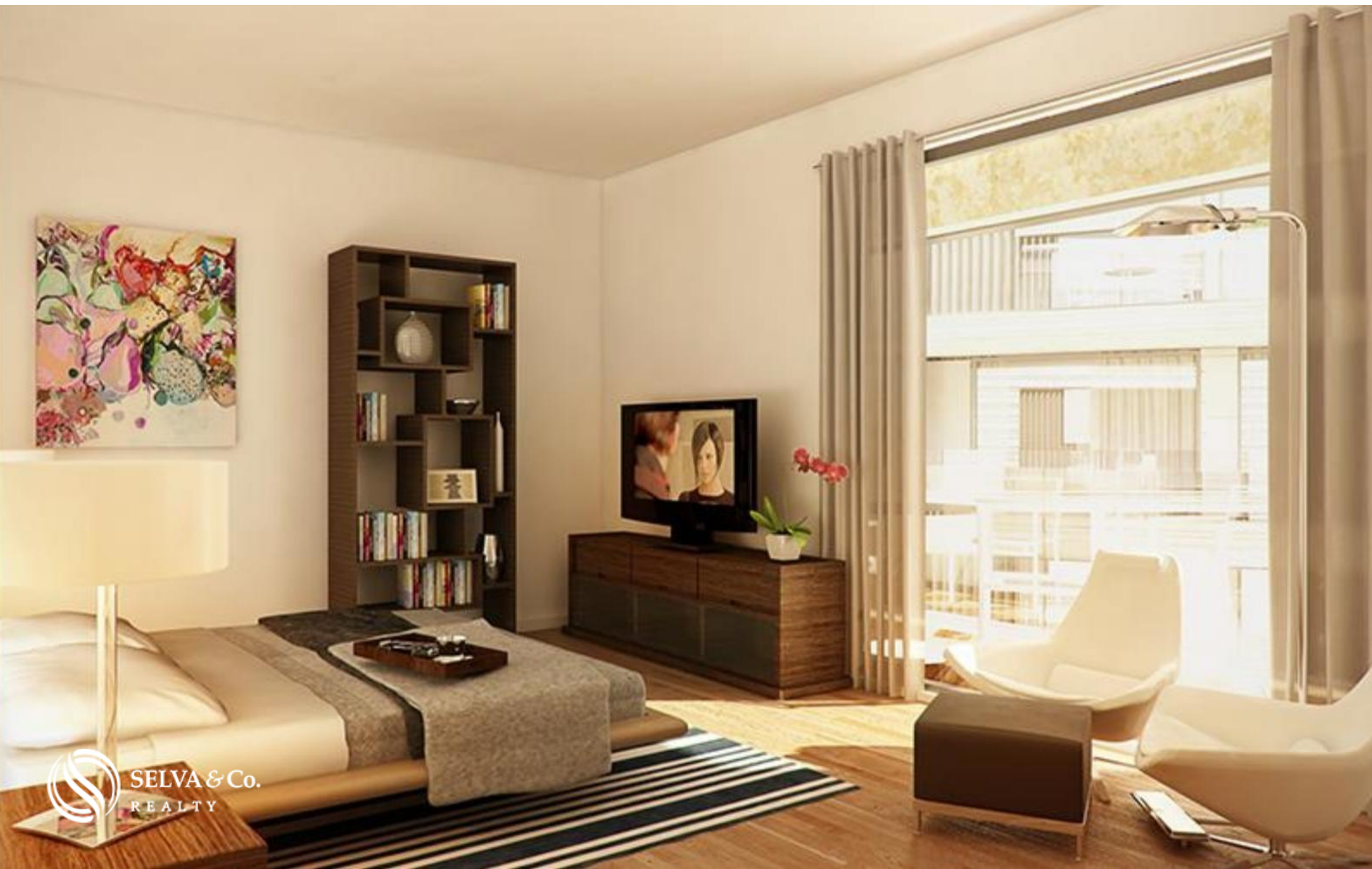


Departamento Apartment

Walmart

Liverpool





 SELVA & Co.
REALTY







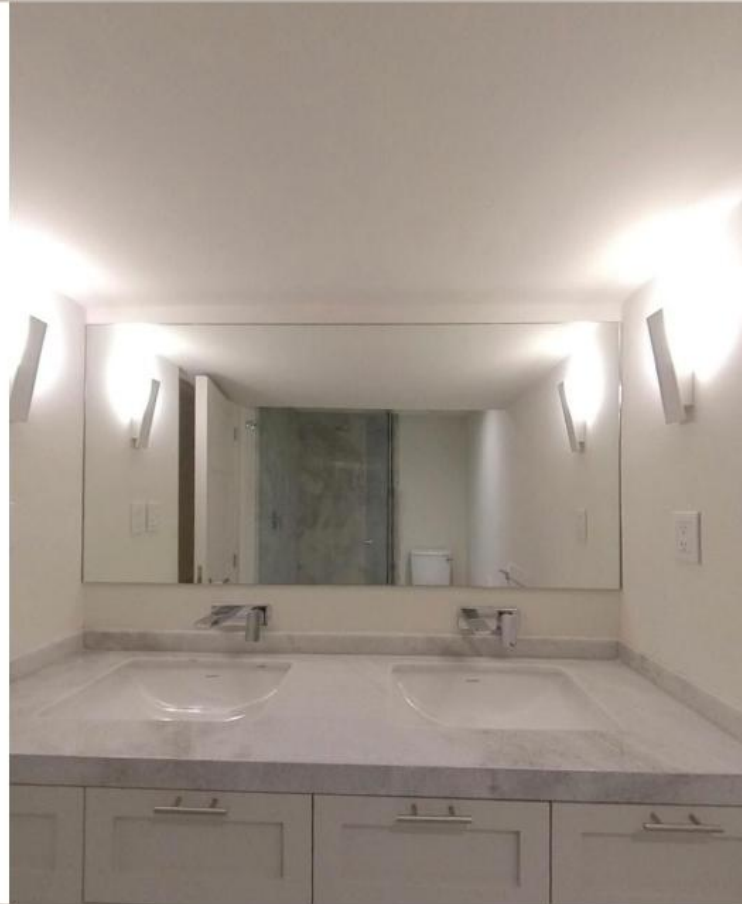
 SELVA & Co.
REALTY





 SELVA & Co.
REALTY

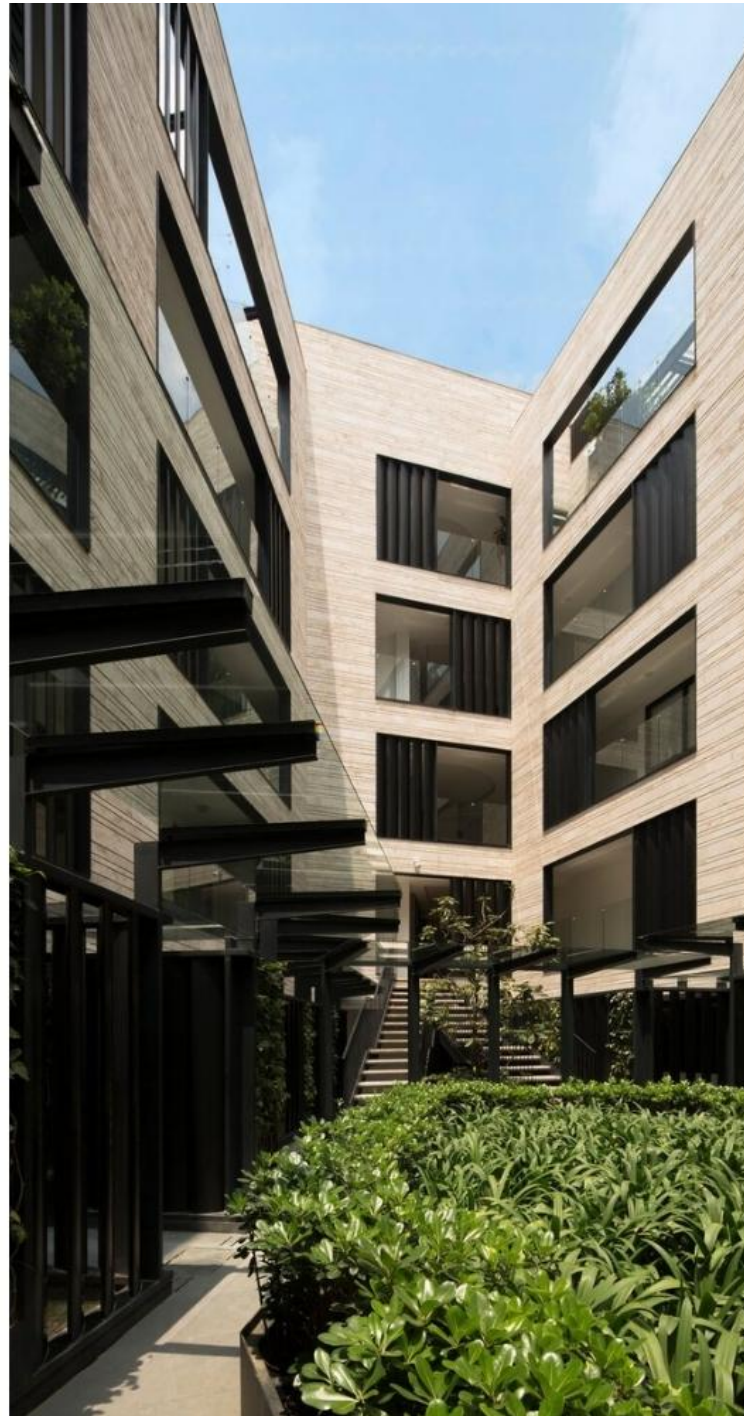


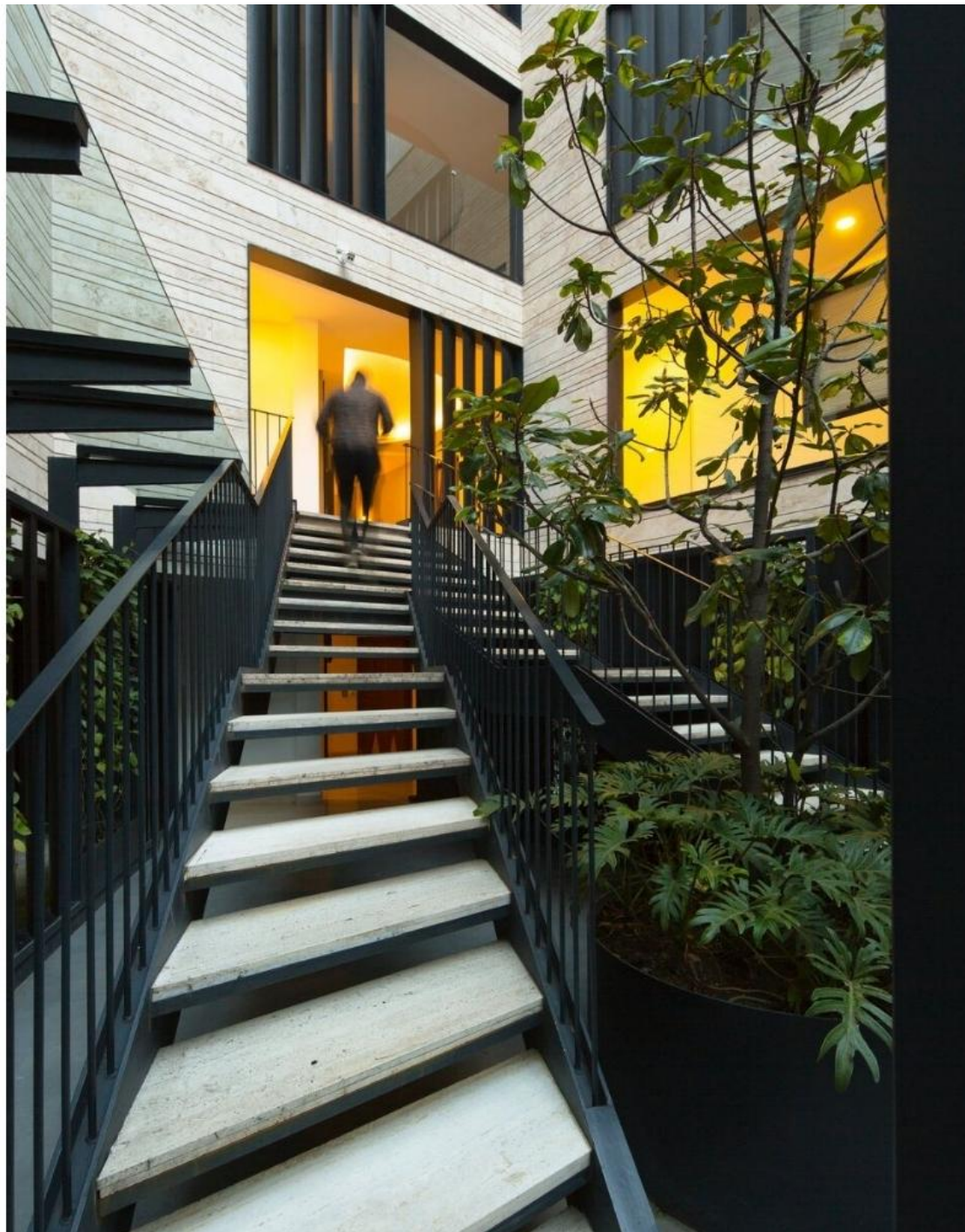


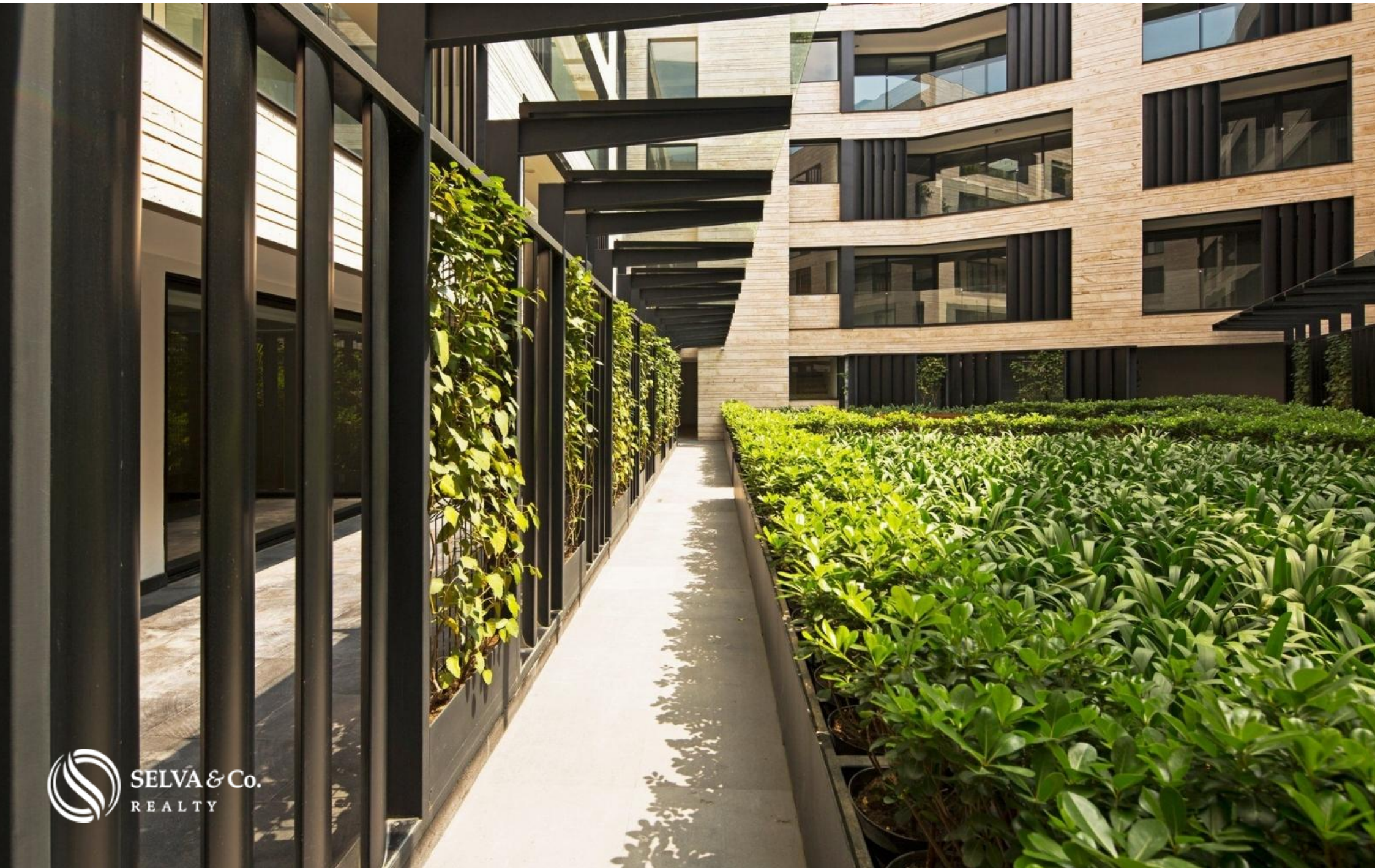


 SELVA & Co.
REALTY















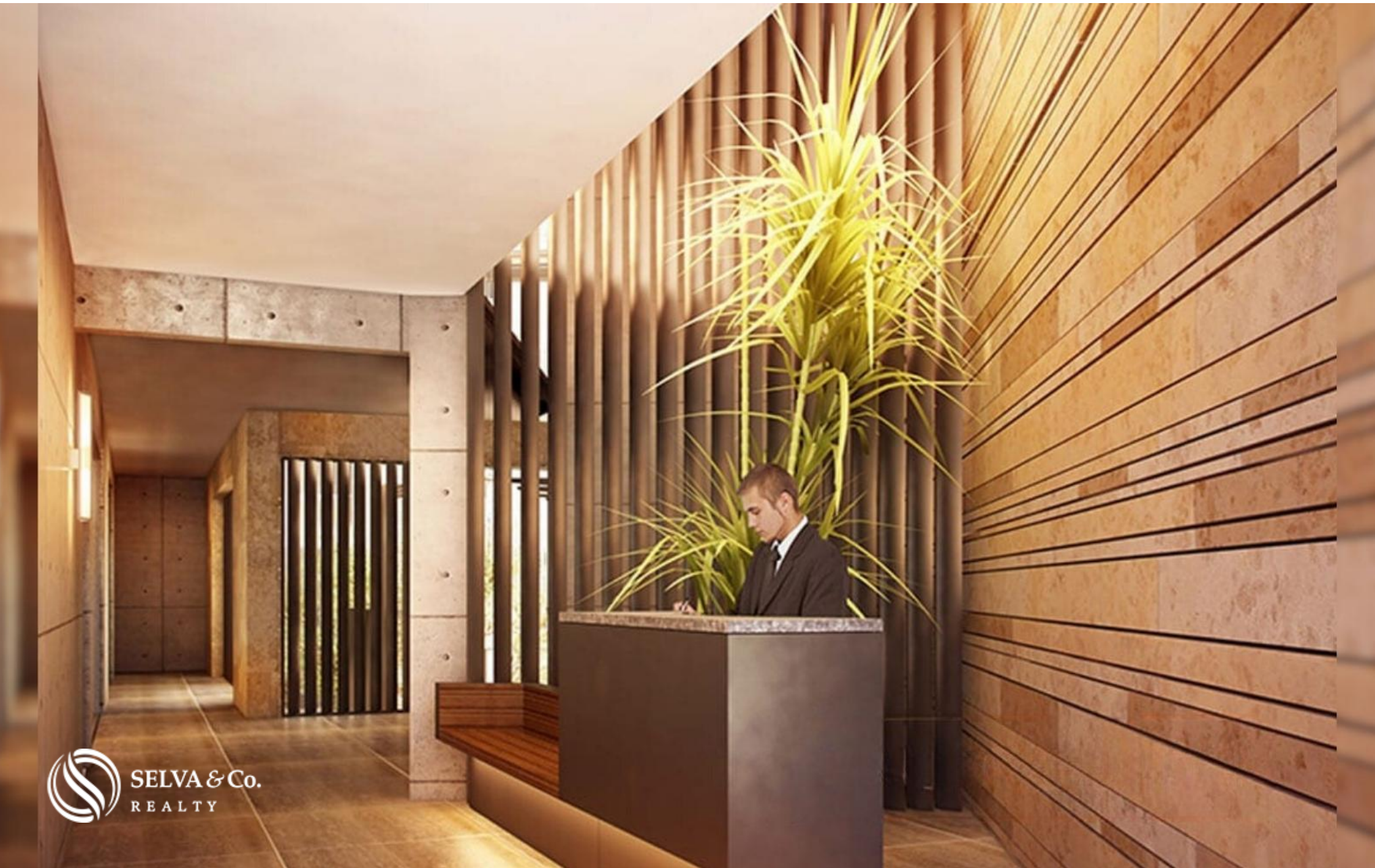
 SELVA & Co.
REALTY



Terraza con area de asador / Terrace with barbecue area









Area Zen



Spa con Jacuzzi de hidromasaje y regaderas

Spa with hydromassage Jacuzzi and showers



Cuarto de masaje
Massage room







**Gimnasio
con vista a la
alberca**

*Gym with
pool view*





**Vista desde el
Rooftop común**

*View from the
common rooftop*





Lago de Chapultepec

Chapultepec Lake



Bosque de Chapultepec / Chapultepec Forest





Museo Nacional de Antropología / Anthropology National Museum





Descripción

DCM248-3

Departamento con alberca, jacuzzi, asador, spa, gym en venta Polanco

Departamentos con ubicación privilegiada, ubicados en Polanco, en una de sus mejores calles, una zona segura, exclusiva y de lujo. Rodeada de entretenimiento, áreas verdes, restaurantes gourmet, galerías de arte, centros comerciales, calles tranquilas y seguras.

Edificio de 3 niveles con 37 departamentos, con patio interior, alberca, fire pit y mas amenidades exclusivas en Roof top. Disfruta del encanto y distinción que caracteriza a Polanco en su mejor calle.

ALBERCA

En el ultimo piso encontraras un area común con Alberca y jacuzzi al aire

libre. Disfrutaras sumergirte en la alberca, o descansar en el area de sillas con sombrillas, o tomar el sol en su area de Camastros. Ademas de todo esto, podras refrescarte con tu bebida favorita ya que en esta area también encontraras un Bar de Jugos.

AREA DE BBQ

Terraza semi techada al aire libre, para el entretenimiento con familia, amigos o vecinos. Ya que cuenta con area de asador, mesa con sillas ideal para preparar unas carnes asada, después de haberte relajado en la alberca.

SPA

Encuentra la relajación total a pasos de tu residencia.

Tendrás un area dedicada completamente a consentirte, spa con area de masaje, regaderas, casilleros y Jacuzzi con hidromasaje.

MANTENTE EN FORMA

¿Te gusta ejercitarte? Este desarrollo cuenta con un gimnasio completamente equipado para el uso de sus residentes, con vista a la alberca y con variedad de máquinas de ejercicio.

JARDIN CENTRAL

Estarás conectado con la naturaleza mas que nunca, con su jardín central al que tendrás vista desde tu departamento. Puedes salir a despejarte y respirar aire fresco en sus bancas de madera y relajarte con el sonido del agua de la Fuente.

AMENIDADES Y SERVICIOS

Patio interior

Alberca

Jacuzzi

Cabañas de Grill

Jogging Track

Barra de Jugos

Gimnasio

Spa

Area de asadores

Conserje

Area de juegos infantiles

Vigilancia 24 horas

Fuente

BAÑO CON DOBLE LAVABO

Amplio baño en recamara principal, con lavabo doble, cada quien tendrá su espacio para lavarse los dientes o arreglarse para esos días especiales.

COCINA

Prepara las recetas mas deliciosas en esta cocina integral, con gabinetes hechos a

medida, y cubierta de granito, disfruta su diseño abierto con barra desayunadora, que te permite convivir con tus seres queridos mientras preparan su comida favorita.

EQUIPAMIENTO DE COCINA

Refrigerador.

Estufa eléctrica.

Lavadora y secadora.

Campana de extracción.

CARACTERISTICAS DESTACADAS DEL DEPARTAMENTO

Vistas panorámicas a la ciudad, desde Rooftop común

Vista al Jardín central

Departamento luminoso con ventanas grandes que permiten que cada uno de los espacios más importantes tenga una entrada de luz natural.

Recámara principal con baño en suite, closet vestidor, espacio amplio

Estacionamiento privado y techado para 2 o 3 autos.

Cuarto de servicio

Sala de television

UBICACION

Departamento en venta ubicados en la mejor calle de Polanco, Ciudad de Mexico, zona residencial de lujo, rodeada de restaurantes gourmet, areas verdes, galerías de arte y entretenimiento.

A tan solo unos minutos del Bosque de Chapultepec donde encontraras una amplia zona de vegetación, museos, un lago, zoológico, areas de comida, parques y mucho mas.

9 minutos a pie del supermercado más cercano, se encuentra a tan solo 600 metros.

6 minutos del Zoológico de Chapultepec.

5 minutos a pie del parque Canino Gandhi.

12 minutos del Museo de Arte moderno.

DEPARTAMENTO NUEVO

Departamentos listos para entrega inmediata, puedes mudarte en seguida.

Las imágenes utilizadas para esta publicidad son del proyecto general. No corresponden a una residencia particular.

Si deseas más información sobre el departamento o conocer más sobre el mercado inmobiliario en Polanco, contáctanos, será un placer asesorarte en tu nueva inversión en Ciudad de Mexico.

El precio oficial de esta propiedad es en pesos, el precio en dólares es una referencia. Para la compra se usará el tipo de cambio del día.

Los precios pueden variar de acuerdo al avance de la construcción.

Contáctanos para enviarte la lista de precios e información actualizada.

Agenda tu cita para visitar la zona o llámanos para resolver tus dudas.

#CiudaddeMexicoBySelvacorealty #CDMX #selvacorealty
#bienesraicesCiudaddemexico #inmueblesMexico #inmobiliariaCiudaddeMexico
#pisosenventaCDMX #CDMXdepartamentosenventa
#departamentoenventaPolanco #pisosMexico #departamentosPolanco

Detalles de la propiedad

- Baño con doble lavabo
- Closet vestidor
- Cocina Integral
- Cuarto de servicio
- Estacionamiento techado
- Roof Top
- Vista a jardin
- Barra de granito
- Cocina equipada
- Cuarto de lavanderia
- Estacionamiento exclusivo
- Jardin
- Sala de tv
- Vista Panoramica

Amenidades

- Alberca
- Area Común
- Area de BBQ
- Asador
- Concierge
- Jacuzzi
- Spa
- Alberca en azotea
- Area de asoleadero
- Area de juegos para niños exterior
- Bar en area de alberca
- Gimnasio
- Seguridad 24 hrs

Ubicación





SELVA & Co.
REALTY

MX 984 803 2058 / US 805 308 2900

www.selvacorealty.com