



# Penthouse en Polanco, alberca, spa, jacuzzi, gimnasio, ludoteca, venta CDMX.

<i>ID: DCM234-4</i>	<i>Ubicación: Mexico City</i>
<i>Zona: Polanco</i>	<i>Tipo: Penthouse</i>
<i>Recámaras: 3</i>	<i>Baños: 3</i>
<i>Niveles: 1</i>	<i>Estacionamiento(s): 2</i>
<i>Construcción: 254 m2 / 2,734.06 ft</i>	

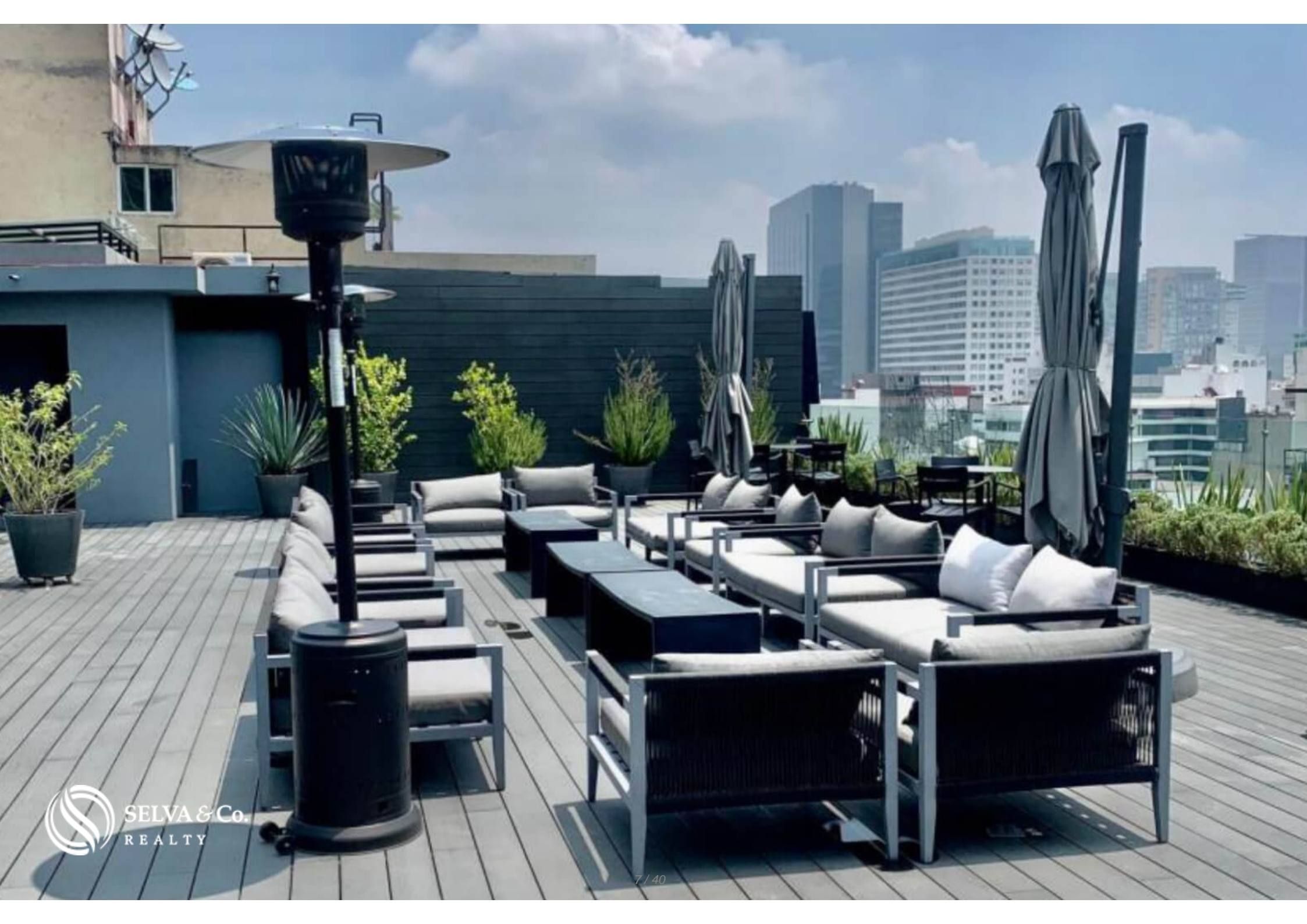








 SELVA & Co.  
REALTY





SELVA & Co.  
REALTY



 SELVA & Co.  
REALTY



 SELVA & Co.  
REALTY





Museo Soumaya

Antara

Miyana

Hospital Español

El Palacio de Hierro Polanco

Metro Polanco

Liverpool Polanco

Torre Polanco

Parque Lincon

Intercontinental Presidente México City

Museo Nacional de Antropología

Auditorio Nacional

Bosque de Chapultepec

Torre BBVA



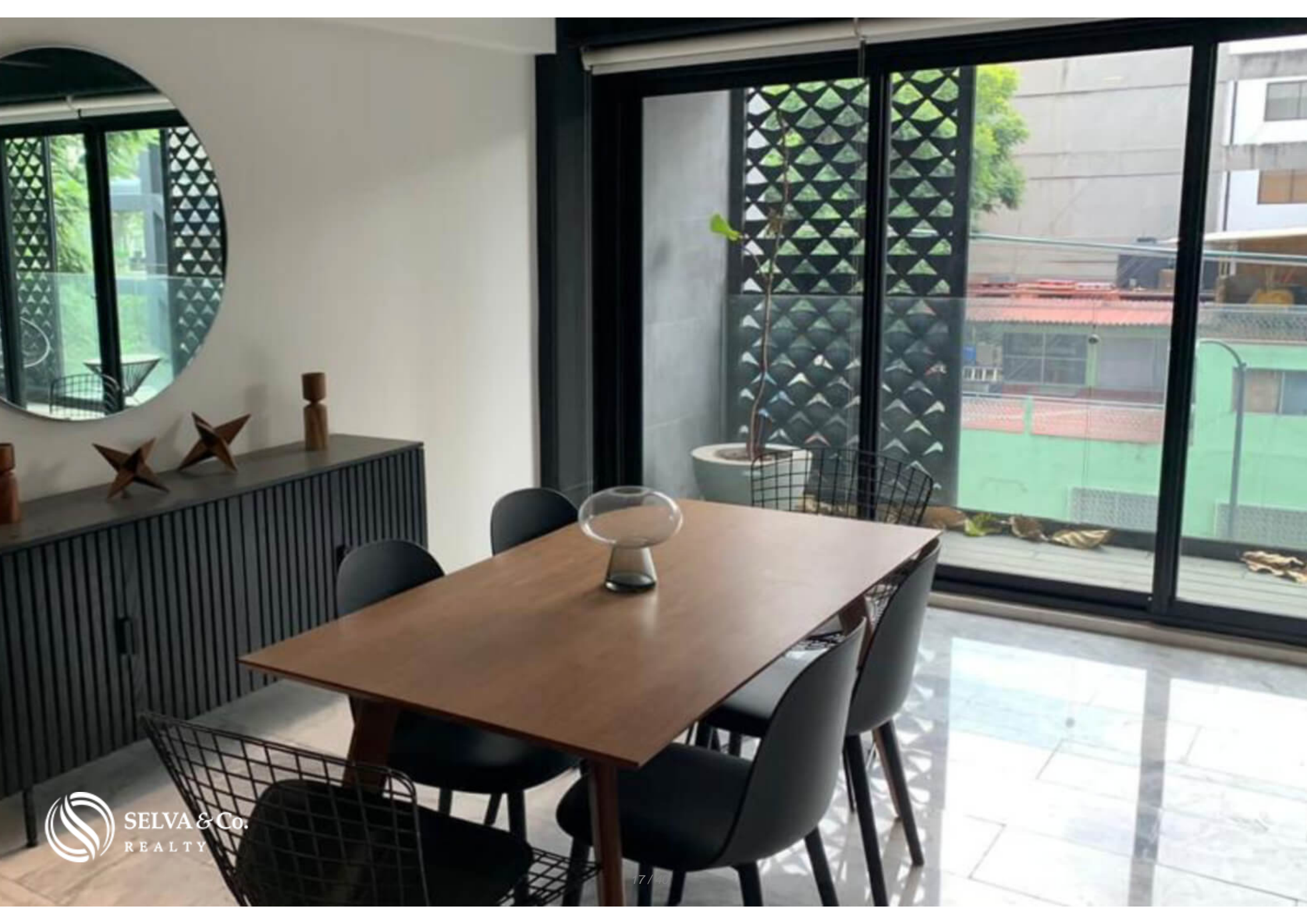








 SELVA & Co.  
REALTY







Vista de la terraza común rooftop  
View from common rooftop







Fachada

Facade



 SELVA & Co.  
REALTY













 SELVA & Co.  
REALTY

Soumaya



Rosa Negra



# Rosa Negra



## Descripción

DCM234-4

Penthouse en Polanco, alberca, spa, jacuzzi, gimnasio, ludoteca, venta CDMX.

Departamento de 3 recamaras listo para que te mudes en seguida. Con espacios de entretenimiento al aire libre.

Se parte de Polanco y vive en un condominio de 2 torres con 13 niveles y 44 departamentos en una de las mejores zonas de la Ciudad de Mexico.

### VENTANAS

Departamento luminoso con ventanas grandes que permiten que cada uno de los espacios más importantes tenga una entrada de luz natural.

### TERRAZA CON VISTA A LA CIUDAD

En el ultimo piso encontrarás un area común con salas lounge. El lugar ideal para disfrutar todo el día y tomar el sol o disfrutar la brisa de la tarde.

## SPA

Encuentra la relajación total a pasos de tu residencia.

Tendrás un area dedicada completamente a consentirte, spa con area de masaje, vapor, sauna, y Jacuzzi.

## AMENIDADES

Alberca

Jacuzzi

Salon ingles para adultos

Spa hombres y mujeres

Ludoteca

Gimnasio

Motor lobby (valet parking)

Sauna

Vapor

## COCINA

Prepara las recetas mas deliciosas en esta cocina integral, con gabinetes hechos a medida, y cubierta de granito, disfruta su diseño abierto con barra desayunadora, que te permite convivir con tus seres queridos mientras preparan sus platillos favoritos.

## CARACTERISTICAS DESTACADAS DEL DEPARTAMENTO

Vistas panorámicas desde la terraza en el rooftop.

Sala con ventana de pared completa.

Recamara principal con baño en suite, closet vestidor, espacio amplio, y balcon.

Siente la brisa en el balcón de la habitación, mientras tomas tu

café de la mañana.

Estacionamiento privado para 2 autos.

## UBICACION

Departamento en venta en Polanco, Ciudad de Mexico, zona rodeada de, restaurantes icónicos como Pujol y RosaNegra, museos y cerca del bosque de Chapultepec. Disfruta el estilo de vida vida lleno de cultura que Polanco te ofrece.

37 minutos del Aeropuerto Internacional de Ciudad de Mexico.

## DEPARTAMENTO NUEVO

Departamentos listos para entrega inmediata, puedes mudarte en seguida.

Las imágenes utilizadas para esta publicidad son del proyecto general. No corresponden a una residencia particular.

Si deseas más información sobre el departamento o conocer más sobre el mercado inmobiliario en Polanco contáctanos, será un placer asesorarte en tu nueva inversión en Ciudad de Mexico.

El precio oficial de esta propiedad es en pesos, el precio en dólares es una referencia. Para la compra se usará el tipo de cambio del día.

Agenda tu cita para visitar la zona o llámanos para resolver tus dudas.

#CiudadeeMexicoBySelvacorealty #CDMX #selvacorealty #bienesraicesCDMX  
#inmueblesCDMX #inmobiliariaCDMX #pisosenventaCDMX  
#CDMXdepartamentosenventa #departamentoenventaCDMX  
#pisosCDMX #departamentosPolanco

## Detalles de la propiedad

- Cocina Integral
- Vista Panorámica
- Terraza

## Amenidades

- Alberca
- Área Lounge
- Jacuzzi
- Ludoteca (Área didáctica para niños)
- Spa
- Área Común
- Gimnasio
- Lobby
- Sauna

## Ubicación





**SELVA & Co.**  
R E A L T Y

MX 984 803 2058 / US 805 308 2900

[www.selvacorealty.com](http://www.selvacorealty.com)