



Apartamento en venta Polanco, alberca, entrega inmediata Ciudad de Mexico

<i>ID: DCM235-2</i>	<i>Ubicación: Mexico City</i>
<i>Zona: Polanco</i>	<i>Tipo: Departamentos</i>
<i>Recámaras: 3</i>	<i>Baños: 3.5</i>
<i>Estacionamiento(s): 3</i>	<i>Construcción: 274 m2 / 2,949.34 ft</i>













SELVA & Co.
REALTY



 SELVA & Co.
REALTY







Museo Soumaya

**Plaza Antara
Antara Shopping mall**

**Departamento
Condo**

**Bosque de Chapultepec
Chapultepec forest**











 SELVA & Co.
REALTY







 SELVA & Co.
REALTY

















 SELVA & Co.
REALTY





 SELVA & Co.
REALTY







Area de Jardín - *Garden area*







Vestibulo - Lobby





Alberca con
carril de nado

*Pool with
swim lane*



Jacuzzi





Gimnasio - *Gym*





Spa



Ludoteca - *Toy Library*



Salón ingles - Living room





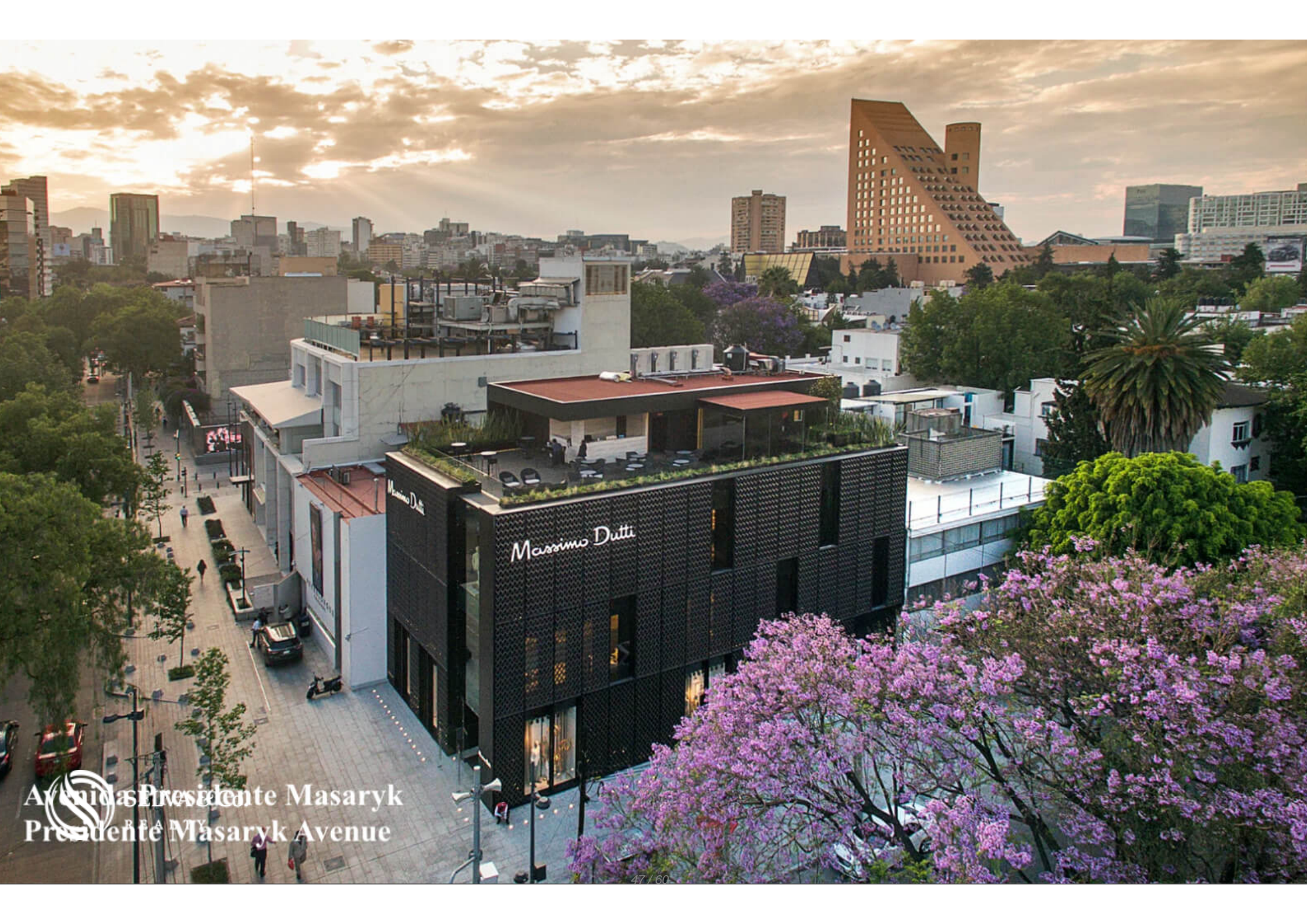


Jardín
Vertical

*Garden
Vertical*

Bosque de Chapultepec Chapultepec forest





Av. Presidente Masaryk
Presidente Masaryk Avenue



 SELVA & Co.
REALTY

Soumaya



Museo de arte contemporaneo / Contemporary Art Museum



Descripción

DCM235-2

Apartamento en venta Polanco, alberca, entrega inmediata Ciudad de Mexico

2 magnificas torres de lujo ubicadas en Polanco en una de las zonas mas exclusivas, es un proyecto de Diseñador reconocido, con multiples amenidades de lujo y servicios.

Departamentos de tres recamaras, diseñados con arquitectura moderna y elegantes con espacios amplios, abiertos y luz natural en todas las areas. Ademas de una terraza amplia de 19 m2, están listos para que los personalices como más te guste.

ALBERCA Y JACUZZI

Disfruta tus mañanas, tardes o incluso noches en esta hermosa alberca con

carril de nado, techada y con bellos acabados de lujo. Además de un jacuzzi en el área exterior rodeado de naturaleza, para que tu sesión de relajación sea completa.

EDIFICIO VERDE

Este edificio está lleno de elegancia y naturaleza, ya que tiene una fachada que cuenta con un jardín vertical que va desde la planta baja hasta el último piso. Jardineras en diferentes áreas y entradas de luz natural que se extienden por todo el edificio.

SPA, SAUNA Y VAPOR

Encuentra la relajación total a pasos de tu residencia.

Tendrás un área dedicada completamente a consentirte, spa con área de masaje, vapor, sauna, regaderas y baños.

SALON INGLES

Su diseño interior elegante y sofisticado te harán no querer salir de ahí, cuenta con mesa de billar y sillones lounge. Es el lugar ideal para contar anécdotas y disfrutar juegos de mesa entre amigos.

PARA LOS MAS PEQUEÑOS

Este desarrollo piensa en un ambiente familiar, por eso para los mas pequeños de la familia, tiene una Ludoteca donde podrán aprender, jugar y divertirse. Lo mejor es que se encuentra en la zona de cafetería, podrás relajarte mientras vigilas a tu pequeño.

MANTENTE EN FORMA

¿Te gusta ejercitarte? Este desarrollo cuenta con un gimnasio completamente equipado para el uso de sus residentes, con variedad de máquinas de ejercicio. Tendrás todas las herramientas necesarias para mejorar tu condición física.

AMENIDADES Y SERVICIOS

Alberca con carril de nado

Motor lobby con valet parking

Salon ingles para adultos

Sauna

Vapor

Spa para hombres y mujeres

Baños en spa

Gimnasio

Ludoteca

Jacuzzi

BAÑO CON DOBLE LAVABO

Amplio baño en recamara principal con lavabo doble, cada quien tendrá su espacio para lavarse los dientes o arreglarse para esos días especiales.

COCINA

Prepara las recetas mas deliciosas en esta cocina integral, con gabinetes hechos a medida, y cubierta de granito, con un comodo diseño cerrado.

CARACTERISTICAS DESTACADAS DEL DEPARTAMENTO

Departamento luminoso con ventanas grandes que permiten que cada uno de los espacios más importantes tenga una entrada de luz natural.

Recamara principal con baño en suite, closet vestidor, espacio amplio.

Estacionamiento privado para 3 o 4 autos.

Sala de Television.

Cuarto de lavado

Terraza y bodega

Acceso directo del elevador al departamento.

PENTHOUSE (PREGUNTA POR DISPONIBILIDAD)

Roof Garden de 130 m2

Cuarto de servicio con baño privado

UBICACION

Departamento en venta en Polanco, zona exclusiva en la Delegacion miguel Hidalgo en la Ciudad de Mexico, rodeada de restaurantes gourmet, cerca de importantes avenidas, zonas comerciales, supermercados, parques y entretenimiento.

6 Minutos del Zoológico de Chapultepec

5 minutos del Museo de arte contemporáneo y parque

?Tamayo?

40 minutos del Aeropuerto internacional de México.

DESARROLLADOR RECONOCIDO

Desarrollador con varios proyectos en la Ciudad de Mexico, excelente historial de entregas en tiempo y calidad en acabados. Ampliamente recomendado.

PROYECTO DE AUTOR

Proyecto del famoso desarrollador inmobiliario internacional John Hitchcox y el estudio de diseño Yoo de Philippe Starck.

DEPARTAMENTO NUEVO

Departamentos listos para entrega inmediata, puedes mudarte en seguida.

Las imágenes utilizadas para esta publicidad son del proyecto general. No corresponden a una residencia particular.

Si deseas más información sobre la casa o conocer más sobre el mercado inmobiliario en la zona de Miguel Hidalgo, contáctanos, será un placer asesorarte en tu nueva inversión en CDMX.

El precio oficial de esta propiedad es en pesos, el precio en dólares es una

referencia. Para la compra se usará el tipo de cambio del día.

Agenda tu cita para visitar la zona o llámanos para resolver tus dudas.

#CDMXbyselvacorealty #CiudaddeMexico #CDMX #selvacorealty
#bienesraicestCDMX #inmueblescdmx #inmobiliariaCiudaddeMexico
#pisosenventaMexico #CDMXdepartamentosenventa
#departamentoenventaCiudaddeMexico #pisosCDMX
#departamentosCDMX #listadodepropiedadescomerciales #inversionistasmexico

Detalles de la propiedad

- Cocina Integral

- Roof Top

Amenidades

- Alberca

- Gimnasio

- Ludoteca (Area didactica para niños)

- Spa

- Elevador

- Jacuzzi

- Sauna

- Valet parking

Ubicación





SELVA & Co.
REALTY

MX 984 803 2058 / US 805 308 2900

www.selvacorealty.com