



# Terreno 1,301 m2 con casas club, pet-park, jardines y más. En venta Mérida.

<i>ID: DLME201-6</i>	<i>Ubicación: Yucatán</i>
<i>Zona: Mérida Zona Norte</i>	<i>Tipo: Terrenos</i>
<i>Construcción: 1,301 m2 / 14,003.96 ft</i>	











 SELVA & Co.  
REALTY



 SELVA & Co.  
REALTY





 SELVA & Co.  
REALTY



**Progreso**

**Terreno / Land**

**Yucatan  
Country Club**



**Zona arqueologica  
Archaeological area**

**Merida**







 SELVA & Co.  
REALTY









 SELVA & Co.  
REALTY



 SELVA & Co.  
REALTY





 SELVA & Co.  
REALTY



 SELVA & Co.  
REALTY



# Centro de Merida

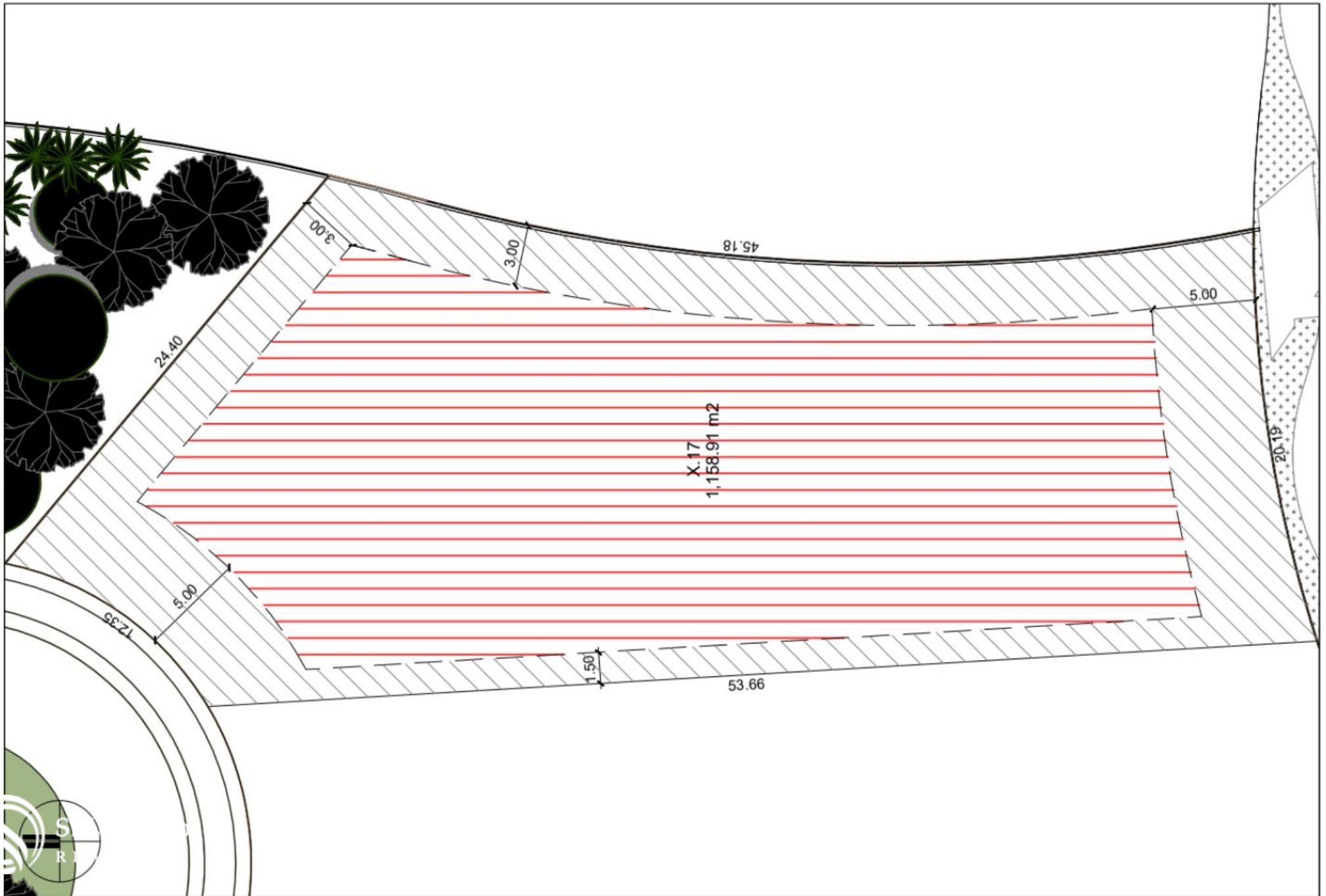
 **Merida Center**  
SELVA & Co.  
REALTY





# Yucatan Country Club





## Descripción

DLME201-6

Terreno 1,301 m2 con casas club, pet-park, jardines y más. En venta Mérida.

Desarrollo que combina el diseño, la modernidad arquitectónica y la tecnología medioambiental.

Con 3 casas club, chancas, senderos, jardines, parque para mascotas, areas de juegos para niños. Tendrás todo a tu alcance, sin necesidad de recorrer grandes distancias.

### CASA CLUB

Este desarrollo residencial cuenta con 3 casas club con todas las amenidades y servicios. Distribuidas de manera especifica para la cercanía de sus

residentes.

## IMPRESIONANTES JARDINES

La naturaleza forma la esencia principal del desarrollo desde el interior hasta el exterior. Conocido como el jardín vivo infinito mas grande del sureste, esta conformado por 36 hectáreas entre grandes jardineras y senderos peatonales. Lo que lo hace diferente a los demás, combina urbanismo y paisajismo, tiene naturaleza viva en cada espacio de este residencial.

## MANTENTE EN FORMA

Mantente en forma en su alberca con carril de nado, juega en sus canchas de tenis y pádel, disfruta de un paseo en sus senderos peatonales, ejercítate en el gimnasio, o simplemente relájate y contempla sus areas verdes, tendrás una actividad diferente que hacer cada día y todo a pasos de tu residencia.

## AREA DE COWORKING

Trabajar desde casa nunca fue mejor, disfruta de un espacio tranquilo, con internet, ideal para trabajar en un ambiente relajado, un espacio en el que puedes trabajar y conectarte con tu equipo sin interrupción. El mejor lugar para hacer ?Home office?.

## PET FRIENDLY

El residencial permite mascotas, y cuenta con un area exclusiva para que tu perro socialice y sea libre en un ambiente controlado y especial para ellos. Goza su parque para perros.

## SOBRE EL RESIDENCIAL

Acceso principal

Acceso para servicios

Senderos

Banquetas

Vialidades

Areas deportivas

Area de juegos infantiles

## AMENIDADES

3 casas club

Albercas

Canal de nado

Gimnasio

Patio de juegos

Club de niños

Oficina de administración

Salon de Television

Sportbar

Parque para mascotas

Coworking

Sala de juntas

Ciclovia

Circuito para correr

Terrazas

Baños

2 Canchas de pádel

Padel snacks

Canchas mixtas

## SERVICIOS

- Drenaje con planta de tratamiento de aguas residuales
- Dotación de agua
- Energía eléctrica
- Iluminación general
- Sistema de riego de áreas comunes
- Recolección de basura

## UBICACION

Terreno en venta en Temanche, municipio de Merida Yucatan. Ubicado sobre carretera Merida-Progreso. A pocos minutos de las principales zonas, centros comerciales y puntos de interés de la ciudad de Merida.

25 minutos de Merida

13 minutos de progreso

15 minutos de la playa

12 minutos de zona arqueológica

## PAISAJISMO, DISEÑO DE AUTOR

Diseñado por reconocidas firmas de arquitectos y paisajistas reconocidos en todo el país.

#Meridabyselvacorealty

#MeridaRealestate

#Temanche

#Progreso

#inversionistasMerida

#terrenosparadesarrolladoresMerida

#listadodeterrenosMerida #terrenosparadesarrolladoresTemancheMerida  
#TerrenosenventaTemanche  
#selvacorealty #selvacomercial #bienesraicesmerida

## Detalles de la propiedad

- Jardin

- Terraza

## Amenidades

- Alberca con carril de nado

- Cancha de Paddel

- Club para niños

- Mascotas permitidas

- Area de juegos para niños exterior

- Casa Club

- Gimnasio



**SELVA & Co.**  
REALTY

MX 984 803 2058 / US 805 308 2900

[www.selvacorealty.com](http://www.selvacorealty.com)