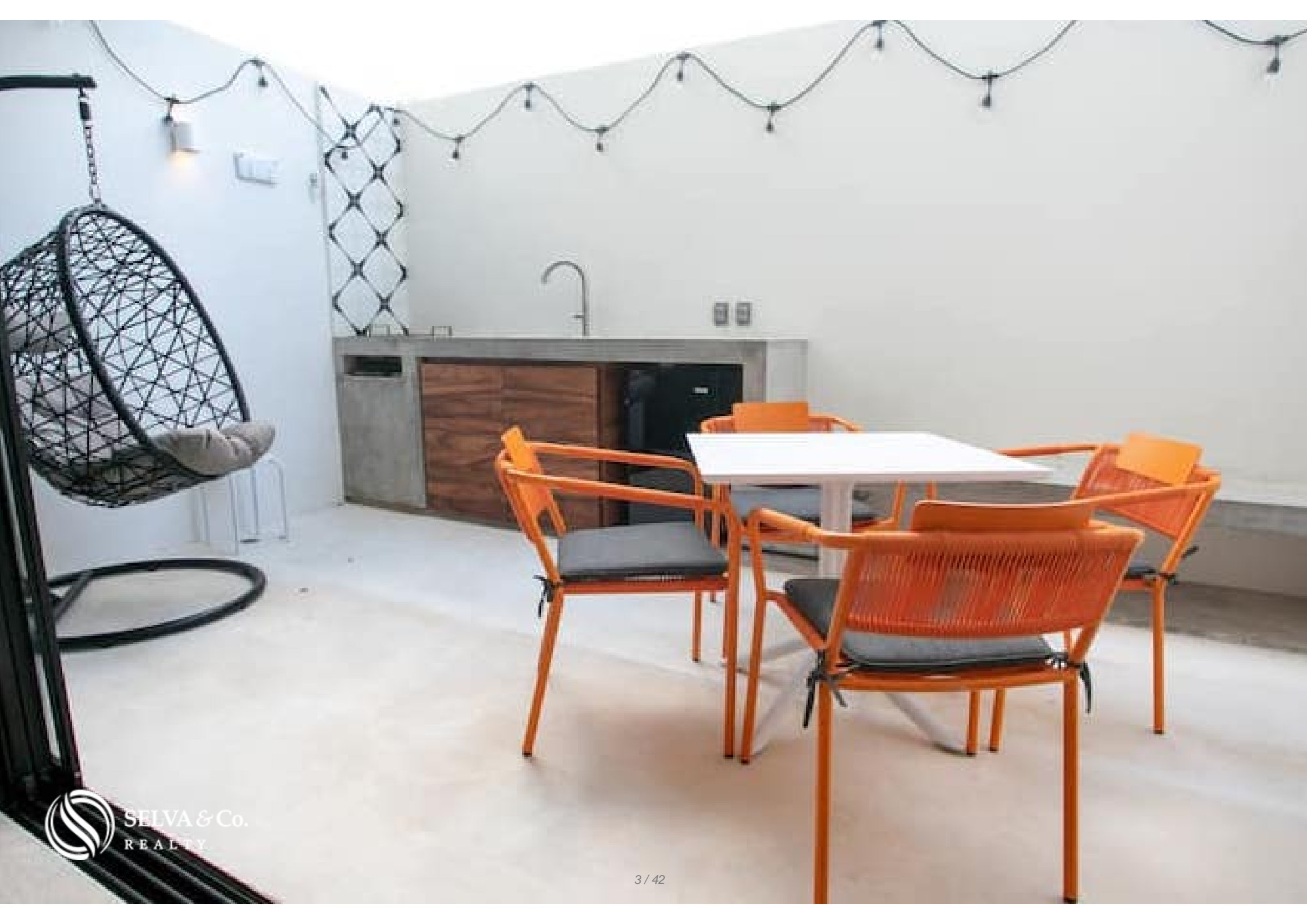




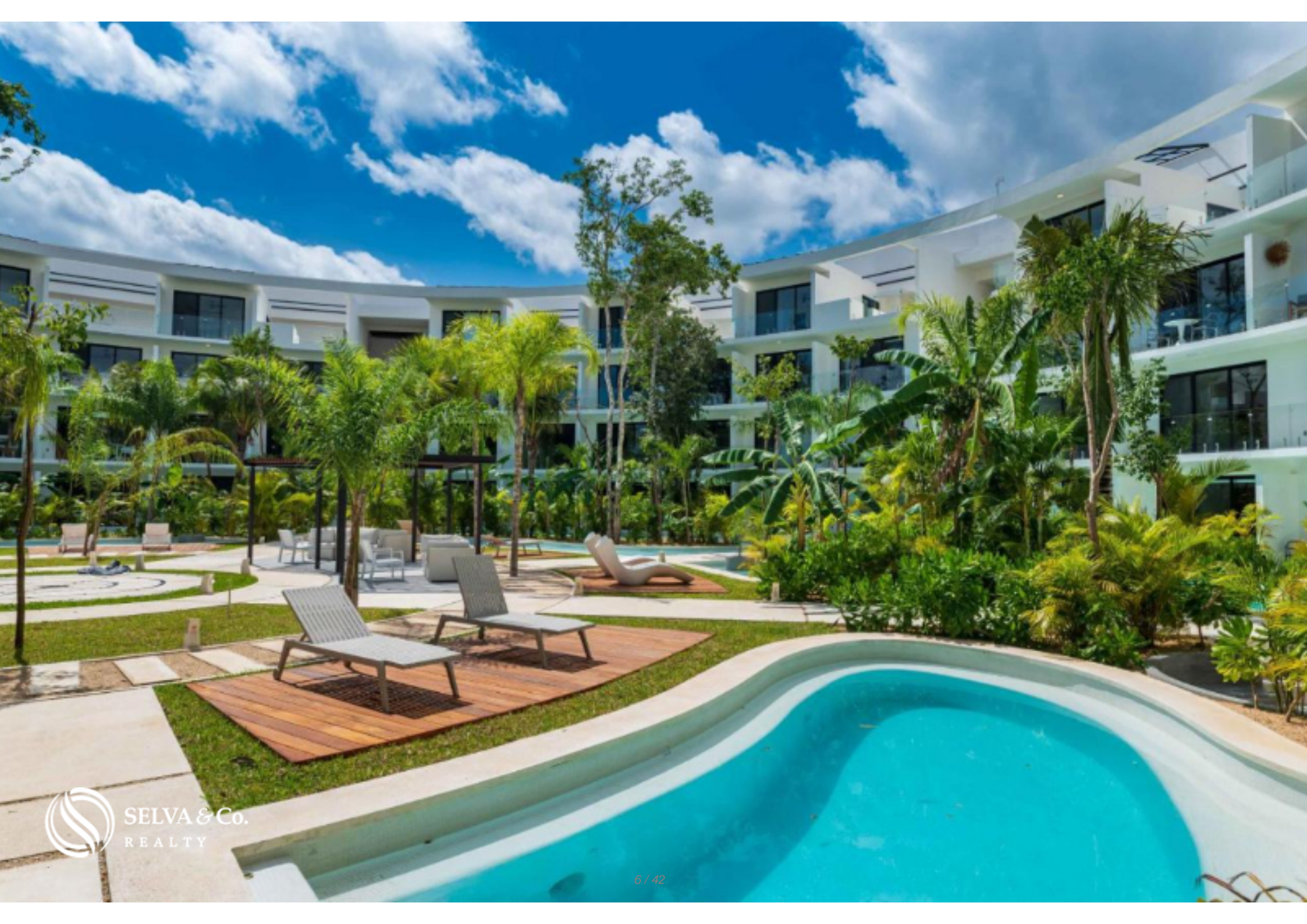
Estudio con terraza privada, asador y comedor en exterior , eco tecnología, bicicletas eléctricas, spa, 700 m2 de albercas

<i>ID: ERTU219</i>	<i>Ubicación: Tulum</i>
<i>Zona: La veleta</i>	<i>Tipo: Departamentos</i>
<i>Recámaras: 1</i>	<i>Baños: 1</i>
<i>Niveles: 1</i>	<i>Estacionamiento(s): 1</i>
<i>Construcción: 43 m2 / 462.85 ft</i>	













Coworking







Cenote Cristal

Holistika

Gypsea

Tulum Pueblo
Downtown

Zona Hotelera
Hotel zone

Estudio
Studio



CENTRAL PARK

Lagunas TULUM



SELVA & Co.
REALTY

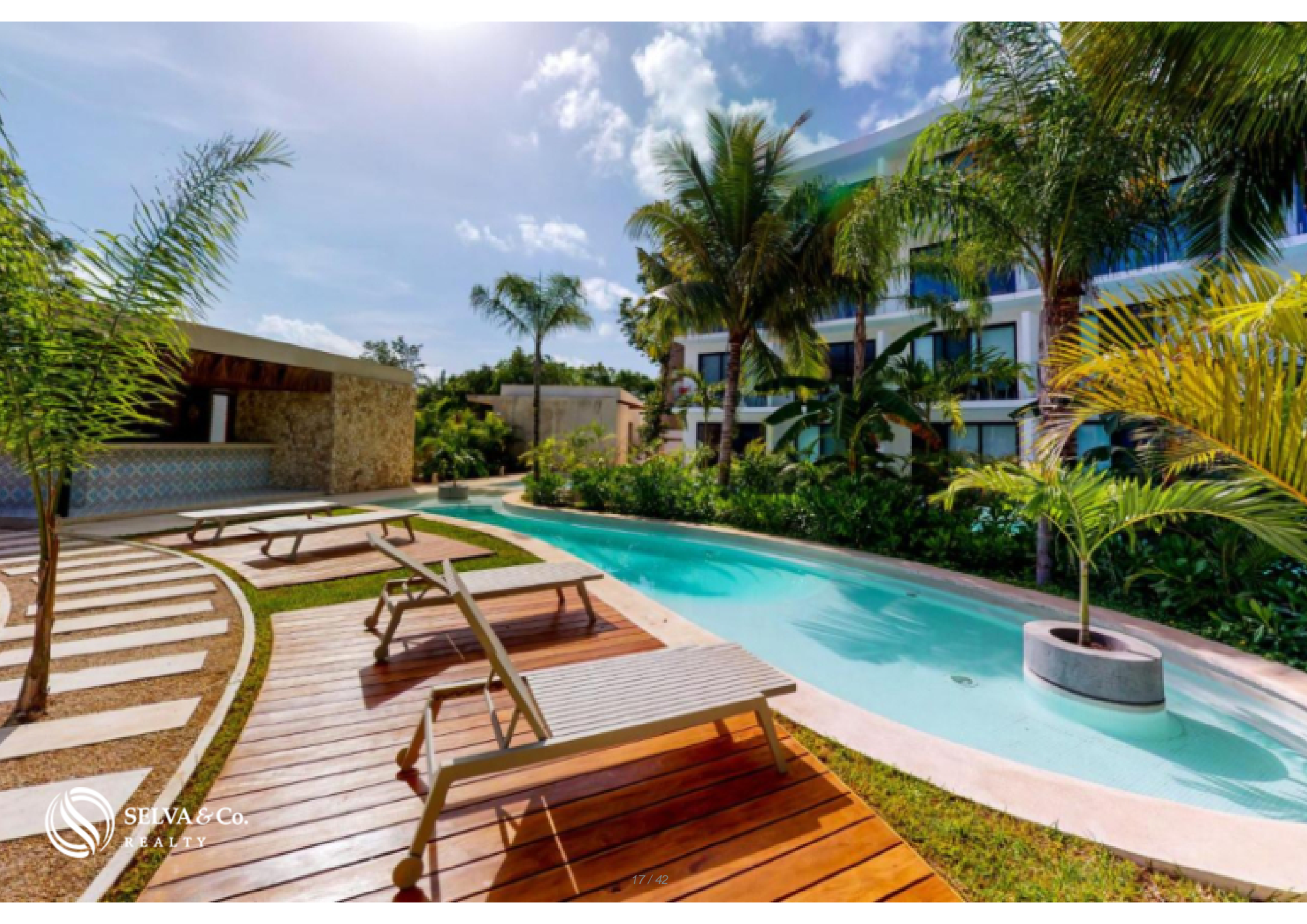








TESLA





Snack bar











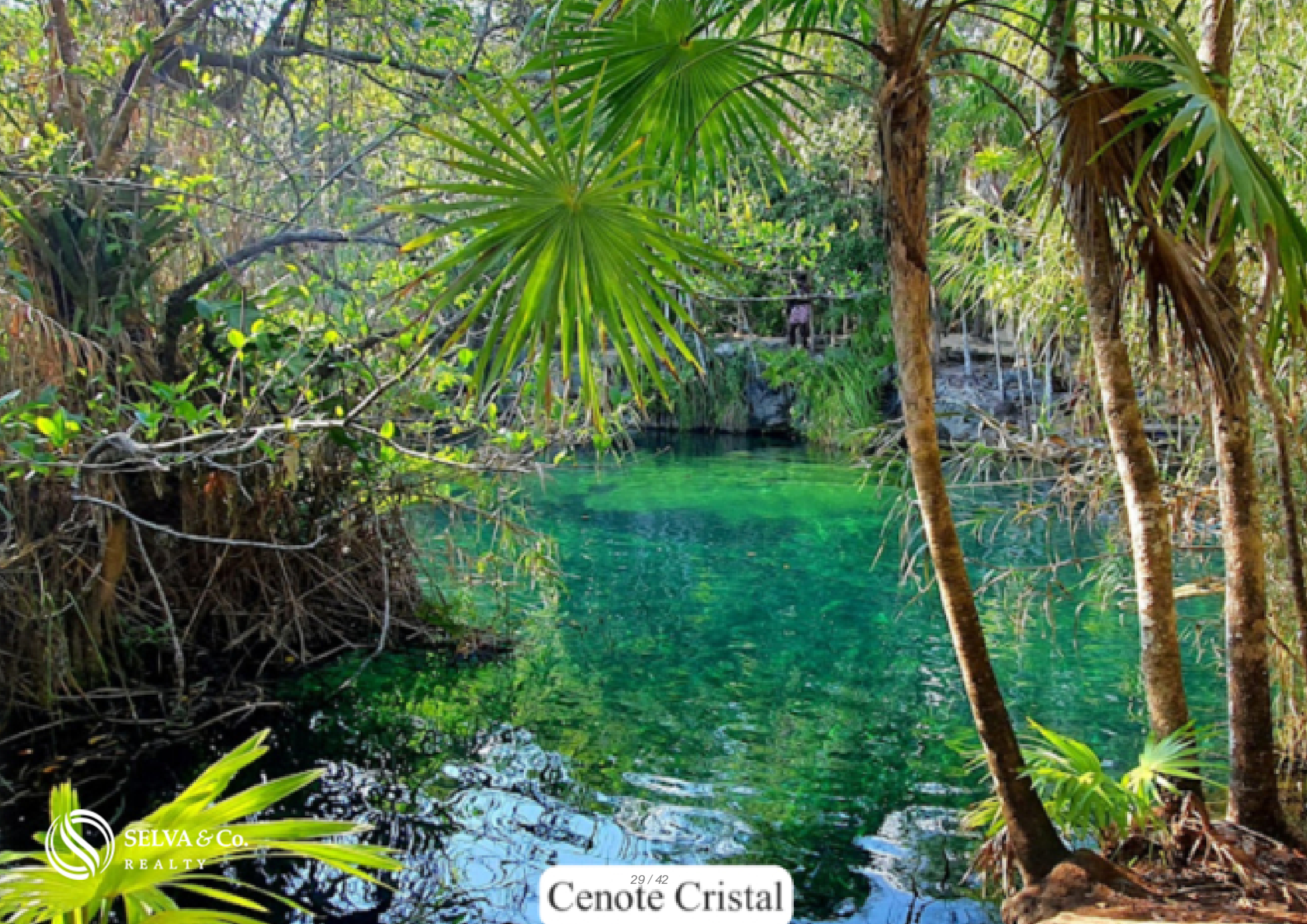












SELVA & Co.
REALTY

29 / 42

Cenote Cristal








SELVA & Co.
REALTY

32 / 42

Holistika



Tierra



Descripción

ERTU219 Jackeline Camacho

Estudio con terraza privada, asador y comedor en exterior , eco tecnología, bicicletas eléctricas, spa, 700 m2 de albercas, cargador de auto eléctrico, concierge, venta Central Park Lagunas, Tulum.

Invita a tus amigos a pasar ratos inolvidables en tu terraza privada con asador, barra, banca y muebles de exterior, espacio equipado para el entretenimiento o un estilo de vida interior-exterior.

Diseño residencial sostenible que lleva a Tulum a otro nivel.

Disfruta un estilo de vida rodeado de areas verdes, con muchos espacios de convivencia con alberca, siempre encontraras un lugar libre para ti.

Estudio con cocineta y closet con lavadora y secadora, amueblado y equipado, listo para que te mudes en seguida.

GRAN TERRAZA

Departamento en planta baja con terraza amplia y muebles contruidos con excelente uso del espacio, con area de asador, barra, tarja y banca. Equipado con refrigerador, comedor para 4 personas y silla flotante.

Imagínate en tus reuniones preparando el asado o en tus ratos libres acostado en tu hamaca disfrutando de tu espacio privado.

TECNOLOGIA ECOLÓGICA

Condominio con el sistema de energía solar más grande de Tulum, la primera turbina eólica residencial en el continente americano, el puerto aéreo Ehang 216, estaciones de carga EV Tesla y sistemas de tratamiento de agua. Central Park Lagunas fue diseñado con una mentalidad futurista.

ALBERCAS

700 m2 de albercas, divididas en varios espacios recreativos con distintas profundidades Tendrás tu alberca favorita.

SPA

Spa con jacuzzi y area de relajación con una cascada que conecta al exterior estilo cenote.

AMENIDADES

700 m2 de albercas.

Jacuzzi.

Restaurante y bar de jugos.

Area de juegos.

Spa.

Area de coworking.

Parque tropical.

Bicicletas electricas.

Gimnasio..

Elevador.

Recepción con servicio de concierge.

Motor lobby.

Estación de carga para vehículos eléctricos.

EQUIPAMIENTO

Lavavajillas

Lavadora y secadora

Amueblado.

VENTAJAS DE SER PROPIETARIO

Disfruta del acceso a las amenidades en otros edificios del mismo desarrollador, como un gimnasio de 4 pisos con pared de escalar con spa. acceso preferencial

club de playa.

UBICACION

Estudio en zona en crecimiento, rodeada de hoteles boutique y condominios nuevos. Cerca del nuevo camino a la zona hotelera.

6 minutos de Gypsea market

6 minutos de Holistika

9 minutos del Cenote Cristal

10 minutos de la zona hotelera

RENTA TU PROPIEDAD

Desarrollo que permite las rentas vacacionales.

Puedes contratar a una agencia de administración y rentas vacacionales, renta tu propiedad mientras no la usas, ellos se encargan de mantenerla y rentarla por ti. No moverás un dedo. Podemos recomendarte opciones en Tulum.

DEPARTAMENTO LLAVE EN MANO

Departamento en reventa, listo para entrega inmediata, completamente amueblado y equipado, lo puedes usar en tus siguientes vacaciones o mudarte a vivir la vida de tus sueños en Tulum.

Si deseas más información sobre el departamento o conocer más sobre el mercado inmobiliario en la zona,, contáctanos, será un placer asesorarte en tu nueva inversión en Tulum.

Agenda tu cita para visitar la zona o llámanos para resolver tus dudas.

#JackelineCamachoBySelvacorealty #Tulum #selvacorealty #bienesraicestulum
#inmueblestulum #inmobiliariatulum #pisosenventaTulum
#Tulumdepartamentosenventa #MercadoinmobiliarioTulum
#instagrambienesraicesTulum #departamentoenventatulum #pisostulum
#departamentostulum

Detalles de la propiedad

- Amueblado
- Cocina Integral
- Terraza
- Totalmente Equipado
- Cocina equipada
- Patio
- Totalmente Amueblado

Amenidades

- Alberca
- Elevador
- Jacuzzi
- Restaurant
- Eco Friendly
- Gimnasio
- Lobby
- Spa

Ubicación





SELVA & Co.
REALTY

MX 984 803 2058 / US 805 308 2900

www.selvacorealty.com