



**SELVA & Co.**  
REALTY

[www.selvacorealty.com](http://www.selvacorealty.com)



# Departamento con alberca privada, roof top, asador, gimnasio, fogata, pre-construccion en venta Aldea Zama, Tulum.

<i>ID: DTU311</i>	<i>Ubicación: Tulum</i>
<i>Zona: Aldea Zama</i>	<i>Tipo: Departamentos</i>
<i>Recámaras: 2</i>	<i>Baños: 2</i>
<i>Niveles: 1</i>	<i>Construcción: 95 m2 / 1,022.58 ft</i>









 SELVA & Co.  
REALTY

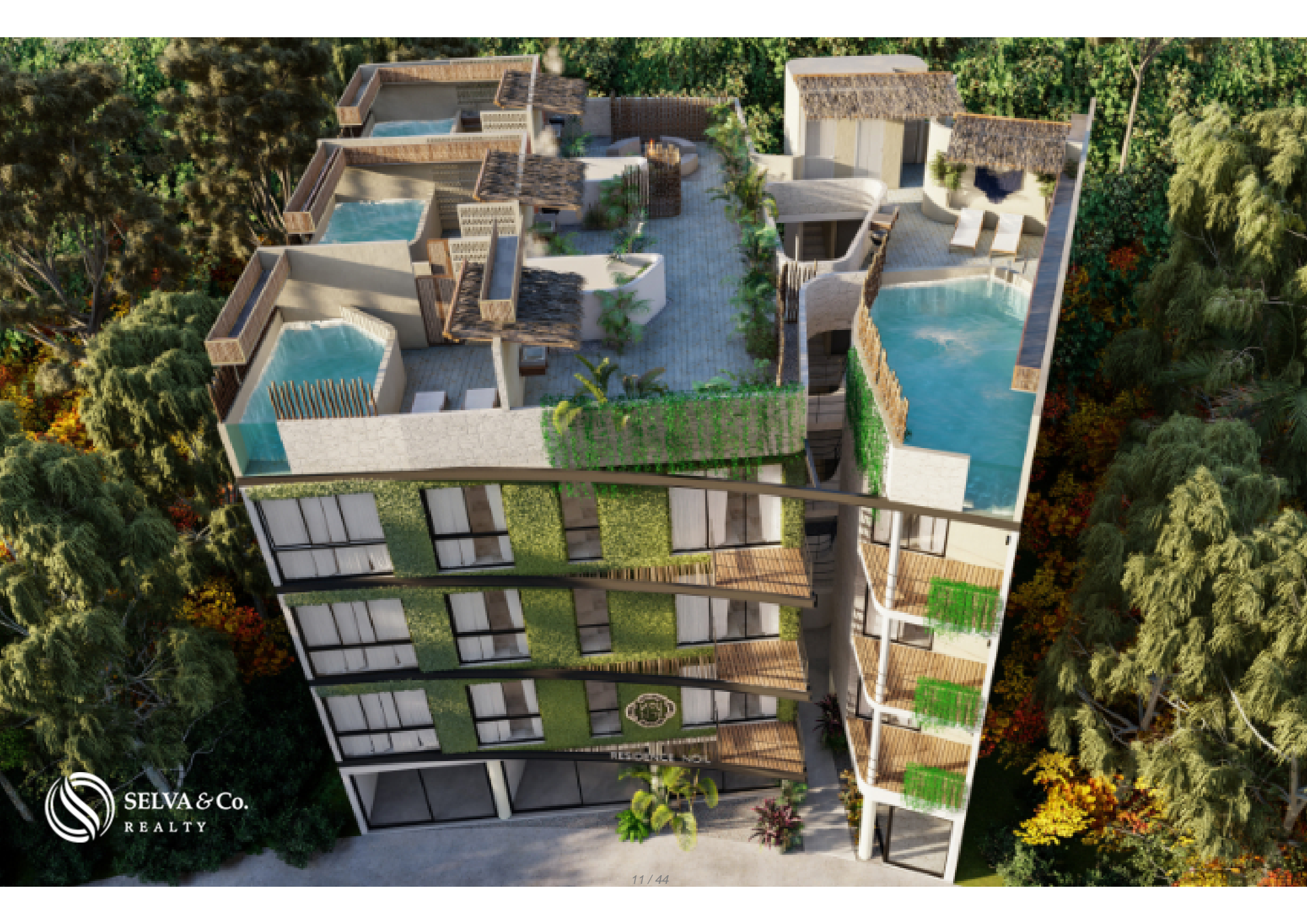


SELVA & Co.  
REALTY









Biosfera de  
Sian Kaan  
Biosphere

Zona Hotelera  
Hotel Zone

Ciclopista  
Bike path

Ruinas Mayas  
Mayan ruins

ALDEA ZAMA  
EL DOWNTOWN DE TULUM

Centro  
Tulum  
Downtown





 SELVA & Co.  
REALTY



 SELVA & Co.  
REALTY



 SELVA & Co.  
REALTY





 SELVA & Co.  
REALTY





 SELVA & Co.  
REALTY



 SELVA & Co.  
REALTY





 SELVA & Co.  
REALTY



 SELVA & Co.  
REALTY













# Campanella







**Rossina**



## Descripción

DTU311

Departamento con alberca privada, roof top, asador, gimnasio, fogata, pre-construcción en venta Aldea Zama, Tulum.

Departamento en la mejor ubicación, la zona comercial de Aldea Zama, con servicios, áreas peatonales y recreativas cercanas. Tendrás todo a pasos de tu residencia.

Edificio de 17 condominios con área común en el último piso con vistas panorámicas.

**BARRA DE ENTRETENIMIENTO**

Disfruta de tus eventos privados o convive en eventos vecinales en una terraza con varias barras equipada para el entretenimiento, con mesas y sillas lounge. siempre habra lugar para hacer las reuniones con tus amigos.

## TERRAZA

Terraza en tercer piso ROOF TOP: Terraza equipada con barras, baño completo, area lounge con fogata, el lugar ideal para tus reuniones o para disfrutar tus ratos libres con una vista panorámica.

## AMENIDADES Y SERVICIOS

- Gimnasio
- Elevador

- Alberca Rooftop
- 3 Salas de estar
- 4 Barras de entretenimiento
- Area de fogata en área común
- Acceso controlado con circuito cerrado
- Iluminación de ahorro energético
- Convenio con club de playa
- Rental Program
- Locales comerciales.

## CARACTERISTICAS DESTACADAS DEL DEPARTAMENTO

Ventanas grandes que permiten entrada natural de luz.

Cocina integral con gabinetes de madera, y barra de granito o

mármol.

Closet de cuartos en madera.

## UBICACION

Desarrollo ubicado en Aldea Zama, la primera comunidad planeada de Tulum, con servicios subterráneos, áreas verdes, juegos para niños, zona comercial y ciclopista a la zona hotelera, zona centro y área de Playa, a solo 10-15 minutos en bicicleta.

Este departamento se encuentra en la zona comercial y está rodeado por restaurantes, hoteles boutique, cafés y tiendas de diseño original.

## LUGARES CERCANOS AL DEPARTAMENTO

Rossina : Panaderia y deli italiano.

Nikkori: Sushi

Campanella Cremerie: Helado, pasteles y cafe.

Y muchos mas

## RENTA TU PROPIEDAD

Este desarrollo permite las rentas vacacionales, renta tu propiedad mientras no la usas, ellos se encargaran de mantenerla y recibir a los huéspedes por ti, tú no moverás un dedo.

## INVERSION EN PRE-CONSTRUCCION

Departamento en pre-venta.

Si deseas más información sobre el departamento o conocer más sobre el mercado inmobiliario en la zona de Aldea Zama, contáctanos, será un placer asesorarte en tu nueva inversión en Tulum.

El precio oficial de esta propiedad es en pesos, el precio en dólares es una referencia. Para la compra se usará el tipo de cambio del día.

Los precios pueden variar sujeto a disponibilidad, plusvalía, etc por ser un proyecto en pre-venta.

Agenda tu cita para visitar la zona o llámanos para resolver tus dudas

haciendo clic en el enlace de contacto.

Invierte de manera segura, llámanos para recibir una asesoría gratuita.

#DTU311 #TulumBySelvacorealty #Tulum #selvacorealty #selvacorealtyTulum  
#aldeazama  
#listadodepropiedadesTulum #bienesraicestulum #oportunidaddeinversion  
#inversionestulum #inmueblestulum #inmobiliariatulum #invierteentulum  
#oportunidaddeinversiontulum #Tulumdepartamentosenventa  
#MercadoinmobiliarioTulum #instagrambienesraicesTulum #preconstruccionTulum  
#bienesraicesmexico #invierteenmexico #inversionistasmexico  
#departamentoenventatulum #departamentostulum #pisostulum  
#pisosenventatulum #departamentosenpreconstruccionTulum

## Detalles de la propiedad

- Alberca Privada
- Terraza

- Roof Top

## Amenidades

- Acceso controlado
- Asador
- Gimnasio

- Alberca
- Elevador

# Ubicación





**SELVA & Co.**  
REALTY

MX 984 803 2058 / US 805 308 2900

[www.selvacorealty.com](http://www.selvacorealty.com)