



SELVA & Co.
REALTY

www.selvacorealty.com



Departamento con alberca iconica, gimnasio, concierge, terraza, restaurante, amueblado, entrega inmediata en venta The Panoramic, Tulum.

<i>ID: ERTU215</i>	<i>Ubicación: Tulum</i>
<i>Zona: La veleta</i>	<i>Tipo: Departamentos</i>
<i>Recámaras: 1</i>	<i>Baños: 1</i>
<i>Construcción: 44 m2 / 473.62 ft</i>	













THE PAN

CLUBHOUSE









Zona arqueologica
archaeological area

Zona hotelera
Hotel Zone

Ciclopista
Bicycle path

Camino a la zona hotelera
New road to hotel zone

Centro
Downtown

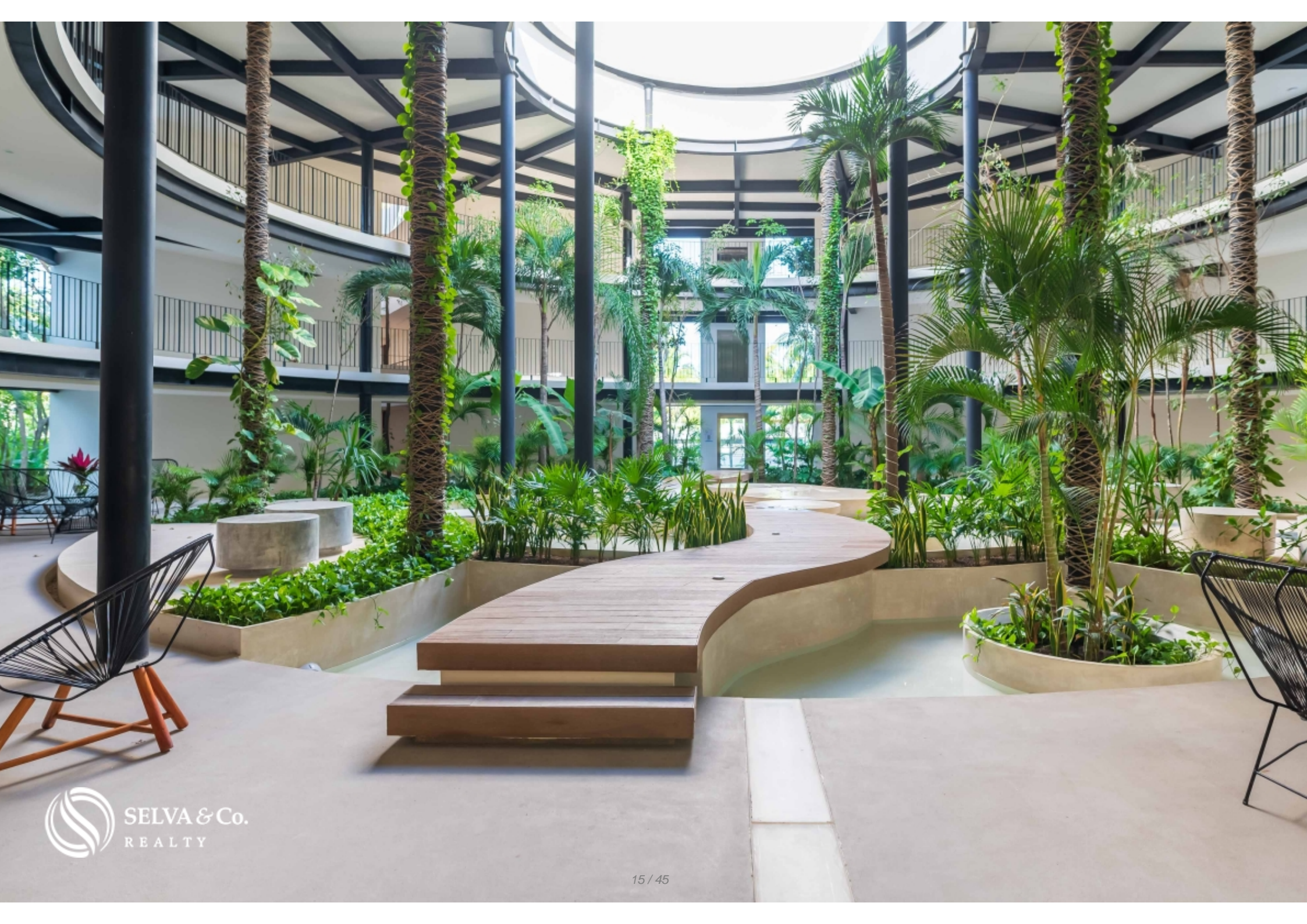


Quinta Avenida
Fifth avenue



THE PAN

CLUBHOUSE

























SELVA & Co.
REALTY



SELVA & Co.
REALTY



SELVA & Co.
REALTY



SELVA & Co.
REALTY



Gypsea Market







SELVA & Co.
REALTY

31745

Holistika



Tierra





Descripción

ERTU215 Jackeline Camacho

Departamento con alberca iconica, gimnasio, concierge, terraza, restaurante, amueblado, entrega inmediata en venta The Panoramic, Tulum.

Experimenta una vida de lujo en el corazon de Tulum, condominio listo para entrega inmediata, en venta en Panoramic by Los Amigos, Tulum.

Departamento tipo estudio, con amplia terraza de 11 m2, con vistas verdes.

Vive un estilo de vida de hotel, con servicio de concierge 24 horas y amenidades exclusivas.

PANORAMIC TULUM

Uno de los mas icónicos edificios de la zona por su piscina de 360°, su forma circular hace de su jardín central tipo cenote un area de relajación y de descanso.

ALBERCA ICONICA

Alberca 360 con cascada central que se convierte en una fuente para el piso de abajo.

Alberca con lounge sumergidos

TERRAZAS

Terraza en ultimo piso, ROOF TOP: Terraza equipada area de asoleaderos en semi sombra, areas de mesas y sillas lounge con sombrillas en exterior y alberca 360 con vista panorámica.

Terraza en planta baja: espacios con mesas y sillas rodeados de plantas y espejos de agua con cascada central que simula un cenote. El lugar ideap para encontrar relajacion o recibir a tus invitados.

EDIFICIO VERDE

Edificio diseñado con plantas de ornato que son parte de la estructura, grandes jardineras en areas comunes y vistas verdes en la terraza principal.

Arquitectura sostenible con paneles solares y planta de tratamiento de agua.

MANTENTE EN FORMA

Mantente en forma en un gimnasio con ventana de pared completa y vistas verdes, o practica yoga en el estudio, y contempla sus areas verdes, o descansa en sus areas lounge en interior y exterior.

AMENIDADES

Restaurant en dos niveles.

Gimnasio

Area de yoga

Elevador,

Cenote artificial

Rooftop con vistas panorámicas

Alberca infinity de 360°

Servicio de concierge las 24 horas

Estacionamiento

Jardines.

VISTA DEL DEPARTAMENTO

Cuenta con amplia terraza con vista a un area de jardines. Ventana de pared completa que parece un cuadro de la selva cubierta de verde.

LLAVE EN MANO

El estudio en reventa se encuentra equipado y listo para su disfrute, con cama king size, closet, ventilador de techo, lamparas, AC mini split, persianas black out y

decorativas, TV, mosquiteros, cocina equipada.

Listo para entrega inmediata, completamente amueblado y equipado, lo puedes usar en tus siguientes vacaciones o mudarte a vivir la vida de tus sueños en Tulum.

UBICACION

Departamento en venta en Panoramic Tulum by Los Amigos, en La Veleta, nueva zona residencial, rodeada de restaurantes y entretenimiento. a solo 6 km de la zona arqueológica de Tulum.

13 Minutos de la zona hotelera de Tulum. 16 minutos en Bicicleta.

LUGARES CERCA DE TU DEPARTAMENTO

Holistika: Resinto de clases y tratamientos holísticos enfocados en el bienestar, con area de sendero de arte y restaurante saludable.

Gypsea Market: El mejor super organico de Tulum, encuentra productos gourmet locales e internacionales, disfruta tambien de su restauratnte en el mismo lugar.

Pizzeria Boccanera

RENTA TU PROPIEDAD

Este desarrollo permite las rentas vacacionales.

Trabaja con una agencia de administración y rentas vacacionales, renta tu

propiedad mientras no la usas, ellos se encargan de mantenerla y rentarla por ti. No moverás un dedo. Podemos recomendarte opciones en Tulum.

Si deseas más información sobre el departamento o conocer más sobre el mercado inmobiliario en La Veleta, contáctanos, será un placer asesorarte en tu nueva inversión en Tulum.

El precio oficial de esta propiedad es en pesos, el precio en dólares es una referencia. Para la compra se usará el tipo de cambio del día.

Agenda tu cita para visitar la zona o llámanos para resolver tus dudas haciendo clic en el enlace de contacto.

Invierte de manera segura, llámanos para recibir una asesoría gratuita.

#ERTU215 #JackelineCamachoBySelvacorealty #Tulum #selvacorealty
#selvacorealtyTulum #LaVeleta
#listadodepropiedadesTulum #bienesraicestulum #oportunidaddeinversion
#inversionesTulum #inmueblestulum #inmobiliariatulum #invierteentulum
#oportunidaddeinversiontulum #Tulumdepartamentosenventa
#MercadoinmobiliarioTulum #instagrambienesraicesTulum #bienesraicesmexico
#invierteenmexico #inversionistasmexico
#departamentoenventatulum #tudepaentulum #departamentostulum
#pisostulum #pisosenventatulum #departamentosconterrazaprivadaTulum

Detalles de la propiedad

- Estacionamiento exclusivo
- Roof Top
- Jardin
- Terraza

Amenidades

- Alberca
- Concierge
- Seguridad 24 hrs
- Area para yoga
- Gimnasio

Ubicación





SELVA & Co.
REALTY

MX 984 803 2058 / US 805 308 2900

www.selvacorealty.com