



Villa de 5 recamaras, alberca privada, jacuzzi, acabados de lujo, roof top, cuarto en planta baja, pre-construccion en venta aldea Zama, Tul

<i>ID: DTU310</i>	<i>Ubicación: Tulum</i>
<i>Zona: Aldea Zama</i>	<i>Tipo: Casas</i>
<i>Recámaras: 5</i>	<i>Baños: 5</i>
<i>Niveles: 3</i>	<i>Estacionamiento(s): 2</i>
<i>Construcción: 300 m2 / 3,229.20 ft</i>	<i>Terreno: 406 m2 / 4,370.18 ft</i>





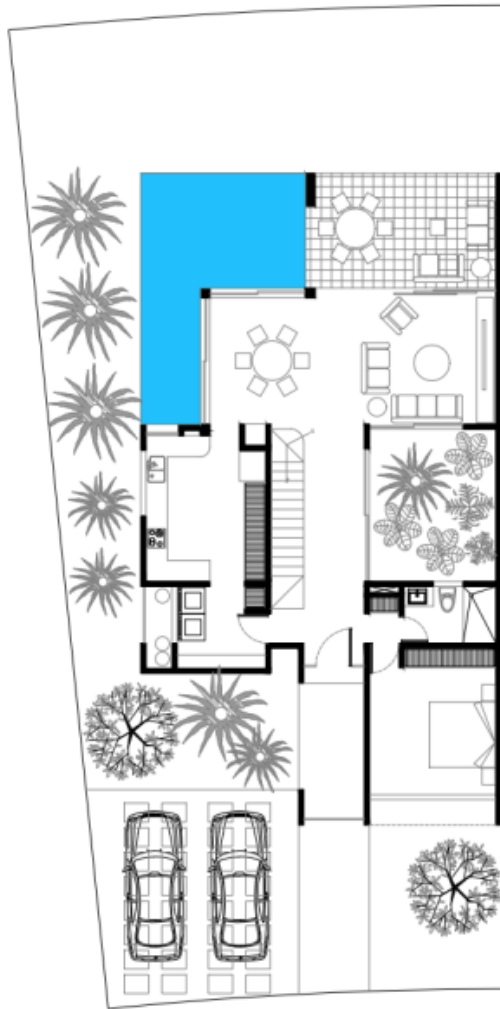
 SELVA & Co.
REALTY







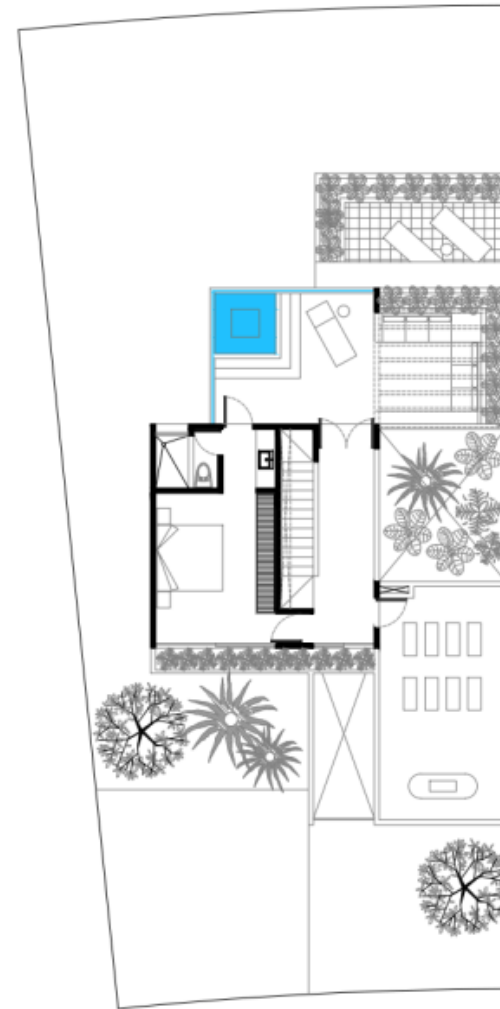




PLANTA BAJA
GROUND FLOOR



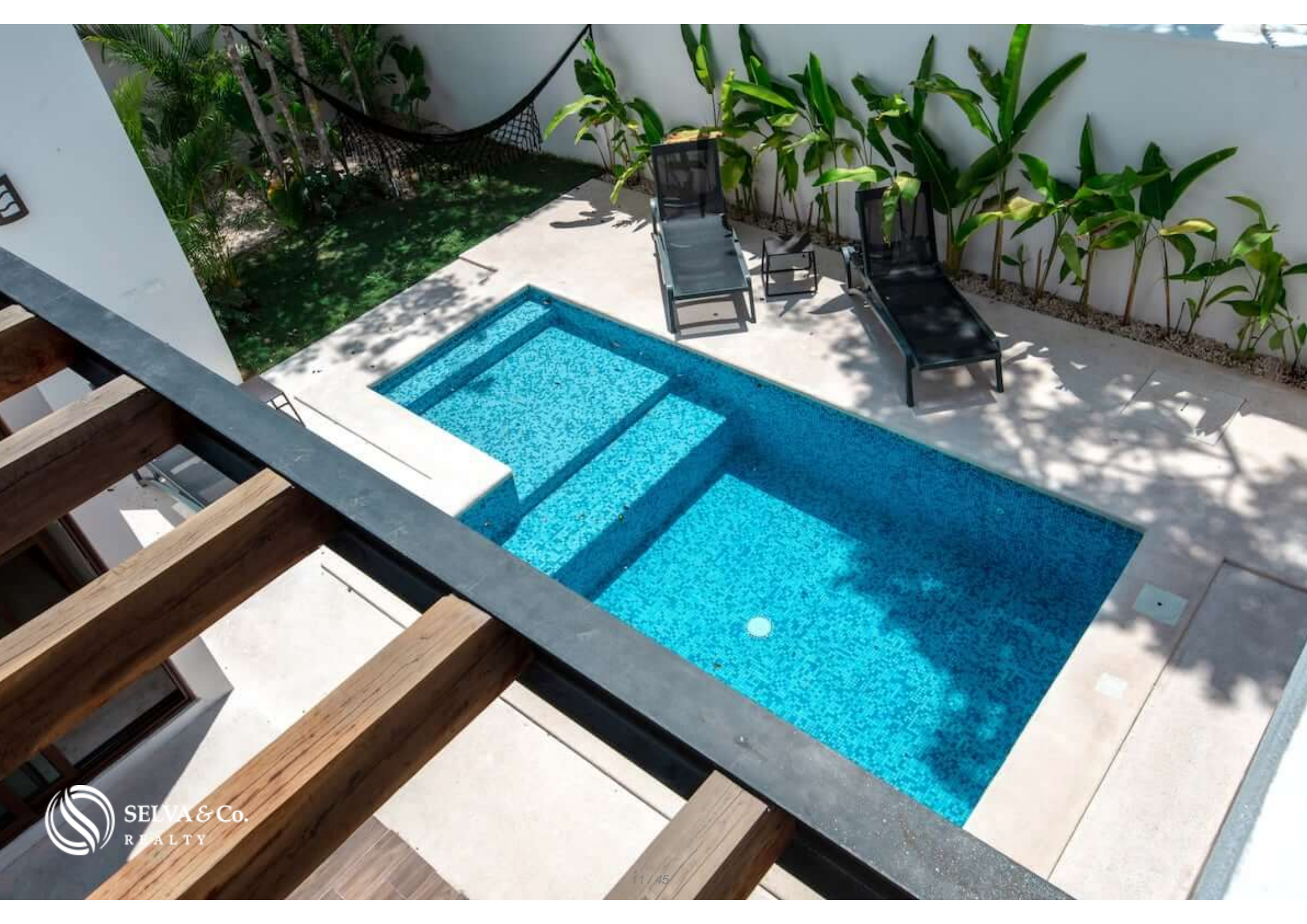
PLANTA ALTA
FIRST FLOOR

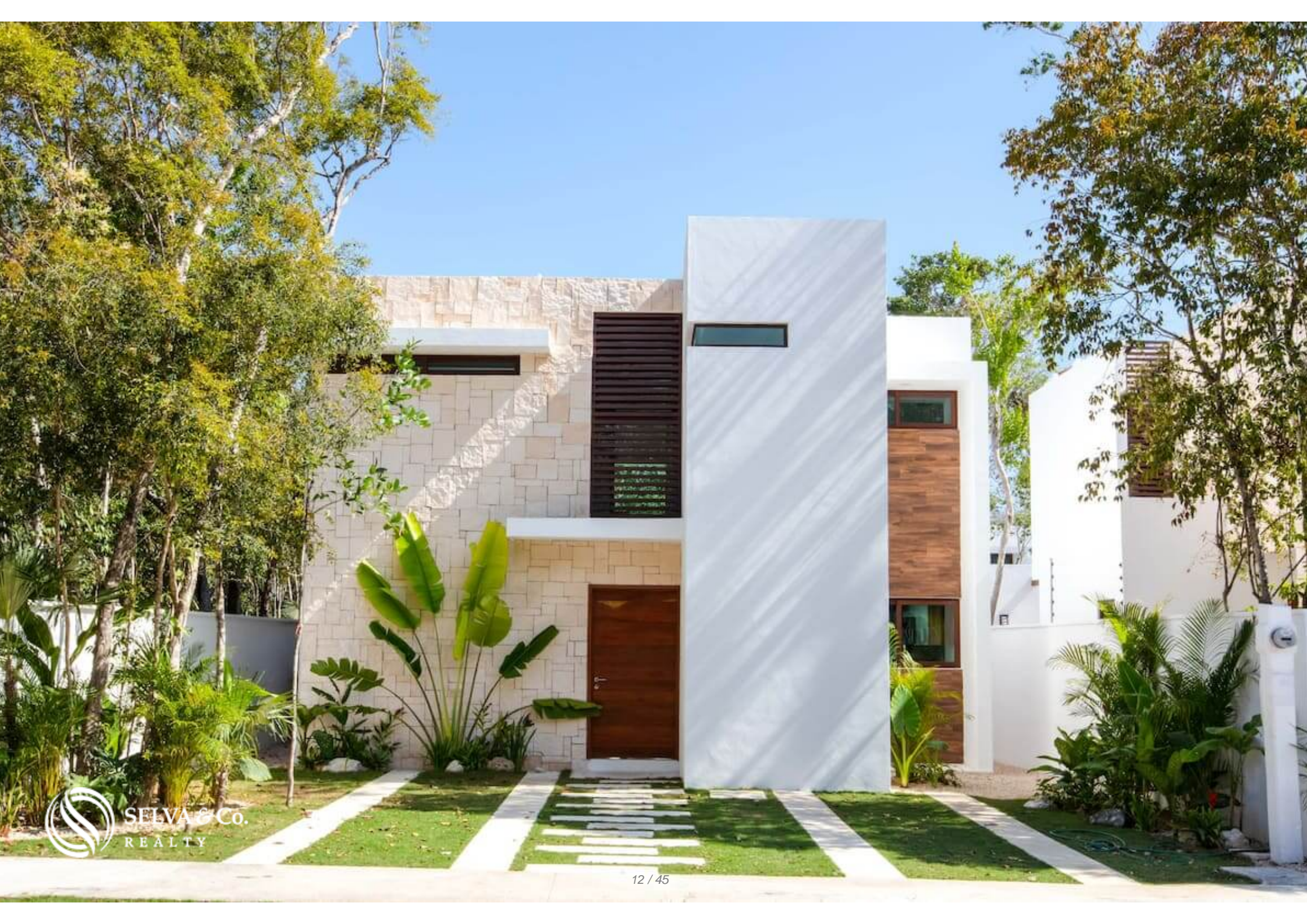


TOP FLOOR
PLANTA ROOF
CASA 312 m2

Planos Floor plans

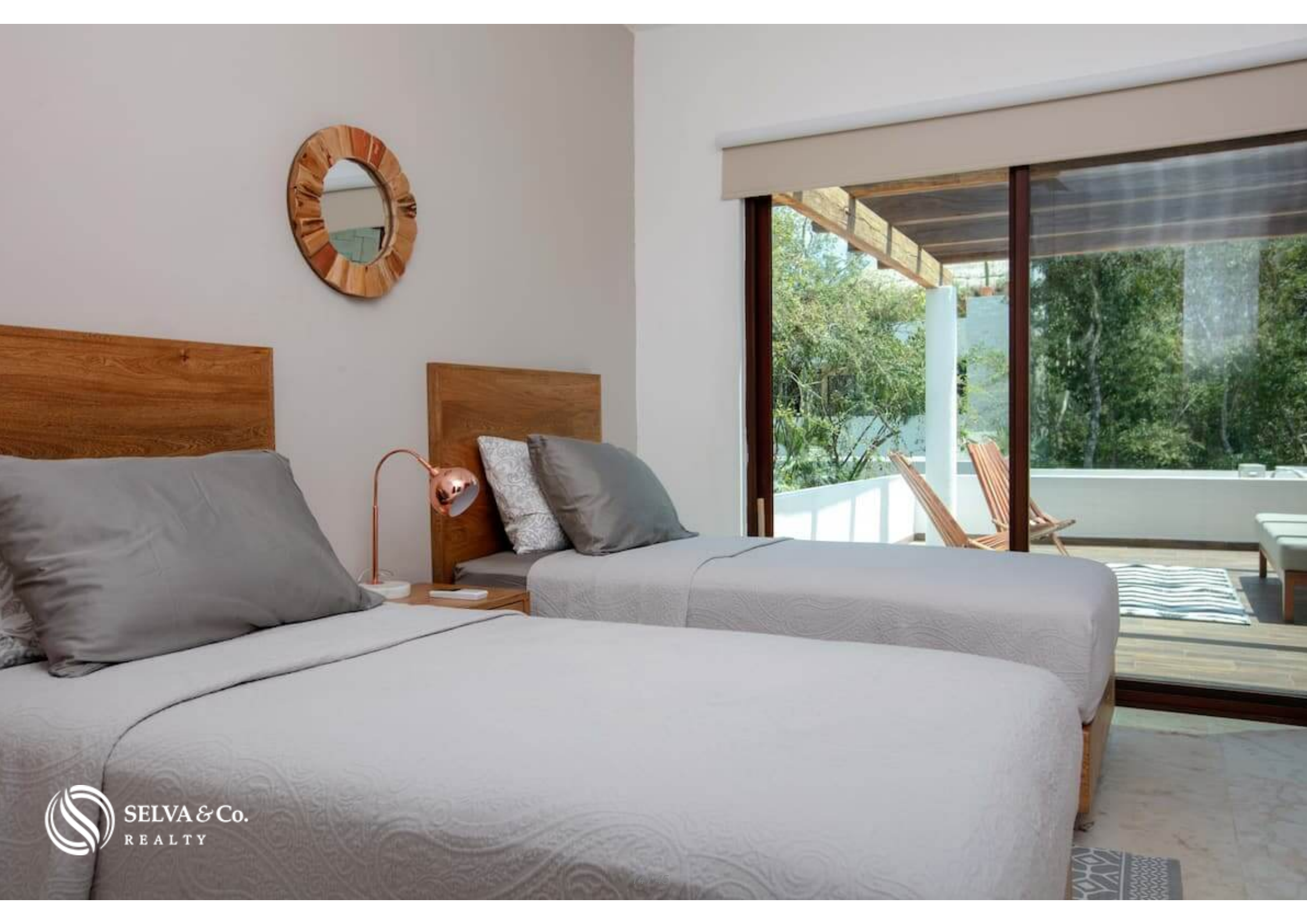






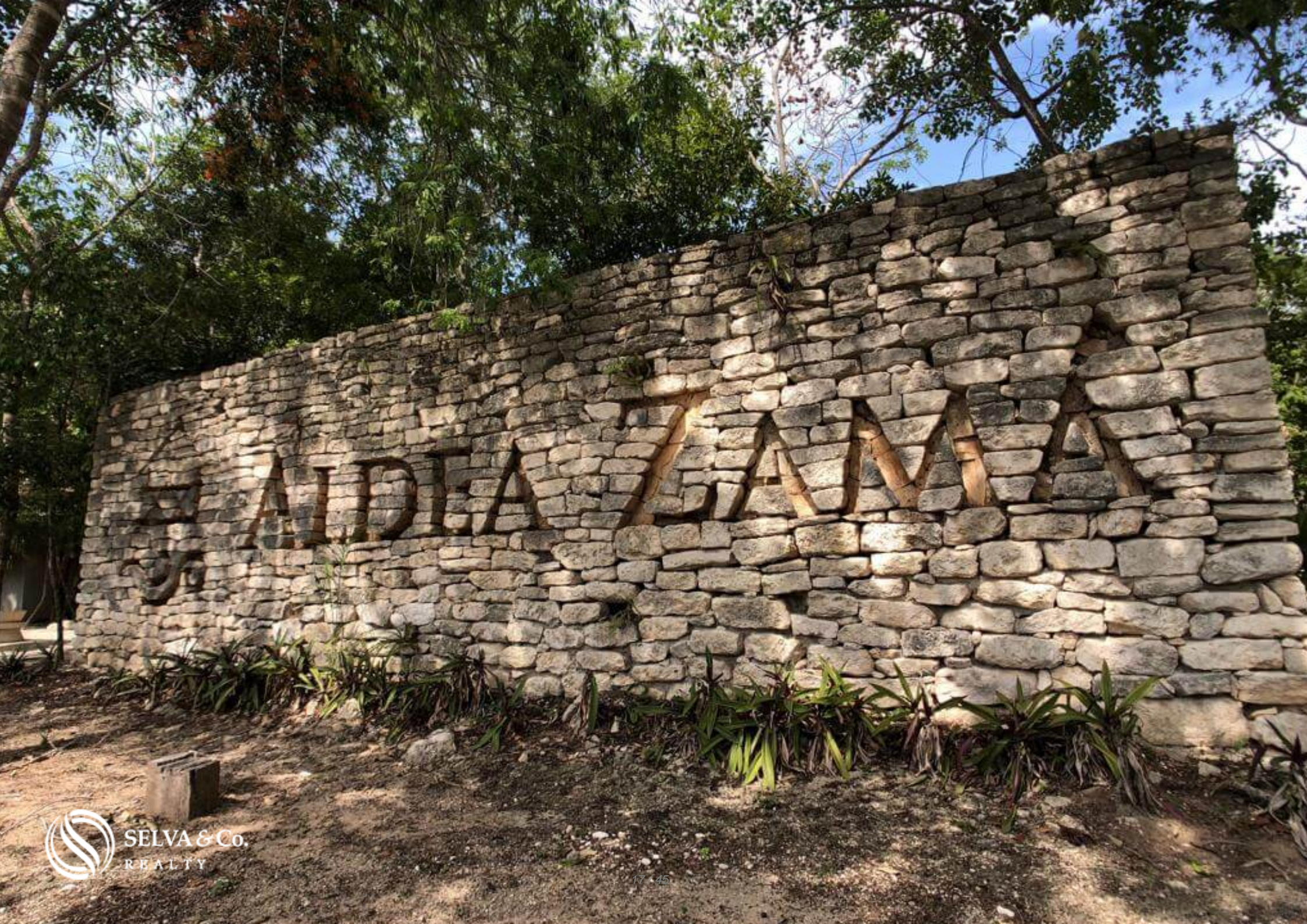


SELVA & Co.
REALTY

















Biosfera de
Sian Kaan
Biosphere

Zona Hotelera
Hotel Zone

Ciclopista
Bike path

Ruinas Mayas
Mayan ruins

ALDEA ZAMA
EL DOWNTOWN DE TULUM

Centro
Tulum
Downtown



Campanella









Nikkori







ROSSINA
cafe

Rossina



Descripción

DTU310

Villa de 5 recamaras, alberca privada, jacuzzi, acabados de lujo, roof top, cuarto en planta baja, pre-construccion en venta aldea Zama, Tulum.

Residencia con diseño abierto y ventanas amplias. Diseñada con jardines y macetas que permiten tener vistas verdes en los espacios principales.

Residencia de lujo en una de las zonas más desarrolladas y exclusivas de tulum. Vive rodeado de villas y condominios de lujo, hoteles boutique y restaurantes gourmet.

ALBERCA PRIVADA

Disfruta de la alberca en con tus seres queridos y refréscate todo el día en la privacidad de tu hogar. Esta casa tiene una terraza con jardín y alberca privada.

#Tipssselva : las propiedades con alberca privada, tienen mayor demanda en rentas vacacionales.

RECAMARA EN PLANTA BAJA

Recamara en planta baja, con baño completo privado, puede ser un cuarto principal para los que no suben escaleras o un cuarto de visitas muy privado.

RECAMARA CON JACUZZI

Recamara en el piso alto con terraza amplia semi techada y jacuzzi privado.

BALCONES

La casa tiene 3 balcones que se encuentran en las recamaras en planta alta. comunicados a la habitación por una ventana de piso a techo.

COCINA

Prepara las recetas mas deliciosas en esta cocina integral de diseño italiano, con electrodomésticos de acero inoxidable gabinetes hechos a medida en madera y cubierta de granito.

EQUIPAMIENTO DE COCINA

Refrigerador

Estufa electrica

Microondas

Capana de extraccion

Centro de lavado

CARACTERISTICAS DESTACADAS DE LA CASA

Terraza con alberca privada.

Terraza en el ultimo piso con jacuzzi.

Residencia luminosa con ventanas de piso a techo que permiten que cada uno de los espacios más importantes tenga una entrada de luz natural, incluso en los baños.

Sala con ventana de pared completa y acceso a la terraza o que se abre para crear un espacio más grande ideal para el entretenimiento de tus invitados o tener un estilo de vida interior-exterior.

Todas las recamaras tienen con baño en suite.

Estacionamiento privado para 2 autos.

ACABADOS

Aire acondicionado inverter tipo mini split.

Ventiladores de techo con iluminacion

Closets de madera

LA CASA EN NUMEROS

5 Recamaras.

5 Baños.

406 m2 Terreno.

300 m2 Construccion.

16,500,000 Pesos.

UBICACION

Casa ubicada en Aldea Zama, la primera comunidad planeada de Tulum, con servicios subterráneos, áreas verdes y ciclopista a la zona hotelera, zona centro y área de Playa, a solo 15 minutos en bicicleta , no necesitaras el carro.

Ademas Aldea Zama también tiene un área comercial con restaurantes, hoteles boutique, cafés y tiendas de diseño original.

LUGARES CERCANOS A LA CASA

Rossina : Panaderia y deli italiano.

Safari: Cocina mexicana de autor

Nikkori: Sushi

Campanella Cremerie: Helado, pasteles y cafe.

Y muchos mas

RENTA TU PROPIEDAD

Por ser una casa individual, puedes usarla como inversion para hacer rentas vacacionales o de largo plazo.

Trabaja con una agencia de administración y rentas vacacionales, renta tu propiedad mientras no la usas, ellos se encargan de mantenerla y rentarla por ti. No moverás un dedo. Podemos recomendarte opciones en Tulum.

INVERSION EN PRE-CONSTRUCCION

Casa en pre-venta. Fecha de entrega: 9 meses a partir de la fecha de contrato.

DESARROLLADOR RECONOCIDO

Desarrollador con varios proyectos en Playa del Carmen y Tulum, excelente historial de entregas en tiempo y calidad en acabados. Ampliamente recomendado para inversion en pre-construccion.

Las fotografías son de otra casa del mismo desarrollador. Son para dar un ejemplo de calidad de acabados.

Si deseas más información sobre la casa o conocer más sobre el mercado inmobiliario en la zona de Aldea Zama, contáctanos,

será un placer asesorarte en tu nueva inversión en Tulum.

Agenda tu cita para visitar la zona o llámanos para resolver tus dudas haciendo clic en el enlace de contacto.

Invierte de manera segura, llámanos para recibir una asesoría gratuita.

#DTU310 #TulumBySelvacorealty #Tulum #selvacorealty #selvacorealtyTulum
#aldeazama
#listadodepropiedadesTulum #bienesraicestulum #inmueblestulum
#inmobiliariatulum #casasdelujoMexico #casasdelujoTulum
#residenciasenventaMéxico #residenciasenventaTulum #casasenventa
#residenciasenventaMéxico #casasenventaTulum #villasdelujomexico
#villasdelujoTulum #residenciasdelujoMexico #residenciasdelujoTulum
#villasdelujomexico #villasdelujo #oportunidaddeinversiontulum

#MercadoinmobiliarioTulum #instagrabienesraicesTulum #bienesraicesmexico
#casasconalbercatulum

Detalles de la propiedad

- Acabados de lujo
- Alberca Privada
- Cocina equipada
- Jacuzzi privado
- Roof Top
- Ventiladores de techo
- Aire acondicionado
- Balcon
- Cocina Integral
- Jardin
- Terraza

Ubicación





SELVA & Co.
REALTY

MX 984 803 2058 / US 805 308 2900

www.selvacorealty.com